

Zeitschrift: Illustrierte schweizerische Handwerker-Zeitung : unabhängiges Geschäftsblatt der gesamten Meisterschaft aller Handwerke und Gewerbe

Herausgeber: Meisterschaft aller Handwerke und Gewerbe

Band: 39 (1923)

Heft: 23

Werbung

Nutzungsbedingungen

Die ETH-Bibliothek ist die Anbieterin der digitalisierten Zeitschriften auf E-Periodica. Sie besitzt keine Urheberrechte an den Zeitschriften und ist nicht verantwortlich für deren Inhalte. Die Rechte liegen in der Regel bei den Herausgebern beziehungsweise den externen Rechteinhabern. Das Veröffentlichen von Bildern in Print- und Online-Publikationen sowie auf Social Media-Kanälen oder Webseiten ist nur mit vorheriger Genehmigung der Rechteinhaber erlaubt. [Mehr erfahren](#)

Conditions d'utilisation

L'ETH Library est le fournisseur des revues numérisées. Elle ne détient aucun droit d'auteur sur les revues et n'est pas responsable de leur contenu. En règle générale, les droits sont détenus par les éditeurs ou les détenteurs de droits externes. La reproduction d'images dans des publications imprimées ou en ligne ainsi que sur des canaux de médias sociaux ou des sites web n'est autorisée qu'avec l'accord préalable des détenteurs des droits. [En savoir plus](#)

Terms of use

The ETH Library is the provider of the digitised journals. It does not own any copyrights to the journals and is not responsible for their content. The rights usually lie with the publishers or the external rights holders. Publishing images in print and online publications, as well as on social media channels or websites, is only permitted with the prior consent of the rights holders. [Find out more](#)

Download PDF: 06.01.2026

ETH-Bibliothek Zürich, E-Periodica, <https://www.e-periodica.ch>

Schöne Eichenbretter

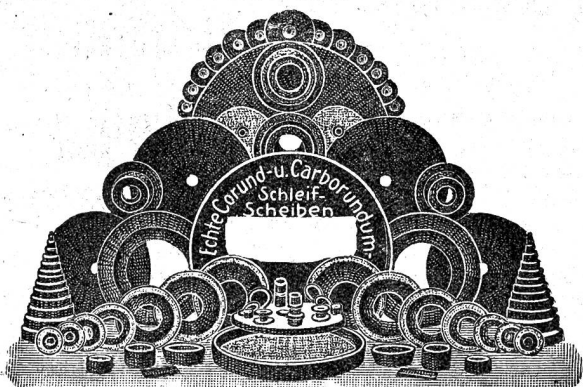
slavonischer u. deutscher Provenienz, ganz trocken, in allen couranten Dicken, liefert preiswürdig, als Spezialität [4002

J. Ciocarelli, Holzhandlg., Baden (Aarg.).

A. HUBER & CIE.

Werkzeug- und Maschinengeschäft

Hirschmattstrasse 44 LUZERN Habsburgerstr. 18 u. 22



Werkzeuge und Maschinen

zur Metall- und Holzbearbeitung, sowie zur Installation von Gas, Wasser und Elektrizität. 4894 b

Schmirgelmaschinen

Poröse Schmirgel-, Corund- und Carborundum-scheiben für jeden Schleifzweck.

Stauch-, Schweiss- und Gesenkmachines, Hebelblechscheren und Stanzen, Bohrmaschinen, Drehbänke, Fräs-, Hobel- und Gewindschneidmaschinen.

Gewindschneidzeuge für Gas-, Withw.-, Millimeter-, S. J. und Elektrikergewinde. — Fellen, Stahl, Spiralbohrer, Zangen, Hämmer, Schraubstöcke, Schmiedeessen u. Schmiedezangen, Gesenk- und Richtplatten, Benzinlötlampen und -Kolben.

Präzisions- und Messwerkzeuge, Hebe- und Bauwerkzeuge, Pickel, Schaufeln, Karreten etc.

Autogene Schweissanlagen u. Zubehörteile.

Höchste Garantie.

DACHPAPPE

Holzcement Klebmasse

Teerfreie Pappe Falzbaupappe

Isolierteppiche Schlackenwolle

Tapezier-Wellpappe zum Isolieren feuchter Wände etc.

Asphalt- und Eisenlacke 119

Carbolineum Isolier-Goudron

GYSEL & CIE., Asphaltfabrik Käfjnach HORGEN

Telephone 24 Telegramme: Asphalt Horgen

Sofort lieferbar:

2 Waggon gelagertes I u. II Kl feijnähriges 4283

Alpenholz

(Baumbretter), 15—60 mm, à Fr. 110.— per m³;

2 Waggon rottannene

Trämel

vom Schläge 1922, à Fr. 50.— per m³;

2—3 Waggon

Tannenbrennholz

Spalten, à Fr. 21.— per Ster, dürr. Könnte noch kleine

Bauholzliste

übernehmen, sowie auf Wunsch geschnittene

Bretter

ca. 1 Waggon.

Anfragen und Auskunft gibt

Alfr. Hebersold, Säger Entschwil-Diemtigen i.S. (Bern).

Zu verkaufen:

20 m³

Tannenbretter

II/III. Qualität, 45 mm, zu Fr. 75.— per m³ ab Rütli. 4276

Interessenten wollen sich melden bei den

Embru-Werken A.-G. Rütli (Zürich)

ZU VERKAUFEN

ca. 20 Wagen

Fichten-Kant- und Klotzbretter I./III. Kl., 18—45 mm, dürre Ware, ferner ca. 70 St.

Fichten-Rundholz

8—12 m lang, 25—40 cm Dm., können nach Wunsch eingeschnitten werden. Offerten an [4287

A. KALBERER, Sägerei Wangs (St. G.).

Zu verkaufen

1 Wagen ganz trockene

Eichenbretter

30, 36 u. 45 mm geschnitten, bei

Jos. Schläfli, Holzhandlg. Horriwil bei Sulingen (Solothurn) 4286

Achtung für Holzwarenfabrik!

Zu verkaufen ein

Patent

Offerten E. B. S. postlagernd Ermatingen (Thg.). [4207

Wer liefert Lindenstäbe

150—200 Stück, 2,80 m lang und 3x3 cm dick, ast- und rissfrei u. zu welch äusserstem Preise?

Offerten unter Chiffre L 4153 an die Expedition.

Bretter-Verkauf.

- 1 Wagen 24 mm parallel, Breitware, I. Kl., fast ausschliesslich astrein, à Fr. 120 per m³,
1 „ 50 mm parallel, 26—33 cm breit, I. Kl., à Fr. 105 per m³,
2 „ 26 mm parallel, Breitware, gute I./II. Kl., à Fr. 105 per m³,
2 „ 12 mm parallel, Breitware, I./II. Klasse, à Fr. 115 per m³,
2 „ 18 bis 40 mm Klotzbretter, I. Klasse, à Fr. 115 per m³,
alles feijnähriges Rottannenholz.

Preise netto u. franko Station Zentral- od. Ostschweiz.

Offerten unter Chiffre B. V. 4233 an die Exped.



Gesuchtfür 2 gesunde, kräftige und empfehlenswerte **Jünglinge****Lehrstellen**eine **Zimmermann- und eine Maurer-Lehrstelle**, mit Kost und Logis beim Meister. Eintritt sofort. 4279Bürgerl. Armenpflege Zürich
Inspektor 3: **Strub.****OCCASION:****1 Drehstrom-motor**10 PS, Brown, Boveri, 220/380 Volt, 50 Per., 1500 Umdr. mod. Konstr., wie neu, mit Riemenscheibe u. Anlassapparat, Preis **Fr. 455.-**, 4241

Adresse:

Walter Gysi, Bern
Spitalgasse 16/37.**Offeriere**

einen Posten

I. Qual. **Porzellan-Emailwannen**,II. Qual. **Porzellan-Emailwannen** mit kleinen Wulstfehlern,Einige Stk. **Einbauwannen**, 182 cm. rechts,1 Partie **Ausspülesets** mit Sitz,**Dito** mit Sitz und Deckel,1 Posten **Messingdurchgangshähnen**, Pat., 3/4",1 Posten **Toilettenständerhähnen**, kalt und warm,1 Posten **Messingauslaufhähnen**, 1/2",

sehr schöne, schwere Hähnen.

Verlangen Sie bitte Preise obiger Artikel, welche ausserordentlich günstig wegen Lageräumung abgegeben werden, von 4308

J. Jakober, Niederurnen
Installationsgeschäft**Billig zu verkaufen**fabrikneue, kombinierte **Hobelmaschine**zum Kehlen eingerichtet, 610 mm Hobelbreite, schwere Ausführung, neueste Konstruktion, speziell geeignet für Bauschreineren und Zimmerern. Ferner: **Sämtl. Eisentelle** zu Langholzfräsen für 600 und 800 mm Blattdurchmesser, 6 m Schnittlänge.Offerten erbeten unter Chiffre **H L 4260** an die Expedition.**Zu verkaufen**

1 Waggon

Buchenbretter30—80 mm, 5 m³**Weimutsföhren**

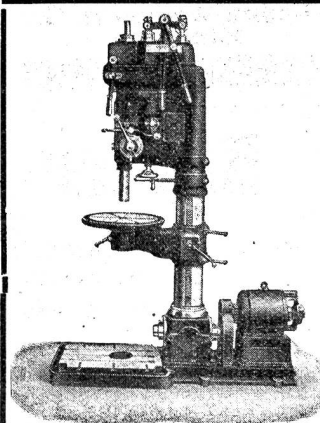
24—30 mm, trocken.

Anfragen unter Chiffre **B 4273** an die Expedition.**Konkurrenz-Eröffnung.**Die **Genossenschaft Utoblick**, Zürich erlässt eine engere Konkurrenz über**5 Doppel-Mehrfamilienhäuser**
an der **Seefeld-Nebelbachstrasse** in **Zürich 8** (I. Bauetappe) und**6 Mehrfamilienhäuser**
an der **Samariterstrasse** in **Zürich 7**.**Gipserarbeiten****Glaserarbeiten****Schreinerarbeiten****Jalousielieferung****Schlosserarbeiten und Eisenlieferung****Parkettarbeiten.**

Leistungsfähige Firmen wollen sich vom Dienstag den 4. September bis Donnerstag den 6. September 1923, vormittags 9—12 Uhr, auf dem Bureau der Unterzeichneten melden, woselbst die Unterlagen eingesehen und die Eingabeformulare bezogen werden können. 4263

Letzter Eingabetermin Montag den 10. September 1923, abends 6 Uhr.

Die bauleitenden Architekten:

Gebrüder Locher,Asylstrasse 82, **Zürich 7**.**Einscheiben Hochleistungs-Säulen-Schnellbohrmaschine**

35, 50 und 70 mm Bohrleistung mit 8 bis 12 Geschwindigkeiten, rechts- und links, auch mit direktem Motorantrieb,

grosses Lager, 4334**vorteilhafte Preise**, in allen gangbaren Maschinen.**ERNST FREI, Hallwylstr. 22, ZÜRICH 4.****Zu verkaufen**4 guterhaltene, komplette **Schaufenster-Einrichtungen** Grösse im Lichten 1,36×2,32 m, samt Scheiben und Holzrolläden, event. mit Sandstein-Einfassung.**Garten-Einfassung**

aus Granitsockel, Sandsteinpfeilern u. Deckplatte, passend zum Wiederversetzen, Länge 17 m.

1 komplette

Zimmertüre,

1 gestemmte 4240

Scheidewand

5 m lang und 2,90 m hoch.

H. Nägeli, Elektr. Anlagen
Rheinstrasse, **Frauenfeld**.**PATENT-BUREAU**
Wilh. Reinhard, Zürich

Stampfenbachstr. 78. 109

Röhrengewinde-Schneidkluppe Excelsior
1/4—2", Fr. 40.— bis 60.—**Schraubstöcke**
Fr. 8.50 bis 40.—**Metallsägeblätter**
3 Dutzend Fr. 5.—**Feilen** per kg Fr. 1.50**Flügelumpen** Fr. 12.—**Bänninger**
Florastrasse 40, **Zürich 8** 4057**Tüchtiger, selbständiger****Zimmermann**für Treppenbau **gesucht**
von 4243**H. Billing, Baumeister**
Affoltern b. Zch.**Zu verkaufen**30 m³ dürr**Buchenbretter**30—100 mm. 30 m³ dürr**Fichten- u. Tannen-Klotzbretter**I/II. Kl. 35 m³**Weimutsföhrenbretter**60 mm, grosse Blöcke, I/II. Kl.
30 m³ dürr**Föhren-Klotzbretter**

36—80 mm, I/II. Kl.

40 m³ 4—6 jährig gelagerte**Eichenbretter**30—120 mm, I/II Kl., alles frk.
Station Zurzach verladen, offeriert**Gebr. Mallaun A.-G.**
Zurzach. 4104**Zu verkaufen:**

gusseliserne

Muffenröhren

gebraucht, jedoch sehr gut erhalten: 4294

äusserer Durchmesser 80 mm

innerer " 65

55 Stück à 2,50 m Länge;

ferner 4 Stück 3 m lang:

innerer Durchmesser 180 mm

äusserer " 210 "

4 Stück à 3 m u. 1 Stück à 4 m:

innerer Durchmesser 150 mm

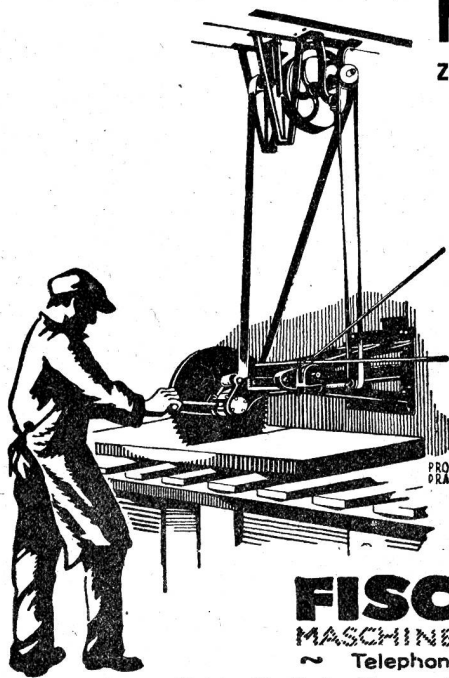
äusserer " 175 "

Kassaofteren erbeten an

C. Karrer-Graf
Rorschach.**Zu verkaufen.**2—300 m³**Schindelholz**

wird auch waggonw. abgegeben.

Offerten erbeten unter Chiffre **S. W. 4182** an die Expedition.



Neue horizontale Patent-Kreissäge „Fischer“ zum Zuschneiden und Ablängen von Brettern, Bohlen, Bauholz etc.

Für Schreinereien, Möbelfabriken,
Kistenfabriken, Sägereien etc. etc.

Geringer Schnittverlust,
geringer Kraftverbrauch.

Horizontaler Vor- u. Rück-
lauf des Kreissägeblattes.

Keine Längenzugaben,
keine Schnittverluste.

Kreissägenwelle hoch- und
tiefverstellbar für Nuten und
Zapfen-Einschnitte.

In drei Stunden das Holz für
50 Zimmertüren zugeschnitten.

Mit Schifterschnideapparat be-
sonders geeignet für Zimmereien
und Baugeschäfte.

Schifterschnideapparat
beidseitig für jede belie-
bige Schräge einstellbar.

Geringe Unfallgefahr, kein
Wegschlagen des Holzes.

Äusserst praktisch in Verbin-
dung mit Besäumkreissägen.

Grosse Schnitthöhe u. Schnittbreite

Ein Block von 90 cm Breite
und 27 cm Höhe in 30 Se-
kunden automatisch durchsägt.

Verlangen Sie Spezialprospekte und Offerte bei 4981

FISCHER & SÜFFERT, BASEL

MASCHINEN UND WERKZEUGE FÜR DIE HOLZINDUSTRIE
~ Telefon N° 6441 ~ Telegramme: Initiative ~ Freiestrasse N° 53. ~

Gleichzeitig Verkaufsbureau für die bewährten Olma-Maschinen der A.-G. Olma Landquart Maschinenfabrik, Olten

la. Fichten- Klotzware

franko Schweizergrenze Fr. 105
verzollt. Ebenfalls in

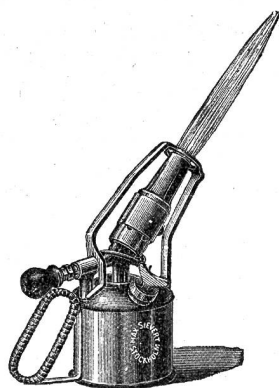
**Buche, Eiche,
Nussbaum, Ahorn.**

Offerten unter Chiffre F 4291
an die Expedition.



Kegelkugeln

aus Eisenholz, **billigst** bei
Ed. Liebherr, Ermatingen



SCHWARZENBACH & CIE. GENÈVE

Werkzeuge aller Art
für Mechaniker, Elektriker, Schreiner

Gewindeschneidkluppen
Gewindebohrer - Reibahlen
Schraubstöcke - Spiralbohrer
Feilen - Lötlampen - Schmirgel-
scheiben - Hobelbänke
Hobel in Grüneichen
Sägen aller Art
Fräsen nach Zeichnungen
Extra Qualität 9

Dreiseitige Hobelmaschine

600 mm Hobelbreite, samt Vorgelege, tadellos laufend, ist in-
folge Betriebsänderung zu ausserordentlich günstigen Bedingungen

zu verkaufen.

Die Maschine kann noch 14 Tage im Betriebe besichtigt werden.
Anfragen von Selbstkäufern unter Chiffre H 4226 an die Exped.

Eschen Föhren

rund und geschnitten, **billigst**
zu verkaufen.

Ausführl. Offerten sub Chiffre
H P 4272 an die Expedition.



Asphalt-, Dachpappen- und Holzzement-Fabrik Heinrich Brändli, Horgen



Asphalt-Isolierplatten,

einfach und kombiniert für Fundament-
abdeckungen, Gewölbe und Brücken.

Trinidad-Goudron

Muffen-Asphalt

Korkplatten

Stemmstricke, roh und geteert

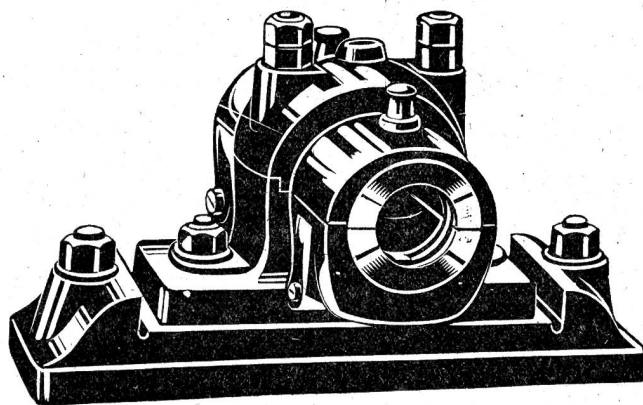
Isolier-Asphalt

Eisenlack

Isolierfilz

Prompte Bedienung! Telegramme Heinrich Brändli, Horgen.

1762 2 Telephon Nr. 38



Transmissionen

fabrizieren als Spezialität
und liefern am schnellsten

Wanner & Co. A.-G. in Horgen

Abteilung: **Giesserei und Maschinenfabrik**

2494 a



Mehrkantbohrapparat
SYSTEM **Bartholomäus** s. a. s.

Mehrkant-Bohrapparate

an jeder gewöhnlichen Rundbohrmaschine anbringbar, bohren
Vierkant-, Sechskant-, Achkant-Löcher
in der nahezu gleichen Zeit wie Bohrmaschinen runde Löcher. [4181]

Verlangen Sie sofort Prospekt von der

Generalvertretung:

Ingenieurbureau **Oscar Kihm**, Dipl. Masch. Ing., E. T. H., Zürich 1,
Telephon: Selnau 23.83

Tiefenhöfe 11



Die nachschleifbare Feile des
modernen fabrikketriebes