

Zeitschrift: Illustrierte schweizerische Handwerker-Zeitung : unabhängiges Geschäftsblatt der gesamten Meisterschaft aller Handwerke und Gewerbe

Herausgeber: Meisterschaft aller Handwerke und Gewerbe

Band: 39 (1923)

Heft: 20

Rubrik: Aus der Praxis - für die Praxis

Nutzungsbedingungen

Die ETH-Bibliothek ist die Anbieterin der digitalisierten Zeitschriften auf E-Periodica. Sie besitzt keine Urheberrechte an den Zeitschriften und ist nicht verantwortlich für deren Inhalte. Die Rechte liegen in der Regel bei den Herausgebern beziehungsweise den externen Rechteinhabern. Das Veröffentlichen von Bildern in Print- und Online-Publikationen sowie auf Social Media-Kanälen oder Webseiten ist nur mit vorheriger Genehmigung der Rechteinhaber erlaubt. [Mehr erfahren](#)

Conditions d'utilisation

L'ETH Library est le fournisseur des revues numérisées. Elle ne détient aucun droit d'auteur sur les revues et n'est pas responsable de leur contenu. En règle générale, les droits sont détenus par les éditeurs ou les détenteurs de droits externes. La reproduction d'images dans des publications imprimées ou en ligne ainsi que sur des canaux de médias sociaux ou des sites web n'est autorisée qu'avec l'accord préalable des détenteurs des droits. [En savoir plus](#)

Terms of use

The ETH Library is the provider of the digitised journals. It does not own any copyrights to the journals and is not responsible for their content. The rights usually lie with the publishers or the external rights holders. Publishing images in print and online publications, as well as on social media channels or websites, is only permitted with the prior consent of the rights holders. [Find out more](#)

Download PDF: 08.01.2026

ETH-Bibliothek Zürich, E-Periodica, <https://www.e-periodica.ch>

Industrie, Raumkunst usw. zur Verfügung gestellt werden können. Hart daneben erhebt sich der Pavillon, der als solcher als zukünftiges Feuerwehrhaus der Ortschaft Heerbrugg an sich ein Ausstellungsobjekt darstellt und u. a. auch die Erzeugnisse einer neuen Industrie im Rheintal, die hochinteressanten optischen Instrumente der Firma Wild in Heerbrugg enthalten wird. Bereits steht auch die Festwirtschaft. Die Halle für Jagd und Fischerei und eine Reihe großer Stroh-meyerzelte und kleinerer Pavillons harren noch der Aufstellung, darunter auch dasjenige für die Vieh-ausstellung, die einige Zeit mit der Ausstellung verbunden wird und in der auch die ornithologische und Kaninchen-ausstellung Unterkunft finden wird. Auf den freien Plätzen wird die Friedhofskunst, die Gärtnerei und dergl. sich auswirken können.

Die Ausstellung von Flechtarbeiten im Kunst-gewerbemuseum in Zürich wird bis und mit Sonntag den 19. August verlängert.

Verschiedenes.

† Malermeister Hans Rechsteiner-Wiger in Wilen-herisau starb am 9. August im Alter von 52 Jahren.

† Schreinermeister Heinrich Hürlimann-Pfister in Uetikon-Stäfa starb am 9. August im Alter von 62 Jahren.

† Zimmermeister Johann Alois Buchle in Arbon starb am 13. August im Alter von 56 Jahren.

Im städtischen Amtshaus I, dem ehemaligen Waisenhaus, in Zürich, das kurz vor dem Kriege für seinen gegenwärtigen Zweck umgebaut wurde und u. a. das städtische Polizeiwesen samt der Hauptwache beherbergt, bemalt zurzeit Augusto Giacometti das Deckengewölbe der Eingangshalle; außerdem werden vier Rundbögen der Seitenwände Freskogemälde von seiner Hand erhalten. Die Malereien werden nach ihrer Vollendung mit ihrer Farbenpracht in rot und gelb und Gold und blau zweifellos dem bisher fahlen und nüchternen Raum einen festlichen Schmuck verleihen. Der Stadt Zürich darf dazu gratuliert werden, daß sie die künstlerische Ausschmückung eines ihrer Amtsgebäude keinem Geringern als A. Giacometti übertrug; der Künstler selbst wird eine Ehre darin setzen, seine große Begabung an einem Ort zu bestätigen, der wie wenige in der Stadt Zürich vom Publikum begangen wird. („Der Freie Rätler.“)

„Die Wegleitungen“ des Kunstgewerbemuseums der Stadt Zürich widmen ihr 49. Heft den Flechtarbeiten. Ein Aufsatz von Dr. J. Lehmann behandelt die Flechtkunst bei den Natur- und Halbkultur-Völkern, während Dr. Ernst Rüst über die aargauische Strohindustrie sehr interessante Aufschlüsse bringt. Diese „Wegleitungen“ leisten dem Kunstgewerbe als Nachschlagewerk große Dienste.

Schützendentmal in Aarau. An der letzten Sitzung des Zentralkomitees des Schweizerischen Schützenvereins machte Herr Vizepräsident, Nationalrat Gamma, namens der Jubiläumskommission die Mitteilung, daß die Kommission vom Fortschreiten der Arbeit in jeder Hinsicht befriedigt sei. Die Aufschrift für das Denkmal wurde festgestellt, über andere Detailfragen wird die Kommission noch definitive Anträge stellen. Sobald das Gipsmodell durch den mit der Ausführung des Denkmals betrauten Bildhauer Schweizer fertiggestellt ist, wird eine Besichtigung durch das Zentralkomitee erfolgen.

Zur gewerblichen Verwertung des Holz- und Stoff-Photographieverfahrens hat sich in St. Gallen eine neue Aktiengesellschaft „Krytall“ gebildet. Im Verwaltungsrate sitzen bekannte st. gallische Kauf-

leute von gutem Namen. Die Verwendbarkeit des „Krytall“-Photographieverfahrens scheint laut Prospekt eine große zu sein. Das photographische Bild, so wird in der technischen Darstellung gesagt, kommt dabei auf den Stoff, während es bei allen andern Verfahren versinkt, wodurch es kraftlos erscheint und Details erst bei Durchsicht sichtbar werden. Die Waschbarkeit des sensibilisierbaren Stoffes ist gesichert und gegen äußere mechanische Einwirkungen derart geschützt, daß er zum Beispiel mit schweißigen Händen angefaßt werden darf, ohne deshalb bei der Kopierung Flecken zu bekommen. Für die gewerbliche, maschinelle Verarbeitung photographisch sensibilisierten Stoffes in massenweiser Ausführung ist die Unempfindlichkeit gegen äußere mechanische Einflüsse während der Verarbeitung von größter Bedeutung.

Schindelholzpreise. Gegenwärtig hat das Schindelholz laut „Schweizer. Dachdecker-Ztg.“ bei gutem Absatz einen festen Preis. Während andere Jahre um diese Zeit sozusagen kein Schindelholz gekauft wurde, ist dies Jahr die Nachfrage jetzt schon befriedigend. In der Ostschweiz ist in letzter Zeit schönes Schindelholz verladen. Station für 68—78 Fr. verkauft worden. Ziemlich sicher wird Schindelholz auf Herbst und Winter im Preise noch etwas steigen, und sollte der einte oder andere Kollege Gelegenheit haben, schönes Schindelholz zu kaufen oder zu reservieren, wird er dabei nicht viel riskieren, im Gegenteil kann er eventuell dabei ein schönes Stück Geld verdienen oder ersparen.

Gegenwärtig sind Unterzugschindeln bei guten Preisen ziemlich begehrt, was hauptsächlich auf die rege Bautätigkeit in der Mittelschweiz zurückzuführen ist. Ebenso werden Schirm- und Ziegelschindeln gern gekauft. Darum, Schindelmacher, fabriziert Unterzugschindeln, solange Absatz dafür da ist, und wir nicht gezwungen sind, Schindeln aus dem Ausland zu beziehen; denn auch in diesem Artikel gelten die Grundsätze der Schweizerwoche und der Mustermesse.

Der Holzmangel in Deutschland macht sich immer mehr bemerkbar, da das ganze besetzte Gebiet infolge der Ausfuhrsperrre und Beschlagnahme großer Gemeinde- und Staatswaldungen für die Versorgung nicht mehr in Betracht kommt. Der Zentner Brennholz kostet bereits 60,000 Mark. Phantastische Preise werden auf den Versteigerungen geboten. In Bühl wurden für 80 Ster Kiefern-Rundholz und drei Stämme 37 Millionen Mark Erlöst; ein Ster erster Klasse kam auf 500,000 Mark und zweiter Klasse auf 400,000 Mark. Zwei Ster Stockholz erbrachten 1,150,000 Mark. Hinzu kommt aber noch der hohe Fuhrlohn vom Wald bis zur Verbrauchsstelle.

Aus der Praxis. — Für die Praxis.

Fragen.

NE. Verkaufs-, Tausch- und Arbeitsgesuche werden unter diese Rubrik nicht aufgenommen; derartige Anzeigen gehören in den Inseratenteil des Blattes. — Den Fragen, welche unter „Schiffre“ erscheinen sollen, wolle man 50 Cts. in Marken (für Zusendung der Offerten) und wenn die Frage mit Adresse des Fragestellers erscheinen soll, 20 Cts. belegen. Wenn keine Marken mitgeschickt werden, kann die Frage nicht angenommen werden.

428. Wer liefert zur Rübsel-fabrikation die nötigen Maschinen, eventuell gebrauchte Einrichtung? Offerten, wenn möglich mit Prospekt an W. Holliger, Schreinerei, Boniswil.

429. Wer liefert, neu oder guterhalten, Holzdrehbänke? Offerten an Walter Holliger, Schreinerei, Boniswil.

430. Wer liefert guterhaltenen Gehäusfor für ca. 120 mm Rohranschluß? Offerten an Alfred Walther, Holzwaren, Oberentfelden (Aargau).

431. Wer liefert Blasbälge zu Feldschmiede? Offerten unter Schiffre 431 an die Exped.

432. Wer hat abzugeben guterhaltene Sprossenstange, eine Hülsmaschine, eiserne Schraubwingen und Schraubnichte? Offerten mit Preis an G. Hitz, Schreinerei, Ennetburi (Murgau).

433. Wer liefert, neu oder gebraucht, ein Schwungrad von ca. 90 bis 110 kg und 81 cm äusseren Durchmesser zu einer Frictionspresse? Offerten mit näherer Beschreibung an B. Lienert-Sürm, Einsiedeln.

434. Wir beabsichtigen ein Reservoir von ca. 400 m³ Inhalt zu erstellen. Dasselbe kommt ca. 3 m tief in lehmhaltigen, festen Boden. Welche Bauart ist zu empfehlen, rund in eisernen Beton, oder rechteckig in Mauerwerk? Auskunft unter Chiffre 434.

435. Wer liefert Elektromotoren und ganze elektrische Installationen für Kraftanlage zum Betrieb von Holzbearbeitungsmaschinen, ferner Kohlenfächer? Offerten an A. Bischof, Burgstrasse 80, St. Gallen.

436. Wer liefert gebrauchte oder neue gewölbte Wellblech-Tafeln? Offerten an A. Schläpfer & Co., Meggen.

437. Wer liefert neuen hydraulischen Presspumpenstock, 500 Atm. Druck, Maximalleistung pro Hub 150 cm³, Minimalleistung pro Hub 45 cm³, bis 200 Atm. Druck? Offerten an G. Bucheli, Mösterei, Goldau.

438. Wer liefert schöne Eichenstämme mit wenig Splintholz und ohne Risse? Offerten mit Preisangabe an P. Müller, Schindelfabrik, Gorgen-Dorndorf.

439. Wer hat gebrauchten Benzin-Motor leichter Bauart, 3–6 PS, wenn möglich Marke Felix, abzugeben? Offerten unter Chiffre 439 an die Exped.

440. Wer liefert Apparate zum Abdrehen von unrunder gewordenen Schleifsteinen, sowie gebrauchten Amboss 40–50 kg? Offerten unter Chiffre 440 an die Exped.

441. Wer liefert eiserne Modelle für die Fabrikation konischer runder und viereckiger Holzzementblumenfüßel? Offerten unter Chiffre 441 an die Exped.

442. Wer liefert Hobelmesser-Schleifmaschinen, nicht automatisch, für 61 cm lange Hobelmesser? Offerten mit Preisangaben unter Chiffre 442 an die Exped.

443. Wer liefert gebrauchten oder neuen Schleifstein, grau, 1,80–2 m Durchmesser, komplett mit Welle, Kugellager und Antriebsseile? Offerten unter Chiffre 443 an die Exped.

444. Wer liefert eine Stanzmaschine, gebraucht oder neu, für Schloßfabrikation, Höchstleistung circa 45×17 mm? Offerten unter Chiffre 444 an die Exped.

445. Wer hätte einen kleinen, wenn möglich schmiedeisernen, gut erhaltenen Niederdruckdampfessel, 1–1½ m² Heizfläche, abzugeben? Offerten unter Chiffre 445 an die Exped.

446. Wer liefert Ahorn- oder Buchenholz von 36, 40, 50, 80 mm; Birnbaumholz 36, 60, 75 mm dick? Offerten mit Preis unter Chiffre 446 an die Exped.

447a. Wer liefert Schräpparate, mit welchen Bandsägeblätter verschiedener Zahnung geschnitten werden können; Schmirgelscheiben zum Schleifen von Bandsägeblättern; Stockwinden für Holztransport? **b.** Gibt es Vorrichtungen, mit welchen schweres Rundholz mechanisch auf Eisenbahnwagen verladen werden kann? **c.** Wer kann über die Leistungsfähigkeit von Horizontalgattern

Auskunft geben? Welches sind die Anschaffungskosten? Offerten unter Chiffre 447 an die Exped.

448. Wer hätte einige Riemenscheiben abzugeben. 600×80–100×35–40 mm? Offerten mit Preis an Alois Goldener, Installateur, Seewen-Schwyz.



Asphalt-

und Cementarbeiten aller Art

Trottoirs, Keller- und Brauerei-Böden, Terrassen, Korridore
Remisen, Magazine, Durchfahrten etc.

Asphaltierung von Kegelbahnen

Stallböden

Asphalt-Parkett

Dachpapp-Dächer

Holzzement-Dächer

Plättli-Böden 2260b

Asphalt-Blei-Isolierplatten

zu Isolierungen.

Holzpflasterungen

Mehrjährige Garantie für alle Arbeiten.

KOCH & C^{ie}, E. Baumberger & Koch
Asphalt- und Zementgeschäft, BASEL.

Antworten.

Auf Frage 415. Wenden Sie sich an L. Sobel, Basel, Güterstrasse 219.

Auf Frage 419a. Transmissionswellen, Ringschmier-Hängelager und Riemenscheiben in den gewünschten Dimensionen hat abzugeben: Heinrich Wertheimer, Zürich 5, Rimmattstrasse 50.

Auf Frage 419a. Sämtliche Transmissionsbestandteile beziehen Sie bei Rud. Brenner & Cie., Basel.

Auf Frage 419a. Transmissionsorgane liefern Im-Hof & Cie., Basel.

Auf Frage 423. Wenden Sie sich an L. Sobel, Basel.

Auf Frage 423. Zinkenfräsmaschinen und Apparate liefern Fischer & Süssert, Maschinen und Werkzeuge für die Holzindustrie, Basel 1.

Auf Frage 426. Bandsägen liefern Fischer & Süssert, Maschinen und Werkzeuge für die Holzindustrie, Basel 1.

Auf Frage 426. Bandsägemaschinen liefern Im-Hof & Cie., Basel.

Auf Frage 426. Bandsägen liefert L. Sobel, Basel.

Auf Frage 426. Bandsägen, neu und gebraucht, liefert Rud. Brenner & Cie., Basel.

Auf Frage 427. Dichtungsmaße liefern Im-Hof & Cie., Basel.

Submissions-Anzeiger.

Schweizer. Bundesbahnen, Kreis II. Zimmer-, Spengler- und Dachdeckerarbeiten für das neue Aufnahme- und das Nebengebäude auf der Station Mutteng. Vergabung pro Gebäude nur in eine Hand. Pläne zc. im Hochbaubureau in Basel, Schützengraben 16, 1. Stock. Angebote mit Aufschrift „Aufnahmegebäude Mutteng“ bis 25. August an die Kreisdirektion II in Basel.

Schweiz. Bundesbahnen, Kreis V. Vergrößerung von zwei Wärterhäusern in Mithel und Walters. Pläne zc. im Hochbaubureau des Oberingenieurs im Verwaltungsgebäude in Luzern (Zimmer 95). Bezug der Pläne gegen Bezahlung von je Fr. 1.50 (sie werden nicht zurückgenommen). Angebote mit der Aufschrift „Vergrößerung von Wärterhäusern“ bis 3. September an die Kreisdirektion V in Luzern.

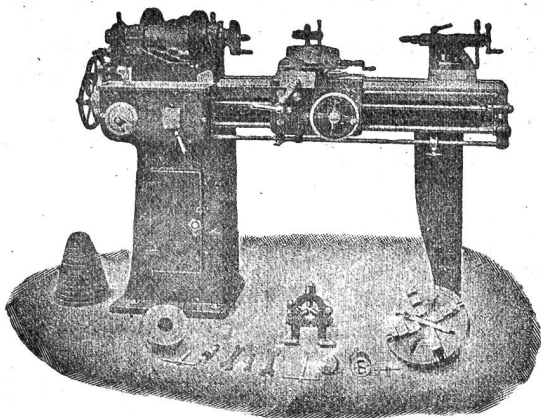
Schweizer. Bundesbahnen, Kreis V. Zimmer-, Spengler- und Dachdeckerarbeiten für die neue Remise für elektr. Lokomotiven und das Depotdienstgebäude im Bahnhof Chiasso. Pläne zc. im Hochbaubureau des Oberingenieurs im Verwaltungsgebäude in Luzern (Zimmer 95) und im Bureau der Bauleitung in Chiasso. Bezug der Pläne für die Zimmerarbeiten daselbst gegen Bezahlung von 4 Fr.; keine Rücknahme. Angebote mit der Aufschrift „Bauarbeiten für die Remise bezug Depotdienstgebäude in Chiasso“ bis 30. August an die Kreisdirektion V in Luzern.

Zürich. Wohnungsbauten an der Wülflingerstrasse in Winterthur für J. Studer in Zürich. Erd- und Maurerarbeiten, Bodenplattenbeläge, Eisenlieferung, Kunststeinhauer-, Zimmer-, Spengler-, Dachdecker-, Gipser-, Glaser- und Schreinerarbeiten, Beschläge-Lieferung, Schmiedeschlosser-, Parkett-, Gasver-, sanitäre und elektr. Installationen, Maler- und Tapezierarbeiten. Pläne zc. im Bureau der Architekten Fritsch & Zangerl, Münzgasse 1, Winterthur.

Werkzeug - Maschinen

aller Art

1760



W. Wolf, Ingenieur :: vorm. Wolf & Weiss :: Zürich
Lager und Bureau: Brandschenkestrasse 7.