

**Zeitschrift:** Illustrierte schweizerische Handwerker-Zeitung : unabhängiges Geschäftsblatt der gesamten Meisterschaft aller Handwerke und Gewerbe

**Herausgeber:** Meisterschaft aller Handwerke und Gewerbe

**Band:** 39 (1923)

**Heft:** 12

**Rubrik:** Aus der Praxis - für die Praxis

### **Nutzungsbedingungen**

Die ETH-Bibliothek ist die Anbieterin der digitalisierten Zeitschriften auf E-Periodica. Sie besitzt keine Urheberrechte an den Zeitschriften und ist nicht verantwortlich für deren Inhalte. Die Rechte liegen in der Regel bei den Herausgebern beziehungsweise den externen Rechteinhabern. Das Veröffentlichen von Bildern in Print- und Online-Publikationen sowie auf Social Media-Kanälen oder Webseiten ist nur mit vorheriger Genehmigung der Rechteinhaber erlaubt. [Mehr erfahren](#)

### **Conditions d'utilisation**

L'ETH Library est le fournisseur des revues numérisées. Elle ne détient aucun droit d'auteur sur les revues et n'est pas responsable de leur contenu. En règle générale, les droits sont détenus par les éditeurs ou les détenteurs de droits externes. La reproduction d'images dans des publications imprimées ou en ligne ainsi que sur des canaux de médias sociaux ou des sites web n'est autorisée qu'avec l'accord préalable des détenteurs des droits. [En savoir plus](#)

### **Terms of use**

The ETH Library is the provider of the digitised journals. It does not own any copyrights to the journals and is not responsible for their content. The rights usually lie with the publishers or the external rights holders. Publishing images in print and online publications, as well as on social media channels or websites, is only permitted with the prior consent of the rights holders. [Find out more](#)

**Download PDF:** 29.12.2025

**ETH-Bibliothek Zürich, E-Periodica, <https://www.e-periodica.ch>**

portes vom Orte ab, von dem er die Ausstellung übernimmt.

2. Wettbewerb. Die Kosten des Wettbewerbs werden von den die Ausstellung übernehmenden Gewerbmuseen, sowie dem Schweizer Werkbund, dem „Oeuvre“ und dem Schweizer Drechslermeisterverband nach einem bestimmten Verteilungsplan gemeinsam getragen.

3. Propaganda. Das Gewerbemuseum Basel wird ein Plakat in der Größe 130 : 92 herstellen, das die andern Ausstellungsorte auf Wunsch zu den Selbstkosten beziehen können.

Das Gewerbemuseum Basel wird über die Ausstellung einen Führer im Format und in der Anordnung seiner bisherigen Ausstellungsführer im Umfang von einem Bogen herstellen und mit etwa 6 Illustrationen versehen. Dieser Führer soll ähnlich wie das Plakat an die einzelnen Ausstellungsstellen zu den Selbstkosten abgegeben werden.

Im übrigen besorgt jede Ausstellungsleitung die Propaganda (Inserate, Zeitungsbesprechungen usw.) für sich.

Einsendungsstermin für die Wettbewerbsarbeiten: 31. Juli 1923. Adresse: Gewerbemuseum, Spalenvorstadt 2, Basel.

Einsendungsstermin für die Ausstellungsarbeiten: 16. September 1923. Adresse: Gewerbemuseum, Spalenvorstadt 2, Basel.

## Ausstellungswesen.

II. Vimmattaler Gewerbe-Ausstellung in Altstetten. (21. Juli bis 6. August.) In richtiger Voraussicht des Zudrangs der Aussteller hat das Organisationskomitee als Ausstellungsräumlichkeiten das neue 1911 bezogene Schulhaus an der Albisriederstrasse samt Turnhalle gewählt. Beide Gebäude sind vollständig in Anspruch genommen, es ist sogar noch die Errichtung einer provisorischen Baute nötig geworden.

## Verschiedenes.

† Spenglermeister Fritz Aronauer-Müller in Winterthur starb am 16. Juni im Alter von 81 Jahren.

Berufsberatung. (Eingef.) Die Berufsberatungsorganisation des Kantons Zürich — Jugendamt, Bezirks- und Gemeindeberater — hat im Laufe des Jahres 1922 in über 12,000 Fällen Auskünfte über Berufs- und Lehrverhältnisse erteilt. In Lehrstellen konnten insgesamt 1571 Knaben und Mädchen untergebracht werden. Arbeitsstellen für Jugendliche wurden 1190 vermittelt. In fast allen Bezirken fanden Lehrlingswettbewerbe statt. Für die Weiterbildung der Berufsberater sorgten kantonale und lokale Ausbildungskurse, sowie eine Reihe von Betriebsbefichtigungen.

Schweizerische Sternwerke A.-G., Niederurnen. Die Gewinn- und Verlustrechnung weist für 1922 einen Reingewinn von 157,867 Fr. aus gegenüber 157,296 im Vorjahre. Bei einem Aktienkapital von 1,2 Millionen gelangt eine Dividende von 6,5% (1921 6%) zur Ausrichtung.

L. von Roll'sche Eisenwerke Gerlafingen. Die ordentliche Generalversammlung war von 195 Aktionären mit 1232 eigenen und 1459 fremden, zusammen 2691 Stimmrechten besucht. Sie genehmigten unter Entlastung der Verwaltungsorgane diskussionslos den von der Direktion vorgelesenen Geschäftsbericht und die Rechnung für das am 30. November 1922 zu Ende gegangene Geschäftsjahr und beschloß gemäß dem Antrag des Verwaltungsrates, von dem zur Verfügung stehenden Reingewinn von

1,475,686 Fr. eine Dividende von 6% (Vorjahr 7%) an das Aktienkapital von 18 Mill. auszurichten, 100,000 Fr. in den Reservefonds zu legen, 223,500 Fr. als Tantieme und Gratifikation an die Angestellten und Arbeiter auszurichten und den Rest auf neue Rechnung vorzutragen. Das in Austritt gelangende Verwaltungsratsmitglied Rudolf Sarasin-Bischer (Basel) wurde bestätigt, ebenso als Rechnungsrevisoren A. Benziger-Gluz (Solothurn), Rudolf Schnorf (Basel) und als Suppleanten Oskar Bregger (Solothurn) und Rudolf La Roche (Basel). An die Generalversammlung schloß sich eine kleine Feier des hundertjährigen Bestandes der Gesellschaft, die am 1. Juli 1823 als Aktiengesellschaft begründet worden ist. Verwaltungsratspräsident D. Munzinger (Solothurn) gedachte der seitherigen Entwicklung des Unternehmens, das in einer an die Aktionäre verabreichten Jubiläumsschrift eine eingehende Würdigung erfährt. An die 4520 Angestellten und Arbeiter der Firma kam eine Jubiläumsgratifikation von 230,000 Fr. zur Verteilung.

## Aus der Praxis. — Für die Praxis.

### Fragen.

NB. Verlanfs-, Tausch- und Arbeitsgesuche werden unter diese Rubrik nicht aufgenommen; derartige Anzeigen gehören in den Inseratenteil des Blattes. — Den Fragen, welche „unter Chiffre“ erscheinen sollen, wolle man 50 Cts. in Marken für Zusendung der Offerten und wenn die Frage mit Adresse des Fragestellers erscheinen soll, 20 Cts. belegen. Wenn keine Marken mitgeschickt werden, kann die Frage nicht aufgenommen werden.

291. Wer hätte abzugeben, neu oder gebraucht: 1 Hobelmaschine mit 100 cm Hobelbreite, 2000 mm Hobellänge; 1 leichte Shapingmaschine; 1 Blechrichtmaschine für Bleche von 0,5 bis 6 mm Dicke und 1,5 m Breite? Offerten mit Preisangaben, Beschreibung und Abbildung unter Chiffre 291 an die Exped.

292. Wer hätte abzugeben einige ganz trockene Nadelbaum-bretter, markfrei, 100 mm, mindestens 16–18 cm breit? Offerten unter Chiffre 292 an die Exped.

293. Wer übernimmt die Lieferung eines größern Parkettbodens in nur erster Qualität Buchenholz, fertig verlegt? Offerten mit Preisangabe unter Chiffre 293 an die Exped.

294. Wer erstellt Plan und Kostenberechnung für eine transportable Langholsäge? Offerten an Joh. Mecklinger, alt Säger, Winkelstrasse, Herisau.

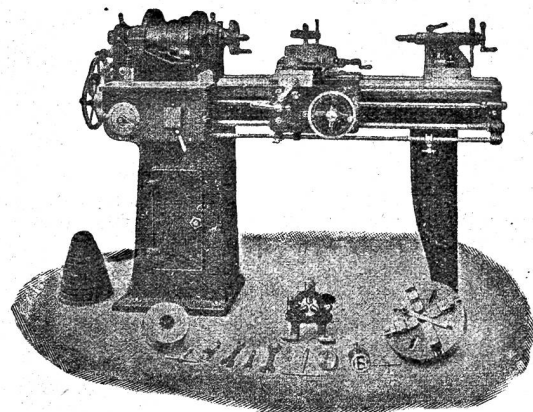
295. Wer liefert 3 Rollwagen, Geleise zirka 150 m mit 2 Rehrscheiben, Rollwagen 1 m<sup>2</sup>, Geleise normal. Offerten an G. Plüß, Baugeschäft, Gägendorf (Sol.).

296. Wer liefert Brennstempel, wenn möglich auswechselbar, für Rundholz?

## Werkzeug - Maschinen

aller Art

1760



W. Wolf, Ingenieur :: vorm. Wolf & Weiss :: Zürich  
Lager und Bureau: Brandschenkestrasse 7.

**297.** Welche Firma fabriziert Zementdachziegel? Offerten mit Preisangaben per 1000 Stück Bahnverladen geliefert unter Chiffre 297 an die Expd.

**298.** Wer liefert 1500 m Stahlseil von 9–10 mm Durchmesser, neu oder gut erhalten? Offerten an Hans Conrad, dipl. Ing., Auber (Graubünden).

**299.** Wer ändert eine vierkant. Messerwelle, 50 cm lang, in eine runde mit Kugellagern ab, oder wer liefert eventuell eine neue runde Messerwelle, sowie L-Eisen oder T-Eisen, 8 m lang, circa 10/6 cm, neu oder gebraucht, 2 Stück? Offerten unter Chiffre 299 an die Expd.

**300.** Wer liefert Eisen-Nägel „Germania“? Offerten an Adolf Abt, Handlung, Brugg b. Biel.

**301.** Wer hat abzugeben 1–2 gebrauchte, aber gut erhaltene Knetmaschinen zur Herstellung von Kitt, eventuell neue, sowie 1–2 Farbmühlen? Offerten unter Chiffre 301 an die Expd.

**302.** Wer hat abzugeben neue oder gebrauchte Ambosse 70–100 kg schwer? Offerten unter Chiffre 302 an die Expd.

**303.** Wer hätte abzugeben: 1 gebrauchten, gut erhaltenen Drehstrom-Motor, ca. 1/2 HP, 250 Volt, 50 Perioden; 1 do. Drehstrom-Motor ca. 2 HP, 250 Volt, 50 Perioden; 1 do. Drehstrom-Motor 2–2 1/2 HP, 250 Volt, 50 Perioden, letzterer mit Lastanlaufwiderstand? Offerten unter Chiffre 303 an die Expd.

**304.** Wer liefert Kompressoren mit 200–300 Touren für Motoren von 1400 Touren, Luftverbrauch 35–50 m³, Druck 0,2 atm.? Offerten unter Chiffre 304 an die Expd.

**305.** Wer liefert Hydrantenschläuche? Offerten an R. Studler-Urech, Bauunternehmer, Seengen (Aargau).

**306.** Wer hat abzugeben eine gut erhaltene Gewindeschneidmaschine für Bolzen von 10–40 mm zu schneiden? Offerten unter Chiffre 306 an die Expd.

**307.** Wer hätte abzugeben: 2 Gusstempel 60 cm, mit Rahmen; 4 Gusstempel 70 mm, 1 m lang; 2 Badewannen gussemailliert, event. mit kleinen Fehlern behaftet; 4 Klotz für Wasserspülung? Offerten an C. Ryser, Baugeschäft, Basen i. G.

**308.** Wer hätte gebrauchte Eisenfäße für Kraftbetrieb abzugeben, sowie 1 Zentrifugalpumpe (Niederdruck), 70–100 mm Durchmesser? Offerten an J. Boffart, Wollhusen.

**309.** Wer hätte einen älteren, jedoch gut erhaltenen Elektromotor, 2–3 PS, abzugeben? Offerten unter Chiffre 309 an die Expd.

**310.** Wer hätte einen Drehstrom-Motor von 150 Volt Spannung, etwa 1/10 HP, neu oder gebraucht, abzugeben? Offerten unter Chiffre 310 an die Expd.

**311.** Wer hätte 200 m gebrauchte Rollbahn, 75 cm Spurweite, mit oder ohne Schwellen, abzugeben? Offerten unter Chiffre R 311 an die Expd.

**312.** Wer gibt Auskunft über Fabrikation von Hobelspänen und Sägemehl-Briketts? Offerten an P. Müller, Rüser, Biers (Graubünden).

**313.** Bitte Auskunft, was eine Vollgattersäge bei 9stündiger Arbeitszeit leisten könnte? Auskunft erbitten unter Chiffre 313 an die Expd.

**314.** Wer ist Abnehmer von gut erhaltenen Leder-Balata- oder Kamelhaar-Treibriemen, 7,8 m lang, 18 cm breit? Offerten an J. Adermann, Sägerei, Mühlehorn (Glarus).

**315.** Wer liefert trockene 18 und 30 mm I/II. Kl. Riemen, roh oder gehobelt? Offerten unter Chiffre J 315 an die Expd.

**316.** Wer hat abzugeben gebrauchte Francis-Turbine für 17 m Gefälle und circa 300 Set. Liter Wasser? Offerten unter Chiffre 316 an die Expd.

Auf Frage **277.** Maschinen für Brennholzbearbeitung liefert S. Müller-Schneider, Frutigen.

Auf Frage **277.** Brennholzfräsen und Spaltmaschinen liefert Im-Hof & Cie, Basel.

Auf Frage **277.** Die Firma Rud. Brenner & Cie. in Basel liefert Maschinen für die Brennholzbearbeitung.

Auf Frage **277.** Maschinen für Brennholzbearbeitung, stationär oder fahrbar, einzeln oder kombiniert, liefern Fischer & Süssert, Maschinen und Werkzeuge für die Holzbearbeitung, Basel.

Auf Frage **277.** Maschinen für Brennholzbearbeitung liefert L. Sobel, Basel, Güterstrasse 219.

Auf Frage **277.** Praktische Maschinen zur Brennholz-Zerkleinerung stabil und fahrbar, baut J. Lüthi, Konstruktions-Werkstätte, Worb/Bern.

Auf Frage **278.** Gebrüder Lücktrath in Luzern hätten die gewünschten Materialien abzugeben.

Auf Frage **278.** Radsätze für Rollwagen, 600 mm Spurweite, mit Rollen- oder Schmierlager, haben abzugeben: Robert Nebi & Cie. A.-G., Zürich 1.

Auf Frage **278.** Radsätze und Rollenlager liefert Fritz Marti A.-G., Bern.

Auf Frage **278.** Radsätze 60 cm Spur und Rollenlager dazu liefert E. Bernheim-Boegli, Maschinen und Werkzeuge, Bern.

Auf Frage **278.** Wir haben gebrauchte Radsätze, 600, 750 und 900 mm Spur, in verschiedenen Räderdurchmessern, abzugeben: Bachmann-Boschardt & Cie., Zürich 6.

Auf Frage **279.** Feldschmieden liefert L. Sobel, Basel, Güterstrasse 219.

Auf Frage **279.** Neue Feldschmieden liefert Otto Zaugg, Werkzeuggeschäft, Bern, Kramgasse 78.

Auf Frage **279.** Feldschmieden in diversen Größen haben abzugeben: Robert Nebi & Cie. A.-G., Zürich 1.

Auf Frage **279.** Feldschmieden liefert Fritz Marti A.-G. in Bern.

Auf Frage **279.** Feldschmieden liefert gebraucht und neu: E. Bernheim-Boegli, Maschinen und Werkzeuge, Bern.

Auf Frage **279.** Im-Hof & Cie. in Basel liefert Feldschmieden.

Auf Frage **283.** Gleichstromdynamo liefert die „Rubag“, Rollmaterial und Baumaschinen A.-G., Zürich, Seidengasse 16.

Auf Frage **288.** Werkzeugstiele aller Art, wie Schaufel- und Pickelstiele, Spaten- und Gabelstiele, liefert die mechan. Wag- nerei von J. Wuri-Hiltipolt, Schinznach-Dorf (Aargau).

Auf Frage **288.** Werkzeugstiele liefert die „Rubag“, Rollmaterial und Baumaschinen A.-G., Zürich, Seidengasse 16.

Auf Frage **288.** Werkzeugstiele jeder Art liefert Jaf. Bögli, Holzwerkzeugfabrik, Grafenried (Bern).

Auf Frage **288.** Werkzeugstiele liefert die Stielwarenfabrik G. Urech, Niederhallwil (Aargau).

Auf Frage **290.** Druckgefäße für Luft für beliebigen Druck und mit beliebiger Anzahl Flanschen liefert J. Mayoral, Apparatbau, Zofingen.

Auf Frage **290.** Druckgefäße für Luft beziehen Sie bei der „Rubag“, Rollmaterial und Baumaschinen A.-G., Zürich, Seidengasse 16.

## Submissions-Anzeiger.

**Chemins de fer fédéraux, 1<sup>er</sup> arrondissement.**  
Agrandissement de trois maisons de garde entre les stations de Tourtemagne et Viège. Plans, etc. au bureau de l'ingénieur de la voie, VI<sup>e</sup> section, à Sion. Remise des plans pour le prix de 2 fr. Offres portant la mention «Agrandissement de maisons de garde entre Tourtemagne et Viège» à la Direction du 1<sup>er</sup> arrondissement, à Lausanne, pour le 30 juin.

**Schweiz. Bundesbahnen, Kreis II. Grd., Maurer-, Steinhauser, Verputz-, Gipser-, Zimmer-, Glaser- u. innere Schreinerarbeiten für das Stellwerkgebäude II in Biel.**  
Pläne zc. beim Bauführer, neues Aufnahmegeräude in Biel. Angebote mit Aufschrift „Stellwerkgebäude II Biel, Maurer- usw. Arbeiten“ bis 7. Juli an die Kreisdirektion II in Basel.

**Zürich. Sanitäre Installation, Glaserarbeiten und deren Verschläge für den Neubau der kanton. Dermatologischen Klinik in Zürich.** Unterlagen je vormittags bei der Bauleitung, Pflegerhard & Häfeli, Architekten, Zürich. Eingabetermin: 2. Juli.

**Zürich. Einrichtung einer Heizungsanlage und die Renovations- und Sicherungsarbeiten im Schulhaus an der Scherrstrasse, Zürich 6. Grd., Maurer- und Gipserarbeiten.** Pläne zc. bis 27. Juni je vorm. 11–12 Uhr im Bureau Nr. 30a des Hochbauinspektorates, Amtshaus IV. Angebote mit der Aufschrift „Offerte über Grd., Maurer-, bezw. Gipserarbeiten Schulhaus Scherrstrasse“ bis 30. Juni an den Bauvorstand I, Stadthaus.



## Asphalt-

### und Cementarbeiten aller Art

Trottoirs, Keller- und Brauerei-Böden, Terrassen, Korridore  
Remisen, Magazine, Durchfahrten etc.

**Asphaltierung von Kegelbahnen**

Stallböden Plättli-Böden 2260b

Asphalt-Parkett Asphalt-Blei-Isolierplatten

Dachpapp-Dächer zu Isolierungen.

Holzzement-Dächer Holzpflasterungen

Mehrjährige Garantie für alle Arbeiten.

**KOCH & C<sup>ie</sup>, E. Baumberger & Koch**

Asphalt- und Zementgeschäft, BASEL.

### Antworten.

Auf Frage **277.** Bausägen und Brennholzspaltmaschinen liefert die Maschinen- und Werkzeugfabrik A.-G. vorm. S. Bos- fart, Reiden.