

Zeitschrift: Illustrierte schweizerische Handwerker-Zeitung : unabhängiges Geschäftsblatt der gesamten Meisterschaft aller Handwerke und Gewerbe

Herausgeber: Meisterschaft aller Handwerke und Gewerbe

Band: 39 (1923)

Heft: 11

Rubrik: Submissions-Anzeiger

Nutzungsbedingungen

Die ETH-Bibliothek ist die Anbieterin der digitalisierten Zeitschriften auf E-Periodica. Sie besitzt keine Urheberrechte an den Zeitschriften und ist nicht verantwortlich für deren Inhalte. Die Rechte liegen in der Regel bei den Herausgebern beziehungsweise den externen Rechteinhabern. Das Veröffentlichen von Bildern in Print- und Online-Publikationen sowie auf Social Media-Kanälen oder Webseiten ist nur mit vorheriger Genehmigung der Rechteinhaber erlaubt. [Mehr erfahren](#)

Conditions d'utilisation

L'ETH Library est le fournisseur des revues numérisées. Elle ne détient aucun droit d'auteur sur les revues et n'est pas responsable de leur contenu. En règle générale, les droits sont détenus par les éditeurs ou les détenteurs de droits externes. La reproduction d'images dans des publications imprimées ou en ligne ainsi que sur des canaux de médias sociaux ou des sites web n'est autorisée qu'avec l'accord préalable des détenteurs des droits. [En savoir plus](#)

Terms of use

The ETH Library is the provider of the digitised journals. It does not own any copyrights to the journals and is not responsible for their content. The rights usually lie with the publishers or the external rights holders. Publishing images in print and online publications, as well as on social media channels or websites, is only permitted with the prior consent of the rights holders. [Find out more](#)

Download PDF: 28.12.2025

ETH-Bibliothek Zürich, E-Periodica, <https://www.e-periodica.ch>

281. Wer hätte abzugeben ältere Schaufenster und eiserne Rolläden, Größe 2x2 und 2x1 m? Offerten unter Chiffre 281 an die Exped.

282. Wer hätte abzugeben eine Abriht-Maschine, gleich welche Breite, mit langem Tisch, runder Messerwelle mit Kehl-vorrichtung? Bevorzugt wird Kugellager. Offerten an J. J. Heinzer, Hobelwerk, Moutathal (Schwyz).

283. Wer hat abzugeben: Gleichstromdynamo, 110 Volt Spannung, sowie ein größeres Zeichenbrett event. Vertikalzeichentisch? Offerten unter Chiffre 283 an die Exped.

284. Wer liefert dreiseitige Hobelmaschine mit Kugellagern, 50—60 cm Durchgang, neu oder gebraucht? Offerten an Jos. Wyder-Borer, Sägewerk, Emmen (Zürich). Tel. 1158.

285. Wer liefert Buchendillen, 80—100 mm dick geschnitten, event. gedämpft, nur garantiert trockene Ware? Offerten unter Chiffre 285 an die Exped.

286. Wer liefert Fauchesaß-Heber aus Holz oder Eisen mit Federn? Offerten an J. Rüpf, Rüferei, Worb.

287. Wer liefert Armierungseisen, fertig abgebogen, für Schachtdecken von Kabelrohranlagen nach Horgen? Offerten an H. Studler-Urech, Bauunternehmer, Seengen (Aargau).

288. Wer liefert Werkzeug-Stiele wie: Pickel, Schaufel-, Spaten- und Hauenstiele, Gabelstiele, Beilstiele etc., in guter Qualität, bei Abnahme von mindestens 1000 Stück? Offerten mit Preisangaben unter Chiffre 288 an die Exped.

289. Wer hätte abzugeben circa 15—20 laufende Meter schöne, dünne Eichen-Flechte, 28 cm breit zugeschnitten, 90 mm dick? Offerten unter Chiffre 289 an die Exped.

290. Wer liefert Druckgefäße für Luft, 10 und 15 Atm., Länge 1 m, Durchmesser 250 mm, Anschluß 1/4" Flanschen? Offerten unter Chiffre 290 an die Exped.

Antworten.

Auf Frage 254. Rochherdnöpfe liefert E. Viebherr, Holzwarenfabrik, Ermatingen (Thurgau).

Auf Frage 266. Für kombin. Hobelmaschinen, Bandsägen und Langlochbohrmaschinen wende man sich an S. Müller-Schneider, Frutigen (Bern).

Auf Frage 266. Gebrauchte kombin. Hobelmaschinen hat abzugeben die Maschinen- und Werkzeugfabrik A.-G. vorm. H. Boffart, Reiden.

Auf Frage 266. Kombin. Hobelmaschinen, Bandsägen und Langlochbohrmaschinen liefert Jm-Hof & Cie., Basel.

Auf Frage 266. Kombin. Hobelmaschinen, Bandsägen und Bohrmaschinen liefert Rud. Brenner & Cie., Basel.

Auf Frage 266. Hobelmaschinen, Bandsägen und Langlochbohrmaschinen erhalten Sie durch die Firma Fischer & Süssert, Maschinen und Werkzeuge für die Holzindustrie, Basel 1.

Auf Frage 266. Hobelmaschinen, Bandsägen, Langlochbohrmaschinen liefert L. Sobel, Basel, Güterstraße 219.

Auf Frage 266. Die A.-G. Olma Landquarter Maschinenfabrik Olten liefert komb. Hobelmaschinen, Bandsägen und Langlochbohrmaschinen.

Auf Frage 268. Riemenscheiben liefert L. Sobel, Basel, Güterstraße 219.

Auf Frage 268. Riemenscheiben liefern Fischer & Süssert, Maschinen und Werkzeuge für die Holzindustrie, Basel 1.

Auf Frage 268. Schmiedeeiserne Riemenscheiben fertigt an die Maschinen- und Werkzeugfabrik A.-G. vorm. H. Boffart, Reiden.

Auf Frage 268. Riemenscheiben in Holz, Guß- oder Schmiedeeisen liefert Otto Zaugg, Werkzeuggeschäft, Bern, Kramgasse 78.

Auf Frage 268. Riemenscheiben aus Holz, Guß- oder Schmiedeeisen, liefert Rud. Brenner & Cie., Basel.

Auf Frage 268. Riemenscheiben in Sperrholz oder Gußeisen liefert S. Müller-Schneider, Frutigen.

Auf Frage 272. Hobelmesser-Schleifmaschinen mit Kreissäge-Schleifvorrichtung liefert Rud. Brenner & Cie., Basel.

Auf Frage 272. Hobelmesserschleifmaschine liefert Otto Zaugg, Werkzeuggeschäft, Bern/Kramgasse 78.

Auf Frage 272. Hobelmesserschleifmaschinen mit Kreissäge-Schärfvorrichtung hat abzugeben: S. Müller-Schneider, Frutigen.

Auf Frage 272. Hobelmesserschleifmaschinen liefert Jm-Hof & Cie., Basel, Gerbergasse 44.

Auf Frage 272. Hobelmesserschleifmaschinen mit Kreissäge-Schleifvorrichtung liefert L. Sobel, Basel, Güterstraße 219.

Auf Frage 272. Die A.-G. Olma Landquarter Maschinenfabrik Olten liefert Hobelmesserschleifmaschinen mit Kreissägeblatt-Schärfapparat für 600 mm Messerlänge, ohne Ständer.

Auf Frage 272. Wegen der Anschaffung einer Hobelmesserschleifmaschine mit Kreissägen-Schleifvorrichtung sehen Sie sich mit der Firma Fischer & Süssert, Maschinen und Werkzeuge für die Holzindustrie, Basel 1, in Verbindung.

Auf Frage 273. Kreuzsupportfixe für Holzbearbeitung gibt ab: L. Sobel, Basel, Güterstraße 219.

Auf Frage 273. Die A.-G. Olma Landquarter Maschinenfabrik Olten liefert Kreuzsupportfixe für Holzbearbeitung.

Auf Frage 274 und 275. Wenden Sie sich an die Firma J. Graber, Winterthur-Veltheim.

Auf Frage 274. Zementsteinmaschinen liefert E. Bernheim-Boegeli, Maschinen und Werkzeuge, Bern.

Auf Frage 274. Zementsteinapparate fabriziert Robert Nebi & Cie. A.-G., Zürich 1.

Auf Frage 275. Wenden Sie sich betr. Riesfortiertrommeln an die Maschinenfabrik U. Ammann A.-G., Langenthal.

Auf Frage 275. Riesfortiertrommeln in allen Dimensionen und Lochungen liefert Robert Nebi & Cie. A.-G., Zürich 1.

Auf Frage 275. Riesfortiertrommeln liefert E. Bernheim-Boegeli, Maschinen und Werkzeuge, Bern.

Auf Frage 275. Riesfortiertrommeln fabriziert die Maschinenfabrik und Eisengießerei E. & J. Baumann, Suhr (Aarg.)

Submissions-Anzeiger.

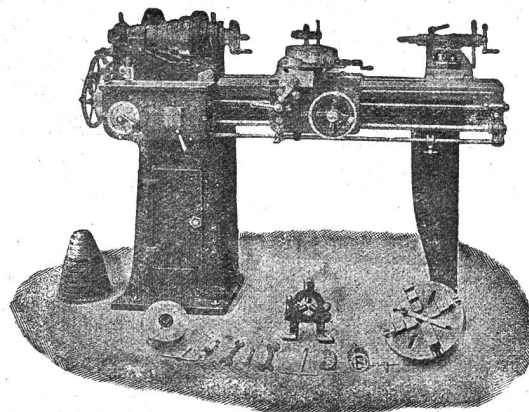
Chemins de fer fédéraux, 1^{er} arrondissement. Menuiseries et fermentes, serrurerie, gypserie et peinture, parqueterie et vitrerie pour la construction d'un bâtiment à voyageurs, d'un bâtiment pour W.C. publics et buanderie à la station des Eplatures-Crêt. Plans, etc. au bureau de l'ingénieur de la 3^e section, à la gare de Neuchâtel, et au bureau No 74 du bâtiment d'administration à la Razude, à Lausanne. Remise des plans au bureau de Lausanne, pour le prix de fr. 5. Offres avec la mention «Construction du B.V. des Eplatures-Crêt» à la Direction du 1^{er} arrond., à Lausanne, pour le 20 juin.

Schweiz. Bundesbahnen, Kreis II. Wiederaufbau u. Vergrößerung des Lagerhauses im Bahnhof Wolf Basel. Riecklebedächer und Spenglerarbeiten, kistlose Oberlichter. Pläne etc. im Hochbaubureau in Basel, Schützengraben 16, 1. Stock. Angebote mit Aufschrift „Lagerhaus Bahnhof Wolf Basel“ bis 20. Juni an die Kreisdirection II in Basel.

Werkzeug - Maschinen

aller Art

1760



W. Wolf, Ingenieur :: vorm. Wolf & Weiss :: Zürich
Lager und Bureau: Brandschenkestrasse 7.

**WILH.
BAUMANN
HORGEN**

Rolläden. Rolljalousien.
Jalousieläden. Rollschutzwände

Gegründet
1860

Zürich. Kirchengemeindehaus Wiedikon. Erd-, Maurer-, armierte Beton- und Kanalarbeiten, Steinhauerarbeiten (Granit, Sand u. Kalkstein), Zimmer-, Spengler-, Dachdecker- und Bauschmiedearbeiten. Unterlagen zc. (diejenigen für Betonarbeiten gegen Hinterlage von Fr. 20) im Architekturbureau Gebr. Bräm, Wolfbachstrasse 2. Pläne zc. daselbst. Offerten unter Aufschrift bis 15. Juni an Ing. E. Schultzeß, Bremgartnerstrasse 76, Zürich 3.

Zürich. Eisenbahner-Vaagenoffenschaft Altstetten. 6 Mehrfamilienhäuser in Altstetten. Erd-, Maurer-, Eisenbeton-, Kunststein-, Zimmer-, Spengler- und Dachdeckerarbeiten. Pläne zc. vom 12. Juni an je vorm. von 8—12 Uhr bei der Bauleitung, P. Giumini, Architekt, Uraniastrasse 22, Zürich. Angebote bis 19. Juni an den Präsidenten der Vaagenoffenschaft, A. Schuppisser, Dufourstrasse 45, Zürich 8.

Zürich. Katholische Kirche in Schlieren. Sämtliche Arbeiten für eine provisorische Sternkirche in Schlieren. Pläne zc. bei Adolf Gaudy, Architekt, Rorschach. Einzel- oder Pauschalofferten bis 20. Juni an denselben.

Zürich. Kirchenpflege Niederhasli. Kupferbedachung des Kirchturmes in Niederhasli. Formulare bei Hrn. Major Volkart in Niederglatt. Offerten mit der Aufschrift „Kupferbedachung“ bis 15. Juni an denselben.

Zürich. Sennhütten-Genossenschaft Steg. Maurer-, Zimmer-, Spengler- und Dachdeckerarbeiten für die Vergrößerung der Schweinefäße auf der Nordwestseite. Formulare zc. bei P. Senn, Architekt, Steg. Offerten mit der Aufschrift „Sennhütte Steg“ bis 16. Juni an Präsident H. Egli, z. „Zalegg“, Steg.

Bern. Erweiterungsbauten des Bezirkshospitals in Langenthal. Glaser-, Gipser-, äussere Verputz- u. Schlosserarbeiten, Kochherdbeheizung, Blitzableiteranlage, elektrische Lichtinstallationen. Pläne zc. vom 11.—16. Juni je nachm. von 2—6 Uhr bei der Bauleitung, Seltor Egger, Architekt, Langenthal. Eingaben bis 23. Juni abends an den Präsidenten der Baukommission, Nationalrat Spychiger.

Berne. Commune de Belp. Travaux à la maison d'école: Fourniture et pose d'environ 65 m² de parquet Ile qual., tapisserie, blanchissage et gypserie. Conditions chez le président de la commission d'école, Numa Joray. Délai le 18 juin.

Berne. Paroisse de Courrendlin. Travaux de charpente, toiture et ferblanterie de la tour de l'église et l'installation d'un paratonnerre. Conditions chez le président de paroisse. Délai le 18 juin.

Bern. Wohnhaus- und Scheunen-Neubau für Ernst Köhli, Schoriz in Kallnach. Maurer-, Verputz-, Zimmer-, Dachdecker- und Spenglerarbeiten. Pläne zc. beim Bauherren. Eingabetermin: 14. Juni.

Schwyz. Wohnhaus mit Ladenlokal für Joh. Flattich, Wagnerei, Siebnen. Glaser-, Schreiner-, Hafner- u. Malerarbeiten, Rolladen-, Falouffe- und Beschlägellieferung, sanitäre Installation, Boden- und Wandbeläge. Pläne zc. bei der Bauleitung, Alfred Abbühl Egli, Architekt, Siebnen. Offerten bis 15. Juni an den Bauherren.

Fribourg. Commune d'Avry-sur-Matran. 1^o Transformation de la toiture de l'abri de l'Hôtel de Rosé; 2^o réparation des soubassements de la salle à boire à remplacer en simillipierre. Conditions chez M. Humbert, à Rosé, Offres au syndic pour le 23 juin, à 7 h. du soir.

Solothurn. Wohn- und Geschäftshaus in Solothurn. Maurer-, Kunststein-, Zimmer-, Spengler-, Dachdecker-, Glaser-, Schreiner-, Verputz-, Maler- und Tapezierarbeiten. Pläne zc. im Architekturbureau B. Adam. Eingabetermin 16. Juni.

Schaffhausen. Kanton. Irrenanstalt „Breitenholz“. Ca. 360 m² Parkettböden in Eichen- und Buchenholz. Offerten bis 20. Juni an die kant. Baudirektion in Schaffhausen.

Graubünden. Gemeinde Ladir. Wasser- und Tränkanlagen in der Alp „La Muotta“ (Leitungslänge 415 m). 2 Tränkanlagen. Offerten unter Aufschrift „Alpwasser- und Tränkanlagen“ bis 23. Juni an den Gemeindevorstand. Pläne zc. daselbst.

Graubünden. Gemeinde Calspreisen. Ausführung einer Wasser- und Tränkanlage von 335 m Länge und einer Reinigung und Räumung von 9,93 ha in der Galtvieh- und Rindviehweide in den Büschen. Besichtigung der Details am 17. Juni, morgens 9 Uhr ab Dorf Calspreisen. Pläne zc. beim Gemeindevorstand und beim kant. Kulturingenieur in Chur. Offerten bis 20. Juni an den Gemeindevorstand.

Aargau. Renovation des Schulhauses Lengnau. Maurer-, Spengler- und Malerarbeiten. Formulare auf der Gemeindefanzlei. Offerten bis 15. Juni an den Gemeinderat.

Aargau. Bürgerasyl-Scheune Reinach. Abbruch-, Erd-, Maurer-, Eisenbeton- und Zimmerarbeiten, Beschlägellieferung, Dachdecker-, Glaser- und Spenglerarbeiten. Pläne zc. beim Verwalter des Bürgerasyls. Formulare auf der Gemeindefanzlei. Auskunft auf der Baustelle am 14. Juni vorm. von 1/2 9 Uhr an durch die Bauleitung. Eingaben unter Aufschrift „Umbau der Bürgerasyl-Scheune Reinach“ bis 20. Juni an das landwirtschaftliche Bauamt in Brugg.

Aargau. Pfarrhaus-Neubau Dstringen. Glaser-, Schreiner-, Schlosser-, Maler- und Tapezierarbeiten, sanitäre Installationen, Ofen- und Kochherdbeheizung. Pläne und Verträge bei der Bauleitung, D. Senn, Architekt, Dstringen. Offerten mit Aufschrift „Offerte für das Pfarrhaus in Dstringen“ bis 23. Juni an Gemeindevorstand Meier, Präsident der Kirchenpflege in Dstringen.

Thurgau. Kirchenrenovation Scherzingen-Böttighofen. Drainagearbeiten inkl. Röhrenlieferung, Erd- und Maurerarbeiten, Verputzarbeiten: am Äusseren, im Innern, Stuckaturarbeiten, Zimmerarbeiten, Bodenbeläge (Solnhofenplatten), Schreinerarbeiten: Bauschreinerarbeiten, Orgelprospekt und Kannel, Bekuhlung, Schmiedearbeiten, Lieferung von Eisenfenstern, Glaser- und Malerarbeiten: Flachmalerarbeiten, dekorative Malerarbeiten, elektr. Lichtinstallation, elektr. Fußschemelheizung. Zeichnungen zc. auf dem Architekturbureau Th. Scherrer, Kreuzlingen. Eingaben bis 18. Juni an Pfarrer Sträuli in Scherzingen.

Thurgau. Innenrenovation der parität. Pfarrkirche Sitterdorf. Maurer-, Zimmer-, Schreiner-, Verputz- und Malerarbeiten, Erstellen eines Gerüsts, Liefern von circa 1500 kg Eisenkonstruktion. Formulare zc. je von 8—12 Uhr bei der Bauleitung, Paul Büchi, Architekt, Amriswil. Offerten mit der Aufschrift „Kirchenrenovation Sitterdorf“ bis 15. Juni an den Pfleger der parität. Baukommission, Oskar Edelmann, Sandhaus, Sitterdorf.

Thurgau. Äussere Renovation der kath. Pfarrkirche in Tobel. Maurer-, Verputz-, Zimmermanns-, Spengler-, Schreiner-, Dachdecker- und Malerarbeiten, Lieferung der Kunststeine. Pläne zc. je vormittags bei A. Rimli, Architekt, Frauenfeld. Offerten mit Aufschrift „Bauarbeiten“ bis 21. Juni an Herrn Pfarrer Trüb in Tobel.

Thurgau. Einfamilien-Wohnhaus in Mammern. Maurer-, Zimmer-, Schreiner-, Glaser- und Spenglerarbeiten und Installationen, Maler- und Dachdeckerarbeiten. Pläne zc. bei Hrn. Büchi-Stiner in Steckborn. Eingaben bis 16. Juni an Jakob Frei, Profurist, Mammern.

Vaud. Commune de L'Isle. Livraison fin courant, franco gare L'Isle, de 5000 m fil de fer galvanisé N° 20, 4 mm; 2500 m fil de fer barbelé, galvanisé, N° 16, 2,7 mm, 2 picots, écartement 11 cm; 200 tendeurs galvanisés «Colignon» N° 3; 10 kg agrafes galvanisées 18/30. Offres au syndic avant le 20 juin.

Valais. Infirmerie de Martigny. Maçonnerie, menuiserie, appareillage, gypserie et peinture de diverses transformations. Plans, etc. chez C. Besson, architecte à Martigny. Délai le 21 juin.

Valais. Construction d'un chalet en maçonnerie sur l'alpage du Consortage de Herr de Lens. Plans, etc. chez le procureur Erasme Nanchen à Lens. Délai le 17 juin.



UNION AKTIENGESellschaft BIEL
Erste schweizerische fabrik für elektrisch geschweisste Ketten
FABRIK IN METT

Ketten aller Art für industrielle Zwecke
Kalibrierte Kran- und Flaschenzugketten,
Kurzgliedrige Lastketten für Giessereien etc.
Spezial-Ketten für Elevatoren, Eisenbahn-Bindketten,
Notkupplungsketten, Schiffsketten, Gerüstketten, Pflugketten,
Gleitschutzketten für Automobile etc.
Grösste Leistungsfähigkeit. Eigene Prüfungsmaschine - Ketten höchster Tragkraft.

AUFTRÄGE NEHMEN ENTGEGEN!
VEREINIGTE DRAHTWERKE A.-G. BIEL
A.-G. DER VON MOOSCHEN EISENWERKE LUZERN
H. HESS & CO. PILGERSTEG-RÜTI (ZÜRICH)