

Zeitschrift: Illustrierte schweizerische Handwerker-Zeitung : unabhängiges Geschäftsblatt der gesamten Meisterschaft aller Handwerke und Gewerbe

Herausgeber: Meisterschaft aller Handwerke und Gewerbe

Band: 38 (1922)

Heft: 7

Rubrik: Aus der Praxis - für die Praxis

Nutzungsbedingungen

Die ETH-Bibliothek ist die Anbieterin der digitalisierten Zeitschriften auf E-Periodica. Sie besitzt keine Urheberrechte an den Zeitschriften und ist nicht verantwortlich für deren Inhalte. Die Rechte liegen in der Regel bei den Herausgebern beziehungsweise den externen Rechteinhabern. Das Veröffentlichen von Bildern in Print- und Online-Publikationen sowie auf Social Media-Kanälen oder Webseiten ist nur mit vorheriger Genehmigung der Rechteinhaber erlaubt. [Mehr erfahren](#)

Conditions d'utilisation

L'ETH Library est le fournisseur des revues numérisées. Elle ne détient aucun droit d'auteur sur les revues et n'est pas responsable de leur contenu. En règle générale, les droits sont détenus par les éditeurs ou les détenteurs de droits externes. La reproduction d'images dans des publications imprimées ou en ligne ainsi que sur des canaux de médias sociaux ou des sites web n'est autorisée qu'avec l'accord préalable des détenteurs des droits. [En savoir plus](#)

Terms of use

The ETH Library is the provider of the digitised journals. It does not own any copyrights to the journals and is not responsible for their content. The rights usually lie with the publishers or the external rights holders. Publishing images in print and online publications, as well as on social media channels or websites, is only permitted with the prior consent of the rights holders. [Find out more](#)

Download PDF: 03.04.2026

ETH-Bibliothek Zürich, E-Periodica, <https://www.e-periodica.ch>

bewährten Hand schon von vorneherein freudig begrüßen.

Der Verlag Hermann Costenoble in Jena kündigte schon im Januar l. J. das Erscheinen einer Reihe von Schriften holzwirtschaftlichen Inhalts an, die alle den genannten Fachmann zum Autor haben.

Unter dessen ist aus der Sammlung: „Holztechnische Handbibliothek“ das erste Bändchen erschienen. Es trägt den Titel: „Kalkulationen, Rundholzausnützungen und Unkostenberechnungen in Sägewerken und Holzbearbeitungsfabriken“.

Eine reiche Fülle von Erfahrungsmaterial ist in diesem Büchlein zusammengetragen. Unangenehm berührt im ersten Augenblick das wörtliche Übereinstimmen ganzer Sätze mit jenen der sinnesgleichen Kapitel in vorzitiertem größerem Werke. Diese teilweise Gleichheit der Wendungen und Beispiele erweckt den Eindruck, daß die Durcharbeitung dieses neuen kleinen Werkchens überflüssig ist. Bei näherem Zusehen erkennt man jedoch sehr bald, wieviel umfassender die Probleme hier abgehandelt sind. Tabellen und Anschauungsmaterial erleichtern das Verständnis und gute Ratsschläge finden sich auf jeder Seite.

Wesens neues bringt das Büchlein wohl eigentlich nichts. Dem theoretisch geschulten Fachmanne dürfte „alles Gesagte wohl doch bekannt sein. Aber die Aufgabe, die dieses Büchlein zu erfüllen hat, ist eben, dem reinen Praktiker mit Rat zur Seite zu stehen. Und dabei werden die interessanten und brauchbaren Zusammenfassungen über Schnittholzpreiserrechnungen auf Seite 19, Rundholzausnützungen auf Seite 25 und 65 ff., sowie die verschiedenen Verschnittdiagramme gute Dienste leisten.

Jedenfalls ist das Büchlein allen Holzfachleuten zu empfehlen und der verhältnismäßig niedrige Preis desselben wird es auch dem kleinen Unternehmer erschwinglich machen.

Kalkulation und Buchhaltung, das sind ja noch immer die Schmerzenskinder unserer Branche und doch bleibt es wahr, das Wort, das Lippmann seinem Werkchen voranstellt: „In der richtigen Kalkulation liegt der Aufschwung oder Niedergang eines jeden Unternehmens.“ G.

Aus der Praxis. — Für die Praxis.

Fragen.

NB. Verkaufs-, Tausch- und Arbeitsgesuche werden unter diese Rubrik nicht aufgenommen; derartige Anzeigen gehören in den Inseratenteil des Blattes. — Den Fragen, welche „unter Chiffre“ erscheinen sollen, wolle man 50 Cts. in Marken (für Zufendung der Offerten) und wenn die Frage mit Adresse des Fragestellers erscheinen soll, 20 Cts. beilegen. Wenn keine Marken mitgeschickt werden, kann die Frage nicht aufgenommen werden.

328. Wer liefert sofort I. Dual, zirka 30 m² Buchen-Parletts, fertig verlegt? Offerten unter Chiffre 328 an die Exped.

329. Wer hätte gut erhaltene Bauholzkräse sofort abzugeben? Offerten mit Beschreibung und Preisangabe unter Chiffre H 329 an die Exped.

330. Wer liefert Vollampf-Waschmaschine „Ideal“ mit Wassermotor? Offerten unter Chiffre 330 an die Exped.

331. Wer liefert Mehrgestöcke, speziell Hackstöcke, Senferhaubänte und Küchenstöcke? Offerten mit Preisangaben unter Chiffre G 331 an die Exped.

332. Wer hätte abzugeben gebrauchte Aufzugwinde für Handbetrieb oder Wellenbock für ca. 1000 kg Last? Offerten an F. Bucher, mech. Werkstätte, Mettmensletten.

336. Wer hat neu oder gebraucht abzugeben: Kleine Schmirgelmaschinen für Kraft- oder Handbetrieb, geeignet für Velo-Reparatur-Werkstätten? Offerten unter Chiffre 336 an die Exped.

337. Wer liefert Aluminiumguß, Weichguß, Durana-Metall und rostfreies Eisen? Die beiden letzten in Blech und gezogenes Metall. Offerten unter Chiffre 337 an die Exped.

Bei eventuellen Doppelsendungen oder unrichtigen Adressen bitten wir zu reklamieren, um unnötige Kosten zu sparen. Die Expedition.

338. Wer liefert Gartenbeet-Einfassungen in Kunst- oder Naturstein? Plattengröße ca. 6×40×80 cm? Offerten unter Chiffre 338 an die Exped.

339. Wer hätte abzugeben alte, defekte Heugabeln? Offerten mit Preis- und Quantumsangabe an S. Weber, Schmiede und Schlosserei, Mettenschwil-Sinz (Murgau).

340a. Wer liefert la trodenes Föhrenholz 36—70 mm stark; b. neuen Leim-, Journier- und Holztröckne-Ofen für Sägespänefeuerung? Offerten unter Chiffre 340 an die Exped.

341. Wer liefert sämtliche Maschinen zur Kistenfabrikation, speziell Nagel-, Füg- und Leimmaschine? Offerten unter Chiffre H 341 an die Exped.

342. Wer liefert Zementsäcke? Offerten mit Preisangaben unter Chiffre 342 an die Exped.

343. Wer hätte neues oder gut erhaltenes Winkelgetriebe, Uebersetzung normal oder ca. 50 zu 70 cm, Zahnweite ca. 35 mm; sowie 1 neues oder gut erhaltenes Hanfseil, zweifach Zwirn, zirka 60 m lang und 30 mm dick, abzugeben? Offerten mit Preis an Theodor Lang, Sägerei, Sigiswil b. Hochdorf.

344. Wer liefert Holzspalt- und Sägemaschinen, mit Kreis- oder Bandsägen versehen? Offerten an die Holz- und Kohlen-Import A.-G., Zürich 3, Zdaylag 1.

345. Wer hätte ein Hobelbänkl, Plattlänge 1,10—1,20 m, neu oder gebraucht, abzugeben? Offerten unter Chiffre 345 an die Exped.

346. Wer liefert Rotguß-Dampf-Rückschlag-Ventile schräg mit Ventils-Dichtung? Offerten unter Chiffre 346 an die Exped.

347. Wer hätte 1 gebrauchten Benzinmotor, 5 PS, abzugeben? Offerten mit Preisangaben an Fr. A. Bodmer, mech. Werkstätte, Rapperswil (St. Gallen).

348. Wer liefert großmaschiges Drahtgeflecht, ca. 200 m², für Zaun? Offerten an E. Föß, Baumeister, Rüschlikon.

349. Wer liefert 2 Gattersägenblätter 1300×150 mm, Dicke 28/10, 1 Fräsenblatt 690 mm, 40 mm Bohrung, Dicke 35/10; 1 Fräsenlager, Bügel links, 40 mm Durchmesser, Riemenscheibe 200×150 mm in der Mitte; gut erhaltene lomb. Hobelmaschine 500 mm; 1 Paar gut erhaltene Schwungräder 750—800 mm Durchmesser? Offerten mit Preisangabe an P. Weibel, untere Bahnhofstraße, Wil (St. Gallen).

350. Wer hat abzugeben: Drehstrom-Motor 210 Volt, 40 Perioden, für 2 PS Dauerleistung, Mehrbelastung für Anlauf 50 bis 100%; kleinen stehenden Dampfkessel, 2—2,5 m² Heizfläche, ca. 4—5 Atm. Ueberdruck? Offerten an S. Hellenbroich, Ingenieur, Zürich 6.

351. Wer liefert Säggahnstauer, wenn möglich Marke „Difon“, für Gattersägeblätter? Offerten mit Preisangaben an Walter Fröh, Sägerei Grub b. Heiden (Appenzell A.-Rh.)

352. Wer liefert gebrauchte oder neue Schleifschleiben aus Holz mit Leder aufgezogen, eventuell ganz Leder? Offerten mit Maß- und Preisangaben an Postfach 4438 Narburg.

353. Wer liefert Elektromotoren 1—10 PS für Gleich- und Wechselstrom? Offerten mit Preisangaben an Bodmer & Koenig, techn. Neuheiten, Bern.

Antworten.

Auf Frage 297. Schnellbohrmaschinen, Drehbänke, hat günstig abzugeben: Otto Zaugg, Maschinengeschäft, Ramgasse Nr. 78, Bern.

Auf Frage 311. Verstellbare Nut- und Spundfräser mit Schrägschnitt liefert Ernst A. Rueger, Holzbearbeitungsmaschinen, Basel, Freiestraße/Rüdengasse 1.

Auf Frage 311. Nut- und Spundfräser, verstellbar, liefern Fischer & Siffert, Maschinen und Werkzeuge für die Holzindustrie, Basel 1.

Auf Frage 312. Seilbahnanlagen für jeden Verwendungszweck erstellen: Robert Nebi & Cie. A.-G., Zürich 1.

Auf Frage 312. Seilbahnen erstellen die Eisen- und Stahlwerke Dehler & Cie. A.-G. Narau, Zweigbüro in Zürich, Rinkelstraße 69.

Auf Frage 312. Seilbahnen in Fabrikbetriebe liefert die „Rubag“, Rollmaterial und Baumaschinen A.-G., Seidengasse 16, Zürich.

Auf Frage 318. Neue und gebrauchte Elektromotoren, elektrische Kochherde, Warmwasserspeicher und Kochgeschirre liefern Raegi & Egli, Stauffacherplatz, Zürich.

Auf Frage 318. Elektromotoren, elektrische Kochherde, Warmwasserspeicher, fabrizieren: Installationswerke A.-G., Horschach.

Auf Frage 319. Blechscheren und Stanzn, kombiniert wie auch einzeln, hat abzugeben: Heinrich Wertheimer, Zürich 5, Limmatstraße 50.

Auf Frage 319. Kombinierte Scher- und Stanzmaschinen liefert die „Rubag“ A.-G., Zürich 1, Seidengasse 16.

Auf Frage 323. Besäumtreisägen wie auch Pendelsägen liefern Rud. Brenner & Cie., Basel.

Auf Frage 323. Einfachgang, Wagenfräsen und Pendelfräsen liefert S. Müller-Schneider, Maschinen und Werkzeuge, Freutigen.

Auf Frage 323. Wagenfräsen und Pendelfräsen liefert die Maschinenfabrik vorm. Holzschetter & Hegel, Manessestrasse 190, Zürich 3.

Auf Frage 323. Einfachen Sägegang, Wagenfräse, sowie Pendelfräse liefert Gebrüder Schwegler, Maschinenfabrik, Wattwil (St. Gallen).

Auf Frage 323. Die A.-G. Olma Landquartermaschinenfabrik Olten liefert einfachen Sägegang, Wagenfräse mit 6 m Wagen, sowie Pendelkreissäge.

Auf Frage 323. Einfachgatter mit Einsatz liefern Fischer & Siffert, Basel 1.

Auf Frage 323. Pendelsägen liefert die „Rubag“ A.-G., Zürich 1, Seidengasse 16.

Auf Frage 326. Lenix-Riemenleiter für Vollgatterriemen liefern Fischer & Siffert, Basel 1.

Auf Frage 326. Lenix-Apparate liefert Otto Zaugg, Werkzeuggeschäft, Bern.

Auf Frage 326. Lenix-Apparate liefern Gebrüder Schwegler, Maschinenfabrik, Wattwil (St. Gallen).

Auf Frage 326. Die A.-G. Olma Landquartermaschinenfabrik Olten liefert Lenix-Apparate.

Auf Frage 327. Hydr. Widder liefert die Maschinenfabrik U. Ammann A.-G., Langenthal.

Submissions- und Stellen-Anzeiger.

Eidgenossenschaft. Erd-, Maurer-, Zimmer-, Spengler-, Maler- und Glaserarbeiten sowie Montierung der Eisenkonstruktion zu einer Flugzeughalle auf dem Flugplatz in Dübendorf. Pläne zc. bei der Eidg. Bauinspektion in Zürich (Clausiusstrasse 37). Offerten unter Aufschrift „Angebot für Flugzeughalle Dübendorf“ bis 22. Mai an die Direktion der eidg. Bauten in Bern.

Schweiz. Bundesbahnen, Kreis II. Ausföhrung der inneren Schreinerarbeiten (II. Teil) für das neue **Aufnahmegebäude in Thun**. Pläne zc. im Hochbauamt der Generaldirektion in Bern, Dienstgebäude Brückfeld, Mittelstr. 43, Zimmer 17, sowie im Bauamt des Hochbauamts in Thun bis 17. Mai gegen Vergütung der Selbstkosten. Angebote unter Aufschrift „Aufnahmegebäude Thun, Schreinerarbeiten II. Teil“ bis 3. Juni an die Kreisdirektion II in Basel.

Schweizer. Bundesbahnen, Kreis III. Glaser- und Schreinerarbeiten für das Dienstgebäude und die **Erfüllung der Einfriedigung des Areals des Unterwerkes Sihlbrugg aus Rund- und Winkelleisen mit Drahtgeflecht** bespannt (ohne Lieferung der Betonsockeln). Pläne zc. im Hochbauamt des Oberingenieurs im alten Rohmaterialbahnhof in Zürich 4. Angebote unter Aufschrift „Unterwerk Sihlbrugg“ bis 29. Mai an die Kreisdirektion III in Zürich.

Zürich. Absonderungshaus Wald. Malerarbeiten, Linoleumböden, Störrenlieferung, eiserne Bettstellen mit Nachttischen. Pläne zc. bei der Asylverwaltung, sowie im Architekturamt Joh. Meier in Wetzikon. Angebote unter Aufschrift „Absonderungshaus“ bis 25. Mai an Major H. Spörri in Wald.

Zürich. Siedlungsbauten Stammheim. I. Gruppe von 7 Siedlungsbauten. (Konkurrenz unter den im Kanton Zürich ansässigen Firmen). Gips-, Glaser-, Schreiner-, Bodenleger-, Säger-, Maler- und Schlosserarbeiten samt Kochherdlieferung, Fensterladen-, Beschläglieferung, Boden- und Wandbeläge, Wasser-, sanitäre und elektrische Installationen, Blitzschutzanlagen. Pläne zc. auf dem Landwirtschaftsbauamt in Winterthur vom 15.—18. Mai je vorm. von 7—12 Uhr. Gemäß den kantonalen Ausführungsbestimmungen betr. subventionierten Bauten, werden Materialien und Fabrikate zürcherischen Ursprungs bevorzugt. Auch sind, soweit möglich, im Kant. Zürich niedergelassene Arbeiter zu beschäftigen. Eingaben mit der Aufschrift „Eingaben für Siedlungsbauten Stammheim“ bis 22. Mai an das Landwirtschaftliche Bauamt Winterthur.

Zürich. Reparaturen an der Kirche Aegst a. A. Maurer-, Maler- und Dachdeckerarbeiten. Offerten mit der Aufschrift „Kirchenreparatur Aegst“ bis 18. Mai an Kirchen- gutsverwalter U. Schwarzenbach, Bedingungen daselbst.

Bern. Kant. Obst-, Gemüse- und Gartenbauschule in Deschberg. Erd-, Maurer-, Kanalisations- und armierte Eisenbetonarbeiten, Kunststein-, Zimmer-, Dachdecker- und Spenglerarbeiten für das Lehr- und Wohngebäude. Pläne zc. beim Kantonsbauamt in Bern, Münsterplatz 3. Angebote unter Aufschrift „Deschberg, Kant. Obst-, Gemüse- und Gartenbauschule, Angebot für Bauarbeiten“ bis 31. Mai, vorm. 8 Uhr an die kant. Bauverwaltung in Bern.

Bern. Gemeinde Guttwil. Ca. 20—30 neue Marktstände. Muster und Angaben bei Franz Winder, Gerberei. Angebote bis 20. Mai an die Verkehrrskommission Guttwil.

Berne. Commune de Souboz. 1. Construction d'un bâtiment locatif. 2. Réparations à la ferme dit: Sous le

Rocher (charpenteries, cimentages, etc.). Conditions au bureau communal à Souboz (pour les travaux sous chiffre 1, aussi au bureau de l'architecte Renk à Tavannes). Offres avec la mention „Construction d'un bâtiment“ ou „Réparation à la ferme Sous le Rocher“ à la mairie pour le 20 mai à 7 heures du soir.

Bern. Um- und Erweiterungsbau des Wohnhauses von Ad. Ruetich, Notar, Laufen. Abbruch, Erd-, Maurer-, Zimmer-, Spengler-, Schreiner-, Gips-, Schlosser-, Maler-, Tapezierer-, Installations- und Kanalisationsarbeiten. Offerten bis 20. Mai an Obigen. Pläne zc. daselbst.

Solothurn. Schulhaus-Neubau Lammiswil. Erd-, Maurer-, arm. Beton-, Kunststein-, Spengler-, Zimmer- und Dachdeckerarbeiten. Pläne zc. ab 15. Mai bei der Bauleitung, W. Adam, Architekt, Solothurn. Eingaben mit der Aufschrift „Schulhausbau“ bis 19. Mai an den Baupräsidenten, Felty von Burg.

Solothurn. Neue Wasserversorgung Ammannsegg. Liefern und Legen sämtlicher Gussröhren, Formstücke, Schieber, 16 Oberflurhydranten (Hydrantennetz: 180 event. 200 mm Gussröhren, sowie 150, 125 und 100 mm Gussröhren, total ca. 2 km Rohrleitung) samt Grabarbeit. Pläne zc. bei Gemeindeammann Kaiser oder in dessen Abwesenheit im Hotel „Bad“. Eingaben mit der Aufschrift „Offerte für die Wasserversorgung“ bis 25. Mai an Gemeindeammann Kaiser in Ammannsegg b. Solothurn. (Notstandsarbeit).

Solothurn. Wohnhaus für Emil Steiner, Lehrer, Solothurn. Gips-, Maler-, Schreiner-, Glaser-, Schlosser- und Sägerarbeiten, sanitäre u. elektrische Installationen, Mosaikböden und Plattenbeläge, Linoleumbeläge. Eingaben bis 19. Mai abends an Architekt Ernst Rufer, Bielstrasse 15, Solothurn. Pläne zc. daselbst.

Graubünden. Wasserversorgungs- und Hydrantenanlage Brusio. Reservoir 120 m³, Leitungsnetz aus Gussröhren (40—150 mm, 3530 m), 16 Hydranten inkl. Schiebern und Formstücken, Haus- und Brunnenanschlüsse mit Zuleitungen und Hausinstallationen (ca. 60 Anschlüsse), Abwasserleitungen aus Zementröhren 1500 m, 10—20 cm, Betonbrunnen. (Notstandsarbeit.) Pläne zc. bei der Bauleitung in Chur. Offerten unter Aufschrift „Wasserversorgungs- und Hydrantenanlage Brusio-Piazza-Bergola“ bis 26. Mai an die Direzione Consorzio Acqua Potabile Brusio-Piazza-Pergola, Brusio-Campascio.

Graubünden. Schulhausneubau in Tartar. Maurer-, Zimmer-, Dachdecker- und Spenglerarbeiten. Unterlagen zc. bei Gemeindepräsident Schatz in Schauenberg. Offerten bis 24. Mai an denselben.

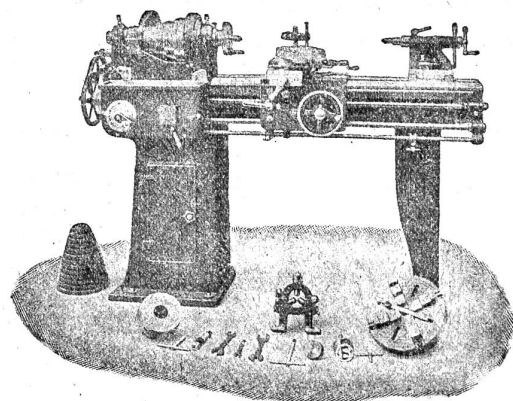
Graubünden. Gemeinde Rübsä. Erstellen eines neuen Scheibenstandes, Versetzen des bestehenden Schützenhauses, Abbruch des alten Scheibenstandes. Eingaben bis 25. Mai an P. Müller-Rübsä. Auskunft daselbst.

Grigioni. Comune di Braggio (Calanca). Costruzione d'una stalla per 72 bovine sull'aipa di Stabiorello. Offerte con dicitura „Offerta costruzione stalla Stabiorello“ entro il 21 maggio, alle ore 13, alla sovrastanza comunale. Piani, ecc. presso la stessa.

Werkzeug - Maschinen

aller Art

1698



W. Wolf, Ingenieur :: vorm. Wolf & Weiss :: Zürich
Lager und Bureau: Brandschenkestrasse 7.