

**Zeitschrift:** Illustrierte schweizerische Handwerker-Zeitung : unabhängiges Geschäftsblatt der gesamten Meisterschaft aller Handwerke und Gewerbe

**Herausgeber:** Meisterschaft aller Handwerke und Gewerbe

**Band:** 38 (1922)

**Heft:** 6

**Rubrik:** Aus der Praxis - für die Praxis

### **Nutzungsbedingungen**

Die ETH-Bibliothek ist die Anbieterin der digitalisierten Zeitschriften auf E-Periodica. Sie besitzt keine Urheberrechte an den Zeitschriften und ist nicht verantwortlich für deren Inhalte. Die Rechte liegen in der Regel bei den Herausgebern beziehungsweise den externen Rechteinhabern. Das Veröffentlichen von Bildern in Print- und Online-Publikationen sowie auf Social Media-Kanälen oder Webseiten ist nur mit vorheriger Genehmigung der Rechteinhaber erlaubt. [Mehr erfahren](#)

### **Conditions d'utilisation**

L'ETH Library est le fournisseur des revues numérisées. Elle ne détient aucun droit d'auteur sur les revues et n'est pas responsable de leur contenu. En règle générale, les droits sont détenus par les éditeurs ou les détenteurs de droits externes. La reproduction d'images dans des publications imprimées ou en ligne ainsi que sur des canaux de médias sociaux ou des sites web n'est autorisée qu'avec l'accord préalable des détenteurs des droits. [En savoir plus](#)

### **Terms of use**

The ETH Library is the provider of the digitised journals. It does not own any copyrights to the journals and is not responsible for their content. The rights usually lie with the publishers or the external rights holders. Publishing images in print and online publications, as well as on social media channels or websites, is only permitted with the prior consent of the rights holders. [Find out more](#)

**Download PDF:** 23.02.2026

**ETH-Bibliothek Zürich, E-Periodica, <https://www.e-periodica.ch>**

Verwendung des Betriebsergebnisses stimmte die Versammlung zu. Das Aktienkapital bleibt daher, speziell aus dem angeführten Grunde, ohne Verzinsung. Die statutarische Neuwahl des Verwaltungsrates fiel im Sinne der Bestätigung der bisherigen Mitglieder aus, ebenso die Wahl der Kontrollstelle, wo allerdings für ein verstorbenes Mitglied eine Ersatzwahl getroffen werden mußte.

## Literatur.

**Die Kropfkrankheit eine Volksseuche, ihre Behandlung und ihre Verhütung.** Von Prof. Dr. Ad. Oswald, Zürich. 48 Seiten, 8° Format. Preis 1 Fr. 50. Verlag: Art. Institut Drell Füssli, Zürich.

Diese Schrift bietet wie kaum eine andere eine ausführliche und zuverlässige Auskunft über die Kropfkrankheit, die bei ihrem massenhaften Vorkommen in unserem Lande die Bezeichnung einer Volksseuche verdient. Die vier inhaltsreichen Kapitel: „Bedeutung des Kropfes als Krankheit; Verbreitung der Kropfkrankheit und ihre wirtschaftliche Bedeutung; Ursache des Kropfes; Behandlung der Kropfkrankheit“ — werden nicht ermangeln, das Publikum aus seiner Gleichgültigkeit diesem Leiden gegenüber aufzurütteln. Auch wird man es wünschenswert finden, daß Maßnahmen zur Eindämmung des Leidens womöglich behördlicherseits ergriffen werden, denn daß sich die Krankheit ganz wesentlich einschränken lassen wird, steht schon heute außer Zweifel. — Auf Grund reichster wissenschaftlicher Erfahrung hat Prof. Oswald diese viel zu wenig bekannten und beherzigten Dinge in vorbildlich einfacher und klarer Weise dargestellt. So werden die verschiedensten Leserkreise diesem zweifellos sehr nützlichen Büchlein ein volles Verständnis entgegenbringen.

## Aus der Praxis. — Für die Praxis.

### Fragen.

NB. Verkaufs-, Tausch- und Arbeitsgesuche werden unter diese Rubrik nicht aufgenommen; derartige Anzeigen gehören in den Inseratenteil des Blattes. — Den Fragen, welche „unter Chiffre“ erscheinen sollen, wolle man 50 Cts. in Marken (für Zusendung der Offerten) und wenn die Frage mit Adresse des Fragestellers erscheinen soll, 20 Cts. beilegen. Wenn keine Marken mitgeschickt werden, kann die Frage nicht aufgenommen werden.

**309.** Wer hat gut erhaltenen Gleichstrom-Motor abzugeben? Offerten an Franz Schümperlin, Steinen (Schwyz).

**310.** Wer hätte gebrauchten, gut erhaltenen Lederriemen, ca. 9 m lang und ca. 12 cm breit, abzugeben? Offerten unter Chiffre 310 an die Exped.

**311.** Wer liefert verstellbare Nut- und Spundfräser mit Schrägschnitt? Offerten mit Preisangaben unter Chiffre 311 an die Exped.

**312.** Wer erstellt Seilbahnen zum Transport von Waren in Fabriken? Offerten unter Chiffre 312 an die Exped.

**313.** Wer hätte gebrauchten oder neuen Bohrtopf für mittelschwere Holzdrehbank abzugeben? Preisofferten an Gebr. Furrer, z. Säge, Eschenbach (St. Gallen).

**314.** Wer liefert gut erhaltenen event. neuen Leim-, Fournier- und Holztrüchneofen, zirka 2 m Länge, für Sägespänefeuerung? Offerten unter Chiffre 314 an die Exped.

**315.** Wer liefert Schlaglot, fertig gemischt zum Löten von Bandfäden? Offerten mit Muster an J. Lützi, Konstruktionswerkstätte, Worb (Bern).

**316.** Wer hätte 3 Stück zweiteilige Riemenscheiben von ca. 440 mm Durchmesser, 220 mm Breite und 50 mm Bohrung abzugeben? Offerten an Brandenburg & Cie., mech. Werkstätte, b. Bahnhof, Zug.

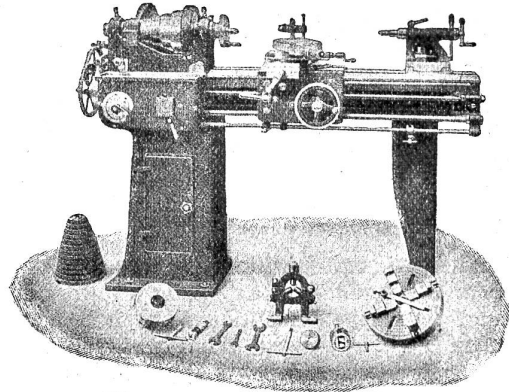
**317.** Wer liefert Fenster-Storen aus Holzdraht? Offerten an Baumann & Zauch, Baugeschäft, Altdorf (Uri).

**318.** Wer liefert Kesselhölzer für Spenglerei; neue oder gebrauchte Elektromotoren; elektrische Kochherde, Wasser-Speicher, Kochgeschirre; Brentendeckelnöpfe und Deckelschrauben mit Breitgewinde? Offerten unter Chiffre 318 an die Exped.

# Werkzeug - Maschinen

aller Art

1698



**W. Wolf, Ingenieur :: vorm. Wolf & Weiss :: Zürich**  
Lager und Bureau: Brandenkestrasse 7.

**319.** Wer ist Abgeber von Blechschere- und Stanzapparat für Bleche bis 10 mm Dicke und Löcher bis 20 mm Durchmesser, je einzeln oder kombiniert, gebraucht oder neu? Offerten unter Chiffre 319 an die Exped.

**320.** Wer liefert eine 4seitige Rehlmaschine? Offerten an Haab & Cie., Sägewerk, Wolhusen (Zürich).

**321.** Wer liefert Replers Fluat in mehlfeiner Mahlung? Offerten per 100 kg unter Chiffre F 321 an die Exped.

**322.** Wer hätte 1 Transmissionswelle von 6,50—7 m und ca. 40 mm Dicke mit Lager, sowie 1 ca. 3 HP Benzinmotor abzugeben? Offerten mit näheren Angaben an Jos. Knüfel, Wagener, Meierskapell.

**323.** Wer hätte 1 einfachen Sägegang, 1 Wagenfräse mit 6 m langem Wagen, sowie 1 Pendelfräse abzugeben? Offerten unter Chiffre F 323 an die Exped.

**324.** Wer hat abzugeben: Dürre Schreinerbretter 18 bis 36 mm; 1 Pelton-turbine mit autom. Regulierung für ca. 30 m



## Beschläge

für Bau und Möbel

in erstklassiger Ausführung in allen Stilarten und Farben. Kunstschmiedearbeiten. Verlangen Sie den Hauptkatalog.

**F. Bender**

BESCHLÄGE, WERKZEUGE, EISENWAREN  
**ZÜRICH**

1375

Fall und 25 Sek.-Liter Wasser? Offerten mit Preisangaben unter Chiffre M 324 an die Expd.

**325.** Wer hätte ca. 1000 m schwarze oder galvanisierte gebrauchte 2 Zoll-Röhren mit Muffen und Gewinde, gebrauchsfertig, abzugeben? Offerten an A. Baratelli's Erben, Baugeschäft, Schulz (Unter-Engadin).

**326.** Wer hätte gut erhaltenen oder neuen Senix-Apparat für Bollgatterriemen, 150 mm breit, abzugeben? Offerten mit Preis unter Chiffre 326 an die Expd.

**327.** Wer liefert Widder für Weiher-Bewässerung, ca. 10 m Förderhöhe? Offerten mit Preisangabe unter Chiffre 327 an die Expd.

Kanderner

## Feuerfeste Steine u. Erde

der Tonwerke Kandern (General-Vertretung für die Schweiz).

Prima Schiffskitt  
Dachpappe

Asphalt-Röhren-Kitt  
Schlackenwolle

Falzbaupappe,

Falzbautafeln „Globus“

für dunst sichere Decken  
und zur Isolierung  
feuchter Wände



**KOCH & C<sup>ie</sup>** vormals E. Baumberger & Koch  
2027 a Asphalt- und Betonbaugeschäft, BASEL.

### Antworten.

Auf Frage 287. Ober- und Untermuffen für Zementröhren liefert nach Angaben die Eisengießerei und Maschinenfabrik E. & J. Baumann, Suhr.

Auf Frage 288. J. G. Kiener & Wittlin A.-G., Eisenhandlung, Bern, liefern Betonrundisen 6, 8, 12 mm in Längen von 10–12 m.

Auf Frage 291. Praktische Aufzugsvorrichtungen liefert die Maschinenfabrik U. Ammann A.-G., Langenthal.

Auf Frage 294. Schmirgelmaschine liefert Im-Hof & Cie. in Basel.

Auf Frage 294. Schmirgelmaschinen mit 2 Scheiben liefert die Firma Rud. Brenner & Cie., Basel.

Auf Frage 294. Schmirgelmaschinen, neu und gebraucht, liefert Heinrich Wertheimer, Zürich 5.

Auf Frage 294. Schmirgelmaschinen beziehen Sie durch die Firma Fischer & Süssert, Maschinen und Werkzeuge für die Holzindustrie, Basel 1.

Auf Frage 294. Die Maschinenfabrik A.-G. vorm. S. Bosart in Reiden liefert neue Schmirgelmaschinen.

Auf Frage 295. Steinbrecher für 3–4 m<sup>3</sup> stündliche Leistung liefert die Eisengießerei und Maschinenfabrik E. & J. Baumann, Suhr.

Auf Frage 295. Neue und gebrauchte Steinbrecher liefert die Maschinenfabrik U. Ammann A.-G. in Langenthal.

Auf Frage 297 a. Zentralheizungsanlagen erstellen Gebrüder Linde A.-G. in Zürich 5.

Auf Frage 297 b. Schnellbohrmaschinen, sowie Drehbänke, neu und gebraucht, hat abzugeben: Heinrich Wertheimer, Zürich 5.

Auf Frage 297 b. Schnellbohrmaschinen sowie engl. Drehbänke liefert die „Ruhag“ A.-G., Zürich 1, Seidengasse 16.

Auf Frage 297 b. Gut erhaltene Werkzeugmaschinen haben Gebrüder Linde A.-G. in Zürich 5 abzugeben.

Auf Frage 302. Adolf Schlatter in Dietikon liefert Schmirgelscheiben in allen Größen.

Auf Frage 302. Emil Widmer & Cie., Konradstr. 49/51, Zürich, liefert Schmirgelscheiben.

Auf Frage 302. Schmirgelscheiben liefert Heinrich Wertheimer, Zürich 5.

Auf Frage 302. Schmirgelscheiben liefern Fischer & Süssert, Maschinen und Werkzeuge für die Holzbearbeitung, Basel 1.

## Submissions- und Stellen-Anzeiger.

**Schweiz. Bundesbahnen, Kreis II.** Neue Lokomotivremise in Thun. a) Erd-, Maurer- u. Kanalarbeiten; b) Steinhauerarbeiten in Kunststein, allenfalls teilweise Granit; c) Zimmerarbeiten einschl. Spezialbinder der Remise mit 18 m freier Spannweite. Pläne zc. im Hochbau-

bureau der Generaldirektion in Bern, Dienstgebäude Brückfeld, Mittelstrasse 43, Zimmer Nr. 17, sowie beim Hochbauführer im neuen Aufnahmegebäude Thun, Westflügel 1. Stock, je nachmittags von 2–5 Uhr. Die Pläne zu a und c werden den Bewerbern gegen Hinterlegung von 12 Fr. bzw. 5 Fr. abgegeben. Angebote mit der Aufschrift „Maurer-, bzw. Steinhauer-, bzw. Zimmerarbeiten Lokomotivremise Thun“ bis 20. Mai an die Kreisdirektion II in Basel.

**Schweizer. Bundesbahnen, Kreis II. Bauarbeiten für den Umbau an die Rotonde im Lokomotivdepot in Delsberg.** Pläne zc. im Bureau des Bahningenieurs II in Delsberg. Angebote unter Aufschrift „Umbau an die Rotonde Delsberg“ bis 15. Mai an die Kreisdirektion II in Basel.

**Schweizer. Bundesbahnen, Kreis II. Installationsarbeiten im Dienstgebäude der neuen Depotalanlage in Biel.** Pläne zc. im Bureau der Bauleitung, Bahnhofumbau Biel, Brühlstrasse 15 in Madretsch gegen Depositum von Fr. 5. Angebote unter Aufschrift „Installationsarbeiten Dienstgebäude Depotalanlage Biel“ bis 22. Mai an die Kreisdirektion II in Basel.

**Zürich. Schlüsselfertige Erstellung von vier Bauernhäusern des Siedlungswerkes Pettlingen, eventuell getrennt auf Nachmaß und zu Einheitspreisen: Erd-, Maurer-, Zimmer-, Dachdecker-, Spengler-, Schreiner- und Glaserarbeiten.** Offerten unter Aufschrift „Siedlungswerk Pettlingen“ bis 15. Mai an die Schweiz. Vereinigung für Innentolonisation und industrielle Landwirtschaft, Zürich 1, Schiffstraße 22. Pläne zc. daselbst.

**Zürich. Wasserversorgung und Hydrantenanlage Wernetshausen-Hintwil.** 1. Zuleitung von den Brunnenstuben zum Reservoir: Grabarbeiten ca. 500 m, Gufzrohrlleitung 50 mm mit Formstücken zc. ca. 500 m; 2. Reservoir 200 m<sup>3</sup> mit 2 Kammern und Schieberhaus aus Stampf- oder armiertem Beton: Erd-, Maurer- und Schlosserarbeiten, Armaturen, Entleerungsleitung; 3. Hauptleitung: Grabarbeiten ca. 2050 m, Gufzrohrlleitung 40–150 mm, ca. 2050 m, 22 Cufer Heberflur-Hydranten und 12 Schleber, ca. 4000 kg Formstücke; 4. Hauszuleitungen: Grabarbeiten ca. 800 m, Rohrleitungen ca. 800 m. (Notstandsarbeit.) Pläne zc. bei alt Gemeinderat D. Grimm in Wernetshausen und im Vermessungsbureau G. Meier in Wetzikon. Offerten bis 12. Mai abends an Präsident Ernst Buchmann in Berner-Wernetshausen.

**Zürich. Friedhofsanlage und Friedhofgebäude in Pfungen.** Glaser-, Schreiner- und Malerarbeiten, Befestigungslieferung, Wasserinstallation. Offerten bis 13. Mai, abends 6 Uhr an die Architekten Freischi & Ragerl, Münstgasse Nr. 1, Winterthur. Pläne zc. daselbst. (Ein Versand der Unterlagen findet nicht statt.)

**Zürich. Lieferung von steinernen Treppentritten für den Erweiterungsbau der Wäckerlingstiftung Metikon am Sec.** Unterlagen auf dem kanton. Hochbauamt. Eingaben bis 15. Mai.

**Zürich. Quellenfassungsarbeiten in der sog. „Kalberweid“ der Gemeinde Dällikon.** Offerten unter Aufschrift „Wasserversorgung“ bis 15. Mai an Gemeindepräsident Rastwaller in Dällikon. Formulare zc. daselbst.

**Zürich. Wohnhaus mit Scheune und Stall für Mart. Wanner, Schnasberg.** Erd-, Maurer-, Zimmer-, Schreiner-, Glaser-, Spengler- und Dachdeckerarbeiten, elektr. Installation, Lieferung von Kunststeinen sowie von Kies und Sand. Eingabeformulare beim Bauherrs.

**Zürich. Reparaturen an der Kirche Aengst a. A. Maurer-, Maler- und Dachdeckerarbeiten.** Offerten mit der Aufschrift „Kirchenreparatur Aengst“ bis 18. Mai an Kirchen-gutsverwalter U. Schwarzenbach. Bedingungen daselbst.

**Zürich. Zimmer- und Maurerarbeiten zum Dekonomiegebäude für J. Mfr. Baer in Nifferswil.** Plan zc. beim Bauherrs. Eingabetermin 14. Mai.

**Bern. Zimmer- und Schreinerarbeiten für die Seebadeanstalt in der Lachen in Thun.** Pläne zc. auf dem Bureau der Bauleitung, Stadtbauamt Thun. Eingaben unter Aufschrift „Seebadeanstalt“ bis 17. Mai, abends 6 Uhr an Gemeinderat Schmid.

**Luzern. Sebastianusgesellschaft Altishofen-Rebikon.** Scheibensand-Heberdachung mit starkem Wellblech (Länge ca. 25 m, Lichtbreite 2 m). Offerten bis 15. Mai an Franz Lütolf, Kaufmann, Altishofen.

**Solothurn. Gemeinde Seewen. Witzschuanlagen auf das Schulhaus und Kirche.** Offerten bis 15. Mai an das Ammannamt.

**Solothurn. Wasserversorgung Necherstwil-Kriegsteten.** Grabarbeiten ca. 3218 m, Abfuhr und Verlegen von Zement- und Siegartwöhren (3918 m, 120 bis 250 mm), 2 Steigschächte, Abfuhr und Verlegen von Gufzrohrl (150 m, 250 mm). Abfuhr und Verlegen von 8 Schieberhähnen, Lieferung von Zementröhren, gegossen oder hand-