

**Zeitschrift:** Illustrierte schweizerische Handwerker-Zeitung : unabhängiges Geschäftsblatt der gesamten Meisterschaft aller Handwerke und Gewerbe

**Herausgeber:** Meisterschaft aller Handwerke und Gewerbe

**Band:** 38 (1922)

**Heft:** 3

**Rubrik:** Aus der Praxis - für die Praxis

### **Nutzungsbedingungen**

Die ETH-Bibliothek ist die Anbieterin der digitalisierten Zeitschriften auf E-Periodica. Sie besitzt keine Urheberrechte an den Zeitschriften und ist nicht verantwortlich für deren Inhalte. Die Rechte liegen in der Regel bei den Herausgebern beziehungsweise den externen Rechteinhabern. Das Veröffentlichen von Bildern in Print- und Online-Publikationen sowie auf Social Media-Kanälen oder Webseiten ist nur mit vorheriger Genehmigung der Rechteinhaber erlaubt. [Mehr erfahren](#)

### **Conditions d'utilisation**

L'ETH Library est le fournisseur des revues numérisées. Elle ne détient aucun droit d'auteur sur les revues et n'est pas responsable de leur contenu. En règle générale, les droits sont détenus par les éditeurs ou les détenteurs de droits externes. La reproduction d'images dans des publications imprimées ou en ligne ainsi que sur des canaux de médias sociaux ou des sites web n'est autorisée qu'avec l'accord préalable des détenteurs des droits. [En savoir plus](#)

### **Terms of use**

The ETH Library is the provider of the digitised journals. It does not own any copyrights to the journals and is not responsible for their content. The rights usually lie with the publishers or the external rights holders. Publishing images in print and online publications, as well as on social media channels or websites, is only permitted with the prior consent of the rights holders. [Find out more](#)

**Download PDF:** 15.01.2026

**ETH-Bibliothek Zürich, E-Periodica, <https://www.e-periodica.ch>**

† **Wagnermeister Heinrich Schill-Huber in Rild-berg bei Zürich** starb am 13. April in seinem 79. Alters-jahr.

† **Schmiedmeister Emil Adam-Adam in Bellach (Solithurn)** starb am 17. April im Alter von 75 Jahren.

**Aus dem Spenglergewerbe.** Der Schweizerische Spenglermeisterverband hat für seine Arbeiten einen weitem Preisabbau eintreten lassen, der für die ganze Schweiz Gültigkeit hat und gegenüber den Preisen von 1920 eine Verbilligung von etwa 50% und gegenüber 1921 eine solche von 30% bedeutet. Die Blech- und Eisenpreise weisen eher steigende Tendenz auf, so daß weitere Preisabschlüsse in nächster Zeit unwahrscheinlich sind.

**Buchhaltung für Gewerbetreibende.** Wir möchten die Gewerbetreibenden auf das Inserat: „Die neue gewerbliche Buchhaltung“ aufmerksam machen, indem dies eine sehr einfache und leichtfaßliche Buchhaltung ist, welche jeder Geschäftsmann sofort selbst ausführen kann. Dieselbe ist von einem schweizerischen Bücherexperten für das Kleingewerbe herausgegeben. Die Bücher sind gesetzlich geschützt und alle aufs bequemste vorgegedruckt. Das Soll und Haben, welches am meisten Anstoß zu Fehlern gab, fällt hier weg und ist durch Einnahmen und Ausgaben ersetzt, was viel verständlicher ist; ebenso ist der vorgegedruckte Monatsabschluß darin enthalten, sowie eine Rubrik der verschiedenen Ausgabenposten, wie Haushaltung, Löhne, Neuanschaffungen usw. Auch das Hauptbuch ist sehr praktisch für Kunden und Lieferanten eingeteilt und zudem gehört ein Leitfaden dazu, indem alle Beispiele darin vorgezeigt sind. Jeder, der diese Buchhaltung einführt, spricht sich lobend darüber aus.

Sollten Gewerbe- oder Fachvereine, welche beabsichtigen, Buchhaltungskurse abzuhalten, sich für dieses sehr einfache System interessieren, so würden auch Musterbogen abgegeben und würde der Kurs nur 1–2 Abende dauern. Die Abhandlung kann aber an Hand des Anleitungsfadens durch die Beispiele ersehen oder erklärt werden und wäre somit ein Kurs gar nicht nötig. Der Leitfaden à 2 Fr., ebenso die Bücher (Haupt- und Kassabuch für 2 Jahre reichend), zusammen 15 Fr., sind zu beziehen durch den Verlag Carl Alder, Bogenstraße 18, Telephon 2355, St. Gallen.

## Literatur.

„**Blitz-Fahrplan.**“ Nachdem mit dem 1. April die Fahrpläne verschiedener Linien Abänderungen erfahren haben, so hat das Art. Institut Orell Füßli in Zürich eine neue Ausgabe des bekannten „Blitz-Fahrplanes“ erscheinen lassen, die vom 1. April ab gültig ist. In dieser Frühjahrs-Ausgabe sind nicht nur alle Fahrplanänderungen gewissenhaft berücksichtigt, sondern es ist auch das Stationenverzeichnis mit den ausgerechneten neuen reduzierten Billettpreisen ab Zürich ergänzt worden. An Hand dieses alphabetischen Stationsverzeichnisses sind auf den ersten Blick die Fahrpreise, die Tarif-Kilometer zur Berechnung von Express- und Passagiergut, und die Seiten zu ersehen, auf welchen die betreffende Station im Fahrplan zu finden ist. — Der Preis der neuen Ausgabe des „Blitz-Fahrplan“ beträgt 1 Fr. 30.

## Aus der Praxis. — Für die Praxis.

### Fragen.

NB. Verkauf-, Tausch- und Arbeitsgesuche werden unter diese Rubrik nicht aufgenommen; derartige Anzeigen ge-

hören in den Inseratenteil des Blattes. — Den Fragen, welche „unter Chiffre“ erscheinen sollen, wolle man 50 Cts. in Marken (für Zufendung der Offerten) und wenn die Frage mit Adresse des Fragestellers erscheinen soll, 20 Cts. beilegen. Wenn keine Marken mitgeschickt werden, kann die Frage nicht aufgenommen werden.

**234.** Wer hätte gut erhaltenen 1–2 PS Drehstrom-Motor, 250 Volt, abzugeben? Offerten mit Preisangabe an Rud. Häusermann, Möbelfabrik, Seengen.

**235.** Wer liefert dünne, astfreie Eichenlatten, 2,30–2,40 m lang, 9–10 cm dick, event. zugeschnitten, 1,10 m breit, für Käse-pressen? Offerten mit Preisangabe an B. Bärtschi, Wagnerei, Bächli, Uziigen (Bern).

**236.** Wer hätte kleinere Kompressorenanlage mit 2 Bohrhämmern zu vermieten und welche nötige Kraft eignet sich dazu, Preßluft oder Elektrisch? Wenn Wasserkraft benötigt werden kann wäre sehr erwünscht und wieviel Kraft wäre nötig? Detaillierte Offerten unter Chiffre 236 an die Exped.

**237.** Wer liefert Messingbolzen, 8 Stück 9 cm lang, 2 cm Durchmesser; 4 Stück 8 cm lang, 1 cm Durchmesser? Offerten mit Preisangabe an Regli & Lorez, Gotthardgranitbrüche in Wassen (Uri).

**238.** Wer hätte altes Blei und Zink, Komposition oder sonst schwere Legierungen, welche noch geschmolzen werden können, abzugeben? Offerten an Louis Wyndnecht, mech. Schlosserei, Arbon.

**239.** Wer hätte gebrauchtes, gut erhaltenes Balmengeländer, 2–3 m lang, abzugeben? Offerten an Anton Meier, Drechslererei, Bülferach (Solithurn).

**240.** Wer hat gebrauchten, gut erhaltenen 4rdrigen Handwagen von 500–1000 kg Ladegewicht abzugeben? Offerten unter Chiffre 240 an die Exped.

**241.** In unserem Betriebe sind 9 Elektro-Motoren mit 40 PS und müssen wir den Strom mit 20,5 Rappen bezahlen. Würde sich eine Anlage mit einem Rohöl-Motor und Dynamo zum Betriebe dieser Motoren nicht ganz erheblich billiger stellen und wie teuer würde dieser Betrieb zu stehen kommen? Wer liefert solche Motoren, event. gebraucht, gut erhalten? Offerten unter Chiffre D 241 an die Exped.

**242.** Wer hat gebrauchtes Zoresseisen oder T-Balken, 1,60 bis 2 m lang, abzugeben? Offerten an Alois Lienert Söhne, Sägerei, Ginfedeln.

**243.** Wer liefert eiserne Viehbarren, 6×3,80 m lang, fertig verkerft? Offerten mit Preisangabe an W. Schilli, Landwirt in Bettlach (Solithurn).

**244.** Wer liefert guten Schleifstein, neu oder gebraucht, von ca. 80 cm Durchmesser und ca. 12 cm Breite zum Schleifen von Werkzeug? Offerten an G. Schorn, mech. Wagnerei, Pfäffikon (Zürich).

**245.** Wer hätte gut erhaltenen Vollgatter 55–65 Durchmesser, sowie gut erhaltene Eisendrehbank, 25–40 Spitzenhöhe und bis 2 m Drehlänge abzugeben? Offerten unter Chiffre 245 an die Exped.

**246.** Wäre ein Differdinger Eisenbalken von 30 cm Höhe stark genug, um als Unterzug mit einer Spannung von 11 m 2 Stocwerke ohne Ofen und Kamine zu tragen? Wo bezieht man solche und zu welchem Preise? Angaben an Hch. Schaub, mech. Schreinerei, Andelfingen.

**247.** Wer liefert 4–5 PS Gleichstrom-Motor, 240 Volt, samt Zubehör? Offerten mit Preisangabe und Beschreibung unter Chiffre 247 an die Exped.

**248.** Wer liefert leihweise Rohöl- oder Benzin-Motor von 10–12 PS zum Betrieb einer Loxmaschine? Offerten mit Angabe der Betriebskosten und Preis unter Chiffre 248 an die Exped.

**249.** Wer liefert circa 10–20 m<sup>2</sup> Wellblechdach, neu oder gebraucht, gut erhalten? Offerten mit Preis an Autogen Endreß A.-G., Gorgen.

**250.** Wer liefert Shapingmaschinen, Hublänge ca. 400 mm? Offerten unter Chiffre 250 an die Exped.

**251.** Wer liefert Dezimalwagen mit Schiebegewicht, Tragkraft ca. 500 Kilo? Detaillierte Offerten mit Preisangaben unter Chiffre 251 an die Exped.

**252.** Wer hätte gebrauchte Gerüstträger abzugeben? Offerten unter Chiffre 252 an die Exped.

**253.** Wer hätte gut erhaltenes Wellblech, sowie Kreissägeblätter 600 mm Durchmesser, abzugeben? Offerten mit Preisangaben unter Chiffre 253 an die Exped.

**254.** Wer liefert trockene Eichenbretter, 90 mm dick, für Dampfpressen-Betti? Offerten mit Preisen an B. Edert-Krek, mech. Werkstätte, Zbach-Schwyz.

**255.** Wer liefert Stielwaren? Offerten mit Preisangaben unter Chiffre 255 an die Exped.

**256.** Wie bewahren sich an einfachen Sägegängen für Kurbelzapfenlager Kugel- oder Rollenlager, welche Art ist die bessere? Können solche an bestehenden Gängen eingebaut werden? Offerten mit Preisangaben an R. Sigg, Säge, Diebenhofen.

**257.** Wer liefert neue und alte Gerüstwinkel für Stangen? Offerten mit Preisangaben an A. Müller, Sägerei, Auw (Aarg.)

**258.** Wer hätte .ca. 20 m gebrauchtes, gut erhaltenes Rollwagengeleise von 70 cm Spurweite, auf Stahlschwellen montiert, abzugeben? Offerten an W. Strub-Witz, Baugeschäft, Lüscherfingen (Baselland).

**259.** Wer hätte 1 transportable Gattersäge, mit oder ohne Motor, abzugeben? Offerten an Joh. Eicher-Kuster, Kaltbrunn (St. Gallen).

**260.** Wer liefert Eisenholz oder Kugelfstücke, event. fertige Kugeln? Offerten unter Chiffre 260 an die Exped.

**261a.** Wer hat abzugeben gut erhaltenen, event. neuen Benzinmotor 2–3 PS, und einen solchen  $\frac{1}{3}$ – $\frac{1}{2}$  PS? **b.** Wer liefert Mittel zur Trockenlegung nasser Keller? Offerten an J. R. Gunzenhäuser, Metallgießerei, Sissach (Baselland).

**262.** Wer hätte abzugeben lieferbar in 4–6 Monaten: 3 Elektromotoren 2 PS, 6 dito 3 PS, 2 dito 6 PS, sämtliche 350 Volt, 50 Perioden? Offerten unter Chiffre 262 an die Exped.

**263.** Wer liefert kitzlose Oberlichter und Glasdächer? Offerten unter Chiffre 263 an die Exped.

**264.** Wer liefert 2–3 m<sup>3</sup> trockenes Bündner Arvenholz für Täfer von 18, 30 und 36 mm, in Klößen oder nach Liste zugeschnitten? Preisofferten unter Chiffre 264 an die Exped.

**265.** Wer liefert Ritzpine-Rift-Bodenriemen 3,80×3,80 m? Offerten unter Chiffre 265 an die Exped.

### Antworten.

Auf Frage **197a.** Ventilator-Feldschmieden liefert Robert Nebi & Cie. A.-G., Zürich 1.

Auf Frage **211.** Elektromotoren 2 PS, 500 Volt, 50 Perioden, liefert die Rollmaterial und Baumaschinen A.-G. „Rubag“, Seidengasse 16, Zürich.

Auf Frage **211.** Elektromotoren für alle Stromarten und Stärken liefert Robert Nebi & Cie., A.-G., Zürich 1.

Auf Frage **214.** Drehstrom-Motoren 80–100 PS, 500 Volt, 50 Perioden, liefert die Rollmaterial und Baumaschinen A.-G. „Rubag“, Seidengasse 16, Zürich.

Auf Frage **215.** Riffenagelmaschinen liefert S. Müller-Schneider, Maschinen und Werkzeuge, Frutigen.

Auf Frage **215.** Riffen-Magelmaschinen liefern Spoerri & Cie., techn. Bureau, Walchstrasse 27, Zürich.

Auf Frage **215.** Wenden Sie sich wegen der gewünschten Riffen-Magelmaschine an die Firma Fischer & Süssert, Maschinen und Werkzeuge für die Holzindustrie, Basel 1.

Auf Frage **219.** Transportable Steinbrecher mit Benzinmotoren liefert die Maschinenfabrik U. Ammann A.-G., Langenthal.

Auf Frage **219.** Trennapparate liefern Fischer & Süssert, Basel 1.

Auf Frage **219.** Neuen Trennapparat auf Bandsäge liefert Ab. Ramseier, Sägerei, Konolfingen (Bern).

Auf Frage **219.** Die A.-G. Olma Landquartermaschinenfabrik Olten liefert Gatterbestandteile und Trennapparate.

Auf Frage **220.** Eisenbestandteile für Bauholzträsen liefert die Maschinenfabrik A.-G. vorm. H. Boffart, Reiden.

Auf Frage **220.** Die Maschinenfabrik Georg Willy in Chur liefert Bestandteile für Kreissägen.

Auf Frage **220.** Rantholzkreissägen und deren Bestandteile liefert S. Müller-Schneider, Maschinen und Werkzeuge, Frutigen.

Auf Frage **220.** Die A.-G. Olma Landquartermaschinenfabrik Olten liefert die Eisenteile zu Kreissägen mit Wagen und Rundholzeinspanner.

Auf Frage **220.** Rantholz- und Besäumkreissägen, als auch deren Bestandteile liefern Fischer & Süssert, Basel 1.

Auf Frage **222.** Benzinmotoren von 2–20 PS, sowie einen 5 PS Rohölmotor haben mitelweise abzugeben: Würgler, Kleiser & Mann, Albisrieden-Zürich.

Auf Frage **231.** Die A.-G. Olma Landquartermaschinenfabrik Olten liefert Decoupiersägen.

Auf Frage **231.** Decoupiersägen liefern Fischer & Süssert, Maschinen und Werkzeuge für die Holzbearbeitung, Basel 1.

### Submissions- und Stellen-Anzeiger.

**Eidgenossenschaft. Erd-, Maurer-, Kanalisations-, Zimmer- u. Spenglerarbeiten** sowie Montierung der Eisenkonstruktion zu einer Flugschiffhalle auf der grossen Almend in Thun. Pläne zc. im Bureau der eidg. Bauinspektion in Thun, je nachm. 2–5 Uhr. Offerten unter Aufschrift „Angebot Flugschiffhalle Thun“ bis 1. Mai an die Direktion der eidgen. Bauten in Bern.

**Schweizer. Bundesbahnen, Generaldirektion.** Zentrale des Kraftwerkes Barberine in Châtellard-Village (Wallis). Boden- und Wandplattenbeläge, fugenlose Steinholzböden mit Unterlage, Parkettböden, Linolenumbeläge, Holzplästerung, Gipserarbeiten. Pläne zc. im Hochbaubureau der Generaldirektion in Bern, Dienstgebäude Mittelstrasse 43, Zimmer Nr. 17 oder im Baubureau der Bauleitung in Châtellard-Village. Angebote unter Aufschrift „Kraftwerk Barberine, Boden-

beläge oder Gipserarbeiten“ bis 6. Mai an die Generaldirektion in Bern.

**Chemins de fer fédéraux, 1er arrondissement.** Différents transformations au buffet de la gare de Genève-Cornavin. Maçonnerie, gypserie, peinture, charpente, menuiserie (avec fermentes), vitrage en fer pour la fermeture de la terrasse du buffet. Conditions au bureau N° 74 du bâtiment d'admin. N° 1, à la Razude, Lausanne, et au bureau de l'ingénieur de la voie à la gare de Genève-Cornavin. Offres portant la mention „Transformations au buffet de la gare de Genève-Cornavin“ à la Direction du 1er arrond., à Lausanne, pour le 24 avril.

**Schweiz. Bundesbahnen, Kreis II. Bauarbeiten** für den **Ambau** an das Nebengebäude im Bahnhof Langenthal. Pläne zc. im Bureau des Bahningenieurs V in Olten. Angebote unter Aufschrift „Nebengebäude im Bahnhof Langenthal“ bis 28. April an die Kreisdirektion II in Basel.

**Schweizer. Bundesbahnen, Kreis II. Bauarbeiten** für die **Wartehallen** der neuen Haltestelle Rothenburg-Dorf, Strecke Olten–Luzern. Pläne zc. im Bureau der Bauleitung der S. B. B. in Emmenbrücke. Angebote unter Aufschrift „Haltestelle Rothenburg-Dorf“ bis 1. Mai an die Kreisdirektion II in Basel.

**Schweizer. Bundesbahnen, Kreis II. Ausführung** der **inneren Malerarbeiten** im neuen **Aufnahmegebäude des Bahnhofes Biel**. Pläne zc. im Bureau der Architekten Moser & Schürch in Biel, je vorm. 10–12 Uhr. Angebote unter Aufschrift „Aufnahmegebäude Biel“ bis 5. Mai an die Kreisdirektion II in Basel.

**Schweizer. Bundesbahnen, Kreis II. Wiederaufbau und Erweiterung** des Nebengebäudes auf der **Station Lengnau**. Pläne zc. im Bureau des Bahningenieurs III in Solothurn. Angebote unter Aufschrift „Nebengebäude Lengnau“ bis 2. Mai an die Kreisdirektion II in Basel.

**Schweizer. Bundesbahnen, Kreis IV. Erd-, Maurer-, Steinhauer-, Zimmer-, Verputz-, Spengler- und Dachdeckerarbeiten**, sowie über eine **Zentralheizung samt Heizwasser-Vereinigungsanlage** für ein **Dienstgebäude in Schwilen**. Pläne zc. im Bureau Nr. 208 des Verwaltungsgebäudes in St. Gallen und im Bureau des Bahnhofsvorstandes in Schwilen. Angebote unter Aufschrift „Dienstgebäude Schwilen“ an die Kreisdirektion IV in St. Gallen. Eingabetermin für die Rohbauarbeiten: 30. April; für die Zentralheizung: 21. Mai.

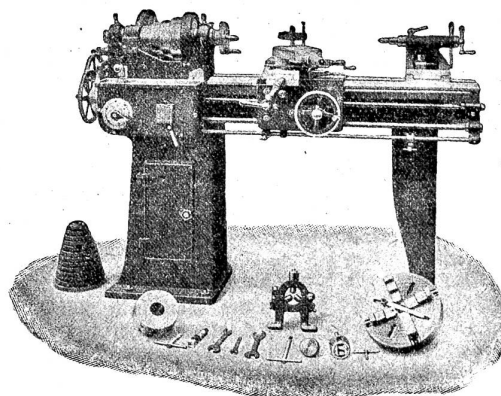
**Zürich. Neuanstrich einer Anzahl eiserner Brücken und Tragkonstruktionen.** Pläne zc. auf dem Tiefbauamt (Zimmer 225, Stadthaus). Offerten unter Aufschrift „Malerarbeiten eiserne Brücken“ bis 25. April an den Vorstand des Bauwesens I in Zürich.

**Zürich. Allgemeine Baugenossenschaft Zürich. Erd-, Kanalisations-, Maurer-, Kunststein-, Zimmer-, Spengler- und Dachdeckerarbeiten** zu 5 **Doppel-Mehrfamilienhäusern** und 16 **Einfamilienhäusern** im unteren Teil der Lettenholzstrasse in Zürich 2. Formulare betreffend Erd-, Kanalisations-, Maurer- und Kunststeinarbeiten vom 12. bis 22. April, über die übrigen Arbeiten vom 24. bis 30. April täglich nachm. 2–4 Uhr auf dem Architekturbureau Otto Streicher, Fraumünsterstrasse 19.

## Werkzeug - Maschinen

aller Art

1698



**W. Wolf, Ingenieur :: vorm. Wolf & Weiss :: Zürich**  
Lager und Bureau: Brandchenkestrasse 7.