

Zeitschrift:	Illustrierte schweizerische Handwerker-Zeitung : unabhängiges Geschäftsblatt der gesamten Meisterschaft aller Handwerke und Gewerbe
Herausgeber:	Meisterschaft aller Handwerke und Gewerbe
Band:	38 (1922)
Heft:	3
Rubrik:	Verschiedenes

Nutzungsbedingungen

Die ETH-Bibliothek ist die Anbieterin der digitalisierten Zeitschriften auf E-Periodica. Sie besitzt keine Urheberrechte an den Zeitschriften und ist nicht verantwortlich für deren Inhalte. Die Rechte liegen in der Regel bei den Herausgebern beziehungsweise den externen Rechteinhabern. Das Veröffentlichen von Bildern in Print- und Online-Publikationen sowie auf Social Media-Kanälen oder Webseiten ist nur mit vorheriger Genehmigung der Rechteinhaber erlaubt. [Mehr erfahren](#)

Conditions d'utilisation

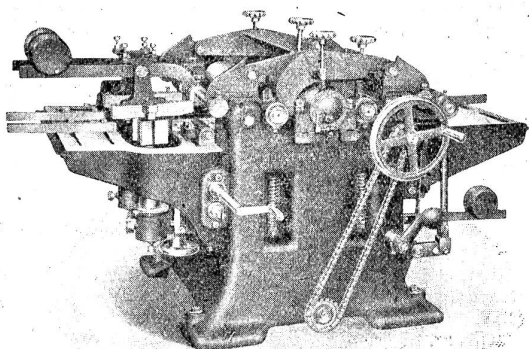
L'ETH Library est le fournisseur des revues numérisées. Elle ne détient aucun droit d'auteur sur les revues et n'est pas responsable de leur contenu. En règle générale, les droits sont détenus par les éditeurs ou les détenteurs de droits externes. La reproduction d'images dans des publications imprimées ou en ligne ainsi que sur des canaux de médias sociaux ou des sites web n'est autorisée qu'avec l'accord préalable des détenteurs des droits. [En savoir plus](#)

Terms of use

The ETH Library is the provider of the digitised journals. It does not own any copyrights to the journals and is not responsible for their content. The rights usually lie with the publishers or the external rights holders. Publishing images in print and online publications, as well as on social media channels or websites, is only permitted with the prior consent of the rights holders. [Find out more](#)

Download PDF: 15.01.2026

ETH-Bibliothek Zürich, E-Periodica, <https://www.e-periodica.ch>



Drei- und vierseitige Hobelmaschinen
450 u. 600 mm Dickenhobelbreite, bzw. 330 u. 480 mm Hobelbreite bei drei- und vierseitiger Bearbeitung. Kugellagerung.

A. MÜLLER & CO BRUGG

MASCHINENFABRIK UND EISENGIESSEREI
ERSTE UND ÄLTESTE SPEZIALFABRIK
FÜR DEN BAU VON

SÄGEREI- UND HOLZ- BEARBEITUNGSMASCHINEN

000

GROSSES FABRIKLAGER
AUSSTELLUNGSLAGER IN ZÜRICH

UNTERER MÜHLESTEG 2

TELEPHON: BRUGG Nr. 25 - ZÜRICH: SELNAU 69.74

1490

bereits begonnen. Es sei daran erinnert, daß diese Ausstellung für nationale angewandte Kunst nicht wie die Mustermessen ein vollständiges Bild der gegenwärtigen nationalen Produktion geben will, sondern es soll eine sorgfältige Auswahl in der ganzen nationalen Produktion getroffen werden, um die Tätigkeit der Künstler und der Fabrikanten nach einer immer größeren Vollkommenheit und gesunden Originalität der Formen hin zu orientieren. Vom 6. Mai bis 25. Juni wird die Ausstellung geöffnet sein.

Ausstellung für angewandte Kunst, Lausanne. Die Generaldirektion der Bundesbahnen hat beschlossen, den Besuchern der vom 6. Mai bis 25. Juni 1922 in Lausanne stattfindenden nationalen Ausstellung für angewandte Kunst folgende Vergünstigungen zu gewähren:

a) Für Hin- und Rückfahrt III. Klasse werden die gewöhnlichen Billette II. Klasse für einfache Fahrt gültig sein.

b) Für Hin- und Rückfahrt II. Klasse gilt ein Billet I. Klasse einfacher Fahrt.

Inbezug auf die Schnellzugzuschläge können die Besucher der Ausstellung die Billette einfacher Fahrt für Schnellzüge lösen, die Hin- und Rückfahrt in der niedrigeren Klasse im Schnellzug ausführen.

Diese Vergünstigungen werden gewährt vom Vortage der Eröffnung der Ausstellung an bis zum Tage nach Schluß der Ausstellung, d. h. vom 5. Mai bis 26. Juni. Die Billette einfacher Art, die zur Hin- und Rückfahrt berechtigen, sind wie die gewöhnlichen Retourbillette, zehn Tage gültig.

Zur Kontrolle wird die Rückseite der Billette mit dem Datumstempel der Abgangsstation versehen. Um für die Rückfahrt gültig zu sein, müssen die Billette den Stempel der Ausstellung tragen.

Holz-Marktberichte.

Über den Rundholzmarkt schreibt man der „N. Z. Z.“: Die Beschränkung der Einfuhr ist nun allmählich in einer Belebung des Rundholzmarktes zur Auswirkung gelangt. An der Holzsteigerung der Stadt Winterthur, an der 2545 m³ Sag- und Bauholz auf die Gant gebracht

wurden, bestätigte vorab der Gang der Gant den Eindruck der zunehmenden Wiederbelebung des Handels; es wurde — was man heutzutage selten mehr von diesen Anlässen sagen kann — tatsächlich gesteigert, und von 114 Verkaufslösen, die zum Ausruf gelangten, wurden 71 Lose zum Teil recht lebhaft überboten. Das merkliche Anziehen der Preise, namentlich für schwerere Sortimente und Qualitätsware — einzelne Lose wurden bis zu 16% der Schätzung überboten —, und die erzielten Erlöse stehen auch wieder einigermaßen im Gleichgewicht mit den hohen Produktionskosten. Auch die Schlußholzgant in der Stadtwaldung Zürichberg nahm einen recht angemessenen, befriedigenden Verlauf: Für Rundholz II. und III. Klasse, Mittelstamm 0,80 m³, wurden 40 bis 42 Fr., für Fichten zu 1,50 m³ 52 bis 55 Fr. und für Lärchen mit 0,90 m³ 67 Fr. gelöst.

An der Holzsteigerung der Bürgergemeinde Schlattigen (Thurgau) wurden für Rottannenbaumstämme mit 1,2 m³ Mittelstamm 55 Fr. erzielt. Die feste Lage auf dem Holzmarkt dauert an; besonders in der Ostschweiz gestalten sich für den Waldbesitzer in der letzten Zeit die Absatzverhältnisse recht günstig. Die Preise erfuhren in den Kantonen St. Gallen, Thurgau, Schaffhausen und Zürich eine erfreuliche Besserung; dagegen hielt in der Westschweiz die gedrückte Markt- und Preislage immer noch an. Die hohen Frachttarife verhindern den Transport in die Ostschweiz trotz erheblichen Preisdifferenzen.

Verschiedenes.

† Drechslermeister Friedrich Pfenniger-Boegeli in Zürich 8 starb am 10. April im Alter von 78 Jahren.

† Wagnermeister Ulrich Hanslin-Flach in Schaffhausen starb am 11. April im Alter von 90 Jahren.

† Wagnermeister Ernst Wolf-Nebel in Basel starb am 12. April im Alter von 75 Jahren.



† **Wagnermeister Heinrich Schill-Huber in Rild-berg bei Zürich** starb am 13. April in seinem 79. Alters-jahr.

† **Schmiedmeister Emil Adam-Adam in Bellach (Solithurn)** starb am 17. April im Alter von 75 Jahren.

Aus dem Spenglergewerbe. Der Schweizerische Spenglermeisterverband hat für seine Arbeiten einen weitem Preisabbau eintreten lassen, der für die ganze Schweiz Gültigkeit hat und gegenüber den Preisen von 1920 eine Verbilligung von etwa 50% und gegenüber 1921 eine solche von 30% bedeutet. Die Blech- und Eisenpreise weisen eher steigende Tendenz auf, so daß weitere Preisabschlüsse in nächster Zeit unwahrscheinlich sind.

Buchhaltung für Gewerbetreibende. Wir möchten die Gewerbetreibenden auf das Inserat: „Die neue gewerbliche Buchhaltung“ aufmerksam machen, indem dies eine sehr einfache und leichtfaßliche Buchhaltung ist, welche jeder Geschäftsmann sofort selbst ausführen kann. Dieselbe ist von einem schweizerischen Bücherexperten für das Kleingewerbe herausgegeben. Die Bücher sind gesetzlich geschützt und alle aufs bequemste vorgegedruckt. Das Soll und Haben, welches am meisten Anstoß zu Fehlern gab, fällt hier weg und ist durch Einnahmen und Ausgaben ersetzt, was viel verständlicher ist; ebenso ist der vorgegedruckte Monatsabschluß darin enthalten, sowie eine Rubrik der verschiedenen Ausgabenposten, wie Haushaltung, Löhne, Neuanschaffungen usw. Auch das Hauptbuch ist sehr praktisch für Kunden und Lieferanten eingeteilt und zudem gehört ein Leitfaden dazu, indem alle Beispiele darin vorgezeigt sind. Jeder, der diese Buchhaltung einführt, spricht sich lobend darüber aus.

Sollten Gewerbe- oder Fachvereine, welche beabsichtigen, Buchhaltungskurse abzuhalten, sich für dieses sehr einfache System interessieren, so würden auch Musterbogen abgegeben und würde der Kurs nur 1–2 Abende dauern. Die Abhandlung kann aber an Hand des Leitfadens durch die Beispiele ersehen oder erklärt werden und wäre somit ein Kurs gar nicht nötig. Der Leitfaden à 2 Fr., ebenso die Bücher (Haupt- und Kassabuch für 2 Jahre reichend), zusammen 15 Fr., sind zu beziehen durch den Verlag Carl Alder, Bogenstraße 18, Telephon 2355, St. Gallen.

Literatur.

„**Blitz-Fahrplan.**“ Nachdem mit dem 1. April die Fahrpläne verschiedener Linien Abänderungen erfahren haben, so hat das Art. Institut Orell Füßli in Zürich eine neue Ausgabe des bekannten „Blitz-Fahrplanes“ erscheinen lassen, die vom 1. April ab gültig ist. In dieser Frühjahrs-Ausgabe sind nicht nur alle Fahrplanänderungen gewissenhaft berücksichtigt, sondern es ist auch das Stationenverzeichnis mit den ausgerechneten neuen reduzierten Billettpreisen ab Zürich ergänzt worden. An Hand dieses alphabetischen Stationsverzeichnisses sind auf den ersten Blick die Fahrpreise, die Tarif-Kilometer zur Berechnung von Express- und Passagiergut, und die Seiten zu ersehen, auf welchen die betreffende Station im Fahrplan zu finden ist. — Der Preis der neuen Ausgabe des „Blitz-Fahrplan“ beträgt 1 Fr. 30.

Aus der Praxis. — Für die Praxis.

Fragen.

NB. Verkauf-, Tausch- und Arbeitsgesuche werden unter diese Rubrik nicht aufgenommen; derartige Anzeigen ge-

hören in den Inseratenteil des Blattes. — Den Fragen, welche „unter Chiffre“ erscheinen sollen, wolle man 50 Cts. in Marken (für Zufendung der Offerten) und wenn die Frage mit Adresse des Fragestellers erscheinen soll, 20 Cts. beilegen. Wenn keine Marken mitgeschickt werden, kann die Frage nicht aufgenommen werden.

234. Wer hätte gut erhaltenen 1–2 PS Drehstrom-Motor, 250 Volt, abzugeben? Offerten mit Preisangabe an Rud. Häusermann, Möbelfabrik, Seengen.

235. Wer liefert dünne, astfreie Eichenlatten, 2,30–2,40 m lang, 9–10 cm dick, event. zugeschnitten, 1,10 m breit, für Käse-pressen? Offerten mit Preisangabe an B. Bärtschi, Wagnerei, Bächli, Uziigen (Bern).

236. Wer hätte kleinere Kompressorenanlage mit 2 Bohrhämmern zu vermieten und welche nötige Kraft eignet sich dazu, Preßluft oder Elektrisch? Wenn Wasserkraft benötigt werden kann wäre sehr erwünscht und wieviel Kraft wäre nötig? Detaillierte Offerten unter Chiffre 236 an die Exped.

237. Wer liefert Messingbolzen, 8 Stück 9 cm lang, 2 cm Durchmesser; 4 Stück 8 cm lang, 1 cm Durchmesser? Offerten mit Preisangabe an Regli & Lorez, Gotthardgranitbrüche in Wassen (Uri).

238. Wer hätte altes Blei und Zink, Komposition oder sonst schwere Legierungen, welche noch geschmolzen werden können, abzugeben? Offerten an Louis Wyndnecht, mech. Schlosserei, Arbon.

239. Wer hätte gebrauchtes, gut erhaltenes Balmengeländer, 2–3 m lang, abzugeben? Offerten an Anton Meier, Drechslererei, Büfelerach (Solithurn).

240. Wer hat gebrauchten, gut erhaltenen 4rdrigen Handwagen von 500–1000 kg Ladegewicht abzugeben? Offerten unter Chiffre 240 an die Exped.

241. In unserem Betriebe sind 9 Elektro-Motoren mit 40 PS und müssen wir den Strom mit 20,5 Rappen bezahlen. Würde sich eine Anlage mit einem Rohöl-Motor und Dynamo zum Betriebe dieser Motoren nicht ganz erheblich billiger stellen und wie teuer würde dieser Betrieb zu stehen kommen? Wer liefert solche Motoren, event. gebraucht, gut erhalten? Offerten unter Chiffre D 241 an die Exped.

242. Wer hat gebrauchtes Zoresseisen oder T-Balken, 1,60 bis 2 m lang, abzugeben? Offerten an Alois Lienert Söhne, Sägerei, Ginfedeln.

243. Wer liefert eiserne Viehbarren, 6×3,80 m lang, fertig verkehrt? Offerten mit Preisangabe an W. Schilli, Landwirt in Bettlach (Solithurn).

244. Wer liefert guten Schleifstein, neu oder gebraucht, von ca. 80 cm Durchmesser und ca. 12 cm Breite zum Schleifen von Werkzeug? Offerten an G. Schorn, mech. Wagnerei, Pfäffikon (Zürich).

245. Wer hätte gut erhaltenen Vollgatter 55–65 Durchmesser, sowie gut erhaltene Eisendrehbank, 25–40 Spitzhöhe und bis 2 m Drehlänge abzugeben? Offerten unter Chiffre 245 an die Exped.

246. Wäre ein Differdinger Eisenbalken von 30 cm Höhe stark genug, um als Unterzug mit einer Spannung von 11 m 2 Stocwerke ohne Ofen und Kamine zu tragen? Wo bezieht man solche und zu welchem Preise? Angaben an Hch. Schaub, mech. Schreinerei, Andelfingen.

247. Wer liefert 4–5 PS Gleichstrom-Motor, 240 Volt, samt Zubehör? Offerten mit Preisangabe und Beschreibung unter Chiffre 247 an die Exped.

248. Wer liefert leihweise Rohöl- oder Benzin-Motor von 10–12 PS zum Betrieb einer Loxmaschine? Offerten mit Angabe der Betriebskosten und Preis unter Chiffre 248 an die Exped.

249. Wer liefert circa 10–20 m² Wellblechdach, neu oder gebraucht, gut erhalten? Offerten mit Preisen an Autogen Endreß A.-G., Gorgen.

250. Wer liefert Shapingmaschinen, Hublänge ca. 400 mm? Offerten unter Chiffre 250 an die Exped.

251. Wer liefert Dezimalwagen mit Schiebegewicht, Tragkraft ca. 500 Kilo? Detaillierte Offerten mit Preisangaben unter Chiffre 251 an die Exped.

252. Wer hätte gebrauchte Gerüstträger abzugeben? Offerten unter Chiffre 252 an die Exped.

253. Wer hätte gut erhaltenes Wellblech, sowie Kreissägeblätter 600 mm Durchmesser, abzugeben? Offerten mit Preisangaben unter Chiffre 253 an die Exped.

254. Wer liefert trockene Eichenbretter, 90 mm dick, für Dampfpressen-Betti? Offerten mit Preisen an B. Edert-Krek, mech. Werkstätte, Zbach-Schwyz.

255. Wer liefert Stielwaren? Offerten mit Preisangaben unter Chiffre 255 an die Exped.

256. Wie bewahren sich an einfachen Sägegängen für Kurbelzapfenlager Kugel- oder Rollenlager, welche Art ist die bessere? Können solche an bestehenden Gängen eingebaut werden? Offerten mit Preisangaben an R. Sigg, Säge, Diebenhofen.

257. Wer liefert neue und alte Gerüstwinkel für Stangen? Offerten mit Preisangaben an A. Müller, Sägerei, Auw (Aarg.)