

Zeitschrift: Illustrierte schweizerische Handwerker-Zeitung : unabhängiges Geschäftsblatt der gesamten Meisterschaft aller Handwerke und Gewerbe

Herausgeber: Meisterschaft aller Handwerke und Gewerbe

Band: 38 (1922)

Heft: 2

Rubrik: Aus der Praxis - für die Praxis

Nutzungsbedingungen

Die ETH-Bibliothek ist die Anbieterin der digitalisierten Zeitschriften auf E-Periodica. Sie besitzt keine Urheberrechte an den Zeitschriften und ist nicht verantwortlich für deren Inhalte. Die Rechte liegen in der Regel bei den Herausgebern beziehungsweise den externen Rechteinhabern. Das Veröffentlichen von Bildern in Print- und Online-Publikationen sowie auf Social Media-Kanälen oder Webseiten ist nur mit vorheriger Genehmigung der Rechteinhaber erlaubt. [Mehr erfahren](#)

Conditions d'utilisation

L'ETH Library est le fournisseur des revues numérisées. Elle ne détient aucun droit d'auteur sur les revues et n'est pas responsable de leur contenu. En règle générale, les droits sont détenus par les éditeurs ou les détenteurs de droits externes. La reproduction d'images dans des publications imprimées ou en ligne ainsi que sur des canaux de médias sociaux ou des sites web n'est autorisée qu'avec l'accord préalable des détenteurs des droits. [En savoir plus](#)

Terms of use

The ETH Library is the provider of the digitised journals. It does not own any copyrights to the journals and is not responsible for their content. The rights usually lie with the publishers or the external rights holders. Publishing images in print and online publications, as well as on social media channels or websites, is only permitted with the prior consent of the rights holders. [Find out more](#)

Download PDF: 16.01.2026

ETH-Bibliothek Zürich, E-Periodica, <https://www.e-periodica.ch>

Ausland, damit durch Aufhebung der künstlichen Verteuerung der Lebenshaltung unser Land in die Lage versetzt werde, seine Konkurrenzfähigkeit auf dem Weltmarkt wieder zu erlangen. Sie wird den Kampf gegen die Verkümmern der öffentlichen Verwaltung, den bureaukratischen Geist, die fiskalischen Mißbräuche, die Verschwendung der Steuereinnahmen usw. aufnehmen.

Der Zentralausschuß, welcher sich in der Folge durch die sich bildenden kantonalen Sektionen vervollständigen wird, setzt sich gegenwärtig aus den Herren Reichenbach (St. Gallen), Theodor Tobler (Bern) und Frédéric Dominici (Genf) zusammen. Die Personen, auf deren Initiative hin die Freihandelsliga gegründet wurde, haben sich dem allgemeiner gehaltenen Programm der Schweizerischen Liga für die Wirtschafts- und Handelsfreiheit angeschlossen. Das provisorische Komitee vom 1. Februar betrachtet seine Aufgabe als beendet.

Schweizerischer Verband zur Förderung des Gemeinnützigen Wohnungsbaues.

(Korrespondenz.)

Die Sektion St. Gallen des im Kopf genannten Verbandes behandelte in ihrer Sitzung vom 31. März einläßlich die Frage der Erstellung von Musterhäusern. Es bedarf ja wohl eines gewissen Mutes, in einer Stadt oder Gegend, wo man infolge der stets noch zunehmenden Arbeitslosigkeit einem Wohnungsüberfluß entgegengeht, von der Wohnungsproduktion oder dem Bau von Einfamilienhäusern zu reden, auch dann, wenn es Tatsache ist, daß das Baugewerbe und die Architektenschaft außer einigen Reparaturen, rein nichts zu tun haben. Beim Bau von Musterhäusern durch den Verband handelt es sich aber nicht um eine eigentliche Wohnungsproduktion, sondern um die Ausprobierung neuer Methoden und neuer Berechnungen, die dann, wenn der Moment der Wohnungsproduktion wieder gekommen sein wird, von der Allgemeinheit verwertet werden können. Das ist eine Aufgabe und eine schöne Aufgabe des Verbandes und es ist deshalb nur zu begrüßen, wenn die heutige mißliche Lage, denselben nicht zu einem Stillstand in seinen Bestrebungen veranlaßt.

Die Sektion St. Gallen hat in der erwähnten Sitzung grundsätzlich die Erstellung von 4 Doppelfamilienhäusern à 4 Zimmer beschlossen. Die in Aussicht genommenen Häuser stellen mit einem Grundriß von $7 \times 7 = 49 \text{ m}^2$ das Minimum dessen dar, was räumlich für eine Familie beansprucht werden muß. Stube und Elternschlafzimmer sind $15-16 \text{ m}^2$ im Grundriß, alle andern Räume nur $7-10 \text{ m}^2$. Die Ausführung ist in Holz, in Kiegel- und in Backstein gedacht. Die Innenausstattung soll die Einfachheit selbst werden. Die Kosten stellen sich bei 65 Fr. Kubikmeterpreis auf zirka 30,000 Fr. pro Haus, alles inbegriffen. Diesen Betrag hat die Ver-

sammlung zu hoch befunden. Die Planfertiger, die H. H. Architekten Fehr und Bon Ziegler & Balmer haben deshalb Auftrag erhalten, zunächst verbindliche Offerten einzuholen, wobei man mit einer erheblichen Preisreduktion rechnet. Abschließend soll später Beschluß gefaßt werden.

Als Bauplatz käme ein Streifen Land, links der Straße zum Friedhof Kesselhalden in Frage, oder dann ein entsprechender Platz an der Ramorstraße. Beide Plätze wären günstig gelegen. Der Schweizer. Verband gedenkt sich mit 30,000 Fr. am Bau zu beteiligen. Von Bund, Kanton und Gemeinden werden 20 % Subvention erwartet.

Ausstellungswesen.

Gartenbau-Ausstellung in Horgen. Die Gemeinde Horgen rüstet, sich, vom 15.—24. April eine Gartenbau-Ausstellung abzuhalten, die ein harmonisches Gesamtbild des heutigen Standes im Gartenbau und der damit verbundenen Zweige geben will. Sie findet auf dem Areal des Sekundarschulhauses statt und wird in fünf Abteilungen über Gärtnerhandwerk und Gartengewerbe, Gartenindustrie, Obst- und Bienenzucht und Bildungswesen orientieren. Drei Zimmer sind als Kunstabteilung eingerichtet; sie werden die Werke hiesiger Kunstmalerei enthalten, besonders landschaftliche und Blumenstücke. Ein kleiner, geschmackvoll gedruckter Führer durch die Ausstellung, die der Gartenbauverband am Zürichsee und Sihlthal veranstaltet, ist soeben erschienen. Als wirkungsvolles Titelbild und zügiges Propagandamittel zeigt er einen prächtigen Dreifarbendruck.

Verschiedenes.

Kurs für autogenes Schweißen und Schneiden vom 8. bis 12. Mai 1922. (Eingef.) Wir geben vom 8. bis 12. Mai a. c. in unseren Werkstätten in Horgen wieder einen Schweißerkurs und bitten um sofortige Anmeldung. Gleichzeitig erbitten wir das Kursgeld von 50 Fr. auf unser Postcheck-Konto 8/4498. Schweißerbrillen sind mitzubringen. Ebenso können Gegenstände zum Schweißen mitgebracht werden. Für Kunden, die unsere Anlagen haben, ist ein Kurs gratis. Beste theoretische und praktische Anleitung. Schweißen mit Niederdruck- und Hochdruck-Gas, Diffous, Vorführung der Apparate verschiedener Systeme, sowie des neuen Lichtbogen-schweiß-Verfahrens.

Autogen Endreß A.-G., Horgen.

Aus der Praxis. — Für die Praxis.

Fragen.

NB. Verkaufs-, Tausch- und Arbeitsgesuche werden unter dieser Rubrik nicht aufgenommen; derartige Anzeigen ge-

E. BECK, PIETERLEN bei BIEL BIENNE

Telephon 8

Telegramm-Adr.: Pappbeck Pieterlen

Fabrikation und Handel in

Dachpappe - Holzzement - Klebemasse

Parkettasphalt, Isolierplatten, Isolierteppiche, Korkplatten

Asphaltlack, Dachlack, Eisenlack, Muffenkitt, Teerstricke

„Beccoid“ teerfreie Dachpappe. Falzbaupappen gegen feuchte Wände und Decken.

Deckpapiere roh und imprägniert. - Filzkarton - Carbolineum.



Beschlüge

für Bau und Möbel

in erstklassiger Ausführung in allen
Stilarten und Farben. Kunstschmiede-
arbeiten. Verlangen Sie den Hauptkatalog.

F. Bender

BESCHLÜGE, WERKZEUGE, EISENWAREN
ZÜRICH

1875

hören in den Inseratenteil des Blattes. — Den Fragen, welche „unter Chiffre“ erscheinen sollen, wolle man **50 Cts.** in Marken (für Zusendung der Offerten) und wenn die Frage mit Adresse des Fragestellers erscheinen soll, **20 Cts.** beilegen. **Wenn keine Marken mitgeschickt werden, kann die Frage nicht aufgenommen werden.**

205. Wer liefert gut erhaltene Franzisturbine für 2 m Gefälle und ca. 500 Set.-Liter für einen offenen Wasserkasten, mit horizontaler Welle? Preisofferten unter Chiffre 205 an die Expd.

206. Wer liefert Betonrundesisen, 10–15 mm stark? Offerten mit Preisen an Ernst Sprenger, Baumeister, Neftenbach.

207. Wer liefert Eichen- und Buchenparkett auf Tannenboden verlegt? Offerten mit Preis unter Chiffre 207 an die Expd.

208. Wer hätte abzugeben 8 Stück C-Eisen 160×65, à ca. 3,43 m Länge? Offerten mit Preisangabe an Anton Duf, Uraniastrasse 39, Zürich 1.

209. Wer hat abzugeben neu oder gut erhalten: 1 hölzerne, 2teilige Riemenscheibe 650×200×60 mm; 1 solche von 750×300×50 mm; 4 Stehringschmierlager mit oder ohne Sohlplatten, 62 mm Bohrung und 4 solche von 50 mm? Offerten an E. Senn, Sägerei, Guggen (Aargau).

210. Wer liefert Rolljalousie? Offerten mit Preisangabe an Aug. Studer, mech. Schreinerei, Wittnau (Aargau).

211. Wer liefert gut erhaltenen Elektromotor für Drehstrom, 2 PS, 500 Volt, 50 Perioden, ca. 1450 Touren? Offerten unter Chiffre 211 an die Expd.

212. Wer liefert die von der erloschenen Firma E. Pfenniger & Cie. in Zürich gelieferten Bauverträge, Akkordbedingungen etc.? Offerten mit Preisen an W. Müller-Schibler, Rothacker (Solothurn).

213. Wer liefert Ziegelwaren und Bindemittel außer Synbitat? Offerten unter Chiffre 213 an die Expd.

214. Wer liefert einen 100 HP neuen oder alten Drehstrommotor, 500 Volt, 50 Perioden, mit Delanlasser und Schaltkasten? Offerten unter Chiffre 214 an die Expd.

215. Wer hat gebrauchte, gut erhaltene, event. neue Risten-Nagelmaschine abzugeben? Offerten unter Chiffre 215 an die Expd.

216. Wer hätte neues event. gebrauchtes, gut erhaltenes Fräsenblatt, 30–40 cm Durchmesser und 40 mm Bohrung abzugeben? Offerten an Jos. Knüfel, mech. Wagnerei, Meierskappel (Guzern).

217. Wer hätte Rollenlager für Mösterei abzugeben? Offerten, wenn möglich mit Bild, an J. Bucher, Mettmensletten (Zh.)

218. Wer hätte abzugeben 1 3 PS Elektromotor mit Kurzschlußanker, 350 Volt, 50 Perioden, mit Ausschalter, in Gehäuse mit Verriegelung und Sicherung? Offerten unter Chiffre Z 218 an die Expd.

219. Wer hätte abzugeben: Transportablen Steinbrecher mit Benzinmotor, mietweise; Einzugfette für Spaltgatter, sowie passende Räder dazu; gebrauchten Trennapparat zum Montieren auf eine Bandsäge? Offerten unter Chiffre 219 an die Expd.

220. Wer liefert die Eisenteile zu einer Kreissäge mit Laufwagen und Rundholzeinspannern? Offerten unter Chiffre 220 an die Expd.

221. Wer hätte gut erhaltene Futtererschneidmaschine mit Fußbetrieb abzugeben? Offerten mit näheren Angaben unter Chiffre 221 an die Expd.

222. Wer hätte für einige Wochen leihweise 2–5 PS Benzin- oder Rohölmotor abzugeben? Offerten unter Chiffre 222 an die Expd.

223. Wer liefert Schultische, zwei- und dreiläufig? Offerten mit Abbildungen an Gysler & Rohr, Madiswil (Bern).

224. Wer hätte abzugeben Ringschmier-Bandlager, 40 mm Bohrung, Ausladung 18–20 cm? Offerten an J. Bucher, mech. Werkstätte, Mettmensletten.

225. Wer hätte gebrauchte, kleine Dynamomaschine mit Wasserturbine zum Anschluß an eine Wasserleitung, Leistung zirka 1/2–1 PS, ferner eine ebensolche von ca. 4 PS abzugeben? Offerten mit Preisangabe an E. Bollier, Zürich 8, Wiesenstrasse 11.

226. Wer hätte einen 2 PS Einphasen-Wechselstrom-Motor mit Kurzschlußanker, Riemenscheibe und Spannschiene, 220 Volt, 50 Perioden, abzugeben? Offerten mit Preisangaben unter Chiffre G 226 an die Expd.

227. Wir hatten im letzten Sommer in einigen Alphütten Wanzen, welche die Sennen plagten. Wer liefert Mittel dagegen? Offerten an Raspar Kühnis, Oberriet (St. Gallen).

228. Wer erstellt wasserdichte Flachdächer für Werkstatträume in Holzzement etc., sowie fugenlose Böden? Offerten mit Preisangaben an A. Spuler, Schmied, Ober-Endingen (Aargau).

229. Wer hat abzugeben gebrauchte, gut erhaltene, event. neue Holzschleifmaschine? Offerten an A. Schärer, Baugeläch, Murgenthal.

230. Wer liefert saubere Kirschbaum Bretter 60 mm (event. auch dickere), und saubere Nussbaum-Stamm Bretter 60–90 mm? Offerten an Otto Wiesner, mech. Drechslerei, Birmensdorf b. Zch.

231. Wer hat abzugeben gebrauchte, gut erhaltene Decoupiersäge? Offerten unter Chiffre 231 an die Expd.

232. Wer liefert ca. 1000 m starken, nie rostenden Baundraht, rund oder gedreht, ohne Zaden? Offerten an G. Lienert, mech. Wagnerei, Guthal-Einsiedeln.

233. Wer liefert gut erhalten oder neu Hebelschere, 800 bis 1020 mm Schnittlänge, zum Durchschneiden von Blechtafeln 1 1/2–2 mm stark? Offerten unter Chiffre 233 an die Expd.

Kanderner

Feuerfeste Steine u. Erde

der Tonwerke Kandern (General-Vertretung für die Schweiz).

**Prima Schiffskitt
Dachpappe**

**Asphalt-Röhren-Kitt
Schlackenwolle**

Falzbaupappe,

Falzbaufaseln „Globus“

für dunsichere Decken
und zur Isolierung
feuchter Wände



KOCH & C^{IE}

vormals
E. Baumberger & Koch

2247 a Asphalt- und Betonbaugeschäft, **BASEL.**

Antworten.

Auf Frage **135.** Elektrische Bohrmaschinen liefern Fischer & Süssert, Maschinen und Werkzeuge für die Holzindustrie, Basel 1.

Auf Frage **137.** Trennbandsägen liefern Fischer & Süssert, Basel 1.

Auf Frage **138.** Bollgatter liefern Fischer & Süssert, Basel 1.

Auf Frage **143.** Bandsägen mit Kugellagerung liefern Fischer & Süssert, Basel.

Auf Frage **172.** Baubeschlüge aller Art, Schrauben, Stifte, Kitt, Schreiner- und Zimmermanns-Werkzeuge liefert Arnold Karli & Cie., Zürich, Limmatstrasse 117.

Auf Frage **180.** Sämtliche Transmissionssteile liefern Rud. Brenner & Cie., Basel.

Auf Frage **180.** Die gesuchten Transmissionssteile haben Gebrüder Linde A.-G. in Zürich abzugeben.

Auf Frage 180. Transmissionsswellen, Lager und Riemen-scheiben liefern Jm-Hof & Cie., Basel.

Auf Frage 185. E. Widmer & Cie., Werkzeug- und Maschinenhandlung, Konradstrasse 49/51, Zürich 5, liefern Drehbänke in den verlangten Dimensionen.

Auf Frage 185. Drehbänke in gewünschter Grösse haben abzugeben: Rud. Brenner & Cie., Basel.

Auf Frage 188. Beton-Mischmaschinen hat leihweise abzugeben die Rollmaterial und Baumaschinen A.-G. „Rubag“, Seidengasse 16, Zürich.

Auf Frage 188. Betonmischmaschinen liefern in Kauf und Miete mit Vorkaufsrecht: Robert Nebi & Cie. A.-G., Zürich 1.

Auf Frage 188. Betonmischmaschine liefert leih- und kaufweise: Joseph Wormser, Zürich, Gartenhofstrasse 32.

Auf Frage 188. Betonmaschinen liefert leih- und kaufweise die Ziegelfabriek und Maschinenfabrik E. & J. Baumann, Sulz.

Auf Frage 188. Beton-Mischmaschinen vermietet und verkauft Fritz Marti A.-G. in Bern.

Auf Frage 189. Die Maschinenfabrik vorm. Holzschneider & Segl, Maneggstrasse 190, Zürich 3, liefert komb. Abriht- und Dichehobelmaschinen.

Auf Frage 189. Neue kombinierte Abriht- und Dichehobelmaschinen, 500 und 600 mm Hobelbreite, liefert Ernst A. Rueger, Basel 1.

Auf Frage 189. Komb. Abriht- und Dichehobelmaschinen liefern Fischer & Süssert, Maschinen und Werkzeuge, Basel 1.

Auf Frage 189. Die A.-G. Olma Landquart Maschinenfabrik Olten liefert Abriht- und Dichehobelmaschinen.

Auf Frage 189. Abriht- und Dichehobelmaschinen liefern Jm-Hof & Cie., Basel.

Auf Frage 189. Komb. Hobelmaschinen, neu oder gebraucht, liefert S. Müller-Schneider, Maschinen und Werkzeuge, Frutigen.

Auf Frage 189. Neue und gebrauchte, gut erhaltene Abriht- und Dichehobelmaschine in gewünschter Breite haben abzugeben: Rud. Brenner & Cie. in Basel.

Auf Frage 195. Drehtrom-Motoren 4 PS, 380 Volt, mit Schleifringantrieb, liefert die Rollmaterial und Baumaschinen A.-G. „Rubag“, Seidengasse 16, Zürich.

Auf Frage 197a. Feldschmieden neu und gebraucht liefert die Rollmaterial und Baumaschinen A.-G. „Rubag“, Seidengasse 16, Zürich.

Auf Frage 197a. Feldschmieden mit Fußbetrieb liefern Jm-Hof & Cie., Basel.

Auf Frage 197a. Feldschmieden mit Fußbetrieb liefert Joseph Wormser, Zürich, Gartenhofstrasse 32.

Auf Frage 199. Seitengatter liefert Fritz Köhli, Maschinenbau-Werkstätte, Kallnach (Bern).

Auf Frage 199. Wenden Sie sich an die A.-G. Olma Landquart Maschinenfabrik Olten.

Auf Frage 199. Seitengänge, Völlgatter etc. liefern Fischer & Süssert, Basel 1.

Auf Frage 199. Georg Willy, Maschinenfabrik in Chur, erstellt Seitengatter.

Auf Frage 200. Wenden Sie sich an die Firma Rud. Brenner & Cie. in Basel, welche Ihnen gerne schriftlich die gewünschte Auskunft erteilt.

Auf Frage 201. Schleif- und Polierscheiben liefert S. Müller-Schneider, Maschinen und Werkzeuge, Frutigen.

Auf Frage 203. Riemen Scheiben sowie Treibriemen liefern Rud. Brenner & Cie., Basel.

Auf Frage 203. Sämtliche Bestandteile für Einsackgänge liefern Fischer & Süssert, Basel 1.

Submissions- und Stellen-Anzeiger.

Chemins de fer fédéraux, Direction générale. Livraison des serrures et ferme-portes automatiques pour les portes de l'usine hydro-électrique à Châtelard-village (Valais). Conditions au bureau de l'architecte N° 17, bâtiment des service, Mittelstrasse 43 à Berne, et au bureau de la direction des travaux à Châtelard-village. Offres avec la mention „Usine de Barberine, serrures“ à la Direction générale à Berne pour le 22 avril.

Schweizer. Bundesbahnen, Kreis I. Ausführung von: 1. ungefähr 120 Gittermasten von 20–30 m Höhe für die Uebertragungsleitung, 2. ungefähr 200 Gittermasten bis 10 m Höhe für die Kontaktleitung, 3. bearbeiteten und geschmiedeten Eisenbestandteilen, 4. Fundamentbolzen und Armaturen. Pläne etc. im Bureau 142 des Verwaltungsgedäudes 2 an der Raude in Lausanne. Planabgabe gegen Hinterlegung von 8 Fr. für Pos. 1, je 5 Fr. für Pos. 2 und 3, 2 Fr. für Pos. 4. Angebote mit Aufschrift „Elektrifikation Sitten–Lausanne“ bis 18. April an die Kreisdirektion I in Lausanne.

Chemins de fer fédéraux, 1^{er} arrondissement. Travaux de peinture des ouvrages suivants: 1^o Charpente métallique de la halle sur les quais II, III, IV de la gare de

Lausanne 12,000 m²; 2^o charpente métallique de la halle sur les voies I, II, III de la gare de Fribourg 1500 m²; 3^o tablier métallique du viaduc de Macconnens 765 m²; 4^o tablier métallique du pont sur la Vièze à Monthey 1713 m²; 5^o 4 tabliers métalliques des passages supérieurs entre Aigle et Bex 270 m². Conditions au service central de la voie, bureau des ponts, rez-de-chaussée du bâtiment de la P.V., Lausanne. Offres avec la mention „Peinture de constructions métalliques“ à la Direction du 1^{er} arrond., à Lausanne, pour le 27 avril.

Schweiz. Bundesbahnen, Kreis III. Erneuerung u. Ausbesserung von Anstrichen eiserner Brücken der Strecken Brugg–Pratteln (rund 396 t), Zürich–Meilen–Napperswil (rund 350 t), Thalwil–Zug–Luzern (rund 312 t), Horgen–Riegelbrücke–Linthol (rund 264 t), Sargans–Napperswil (rund 176 t). Bedingungen und Eingabeformulare auf dem Brückenbaubureau des Oberingenieurs im alten Rohmaterialbahnhof in Zürich 4. Bezüglich Befichtigung der Objekte haben sich die Bewerber bis 8. April bei den betreffenden Bahningenieurs in Brugg, Zürich, Zug und Wädenswil anzumelden, worauf eine gemeinsame Streckenbegehung festgesetzt wird. Angebote mit Aufschrift „Anstrich eiserner Brücken“ bis 22. April an die Kreisdirektion III in Zürich.

Zürich. Allgemeine Bauingenieurgesellschaft Zürich. Erd-, Kanalisations-, Maurer-, Kunststein-, Zimmer-, Spengler- und Dachdeckerarbeiten zu 5 Doppel-Mehrfamilienhäusern und 16 Einfamilienhäusern im unteren Teil der Lettenholzstrasse in Zürich 2. Formulare betreffend Erd-, Kanalisations-, Maurer- und Kunststeinarbeiten vom 12. bis 22. April, über die übrigen Arbeiten vom 24. bis 30. April täglich nachm. 2–4 Uhr auf dem Architektur bureau Otto Streicher, Fraumünsterstrasse 19, 4. Stock. Pläne etc. daselbst. Offerten betr. Erd-, Kanalisations-, Maurer- und Steinhauserarbeiten bis 22. April, die Offerten für die übrigen Arbeiten bis 1. Mai unter Aufschrift „Erdmission Lettenholz“ an Abt. Hintermeister, Wirmensdorferstr. 264, Zürich 3.

Zürich. Neue Hochdruck-Wasserversorgungsanlage der Zivilgemeinden Ober- und Unterlangenhart. Erstellen des Leitungsgewerks im Quellengebiet; Erstellen eines zweifamernigen Reservoirs von 200 m³ aus armiertem Beton und alternativ aus Stampfbeton; Liefern und Legen von Gussröhren, ca. 3610 m, 50–150 mm; Grabarbeit (einschl. Wasserhaltung); Armaturen zu dem Reservoir, Hauszuleitungen. Offerten unter Aufschrift „Wasserversorgung Langenhart“ bis 21. April an Zivilpräsident Hächler in Oberlangenhart. Pläne etc. daselbst.

Zürich. Wasserversorgung der Zivilgemeinde Werrikon b. Uster. Grabarbeiten 1811 m, circa 1811 m von Rollröhren 180–75 mm, 16 Ueberflurhydranten. Pläne etc. vom 10. April an beim Präsidenten der Zivilgemeinde, Herrn Fäler. Baubeginn 18. April. Pauschalofferten mit der Aufschrift „Wasser-versorgung Werrikon“ bis 13. April, abends 6 Uhr, an Präsident Fäler.

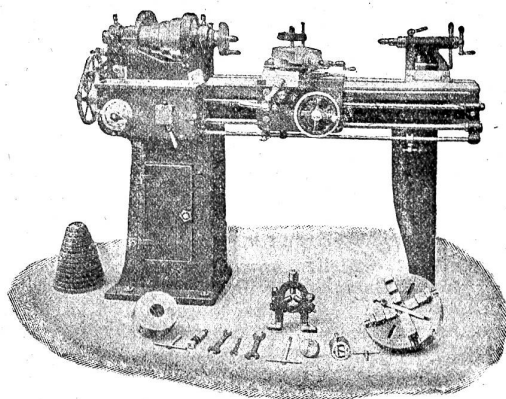
Zürich. J. Geiger, Architekt, Universitätsstr. 69, Zürich. Wellblech-Schuppen. Eingaben bis 22. April an Obigen. Formulare je nachm. 2–5 Uhr daselbst.

Bern. Bezirkskrankenkassanstalt Burgdorf. Neubau eines Dienstgebäudes. Erd-, Maurer-, Eisenbeton-, Kunststein-,

Werkzeug - Maschinen

aller Art

1698



W. Wolf, Ingenieur :: vorm. Wolf & Weiss :: Zürich
Lager und Bureau: Brandenkestrasse 7.