

Zeitschrift: Illustrierte schweizerische Handwerker-Zeitung : unabhängiges Geschäftsblatt der gesamten Meisterschaft aller Handwerke und Gewerbe

Herausgeber: Meisterschaft aller Handwerke und Gewerbe

Band: 38 (1922)

Heft: 48

Rubrik: Aus der Praxis - für die Praxis

Nutzungsbedingungen

Die ETH-Bibliothek ist die Anbieterin der digitalisierten Zeitschriften auf E-Periodica. Sie besitzt keine Urheberrechte an den Zeitschriften und ist nicht verantwortlich für deren Inhalte. Die Rechte liegen in der Regel bei den Herausgebern beziehungsweise den externen Rechteinhabern. Das Veröffentlichen von Bildern in Print- und Online-Publikationen sowie auf Social Media-Kanälen oder Webseiten ist nur mit vorheriger Genehmigung der Rechteinhaber erlaubt. [Mehr erfahren](#)

Conditions d'utilisation

L'ETH Library est le fournisseur des revues numérisées. Elle ne détient aucun droit d'auteur sur les revues et n'est pas responsable de leur contenu. En règle générale, les droits sont détenus par les éditeurs ou les détenteurs de droits externes. La reproduction d'images dans des publications imprimées ou en ligne ainsi que sur des canaux de médias sociaux ou des sites web n'est autorisée qu'avec l'accord préalable des détenteurs des droits. [En savoir plus](#)

Terms of use

The ETH Library is the provider of the digitised journals. It does not own any copyrights to the journals and is not responsible for their content. The rights usually lie with the publishers or the external rights holders. Publishing images in print and online publications, as well as on social media channels or websites, is only permitted with the prior consent of the rights holders. [Find out more](#)

Download PDF: 06.01.2026

ETH-Bibliothek Zürich, E-Periodica, <https://www.e-periodica.ch>

und zwar in der Regel bei der Abrechnung, wo besondere Verhältnisse es rechtfertigen, schon bei dem Vertragsabschluß. Die Sicherheitsleistung beträgt 10 % der Abrechnungs- oder Übernahmssumme. Überträgt der Unternehmer eine Arbeit oder Lieferung einem Unterakkordanten, so kann ihm eine besondere Sicherheitsleistung auferlegt werden. Barcautionen werden zu 4 % verzinst.

Die Wiedervereinigung der Verwaltungsabteilungen Bauwesen I und III der Stadt Zürich wird vom Stadtrat dem Großen Stadtrat beantragt. Seit der vor 4 Jahren erfolgten Teilung hätten sich die Verhältnisse wesentlich geändert. Das Ende der Inanspruchnahme des Bauwesens I durch den Umbau der linksufrigen Zürichseebahn lasse sich heute absehen, auch für den Umbau der Sihltalbahn sei die wichtigste Arbeit getan. Der gewaltige Verkehrsrückgang seit 1920 habe die Dringlichkeit des Umbaus des Hauptbahnhofes gemildert, weshalb die Bundesbahnen bis heute noch nicht Stellung zum städtischen Expertenprojekt vom Mai 1919 genommen haben. Die Studien und Verhandlungen über den Umbau werden sich zweifellos auf eine längere Reihe von Jahren verteilen. Auch die Verarbeitung und praktische Verwertung der Ergebnisse des Wettbewerbes Groß-Zürich könne angesichts des Rückganges der Bevölkerungszahl und der wirtschaftlichen Depression in wesentlich langsamerem Tempo erfolgen, als man im Jahre 1918 annahm. Der Rückgang der Schülerzahl bewirkte, daß, abgesehen vom Gewerbeshulhaus, auf Jahre hinaus kein Bedürfnis nach neuen Schulhäusern besteht. So sei die Bautätigkeit des Hochbauamtes seit 1920 stark zurückgegangen, für das laufende Jahr seien keine Hochbauten vorgesehen. Auch die Tiefbautätigkeit werde sich verringern, sobald keine Notstandsarbeiten mehr nötig sein werden. Es sei auf absehbare Zeit hinaus möglich, daß alle Dienstabteilungen, die bis Ende 1918 zum Bauwesen I gehörten, von einem einzigen Abteilungsleiter geleitet werden können. Sodann hätten die Erfahrungen der letzten vier Jahre den Vorteil der organisatorischen Zusammenfassung von Tiefbau und Hochbau unter einheitlicher Leitung klar erkennen lassen.

Aus der Praxis. — Für die Praxis.

Fragen.

NB. Verkaufs-, Tausch- und Arbeitsgesuche werden unter diese Rubrik **nicht** aufgenommen; derartige Anzeigen gehören in den Zusatzen des Blattes. — Den Fragen, welche „unter Chiffre“ erscheinen sollen, wolle man **50 Cts.** in Markes (für Zusendung der Offerten) und wenn die Frage mit Adresse des Fragestellers erscheinen soll, **20 Cts.** beilegen. **Wenn keine Marken mitgeschickt werden, kann die Frage nicht aufgenommen werden.**

1273. Welches ist die sicherste und rationellste Isolierung gegen ziemlich starke Schlag-Erschütterung über das circa 1 m dicke Betonfundament eines Schmiedehammers mit 50 kg schwerem Wälz- und wer liefert solche Isolierungen? Offerten unter Chiffre K 1273 an die Exped.

1274. Wer liefert gebrauchte oder neue Holztransport-Einrichtung durch Seil für Höhentransport ca. 100 m, in einer Länge von 200 m und für Handbetrieb? Preisofferten an J. M. Wärt, Sägerei, Almens (Graubünden).

1275. Wer liefert Kreissägeblätter mit Hafenzahnung, 600 mm Durchmesser, fertig zum Gebrauch? Offerten unter Chiffre 1275 an die Exped.

1276. Wer liefert gedrehte und Kant-Tischfüße für Küchenmöbel? Ausführliche Offerten mit Preisangaben unter Chiffre S 1276 an die Exped.

1277. Wer hätte abzugeben ein Schaufenster, neu oder gebraucht, samt Rolladen von ca. 2 1/2 m Lichtweite? Offerten an W. Plattner-Wagner, Spenglerei, Pratteln.

Bei event. Doppelsendungen bitten wir zu reklamieren um unnötige Kosten zu vermeiden. Die Expedition.

1278. Wer hat neue oder gebrauchte Bauwinde für Hand- und Kraftbetrieb, 1500–2500 kg Tragkraft, event. mit Drahtseil und Haken etc., abzugeben? Offerten unter Chiffre 1278 an die Expedition.

1279. Wer liefert fahrbaren Rabel-Greifbagger für Fluß? Offerten unter Chiffre 1279 an die Exped.

1280. Wer hätte 1 Kreuzsupport zum Langlochbohren mit Höhenverstellung zu einer Kreissäge abzugeben? Offerten mit genauer Beschreibung der Größe und Preisangabe unter Chiffre 1280 an die Exped.

1281. Wer hätte einen in gutem Zustand befindlichen, gebrauchten, einfachen Luftkompressor für 3–5 Atm. bei 50–150 Minutenlitern abzugeben? Offerten unter Chiffre 1281 an die Expedition.

1282. Wer liefert und versteht Knappenröhrchen zum Entfeuchten von Mauern im Kanton Solothurn? Offerten unter Chiffre 1282 an die Exped.

1283. Wer liefert oder vermietet Holzaufzug-Anlage, bestehend aus Benzinmotor, inkl. Rabelwinde und Vorgelege für max. Seilzug von 1500 kg? Offerten mit detaillierten Angaben an A. Conrad, Sägerei und Holzhandlung, Andeer (Graub.).

1284. Wer liefert emaillierte Hufeisennummern und Tafeln mit Straßennamen? Offerten unter Chiffre 1284 an die Exped.

1285. Wer hätte miet- oder kaufweise kreisrunde Zementröhrchenmodelle von 15, 30, 45 und 60 cm Durchmesser abzugeben? Offerten mit Angabe der Ruffenzahl und Wandstärke an C. Ruppel, Baugeschäft, St. Margrethen (St. Gallen).

1286. Wer liefert trockene, weißbuche Spälter oder Hälblinge? Offerten unter Chiffre 1286 an die Exped.

1287. Wer liefert 1 kleine Presse (Mokkaspresse), sowie 1 kleine Walzenmühle, 1 gebrauchten Röhrenkeßel von 40–60 m² Heizfläche und ca. 200 m Guß- oder Eisenrohre, gebraucht, 150 bis 180 mm Lichtweite? Offerten unter Chiffre 1287 an die Exped.

1288. Wer liefert Emailschilder? Offerten unter Chiffre 1288 an die Exped.

1289. Wer hat gebrauchte Universalmaschine (Bandsäge mit Hobelmaschine, event. noch mit Langlochbohrmaschine) abzugeben? Offerten mit Preisangaben unter Chiffre 1289 an die Exped.

1290. Wer hätte Rolladen, mindestens 2 1/2 m breit, für Auto-Garage, abzugeben? Offerten an E. Pfenninger-Muggli, Nier (Zürich).

1. Wer liefert Leiterprossen in Tannen- oder Eichenholz? Offerten mit Preisangaben an J. Klausner, Dachdeckermeister, Ebnet-Rappel.

2. Wer würde per Anfang Mai eine demontierbare Kriegsbaracke zur Benützung als Bureau während 8 Tagen vermieten? Offerten mit näheren Angaben und Mietpreis an A. Gluz-Boegeli, Niederlenz (Aargau).

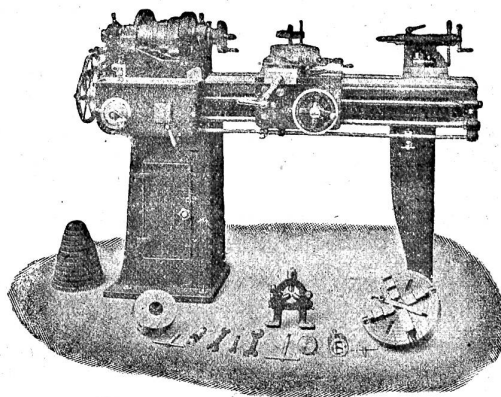
3. Wer hätte abzugeben: Eine automatische Hobelmesserschleifmaschine, ferner gut erhaltene Ledertreibriemen, 16 m lang und 12 cm breit, ca. 11/15, 8/15, 7/10 und 5/50/8? Offerten an Parfetterie Habermann, Basel, Breisacherstraße 30.

4. Wer hat abzugeben 1 Gleichstrom-Maschine, 4–10 Volt, 200 Ampere? Offerten unter Chiffre 4 an die Exped.

Werkzeug - Maschinen

aller Art

1698



W. Wolf, Ingenieur :: vorm. Wolf & Weiss :: Zürich
Lager und Bureau: Brandchenkestrasse 7.

5. Wer hätte gebrauchte Bandsäge, 600–800 mm Rollendurchmesser, abzugeben? Offerten an Jos. Vossart, mech. Werkstätte, Wollhusen.

6. Wer hätte abzugeben neue oder gebrauchte Messerwelle von 18–20 cm Breite, rund oder vierkant, samt Kugelfestlager, für kleine Hobelmaschine; 1 Zahnkranz 120–150 cm Länge mit dazu passenden Kolben; Kugelfestlager ein- oder doppelreihig, 30 bis 35 und 40 mm Bohrung? Offerten mit Preisangaben unter Chiffre 6 an die Exped.

7. Wer hätte zirka 30 m gut erhaltene, größere Dachfänel, und gebrauchtes oder neues Brennholzfräsenblatt 60 cm Durchmesser, 30 mm Lochweite, abzugeben? Offerten an Alfr. Mathys, Wagner, Dieterswil (Bern).



Asphalt-

und Cementarbeiten aller Art

Trottoirs, Keller- und Brauerei-Böden, Terrassen, Korridore Remisen, Magazine, Durchfahrten etc.

Asphaltierung von Kegelbahnen

Stallböden	Plättli-Böden	2027b
Asphalt-Parkett	Asphalt-Blei-Isolierplatten	
Dachpapp-Dächer	zu Isolierungen.	
Holzzement-Dächer	Holzpflasterungen	

Mehrfährige Garantie für alle Arbeiten.

KOCH & CIE, E. Baumberger & Koch
Asphalt- und Zementgeschäft, BASEL.

Antworten.

Auf Frage 1183. Flanschschieber liefert Otto Zaugg, Spezialwerkzeuggeschäft, Bern, Kramgasse 78.

Auf Frage 1187. Otto Zaugg, Werkzeuggeschäft, Bern, Kramgasse 78, liefert Druckluftbehälter.

Auf Frage 1238. Holz-Dämpfanlagen erstellt die Aktien-gesellschaft Kesselschmiede Nidterwil.

Auf Frage 1239. Bandsägen mit Rollendurchmesser von 60–100 cm liefert Rud. Brenner & Cie., Basel.

Auf Frage 1239. Für Bandsägen wenden Sie sich an S. Müller-Schneider, Frutigen (Bern).

Auf Frage 1241. Die Firma Rud. Brenner & Cie. in Basel liefert Hobelmesser-Schleifmaschinen für Messer von 500, 600 und 700 mm Breite.

Auf Frage 1241. Messerschleifmaschinen liefert S. Müller-Schneider, Frutigen.

Auf Frage 1245. Holzdrehbänke und Rundstabhobelmashinen liefert S. Müller-Schneider, Frutigen.

Auf Frage 1245. Radmaschinen sowie Rundstabhobel-maschinen liefert Rud. Brenner & Cie., Basel.

Auf Frage 1246. Holzroten-Anlagen mit gleichzeitiger Be-heizung von Fabrikräumen liefert Ventilator A.-G., Stäfa.

Auf Frage 1247. Die gesuchte elektrische Handbohrmaschine, sowie Schleifmaschinen liefert die Firma A. Meister, Basel 2.

Auf Frage 1249. Bandsägen sowie kombin. Abriecht- und Dickschleifmaschinen liefert Rud. Brenner & Cie., Basel.

Auf Frage 1249. Bandsägen und kombin. Hobelmaschinen liefert S. Müller-Schneider, Frutigen.

Auf Frage 1256. Einen Benzin-Motor 7 PS, liegende Bauart, liefert Joseph Wormser, Zürich.

Auf Frage 1256. Einen Benzinmotor 8 PS, stehend, liefert U. Ammann, Maschinenfabrik A.-G., Langenthal.

Auf Frage 1256. Wir haben einen liegenden 6 PS Petrol-motor, System Lokomotivfabrik Winterthur, abzugeben u. empfehlen Besichtigung: Maschinenfabrik vorm. Holzschetter & Hegi, Manesse-strasse 190, Zürich 3.

Auf Frage 1259. Bandsägen, Hobelmaschinen, Werkzeug-maschinen und Werkzeuge liefert die „Rubag“ A.-G., Seiden-gasse 16, Zürich.

Auf Frage 1259. Bandsägen und Hobelmaschinen liefert die Maschinenfabrik vormals Holzschetter & Hegi, Manessestr. 190, Zürich 3.

Auf Frage 1259. Holzbandsägen, Hobelmaschinen, sowie andere Maschinen und Werkzeuge für Schlosserwerkstätten liefert Rud. Brenner & Cie., Basel.

Auf Frage 1259. Bandsägen, Hobelmaschinen, sowie Aus-rüstungen für kleine Schlosserwerkstatt liefert das Maschinenhaus L. Sobel, Basel, Güterstrasse 219.

Auf Frage 1259. Bandsäge, Hobelmaschine etc. liefert S. Müller-Schneider, Frutigen.

Auf Frage 1259. Einrichtungen für Schlosserwerkstätten liefert B. Etienne-Häfliger, Bremgarten (Murgau).

Auf Frage 1259. Bandsägen mit 600–1000 mm Rollendurchmesser, sowie Hobelmaschine von 300–1000 mm Hobelbreite liefert die Maschinenfabrik Rauschenbach A.-G., Schaffhausen.

Auf Frage 1260. Rastigeflechte liefert E. Thaler, Eisen-handlung, Zürich 5.

Auf Frage 1262. Laufrollen und Ketten für Seilanlagen liefert die Maschinenfabrik U. Ammann A.-G., Langenthal.

Auf Frage 1263. Kreissägenblätter liefert S. Müller-Schneider, Frutigen (Bern).

Auf Frage 1263. Sie beziehen Kreissägenblätter von der Maschinenfabrik vormals Holzschetter & Hegi, Manessestrasse 190, Zürich 3.

Auf Frage 1265. Straßensprengwagen liefert J. Uhler, mech. Schmiede, Gewerbestraße 11, Bern.

Auf Frage 1265. Straßensprengwagen von 1600–2000 Liter Inhalt hat A. Meister in Basel 2 abzugeben.

Auf Frage 1266. Gurtlader zum Verladen von Kies liefert die Rollmaterial und Baumaschinen A.-G. „Rubag“, Zürich 1, Seidengasse 16.

Auf Frage 1266. Fährbare Gurtlader, mit und ohne Motor, liefert für Riesförderung in verschiedenen Längen: E. Bernheim-Boegeli, Maschinen und Werkzeuge, Bern.

Auf Frage 1266. Gurtlader zum Verladen von Kies liefert S. Verfell, Ingenieur, Zürich-Wipfingen.

Auf Frage 1266. Fährbare Gurtlader zum Verladen der verschiedensten Materialien liefert die Maschinenfabrik U. Ammann A.-G., Langenthal.

Auf Frage 1267. Flügelpumpen für Del, neu und gebraucht, haben abzugeben: Würgler, Kleiser & Mann, Albisrieden-Zürich.

Auf Frage 1267. Flügelpumpen für Del liefert A. Meister in Basel 2.

Auf Frage 1269. Elektrische Schleifmaschinen liefern Raegi & Egli, Staufacherplatz, Zürich 4.

Auf Frage 1269. Bantamboße liefert B. Etienne-Häfliger, Werkzeuge, Bremgarten.

Auf Frage 1269. Elektrische Handschleifmaschine hat A. Meister in Basel 2 abzugeben.

Auf Frage 1271. Wenden Sie sich an Raegi & Egli, Staufacherplatz, Zürich 4, die Motoren und Generatoren für Gleich- und Wechselstrom liefern.

Auf Frage 1271. Die Maschinenfabrik vorm. Holzschetter & Hegi, Manessestrasse 190, Zürich 3, hat 2 Gleichstrom-Motoren von 5 und 6 PS Leistung abzugeben.

Submissions- und Stellen-Anzeiger.

Eidgenossenschaft. Erd-, Maurer-, Zimmer-, Spengler-, Dachdecker- und Schlosserarbeiten für einen Fournageschuppen mit Waghäusern in Bülach. Pläne etc. je nachm. 2–6 Uhr bei der eidg. Bauinspektion in Zürich, Clausiusstrasse 37. Offerten unter Aufschrift „Angebot für Fournageschuppen Bülach“ bis 6. März an die Direktion der eidg. Bauten in Bern.

Eidgenossenschaft. Sektion für Ausrüstung der Kriegstechnischen Abteilung, Bern. Lieferung von 30,000 Paar Marschschuhen 1917; 9000 Paar Bergschuhen 1917; 2000 Paar Kavallerie-Reittiefeln 1917; 60,000 Paar Schnürriemen mit Ferretz aus merc. Macco-Garn, 90 cm lang, 60–70 Rg. Reißkraft. Ferner zur Ausführung eines Teiles der obstehenden Lieferungen: 12,000 Paar Marschschuhschäften 1917; 4–5000 Paar Bergschuhschäften 1917; 2000 Paar Kavallerie-Reittiefelschäften 1917. Angebote bis 19. März 1923. Angebotsformulare bei obiger Sektion in Bern.

Chemins de fer fédéraux, 1er arrondissement. Construction d'un bâtiment pour le personnel à La Plaine (Genève). Menuiserie, serrurerie, gypserie et peinture. Plans, etc. au bureau N° 74 du bâtiment d'admin., à la Razuade, à Lausanne. Offres avec la mention „Bâtiment du personnel à La Plaine“ à la Direction du 1er arrond., à Lausanne, pour le 12 mars.

Zürich. Ausführung von Gipserarbeiten, Unterlagsböden für Linoleum, Boden- und Wandplatten, Einpleumbeläge und Holzrolladen für den Neubau der kantonalen Dermatologischen Klinik in Zürich. Unterlagen je vormittags bei den bauleitenden Architekten, Pflegerhard & Häfeli, Bahnhofstrasse 70, Zürich. Eingabetermin 12. März.

Zürich. Renovation der Stadtkirche Winterthur. Schreinerarbeit in Hartholz. Pläne etc. auf dem Architektur-bureau Rittmeyer & Furrer. Offerten unter Aufschrift „Schreinerarbeit Stadtkirche“ bis 7. März an Ingenieur A. Guyer-Sulzer, Nellenstrasse 2, Winterthur.

Berne. Société de laiterie de Courcelon. Construction d'une grange-écurie. Offres avec mention „Soumission pour