

Zeitschrift: Illustrierte schweizerische Handwerker-Zeitung : unabhängiges Geschäftsblatt der gesamten Meisterschaft aller Handwerke und Gewerbe

Herausgeber: Meisterschaft aller Handwerke und Gewerbe

Band: 38 (1922)

Heft: 45

Rubrik: Aus der Praxis - für die Praxis

Nutzungsbedingungen

Die ETH-Bibliothek ist die Anbieterin der digitalisierten Zeitschriften auf E-Periodica. Sie besitzt keine Urheberrechte an den Zeitschriften und ist nicht verantwortlich für deren Inhalte. Die Rechte liegen in der Regel bei den Herausgebern beziehungsweise den externen Rechteinhabern. Das Veröffentlichen von Bildern in Print- und Online-Publikationen sowie auf Social Media-Kanälen oder Webseiten ist nur mit vorheriger Genehmigung der Rechteinhaber erlaubt. [Mehr erfahren](#)

Conditions d'utilisation

L'ETH Library est le fournisseur des revues numérisées. Elle ne détient aucun droit d'auteur sur les revues et n'est pas responsable de leur contenu. En règle générale, les droits sont détenus par les éditeurs ou les détenteurs de droits externes. La reproduction d'images dans des publications imprimées ou en ligne ainsi que sur des canaux de médias sociaux ou des sites web n'est autorisée qu'avec l'accord préalable des détenteurs des droits. [En savoir plus](#)

Terms of use

The ETH Library is the provider of the digitised journals. It does not own any copyrights to the journals and is not responsible for their content. The rights usually lie with the publishers or the external rights holders. Publishing images in print and online publications, as well as on social media channels or websites, is only permitted with the prior consent of the rights holders. [Find out more](#)

Download PDF: 23.02.2026

ETH-Bibliothek Zürich, E-Periodica, <https://www.e-periodica.ch>

jenigen der Vorjahre. Da die jetzige Ofenanlage, die vor 24 Jahren erstellt worden ist, in einigen Jahren durch eine neue ersetzt werden muß, wird vorgeschlagen, einen Erneuerungsfonds anzulegen und diesem aus dem Totalbetrag der Abschreibungen eine erste Zuweisung von 50,000 Franken zu machen.

Elektrizitätswerk. Zu Lasten Baukonto werden 255,000 Fr. eingesetzt. Es bildet dies einen weiteren Teilbetrag des durch die Gemeindeabstimmung vom 18. Januar 1920 bewilligten Kredites für Ausbau des städtischen Elektrizitätswerkes im Gesamtbetrage von 2,200,000 Fr. Die Betriebsrechnung zeigt einen Reingewinn von 142,500 Fr., wobei die Abschreibungen in den gleichen Ansätzen wie in den Vorjahren vorgesehen sind.

Die **Straßenbahn** fordert einen Zuschuß der Stadt im Betrage von 109,760 Fr. Erstmals ist zum mindesten ein kleiner Überschuß der Betriebseinnahmen über die Betriebsausgaben in Aussicht genommen, der ungefähr zur Deckung der Einlage in den Erneuerungsfonds reichen dürfte. Die Verzinsung des Anlagekapitals muß immer noch aus allgemeinen Mitteln erfolgen. Es wird sich zeigen, welchen Einfluß die Weiterführung der Linie Deutweg nach Seen auf die Rentabilität ausüben wird.

Literatur.

Tableau des Schweizerischen Bundesrates. Verlag: Art. Institut Orell Güssli in Zürich. Format: 30 × 42 cm. Preis: 2 Fr.

Das wiederum im besten Kunstdruck ausgeführte Gruppenbild des Bundesrates für das Jahr 1923 dürfte aufs neue willkommen sein als ein allgemein beliebter patriotischer Wandschmuck, namentlich für Amtsräume und Geschäftslokale. In der Mitte findet sich zum erstenmal das Bild des Berners Karl Scheurer, der auch als Bundespräsident dem Militärdepartement verdienstvoll wie bisher vorstehen wird. Das neue Tableau kann in jeder Buchhandlung oder direkt vom Verlag bezogen werden.

Aus der Praxis. — Für die Praxis.

Fragen.

NB. Verkauf-, Tausch- und Arbeitsgesuche werden unter diese Rubrik nicht aufgenommen; derartige Anzeigen gehören in den Inseratenteil des Blattes. — Den Fragen, welche „unter Chiffre“ erscheinen sollen, wolle man 50 Stk. in Marken (für Zusendung der Offerten) und wenn die Frage mit Adresse des Fragestellers erscheinen soll, 20 Stk. beilegen. **Wenn keine Marken mitgeschickt werden, kann die Frage nicht aufgenommen werden.**

1202. Wer liefert Maueranstrich, welches die Wände wasser-dicht macht und man darauf tapezieren kann? Offerten unter Chiffre 1202 an die Exped.

1203. Wer liefert Rollenlager für Karren? Länge der Lager 5 cm, Durchmesser 32 mm, Durchmesser der Rollen 4 mm, Durchmesser vom Nocken 16 mm? Preisofferten unter Chiffre W 1203 an die Exped.

1204. Wer liefert Rechteck-Schindeln 150 × 70 × 4 mm? Offerten mit Preisangaben per 1000 Stück unter Chiffre 1204 an die Exped.

1205. Wer erstellt Turbinen für ein Gefälle von 1,90 m und 1000 Sek.-Liter Wassermenge? Wie groß ist der Nuseffekt in PS? Offerten unter Chiffre M 1205 an die Exped.

1206. Wer befaßt sich mit der Filtrierung von Wasser und hat Erfahrung in Kläranlagen? In einer Färberei soll das Seewasser, das oft schlammig ist und namentlich Farbstoffe enthält, vor dem Gebrauche gereinigt werden. Offerten an Weideli & Kressibuch, Architekten, Kreuzlingen.

1207. Wer hat eine Drehbank mit Hohl- und Seitenspindel, 1,50 m Drehlänge, gut erhalten, event. neu, abzugeben? Offerten an Michel, Mechaniker, Uetendorf.

1208. Wer liefert Granit-Marksteine 12/12/65 cm franko Zürich und Umgebung? Offerten unter Chiffre W 1208 an die Expedition.

1209. Wer hätte einen noch gut erhaltenen, event. neuen Leimofen einfacherer Konstruktion abzugeben? Offerten unter Chiffre 1209 an die Exped.

1210. Wer liefert dünne 45 und 60 mm Buchenbretter? Offerten mit Preisangaben an Rud. Häusermann, Möbelschreiner, Seengen (Aargau).

1211. Bin in der Lage, eine neue Sägerei zu erstellen. Kann mir nun ein Kollege mitteilen, welches für mich die vorteilhafteste Kraft wäre, ob Elektrizität, Dieselmotor oder irgend ein anderes System? Die Elektrizität ist erhältlich zu 10 Stk. die Kilowattstunde. Offerten unter Chiffre 1211 an die Exped.

1212. Wer hätte gebrauchten, gut erhaltenen, stationären Benzin-Motor von 2—3 PS abzugeben? Offerten mit genauer Beschreibung unter Chiffre A 1212 an die Exped.

1213. Wer liefert feuerfichere Dachpappe oder chemische Produkte für feuerfichere Anstriche von Dachpappebelag, von prov. Dächern und Schuppen? Offerten unter Chiffre 1213 an die Exped.

1214. Wer liefert neue Bandlätze, 750 mm Rollendurchmesser, mit Kugellager, und neue Dichehobelmaschine, 60—70 cm Messerbreite, runde Sicherheitswelle, Kugellager? Offerten mit Preisangaben unter Chiffre 1214 an die Exped.

1215. Wer liefert Blechschere (Gebelschere) für Bleche bis 11 mm Dicke, Länge der Messer 200 mm? Offerten an J. Maef, mech. Werkstätte, Beven.

1216. Gibt es zur Fabrikation von Holzstellen auch Spezialmaschinen und wer liefert solche? Offerten unter Chiffre 1216 an die Exped.

1217. Wer liefert Sandstrahlgebläse zu Bauzwecken? Offerten unter Chiffre 1217 an die Exped.

1218. Wer liefert la Pitchpine-Mistriemen, 4—5,5 m lang und einseitig gehobelte Estrichbodenbretter in Nut und Feder 27 mm? Offerten unter Chiffre 1218 an die Exped.

1219. Wer erstellt tannene Holzrollen mit durchgehendem Viertel-Loch 34 mm, Rollenlänge 100 cm, Rollendurchmesser 10 cm? Offerten an J. Abegg, Bleicherei, Horgen.

1220. Wer hätte abzugeben 2 gut erhaltene Hebeisen, geeignet für Steinbruch, 1 Lastwinde und 1 Feldschmiede? Offerten mit Preisangaben an Gebr. Düblin, Bauunternehmer, Dittingen.

Antworten.

Auf Frage 1158. Wenden Sie sich an L. L. Sobel, Basel, Güterstraße 219.

Auf Frage 1173. Wenden Sie sich an L. L. Sobel, Basel, Güterstraße 219.

Auf Frage 1177. Dichehobelmaschinen liefert L. L. Sobel, Basel, Güterstraße 219.

Auf Frage 1177. Dichehobelmaschinen von 600—800 mm Hobelbreite liefern Gerber & Cie., Maschinenfabrik, Bern.

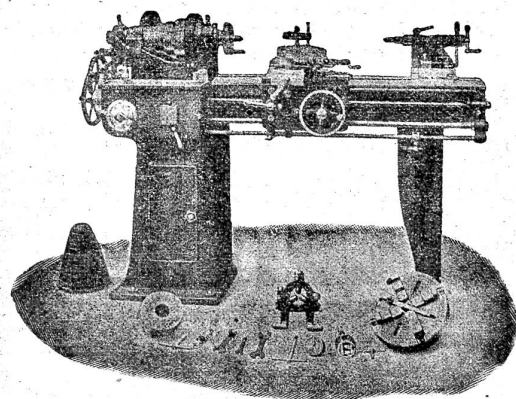
Auf Frage 1177. Neue Dichehobelmaschinen mit 600 und 800 mm Hobelbreite liefert die Maschinenfabrik Rauschenbach A.-G., Schaffhausen.

Auf Frage 1177. Dichehobelmaschinen hat abzugeben: S. Müller-Schneider, Frutigen.

Werkzeug - Maschinen

aller Art

1698



W. Wolf, Ingenieur :: vorm. Wolf & Weiss :: Zürich
Lager und Bureau: Brandschenkestrasse 7.

Auf Frage 1177. Dickehobelmaschinen liefern Rud. Brenner & Cie., Basel.

Auf Frage 1177. Dickehobelmaschinen liefert die „Rubag“, Rollmaterial und Baumaschinen A.-G., Zürich.

Auf Frage 1177. Dickehobelmaschinen liefert die Firma Fischer & Süssert, Maschinen und Werkzeuge für die Holzindustrie, Basel 1.

Auf Frage 1177. Die A.-G. Olma Landquart Maschinenfabrik Olten hat abzugeben neue und gebrauchte 600 mm breite Dickehobelmaschinen.

Auf Frage 1178. Rollergänge liefert U. Ammann, Maschinenfabrik A.-G., Langenthal.

Auf Frage 1179. Eisene Zementrohrformen liefert die „Rubag“, Rollmaterial und Baumaschinen A.-G., Zürich.

Auf Frage 1179. Eisene Formen für die Zementwarenfabrikation liefert J. Mayoral, Apparatenbau, Zofingen.

Auf Frage 1179. Robert Goldschmidt, Schanzeneggstrasse 3, Zürich 2, liefert eiserne Zementrohrformen.

Auf Frage 1183. Flanschen-Schieber von 250 und 300 mm Durchgang liefert J. Mayoral, Apparatenbau, Zofingen.

Auf Frage 1187. Druckluftbehälter liefert die „Rubag“, Rollmaterial und Baumaschinen A.-G., Zürich.

Auf Frage 1187. Druckluftkessel liefert A. Meister, Basel 2, Postfach.

Auf Frage 1187. Wenden Sie sich an L. L. Sobel, Basel, Güterstrasse 219.

Auf Frage 1187. Druckluftbehälter von 1 m³ Inhalt liefert G. Flotmann & Cie., Zürich 2.

Auf Frage 1187. Druckluftbehälter liefert J. Mayoral, Apparatenbau, Zofingen.

Auf Frage 1189. Zentrifugalpumpen liefern J. Brun & Cie., Maschinenfabrik, Rebifon (Luzern).

Auf Frage 1189. Gebrauchte Zentrifugalpumpe, 800 Minutenliter, liefert Joseph Wormser, Zürich.

Auf Frage 1190. Neue oder gebrauchte Drehstrom-Motoren liefern Kaege & Egli, Stauffacherplatz, Zürich.

Auf Frage 1191. Kehl- und Zapfenschneidmaschinen liefert die Maschinenfabrik vormals Holzschetter & Hegi, Manessestr. 190, Zürich 3.

Auf Frage 1191. Kehl- und Zapfenschneidmaschinen liefern Rud. Brenner & Cie., Basel.

Auf Frage 1191. Zapfenschneid- und Kehlmaschine mit Ablängfräse, komplett, liefert die Maschinenfabrik Kaufmann A.-G., Schaffhausen.

Auf Frage 1191. Kehl- und Zapfenschneidmaschinen, sowie Leimofen hat abzugeben: S. Müller-Schneider, Frutigen (Bern).

Auf Frage 1191. Kehl- und Zapfenschneidmaschinen liefert die Firma Fischer & Süssert, Maschinen und Werkzeuge für die Holzindustrie, Basel 1.

Auf Frage 1196. Die Firma Edward Ring's Erben, Maschinenfabrik und Kesselmiede in Zürich 2 erstellt Anlagen zum Dämpfen von Harthölzern.

Auf Frage 1199. Waschmaschinen liefert und montiert: Ingenieurbureau Albert Surber, Zürich-Wollishofen.

Auf Frage 1199. Wenden Sie sich betr. Waschmaschine an die Maschinenfabrik U. Ammann A.-G., Langenthal.

Auf Frage 1199. Waschmaschinen für elektrischen Antrieb liefern E. Pünter & Cie., Zürich.

Auf Frage 1199. Waschmaschine für direkten Elektromotor-Antrieb liefern Gebr. Wyß, Biron (Luzern).

Submissions- und Stellen-Anzeiger.

Schweizer. Bundesbahnen, Kreis II. Bau eines Sand- u. Wellenschuppens im neuen Lokomotivdepot Biel.

WILH. BAUMANN HORGEN



Rolladen. Rolljalousien. Jalousieläden. Rollschutzwände

Gegründet 1860

2770b

Zuteilung nur samthast an einen Unternehmer. Pläne 2c. im Bureau der Bauleitung für den Bahnhofumbau Biel, Brühlstrasse 15 in Madrech. Abgabe der Pläne gegen Hinterlegung von 3 Fr. Angebote mit der Aufschrift „Sand- und Wellenschuppen Lokomotivdepot Biel“ bis 20. Februar an die Kreisdirektion II in Basel.

Schweizer. Bundesbahnen, Kreis II. Erd-, Maurer-, Verputz- und Kanalisationsarbeiten, Zimmer-, Spengler- und Dachdeckerarbeiten für den neuen Güterbahnhof in Thun. Pläne 2c. im Hochbaubureau der Generaldirektion in Bern, Dienstgebäude Brückfeld, Mittelstr. 43, Zimmer 17, sowie im Bureau des Hochbauführers in Thun im neuen Bahnhofgebäude (je von 15 bis 17 Uhr). Angebote mit Aufschrift „Güterbahnhof in Thun. Maurer-, Zimmer-, Spengler- oder Dachdeckerarbeiten“ bis 12. Februar an die Kreisdirektion II in Basel.

Schweizer. Bundesbahnen, Kreis V. Lieferung von ca. 35,000 Hängeklemmen, 1800 Drahtklemmen für 6 mm Draht, 2000 Drahtverbindungsklemmen, 5600 Spurhalterklemmen, 5000 Spurhalterrohre usw. für die elektrischen Fahrleitungen auf der Strecke Luzern-Basel. 1. Gruppe: Drahtklemmen aus Bronze oder Weichguss; 2. Gruppe: Drahtklemmen aus Eisen; 3. Gruppe: Gerade und gebogene Spurhalterrohre, Luftweichen für halbbengliche und englische Ausweichungen. Für die Herstellung kommen in Betracht: 1. Gruppe: Metallgießereien und Armaturenfabriken; 2. Gruppe: Mechanische Schlossereien, mechan. Werkstätten, Presswerke und Maschinenfabriken; 3. Gruppe: Mechan. Werkstätten und Maschinenfabriken. Zeichnungen und Lieferungsbedingungen beim Leitungsbureau in Luzern. Die Kosten der Pläne betragen für Gruppe 1 Fr. 2.50, für Gruppe 2 Fr. 6.— und für Gruppe 3 Fr. 4.—. Die Beträge sind einzahlbar auf Postcheckrechnung VII 119 der S. B. W. Kreiskasse V in Luzern. Angebote mit der Aufschrift „Drahtklemmen“ bis 28. Februar an die Kreisdirektion V in Luzern.

Schweiz. Bundesbahnen, Kreis V. Erd-, Maurer-, Zimmer-, Dachdecker- und Schlosserarbeiten für ein Transformatorhäuschen im neuen Zoll- und Güterbahnhof in Chiasso. Pläne 2c. im Hochbaubureau des Oberingenieurs im Verwaltungsbau in Luzern (Zimmer 35) und im Bureau der Bauleitung in Chiasso. Bezug der Pläne gegen Bezahlung von Fr. 2.50. Angebote mit der Aufschrift „Transformatorhäuschen Chiasso“ bis 20. Februar an die Kreisdirektion V in Luzern.

Zürich. Gemeinde Rüschberg. Erweiterung des Gasleitungssystems im Wächlerquartier. (Länge 300 m, Zw. 100 bis 120 mm). Pläne 2c. auf dem Gemeinde-Ingenieur-bureau. Offerten bis 9. Febr. an Gemeinderat Herzer.

Bern. Gemeinde Laufen. Erweiterung des Leitungssystems der Wasserversorgung u. Hydrantenanlage. Öffnen und Eindecken von ca. 860 m Graben, Montage der Röhrenleitungen, Versetzen von 12 Heberflur-Hydranten und Schiebern 2c. Pläne 2c. auf der Gemeindschreiberei. Offerten mit der Aufschrift „Wasserversorgung“ bis 12. Februar an die Gemeindschreiberei.

Bern. Gemeinnützige Bau- und Wohnungsgesellschaft Thun und Umgebung. Erd-, Maurer-, Zimmer-, Dachdecker-, Spengler-, Gipser-, Maler-, Schreiner-, Schlosser-, Hafner- und sämtliche Installationsarbeiten für die projektierten Wohnbauten. Pläne 2c. vom 5.—7. Februar je von morgens 8 Uhr bis abends 5 Uhr im Bau-bureau Franz Bäuerlin an der mittleren Straße in Thun. Offerten mit Aufschrift „Wohnbauten“ bis 15. Februar an Gemeinderat Otto Loder, Alpenstr. 7, Thun.

Bern. Schwellen-Korporation Nahnflüh. Erstellung eines eisernen Fußsteiges über die Emme in der Oberen bei Rüderswil. Armierter Betonarbeiten, Eisenkonstruktion, Stegbelag, Malerarbeiten. Pläne 2c. bei E. Mühlemann, Architekt, Langnau. Eingaben mit der Aufschrift „Steg in der Oberen“ bis 12. Februar an E. Mühlemann, Architekt, Langnau.

Bern. Maurer-, Zimmer-, Dachdecker-, Schreiner- und Spenglerarbeiten zum Neubau für Arnold Hirt, Weinbau, Füscherz. Pläne 2c. bei Architekt Oskar Binz, Seedorfstr. 20 in Biel. Eingaben bis 15. Februar an den Architekten.

Berne. Commune de Fontenais. Captage de la source dite „La Fontaine“ avec station de pompe; conduite de refoulement de 100 mm au réservoir, longueur 1100 à 1200 m. Conditions au bureau de l'adjoint Fleury à Villars sur Fontenais. Offres avec la mention „Soumission pour station de pompe“ au dit adjoint pour le 15 février.

Luzern. Malerarbeiten für d. Priesterseminar Luzern. Offertenformulare bei der Bauleitung, Fr. Felder, Architekturbureau, Waldstätterstrasse 29, Luzern.

Schwyz. Brunnengengesellschaft Siebnen. Öffnen und Zudecken von ca. 1200 m Graben für die Wasserleitung im Nafthal, Liefern und Legen von ca. 1200 m la eisernen 1 Zoll Wasserleitungsröhren, gut geteert, event. auch anderer Qualität. Eingaben bis 20. Februar an den Präsidenten der Genossenschaft, Pius Hegner. Bedingungen daselbst.

Schwyz. Erstellung von circa 90 m Gartengeländer aus Stabeisen, 50 m Geländer aus starkem Drahtgeflecht und