

Zeitschrift: Illustrierte schweizerische Handwerker-Zeitung : unabhängiges Geschäftsblatt der gesamten Meisterschaft aller Handwerke und Gewerbe
Herausgeber: Meisterschaft aller Handwerke und Gewerbe
Band: 38 (1922)
Heft: 45

Buchbesprechung: Literatur

Nutzungsbedingungen

Die ETH-Bibliothek ist die Anbieterin der digitalisierten Zeitschriften auf E-Periodica. Sie besitzt keine Urheberrechte an den Zeitschriften und ist nicht verantwortlich für deren Inhalte. Die Rechte liegen in der Regel bei den Herausgebern beziehungsweise den externen Rechteinhabern. Das Veröffentlichen von Bildern in Print- und Online-Publikationen sowie auf Social Media-Kanälen oder Webseiten ist nur mit vorheriger Genehmigung der Rechteinhaber erlaubt. [Mehr erfahren](#)

Conditions d'utilisation

L'ETH Library est le fournisseur des revues numérisées. Elle ne détient aucun droit d'auteur sur les revues et n'est pas responsable de leur contenu. En règle générale, les droits sont détenus par les éditeurs ou les détenteurs de droits externes. La reproduction d'images dans des publications imprimées ou en ligne ainsi que sur des canaux de médias sociaux ou des sites web n'est autorisée qu'avec l'accord préalable des détenteurs des droits. [En savoir plus](#)

Terms of use

The ETH Library is the provider of the digitised journals. It does not own any copyrights to the journals and is not responsible for their content. The rights usually lie with the publishers or the external rights holders. Publishing images in print and online publications, as well as on social media channels or websites, is only permitted with the prior consent of the rights holders. [Find out more](#)

Download PDF: 23.01.2026

ETH-Bibliothek Zürich, E-Periodica, <https://www.e-periodica.ch>

jenigen der Vorjahre. Da die jetzige Ofenanlage, die vor 24 Jahren erstellt worden ist, in einigen Jahren durch eine neue ersetzt werden muß, wird vorgeschlagen, einen Erneuerungsfonds anzulegen und diesem aus dem Totalbetrag der Abschreibungen eine erste Zuweisung von 50,000 Franken zu machen.

Elektrizitätswerk. Zu Lasten Baukonto werden 255,000 Fr. eingesetzt. Es bildet dies einen weiteren Teilbetrag des durch die Gemeindeabstimmung vom 18. Januar 1920 bewilligten Kredites für Ausbau des städtischen Elektrizitätswerkes im Gesamtbetrage von 2,200,000 Fr. Die Betriebsrechnung zeigt einen Reingewinn von 142,500 Fr., wobei die Abschreibungen in den gleichen Ansätzen wie in den Vorjahren vorgesehen sind.

Die **Straßenbahn** fordert einen Zuschuß der Stadt im Betrage von 109,760 Fr. Erstmals ist zum mindesten ein kleiner Überschuß der Betriebseinnahmen über die Betriebsausgaben in Aussicht genommen, der ungefähr zur Deckung der Einlage in den Erneuerungsfonds reichen dürfte. Die Verzinsung des Anlagekapitals muß immer noch aus allgemeinen Mitteln erfolgen. Es wird sich zeigen, welchen Einfluß die Weiterführung der Linie Deutweg nach Seen auf die Rentabilität ausüben wird.

Literatur.

Tableau des Schweizerischen Bundesrates. Verlag: Art. Institut Orell Füssli in Zürich. Format: 30 × 42 cm. Preis: 2 Fr.

Das wiederum im besten Kunstdruck ausgeführte Gruppenbild des Bundesrates für das Jahr 1923 dürfte aufs neue willkommen sein als ein allgemein beliebter patriotischer Wandschmuck, namentlich für Amtsräume und Geschäftslokale. In der Mitte findet sich zum erstenmal das Bild des Berners Karl Scheurer, der auch als Bundespräsident dem Militärdepartement verdienstvoll wie bisher vorstehen wird. Das neue Tableau kann in jeder Buchhandlung oder direkt vom Verlag bezogen werden.

Aus der Praxis. — Für die Praxis.

Fragen.

NB. Verkauf-, Tausch- und Arbeitsgesuche werden unter diese Rubrik nicht aufgenommen; derartige Anzeigen gehören in den Inseratenteil des Blattes. — Den Fragen, welche „unter Chiffre“ erscheinen sollen, wolle man 50 Stk. in Marken (für Zusendung der Offerten) und wenn die Frage mit Adresse des Fragestellers erscheinen soll, 20 Stk. beilegen. **Wenn keine Marken mitgeschickt werden, kann die Frage nicht aufgenommen werden.**

1202. Wer liefert Maueranstrich, welches die Wände wasser-dicht macht und man darauf tapezieren kann? Offerten unter Chiffre 1202 an die Exped.

1203. Wer liefert Rollenlager für Karren? Länge der Lager 5 cm, Durchmesser 32 mm, Durchmesser der Rollen 4 mm, Durchmesser vom Nocken 16 mm? Preisofferten unter Chiffre W 1203 an die Exped.

1204. Wer liefert Rechteck-Schindeln 150 × 70 × 4 mm? Offerten mit Preisangaben per 1000 Stück unter Chiffre 1204 an die Exped.

1205. Wer erstellt Turbinen für ein Gefälle von 1,90 m und 1000 Sek.-Liter Wassermenge? Wie groß ist der Nuseffekt in PS? Offerten unter Chiffre M 1205 an die Exped.

1206. Wer befaßt sich mit der Filtrierung von Wasser und hat Erfahrung in Kläranlagen? In einer Färberei soll das Seewasser, das oft schlammig ist und namentlich Farbstoffe enthält, vor dem Gebrauche gereinigt werden. Offerten an Weideli & Kressibuch, Architekten, Kreuzlingen.

1207. Wer hat eine Drehbank mit Hohl- und Seitenspindel, 1,50 m Drehlänge, gut erhalten, event. neu, abzugeben? Offerten an Michel, Mechaniker, Uetendorf.

1208. Wer liefert Granit-Marksteine 12/12/65 cm franko Zürich und Umgebung? Offerten unter Chiffre W 1208 an die Expedition.

1209. Wer hätte einen noch gut erhaltenen, event. neuen Leimofen einfacherer Konstruktion abzugeben? Offerten unter Chiffre 1209 an die Exped.

1210. Wer liefert dünne 45 und 60 mm Buchenbretter? Offerten mit Preisangaben an Rud. Häusermann, Möbelschreiner, Seengen (Aargau).

1211. Bin in der Lage, eine neue Sägerei zu erstellen. Kann mir nun ein Kollege mitteilen, welches für mich die vorteilhafteste Kraft wäre, ob Elektrizität, Dieselmotor oder irgend ein anderes System? Die Elektrizität ist erhältlich zu 10 Stk. die Kilowattstunde. Offerten unter Chiffre 1211 an die Exped.

1212. Wer hätte gebrauchten, gut erhaltenen, stationären Benzin-Motor von 2—3 PS abzugeben? Offerten mit genauer Beschreibung unter Chiffre A 1212 an die Exped.

1213. Wer liefert feuerfichere Dachpappe oder chemische Produkte für feuerfichere Anstriche von Dachpappebelag, von prov. Dächern und Schuppen? Offerten unter Chiffre 1213 an die Exped.

1214. Wer liefert neue Bandflüge, 750 mm Rollendurchmesser, mit Kugellager, und neue Dichehobelmaschine, 60—70 cm Messerbreite, runde Sicherheitswelle, Kugellager? Offerten mit Preisangaben unter Chiffre 1214 an die Exped.

1215. Wer liefert Blechschere (Gebelschere) für Bleche bis 11 mm Dicke, Länge der Messer 200 mm? Offerten an J. Maef, mech. Werkstätte, Beven.

1216. Gibt es zur Fabrikation von Holzstellen auch Spezialmaschinen und wer liefert solche? Offerten unter Chiffre 1216 an die Exped.

1217. Wer liefert Sandstrahlgebläse zu Bauzwecken? Offerten unter Chiffre 1217 an die Exped.

1218. Wer liefert la Pitchpine-Mistriemen, 4—5,5 m lang und einseitig gehobelte Estrichbodenbretter in Nut und Feder 27 mm? Offerten unter Chiffre 1218 an die Exped.

1219. Wer erstellt tannene Holzrollen mit durchgehendem Viertel-Loch 34 mm, Rollenlänge 100 cm, Rollendurchmesser 10 cm? Offerten an J. Abegg, Bleicherei, Horgen.

1220. Wer hätte abzugeben 2 gut erhaltene Hebeisen, geeignet für Steinbruch, 1 Lastwinde und 1 Feldschmiede? Offerten mit Preisangaben an Gebr. Düblin, Bauunternehmer, Dittingen.

Antworten.

Auf Frage 1158. Wenden Sie sich an L. L. Sobel, Basel, Güterstraße 219.

Auf Frage 1173. Wenden Sie sich an L. L. Sobel, Basel, Güterstraße 219.

Auf Frage 1177. Dichehobelmaschinen liefert L. L. Sobel, Basel, Güterstraße 219.

Auf Frage 1177. Dichehobelmaschinen von 600—800 mm Hobelbreite liefern Gerber & Cie., Maschinenfabrik, Bern.

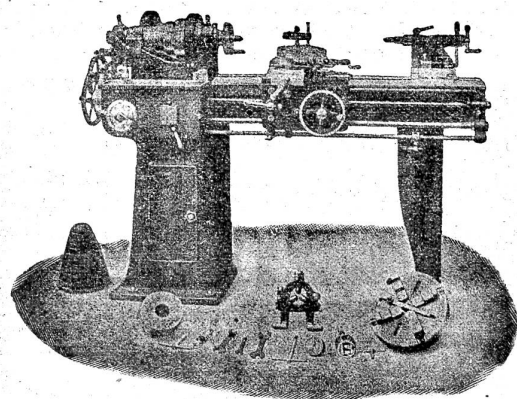
Auf Frage 1177. Neue Dichehobelmaschinen mit 600 und 800 mm Hobelbreite liefert die Maschinenfabrik Rauschenbach A.-G., Schaffhausen.

Auf Frage 1177. Dichehobelmaschinen hat abzugeben: S. Müller-Schneider, Frutigen.

Werkzeug - Maschinen

aller Art

1698



W. Wolf, Ingenieur :: vorm. Wolf & Weiss :: Zürich
Lager und Bureau: Brandschenkestrasse 7.