

Zeitschrift: Illustrierte schweizerische Handwerker-Zeitung : unabhängiges Geschäftsblatt der gesamten Meisterschaft aller Handwerke und Gewerbe

Herausgeber: Meisterschaft aller Handwerke und Gewerbe

Band: 38 (1922)

Heft: 44

Rubrik: Aus der Praxis - für die Praxis

Nutzungsbedingungen

Die ETH-Bibliothek ist die Anbieterin der digitalisierten Zeitschriften auf E-Periodica. Sie besitzt keine Urheberrechte an den Zeitschriften und ist nicht verantwortlich für deren Inhalte. Die Rechte liegen in der Regel bei den Herausgebern beziehungsweise den externen Rechteinhabern. Das Veröffentlichen von Bildern in Print- und Online-Publikationen sowie auf Social Media-Kanälen oder Webseiten ist nur mit vorheriger Genehmigung der Rechteinhaber erlaubt. [Mehr erfahren](#)

Conditions d'utilisation

L'ETH Library est le fournisseur des revues numérisées. Elle ne détient aucun droit d'auteur sur les revues et n'est pas responsable de leur contenu. En règle générale, les droits sont détenus par les éditeurs ou les détenteurs de droits externes. La reproduction d'images dans des publications imprimées ou en ligne ainsi que sur des canaux de médias sociaux ou des sites web n'est autorisée qu'avec l'accord préalable des détenteurs des droits. [En savoir plus](#)

Terms of use

The ETH Library is the provider of the digitised journals. It does not own any copyrights to the journals and is not responsible for their content. The rights usually lie with the publishers or the external rights holders. Publishing images in print and online publications, as well as on social media channels or websites, is only permitted with the prior consent of the rights holders. [Find out more](#)

Download PDF: 08.01.2026

ETH-Bibliothek Zürich, E-Periodica, <https://www.e-periodica.ch>

werden sonderbarerweise Vorkehrungen gegen Schall- und Wärmeleitung identifiziert, das heißt, es wird unrichtigerweise gegen beides die gleichen Abwehrmittel angewendet und dadurch im einen Fall kein rechter Wärmeschutz, im andern Fall kein rechter Schutz gegen Geräusche, Gespräche und Lärm erzielt.

Eine wirksame, schallichere Konstruktion für Scheidewände von nur 7,5 cm Dicke ist folgende:

Von der Eisenbetondecke zum Boden werden Drähte gespannt und straff angezogen. Eine gesteppte Matte aus Seegras oder Holzwole zwischen dünner Emballage wird zwischen den Drähten durchgezogen und befestigt. Darauf werden beidseitig Gipsplatten mit Klammern an die Drähte befestigt und mit einem Gipsüberzug versehen.

Eine andere Verbesserung bisheriger Zustände in Miethäusern oder Bureaugebäuden betrifft die gemeinsame Heizung. Ein Thermostat regelt die Wärmezufuhr vollständig automatisch. Es genügt, den Zeiger eines Ziffernblattes auf die exakt gewünschte Temperatur zu stellen, damit der Apparat den Raum auf diesen Wärmegrad heizt und auf demselben erhält. Klopfen der Röhren wegen Überheizen oder ungenügendes Heizen ist ausgeschlossen. E. K.

Literatur.

Seltamer Abend. Kleine Prosa von Katharina Fries. Preis: Gebunden 3 Fr. Verlag: Art. Institut Orell Füßli, Zürich.

Die feinfühligste Dichterin, der man diese Skizzenammlung verdankt, geht ihre durchaus eigenen Wege, sowohl bei der Wahl und der Beschreibung des jeweiligen Milieus, als auch bei der außerordentlichen präzisen Darstellung intimster seelischer Vorgänge. Ein jedes dieser Prosastücke, nicht nur der „Seltame Abend“, der den Gesamttitel hergab, macht uns mit Menschen und Dingen vertraut, die irgendwie — doch immer im vornehmen Sinne des Wortes — seltsam sind und uns unfehlbar zu interessieren vermögen. Mit schlichten, künstlerisch feineren Mitteln hat hier Katharina Fries einen Stimmungsgehalt geschaffen, wie er nur echter Dichtung eigen sein kann.

Aus der Praxis. — Für die Praxis.

Fragen.

NB. Verkauf-, Tausch- und Arbeitsgesuche werden unter diese Rubrik nicht aufgenommen; derartige Anzeigen gehören in den Inseratenteil des Blattes. — Den Fragen, welche „unter Chiffre“ erscheinen sollen, wolle man 50 Cts. in Marken (für Zusendung der Offerten) und wenn die Frage mit Adresse des Fragestellers erscheinen soll, 20 Cts. beilegen. Wenn keine Marken mitgeschickt werden, kann die Frage nicht angenommen werden.

1175. Wer hat gut erhaltene, kombinierte Eisenschere und Stanze für circa 8 mm dickes Eisen abzugeben? Offerten an Biene A.-G., Binikon (Zürich).

1176. Wer hätte gebrauchte Glocke, dienlich zu Schulzwecken, Durchmesser ca. 30 cm, abzugeben? Offerten mit Preis und Skizze an Postfach Nr. 4, Bietleren b. Biel.

1177. Wer hätte abzugeben eine Dichebelmaschine von 600 bis 800 mm Hobelbreite? Offerten unter Chiffre 1177 an die Expd.

1178. Wer hätte abzugeben einen Rollgang mit Hartgüßläufer, 900—1200 mm Durchmesser, 350—500 mm breit, Tischplatte ca. 200 mm Durchmesser? Offerten unter Chiffre 1178 an die Expd.

1179. Wer liefert eiserne Formen für die Zementwarenfabrikation? Offerten unter Chiffre 1179 an die Expd.

1180. Wer fabriziert Bauschrauben nach Angaben bei Abnahme von ca. 1000 Stück? Offerten an B. Bollmann, Werkzeugfabrik, Kriens.

1181. Wer liefert 2 neue einreihige oder zweireihige Kugellager zum Stellen, wenn möglich Selbststellende, 50 mm Bohrung; ferner 2 Riemenscheiben für Voll und Leer, 200—250 mm Durchmesser, 40 mm Bohrung, zwei hölzerne zweiteilige 200 40 mm? Offerten an B. Holliger, Boniswil (Aargau).

1182. Wer liefert gebrauchte, eventuell neue Entstaubungsanlage für Bandsägen und Holzschleifmaschinen? Offerten an B. Holliger, Boniswil (Aargau).

1183. Wer liefert neu oder gebraucht je 2 Stück Planschen-Schieber von 250 und 300 mm Durchgang für 1—2 Atm. Druck? Offerten unter Chiffre 1183 an die Expd.

1184. Wer hätte 1 kombinierte Abriht- und Dichebelmaschine, 45—50 cm breit, sowie 1 Bandsäge, Rollendurchmesser ca. 70 cm, beide neu oder gebraucht, abzugeben? Offerten mit Preisangaben an Jos. Zühlmann, Wagnermeister, Marbach (Zug.)

1185. Wer hätte eine Knochenmühle, neu oder gebraucht, mittlere Größe, abzugeben? Offerten mit Preisangabe an Ant. Zemp, mech. Wagnerei, Entlebuch.

1186. Wer liefert Brennholz? Offerten unter Chiffre 1186 an die Expd.

1187. Wer hätte abzugeben 1 Druckluftbehälter von 3 bis 4 Atm., Inhalt 1 m³, wenn auch gebraucht? Offerten unter Chiffre 1187 an die Expd.

1188. Wer hätte 1 Teilapparat für Fräsmaschine abzugeben, Spindelhöhe circa 150 mm oder mehr? Offerten an J. Bucher, Mechaniker, Mettmenstetten.

1189. Wer hätte 1 Zentrifugal-Pumpe, circa 500 Minuten-Liter, abzugeben? Offerten unter Chiffre 1189 an die Expd.

1190. Wer hätte einen 8 oder 10 PS Drehstrom-Motor mit Schleifringanker und Bürstenabhebe-Vorrichtung, 250 Volt, neu oder gut erhalten, mit Anläufer und Schaltkasten, Fabrikat B. B. C. oder Derlikon, abzugeben? Offerten unter Chiffre 1190 an die Expd.

1191. Wer hätte eine gut erhaltene, starke, komplette Kehl- und Zapfenschneidmaschine mit Längenschneidvorrichtung neuester Konstruktion, und einen gebrauchten Leinofen abzugeben? Offerten unter Chiffre 1191 an die Expd.

1192. Wer liefert galvanisierte Rohre zur Vergrößerung einer Spänetransportanlage mit Bogenstücken und Abzweigungen, circa 20 m, 28—30 cm Durchmesser? Offerten an S. Nebi, Schreiner, Huttwil.

1193. Wer liefert sauber geschnittene Tannenlätchen 15×30 mm, in Längen von 1—3 m? Offerten an Gottl. Trachsel, Schreiner, Rainbrüel, Frutigen.

1194. Wer liefert sofort Rundkopfschrauben 27/80? Offerten an J. Brägger & Söhne, Mattwil.

1195. Wer hat gut erhaltenen, großen Holzschopf abzugeben? Offerten mit Preisangaben unter Chiffre 1195 an die Expd.

1196. Wer erstellt Anlagen zum Dämpfen von Harthölzern? Offerten unter Chiffre 1196 an die Expd.

1197. Wer liefert neue oder gebrauchte Stemm-Maschine für Treppenwangen? Offerten an C. Peikert's Erben, Zug.

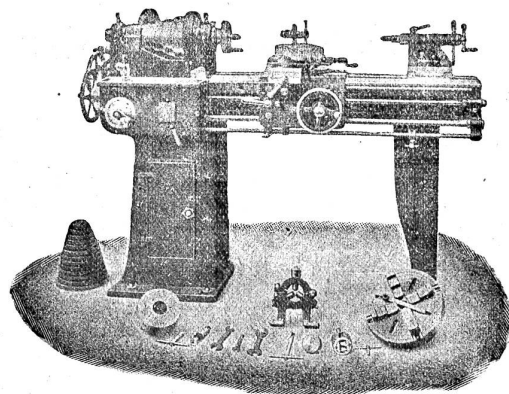
1198. Wer liefert gut erhaltenen Elektromotor von circa 1—3 HP, 500 Volt, 50 Perioden? Offerten mit Preisangaben an A.-G. Baugeschäft, Root (Zürich).

1199. Wer liefert und montiert Waschmaschinen für mechanischen, elektr. Antrieb? Verfügbare Raumböhe 2,30 m, Länge für die Maschine ca. 2,50 m, Tiefe (Breite) für die Maschine ca. 1,10 m? Detaillierte Offerten unter Chiffre 1199 an die Expd.

Werkzeug - Maschinen

aller Art

1698



W. Wolf, Ingenieur :: vorm. Wolf & Weiss :: Zürich
Lager und Bureau: Brandschenkestrasse 7.

1200. Wer liefert saubere Radfelgen in Eichenholz 105 bis 110 mm, oder Fledlinge, sowie durrez, eschenes Wagnerholz von 6—10 cm Dicke? Offerten mit Preisangaben an Rob. Fällner, Wagnerei, Ebikon (Luzern).

1201. Wer liefert Gipsfächerli (Gipsfächerlatten), circa 3 1/2 bis 4 1/2 cm breit? Offerten mit Preis unter Chiffre 1201 an die Exped.



Asphalt-

und Cementarbeiten aller Art

Trottoirs, Keller- und Brauerei-Böden, Terrassen, Korridore
Remisen, Magazine, Durchfahrten etc.

Asphaltierung von Kegelbahnen

Stallböden	Plättli-Böden	2027b
Asphalt-Parkett	Asphalt-Blei-Isolierplatten	zu Isolierungen.
Dachpapp-Dächer	Holzpfasterungen	

Mehrjährige Garantie für alle Arbeiten.

KOCH & C^{ie}, E. Baumberger & Koch
Asphalt- und Zementgeschäft, BASEL.

Antworten.

Auf Frage 1125. Bandsäge mit Kugellager, 75 cm Rollendurchmesser, hat abzugeben: Rudolf Leibacher, Rosenbergr. 58c, St. Gallen.

Auf Frage 1140. Eine transportable Gebirgs-Säge für Afford-Arbeiten, event. mietweise, hat abzugeben: Herm. Knecht, Gflegwiler b. Interlaken.

Auf Frage 1147. Amboße liefert die Firma Robert Goldschmidt, Zürich 2, Schanzeneggstrasse 3.

Auf Frage 1147. Amboße liefern Robert Aebi & Cie. A.-G., Zürich 1.

Auf Frage 1147. Amboße hat abzugeben: L. L. Sobel, Basel.

Auf Frage 1147. Gut erhaltenen Amboß, 140 kg schwer, liefert S. Bernheim-Boegli, Maschinen und Werkzeuge, Bern.

Auf Frage 1147. Amboße liefern Rud. Brenner & Cie. in Basel.

Auf Frage 1150. Feilböcke für Gattersägen liefert S. Müller-Schneider, Frutigen.

Auf Frage 1150. Wenden Sie sich an L. L. Sobel, Basel.

Auf Frage 1151. Wenden Sie sich an L. L. Sobel, Basel.

Auf Frage 1152. Neue 2 PS Motore mit Luftkühlung liefert U. Ammann, Maschinenfabrik A.-G., Langenthal.

Auf Frage 1152. Den gewünschten Motor haben vorrätig: Robert Aebi & Cie. A.-G., Zürich 1.

Auf Frage 1152. Benzin-Motoren liefert die „Rubag“ A.-G., Seidengasse 16, Zürich.

Auf Frage 1152. Gebrauchte Benzin-Motoren hat abzugeben: S. Müller-Schneider, Frutigen.

Auf Frage 1152. Benzin-Motor von 3 HP liefert Joseph Wormser, Zürich.

Auf Frage 1152. Wenden Sie sich an die Maschinenfabrik vormals Holzschetter & Hegi, Manessestrasse 190, Zürich 3.

Auf Frage 1152. Neue oder gut erhaltene, gebrauchte Benzin-Motoren 3 PS haben abzugeben: Würgler, Kleiser & Mann, Albstrieden-Zürich.

Auf Frage 1155. Wenden Sie sich an das Gundeldinger Laboratorium, Basel, Güterstrasse 219.

Auf Frage 1158. Komb. Abriht- und Dichebelmaschinen mit runder Messerwelle liefern Rud. Brenner & Cie., Basel.

Auf Frage 1158. Komb. Abriht- und Dichebelmaschinen mit Einriemenantrieb und Friktionsvorschub liefern Fischer & Süssert, Maschinen und Werkzeuge für die Holzindustrie, Basel 1.

Auf Frage 1158. Komb. Hobelmaschinen liefert die Maschinenfabrik vormals Holzschetter & Hegi, Manessestrasse 190, Zürich 3.

Auf Frage 1058. Die A.-G. Olma Landquarter Maschinenfabrik Olten hat gebrauchte, kombin. Abriht- und Dichebelmaschinen mit runder Welle abzugeben.

Auf Frage 1158. Gebrauchte komb. Hobelmaschinen liefert S. Müller-Schneider, Frutigen (Bern).

Auf Frage 1158. Die Maschinenfabrik Gerber & Cie. in Bern hat neue und gebrauchte kombin. Abriht- und Dichebelmaschinen mit runder Messerwelle, 400—450 mm Hobelbreite, abzugeben.

Auf Frage 1158. Die Maschinenfabrik vorm. Holzschetter & Hegi, Manessestrasse 190, Zürich 3, liefert Hobelmaschinen.

Auf Frage 1158. Neue Abriht- und Dichebelmaschinen, kombiniert und in Einzelausführung, mit runder Messerwelle, Hobelbreite 450 oder 600 mm, liefert die Maschinenfabrik Rauschenbach A.-G., Schaffhausen.

Auf Frage 1163. Die Maschinenfabrik vorm. Holzschetter & Hegi, Manessestrasse 190, Zürich 3, hat geeigneten Einfachgang abzugeben.

Auf Frage 1163. Einfachgang hat S. Müller-Schneider in Frutigen abzugeben.

Auf Frage 1163. Die A.-G. Olma Landquarter Maschinenfabrik Olten liefert einfache Gattersägen.

Auf Frage 1163. Die Maschinenfabrik vorm. Holzschetter & Hegi, Manessestrasse 190, Zürich 3, hat einen kleineren Einfachgang abzugeben.

Auf Frage 1163. Einfachgänge mit und ohne Vollgatter-einfach liefern Fischer & Süssert, Maschinen und Werkzeuge für die Holzindustrie, Basel 1.

Auf Frage 1165. Zweiteilige eiserne Schmierringe hat abzugeben: Spieß-Kern, Mechaniker, Sissach.

Auf Frage 1165. Zweiteilige Schmierringe für Ringschmierlager liefern Rud. Brenner & Cie., Basel.

Auf Frage 1165. Die Maschinenfabrik Gerber & Cie. in Bern hat zweiteilige Schmierringe für Ringschmierlager abzugeben.

Auf Frage 1165. Zweiteilige Schmierringe liefert die Maschinenfabrik vorm. Holzschetter & Hegi, Manessestr. 190, Zürich 3.

Auf Frage 1170. Bandsägerollen-Überzüge aus Kork liefern die Schweiz. Kork- und Isoliermittelwerke Dürrenäsch (Murgau).

Auf Frage 1170. Die A.-G. Olma Landquarter Maschinenfabrik Olten liefert Bandsägerollen und Bandsägebänder.

Auf Frage 1170. Die gewünschten Bandsägerollen mit Belag liefern Fischer & Süssert, Maschinen und Werkzeuge für die Holzindustrie, Basel 1.

Auf Frage 1173. Neue Kugelmühlen liefert die Maschinenfabrik U. Ammann A.-G., Langenthal.

Auf Frage 1173. Gerber & Cie., Maschinenfabrik, Bern, haben eine gebrauchte, gut erhaltene Sulzer-Dampfmaschine für 120 PS abzugeben.

Submissions- und Stellen-Anzeiger.

Eidgenossenschaft. Schreinerarbeiten (Mobiliar) für ein Laboratorium für Entomologie in der Versuchsanstalt für Obst-, Wein- und Gartenbau in Wädenswil. Pläne etc. im Bureau der eidg. Bauinspektion in Zürich (Clausiusstrasse 37) je nachm. 2—6 Uhr. Offerten mit der Aufschrift „Angebot für Versuchsanstalt Wädenswil“ bis 5. Februar an die Direktion der eidg. Bauten in Bern.

Eidgenossenschaft. Schreinerarbeiten zum Werkstattgebäude mit Großfluggelhalle in Dübendorf. Pläne etc. bei der eidg. Bauinspektion in Zürich, Clausiusstrasse 37, je nachmittags 2—6 Uhr. Notstandsarbeiten. Offerten mit Aufschrift „Angebot für Schreinerarbeiten Dübendorf“ bis 6. Februar an die Direktion der eidg. Bauten in Bern.

Schweizer. Bundesbahnen, Kreis II. Bau eines Sand- u. Wellenschuppens im neuen Lokomotivdepot Biel. Zuteilung nur samthast an einen Unternehmer. Pläne etc. im Bureau der Vuleitung für den Bahnhofumbau Biel, Brühlstrasse 15 in Madretsch. Abgabe der Pläne gegen Hinterlegung von 3 Fr. Angebote mit der Aufschrift „Sand- und Wellenschuppen Lokomotivdepot Biel“ bis 20. Februar an die Kreisdirektion II in Basel.

Schweizer. Bundesbahnen, Kreis II. Erd-, Maurer-, Verputz- und Kanalarbeiten, Zimmer-, Spengler- und Dachdeckerarbeiten für den neuen Güterschuppen in Thun. Pläne etc. im Hochbaubureau der Generaldirektion in Bern, Dienstgebäude Brückfeld, Mittelstr. 43, Zimmer 17, sowie im Bureau des Hochbauführers in Thun im neuen Bahnhofgebäude (je von 15 bis 17 Uhr). Angebote mit Aufschrift „Güterschuppen in Thun, Maurer-, Zimmer-, Spengler- oder Dachdeckerarbeiten“ bis 12. Februar an die Kreisdirektion II in Basel.

Schweizer. Bundesbahnen, Kreis II. Schreinerarbeiten für das neue Gütergebäude des Bahnhofes Biel. Pläne etc. bei Architekten Moser & Schürch in Biel (je von 10 bis 12 Uhr). Angebote mit der Aufschrift „Gütergebäude Biel“ bis 9. Februar an die Kreisdirektion II in Basel.

Schweizer. Bundesbahnen, Kreis III. Schutzbach in Holzkonstruktion und Betonboden auf der Verladerrampe der Versandhalle im Güterbahnhof Zürich. Pläne etc. im Hochbaubureau des Obergeringieurs im alten Rohmaterialbahnhof in Zürich 4. Angebote mit Aufschrift „Schutzbach Güterbahnhof Zürich“ bis 8. Februar an die Kreisdirektion III in Zürich.

Zürich. Allgemeine Baugegenossenschaft Zürich. Kunststein-, Granit-, Zimmer-, Spengler- und Dachdeckerarbeiten zu 10 Miethäusern an der Schaffhauserstrasse in Zürich 6. Pläne etc. je nachm. 2—4 Uhr im Baubureau Lettenholz-Walberstrasse 17 in Zürich 2. Offerten mit Aufschrift „Submission Schaffhauserstrasse“ bis 9. Februar an den Präsidenten der A. B. Z., Alb. Hintermeister, Wirmensdorfstr. 264, Zürich 3.