

Zeitschrift: Illustrierte schweizerische Handwerker-Zeitung : unabhängiges Geschäftsblatt der gesamten Meisterschaft aller Handwerke und Gewerbe

Herausgeber: Meisterschaft aller Handwerke und Gewerbe

Band: 38 (1922)

Heft: 44

Buchbesprechung: Literatur

Nutzungsbedingungen

Die ETH-Bibliothek ist die Anbieterin der digitalisierten Zeitschriften auf E-Periodica. Sie besitzt keine Urheberrechte an den Zeitschriften und ist nicht verantwortlich für deren Inhalte. Die Rechte liegen in der Regel bei den Herausgebern beziehungsweise den externen Rechteinhabern. Das Veröffentlichen von Bildern in Print- und Online-Publikationen sowie auf Social Media-Kanälen oder Webseiten ist nur mit vorheriger Genehmigung der Rechteinhaber erlaubt. [Mehr erfahren](#)

Conditions d'utilisation

L'ETH Library est le fournisseur des revues numérisées. Elle ne détient aucun droit d'auteur sur les revues et n'est pas responsable de leur contenu. En règle générale, les droits sont détenus par les éditeurs ou les détenteurs de droits externes. La reproduction d'images dans des publications imprimées ou en ligne ainsi que sur des canaux de médias sociaux ou des sites web n'est autorisée qu'avec l'accord préalable des détenteurs des droits. [En savoir plus](#)

Terms of use

The ETH Library is the provider of the digitised journals. It does not own any copyrights to the journals and is not responsible for their content. The rights usually lie with the publishers or the external rights holders. Publishing images in print and online publications, as well as on social media channels or websites, is only permitted with the prior consent of the rights holders. [Find out more](#)

Download PDF: 07.01.2026

ETH-Bibliothek Zürich, E-Periodica, <https://www.e-periodica.ch>

werden sonderbarerweise Vorkehrungen gegen Schall- und Wärmeleitung identifiziert, das heißt, es wird unrichtigerweise gegen beides die gleichen Abwehrmittel angewendet und dadurch im einen Fall kein rechter Wärmeschutz, im andern Fall kein rechter Schutz gegen Geräusche, Gespräche und Lärm erzielt.

Eine wirksame, schallichere Konstruktion für Scheidewände von nur 7,5 cm Dicke ist folgende:

Von der Eisenbetondecke zum Boden werden Drähte gespannt und straff angezogen. Eine gesteppte Matte aus Seegras oder Holzwole zwischen dünner Emballage wird zwischen den Drähten durchgezogen und befestigt. Darauf werden beidseitig Gipsplatten mit Klammern an die Drähte befestigt und mit einem Gipsüberzug versehen.

Eine andere Verbesserung bisheriger Zustände in Miethäusern oder Bureaugebäuden betrifft die gemeinsame Heizung. Ein Thermostat regelt die Wärmezufuhr vollständig automatisch. Es genügt, den Zeiger eines Ziffernblattes auf die exakt gewünschte Temperatur zu stellen, damit der Apparat den Raum auf diesen Wärmegrad heizt und auf demselben erhält. Klopfen der Röhren wegen Überheizen oder ungenügendes Heizen ist ausgeschlossen. E. K.

Literatur.

Seltamer Abend. Kleine Prosa von Katharina Fries. Preis: Gebunden 3 Fr. Verlag: Art. Institut Orell Füssli, Zürich.

Die feinfühligste Dichterin, der man diese Skizzenammlung verdankt, geht ihre durchaus eigenen Wege, sowohl bei der Wahl und der Beschreibung des jeweiligen Milieus, als auch bei der außerordentlichen präzisen Darstellung intimster seelischer Vorgänge. Ein jedes dieser Prosastücke, nicht nur der „Seltame Abend“, der den Gesamttitel hergab, macht uns mit Menschen und Dingen vertraut, die irgendwie — doch immer im vornehmen Sinne des Wortes — seltsam sind und uns unfehlbar zu interessieren vermögen. Mit schlichten, künstlerisch feineren Mitteln hat hier Katharina Fries einen Stimmungsgehalt geschaffen, wie er nur echter Dichtung eigen sein kann.

Aus der Praxis. — Für die Praxis.

Fragen.

NB. Verkauf-, Tausch- und Arbeitsgesuche werden unter diese Rubrik nicht aufgenommen; derartige Anzeigen gehören in den Inseratenteil des Blattes. — Den Fragen, welche „unter Chiffre“ erscheinen sollen, wolle man 50 Cts. in Marken (für Zusendung der Offerten) und wenn die Frage mit Adresse des Fragestellers erscheinen soll, 20 Cts. beilegen. Wenn keine Marken mitgeschickt werden, kann die Frage nicht angenommen werden.

1175. Wer hat gut erhaltene, kombinierte Eisenschere und Stanze für circa 8 mm dickes Eisen abzugeben? Offerten an Biene A.-G., Binikon (Zürich).

1176. Wer hätte gebrauchte Glocke, dienlich zu Schulzwecken, Durchmesser ca. 30 cm, abzugeben? Offerten mit Preis und Skizze an Postfach Nr. 4, Bietlerlen b. Biel.

1177. Wer hätte abzugeben eine Dichehobelmaschine von 600 bis 800 mm Hobelbreite? Offerten unter Chiffre 1177 an die Expd.

1178. Wer hätte abzugeben einen Rollengang mit Hartgüßläufer, 900—1200 mm Durchmesser, 350—500 mm breit, Eisplatte ca. 200 mm Durchmesser? Offerten unter Chiffre 1178 an die Expd.

1179. Wer liefert eiserne Formen für die Zementwarenfabrikation? Offerten unter Chiffre 1179 an die Expd.

1180. Wer fabriziert Bauerschrauben nach Angaben bei Abnahme von ca. 1000 Stück? Offerten an B. Bollmann, Werkzeugfabrik, Kriens.

1181. Wer liefert 2 neue einreihige oder zweireihige Kugellager zum Stellen, wenn möglich Selbststellende, 50 mm Bohrung; ferner 2 Nienmenseiben für Voll und Leer, 200—250 mm Durchmesser, 40 mm Bohrung, zwei hölzerne zweiteilige 200 40 mm? Offerten an B. Holliger, Boniswil (Aargau).

1182. Wer liefert gebrauchte, eventuell neue Entstaubungsanlage für Bandsägen und Holzschleifmaschinen? Offerten an B. Holliger, Boniswil (Aargau).

1183. Wer liefert neu oder gebraucht je 2 Stück Planschen-Schieber von 250 und 300 mm Durchgang für 1—2 Atm. Druck? Offerten unter Chiffre 1183 an die Expd.

1184. Wer hätte 1 kombinierte Abriht- und Dichehobelmaschine, 45—50 cm breit, sowie 1 Bandsäge, Rollendurchmesser ca. 70 cm, beide neu oder gebraucht, abzugeben? Offerten mit Preisangaben an Jos. Zihlmann, Wagnermeister, Marbach (Zug.)

1185. Wer hätte eine Knochenmühle, neu oder gebraucht, mittlere Größe, abzugeben? Offerten mit Preisangabe an Ant. Zemp, mech. Wagnerei, Entlebuch.

1186. Wer liefert Brennholz? Offerten unter Chiffre 1186 an die Expd.

1187. Wer hätte abzugeben 1 Druckluftbehälter von 3 bis 4 Atm., Inhalt 1 m³, wenn auch gebraucht? Offerten unter Chiffre 1187 an die Expd.

1188. Wer hätte 1 Teilapparat für Fräsmaschine abzugeben, Spindelhöhe circa 150 mm oder mehr? Offerten an J. Bucher, Mechaniker, Mettmensitten.

1189. Wer hätte 1 Zentrifugal-Pumpe, circa 500 Minuten-Liter, abzugeben? Offerten unter Chiffre 1189 an die Expd.

1190. Wer hätte einen 8 oder 10 PS Drehstrom-Motor mit Schleifringanker und Bürstenabhebe-Vorrichtung, 250 Volt, neu oder gut erhalten, mit Anläufer und Schaltkasten, Fabrikat B. B. C. oder Derlikon, abzugeben? Offerten unter Chiffre 1190 an die Expd.

1191. Wer hätte eine gut erhaltene, starke, komplette Kehl- und Zapfenschneidmaschine mit Längenschniddorrichtung neuester Konstruktion, und einen gebrauchten Leinofen abzugeben? Offerten unter Chiffre 1191 an die Expd.

1192. Wer liefert galvanisierte Rohre zur Vergrößerung einer Spänetransportanlage mit Bogenstücken und Abzweigungen, circa 20 m, 28—30 cm Durchmesser? Offerten an S. Nebi, Schreiner, Huttwil.

1193. Wer liefert sauber geschnittene Tannenlätchen 15×30 mm, in Längen von 1—3 m? Offerten an Gottl. Trachsel, Schreiner, Rainbrüel, Frutigen.

1194. Wer liefert sofort Rundkopfschrauben 27/80? Offerten an J. Brägger & Söhne, Mattwil.

1195. Wer hat gut erhaltenen, großen Holzschopf abzugeben? Offerten mit Preisangaben unter Chiffre 1195 an die Expd.

1196. Wer erstellt Anlagen zum Dämpfen von Harthölzern? Offerten unter Chiffre 1196 an die Expd.

1197. Wer liefert neue oder gebrauchte Stemm-Maschine für Treppenwangen? Offerten an C. Peikert's Erben, Zug.

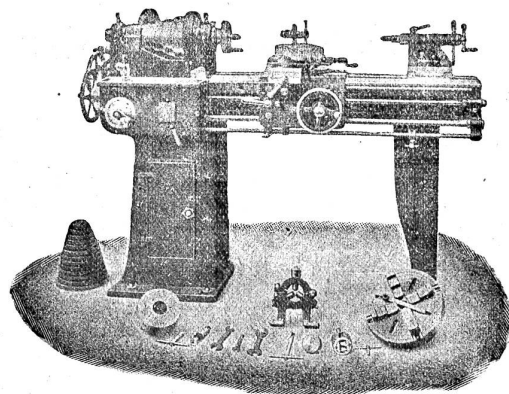
1198. Wer liefert gut erhaltenen Elektro-Motor von circa 1—3 HP, 500 Volt, 50 Perioden? Offerten mit Preisangaben an A.-G. Baugeschäft, Root (Zürich).

1199. Wer liefert und montiert Waschmaschinen für mechanischen, elektr. Antrieb? Verfügbare Raumböhe 2,30 m, Länge für die Maschine ca. 2,50 m, Tiefe (Breite) für die Maschine ca. 1,10 m? Detaillierte Offerten unter Chiffre 1199 an die Expd.

Werkzeug - Maschinen

aller Art

1698



W. Wolf, Ingenieur :: vorm. Wolf & Weiss :: Zürich
Lager und Bureau: Brandschenkestrasse 7.