

<b>Zeitschrift:</b>	Illustrierte schweizerische Handwerker-Zeitung : unabhängiges Geschäftsblatt der gesamten Meisterschaft aller Handwerke und Gewerbe
<b>Herausgeber:</b>	Meisterschaft aller Handwerke und Gewerbe
<b>Band:</b>	38 (1922)
<b>Heft:</b>	43
<b>Rubrik:</b>	Submissions- und Stellen-Anzeiger

### **Nutzungsbedingungen**

Die ETH-Bibliothek ist die Anbieterin der digitalisierten Zeitschriften auf E-Periodica. Sie besitzt keine Urheberrechte an den Zeitschriften und ist nicht verantwortlich für deren Inhalte. Die Rechte liegen in der Regel bei den Herausgebern beziehungsweise den externen Rechteinhabern. Das Veröffentlichen von Bildern in Print- und Online-Publikationen sowie auf Social Media-Kanälen oder Webseiten ist nur mit vorheriger Genehmigung der Rechteinhaber erlaubt. [Mehr erfahren](#)

### **Conditions d'utilisation**

L'ETH Library est le fournisseur des revues numérisées. Elle ne détient aucun droit d'auteur sur les revues et n'est pas responsable de leur contenu. En règle générale, les droits sont détenus par les éditeurs ou les détenteurs de droits externes. La reproduction d'images dans des publications imprimées ou en ligne ainsi que sur des canaux de médias sociaux ou des sites web n'est autorisée qu'avec l'accord préalable des détenteurs des droits. [En savoir plus](#)

### **Terms of use**

The ETH Library is the provider of the digitised journals. It does not own any copyrights to the journals and is not responsible for their content. The rights usually lie with the publishers or the external rights holders. Publishing images in print and online publications, as well as on social media channels or websites, is only permitted with the prior consent of the rights holders. [Find out more](#)

**Download PDF:** 21.02.2026

**ETH-Bibliothek Zürich, E-Periodica, <https://www.e-periodica.ch>**

Auf Frage 1131. Die Maschinenfabrik Gerber & Cie. in Bern hat neue und gebrauchte komb. Hobelmaschinen und Bandsägen abzugeben.

Auf Frage 1131. Neue kombin. Abriecht- und Dichebelmaschinen mit 450 und 600 mm Hobelbreite liefert die Maschinenfabrik Rauschenbach A.-G., Schaffhausen.

Auf Frage 1131 und 1132. Kombinierte Hobelmaschinen und Bandsägen liefert S. Müller-Schneider, Frutigen (Bern).

Auf Frage 1131 und 1132. Kombin. Abriecht- und Dichebelmaschinen, sowie Bandsägen liefern Rud. Brenner & Cie. in Basel ab Lager.

Auf Frage 1131 und 1132. Kombin. Abriecht- und Dichebelmaschinen, sowie Bandsägen hat abzugeben die „Rubag“ A.-G., Seidengasse 16, Zürich.

Auf Frage 1131, 1132 und 1136. Gebrauchte Abriecht- und Dichebelmaschinen und Bandsägen liefert L. E. Sobel, Basel.

Auf Frage 1132. Die Maschinenfabrik Rauschenbach A.-G. in Schaffhausen liefert neue Abriechtmaschinen 450 und 600 mm breit, Dichebelmaschine 600 mm breit.

Auf Frage 1132. Neue und gebrauchte Abriechtobelmaschinen 45–50 cm breit, sowie Dichebelmaschinen 600 mm liefert Gerber & Cie., Maschinenfabrik, Bern.

Auf Frage 1132. Abriechtmaschinen als auch Dichebelmaschinen liefert die Firma Fischer & Süssert, Maschinen und Werkzeuge für die Holzindustrie, Basel 1.

Auf Frage 1132. Abriechtobelmaschinen und Dichebelmaschinen liefern A. Müller & Cie., Maschinenfabrik, Brugg.

Auf Frage 1132. Abriechtobel- und Dichebelmaschinen liefert die Maschinenfabrik vorm. Holzschetter & Hegi, Manessestrasse 190, Zürich 3.

Auf Frage 1132. Die A.-G. Olma Landquarter Maschinenfabrik Olten hat abzugeben Abriechtmaschinen und Dichebelmaschinen.

Auf Frage 1134. Bodenriemen und Krallentäfer liefern Bobmann & Müller, Hobelwerk, Luzern.

Auf Frage 1135. Gewünschten Motor liefern Raegi & Egli, Stauffacherplatz, Zürich 4.

Auf Frage 1135. Elektromotoren liefert die „Rubag“ A.-G., Seidengasse 16, Zürich.

Auf Frage 1136. Abriechtmaschinen, Dichebelmaschinen, als auch komb. Hobelmaschinen liefern Fischer & Süssert, Maschinen und Werkzeuge für die Holzindustrie, Basel 1.

Auf Frage 1136. Die A.-G. Olma Landquarter Maschinenfabrik Olten hat abzugeben Dichebelmaschinen, Abriechtmaschinen, kombinierte Abriecht-Dichebelmaschinen.

Auf Frage 1136. Hobelmaschinen und auch kombinierte liefert die Maschinenfabrik vormals Holzschetter & Hegi, Manessestrasse 190, Zürich 3.

Auf Frage 1136. Dichebelmaschine, sowie kombin. Dichebelmaschine, 600 mm Hobelbreite und Abriechtmaschine 600 mm breit, mit Kugellagerung, liefert die Maschinenfabrik Rauschenbach A.-G., Schaffhausen.

Auf Frage 1136. Wenden Sie sich an die Firma Gerber & Cie., Bern.

Auf Frage 1136. Abriecht- und Dichebelmaschinen liefert S. Müller-Schneider, Frutigen.

Auf Frage 1136. Holzbearbeitungsmaschinen liefert die „Rubag“ A.-G., Seidengasse 16, Zürich.

Auf Frage 1136. Dichebelmaschinen, Abriechtmaschinen, sowie komb. Abriecht- und Dichebelmaschinen mit Kugellagerung liefern Rud. Brenner & Cie., Basel.

Auf Frage 1137. Gewünschten Motor erhalten Sie bei Raegi & Egli, Stauffacherplatz, Zürich 4.

Auf Frage 1138. Bodenriemen und Krallentäfer liefern Bobmann & Müller, Hobelwerk, Luzern.

Auf Frage 1140. Vierkant-Hobelmessern hat abzugeben die Maschinenfabrik vorm. Holzschetter & Hegi, Manessestr. 190, Zürich 3.

Auf Frage 1140. Die A.-G. Olma Landquarter Maschinenfabrik Olten kann Ihnen eine Vierkant-Hobelwelle mit und ohne Lager abgeben.

Auf Frage 1140. Vierkant-Hobelwelle hat abzugeben: Joh. Reinhard, Holzwarenfabrik, Saffeln.

Auf Frage 1140. Wenden Sie sich an die Firma Gerber & Cie., Bern.

Auf Frage 1040. Gebrauchte Vierkant-Hobelwellen hat abzugeben: S. Müller-Schneider, Frutigen.

Auf Frage 1142. Bandsägerollen-Weberzüge liefern in jeder Breite: Arnold Karli & Cie., Eisenwaren, Zürich, Zimmstr. 117.

prix de fr. 5. Offres avec la mention „Offre pour le bâtiment de service de Puidoux“ à la Direction du 1er arrond., à Lausanne, pour le 5 février.

**Schweizer. Bundesbahnen, Kreis III. Schreinerarbeiten, Wand- und Bodenbeläge mit Platten und Hartholzböden für das Dienstgebäude im Bahnhof Aarau.** Pläne zc. im Hochbaubureau des Oberingenieurs im alten Rohmaterialbahnhof in Zürich 4. Angebote mit Aufschrift „Lokomotivdepot Aarau“ bis 5. Februar an die Kreisdirektion III in Zürich.

**Zürich. Organisationskomitee des 11. Schweizer Arbeiter-Turn- und Sportfestes in Zürich. Mietweise Lieferung einer größeren Festhütte mit Bühne, Küche, Bureau und Abortanbau zc. und einer großen Bierhütte, sowie der Turn- und Sportplatzumfriedung.** Angebote an den Präsidenten des Baukomitees, Dr. Weilemann, Zürich 6, Stolzstr. 42. Nähere Auskunft daselbst.

**Zürich. Wasserversorgung Sombrechtikon. Liefern und Legen von Gussröhren 100 mm, 850 m, Formstücke, 8 Hydranten, 3 Schieber, Hauszuleitungen zc., Grabarbeit 930 m.** Offerten unter Aufschrift „Wasserleitung Rennweg“ bis 30. Januar an Präsident J. Dändliker.

**Bern. Versorgung des ordentlichen Dach- und Brunnenunterhaltes, sowie Lieferung der Dachziegel für die Staatsgebäude des Kantons Bern, ohne die Stadt Bern, während der nächsten Vertragsperiode von drei Jahren. Formulare auf den betreffenden Amtschaffnerereien und auf den Pfarrämtern. Eingaben mit Aufschrift „Angebot für Dach- und Brunnenunterhalt“ bis 31. Januar an die Baudirektion des Kantons Bern in Bern.**

**Bern. Landwirtschaftl. Schule Rütli. Wiederaufbau des Wohnhauses und der Scheune. 1. Wohnhaus: Gipfer-, Schreiner- und Spenglerarbeiten, Zentralheizung, Lichtinstallation; 2. Scheune: Erd-, Maurer-, Zimmer-, Dachdecker- und Spenglerarbeiten. Pläne zc. bis 31. Januar auf dem Kantonsbauamt in Bern (Münsterplatz 3) je vormittags 8–12 Uhr. Angebote unter Aufschrift „Rütli landw. Schule, Angebot für Bauarbeiten“ bis 31. Januar abends 6 Uhr an die Kant. Baudirektion in Bern.**

**Bern. Obergerichtliches Landeschießen Langenthal, 16.–24. Juni 1923. Mietweise Lieferung einer Festhütte für 1200–1400 Sitzplätze. Offerten mit genauer Beschreibung der Hütte und Beilage eines Planes bis 15. Februar an den Präsidenten des Baukomitees, Doktor Egger, Architekt, Langenthal.**

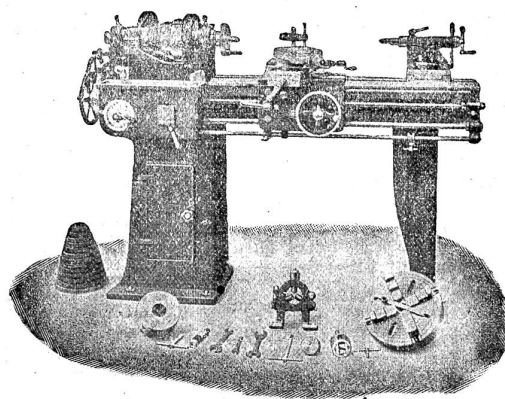
**Bern. Schulhausumbau Herbligen. Erd-, Maurer-, Zimmer-, Spengler-, Dachdecker-, Schreiner-, Gipfer-, Maler-, Hafner- u. Schlosserarbeiten, Wasser- und elektr. Lichtinstallation. Pläne zc. in der Gemeindeschreiberei. Offerten unter Aufschrift „Schulhausumbau Herbligen“ bis 31. Januar an Gutsbesitzer Chr. Schwander.**

**Schwyz. Sämtliche Bauarbeiten zum Kinotheater mit Bühne samt Werkstatt und Wohnung für C. Noll, Malermeister, Siebnen. Pauschalofferten bis 5. Februar an den Bauherrn. Plan zc. bei der Bauleitung, Mr. Abbühl-Egli, Architekt, Siebnen.**

## Werkzeug - Maschinen

aller Art

1698



W. Wolf, Ingenieur :: vorm. Wolf & Weiss :: Zürich  
Lager und Bureau: Brandchenkestrasse 7.

## Submissions- und Stellen-Anzeiger.

**Chemins de fer fédéraux, 1er arrondissement.** Construction du bâtiment de service de la sous-station électrique de Puidoux. Gypserie, peinture et serrurerie. Plans, etc. au bureau N° 75 du bâtiment d'admin. N° 1, à la Razole, à Lausanne. Remise des plans de serrurerie pour le

**Glarus.** Neubau der Handwerkerschule in Glarus. Schlosser- und Kunstfeinanzarbeiten, keramische und Steinholzbeläge, Parfettarbeiten, Storenlieferung. Auskaut im Architekturbureau H. Leuzinger, Glarus. Eingaben bis 26. Januar an den Präsidenten der schult. Baukommission, Staatsanwalt J. Schlittler, Glarus.

**Glarus.** Schulhaus-Neubau Hättingen. Verputz-, Gips-, Schlosser-, Schreiner-, Steinholz-, Platten-, Parfett-, Maler- und Tapezierarbeiten, Einoleumbeläge und Rolladenlieferung. Pläne zc. im Bureau von Walcher & Blöchliger, Architekten in Rapperswil. Eingaben mit entsprechender Aufschrift bis 31. Januar 18 Uhr an den Präsidenten der Baukommission, Regierungsrat M. Sefti in Hättingen.

**Solothurn.** Wasserversorgungs- und Hydrantenanlage der Gemeinde Lohn. 2565 m Gußröhrenleitung, Grabarbeit, 20 Oberflurhydranten, Hauszuleitungen und Hausinstallationen. Notstandsarbeit. Pläne zc. bei Gemeindeamann Strauß oder in dessen Abwesenheit im Restaurant Wyß. Offerten mit Aufschrift „Offerte für die Wasserversorgung“ bis 31. Januar an Gemeindeamann Strauß in Lohn.

**Solothurn.** Wohn- und Geschäftshaus der Geschwister Emma & Robert Schaad, Gemeindefachmann, beim Bahnhof C. S. B. in Biberist. Erd-, Maurer-, Zement-, Zimmer-, Dachdecker- und Spenglerarbeiten. Pläne zc. je vormittags bei der Bauleitung, A. Stuber, Bauführer, Biberist (Tel. 11.17). Eingaben bis 31. Januar an die Bauleitung.

**Solothurn.** Zweifamilienhaus für Frau Wittwe Kaufmann-Allemann, Arbeitslehrerin, beim Bahnhof C. S. B. in Biberist. Erd-, Maurer-, Zement-, Zimmer-, Dachdecker- und Spenglerarbeiten. Pläne zc. bei der Bauleitung, A. Stuber, Bauführer, Biberist. Eingaben bis 31. Januar an die Bauleitung.

**St. Gallen.** Neubau des Bürgerheimes in Warten. Lieferung der eiserne Bettstellen, verschiedene Zimmermöbel, Obermatrassen zc. Pläne zc. auf dem Bureau in Weite (Heumühle). Eingaben mit der Aufschrift der Arbeitsgattung an Präsident J. Gabathuler in Almoos bis 29. Januar, vormittags 11 Uhr.

**St. Gallen.** Gemeinde Ebnat. Erweiterung der Hydrantenanlage im „Ader“. Notstandsarbeit. Circa 560 m Grabarbeiten, 505 m gußeiserne Muffenröhren (von Roll), diverse Formstücke, Strakenschieber und drei Oberflurhydranten. Offerten mit Aufschrift „Hydrantenanlage im Ader“ bis 3. Februar an Präsident Schlatter in Ebnat. Eingabeformulare daselbst.

**St. Gallen.** Maurer- und Zimmerarbeiten, Kies- und Sandfuhr zum Neubau für Ernst Müller jg. in Weite. Eingabefrist bis 31. Januar.

**Aargau.** Schulhaus-Neubau Mühlin. Schreinerarbeiten. Pläne zc. auf dem Schulhausbureau. Offerten unter Aufschrift „Schulhausneubau“ bis 3. Februar an die Gemeindefanzlei.

**Aargau.** Gemeinde Zurzach. Erweiterung der Wasserversorgung und der Pumpenwerkstätte. Neuer Pumpenschacht, Platz für 3 Pumpen, Schachttiefe bis 18 80 m unter Terrain; arm. Reservoir (einkammerig), 400 m³ Inhalt. Notstandsarbeit. Pläne zc. auf der Gemeindefanzlei. Offerten mit Aufschrift „Offerte für die Wasserversorgung“ bis 10. Februar an Gemeindeamann Dr. Moor.

**Aargau.** Schulhausbau Umiken. Sanitäre Anlage, Schlosser-, Maler- und Tapezierarbeiten, Plästerung. Pläne zc. bei Architekt Joh. Girt in Baden (Rathauskeller 1. Stock). Eingaben mit Aufschrift „Schulhausbau“ bis 1. Februar an den Gemeinderat Umiken.

**Thurgau.** Wohnhaus-Neubau von Franz Steiner, Holz- und Kohlenhandlung, Weinfelden. Verputz-, Glaser-, Schreiner-, Säger-, Schlosser-, Maler- und Tapezierarbeiten, Beschläglieferung, Bodenbeläge (Holz und Plättli), sanitäre Anlage, elektrische Installation. Pläne zc. bei der Bauleitung, A. Wächle, Architekturbureau, Weinfelden. Offerten bis 28. Januar an den Bauherrn.

**Thurgau.** Bau der Schmiedewerkstatt für A. Vetterli, Fuß- und Wagenschmied in Mettlen. Erd-, Maurer-, Zimmer-, Dachdecker-, Spengler- u. Glaserarbeiten. Plan zc. bei Anton Raggenbass, Zimmermeister in Mettlen. Offerten bis 1. Februar an den Bauherrn.

**Vaud.** Commune d'Eppesses. Pose d'une canalisation en tuyaux Mannesmann de 125 mm de diam. (long. 330 m), et d'un borne-hydrant. Conditions au bureau de Félix Conne, géom. off. à Chexbres, et chez Gustave Bovard, municipal à Eppesses, qui recevra les offres pour le 31 janvier.

**Valais.** Commune de Vétroz. Construction d'un réservoir de 200 m³. Conditions chez Urbain Germanier, président à Magnot. Délai le 27 janvier.

**Valais.** Commune de Val d'Illeaz. Construction des cibles pour la Société militaire de tir. Conditions chez Rey Mermet Antoine. Offres au conseil pour le 30 janvier.

**Wallis.** Bürgergemeinde Saas-Fee. Bau zweier Hütten auf der Hannigalpe. Pläne zc. beim Präsidenten. Eingabefrist bis 27. Januar.

## Vorarbeiter

der Holzwarenbranche, findet bei kleinerer finanzieller Beteiligung **gute Existenz** in florierendem Spezialgeschäft der Holzwarenbranche.

Detaillierte Offerten mit Angabe der bisherigen Tätigkeit, Alter, Photographie, Ansätze und Höhe der finanziellen Beteiligung unter Chiffre B 358 an die Exped.

In mechanische Zimmerei- u. Schreinererei, wird ein tüchtiger

## Glaser- und Schreinerpolier

welcher im Aufriss und Detail selbständig ist,

**per sofort gesucht.**

Offerten mit Lohnansprüchen unter Chiffre H Z 336 an die Expedition



## Gesucht:

Selbständiger, junger

## Zimmerparlier

der die Fähigkeit besitzt, eine Zimmerei mit ca. 4–6 Mann selbständig zu leiten.

Offerten unter Chiffre S 278 an die Expedition.



**PATENT-BUREAU**  
Wihl Reinhard Zürich  
Stampfenbachstr. 73. 109

## Lehrstelle gesucht

## Burschen

18 Jahre alt, bei tüchtigem Zimmermeister. Offerten an

**K. Giger, Lehrer**  
Teufen (App.). 330

Junger Mann, 34 Jahre alt, ledig und reformiert, **sucht**

## Werkstatt

zu pachten,

wenn möglich auf dem Land. Suchender hat etwas Installations-Werkzeug, auch für Spengler. Könnte auch kleine Landwirtschaft dazu übernehmen.

Gefl. Offerten unter Chiffre M 390 an die Exped.

## Zu verkaufen:

1 bereits neuer **7 PS**

## MOTOR

fahrbar mit Gestell, 250 V., 20 m Kabel, Drehstrom. 395

**Gemeinderat Benken**  
(St. Gallen).

## Drahtstiften

ca. 1000 kg, in verschiedenen Stärken, nur 1a. Qual.

**zu kaufen gesucht.**

Offerten an 287

**E. Joss, Baumeister**  
Rüschlikon.

## Zu verkaufen:

330 Stämme stehendes, schönes, schlankes

## Tannenholz

ca. 680 m³ Inhalt, 1/2 Weiss-tannen, 1/2 Rottannen.

Offerten sub Chiffre W 349 an die Exp.