

Zeitschrift:	Illustrierte schweizerische Handwerker-Zeitung : unabhängiges Geschäftsblatt der gesamten Meisterschaft aller Handwerke und Gewerbe
Herausgeber:	Meisterschaft aller Handwerke und Gewerbe
Band:	38 (1922)
Heft:	41
Rubrik:	Verschiedenes

Nutzungsbedingungen

Die ETH-Bibliothek ist die Anbieterin der digitalisierten Zeitschriften auf E-Periodica. Sie besitzt keine Urheberrechte an den Zeitschriften und ist nicht verantwortlich für deren Inhalte. Die Rechte liegen in der Regel bei den Herausgebern beziehungsweise den externen Rechteinhabern. Das Veröffentlichen von Bildern in Print- und Online-Publikationen sowie auf Social Media-Kanälen oder Webseiten ist nur mit vorheriger Genehmigung der Rechteinhaber erlaubt. [Mehr erfahren](#)

Conditions d'utilisation

L'ETH Library est le fournisseur des revues numérisées. Elle ne détient aucun droit d'auteur sur les revues et n'est pas responsable de leur contenu. En règle générale, les droits sont détenus par les éditeurs ou les détenteurs de droits externes. La reproduction d'images dans des publications imprimées ou en ligne ainsi que sur des canaux de médias sociaux ou des sites web n'est autorisée qu'avec l'accord préalable des détenteurs des droits. [En savoir plus](#)

Terms of use

The ETH Library is the provider of the digitised journals. It does not own any copyrights to the journals and is not responsible for their content. The rights usually lie with the publishers or the external rights holders. Publishing images in print and online publications, as well as on social media channels or websites, is only permitted with the prior consent of the rights holders. [Find out more](#)

Download PDF: 22.02.2026

ETH-Bibliothek Zürich, E-Periodica, <https://www.e-periodica.ch>

Mk. 80,660; 4. Klasse Mk. 72,594; 5. Klasse Mk. 64,528; 6. Klasse Mk. 56,462.

Teures Eichenholz. Wie man uns berichtet, wurde bei einem Verkauf aus Speßart-Forstämtern in Würzburg für auserlesenes Eichenstammholz (für Zwecke der Furnierherstellung) 1. Klasse bis zu Mk. 1,150,000 per m³ ab Wald erzielt.

Verschiedenes.

† **Schreinermeister Jakob Peter in Strengelbach** (Aargau) starb plötzlich im Alter von 43 Jahren.

† **Zimmermeister Joh. Wättinger in Mammern** (Thurgau) starb am 4. Januar im Alter von 64 Jahren.

Heimatschutz. Der Vorstand der thurgauisch-kantonalen Vereinigung für Heimatschutz versammelte sich in Frauenfeld, um vor Jahreschluß noch einige laufende Geschäfte zu erledigen und zugleich die Arbeiten des kommenden Jahres zu besprechen. Mit Befriedigung nahm er die Mitteilung des Präsidenten, Architekt Kaufmann in Frauenfeld, entgegen, daß der stattliche Turmhof in Steckborn nunmehr nach den Ratschlägen der Vereinigung renoviert wird. Die Mauer wird nicht verputzt, sondern nur ausgefugt, wodurch ihre massigen Kieselsteine noch besser zur Geltung kommen. Das Holzwerk erhält eine Bemalung von flammendem Braunrot auf Weiß. In Tägersteden kam der Heimatschutz dazu, für eine Dorflinde ein gutes Wort einzulegen; in Eschikon wurde er wegen der Bepflanzung des dortigen kahlen Dorfmoores mit Bäumen zu Räte gezogen. Für die Bepflanzung wurden Vorschläge gemacht, die nicht nur die landschaftliche Schönheit, sondern auch die Interessen der Imker, den Vogelschutz und schließlich auch den Holznutzen berücksichtigen.

Die Subventionierung weiterer Notstandsarbeiten im Kanton St. Gallen. (Korr.). Der Große Rat des Kantons St. Gallen hat mit Beschluß vom 21. Oktober 1922 auf Grund des Bundesratsbeschlusses vom 13. Oktober 1922, für die Subventionierung von Bauarbeiten zwecks Bekämpfung der Arbeitslosigkeit vorläufig einen weiteren Kredit von 200,000 Fr. bewilligt. Insgesamt sind bis heute in diesem Kanton an Subventionen 4,753,500 Fr. ausgerichtet worden.

In einem Kreis Schreiben an die Gemeinderäte gibt der Regierungsrat die neuen Grundsätze bekannt, nach welchen inskünftig Subventionen ausgerichtet werden. Sie weichen, angesichts der beschränkten Mittel, die zur Verfügung stehen, von den früheren wesentlich ab. Der Regierungsrat bezeichnet die Finanzlage des Kantons als bedrohlich und stellt vorab den Grundsatz auf, daß der staatlichen Unterstützung nur eigentliche Notstandsarbeiten teilhaftig werden können, die vornehmlich zum Zwecke der Beschaffung von Arbeitsgelegenheit für Arbeitslose durchgeführt werden, um damit die Arbeitslosenfürsorge von Bund, Kanton und Gemeinden zu entlasten.

Von diesem Gesichtspunkte aus sind folgende Subventionsgrundsätze erlassen worden:

1. Die Verteilung des Kredites erfolgt unter Berücksichtigung der örtlichen Arbeitslosenverhältnisse. Gemeinden ohne oder mit nur wenig Arbeitslosen erhalten keine Subventionen.
2. Tiefbauarbeiten werden vorab berücksichtigt, weil hierbei am meisten ungelernete Arbeitskräfte beschäftigt werden können. Hochbauarbeiten erhalten nur ausnahmsweise eine Unterstützung, d. h. soweit es sich um Bauten handelt, die zu erstellen ohnehin Aufgabe der Öffentlichkeit ist.

3. Private Hochbauarbeiten (Neubauten, sowohl als auch Reparaturen und Renovationen) sind von der Subventionierung grundsätzlich ausgeschlossen.
4. Die prozentualen Subventionen werden abgestuft nach der Eignung der Projekte als Notstandsarbeit.

Für private Hochbauarbeiten werden also keine Subventionen mehr ausgerichtet, womit für das Baugewerbe für das Jahr 1923 schlechte Aussichten geschaffen werden.

Der baufällige Turm des Kluser Schlosses (Solothurn) ist zum Teil eingestürzt. Glücklicherweise kam niemand zu Schaden. Bekanntlich strebt der Historische Verein des Kantons Solothurn die Renovation des malerischen und geschichtlich denkwürdigen Baudenkmales an.

Ein schweizerisches Wohnungsbaunternehmen in Oesterreich. Nach den Wiener Blättern hat ein schweizerisches Konsortium unter Führung von Bankdirektor Wilhelm Ammann in Zürich das Schloß Wilhelmsberg samt Umschlingung von der Güterdirektion des ehemaligen Erzherzogs Leopold Salvator um den Preis von sechseinhalb Milliarden Kronen erworben. 500,000 m² des Besitztums sollen zum Zwecke der Errichtung von ungefähr 1000 kleinen Wohnhäusern parzelliert werden.

Aus der Praxis. — Für die Praxis.

Fragen.

NB. **Verkauf-, Tausch- und Arbeitsgesuche** werden unter diese Rubrik **nicht** aufgenommen; derartige Anzeigen gehören in den **Inseratenteil** des Blattes. — Den Fragen, welche „unter Chiffre“ erscheinen sollen, wolle man **50 Cts.** in Marken (für Zusendung der Offerten) und wenn die Frage mit Adresse des Fragestellers erscheinen soll, **20 Cts.** beilegen. **Wenn keine Marken mitgeschickt werden, kann die Frage nicht aufgenommen werden.**

1092. Wer liefert möglichst lange Pitchpine-Bretter, event. Lärchen, 45–50 mm dick, trocken, event. frisch in Balken? Offerten unter Chiffre 1092 an die Expd.

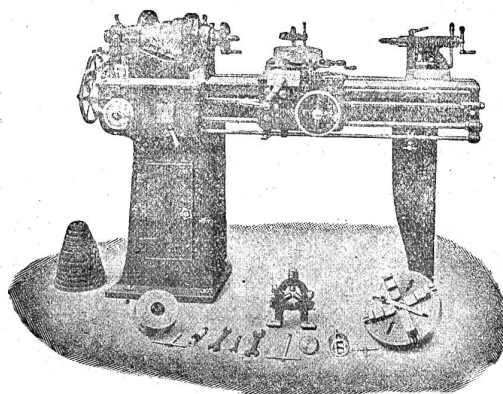
1093. Wer liefert Spindeln zu Schraubstöcken? Offerten an F. Wyß, Säge, Rappell (Olten).

1094. Wer liefert circa 1000 Stück zugeschnittene, tannene Befestigte, 30×30×1500 mm, ast- und rißfrei; ferner einige hundert saubere, tannene Stäbe, 33×33×1800 mm? Offerten unter Chiffre 1094 an die Expd.

Werkzeug - Maschinen

aller Art

1698



W. Wolf, Ingenieur :: vorm. Wolf & Weiss :: Zürich
Lager und Bureau: Brandschenkestrasse 7.

1095. Wer liefert Transportwagen für fahrbaren Motor; Kabel 3 Phasen für 4 PS Motor, fahrbar; 1 Transmissionswelle 30 mm, 3 m lang; 2 Stehlager, 30 mm Bohrung? Offerten mit Preisangabe an Otto Meier, Schmied und Installateur, Gempen (Solothurn).

1096. Wer liefert Fasriemen für Zimmerverschalung, 12 bis 15 cm breit, 16 mm dick, sowie einseitig gehobelte Bretter, 20–30 cm breit, 16 mm dick? Offerten mit Preisen an Fr. Huber, Zimmermeister, Luzern.

1097. Wer hätte abzugeben gut erhaltene Abriecht- mit Dickschleifmaschine 600 mm, Fräse mit Kehl- und Bohrmaschine? Offerten mit genauen Angaben an Ernst Schär, Zimmerei, Moos (Neukirch-Gnatch).

1098. Wer liefert konische Adhäsions-Scheiben mit verschiedenen Durchmessern bis 25 cm? Offerten unter Chiffre 1098 an die Erped.

1099. Wer liefert weiße und gelbweiße 10er, 12er, 15er und 18er Abortschiffeln mit und ohne Spülung? Offerten unter Chiffre 1099 an die Erped.

1100. Ist Bimsand in der Schweiz erhältlich und wer liefert solches? Offerten unter Chiffre H 1100 an die Erped.

1101. Wer liefert neue oder gebrauchte Bandsägefeilmaschine mit Schräntapparat System „Pollmer“ oder „Limar“, sowie 1 Kitzapparat für Bandsägeblätter? Offerten mit Abbildung unter Chiffre 1101 an die Erped.

1102. Wer besorgt die Feuerschweißung eines gebrochenen Amboskes und wie hoch stellen sich die Kosten einer solchen Arbeit für einen Ambos von 200 kg? Offerten unter Chiffre 1102 an die Erped.

1103. Wer hätte gebrauchte, gut erhaltene Bandschleifmaschine, 300 mm Bandsbreite, abzugeben? Offerten unter Chiffre W 1103 an die Erped.

1104. Wer liefert Bambusstäbe, zirka 3 cm dick, zur Konstruktion von Segelflugzeugen? Offerten an M. Strübi, Mechaniker, Oberuzwil.

1105. Wer hätte abzugeben eine gut erhaltene, event. leicht defekte, nach oben konische Gaslaterne, wie sie früher auf Gussfüßen oder Kandelabern angebracht wurden? Gewünschte, aber nicht unbedingte Höhe der Laterne ca. 40 cm. Offerten mit Beschreibung und Preis an E. Müllers Söhne, Lemburg.

1106. Wer liefert Steinbearbeitungsmaschinen aller Art für Marmorgeschäfte? Offerten unter Chiffre 1106 an die Erped.

1107. Wer liefert kleinere Posten dörres Nussbaum-, Eichen-, Kirschbaum- und Buchenholz? Offerten mit Preisangabe an Fritz Ripser, Schreinermeister, Rängengrund b. Trub.

1108. Wer hätte 1 kleinen Drehstrom-Generator für zirka 10–30 Ampères, bei 120 Volt, 50 Perioden, kauf- oder für 3 Monate leihweise abzugeben? Offerten unter Chiffre 1108 an die Erpedition.

1109. Wer liefert 1 dreiseitige Hobelmaschine und 1 Bandsäge samt Zubehör? Offerten an R. Schlittler, Sägerei, Niederurnen (Glarus).

1110. Wer liefert fahrbaren Steinbrecher mit Benzinmotor, Leistung 10–12 m³ per Tag, Gewicht zirka 2000 kg? Offerten mit Preisangaben unter Chiffre 1110 an die Erped.

1111. Wer liefert Sperrholzlatten 5fach, auf Maß geschnitten? Offerten an Schell & Cie., Willisau.

1112. Wer hätte abzugeben: Gebrauchten, gut erhaltenen Elektromotor, Drehstrom, 240 Volt, 2 PS; gebrauchte Hobelwelle für 45 cm Hobelbreite, rund, event. vierkant; Korbbandagen zu Bandsägerollen? Offerten unter Chiffre 1112 an die Erped.

1113. Wer erstellt Holz Trocknungs- und Entstaubungsanlagen? Offerten unter Chiffre 1113 an die Erped.

1114. Wer hätte abzugeben Fahrstuhl für Rollwagen, 600 mm Spur, ca. 2300/1750, gebraucht, gut erhalten? Offerten mit Preisangaben unter Chiffre 1114 an die Erped.

1115. Wer liefert 3–4 Bäume krumm gewachsene, gesunde Klobbretter, 50–55 mm dick, 5–6 m lang, 50–60 cm Durchmesser, Winterfällung 1921/22; ebenso Buchenhälblinge 25 cm Durchmesser? Offerten an J. Hug, mech. Zimmerei, Altketten (Zürich).

Antworten.

Auf Frage 1041. Benzinlötampen liefern Emil Widmer & Cie., Werkzeuge und Maschinen, Zürich 5.

Auf Frage 1042. Blechwalz-Maschinen liefert L. L. Sobel, Basel, Güterstraße 219.

Auf Frage 1043. Nut- und Spindfräser liefert L. L. Sobel, Basel.

Auf Frage 1045. Bauholz-Fräsenwelle und Treibriemen liefert L. L. Sobel, Basel.

Auf Frage 1049. Bandsägen, Drehbänke, Bohrmaschinen und Schraubstöcke liefert L. L. Sobel, Basel.

Auf Frage 1049. Bandsägen, Drehbänke, sowie Schraubstöcke liefern Emil Widmer & Cie., Werkzeuge und Maschinen, Zürich 5.

Auf Frage 1059. Parallel-Schraubstöcke liefern Emil Widmer & Cie., Werkzeuge und Maschinen, Zürich 5.

Auf Frage 1059. Parallel-Schraubstöcke liefert B. Etienne-Häfliger, Werkzeuge, Bremgarten.

Auf Frage 1059. Parallel-Schraubstöcke liefert L. L. Sobel, Basel.

Auf Frage 1060. Kreissägen liefert die Firma Fischer & Süssert, Maschinen und Werkzeuge für die Holzindustrie, Basel 1.

Auf Frage 1063. Automatisch arbeitende Zapfenlochstettenfräsmaschinen liefern Fischer & Süssert, Maschinen und Werkzeuge für die Holzindustrie, Basel 1.

Auf Frage 1064. Kreissägenblätter mit Hakenzahnung für Brennholzfräsen liefert B. Etienne-Häfliger, Werkzeuge, Bremgarten.

Auf Frage 1064. Kreissägenblätter liefern Fischer & Süssert, Basel 1.

Auf Frage 1064. Kreissägenblätter liefert in jeder Zahnung die Firma Bachofen & Cie. in Ulm.

Auf Frage 1064. Kreissägenblätter liefern J. G. Kiener & Wittlin Aktiengesellschaft, Eisenhandlung, Bern.

Auf Frage 1066. Hochdruckturbinen mit 80–82% Nutzeffekt, für Gefälle von 10 m an, baut die Maschinenfabrik Georg Willh. Thurn.

Auf Frage 1066. Hochdruck-Turbinen liefert die Maschinenfabrik Rapperswil A.-G.

Auf Frage 1073. „Peugeot“-Sägen jeder Art liefern J. G. Kiener & Wittlin Aktiengesellschaft, Eisenhandlung, Bern.

Auf Frage 1073. Sägen liefert B. Etienne-Häfliger, Werkzeuge, Bremgarten.

Auf Frage 1075. Drahtkisten zur Herstellung von Kleiderbogenhaken liefert Hans Reinhard, Eigenheim 8, Kriens.

Auf Frage 1075. Drahtkisten zur Herstellung von Kleiderbogenhaken liefern J. G. Kiener & Wittlin Aktiengesellschaft, Eisenhandlung, Bern.

Auf Frage 1077. Zeit- und Zugspindel-Drehbänke liefert L. L. Sobel, Basel.

Auf Frage 1077. Die A.-G. Olma Landquarter Maschinenfabrik Olten hat gebrauchte, gut erhaltene Zeitspindel-Drehbänke abzugeben.

Auf Frage 1077. Drehbänke in gewünschten Dimensionen liefert die Firma Rud. Brenner & Cie. in Basel.

Auf Frage 1078. Zementrohrmodelle liefert die Rollmaterial und Baumaschinen A.-G. „Rubag“, Zürich 1, Seidengasse 16.

Auf Frage 1080. Reservoirs liefert J. Mayoral, Apparatenbau, Zofingen.

Auf Frage 1080. Blechreservoirs liefern Wartmann, Wallette & Cie., Kesselschmiede, Brugg.

Auf Frage 1085. Die A.-G. Olma Landquarter Maschinenfabrik Olten hat eine eventuell zwei fast neue Bürstenholzbohrmaschinen abzugeben.

Auf Frage 1085. Die Maschinenfabrik vorm. Holzschetter & Pegi, Manessestrasse 190, Zürich 3, hat eine einspindlige Bürstenholzbohrmaschine abzugeben.

Auf Frage 1086. Die Maschinenfabrik vorm. Holzschetter & Pegi, Manessestrasse 190, Zürich 3, liefert komb. Hobelmaschinen und Kehlmaschinen.

Auf Frage 1086. Kombi. Abriecht-Dickschleifmaschinen, sowie leichte Kehlmaschinen liefert die Firma Fischer & Süssert, Maschinen und Werkzeuge für die Holzindustrie, Basel 1.

Auf Frage 1086. Kehlmaschinen und komb. Hobelmaschinen liefert S. Müller-Schneider, Maschinen und Werkzeuge, Zrutigen.

Auf Frage 1086. Kehlmaschinen sowie komb. Abriecht- und Dickschleifmaschinen liefern Im-Hof & Cie., Basel.

Auf Frage 1086. Neue Kehlmaschinen, sowie komb. Abriecht- und Dickschleifmaschinen 450–600 mm Hobelbreite, mit Kugellagerung, liefert die Maschinenfabrik Rauschenbach A.-G., Schaffhausen.



WILH. BAUMANN HORGEN

Rolladen. Rolljalousien. Jalousieladen. Rollschutzwände

Gegründet **1860**

Auf Frage 1086. Die A.-G. Olma Landquarter Maschinenfabrik Olten liefert leichte Rehlmaschinen, sowie kombin. Abricht- und Dichebelmaschinen.

Auf Frage 1086. Neue und gebrauchte Rehlmaschinen, Abricht- und Dichebelmaschinen liefert L. L. Sobel, Basel, Güterstrasse 219.

Auf Frage 1089. Dampfkessel aller Art liefern Wartmann, Ballette & Cie., Kesselschmiede, Brugg.

Auf Frage 1089. Niederdruck-Dampfkessel von 4–30 m² Heizfläche liefert F. Mayoral, Apparatenaubau, Zofingen.

Submissions- und Stellen-Anzeiger.

Eidgenossenschaft. Schreinerarbeiten zur Erweiterung des Physikgebäudes der eidg. techn. Hochschule in Zürich. Pläne zc. im Physikgebäude, Zimmer 1b, je nachmittags von 2–5 Uhr. Offerten mit der Aufschrift „Angebot für Physikgebäude Zürich“ bis 15. Januar an die Direktion der eidg. Bauten in Bern.

Schweizer. Bundesbahnen, Kreis II. Zimmer-, Spengler-, Dachdecker-, Glaser- und Malerarbeiten zu den Perrondächern für den neuen Personenbahnhof in Thun. Pläne zc. bei der Bauleitung für den Bahnhofumbau Thun, Niesenstrasse 1. Angebote mit Aufschrift „Perrondächer Thun“ und der betr. Arbeitsgattung bis 15. Januar an die Kreisdirektion II in Basel.

Bern. A.-G. Elektrizitätswerk Wynau in Langenthal. Zimmer-, Spengler-, Dachdecker- (ohne Ziegeleinlieferung) und Glaserarbeiten (Holzfenster mit Glas- und Beschlägellieferung) für die Zentrale des neuen linksufrigen Kraftwerkes an der Aare bei Wynau. Unterlagen zc. bei der Bauleitung in Wynau. Offerten mit der Aufschrift „Zimmer- resp. Glaser- zc. Arbeiten für die neue Zentrale Wynau“ bis 13. Februar an die Bauleitung.

Bern. Schulhausbau Kernenried. Erd-, Maurer-, arm. Beton-, Kanalisations-, Kunststein- u. Zimmerarbeit. Pläne zc. bei Architekt E. Böhler in Burgdorf. Offerten mit Aufschrift „Schulhaus Neubau“ bis 12. Januar an Gotte. Bül in Kernenried, Präsident der Baukommission.

Freiburg. Schulhausanbau in Murten. Sanitäre Anlagen und Wasserinstallationen, Haushydrantenanlage, Schloffer- und Partearbeiten, Rolladen- und Storenlieferung. Pläne zc. bei Architekt Hugo Reutier in Murten. Offerten mit entsprechender Aufschrift bis 18. Januar, vor 16 Uhr, an die Stadtschreiberei Murten.

Basel. Badler Straßenbahnen. Wohnkolonie Dreispitz. Liefern und Verlegen der Wand- und Bodenplättli und Verglasen der Fenster für die Häuser Nr. 50–56. Unterlagen bei Architekt G. Geman, Mittlerestrasse 201. Offerten bis 12. Januar, nachm. 3 Uhr, an die Straßenbahndirektion.

Graubünden. Militärdepartement Graubünden. Lieferung von 90 Aluminiumkochgeschirren 14, 450 Feldflaschen, 570 Eßbestecken, 300 Mannspuzzungen 14. Lieferbar bis Ende August 1923. Ausführung nach Ordnnanz; eidg. Kontrolle jedes einzelnen Stückes. Eingabefrist bis 20. Januar.

Aargau. Pfarrhaus-Neubau der evangel. reform. Diasporagemeinde Freif. Sämtliche Arbeiten. Pauschalofferten mit der Aufschrift „Pfarrhaus“ bis 30. Januar an den Präsidenten der Baukommission, Direktor Roth in Freif. Pläne zc. bei der Bauleitung, Otto Bölscherli, Architekt, Baden.

Thurgau. Einfamilienhaus für Hrn. Leemann, Lokomotivführer in Weinfelden. Erd-, Maurer-, Kunststein-, Zimmer-, Decker- und Spenglerarbeiten. Pläne zc. bei der Bauleitung, A. Bächle, Architekturbureau, Weinfelden. Offerten bis 15. Januar an den Bauherren.

Thurgau. Maurer-, Zimmer-, Dachdecker-, Spengler- und Schmiedearbeiten für die Vergrößerung der Scheune. Pläne zc. bei Jb. Greminger, Gärtner, Buznang. Eingabetermin 14. Januar.

Vaud. Commune de Marchissy. Couverture du chalet de la Riondaz, devant environ 840 m². 1. En eternit; 2. en tôle plate ou ondulée. Offres à la municipalité pour le 18 janvier. Le travail sera exécuté pour le 1er juin. Conditions auprès d'un des membres de la section des montagnes.

DACHPAPPE

Holzcement Klebemasse

Teerfreie Pappe Falzbaupappe

Isolierteppiche Schlackenwolle

Tapezier-Wellpappe zum Isolieren feuchter Wände etc.

Asphalt- und Eisenlacke 119

Carbolineum Isolier-Goudron

GYSEL & CIE, Asphaltfabrik Käfnach HORGEN

Telephon 24 Telegramme: Asphalt Horgen

Zu kaufen gesucht: Vierkantstäbe

2000 Stück	1000	75	55	45	37	mm, konisch geschnitten
2000	1000	70	50	45	37	mm, „ „
2000	900	55	42	39	33	mm, „ „
2000	1360	47	47	47	47	mm
2000	1430	66	46	46	46	mm
1000	330	100	100	100	100	mm
10,000	205	42	26	26	26	mm
3000	515	41	41	41	41	mm.

Alles in Eschenholz, ast-, rissfrei und gesund.

Äusserste Offerten unter Angabe der Lieferfrist unter Chiffre V 76 an die Expedition erbeten.

ZU VERKAUFEN

ein grösseres Quantum schöne

BUCHEN

nach Angabe geschnitten und gedämpft, lieferbar Februar/April.

Offerten sub Chiffre B 5724 an die Exped.

Neue Holzschleifmaschine „RECORD“

zum Patent angemeldet

3926

für 40 bis 80 cm Schleifbreite, für Plan- und Längsschliff

Staunend billig - von 470 bis 550 Fr. - und trotzdem 10 Vorteile.

1a. Schweizerfabrikat. - Durchschlagende Neuerung. - Verlangen Sie ausführliche Prospekte.

J. BOSSHARDT-WEBER, Sägerei und Holzwarengeschäft, FEHRALTORF (Zch.)