

**Zeitschrift:** Illustrierte schweizerische Handwerker-Zeitung : unabhängiges Geschäftsblatt der gesamten Meisterschaft aller Handwerke und Gewerbe

**Herausgeber:** Meisterschaft aller Handwerke und Gewerbe

**Band:** 38 (1922)

**Heft:** 40

**Rubrik:** Aus der Praxis - für die Praxis

### **Nutzungsbedingungen**

Die ETH-Bibliothek ist die Anbieterin der digitalisierten Zeitschriften auf E-Periodica. Sie besitzt keine Urheberrechte an den Zeitschriften und ist nicht verantwortlich für deren Inhalte. Die Rechte liegen in der Regel bei den Herausgebern beziehungsweise den externen Rechteinhabern. Das Veröffentlichen von Bildern in Print- und Online-Publikationen sowie auf Social Media-Kanälen oder Webseiten ist nur mit vorheriger Genehmigung der Rechteinhaber erlaubt. [Mehr erfahren](#)

### **Conditions d'utilisation**

L'ETH Library est le fournisseur des revues numérisées. Elle ne détient aucun droit d'auteur sur les revues et n'est pas responsable de leur contenu. En règle générale, les droits sont détenus par les éditeurs ou les détenteurs de droits externes. La reproduction d'images dans des publications imprimées ou en ligne ainsi que sur des canaux de médias sociaux ou des sites web n'est autorisée qu'avec l'accord préalable des détenteurs des droits. [En savoir plus](#)

### **Terms of use**

The ETH Library is the provider of the digitised journals. It does not own any copyrights to the journals and is not responsible for their content. The rights usually lie with the publishers or the external rights holders. Publishing images in print and online publications, as well as on social media channels or websites, is only permitted with the prior consent of the rights holders. [Find out more](#)

**Download PDF:** 02.10.2025

**ETH-Bibliothek Zürich, E-Periodica, <https://www.e-periodica.ch>**

## Literatur.

**Gewerbefunde der Holzbearbeitung.** Für Schule und Praxis. Band I. Das Holz als Rohstoff. Von Studienprofessor und Oberinspektor J. Großmann. — 2. Neubearbeitete und erweiterte Auflage mit 91 Textabbildungen. (VIII und 140 Seiten) groß 8° kart. Preis: Fr. 6.60. Preisänderung vorbehalten. Verlag von B. G. Teubner in Leipzig und Berlin 1922.

Der auf seinem Fachgebiet bestens bekannte Verfasser bietet aus der Erfahrung seiner langjährigen Lehrtätigkeit Lehrern und Schülern, Meistern und Gehilfen, aber auch dem selbständigen Fachmann in der zunächst neu bearbeiteten und erweiterten Auflage des ersten Bandes ein Lehr- und Handbuch, das „Das Holz als Rohstoff“ nach dem neuesten Stande der Technik so behandelt, wie es für die gedachten Zwecke heute gewünscht werden kann. Zur Darstellung gelangen, veranschaulicht durch zahlreiche Abbildungen im besonderen Wachstum, Bau und Arbeitseigenschaften, Fehler, Krankheiten und Zerstörungen des Holzes, Fällung, Transport und Behandlung des Holzes zur weiteren Verarbeitung, sowie Eigenart und Verwendung der wichtigsten in- und ausländischen Nuthölzer. In der Neuaufgabe dürfte sich die Beschreibung und Zusammenstellung der wichtigsten in- und ausländischen Holzarten nach Güte und Wert, sowie die Angabe über ihr Vorkommen, ihre heutigen Verwendungszwecke und ferner über die heute gebräuchlichen botanischen und handelsüblichen Benennungen als besonders nützlich erweisen.

## Aus der Praxis. — Für die Praxis.

### Fragen.

**NB. Verkauf, Tausch und Arbeitsgesuche werden unter diese Rubrik nicht aufgenommen; derartige Anzeigen gehören in den Inseratenteil des Blattes. — Den Fragen, welche „unter Chiffre“ erscheinen sollen, wolle man 50 Cts. in Marken (für Zusendung der Offerten) und wenn die Frage mit Adresse des Fragestellers erscheinen soll, 20 Cts. beilegen. Wenn keine Marken mitgeschickt werden, kann die Frage nicht angenommen werden.**

**1076.** Wer hätte für einen Auto-Anhängewagen abzugeben: 1 gebrauchte oder neue Patent- oder Schmierachse, mit Räder 1,80—2 m Spurweite, Radhöhe 1—1,20 m, Reifbreite ca. 12 cm, Tragkraft zirka 40 Zentner? Detaillierte Offerten an Rehtate, Fitch & Cie., Baugeschäft, St. Gallen Ost.

**1077.** Wer hätte gebrauchte, gut erhaltene Leitspindel- eventuell Zugspindel-drehbank von 200 mm Spitzhöhe, 315 mm in der Kröpfung, 1100—1200 mm Drehlänge, mit Hohlspindel, samt Vorgelege und Zubehörteilen, abzugeben? Offerten mit Beschreibung unter Chiffre P 1077 an die Exped.

**1078.** Wer hätte abzugeben: Zementrohrmodelle, 20er, 25er und 30er, normale Wandstärke, kreisrund, zum Stehend stampfen, mit je 10 Untermuffen, sehr gut erhaltene, gebrauchte, eventuell neue? Offerten mit Preisen an Gebrüder Piccolin, Zementwarenfabrik, Rindhausen/Greifikon.

**1079.** Wer liefert Zylinderseide für Mühlen? Offerten an W. Roco, Werkzeuge, Olten.

**1080.** Wer hätte abzugeben 1 Blechreservoir, schwarz oder galvanisiert, viereckig oder rechteckig, für Del? Offerten unter Chiffre 1080 an die Exped.

**1081.** Wer hätte abzugeben gut erhaltenen, gebrauchten, großen Steinbrecher, wenn möglich mit 60—80 cm Maulweite? Offerten an G. Bucheli, Sägemerk, Goldau.

**1082.** Wer hat abzugeben gut erhaltenen oder neuen Elektromotor, ca. 1 PS, für Drehstrom, 250 Volt, 50 Perioden, sowie 1 Sperrhorn von zirka 20 kg? Offerten unter Chiffre 1082 an die Exped.

**1083.** Wer hat gut erhaltene Drehbank, ohne Leitspindel, Spindelhöhe wenigstens 26 cm, Spitzweite 120 cm, zur Verwendung als Drückbank, abzugeben? Offerten an Wäschereimaschinenfabrik Gebr. Wäg, Büron.

**1084.** Wer hätte gebrauchte, gut erhaltene Turbine (Girard oder Francis), Gefäll 14 m, Nutzeffekt 4—5 PS, Wasserverbrauch 22—30 Sec.-Liter, abzugeben? Offerten an J. Meienberg, Sägerei, Winterthurl b. Muri (Argau).

**1085.** Wer liefert neu oder gebraucht mehrspindlige Bürsten-hölzerbohrmaschine? Offerten unter Chiffre 1085 an die Exped.

**1086.** Wer liefert neu oder gebraucht kleine, leichte Reblmaschine sowie komb. Abriecht- und Dickschleifmaschine, 450 bis 500 mm breit, mit Kugellagerung? Offerten mit Preis unter Chiffre 1086 an die Exped.

**1087.** Wer liefert sofort ca. 600 lfm. Zoresseisen Nr. 5 in Längen von 2,50—3 m? Offerten mit Preisangaben franko Bahnhof Thun an Jaf. Trachsel, Bauunternehmer, Wattenwil bei Thun.

**1088.** Wer hätte abzugeben neue oder gebrauchte T-Walzen NP 15—20, in ca. 2,50—3 m Länge, 12—15 Stück, sowie ein Bodenplättli-Schneideapparat? Offerten an J. Frei, Maurermeister, Baden (Argau).

**1089.** Wer kann regelmäßig Niederdruckdampfessel von 4—30 m<sup>2</sup> Heizfläche liefern? Offerten mit Preisen unter Chiffre S 1089 an die Exped.

**1090.** Wer liefert Filzkarton 2 oder 4 mm, ca. 400 bzw. 800 m<sup>2</sup>? Offerten an Rob. Meierhofer, Sägerei, Weiach.

**1091.** Wer hätte gebrauchten, gut erhaltenen Wassermotor 1 HP, für Hochdruck von 10—11 Atm., abzugeben? Offerten mit Preisangaben unter Chiffre 1091 an die Exped.



## Asphalt-

### und Cementarbeiten aller Art

Trottoirs, Keller- und Brauerei-Böden, Terrassen, Korridore Remisen, Magazine, Durchfahrten etc.

#### Asphaltierung von Kegelbahnen

Stallböden	Plättli-Böden	2027b
Asphalt-Parkett	Asphalt-Blei-Isolierplatten	zu Isolierungen.
Dachpapp-Dächer	Holzpfälsterungen	
Holzement-Dächer		

Mehrjährige Garantie für alle Arbeiten.

**KOCH & C<sup>ie</sup>**, E. Baumberger & Koch  
Asphalt- und Zementgeschäft, BASEL.

### Antworten.

Auf Frage 1041. Die Firma Rud. Brenner & Cie. in Basel liefert schwedische Benzin-Lampen.

Auf Frage 1042. Blechbiege-Maschinen liefert H. Graf-Buchler, Splügenstraße 12, Zürich 2.

Auf Frage 1043. Nut- und Spundträser zur Herstellung von Faszläfer liefert Rud. Brenner & Cie., Basel.

Auf Frage 1045. Komplette Bauholzkräfen, sowie Kamelhaar- und Baumwolltreibriemen liefert Rud. Brenner & Cie., Basel.

Auf Frage 1049. Bandsägen 700 und 800 mm Rollendurchmesser, sowie Mechaniker-Drehbänke liefert die Firma Rud. Brenner & Cie., Basel.

Auf Frage 1059. Parallel-Schraubstöcke liefert die Firma Rud. Brenner & Cie., Basel.

Auf Frage 1059. Parallel-Schraubstöcke liefert Ed. Huber, Eisenhandlung, Mettmenstetten (Zürich).

Auf Frage 1059. Parallel-Schraubstöcke liefert W. Blau, Werkzeugmaschinen, Narbergergasse 4, Bern.

Auf Frage 1059. Parallel-Schraubstöcke hat abzugeben die „Rubag“ A.-G., Seidengasse 16, Zürich 1.

Auf Frage 1059. Parallelschraubstöcke liefert die Maschinen- und Werkzeugfabrik A.-G. vorm. S. Boffart, Reiden.

Auf Frage 1059. Parallel-Schraubstöcke liefert Heinrich Wertheimer, Zürich 5, Limmatstraße 50.

Auf Frage 1059. Parallel-Schraubstöcke liefert Bachappelle A.-G., Holzwerkzeugfabrik, Kriens (Luzern).

Auf Frage 1060. Kreissägen liefert Rud. Brenner & Cie. in Basel.

Auf Frage 1060. Kreissägen 400 mm Blattdurchmesser liefert die „Rubag“ A.-G., Seidengasse 16, Zürich 1.

Auf Frage 1060. Die A.-G. Olma Landquart Maschinenfabrik Olten liefert Kreissägebälter und Kreissägemaschinen.

Auf Frage 1060. Die Maschinenfabrik vorm. Holzschetter & Hegi, Manessestraße 190, Zürich 3, liefert Tischkreissägen.

Auf Frage 1063. Die A.-G. Olma Landquart Maschinenfabrik Olten liefert Kettenfräsmaschinen.

Auf Frage 1063. Kettenfräsmaschinen liefert die Maschinenfabrik vorm. Holzschetter & Hegi, Manessestraße 190, Zürich 3.

Auf Frage 1063. Die Firma Rud. Brenner & Cie. in Basel liefert Kettenfräsen.

Auf Frage 1064. Die Maschinenfabrik vorm. Holzschetter & Hegi, Manessestraße 190, Zürich 3, liefert Kreissägebälter.

Auf Frage 1064. Kreissägen liefert W. Roed, Olten.  
 Auf Frage 1064. Kreissägenblätter liefert Rud. Brenner & Cie. in Basel.  
 Auf Frage 1064. Kreissägenblätter hat abzugeben: S. Müller-Schneider, Maschinen und Werkzeuge, Frutigen.  
 Auf Frage 1065. Die Firma M. Tschann, Basel, Holzbeinstraße 54, übernimmt Reparaturen oder Neuherstellung von Backöfen.  
 Auf Frage 1073. Das Werkzeuggeschäft W. Roed in Olten liefert Sägen, Fabrikat Peugeot Frères.  
 Auf Frage 1073. Sägen, Marke „Peugeot“, liefert die Maschinenfabrik vorm. Holzschetter & Hegi, Manessestraße 190, Zürich 3.  
 Auf Frage 1073. Sägen liefern Sachappelle A.-G., Holzwerkzeugfabrik, Kriens (Luzern).  
 Auf Frage 1073. Sägenblätter liefert die Firma Rud. Brenner & Cie., Basel.

## Submissions- und Stellen-Anzeiger.

**Eidgenossenschaft.** Ausführung der sanitären Einrichtungen und der Wasserinstallationen im Werkstatgebäude mit Großfluggenhalle in Dübendorf. Pläne zc. je nachmittags von 2—4 Uhr bei der eidg. Bauinspektion in Zürich (Clausiusstraße 37). Offerten mit der Aufschrift „Angebot für sanitäre Einrichtungen in Dübendorf“ bis 8. Januar an die Direktion der eidg. Bauten in Bern.

**Schweizer. Bundesbahnen, Kreis II.** Zimmer-, Spengler-, Dachdecker-, Glaser- und Wasserarbeiten zu den Perrondächern für den neuen Personbahnhof in Thun. Pläne zc. bei der Bauleitung für den Bahnhofumbau Thun, Tiefenstraße 1. Angebote mit Aufschrift „Perrondächer Thun“ und der betr. Arbeitsgattung bis 15. Januar an die Kreisdirektion II in Basel.

**Zürich. Erd-, Maurer-, Zimmer-, Dachdecker-, Spengler- und Schmiedearbeiten, sowie Walzeisenlieferung zu dem Lagerhaus und Autoremise an der Nütgenstraße der „Baubedarf Zürich A.-G.“** Pläne zc. vom 4. Januar an je vormittags von 9—12 Uhr bei der Bauleitung S. Leuenberger, 3. Flückiger, Architekten, Sonnenquai 24, Zürich. Offerten mit entsprechender Aufschrift bis 10. Januar, abends 6 Uhr, an den Bauherrn, „Baubedarf Zürich A.-G.“, Bahnhofstraße 100.

**Zürich. Sanitäre Anlagen, elektrische Beleuchtung, Haustelefonanlage und elektr. Läuseeinrichtung für den Aufbau des Westflügels des Kantonspitals Winterthur.** Unterlagen auf dem kant. Hochbauamt in Zürich 1, Kaspar Escherhaus, 4. Stock, Zimmer 404. Eingabetermin 15. Januar.

**Bern. Einwohner- und Dorfgemeinden Meiringen. Erweiterung der Wasser- und Hydrantenanlage.** a) Bauleitung I: Druckleitung II in gußeisernen Muffenröhren von 180 mm 560 m. Umbanarbeiten im bestehenden Reservoir, Bau eines Gegenreservoirs in arm. Beton in Fienbolgen, 500 m<sup>3</sup> Nutzinhalt, samt Leer- und Heberaufleitung, Druckleitung III in Gußröhren von 180 mm  $\phi$ , circa 550 m, Grabarbeiten für die Druckleitungen II und III, samt 2 Rohrstellen und Galeriestrecke; b) Bauleitung II: Auswechslung der Hochleitung Zeughaus-Krone 120/180 mm 236 m, dito Meiringen—Sand 40/120 mm 503 m, dito Fienbolgen—Hausen 90/120 mm 944 m. Pläne zc. auf der Gemeindeschreiberei Meiringen. Offerten mit der Aufschrift „Wasser- und Hydrantenanlage Meiringen“ bis 12. Januar 18 Uhr an die Wasserkommission Meiringen. Am 8. Januar findet eine Begehung der Wegobjekte statt. Befamml. 10<sup>00</sup> Uhr in der Gemeindeschreiberei.

**Bern. Gemeinde Grobshöchstetten. A. Erweiterung des bestehenden Hydrantennetzes (2 Zweigleitungen) auf total 440 m Länge, mit 5 Oberflurhydranten, 3 Schiebern, Anschlüssen zc., inkl., eventuell ohne Materiallieferung; B. Kanalisation an der Viehmarkt- und Mischelstraße, in Verbindung mit obigen Hydranten-Erweiterungen, auf ca 320 m Länge, inkl. Erstellen von ca. 12 Abflussschächten, Materiallieferungen zc. Pläne zc. auf der Gemeindeschreiberei. Offerten mit der Aufschrift „Eingabe für Hydrantenerweiterungen und Kanalisationsarbeiten“ bis 5. Januar an den Gemeinderat.**

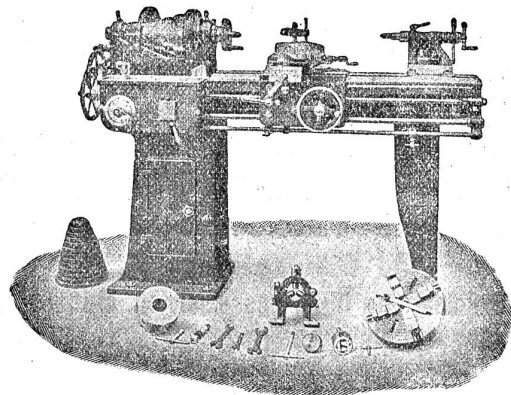
**Bern. Wohnungs-Umbau für Eduard Gilgen, Müllermeister, Niederönz. Erd-, Maurer-, Zimmer- (ohne Abbund), Dachdecker-, Spengler-, Installations-, Schreiner-, Glaser-, Hafner- und Schlosserarbeiten, elektr. Installationen.** Eingaben unter Aufschrift „Umbau Gilgen“ bis 6. Januar an Wilh. Böfinger, techn. Bureau, Rötthenbach 5./B. Pläne zc. daselbst.

**Fribourg. Pensionnat de l'Ecole d'agriculture de Grangeneuve. Appareillage, installations sanitaires, distribution d'eau froide, installation des postes de defense contre l'incendie, équipement de la cuisine et de ses annexes, installation de la buanderie à vapeur, baignoires, douches avec production et distribution d'eau chaude.** Conditions au bureau du Département des Bâtiments, N° 38, 3<sup>me</sup> étage de la Chancellerie. Offres avec la mention „Soumission pour

# Werkzeug - Maschinen

aller Art

1698



W. Wolf, Ingenieur :: vorm. Wolf & Weiss :: Zürich  
 Lager- und Bureau: Brandchenkestrasse 7.

l'Ecole d'agriculture de Grangeneuve“ à la Direction des Travaux publics, Chancellerie, bureau N° 41, à Fribourg, pour le 22 janvier à 17 heures.

**Basel. Frauenthal-Extension. Neuer Isolierpavillon. Grab-, Maurer-, Steinhauer- und armierte Betonarbeiten.** Pläne zc. im Hochbauamt I, Münsterplatz 11. Unfälleige Auskunft erteilen die bauleitenden Architekten, E. Wischer & Söhne, Sternengasse 10, III. Eingaben mit entsprechender Aufschrift bis 6. Januar, vormittags 10 Uhr, an das Sekretariat des Baudepartements.

**St. Gallen. Hydranten-Erweiterung in der Gemeinde Thal.** Liefern und Verlegen von ca. 550 m Gußleitung (75 mm) und ca. 750 m Gußleitung (100 mm) mit Schiebern und Hydranten, Grabarbeiten, Führen des Rohrmaterials. Eingaben unter Aufschrift „Hydranten-Erweiterung“ bis 10. Januar 1923 an das Gemeindevamt Thal. Auskunft daselbst.

**Aargau. Pfarrhaus-Neubau der evangel. reform. Diasporagemeinde Frick. Sämtliche Arbeiten.** Pauschalofferten mit der Aufschrift „Pfarrhaus“ bis 30. Januar an den Präsidenten der Baukommission, Direktor Roth in Frick. Pläne zc. bei der Bauleitung, Otto Bötscherli, Architekt, Baden.

**Aargau. Ausgrab-, Maurer-, Zimmer-, Schreiner-, Glaser-, Hafner-, Dachdecker- und Spenglerarbeiten für ein zweistöckiges Wohnhaus.** Preisofferten bis 7. Januar an Alois Meier-Wälchli, Dorf, Brittnau. Auskunft daselbst.

**Thurgau. Maurer-, Zimmer-, Dachdecker-, Spengler- und Schmiedearbeiten für die Vergrößerung der Scheune.** Pläne zc. bei Jb. Greminger, Gärtner, Wuppang. Eingabetermin 14. Januar.

Bei eventuellen Doppelsendungen oder unrichtigen Adressen bitten wir zu reklamieren, um unnötige Kosten zu sparen.  
 Die Expedition.

**Zuverkaufen:**

20—25 m<sup>3</sup> prima trockene

**Nussbaum-  
Bretter**

30—120 mm. 1 Posten poln.

**Kiefer**

20—80 mm, z. trocken.

Offerten sub Chiffre A B 5729 an die Expedition.

**Draht-  
-seil**

ca. 3000 m lang, 22 mm dick, mit 8 Litzen zu je 7 Drähten à 2,5 mm, sehr gut erhalten, ist sofort

5702

billigst abzugeben.

**Karl Weber  
Seewen-Schwyz** Tel. 137.