

Zeitschrift: Illustrierte schweizerische Handwerker-Zeitung : unabhängiges Geschäftsblatt der gesamten Meisterschaft aller Handwerke und Gewerbe

Herausgeber: Meisterschaft aller Handwerke und Gewerbe

Band: 38 (1922)

Heft: 37

Rubrik: Submissions- und Stellen-Anzeiger

Nutzungsbedingungen

Die ETH-Bibliothek ist die Anbieterin der digitalisierten Zeitschriften auf E-Periodica. Sie besitzt keine Urheberrechte an den Zeitschriften und ist nicht verantwortlich für deren Inhalte. Die Rechte liegen in der Regel bei den Herausgebern beziehungsweise den externen Rechteinhabern. Das Veröffentlichen von Bildern in Print- und Online-Publikationen sowie auf Social Media-Kanälen oder Webseiten ist nur mit vorheriger Genehmigung der Rechteinhaber erlaubt. [Mehr erfahren](#)

Conditions d'utilisation

L'ETH Library est le fournisseur des revues numérisées. Elle ne détient aucun droit d'auteur sur les revues et n'est pas responsable de leur contenu. En règle générale, les droits sont détenus par les éditeurs ou les détenteurs de droits externes. La reproduction d'images dans des publications imprimées ou en ligne ainsi que sur des canaux de médias sociaux ou des sites web n'est autorisée qu'avec l'accord préalable des détenteurs des droits. [En savoir plus](#)

Terms of use

The ETH Library is the provider of the digitised journals. It does not own any copyrights to the journals and is not responsible for their content. The rights usually lie with the publishers or the external rights holders. Publishing images in print and online publications, as well as on social media channels or websites, is only permitted with the prior consent of the rights holders. [Find out more](#)

Download PDF: 17.01.2026

ETH-Bibliothek Zürich, E-Periodica, <https://www.e-periodica.ch>

Auf Frage 979. Mählwerke für elektr. Kaffeemühlen liefern Schwabenland & Co., Zürich.

Auf Frage 980. Mittel zur Holzwurm-Vertreibung liefert die Firma Marvin Keller & Co., Wallisellen-Zürich.

Auf Frage 981. Zum Ausfüllen von Spalten in Schüttsteinen zc., wie überhaupt zur Wasserdichtmachung von Beton- und Zementkonstruktionen liefert geeignete Mittel die Firma Martin Keller & Co., Wallisellen-Zürich.

Auf Frage 983. Rätischenschneidkluppen von 1—2" mit links und rechts Gewinde liefert B. Etienne-Häfliger, Werkzeuge, Bremgarten (Aargau).

Auf Frage 988. Walzwerk oder Hammermühle liefert die Maschinenfabrik U. Ammann A. G., Langenthal.

Auf Frage 988. Gut erhaltenes Sandwalzwerk hat abzugeben: Joseph Wormser, Zürich.

Auf Frage 988. Maschinen für Sandbereitung liefert die „Rubag“, Rollmaterial und Baumaschinen A. G., Zürich.

Auf Frage 990. Wenden Sie sich an die Firma Robert Goldschmidt, Zürich 2, Schanzeneggstrasse 3.

Auf Frage 995. Eiserne Riemenscheiben liefert die Firma Rud. Krenner & Co., Basel.

Auf Frage 995. Die „Rubag“, Rollmaterial und Baumaschinen A. G., Zürich liefert gebrauchte Riemenscheiben.

Submissions- und Stellen-Anzeiger.

Eidgenossenschaft. Schreiner-, Parkett-, Schlosser- und Malerarbeiten zum Zollgebäude in Buch-Dorf (Schaffhausen). Pläne zc. auf dem Zollamt Buch-Dorf. Offerten mit Aufschrift „Angebot für Zollgebäude Buch-Dorf“ bis 18. Dezember an die Direktion der eidg. Bauten in Bern.

Schweizer. Bundesbahnen, Generaldirektion. Äussere Schreinerarbeiten (Fenster und Türen), innere Schreinerarbeiten, sanitäre Installationen und Malerarbeiten für das Dienstgebäude des Unterwerkes in Olten. Baue zc. im Hochbauamt der Generaldirektion in Bern. Die Gebäude Mittelstrasse 43, Zimmer Nr. 17. Angebote mit Aufschrift „Unterwerk Olten, Schreinerarbeiten“ oder „Sanitäre Installationen“ oder „Malerarbeiten“ bis 24. Dezember an die Generaldirektion in Bern.

Schweiz. Bundesbahnen, Kreis III. Bauarbeiten für das Stellwerkgebäude I im Bahnhof Aarau. Notstandsarbeiten. Pläne zc. im Hochbauamt des Oberingenieurs im altn. Rohmaterialabnhof in Zürich 4. Angebote mit Aufschrift „Stellwerkgebäude Aarau“ bis 18. Dezember an die Kreisdirektion III in Zürich.

Zürich. Drainagegenossenschaft Hettlingen. Hochdruck-Wasserversorgungsanlage Niet b. N. st. nach. Hauptleitung vom Anschluss der Siedungsanlage Hettlingen bis Dorfplatz Niet; Ortsnetz Niet (Länge 1770 m Gussröhren 40—150 mm); Grabarbeit. Pläne zc. bei Kantonsrat Leimbacher in Niet. Offerten mit Aufschrift „Wasserversorgung Niet“ bis 23. Dezember an Stadtrat Freitag, Präsident der Drainagegenossenschaft, in Winterthur.

Zürich. Maurer-, Zimmer-, Schmiede-, Spengler-, Dachdecker- und Schreinerarbeiten und elektrische Installationen für einen Scheunenneubau. Eingabetermin 20. Dez. Pläne zc. bei E. Frutiger, Engelberg-Wolfhausen.

Bern. Kantonale Obst-, Gemüse- und Gartenbauschule in Deschberg. Leher- und Wohngebäude. Glaser-, Gipser-, Schreiner-, Schlosser-, Maler-, Tapezierer- und Parkettarbeiten, Beschlägellieferung, elektrische Licht- und Kraftinstallationen, Zentralheizung, sanitäre Installationen, Wand- und Bodenplättli. Pläne zc. beim Kantonsbauamt in Bern (Münsterplatz 3). Angebote mit der Aufschrift „Deschberg, Kant. Obst-, Gemüse- und Gartenbauschule, Angebot für Bauarbeiten“ bis 18. Dezember, abends 6 Uhr, an die Baudirektion des Kantons Bern in Bern.

Berne. Paroisse de Glovelier. Travaux de démolition creusage et fouilles, maçonnerie et bétonnage, pierre de taille, charpente, pour la construction de l'Eglise à Glovelier. Conditions chez Gus Doppler, architecte, Mülheimerstrasse 73, à Bâle. Délai le 18 décembre.

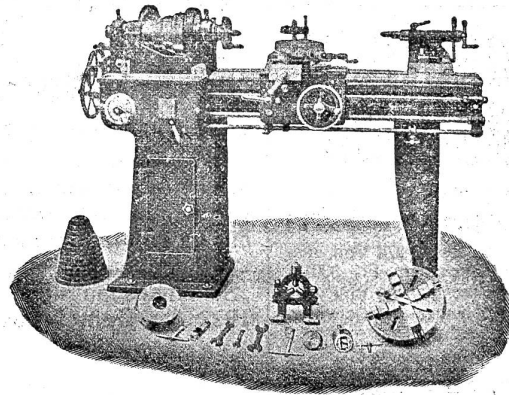
Bern. Zi fa 55 m² Eternit-Gassadenverkleidung. Eingaben bis 15. Dezember an Emil Graden, Maurer, Sifelen.

Luzern. Korrektionsarbeiten an der Winon in den Gemeinden Mürten und Neudorf. Erdaushub und Transport 17 800 m³. Summaausdecken 7300 m². Fundamentausbau 800 m³. Dachverbauungen: a) mit Bretterboden und 40 cm hohen Ufermännchen 3600 m, b) mit Bretterboden und 150 m hohen Ufermännern 420 m. Cindeckungen mit Brühlböden, Widerlagermauern und arm. Betondecken 96 m. Geländeu. Stützmauern in Beton 130 m³. Pläne zc. beim Kantonsingenieur in Luzern. Formulare daselbst gegen eine Gebühr von 2 Fr. Angebote mit der Aufschrift „Offerte für die Winonkorrektur“ bis 20. Dezember an den Kantonsingenieur.

Werkzeug - Maschinen

aller Art

1698



W. Wolf, Ingenieur :: vorm. Wolf & Weiss :: Zürich
Lager und Bureau: Brandschenkestrasse 7.

Graubünden. Gmde. Bernez. Lieferung der Mannesmannstahlmuffenröhren für die Wasserzuleitung: 150 mm 4000 m und 175 mm 120 m Spigende und Muffe in Spezialausführung für schwächende und höhere Drücke, B-Stücke 150/100 mm 2, K-Krümmen 30 Stück. Auskunft zc. bei der Bauleitung, Ingenieur- und Geometerbureau M. P. Enderlin, Laubenhof, Chur. Offerten mit der Aufschrift „Muffenlieferung Sarfura“ bis 20. Dezember an den Gemeindevorstand.

Aargau. Schulhausbau Umfassen b. Brugg. Gipser-, Glaser- und Schreinerarbeiten. Pläne zc. bei der Bauleitung, Joh. Hirt, Architekt, Rathausstrasse 1, St. Gallen. Eingaben mit der Aufschrift „Schulhausbau“ bis 20. Dezember an die Gemeindekanzlei.

Ticino. Amministrazione patriziale di Vogorno. Costruzione di circa m. 1500 di cinta in pali di castagno e filo a puniglioni sotto l'ape Bardugaro. Offerte a un tanto il metro lineare, con indicazione del prezzo unitario per ogni scaletta di accesso, entro il 23 dicembre all'Amministrazione con dicitura „Offerta cinta Bardugaro“. Deposito fr. 500 Capitolato presso l'Amministrazione patriziale, l'Ispektorato forestale del III Circondario e l'Ispektorato forestale e cantonale in Bellinzona.

Gipser und Maler

finden „Ecor“ 178/80, 300 und 520 cm breit, sowie Schächter, Hessian, Rupfen u. Juteestreifen vorteilhaft bei 2321

E. Hofstetter vorm. J. Dätwiler, Oberburg (Bern)

Gerüstbretter, Schrägbodenbretter

Klotzbretter 18 bis 80 mm

Dach- und Doppellatten

Schalbretter in jeder Dimension

Bauholz nach Liste geschnitten

ofentrockene Hobelwaren

liefert prompt und billig

1646

W. RUEGG - Kaltbrunn

Sägerei und Baugeschäft

Telephon 18