

Zeitschrift: Illustrierte schweizerische Handwerker-Zeitung : unabhängiges Geschäftsblatt der gesamten Meisterschaft aller Handwerke und Gewerbe

Herausgeber: Meisterschaft aller Handwerke und Gewerbe

Band: 38 (1922)

Heft: 37

Rubrik: Aus der Praxis - für die Praxis

Nutzungsbedingungen

Die ETH-Bibliothek ist die Anbieterin der digitalisierten Zeitschriften auf E-Periodica. Sie besitzt keine Urheberrechte an den Zeitschriften und ist nicht verantwortlich für deren Inhalte. Die Rechte liegen in der Regel bei den Herausgebern beziehungsweise den externen Rechteinhabern. Das Veröffentlichen von Bildern in Print- und Online-Publikationen sowie auf Social Media-Kanälen oder Webseiten ist nur mit vorheriger Genehmigung der Rechteinhaber erlaubt. [Mehr erfahren](#)

Conditions d'utilisation

L'ETH Library est le fournisseur des revues numérisées. Elle ne détient aucun droit d'auteur sur les revues et n'est pas responsable de leur contenu. En règle générale, les droits sont détenus par les éditeurs ou les détenteurs de droits externes. La reproduction d'images dans des publications imprimées ou en ligne ainsi que sur des canaux de médias sociaux ou des sites web n'est autorisée qu'avec l'accord préalable des détenteurs des droits. [En savoir plus](#)

Terms of use

The ETH Library is the provider of the digitised journals. It does not own any copyrights to the journals and is not responsible for their content. The rights usually lie with the publishers or the external rights holders. Publishing images in print and online publications, as well as on social media channels or websites, is only permitted with the prior consent of the rights holders. [Find out more](#)

Download PDF: 10.01.2026

ETH-Bibliothek Zürich, E-Periodica, <https://www.e-periodica.ch>

WILH. BAUMANN HORGEN



Rolladen. Rolljalousien. Jalousieladen. Rollschutzwände

Gegründet 1860

Aus der Praxis. — Für die Praxis.

Fragen.

NB. Verkauf-, Tausch- und Arbeitsgesuche werden unter diese Rubrik nicht aufgenommen; derartige Anzeigen gehören in den Inseratenteil des Blattes. — Den Fragen, welche „unter Chiffre“ erscheinen sollen, wolle man 50 Cts. in Marken (für Zusendung der Offerten) und wenn die Frage mit Adresse des Fragestellers erscheinen soll, 20 Cts. belegen. Wenn keine Marken mitgeschickt werden, kann die Frage nicht aufgenommen werden.

996. Wer hätte ganz gut erhaltene, kompl. Bandsäge mit Kehl- und Fräsevorrichtung abzugeben? Offerten mit näheren Angaben und Preis an H. Frischmann, Waldgarten, Schwamendingen.

997. Wer liefert neu oder gebraucht: 1 Transmission ca. 2 m lang, 35–40 mm, mit 2 H₂ gelagert und 2 Stellringe; 2 Seilrollen ca. 35–40 cm Durchmesser für Kraftübertragung; 2 Seiltragrollen an der Wand zu befestigen, 1 Stück davon zum Verstellen? Offerten unter Chiffre 997 an die Expd.

998. Wer hätte 1 mittelgroßen Steinbrecher abzugeben? Offerten mit Provenienz und Leistungsangabe unter Chiffre 998 an die Expd.

999. Wer liefert Kühlanlagen für Mehlgereien? Offerten an Eugen Studer, Architekt, Solothurn.

1000. Wer liefert verzinktes Bandeisen, 2 mm dick und 3–5 cm breit? Offerten an Fritz Studer, Gelfhofen (Bern).

1001. Wer liefert komplette Waschmaschinen mit Wassermotor „Neptun“? Offerten an G. Stucki, Neuwiesenstrasse, Aker.

1002. Wer hätte einen gut erhaltenen Eisenofen für Sägemehl und Schindelnabfälle (Spänefeuerung) zum Heizen einer Werkstatte von 100 m³ Hohlraum preiswürdig abzugeben? Offerten an Josef Bucher, Dachdeckermeister, Gscholamatt.

1003a. Wer liefert hydraulische Presspumpe, wie solche für Ölpresen verwendet werden mit Probedruck 900 Atm., Betriebsdruck ca. 600 Atm.? **b.** Wer hätte 6–8 Stück Runderisen, 100–105 mm Durchmesser, Länge ca. 1000 mm, billig abzugeben? **c.** Wer liefert Guß für Ölmühlen und zu welchem Preis per 100 kg? Offerten unter Chiffre 1003 an die Expd.

1004. Wer hätte gebrauchten, gut erhaltenen, fahrbaren Benzinmotor mit Bandsäge und Spaltmaschine, event. ohne letztere, abzugeben? (System Lüthi oder Weber bevorzugt). Offerten unter Chiffre 1004 an die Expd.

1005. Wer liefert sofort einen billigen, guten Benzin- oder Petrolmotor 6–10 HP, als Reservetrakt? Offerten unter Chiffre R 1005 an die Expd.

1006. Wer liefert Schlittenläufe aus Eichenholz, Davoserform? Offerten unter Chiffre 1006 an die Expd.

1007a. Wer hätte eine gut erhaltene Tafelblechschere bis zu 1 1/2 mm schneidend abzugeben? **b.** Wer liefert schwarze Gasrohrmuffen, 1/2", 3/4", 1" Offerten an Wäschereimaschinenfabrik Wyß, Büron (Luxern)

1008. Wer hat abzugeben neu oder gebraucht: 1 Blechabbeuge- oder Kastenbiegemaschine zum Biegen von Kasten Kesselmänden, Wellblechen etc. für Blechstärken bis 3 mm, Nutlänge nicht unter 2 m; 1 Tafelschere für Blechstärken von 2 mm, durchgehend zum Schneiden von 2–2,5 m Länge? Offerten mit Preisangaben unter Chiffre 1008 an die Expd.

1009. Wer hätte neues oder gut erhaltenes Aufzugseil 20 bis 25 mm, ca. 30 m lang, abzugeben? Offerten mit Preisangaben an Fridolin Oser, Hausunternehmer, Renningen (Bern).

1010. Wer erteilt Anleitung zur Erzielung einer möglichst billigen Brettertröckenanlage und wer liefert die dazu nötige maschinelle Einrichtung, schon gebraucht oder neu? Offerten unter Chiffre 1010 an die Expd.

1011. Wer hätte abzugeben gut erhaltenen Trämelzug für Handbetrieb mit Kette oder Drahtseil? Offerten an A. Köffel, Säge, Stauffenbach, Ohlenberg (Bern).

1012. Wer liefert das Mitaibaholz oder Hykoriholz, oder sonst ein Holz, das starke Schläge bei kleinen Dimensionen aushält? Offerten an A. Allenpach, Schreinerei für Webereiartikel, Nieder Nawil.

1013. Wer liefert gut erhaltene Bauholzfässer, event. neue, mit allem Zubehör? Offerten mit näheren Angaben und Preis unter Chiffre Z 1013 an die Expd.

1014. Wer liefert Garnwinder- und Sticksrahmen? Offerten an Otto Wismer, Drechsler, Birnensdorf (Zürich).

1015. Wer übernimmt die Erzeugung von Schustermessern und sonstigen Schusterwerkzeugen? Offerten unter Chiffre 1015 an die Expd.

1016. Wer liefert 250–300 m gut erhaltenes Rollbahngelände 50 cm Spur, auf Stahlschwilen, Profil 60 mm, nebst Faschen und Bolzen, 2 Plattformwagen mit B. emse 50 cm Spur? Offerten an A. b. Studer Station Niederried (Brienzersee).

1017. Wer hat Transmissionswellen, ca. 50 mm, mit entsprechenden Hängelagern, abzugeben? Detaillierte Offerten mit Preisangaben unter Chiffre 1017 an die Expd.

1018. Wer hätte abzugeben dünne Fagenbuchenbretter? Offerten mit näheren Angaben und Preis unter Chiffre 1018 an die Expd.

1019. Wer liefert Flanzen-Raben mit Kugellager für Auto Anhängewagen? Offerten unter Chiffre 1019 an die Expd.

1020. Wer liefert ca. 15 m³ la Kottannenholz, geschnitten, 30, 33 und 36 mm, diesjähriger Winterschlag? Offerten an F. Rüfser, Käferei, Worb.

1021. Wer liefert Zigarrenanzünder für Gas? Offerten an G. Meyer & Sohn, Basel, Bruderholzstrasse 32

1022. Wer hätte abzugeben: 1 komplette Waschlächeneinrichtung, 1 Badeinrichtung (Warmwasserbereitung mit Holz- oder Kohlenfeuerung), 2 Klosette mit Spühlkassen, 2 Wandbrünneli, 2 Kochherde, neu oder gebraucht, gut erhalten? Offerten unter Chiffre 1022 an die Expd.

1023. Wer liefert neu oder gebraucht Maschinen zur Fabrication von Holzschuhböden? Offerten unter Chiffre 1023 an die Expd.

1024. Wer hätte gebrauchten Schraubstock, mittelschwer, abzugeben? Offerten mit Preis an R. Studi mech. Schreinerei, Trimmeln b. Worb (Bern).

1025. Wer liefert komplette Fräsgarnituren? Offerten an Jos. Knüfel, Wagnerei, Meierstappel (Luxern).

1026. Wer hätte gebrauchte Rohrbiegemaschine von 1 m Arbeitslänge und 3 mm Blechdicke abzugeben? Offerten mit Preisangaben unter Chiffre 1026 an die Expd.

1027. Wer liefert dünnes Bergtannenholz für Chaletbauten? Offerten unter Chiffre 1027 an die Expd.

1028. Wer hätte einen Schlitten für eine leichtere Kehlmaschine, mit oder ohne Welle, abzugeben? Offerten an Heinrich Adermann, mech. Schreinerei, Rimmeln (Aargau).

Antworten.

Auf Frage **957a.** Komb. Abricht- und Dichebelmaschinen liefert die Maschinen- und Werkzeugfabrik A.-G. vorm. H. Voffart, Reiden (Luxern).

Auf Frage **957b.** Hobelbänke liefert B. Etienne-Häfliger, Werkzeuge, Bremgarten (Aargau).

Auf Frage **957b.** Hobelbänke mit Eisenspindeln liefert Jos. Koller, Wagner, Berikon (Aargau).

Auf Frage **858.** Das Fräsen von Zahnrädern, Stirnrädern und Kegeln in jeder Teilung besorgt Jos. Gallati, Modellwerkstätte, Näfels.

Auf Frage **965.** Bandsägen liefert die Maschinen- und Werkzeugfabrik A.-G. vorm. H. Voffart, Reiden (Luxern).

Auf Frage **968a.** Schleifmaschinen für Gatter und Kreis-sägen liefert die Maschinen- und Werkzeugfabrik A.-G. vorm. H. Voffart, Reiden (Luxern).

Auf Frage **970.** Komb. Abricht- und Dichebelmaschinen liefert die Maschinen- und Werkzeugfabrik A.-G. vorm. H. Voffart, Reiden (Luxern).

Auf Frage **972.** Kleine vertikale Dampfessel hat stets am Lager die Aktiengesellschaft Kesselschmiede Richterswil.

Auf Frage **974.** Wenden Sie sich an J. Weiss, mech. Wagnerei und Holzbugerei, Zug.

Auf Frage **975.** Seilbahnen liefert in jeder Ausführung die „Rubag“ A.-G., Seidengasse 16, Zürich 1.

Auf Frage **976.** Dampfessel für Trocken-Anlagen und Dampferien hat abzugeben die Aktiengesellschaft Kesselschmiede Richterswil.

Auf Frage **978.** Zentrifugalpumpen liefern Zins-Hof & Cie., Basel.

Auf Frage **978.** Zentrifugalpumpen erhalten Sie bei der „Rubag“ A.-G., Seidengasse 16, Zürich 1.

Auf Frage 979. Mählwerke für elektr. Kaffeemühlen liefern Schwabenland & Co., Zürich.

Auf Frage 980. Mittel zur Holzwurm-Vertreibung liefert die Firma Marvin Keller & Co., Wallisellen-Zürich.

Auf Frage 981. Zum Ausfüllen von Spalten in Schüttsteinen zc., wie überhaupt zur Wasserdichtmachung von Beton- und Zementkonstruktionen liefert geeignete Mittel die Firma Martin Keller & Co., Wallisellen-Zürich.

Auf Frage 983. Rätischenschneidkluppen von 1—2" mit links und rechts Gewinde liefert B. Etienne-Häfliger, Werkzeuge, Bremgarten (Aargau).

Auf Frage 988. Walzwerk oder Hammermühle liefert die Maschinenfabrik U. Ammann A. G., Langenthal.

Auf Frage 988. Gut erhaltenes Sandwalzwerk hat abzugeben: Joseph Wormser, Zürich.

Auf Frage 988. Maschinen für Sandbereitung liefert die „Rubag“, Rollmaterial und Baumaschinen A. G., Zürich.

Auf Frage 990. Wenden Sie sich an die Firma Robert Goldschmidt, Zürich 2, Schanzeneggstrasse 3.

Auf Frage 995. Eiserne Riemenscheiben liefert die Firma Rud. Krenner & Co., Basel.

Auf Frage 995. Die „Rubag“, Rollmaterial und Baumaschinen A. G., Zürich liefert gebrauchte Riemenscheiben.

Submissions- und Stellen-Anzeiger.

Eidgenossenschaft. Schreiner-, Parkett-, Schlosser- und Malerarbeiten zum Zollgebäude in Buch-Dorf (Schaffhausen). Pläne zc. auf dem Zollamt Buch-Dorf. Offerten mit Aufschrift „Angebot für Zollgebäude Buch-Dorf“ bis 18. Dezember an die Direktion der eidg. Bauten in Bern.

Schweizer. Bundesbahnen, Generaldirektion. Äussere Schreinerarbeiten (Fenster und Türen), innere Schreinerarbeiten, sanitäre Installationen und Malerarbeiten für das Dienstgebäude des Unterwerkes in Olten. Baue zc. im Hochbauamt der Generaldirektion in Bern. Die Gebäude Mittelstrasse 43, Zimmer Nr. 17. Angebote mit Aufschrift „Unterwerk Olten, Schreinerarbeiten“ oder „Sanitäre Installationen“ oder „Malerarbeiten“ bis 24. Dezember an die Generaldirektion in Bern.

Schweiz. Bundesbahnen, Kreis III. Bauarbeiten für das Stellwerkgebäude I im Bahnhof Aarau. Notstandsarbeiten. Pläne zc. im Hochbauamt des Oberingenieurs im altn. Rohmaterialbahnhof in Zürich 4. Angebote mit Aufschrift „Stellwerkgebäude Aarau“ bis 18. Dezember an die Kreisdirektion III in Zürich.

Zürich. Drainagegenossenschaft Hettlingen. Hochdruck-Wasserversorgungsanlage Riet b. Hettlingen. Hauptleitung vom Anschluss der Siedungsanlage Hettlingen bis Dorfplatz Riet; Ortsnetz Riet (Länge 1770 m Gussröhren 40—150 mm); Grabarbeit. Pläne zc. bei Kantonsrat Leimbacher in Riet. Offerten mit Aufschrift „Wasserversorgung Riet“ bis 23. Dezember an Stadtrat Freitag, Präsident der Drainagegenossenschaft, in Winterthur.

Zürich. Maurer-, Zimmer-, Schmiede-, Spengler-, Dachdecker- und Schreinerarbeiten und elektrische Installationen für einen Scheunenneubau. Eingabetermin 20. Dez. Pläne zc. bei E. Frutiger, Engelberg-Wolfhausen.

Bern. Kantonale Obst-, Gemüse- und Gartenbauschule in Deschberg. Leher- und Wohngebäude. Glaser-, Gipser-, Schreiner-, Schlosser-, Maler-, Tapezierer- und Parkettarbeiten, Beschlägellieferung, elektrische Licht- und Kraftinstallationen, Zentralheizung, sanitäre Installationen, Wand- und Bodenplättli. Pläne zc. beim Kantonsbauamt in Bern (Münsterplatz 3). Angebote mit der Aufschrift „Deschberg, Kant. Obst-, Gemüse- und Gartenbauschule, Angebot für Bauarbeiten“ bis 18. Dezember, abends 6 Uhr, an die Baudirektion des Kantons Bern in Bern.

Berne. Parioisse de Glovelier. Travaux de démolition creusage et fouilles, maçonnerie et bétonnage, pierre de taille, charpente, pour la construction de l'Eglise à Glovelier. Conditions chez Gus Doppler, architecte, Mülheimerstrasse 73, à Bâle. Délai le 18 décembre.

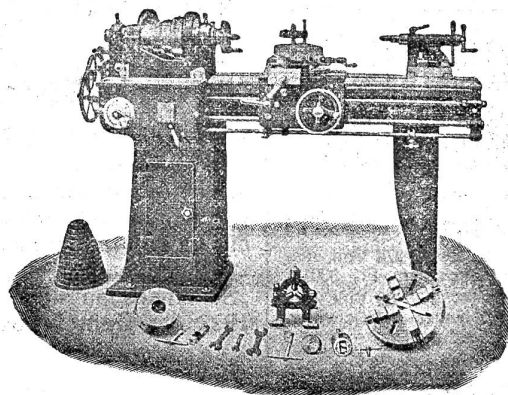
Bern. Zi fa 55 m² Eternit-Gassadenverkleidung. Eingaben bis 15. Dezember an Emil Graden, Maurer, Sifelen.

Luzern. Korrektionsarbeiten an der Winon in den Gemeinden Mülter und Neudorf. Erdaushub und Transport 17 800 m³. Summaausdecken 7300 m². Fundamentaushub 800 m³. Dachverbauungen: a) mit Bretterboden und 40 cm hohen Ufermauern 3600 m, b) mit Bretterboden und 150 m hohen Ufermauern 420 m. Cindeckungen mit Brühlböden, Widerlagermauern und arm. Betondecken 96 m. Geländeu. Stützmauern in Beton 130 m³. Pläne zc. beim Kantonsingenieur in Luzern. Formulare daselbst gegen eine Gebühr von 2 Fr. Angebote mit der Aufschrift „Offerte für die Winonkorrektur“ bis 20. Dezember an den Kantonsingenieur.

Werkzeug - Maschinen

aller Art

1698



W. Wolf, Ingenieur :: vorm. Wolf & Weiss :: Zürich
Lager und Bureau: Brandschenkestrasse 7.

Graubünden. Gmde. Bernez. Lieferung der Mannesmannstahlmuffenröhren für die Wasserleitung: 150 mm 4000 m und 175 mm 120 m Spigende und Muffe in Spezialausführung für schwankende und höhere Drücke, B-Stücke 150/100 mm 2, K-Krümmen 30 Stück. Auskunft zc. bei der Bauleitung, Ingenieur- und Geometerbureau M. P. Enderlin, Laubenhof, Chur. Offerten mit der Aufschrift „Muffenlieferung Sarfura“ bis 20. Dezember an den Gemeindevorstand.

Aargau. Schulhausbau Umfen b. Brugg. Gipser-, Glaser- und Schreinerarbeiten. Pläne zc. bei der Bauleitung, Joh. Hirt, Architekt, Rathausstrasse 1, St. Gallen. Eingaben mit der Aufschrift „Schulhausbau“ bis 20. Dezember an die Gemeindekanzlei.

Ticino. Amministrazione patriziale di Vogorno. Costruzione di circa m. 1500 di cinta in pali di castagno e filo a puniglioni sotto l'ape Bardugaro. Offerte a un tanto il metro lineare, con indicazione del prezzo unitario per ogni scaletta di accesso, entro il 23 dicembre all'Amministrazione con dicitura „Offerta cinta Bardugaro“. Deposito fr. 500 Capitolato presso l'Amministrazione patriziale, l'Ispektorato forestale del III Circondario e l'Ispektorato forestale e cantonale in Bellinzona.

Gipser und Maler

finden „Lacor“ 178/80, 300 und 520 cm breit, sowie Schächter, Hessian, Rupfen u. Jufestreifen vorteilhaft bei 2321

E. Hofstetter vorm. J. Dätwiler, Oberburg (Bern)

Gerüstbretter, Schrägbodenbretter

Klotzbretter 18 bis 80 mm

Dach- und Doppellatten

Schalbretter in jeder Dimension

Bauholz nach Liste geschnitten

ofentrockene Hobelwaren

liefert prompt und billig

1646

W. RUEGG .- Kaltbrunn

Sägerei und Baugeschäft

Telephon 18