

Zeitschrift: Illustrierte schweizerische Handwerker-Zeitung : unabhängiges Geschäftsblatt der gesamten Meisterschaft aller Handwerke und Gewerbe

Herausgeber: Meisterschaft aller Handwerke und Gewerbe

Band: 38 (1922)

Heft: 35

Rubrik: Aus der Praxis - für die Praxis

Nutzungsbedingungen

Die ETH-Bibliothek ist die Anbieterin der digitalisierten Zeitschriften auf E-Periodica. Sie besitzt keine Urheberrechte an den Zeitschriften und ist nicht verantwortlich für deren Inhalte. Die Rechte liegen in der Regel bei den Herausgebern beziehungsweise den externen Rechteinhabern. Das Veröffentlichen von Bildern in Print- und Online-Publikationen sowie auf Social Media-Kanälen oder Webseiten ist nur mit vorheriger Genehmigung der Rechteinhaber erlaubt. [Mehr erfahren](#)

Conditions d'utilisation

L'ETH Library est le fournisseur des revues numérisées. Elle ne détient aucun droit d'auteur sur les revues et n'est pas responsable de leur contenu. En règle générale, les droits sont détenus par les éditeurs ou les détenteurs de droits externes. La reproduction d'images dans des publications imprimées ou en ligne ainsi que sur des canaux de médias sociaux ou des sites web n'est autorisée qu'avec l'accord préalable des détenteurs des droits. [En savoir plus](#)

Terms of use

The ETH Library is the provider of the digitised journals. It does not own any copyrights to the journals and is not responsible for their content. The rights usually lie with the publishers or the external rights holders. Publishing images in print and online publications, as well as on social media channels or websites, is only permitted with the prior consent of the rights holders. [Find out more](#)

Download PDF: 16.01.2026

ETH-Bibliothek Zürich, E-Periodica, <https://www.e-periodica.ch>

beiter gratis abgeben, stellen sich auf jährlich 12 Franken pro Exemplar. Dabei hat die „Heimat“ mit Politik nichts zu tun. Eine politische Beeinflussung der Arbeiter zu Gunsten des Unternehmertums liegt ihr völlig fern, wofür auch der Name des sehr geschickten Redaktors, Jakob Bühner, bürgt.

Die Zeitschrift wird von nahezu hundert gemeinnützigen Vereinen und Berufsverbänden empfohlen. Durch das von ihr gebotene empfiehlt sie sich selbst am besten.

Aus der Praxis. — Für die Praxis.

Fragen.

NB. Verkaufs-, Tausch- und Arbeitsgesuche werden unter diese Rubrik nicht aufgenommen; derartige Anzeigen gehören in den Inseratenteil des Blattes. — Den Fragen, welche „unter Chiffre“ erscheinen sollen, wolle man 50 Cts. in Marken (für Zusendung der Offerten) und wenn die Frage mit Adresse des Fragestellers erscheinen soll, 20 Cts. beilegen. Wenn keine Marken mitgeschickt werden, kann die Frage nicht aufgenommen werden.

944. Wer liefert eiserne Fahrrad-Ständer mit Bedachung, freistehend, für 30 und 40 Velos? Offerten mit Preis und Zeichnung an E. Knopf, Alchenflorf (Bern).

945. Wer liefert Stiegenprossen aus Buchenholz? Offerten mit Preis an J. J. Feinger, Hobelwerk, Moutathal (Schwyz).

946. Wer liefert Apparate zum Stauchen von Gattersägen? Offerten mit Preisangabe an M. Ehrbar, Sägerei, Sachseln (Obw.).

947. Wer hätte eine gut erhaltene kombin. Hobel- und Abrichtmaschine, 50–60 cm Hobelbreite, abzugeben? Offerten mit Preisangaben unter Chiffre 947 an die Exped.

948. Wer liefert 25–30 m Gelenkketten und 4 Stück Kettenräder, 20–25 cm Durchmesser? Offerten mit Preisangaben unter Chiffre 948 an die Exped.

949. Wer übernimmt das Schneiden von Bauholz und Breiten zum Bau einer Scheune, ca. 80 m², in gelegentlichem Wald, mit einer Alpfähe? Entfernung: 1 Stunde von Entlebuch. Interessenten wollen sich melden bei Gebr. Theiler, Sägerei, Entlebuch.

950. Wer liefert neuen oder gebrauchten Leimofen und kleine Schreinertischfräse, ferner gebrauchte oder neue Ledertreibriemen? Offerten mit Preis an Otto Rüegg-Peter, Boden-Steg (Zöptal).

951. Wer hätte abzugeben gebrauchte, aber noch gut erhaltene Zementröhren-Modelle für 10er, 12er und 15er Röhren? Offerten an Stäubli & Hufner, Baugeschäft Fried.

952. Wer hat ein Quantum gut erhaltene Leimnachte, sowie 40–50 hölzerne Schraubwingen abzugeben? Offerten an Gebr. Reuteler, Spielwarenfabrik, Riesen.

953. Wer liefert Seitengatter, neu, komplett, 20 m Geleise, wenn möglich mit Kugellagerung, bis 1 m Durchlaß? Offerten mit Preisangaben unter Chiffre 953 an die Exped.

954a. Wer hätte abzugeben eine ältere Häfelmaschine, wenn möglich mit Kettenantrieb? **b.** Wer liefert einige Petrolgasbrenner, Marke „Primus“, ältere oder neue, und zu welchem Preis? Offerten unter Chiffre A 954 an die Exped.

955. Wo kann ich eine Brenne verzinnen lassen? Offerten an E. Hoh, Spenglerei, Jns (Bern).

956a. Wer liefert kleine Wasser-Motörchen zum Antrieb kleiner Milch-Zentrifugen? **b.** Wer liefert die B. R. S. Türschließer? Offerten an Jaf. Meschbach, Wauschlosserei und Velowerkstätte, Fried (Murgau).

957a. Wer liefert gebrauchte, komb. Abricht- und Dickschleifmaschine, 600 mm breit, sowie kleinere Bohrmaschine? **b.** Wer liefert neue, event. alte, noch gut erhaltene Hobelbänke? Offerten unter Chiffre 957 an die Exped.

958. Wer befaßt sich mit der Aufstellung einer Cheminée-Anlage für Holz- und Kohlenfeuerung in bestehendem Wohnhaus und garantiert für richtige Zugwirkung? Adressen unter Chiffre B 958 an die Exped.

959. Wer würde mir für ca. 1 Monat leihweise, eventuell auch käuflich erwerben Modelle für Zement-, Ramin- und Normalsteine, also gebrauchte, übermitteln? Offerten an L. Ohnforz, Dachdecker und Baumaterialien, Steinhausen (Zug).

960. Wer hätte gebrauchte, 2teilige, eiserne Riemenscheibe, 800×350×74,5 sofort, abzugeben? Offerten an Bogler, Sägerei, Neu St. Johann (St. Gallen).

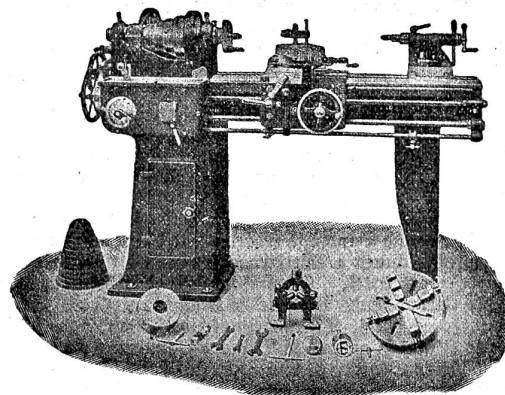
961. Wer hat abzugeben einen gut erhaltenen Leim- und Fournier-Ofen, Größe 70×200 cm, sowie noch eine gute Hobelbank, Größe 200×220 cm? Offerten mit Preisangaben unter Chiffre 961 an die Exped.

Bei event. Doppelsendungen bitten wir zu reklamieren um unnötige Kosten zu vermeiden. Die Expedition.

Werkzeug - Maschinen

aller Art

1698



W. Wolf, Ingenieur :: vorm. Wolf & Weiss :: Zürich
Lager und Bureau: Brandschenkestrasse 7.

962. Wer hätte 1 noch gut erhaltenen Hobelmaschinenmesser-Schleifapparat preiswürdig abzugeben, oder wer liefert neue solche? Offerten mit Preisangaben direkt an Boda Böni, mech. Drechslerlei, Gofau (St. Gallen).

963. Wer hätte 1 Zementrohr-Modell, 45 cm Lichtweite, mit Untermuffen, zu vermieten? Mietpreisofferten unter Chiffre F 963 an die Exped.

964. Wer liefert ein feuerfestes, billiges Material zum Gießen von feuerfesten Steinen?

965. Wer hätte 1 gut erhaltene Bandsäge, 700 mm Rollendurchmesser, abzugeben? Offerten mit Preisangaben unter Chiffre T 965 an die Exped.

966. Wer hätte eine schmale, 25–30 cm breite, kombin. Hobelmaschine abzugeben? Offerten mit Beschreibung und Preisangaben unter Chiffre 966 an die Exped.

967a. Wer liefert hydraulische Widder? **b.** Wer hätte abzugeben: 1 Elektro-Motor 1 oder 1½ HP, 250 Volt, 50 Per.; 3 Hängelager mit Ringschmierung 30/350 mm; 1 Transmissionswelle 30 mm, 4–5 m; 120 m² verzinktes Wellblech 1 mm? Offerten an Rob. Bueche, Court (Bern Jura).

968a. Wer erstellt Schleifmaschinen zum Schleifen von Hobelwaren, hauptsächlich Krallentäfer? **b.** Wer liefert Schleifmaschinen für Gatter- und Kreissägen? Offerten mit Preisangaben unter Chiffre 968 an die Exped.

969. Wer hätte 1 gebrauchten Treibriemen, 15 cm breit, 6–8 m lang, abzugeben? Offerten an Ernst Glädiger, Sägerei, Leimiswil b. Langentol.

970. Wer hätte 1 komb. Abricht- und Dickschleifmaschine 50–60 cm, abzugeben, eventuell 1 Abricht- und 1 Dickschleifmaschine? Offerten unter Chiffre 970 an die Exped.

971. Wer hat Eschenholz für Ladebäume, 12×16 mm Durchmesser, 5 m lang, abzugeben? Offerten unter Chiffre 971 an die Exped.

Antworten.

Auf Frage 880. Kleines Drehbänkli liefert Eugène Haas & Cie., Basel, Grazmühlplatz 8.

Auf Frage 902. Wäschereimaschinen für Hotels, sowie Warmwasserbereitungskessel zur rationellsten Warmwasserbereitung für Bad mit 4 Bannen liefert J. Mayoral, Apparatenbau in Zofingen.

Auf Frage 915a. Hans Walder in Auster liefert prima galvanisierte Wasserleitungsrohre mit Gewinde und Muffen 1¼".

Auf Frage 917. Ia trockene Föhrenbretter 36–80 mm liefert ab Lager in Dietikon: Holz-Contor A.-G., Zürich, Bahnhofstrasse 68.

Auf Frage 920. Die Firma Kaspar Winkler & Cie., chem. bautechn. Produkte in Allschwil-Zürich, fabriziert unter dem Namen „Isos 1 — Parkettkitt“ ein Produkt, in welches Parkett direkt auf Zementböden, auch wenn solche mit der feuchten Erde in Berührung kommen, verlegt werden können.

Auf Frage 920. G. Schneeberger, Parketterie, Montier, erstellt Asphaltparketts mit Garantie.

Auf Frage 923. Sandpapier Schleifmaschinen eigenen Systems hat die Maschinenfabrik vormals Holzschneider & Hegi, Manessestrasse 190, Zürich 3, abzugeben.

Auf Frage 926. Leistungsfähige Einsagatter liefert die Firma Fischer & Siffert, Maschinen und Werkzeuge für die Holzindustrie, Basel 1.

Auf Frage 926. Die A.-G. Olma Landquart Maschinenfabrik Olten liefert Einsagatter.

Auf Frage 926. Die A.-G. Olma Landquart Maschinenfabrik Olten liefert Einsagatter.

Auf Frage 926. Hätte Einsagatter abzugeben, eventuell mit Walzen und Wagen: J. Dellenbach, Nachsäge b. Mogensberg (St. Gallen).

Auf Frage 926. Einsagatter liefert S. Müller-Schneider, Maschinen und Werkzeuge, Frutigen.

Auf Frage 928. Die von Ihnen gesuchten Holzbearbeitungsmaschinen erhalten Sie von der Maschinenfabrik vormals Holzschneider & Hegi, Manessestrasse 190, Zürich 3.

Auf Frage 928. Die gewünschte Dichebelmaschine, Messerschleifmaschine und Bandsäge erhalten Sie durch die Firma Fischer & Siffert, Maschinen u. Werkzeuge für die Holzindustrie, Basel 1.

Auf Frage 928. Gewünschte Holzbearbeitungsmaschinen liefert die Firma Rud. Brenner & Cie., Basel.

Auf Frage 928. Dichebelmaschinen, Bandsägen, liefert die American Wood Working Machinery Company, Rochester NY, vertreten durch Spoerri & Cie., Zürich 6, Walchstrasse 27.

Auf Frage 928. Dichebelmaschinen, Messerschleifmaschinen, Bandsägen, sowie Transmissionslager liefern Jm-Hof & Cie. in Basel.

Auf Frage 928. Für Dichebelmaschinen, Schleifmaschinen, Bandsägen u. wenden Sie sich an S. Müller-Schneider, Maschinen und Werkzeuge, Frutigen.

Auf Frage 928. Dichebelmaschinen 600 mm liefert die „Ruhag“ A.-G., Seidengasse 16, Zürich 1.

Auf Frage 928. Die A.-G. Olma Landquart Maschinenfabrik Olten liefert Dichebelmaschinen, Messerschleifmaschinen und Bandsägen.

Auf Frage 930. Drehbänke, Schmirgelmaschinen, Bohrmaschinen und Werkzeug erhalten Sie durch das Maschinenhaus L. Sobel, Basel, Güterstrasse 219.

Auf Frage 930. Drehbänke, Bohrmaschinen und Schmiedewerkzeug, neu und gebraucht, hat abzugeben: Emil Widmer & Cie., Konradstrasse 49, Zürich 5.

Auf Frage 930. Wenden Sie sich an die Firma Rud. Brenner & Cie, Basel.

Auf Frage 930. Eine Drehbank in gewünschter Grösse nebst Bohrmaschine und Schmirgelmaschine haben abzugeben: Würgler, Kleiser & Mann, Albisrieden-Zürich.

Auf Frage 930. Drehbänke, Bohr- und Schleifmaschinen liefern Jm-Hof & Cie., Basel.

Auf Frage 930. Drehbänke mit 1500 mm Drehlänge und Bohrmaschinen für Löcher bis 25 mm liefert W. Blau, Werkzeugmaschinen, Bern, Narberggasse 4.

Auf Frage 930. Drehbänke, Schmirgelschleifmaschinen, Bohrmaschinen, Schmiedeeisen, sowie gebrauchtes Schmiedewerkzeug liefert die „Ruhag“ A.-G., Seidengasse 16, Zürich 1.

Auf Frage 930. Die A.-G. Olma Landquart Maschinenfabrik Olten hat abzugeben Holz Drehbänke, Schmirgelschleifmaschinen und Bohrmaschinen.

Auf Frage 930. Drehbank hat abzugeben: S. Müller-Schneider, Maschinen und Werkzeuge, Frutigen.

Auf Frage 940. Die gewünschte Ristenfräse mit 2 Blättern, von denen eines verschiebbar ist, erhalten Sie durch die Firma Fischer & Siffert, Maschinen und Werkzeuge für die Holzindustrie, Basel 1.

Auf Frage 940. Wenden Sie sich an das Maschinenhaus L. Sobel, Basel, Güterstrasse 219.

Auf Frage 940. Ristenfräsen liefert Rud. Brenner & Cie. in Basel.

Auf Frage 940. Die A.-G. Olma Landquart Maschinenfabrik Olten liefert Ristenkreislagen.

Submissions- und Stellen-Anzeiger.

Eidgenossenschaft. Schreiner-, Parkett-, Schlosser- und Malerarbeiten zum Zollgebäude in Opfershofen (Schaffhausen). Pläne u. auf dem Zollamt in Opfershofen. Offerten mit der Aufschrift „Angebot für Zollgebäude Opfershofen“ bis 7. Dezember an die Direktion der eidg. Bauten in Bern.

Eidgenossenschaft. Glaserarbeiten zum Werkstattgebäude mit Großflugszengehallen in Dübendorf. Pläne u. bei der Eidg. Bauinspektion in Zürich (Glausstrasse 37) jeweils nachm. 2–6 Uhr. Offerten unter Aufschrift „Angebot für Glaserarbeiten Dübendorf“ bis 9. Dez. an die Direktion der Eidg. Bauten in Bern.

Schweizer. Bundesbahnen, Generaldirektion. Innere Schreinerarbeiten, Gipser-, Maler- und Tapezierer-

arbeiten zum Dienstwohnhaus Nr. 7 in Châtelard-village (Wallis). Die Ausführung der Arbeiten kann im Frühjahr 1923 erfolgen. Pläne u. im Hochbauamt der Generaldirektion in Bern, Dienstgebäude Mittelstrasse 43, Zimmer Nr. 17, oder im Bauamt der Bauleitung in Châtelard-village. Angebote mit der Aufschrift „Dienstwohnhaus 7 Châtelard, innere Schreinerarbeiten“ oder „Gipserarbeiten“ oder „Malerarbeiten“ bis 10. Dezember an die Generaldirektion in Bern.

Schweizer. Bundesbahnen, Kreis III. Glaserarbeiten, Dachabdichtungs- und Spenglerarbeiten für die Lokomotivremise und das Dienstgebäude in der Gais im Bahnhof Aarau. Pläne u. im Hochbauamt des Oberingenieurs im alten Rohmaterialbahnhof in Zürich 4. Angebote mit der Aufschrift „Lokomotivdepot Aarau“ bis 4. Dezember an die Kreisdirektion III in Zürich.

Schweizer. Bundesbahnen, Kreis V. Lieferung der Isolatorarmaturen für die elektrischen Fahrleitungen auf der Strecke Luzern–Basel. Isolatorstützen, Isolatorschellen, Winkelrahmen, Kleinteile und Schrauben, für deren Herstellung mech. Werkstätten, Autogen-Schweißereien und Hammer- und Geseisschmieden in Betracht kommen. Zeichnungen u. gegen Einsendung von Fr. 10 beim Leitungsbauamt der S.B. in Luzern. Angebote bis 16. Dez. unter Aufschrift „Isolator-Armaturen“ an die Kreisdirektion V in Luzern. Die Zeichnungen werden nicht zurückgenommen.

Zürich. Sekundarschulhaus Derlison-Schwamdingen. Zimmer-, Bau-, Schmiede-, Schlosser-, Spengler- und Dachdeckerarbeiten. Unterlagen bei der Bauleitung, H. Vogel-sanger & Alb. Maurer, Architekten in Rüschlikon, sowie im Bauamt in Derlison je vormittags vom 23. November an. Eingabetermin 7. Dezember.

Zürich. Schulgemeinde Thalheim. Ausarbeitung des Planes und Kostenvoranschlages für einen Schulhaus-Neubau. Eingaben mit Aufschrift „Schulhaus“ bis 15. Dezember an den Präsidenten der Schulkonferenz, Emil Gutknecht. Auskunft daselbst.

Berne. Paroisse de Glovelier. Travaux de démolition, creusage et fouilles, maçonnerie et bétonnage, pierre de taille, charpente, pour la construction de l'Eglise à Glovelier. Conditions chez Gus Doppler, architecte, Mülheimerstrasse 73, à Bâle. Délai le 18 décembre.

Zug. Schreiner- und Glaserarbeiten zu drei Neubauten. Pläne u. bei Zeier & Waser, Baugesellschaft in Zug. Angebote an dieselben bis 6. Dezember.

Basel. Basler Straßenbahnen. Gas- und Wasserinstallations- und elektrische Installationsarbeiten der Häuser Nr. 50–56 der Wohnkolonie Dreispitz. Unterlagen im Bauamt Dreispitz, Münchensteinerstrasse 101. Offerten bis 11. Dez. nachm. 3 Uhr an das Bauamt der Straßenbahnen.

Schaffhausen. Kantonskriegskommissariat Schaffhausen. Stelle eines Büchsenmachers zugleich Magazinarbeiters im Zeughaus auf 1. Januar. Selbstgeschriebene Anmeldungen mit Zeugnisabschriften bis 5. Dezember an das Kantonskriegskommissariat. Auskunft über Arbeitsbedingungen und Lohnverhältnisse daselbst. Gelehrte Mechaniker, Schlosser, speziell ausgebildete Büchsenmacher, erhalten den Vorzug.

Thurgau. Neubau eines Verwaltungsgebäudes für das Wasser- und Elektrizitätswerk Romanshorn. Parkettarbeiten. Pläne u. im Architekturbureau Oskar Wörli & Co. Offerten bis 9. Dez. unter Aufschrift „Offerte Neubau Verwaltungsgebäude des W. u. E. W. R.“ an Präsident J. Gallusser in Romanshorn.

Vaud. Commune de Bassins. Travaux aux montagnes: Maçonnerie, charpente, ferblanterie et couverture. Conditions au greffe municipal. Offres au syndic pour le 5 décembre avant midi.

Wallis. Alpgezeugschäft Larchi, Zuden. Erstellung einer Stallung für 72 Stück Großvieh samt Düngergrube, Käfer- und Keller, Erstellung von zwei Latwinenverbauungen (80 und 70 m). Eingaben unter Aufschrift „Larchi-Lappe“ bis 3. Dez., 18 Uhr an Meinrad Reichert, Alpenvoigt, Zuden.

Zu kaufen gesucht

1 noch gut erhaltene

Schleifmaschine

(Schmirgel), für 60 cm breite Hobelmesser und 5250

1 Schleifstein

nicht unter 55 cm Durchmesser, mit oder ohne Gestell, von

Jos. Röllin, Schreiner
Menzingen (Zug).

Prima

Klotz-Bretter

80% Rottannen, in sauberer, weisser, prima Schindelhölzqualität (Schlag: Herbst 1922), grosse, prächtige Blöcke, können per Frühjahr 1923 geliefert werden. Ostschweiz.

Offerten bzw. Anfragen unter Chiffre K 5272 an die Exped.