

Zeitschrift: Illustrierte schweizerische Handwerker-Zeitung : unabhängiges Geschäftsblatt der gesamten Meisterschaft aller Handwerke und Gewerbe

Herausgeber: Meisterschaft aller Handwerke und Gewerbe

Band: 38 (1922)

Heft: 31

Rubrik: Submissions- und Stellen-Anzeiger

Nutzungsbedingungen

Die ETH-Bibliothek ist die Anbieterin der digitalisierten Zeitschriften auf E-Periodica. Sie besitzt keine Urheberrechte an den Zeitschriften und ist nicht verantwortlich für deren Inhalte. Die Rechte liegen in der Regel bei den Herausgebern beziehungsweise den externen Rechteinhabern. Das Veröffentlichen von Bildern in Print- und Online-Publikationen sowie auf Social Media-Kanälen oder Webseiten ist nur mit vorheriger Genehmigung der Rechteinhaber erlaubt. [Mehr erfahren](#)

Conditions d'utilisation

L'ETH Library est le fournisseur des revues numérisées. Elle ne détient aucun droit d'auteur sur les revues et n'est pas responsable de leur contenu. En règle générale, les droits sont détenus par les éditeurs ou les détenteurs de droits externes. La reproduction d'images dans des publications imprimées ou en ligne ainsi que sur des canaux de médias sociaux ou des sites web n'est autorisée qu'avec l'accord préalable des détenteurs des droits. [En savoir plus](#)

Terms of use

The ETH Library is the provider of the digitised journals. It does not own any copyrights to the journals and is not responsible for their content. The rights usually lie with the publishers or the external rights holders. Publishing images in print and online publications, as well as on social media channels or websites, is only permitted with the prior consent of the rights holders. [Find out more](#)

Download PDF: 23.02.2026

ETH-Bibliothek Zürich, E-Periodica, <https://www.e-periodica.ch>

Auf Frage 831. Gewünschte Werkzeuge beziehen Sie bei Rud. Brenner & Cie., Basel.

Auf Frage 833. Für Mechaniker-Drehbank wenden Sie sich an S. Müller-Schneider, Maschinen und Werkzeuge, Frutigen.

Auf Frage 833. Mechaniker-Drehbank liefert Ihnen das Werkzeuggeschäft Otto Zaugg, Bern, Kramgasse 78.

Auf Frage 833. Mechaniker-Drehbänke hat abzugeben die „Rubag“ A.-G., Seidengasse 16, Zürich 1.

Auf Frage 833. Mechaniker-Drehbänke liefert Rud. Brenner & Cie., Basel.

Auf Frage 833. Neue oder gut erhaltene Mechanikerdrehbänke, 300 mm Spizenhöhe, 1000–1500 mm Drehlänge, liefert das Maschinenhaus L. Sobel, Basel, Güterstrasse 219.

Auf Frage 833. Mechanikerdrehbänke liefert das Maschinenhaus L. Sobel, Basel, Güterstrasse 219.

Auf Frage 837. Motore mit Riemenscheiben und Spannschienen liefert das Maschinenhaus L. Sobel, Güterstr. 219, Basel.

Auf Frage 837. Elektromotoren liefert in allen Stärken und Stromarten die „Rubag“ A.-G., Seidengasse 16, Zürich 1.

Auf Frage 837. Drehstrom-Motoren in den angefragten Größen liefern Kaegi & Egli, Stauffacherplatz, Zürich.

Auf Frage 838. Schnellbohrmaschinen und Drehbänke liefert die „Rubag“ A.-G., Seidengasse 16, Zürich 1.

Auf Frage 838. Schnellbohrmaschinen 15/25 mm, 35/50 mm, sowie Drehbänke 150/1000 mm und 250/2000 mm finden Sie bei W. Blau, Werkzeugmaschinen, Bern.

Auf Frage 838. Schnellbohrmaschinen und Drehbänke liefert das Maschinenhaus L. Sobel, Basel, Güterstrasse 219.

Auf Frage 838. Die Maschinenfabrik Rauschenbach A.-G. in Schaffhausen gibt Eisendrehbänke 250/2000 mm ab.

Auf Frage 838. Die Firma Rud. Brenner & Cie., Basel, liefert Schnellbohrmaschinen und Drehbänke ab Lager.

Auf Frage 838. 1 Schnellbohrmaschine 15/25 mm, 1 Schnellbohrmaschine 35/50 mm, 1 Drehbank ca. 150/1000 mm, 1 Drehbank ca. 250/2000 mm, liefert Otto Zaugg, Spezialwerkzeuggeschäft, Bern, Kramgasse 78.

Auf Frage 841. Die Firma Walter Frid-Glas, Leer- und Asphaltpräparate in Alttetten-Zürich, fabriziert ein gutes Dichtungsmittel für wasserdurchlässige Ziegeldächer.

Auf Frage 844 a und c. Durana-Metall liefert die Schweiz. Metallurgische Gesellschaft Muttens-Basel, welche auch Flügelmuttern in Messing, Kupfer und Bronze liefern könnte.

Auf Frage 844 c. Flügelmuttern in Messing, Kupfer und Bronze liefert Nyffenegger & Cie., Armaturenfabrik, Dersikon.

Auf Frage 846. Wenden Sie sich bezügl. Anschaffung des gesuchten Benzinmotors an die „Rubag“ A.-G., Seidengasse 16, Zürich 1.

Auf Frage 847. Ziegelguß-Stahlbrahtseil liefert Fritz Marti A.-G. in Bern.

Auf Frage 847. Ziegelguß-Stahlbrahtseile liefert die „Rubag“ A.-G., Seidengasse 16, Zürich 1.

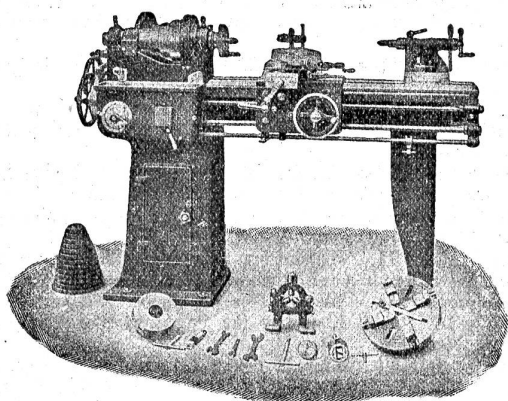
Auf Frage 848. Normalzimmertüren, mit und ohne Futter und Verkleidung, liefern Jaf. Lenzinger Söhne, Nieder-Alt.

Auf Frage 848. Normale Zimmertüren, gebraucht aber in bestem Zustande haben abzugeben: Papierfabriken Landquart.

Werkzeug - Maschinen

aller Art

1698



W. Wolf, Ingenieur :: vorm. Wolf & Weiss :: Zürich
Lager und Bureau: Brandschenkestrasse 7.

Submissions- und Stellen-Anzeiger.

Chemins de fer fédéraux, 1er arrondissement.

Construction du bâtiment de service de la sous-station électrique de Puidoux. Appareillage, menuiserie, fermetures, parqueterie, vitrerie. Plans, etc. au bureau N° 75 du bâtiment d'administration N° 1, à la Razude, à Lausanne. Offres avec la mention „Offre pour le bâtiment de service de Puidoux“ à la Direction du 1er arrond., à Lausanne, pour le 6 novembre.

Schweizer. Bundesbahnen, Kreis I. Lieferung von Bauholz pro 1923 für die Werkstätten Yverdon und Freiburg:

Werkstätte Yverdon:	
80 m³	Baldeckenhholz in Blöcke geschnitten,
725 m³	Tannenholz
376 m³	Tannenholz „ Riemen „
50 m³	Pappelholz „ Blöcke „
Werkstätte Freiburg:	
20 m³	Tannenholz in Blöcke geschnitten,
1350 m³	Tannenholz abgeviert,
35 m³	Eichenholz in Blöcke geschnitten,
10 m³	Buchenholz, gedörrt, in Blöcke geschnitten,
10 m³	Eichenholz, trocken, „
10 m³	Lärchenholz in Blöcke geschnitten. „

Eingaben mit Aufschrift „Offerten für Bauholz“ bis 18. November an die Kreisdirektion I in Lausanne. Auskunft bei der Werkstätte Yverdon.

Schweizer. Bundesbahnen, Kreis II. Schalterhalle des neuen Aufnahmegebäudes in Biel. Granitsockel und Verkleidungsarbeiten in St. Trüchhornmaterial, Kunstmarmor oder Kunststeinmaterial, Verputz- und Stuckarbeiten, Fahrplanta-feln aus Sperrholzplatten. Pläne zc. bei den Architekten Moser & Schürch in Biel je von 10–12 Uhr (auf Verlangen werden sie abgegeben gegen Hinterlegung von 10 Fr.). Angebote mit Aufschrift „Neues Aufnahmegebäude Biel“ bis 15. November an die Kreisdirektion II in Basel.

Schweizer. Bundesbahnen, Kreis II. Neues Güt-gebäude Biel. Gipser- und äußere Malerarbeiten, Koll-ladenlieferung, sanitäre Installationen, Heizungsanlagen. Pläne zc. bei den Architekten Moser & Schürch in Biel je von 10–12 Uhr. Angebote mit Aufschrift „Neues Gütgebäude Biel und der betr. Arbeitsgattung“ bis 11. November (für sanitäre In-stallation und Heizung bis 9. Dezember) an die Kreisdirektion II in Basel.

Zürich. Erb-, Maurer-, armierte Beton- und Stein-hauerarbeiten in Granit und Kunststein für das Kirchengemeindehaus Enge. Unterlagen je vormittags bei der Bau-leitung, Pflegerhard & Häfeli, Architekten, Zürich. Offerten mit der Aufschrift „Kirchgemeindehaus Enge“ bis 20. November an den Präsidenten der Kirchenbaukommission, Herrn Beerli-Briner, Seefstrasse 40, Zürich 2.

Zürich. 2. Gruppe von 4 Siedelungsbauten im Stammheimertale. Gipser-, Glaser-, Schreiner-, Boden-leger-, Schlosser-, Hafner- u. Malerarbeiten, Fensterladen- und Beschlägellieferung, Wand- und Bodenbeläge, Wasser-, sanitäre und elektrische Installationen, Blüschanlagen. Konkurrenz unter den im Kanton Zürich niedergelassenen Firmen. Pläne zc. auf dem Bureau des Landw. Bauamtes in Winterthur bis 8. November, je vorm. 8–12 Uhr. Eingaben mit Aufschrift „Eingabe für Siedelungsbauten Stammheim“ bis 10. November an das Landw. Bauamt Winterthur.

Berne. Commune de Fontenais. 1. Captage de la source dite „La Fontaine“ avec station de pompage; 2. éta-blissement d'une conduite de refoulement de 100 mm au ré-servoir, longueur 1100 à 1200 m. Plans, etc. au bureau de la mairie. Offres avec la mention „Soumission pour une station de pompage“ à M. Perret, maire, pour le 4 novembre à midi.

Luzern. Neubau der Schweizerischen Nationalbank, Zweiganstalt Luzern. Steinhauserarbeiten des Neubau und Innern in Hartgestein, sowie des Neubau in Hausstein; Kunst-steinarbeiten des Neubau in Hausstein-imitation. Pläne zc. je von 9–12 und 2–5 Uhr auf dem Bureau der Bauleitung in Luzern, Theaterstrasse 8, 1. Stock. Offerten mit Aufschrift „Stein-hauerofferte“ bis 7. November an die Baukommission für den Neu-bau der Schweizerischen Nationalbank Zweiganstalt Luzern.

Baselland. Viehverversicherungs-Gesellschaft Seltis-berg. Maurer- und Zimmerarbeiten für den Bau eines Not-Schlachthofes. Eingaben (getrennt) bis 10. November an den Präsidenten der Genossenschaft, Otto Schäfer. Pläne zc. daselbst.

Graubünden. Glaser- und Gipserarbeiten am Schul- und Gemeindehaus-Neubau in Rhäzüns. Pläne zc. je von

Bei event. Doppelsendungen bitten wir zu reklamieren um unnötige Kosten zu vermeiden. Die Expedition.

8—12 Uhr bei der Bauleitung, J. P. Saluz, Architekt, Gmü. Preiseingaben bis 7. November an die Bauleitung.

Thurgau. Genossenschaft für den Betrieb alkoholfreier Volkshäuser in Frauenfeld. Maler-, Schreiner- und Malerarbeiten, Gartelbäume und Aufzugsanlage zum Umbau des Volkshauses zum „Sörenli“. Pläne etc. bei Kaufmann & Freymuth, Architekten in Frauenfeld. Eingaben bis 4. November an dieselben.

Valais. Construction d'une villa à l'Avenue de la Gare en ville de Sion. Terrassement, maçonnerie, pierre de taille, charpente, couverture et ferblanterie, appareillage, menuiserie, fermentes et vitrerie, parqueterie, ferronnerie, gypserie et peinture, chauffage central. Conditions au bureau de L. Praz, architecte à Sion. Délai le 15 novembre.

Zu verkaufen

2 Waggon

Parallelbretter

24 und 26 mm, von 10 cm aufwärts, 4—6 m. 3—4 Waggon

Klotzbretter

18—40 mm, 4—6 m. 2 Wagg.

Kisten- und Schalbreiter

18—24 mm. Alles gute, sägefallende Ware und unter Dach gelagert. Ferner hätten wir noch 1 Waggon starke

Tannenschwarten

abzugeben. Zur Besichtigung ladet ein 4837

Gehr. Bearth, Sägerei Rabinus (Graub.)

Zu verkaufen

1 Waggon saubere

Tannenbretter

(Schreinerware), in Dicken von 12, 15, 18, 24, 27, 30, 33 u. 36 mm.

Offerten unter Chiffre A 4855 an die Expedition.

Zu verkaufen:

Buchenbretter

prima saubere, glatte Stämme von 50 cm Durchm. aufwärts in verschiedenen Stärken.

Anfragen unter Chiffre B 4844 an die Expedition.

Zu verkaufen

15 m³

Eichen-Klotzbretter

30 mm dick, 3 Jahre alt, franko bahnverladen per m³ Fr. 150.—.

Anfragen unter Chiffre K 4851 an die Expedition.

Wer liefert

1 Hochdruck-Turbine

mit 4 1/2—5 PS, 4—5 Sekundenlit. Wassermenge mit 8—10 Atm. Druck, ältere oder neue. Ferner

1 Hobelmaschine

komb., 60 cm breit, Fräse mit Bohrmaschine, ältere oder neue

Offerten sind zu richten an

E. Gisler, Trachsel Bürglen (Uri). [4763]

Gipser und Maler

finden „Zalicor“ 178/80, 300 und 520 cm breit, sowie Schächter, Hessian, Rupfen u. Jutestreifen vorteilhaft bei 2321

E. Hofstetter vorm. J. Dätwiler, **Oberburg (Bern)**

Zu verkaufen

Ca. 50 m³ ganz dünne

Buchenladen

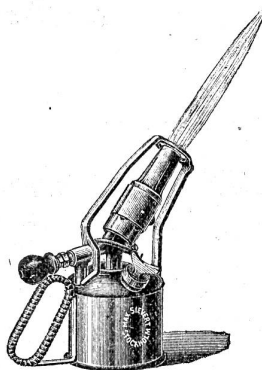
30 und 36 mm dick, billigst.

Anfragen sind zu richten unter Chiffre BB 4850 an die Expedition.

Neue schwere 4-seitige Hobelmaschine

kompl. mit Motor, Vorgelege, Messerköpfe etc., im Gebrauch zu besichtigen,

verkaufen umgehend wegen Veränderung. [4714] **E. & H. Merz, Baugeschäft, Gümligen (Bern)**



SCHWARZENBACH & CIE. GENÈVE

Werkzeuge aller Art für Mechaniker, Elektriker, Schreiner

Gewindeschneidkluppen
Gewindebohrer - Reibahlen
Schraubstöcke - Spiralbohrer
Feilen - Lötlampen - Schmirgelscheiben - Hobelbänke
Hobel in Grüneichen
Sägen aller Art
Fräsen nach Zeichnungen
Extra Qualität 7535

Zu verkaufen

in holzreicher Gegend gut gelegene

Kunden- u. Handels-Sägerei mit mechan. Schreinerei

mit grossem Schnittwarenvorrat und Rundholz, mit kleiner Landwirtschaft.

Offerten sub Chiff. K 4721 an die Expedition.

Aus der Liquidation der Maschinen von **Fritz Roth & Cie.** hat unterzeichnete Firma noch folgende 4691

Maschinen billig abzugeben:

- 1 Pendelsäge, komplett,
- 1 Fräse- u. Zapfenschneidmaschine mit Vorgelege,
- 1 Fräsemaschine, doppel Spindel,
- 1 Fräsemaschine mit einem Spindel,
- 1 Sandpapierschleifmaschine Horizontal,
- 1 automat. Bandsäge, Feil- u. Schränkmaschine
- 1 Hobelmaschine.

A. Jean Pfister & Cie., A.-G., Wangen a. A.

Zu verkaufen

ca. 4 Waggon gerades, langschäftiges

Bau- u. Sagholz

Schlag Jan./Febr. 1922. Durchschnittsstamm über 1 m³. Offerten unter Chiffre B S 4708 an die Expedition.