

Zeitschrift: Illustrierte schweizerische Handwerker-Zeitung : unabhängiges Geschäftsblatt der gesamten Meisterschaft aller Handwerke und Gewerbe

Herausgeber: Meisterschaft aller Handwerke und Gewerbe

Band: 38 (1922)

Heft: 31

Rubrik: Aus der Praxis - für die Praxis

Nutzungsbedingungen

Die ETH-Bibliothek ist die Anbieterin der digitalisierten Zeitschriften auf E-Periodica. Sie besitzt keine Urheberrechte an den Zeitschriften und ist nicht verantwortlich für deren Inhalte. Die Rechte liegen in der Regel bei den Herausgebern beziehungsweise den externen Rechteinhabern. Das Veröffentlichen von Bildern in Print- und Online-Publikationen sowie auf Social Media-Kanälen oder Webseiten ist nur mit vorheriger Genehmigung der Rechteinhaber erlaubt. [Mehr erfahren](#)

Conditions d'utilisation

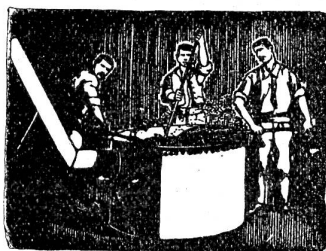
L'ETH Library est le fournisseur des revues numérisées. Elle ne détient aucun droit d'auteur sur les revues et n'est pas responsable de leur contenu. En règle générale, les droits sont détenus par les éditeurs ou les détenteurs de droits externes. La reproduction d'images dans des publications imprimées ou en ligne ainsi que sur des canaux de médias sociaux ou des sites web n'est autorisée qu'avec l'accord préalable des détenteurs des droits. [En savoir plus](#)

Terms of use

The ETH Library is the provider of the digitised journals. It does not own any copyrights to the journals and is not responsible for their content. The rights usually lie with the publishers or the external rights holders. Publishing images in print and online publications, as well as on social media channels or websites, is only permitted with the prior consent of the rights holders. [Find out more](#)

Download PDF: 07.01.2026

ETH-Bibliothek Zürich, E-Periodica, <https://www.e-periodica.ch>



Brückenisolierungen • Asphaltarbeiten aller Art Flache Bedachungen

erstellen

378

Gysel & Cie., Asphaltfabrik Käpfnach, Horgen

Telephon 24

Telegramme: Asphalt Horgen

Leitung erstellt. Im Zürcher Ingenieur- und Architektenverein, wie in der Kunstgesellschaft war Herr Gros eine Zeitlang ein gern gesehenes Mitglied; seine frohe Laune fand da erwünschte Gelegenheit zur Entfaltung. Die lange Kriegszeit hat auch Herrn Gros schwere Sorgen und Kämpfe gebracht. Nun hat er die verdiente Ruhe gefunden.

† **Schreinermeister Wilhelm Sprenger in Rheinfelden** starb am 21. Oktober im Alter von 76 Jahren.

† **Sägereibesitzer Hans Hofer-Hofer in Schüpbach** (Bern) starb am 25. Oktober im Alter von 51 Jahren. Er war ein sehr beliebter und vielseitig beschäftigter Mann.

† **Schmiedmeister Stephan Senn in Ganjingen** (Aarg.) starb am 26. Oktober im Alter von 76 Jahren.

† **Schlossermeister Kaspar Rosenstock-Landolt in Zürich 8** starb am 29. Oktober im Alter von 86 Jahren.

† **Zimmermeister Alfred Syfrig-Hetz in Thalwil** starb am 28. Oktober infolge von Herzschlag im Alter von 64 Jahren.

Aus der Praxis. — Für die Praxis. Fragen.

NB. Verkauf-, Tausch- und Arbeitsgesuche werden unter diese Rubrik nicht aufgenommen; derartige Anzeigen gehören in den Inseratenteil des Blattes. — Den Fragen, welche „unter Chiffre“ erscheinen sollen, wolle man 50 Cts. in Marken (für Zusendung der Offerten) und wenn die Frage mit Adresse des Fragestellers erscheinen soll, 20 Cts. beilegen. Wenn keine Marken mitgeschickt werden, kann die Frage nicht aufgenommen werden.

849. Wer liefert Zufusorienerde und würde Mitteilung machen, für alle welche Zwecke solche verwendbar ist? Offerten unter Chiffre 849 an die Expd.

850a. Wer liefert galv. Waschherd und verzinkten Waschtrog und zu welchem Preise? b. Wer liefert Normal-Zimmer Türen (3 Füllungen) mit Futter und Verkleidung, fertig angehängt, und zu welchem Preise? Offerten an Ernst Brunner, Baumeister, Nieder-Weningen.

851. Wer hätte abzugeben Baldlinden, trocken, astfrei und gerade, geschnitten auf 28–30 mm? Offerten mit Preis unter Chiffre U 851 an die Expd.

852. Welche Firma liefert gebrauchten, event. neuen Spaltgatter? Offerten an J. Sutter, Sägerei und Hobelwerk, Itingen (Baselland).

853. Wer liefert neue oder gut erhaltene Shaping-Bank mit einem Hub von mindestens 400 mm, mit allen Zutaten? Offerten unter Chiffre S 853 an die Expd.

554a. Wer wäre Abgeber von 2 Stück Zintzulagen 50/50 cm und zu welchem Preise? b. Wer liefert eichene Büfeli, 10/27 mm in ganz sauberem Holze, alle 4 Seiten gehobelt, in Längen von 20 cm aufwärts, in Posten von 300 event. 3000 m und zu welchem Preise franko Bern? Offerten unter Chiffre Z 854 an die Expd.

855. Wer hätte abzugeben 5 komplette Kreuzböcke mit Licht 180×200, 90×30 cm Lichtweite; 8 Stück T-Balken, zirka 5 m lang; 1 Haustüre 2 m hoch, mit Glas und Gitter? Offerten an Jos. Meier, Bildhauer, Oberägeri.

856. Wer baut oder liefert Windturbinen oder Windmühlen für ca. 1 PS Stärke? Offerten unter Chiffre 856 an die Expd.

857. Wer liefert ganz dünne tannene Lättchen 35×24 mm, 3500 Stück 66 cm lang, 1000 Stück 73 cm lang, 500 Stück 83 cm lang? Offerten unter Chiffre 857 an die Expd.

858a. Wer besorgt das Fräsen von Modellen aus Holz für Fahrräder, Modell 7, mit 14 und 42 Zähnen? b. Wer hat Stehlager, 45 mm Bohrung, abzugeben? Wenn möglich mit Bronzeshalen? Offerten mit Preisen unter Chiffre 858 an die Expd.

859. Wer liefert Holzbedruckungsmaschinen (zum Zeichnen von Ristentheilen)? Offerten unter Chiffre 859 an die Expd.

860. Wer liefert neu oder gebraucht Druckwalzengeßel mit 2 Bockwagen für Einsatzgatter mit 60 cm Durchlaß; Automobil-Achse mit Federung und Rad, mit oder ohne Gummi, geeignet für Anhänger-Wagen? Offerten mit Beschreibung an Gebr. Sieber, Baugeschäft, Triengen (Luzern).

861. Wer erstellt Heizungen für kleine Trockenanlagen? Offerten unter Chiffre 861 an die Expd.

862. Wer liefert kleinen Flaschenzug mit ca. 100 m Drahtseil, eventuell gebraucht aber gut erhalten, zum Abschleifen von Stämmen aus Jungwüchsen geeignet? Offerten an Gemeindeforstamt Suhr (Aarg.).

863a. Wer liefert aus Hartholzabfällen, besonders Buchenholz, kleine Leisten, genau gefräst und geschliffen, oder nur sauber gefräst event. gehobelt, 4seitig, in beliebigen Längen von 22 cm bis 155 cm oder mehr? Erforderlich genau 7 1/2 mm Dicke fertig verarbeitet und 52 mm breit, trockenes Buchenholz, rissfrei, lieferbar in Bündeln gebunden, und zu welchem Preis per 100 Laufmeter? b. Wer hätte 4seitig gehobelte Hartholzleisten, 10 mm dick, 90 mm breit, in beliebigen Längen ab 20 cm bis 155 cm abzugeben? Offerten unter Chiffre 863 an die Expd.

864. Wer hat abzugeben 1 Waggon la Schreinerbretter von 18–40 mm Dicke und 1 Stamm la Eichenbretter 50 mm, dünne gelagerte Ware? Offerten an E. Malz, Schreinermeister, Nußbaumen b. Baden.

Antworten.

Auf Frage 817. Decoupiervägen für große und kleine Ansprache liefert S. Müller-Schneider, Maschinen und Werkzeuge, Frutigen.

Auf Frage 821. Hobelmesserschleifmaschinen und Schlitten hierfür gibt ab: S. Müller-Schneider, Maschinen und Werkzeuge, Frutigen.

Auf Frage 822. S. Müller-Schneider, Maschinen und Werkzeuge, Frutigen, liefert Maschinen für Stielwarenfabrikation.

Auf Frage 827b. Polierscheiben aus Stoff liefert Otto Zaugg, Spezialwerkzeuggeschäft, Bern, Kramgasse 78.

Auf Frage 829a. Mörtelmeister verzinkt liefert Joseph Wormser, Zürich.

Auf Frage 829a und b. Mörtelmeister und Pflasterkellen liefert Otto Zaugg, Spezialwerkzeuggeschäft, Bern, Kramgasse 78.

Auf Frage 829a und b. Galvanisierte Mörtelmeister und Pflasterkellen liefert Ed. Huber, Eisenhandlung, Mettmensletten (Zürich).

Auf Frage 829a und b. Wenden Sie sich an die Firma Robert Goldschmidt, Zürich 2, Schanzeneggstrasse 3.

Auf Frage 829a und b. Galvanisierte Mörtelmeister sowie Pflasterkellen können Sie erhalten durch Bachmann-Bosshardt & Cie., Zürich 6.

Auf Frage 829a und b. Mörtelmeister und Pflasterkellen beziehen Sie bei Robert Aebi & Cie. A.-G., Zürich 1.

Auf Frage 830. Wenden Sie sich an das Maschinenhaus L. Sobel, Basel, Güterstrasse 219.

Auf Frage 831. Gewünschte Werkzeuge können neu oder gebraucht liefern: Bachmann-Bosshardt & Cie., Zürich 6.

Auf Frage 831. Wenden Sie sich an die „Rubaq“ A.-G., Seidengasse 16, Zürich 1, welche ihr Lager in Parallelschraubstöcken liquidiert.

Auf Frage 831. Amboße, Schneidkluppen, Schmiedeventilatoren etc. erhalten Sie bei Robert Aebi & Cie. A.-G., Zürich 1.

Auf Frage 831. Schraubböcke und Schneidkluppen liefert Ed. Huber, Eisenhandlung, Mettmensletten (Zürich).

Auf Frage 831. Amboße, Rohrschneidkluppen, Schmiedeventilatoren und Schraubböcke liefert Otto Zaugg, Spezialwerkzeuggeschäft, Bern, Kramgasse 78.

Auf Frage 831. Gewünschte Werkzeuge beziehen Sie bei Rud. Brenner & Cie., Basel.

Auf Frage 833. Für Mechaniker-Drehbank wenden Sie sich an S. Müller-Schneider, Maschinen und Werkzeuge, Frutigen.

Auf Frage 833. Mechaniker-Drehbank liefert Ihnen das Werkzeuggeschäft Otto Zaugg, Bern, Kramgasse 78.

Auf Frage 833. Mechaniker-Drehbänke hat abzugeben die „Rubag“ A.-G., Seidengasse 16, Zürich 1.

Auf Frage 833. Mechaniker-Drehbänke liefert Rud. Brenner & Cie., Basel.

Auf Frage 833. Neue oder gut erhaltene Mechanikerdrehbänke, 300 mm Spizenhöhe, 1000–1500 mm Drehlänge, liefert das Maschinenhaus L. Sobel, Basel, Güterstrasse 219.

Auf Frage 833. Mechanikerdrehbänke liefert das Maschinenhaus L. Sobel, Basel, Güterstrasse 219.

Auf Frage 837. Motore mit Riemenscheiben und Spannschienen liefert das Maschinenhaus L. Sobel, Güterstr. 219, Basel.

Auf Frage 837. Elektromotoren liefert in allen Stärken und Stromarten die „Rubag“ A.-G., Seidengasse 16, Zürich 1.

Auf Frage 837. Drehstrom-Motoren in den angefragten Größen liefern Kaegi & Egli, Stauffacherplatz, Zürich.

Auf Frage 838. Schnellbohrmaschinen und Drehbänke liefert die „Rubag“ A.-G., Seidengasse 16, Zürich 1.

Auf Frage 838. Schnellbohrmaschinen 15/25 mm, 35/50 mm, sowie Drehbänke 150/1000 mm und 250/2000 mm finden Sie bei W. Blau, Werkzeugmaschinen, Bern.

Auf Frage 838. Schnellbohrmaschinen und Drehbänke liefert das Maschinenhaus L. Sobel, Basel, Güterstrasse 219.

Auf Frage 838. Die Maschinenfabrik Rauschenbach A.-G. in Schaffhausen gibt Eisendrehbänke 250/2000 mm ab.

Auf Frage 838. Die Firma Rud. Brenner & Cie., Basel, liefert Schnellbohrmaschinen und Drehbänke ab Lager.

Auf Frage 838. 1 Schnellbohrmaschine 15/25 mm, 1 Schnellbohrmaschine 35/50 mm, 1 Drehbank ca. 150/1000 mm, 1 Drehbank ca. 250/2000 mm, liefert Otto Zaugg, Spezialwerkzeuggeschäft, Bern, Kramgasse 78.

Auf Frage 841. Die Firma Walter Frid-Glas, Leer- und Asphaltpräparate in Alttetten-Zürich, fabriziert ein gutes Dichtungsmittel für wasserdurchlässige Ziegeldächer.

Auf Frage 844 a und c. Durana-Metall liefert die Schweiz. Metallurgische Gesellschaft Muttens-Basel, welche auch Flügelmuttern in Messing, Kupfer und Bronze liefern könnte.

Auf Frage 844 c. Flügelmuttern in Messing, Kupfer und Bronze liefert Nissenegger & Cie., Armaturenfabrik, Dersikon.

Auf Frage 846. Wenden Sie sich bezügl. Anschaffung des gesuchten Benzinmotors an die „Rubag“ A.-G., Seidengasse 16, Zürich 1.

Auf Frage 847. Ziegelguß-Stahlbrahtseil liefert Fritz Marti A.-G. in Bern.

Auf Frage 847. Ziegelguß-Stahlbrahtseile liefert die „Rubag“ A.-G., Seidengasse 16, Zürich 1.

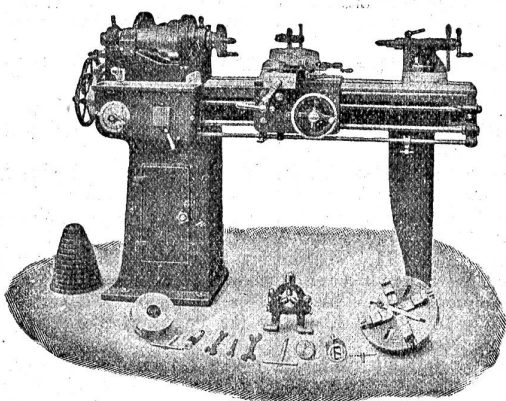
Auf Frage 848. Normalzimmertüren, mit und ohne Futter und Verkleidung, liefern Jaf. Lenzinger Söhne, Nieder-Alt.

Auf Frage 848. Normale Zimmertüren, gebraucht aber in bestem Zustande haben abzugeben: Papierfabriken Landquart.

Werkzeug - Maschinen

aller Art

1698



W. Wolf, Ingenieur :: vorm. Wolf & Weiss :: Zürich
Lager und Bureau: Brandschenkestrasse 7.

Submissions- und Stellen-Anzeiger.

Chemins de fer fédéraux, 1^{er} arrondissement.
Construction du bâtiment de service de la sous-station électrique de Puidoux. Appareillage, menuiserie, fermetures, parqueterie, vitrerie. Plans, etc. au bureau N° 75 du bâtiment d'administration N° 1, à la Razude, à Lausanne. Offres avec la mention „Offre pour le bâtiment de service de Puidoux“ à la Direction du 1^{er} arrond., à Lausanne, pour le 6 novembre.

Schweizer. Bundesbahnen, Kreis I. Lieferung von Bauholz pro 1923 für die Werkstätten Yverdon und Freiburg:

Werkstätte Yverdon:

80 m³ Baldeichenholz in Blöcke geschnitten,

725 m³ Tannenholz

376 m³ Tannenholz „ Riemen „

50 m³ Pappelholz „ Blöcke „

Werkstätte Freiburg:

20 m³ Tannenholz in Blöcke geschnitten,

1350 m³ Tannenholz abgeviert,

35 m³ Eichenholz in Blöcke geschnitten,

10 m³ Buchenholz, gedörrt, in Blöcke geschnitten,

10 m³ Eichenholz, trocken, „

10 m³ Lärchenholz in Blöcke geschnitten.

Eingaben mit Aufschrift „Offerten für Bauholz“ bis 18. November an die Kreisdirektion I in Lausanne. Auskunft bei der Werkstätte Yverdon.

Schweizer. Bundesbahnen, Kreis II. Schalterhalle des neuen Aufnahmegebäudes in Biel. Granitsockel und Verkleidungsarbeiten in St. Trüchhornmaterial, Kunstmarmor oder Kunststeinmaterial, Verputz- und Stuckarbeiten, Fahrplankarten aus Sperrholzplatten. Pläne zc. bei den Architekten Moser & Schürch in Biel je von 10–12 Uhr (auf Verlangen werden sie abgegeben gegen Hinterlegung von 10 Fr.). Angebote mit Aufschrift „Neues Aufnahmegebäude Biel“ bis 15. November an die Kreisdirektion II in Basel.

Schweizer. Bundesbahnen, Kreis II. Neues Giltgebäude Biel. Gipser- und äußere Malerarbeiten, Kolladenlieferung, sanitäre Installationen, Heizungsanlagen. Pläne zc. bei den Architekten Moser & Schürch in Biel je von 10–12 Uhr. Angebote mit Aufschrift „Neues Giltgebäude Biel und der betr. Arbeitsgattung“ bis 11. November (für sanitäre Installationen und Heizung bis 9. Dezember) an die Kreisdirektion II in Basel.

Zürich. Erb-, Maurer-, armierte Beton- und Steinhauerarbeiten in Granit und Kunststein für das Kirchgemeindehaus Enge. Unterlagen je vormittags bei der Bauleitung, Pflegerhard & Häfeli, Architekten, Zürich. Offerten mit der Aufschrift „Kirchgemeindehaus Enge“ bis 20. November an den Präsidenten der Kirchenbaukommission, Herrn Beerli-Briner, Seefstrasse 40, Zürich 2.

Zürich. 2. Gruppe von 4 Siedelungsbauten im Stammheimertale. Gipser-, Glaser-, Schreiner-, Bodenleger-, Schlosser-, Hafner- u. Malerarbeiten, Fensterladen- und Beschlägellieferung, Wand- und Bodenbeläge, Wasser-, sanitäre und elektrische Installationen, Blüschanlagen. Konkurrenz unter den im Kanton Zürich niedergelassenen Firmen. Pläne zc. auf dem Bureau des Landw. Bauamtes in Winterthur bis 8. November, je vorm. 8–12 Uhr. Eingaben mit Aufschrift „Eingabe für Siedelungsbauten Stammheim“ bis 10. November an das Landw. Bauamt Winterthur.

Berne. Commune de Fontenais. 1. Captage de la source dite „La Fontaine“ avec station de pompage; 2. établissement d'une conduite de refoulement de 100 mm au réservoir, longueur 1100 à 1200 m. Plans, etc. au bureau de la mairie. Offres avec la mention „Soumission pour une station de pompage“ à M. Perret, maire, pour le 4 novembre à midi.

Luzern. Neubau der Schweizerischen Nationalbank, Zweiganstalt Luzern. Steinhauerarbeiten des Neubaus und Innern in Hartgestein, sowie des Neubaus in Hausstein; Kunststeinarbeiten des Neubaus in Hausstein-Imitation. Pläne zc. je von 9–12 und 2–5 Uhr auf dem Bureau der Bauleitung in Luzern, Theaterstrasse 8, 1. Stock. Offerten mit Aufschrift „Steinhauerarbeiten“ bis 7. November an die Baukommission für den Neubau der Schweizerischen Nationalbank Zweiganstalt Luzern.

Baselland. Viehverversicherungs-Gesellschaft Seltisberg. Maurer- und Zimmerarbeiten für den Bau eines Not-Schlachthofes. Eingaben (getrennt) bis 10. November an den Präsidenten der Genossenschaft, Otto Schäfer. Pläne zc. daselbst.

Graubünden. Glaser- und Gipserarbeiten am Schul- und Gemeindehaus-Neubau in Rhäzüns. Pläne zc. je von

Bei event. Doppelsendungen bitten wir zu reklamieren um unnötige Kosten zu vermeiden. Die Expedition.