

Zeitschrift: Illustrierte schweizerische Handwerker-Zeitung : unabhängiges Geschäftsblatt der gesamten Meisterschaft aller Handwerke und Gewerbe

Herausgeber: Meisterschaft aller Handwerke und Gewerbe

Band: 38 (1922)

Heft: 30

Rubrik: Aus der Praxis - für die Praxis

Nutzungsbedingungen

Die ETH-Bibliothek ist die Anbieterin der digitalisierten Zeitschriften auf E-Periodica. Sie besitzt keine Urheberrechte an den Zeitschriften und ist nicht verantwortlich für deren Inhalte. Die Rechte liegen in der Regel bei den Herausgebern beziehungsweise den externen Rechteinhabern. Das Veröffentlichen von Bildern in Print- und Online-Publikationen sowie auf Social Media-Kanälen oder Webseiten ist nur mit vorheriger Genehmigung der Rechteinhaber erlaubt. [Mehr erfahren](#)

Conditions d'utilisation

L'ETH Library est le fournisseur des revues numérisées. Elle ne détient aucun droit d'auteur sur les revues et n'est pas responsable de leur contenu. En règle générale, les droits sont détenus par les éditeurs ou les détenteurs de droits externes. La reproduction d'images dans des publications imprimées ou en ligne ainsi que sur des canaux de médias sociaux ou des sites web n'est autorisée qu'avec l'accord préalable des détenteurs des droits. [En savoir plus](#)

Terms of use

The ETH Library is the provider of the digitised journals. It does not own any copyrights to the journals and is not responsible for their content. The rights usually lie with the publishers or the external rights holders. Publishing images in print and online publications, as well as on social media channels or websites, is only permitted with the prior consent of the rights holders. [Find out more](#)

Download PDF: 22.02.2026

ETH-Bibliothek Zürich, E-Periodica, <https://www.e-periodica.ch>

der gewerblichen Vereine, Bildungsinstitute und Zeitschriften der Schweiz. Der Kalender wird vom Schweizer. Gewerbeverband und vom Kantonalen bernischen Gewerbeverband bestens empfohlen. Auch wir möchten ihn allen Gewerbetreibenden, angelegentlichst empfehlen.

Das Gras verdorret. Novelle von Anna Burg. — (Die stille Stunde. 9. Bd.) — Preis geb. Fr. 4.—. Verlag: Art. Institut Drell Füßli, Zürich.

Schon dank seinem für unsere Nachkriegszeit typischen Thema wird dieses neue Buch der aargauischen Schriftstellerin vielseitige Beachtung finden. Mit ethischem Ernst und sicherem Blick in das Chaos der Gegenwart schildert Anna Burg den Leidensweg eines jungen Schweizers, der, von jeder Tradition sich losreisend, seine Weltreformpläne an der Wirklichkeit zu erproben wagt. In seinem zähen, durchaus ehrlichen Kampf gegen alle wirklichen und vermeintlichen Egoismen — gegen Familie und Vaterland, Militarismus und Kapitalismus — macht Robert Walter bitterste Erfahrungen. Er muß das von ihm redigierte Blatt „Die Weltreform“ kläglich scheitern sehen, und auch das Vertrauen in die meisten seiner Gefinnungsgegnossen geht in die Brüche. Aus standhaft extragenem Glend findet auch dieser verlorene, aber feilisch erstarrte Sohn endlich den einzigen Ausweg: die Heimkehr ins Vaterhaus. Die düstern Farben dieser Odyssee werden aufgehellt durch den Einfluß, den ein ferngesund denkendes junges Mädchen auf den weltfremden Helden gewonnen hat.

Vor allem unsere jungen Leute, unter denen vielleicht gerade die wertvollsten sich mit dem Idealisten Robert Walter geistesverwandt wissen, werden diesen neuen Band der Sammlung „Die stille Stunde“ mit warmem Anteil und innerem Gewinn lesen.

Aus der Praxis. — Für die Praxis.

Fragen.

NB. **Verkauf, Tausch, und Arbeitsgesuche** werden unter diese Rubrik **nicht** aufgenommen; derartige Anzeigen gehören in den **Inseratenteil** des Blattes. — Den Fragen, welche „unter Chiffre“ erscheinen sollen, wolle man **50 Cts.** in Marken (für Zusendung der Offerten) und wenn die Frage mit Adresse des Fragestellers erscheinen soll, **20 Cts.** beilegen. **Wenn keine Marken mitgeschickt werden, kann die Frage nicht aufgenommen werden.**

827a. Wer hätte eine gebrauchte, aber gut erhaltene Sulzer-Dampfmaschine mit Kessel für ca. 100 PS abzugeben? **b.** Wer liefert Polierscheiben aus Stoff? Offerten unter Chiffre 827 an die Expd.

828. Wer liefert fertige Kugellager? Offerten an Franz Dermatt's Söhne, Emmenbürgen.

829a. Wer liefert galvanisierte Mörtelsteimer mit Handgriff? **b.** Wer liefert Plasterkellen? Offerten unter Chiffre C 829 an die Expd.

830. Wo wäre 1 gut erhaltener Polarplanimeter erhältlich und zu welchem Preise? Offerten unter Chiffre 830 an die Expd.

831. Wer kann billig abgeben: Kleinen Amboß, Rohrschneidkluppe bis 2", Schmiedeventilator, Schraubhölzer, gut erhalten oder neu? Offerten unter Chiffre 831 an die Expd.

832. Wer liefert Transmissionswellen 30–40 mm, Lager dazu, einige Riemenscheiben 200–500 mm, neu, event. gebraucht, aber gut erhalten? Offerten an Brunner, Mechaniker, Wollhusen.

833. Wer hätte abzugeben gut erhaltene oder neue Mechaniker-Drehbank, 300 mm Spindelhöhe, 1–1½ m Drehlänge? Offerten unter Chiffre 833 an die Expd.

834. Wer hat ca. 5–6 m³ I. Qual. gedämpfte Nußbaum-bretter (Stammware) abzugeben? Offerten an J. Vietenholz, Pfäffikon (Zürich).

835. Wer könnte einen noch gut erhaltenen oder neuen Blockhalter zum Durchschneiden der Blöcke für Einspangang liefern? Länge 1,60 m? Offerten mit Preisangabe an Joh. Jauner, Sägerei, Liebistorf (Freiburg).

836a. Wer ändert bestehende Kreissägewelle mit ausgearbeitetem Lager in Kugellager um? Dicke der Welle im Lager 45 mm. **b.** Wer hätte abzugeben 2 ältere, noch gute, schwere Schwungräder für Einspangang, Hub der Räder 50–54 cm, sowie



Beschläge

für Bau und Möbel

in erstklassiger Ausführung in allen Stilarten und Farben. Kunstschmiedearbeiten. Verlangen Sie den Hauptkatalog.

F. Bender

BESCHLÄGE, WERKZEUGE, EISENWAREN

ZÜRICH

1375

2 Zylinderstangen 50 mm dick und 2,60 m lang? Offerten mit Preis an M. Rickenbacher, Morgarten (Zug).

837. Wer hat je einen neuen oder gebrauchten Drehstrom-Motor mit Schleifringanker und Bürstenabhebevorrichtung, offener Bauart, 20 und 25 PS, 350 Volt, 50 Perioden, normale Tourenzahl, mit Riemenscheibe und Spannschienen und dem dazu gehörenden Anlasser abzugeben? Offerten unter Chiffre 837 an die Expd.

838. Wer liefert neu: 1 Schnellbohrmaschine 15/25 mm, 1 Schnellbohrmaschine 35/50 mm; 1 Drehbank ca. 150/1000 mm, 1 Drehbank ca. 250/2000 mm? Offerten unter Chiffre 838 an die Expd.

839a. Wer hätte einen gebrauchten, aber gut erhaltenen Schleifstein mit Gestell, komplett, abzugeben, oder wer liefert neue Schleifsteine, circa 70–80 cm Durchmesser, komplett oder nur der Stein allein? **b.** Wer liefert Erlenhälblinge und Erlenstämmen, geschnitten, saubere, gesunde Ware? Offerten an Th. Singer, mech. Drechslerei, Gruthwilen.

840. Wer hätte noch einen guten, kompletten Leimosen abzugeben mit Holzfeuerung? Offerten an Hans Bockhart, Baugeschäft, Mottwil (Zürich).

841. Wer liefert eine frost- und hitzebeständige Masse, um ein durchlässiges Ziegeldach zu dichten? Offerten unter Chiffre 841 an die Expd.

842. Wo ist Spruce, Mahagoni und Teak in 45 mm Dicke, Ia. Qualität und trocken, zu erhalten? Offerten unter Chiffre T 842 an die Expd.

843. Wer könnte mir Auskunft geben, ob für eine Wasserkraft, die 90 m von der Werkstat entfernt ist, die Kraft vom Wasserrad (4 HP) vorteilhafter durch 1 Drahtseil oder elektrisch zu übertragen ist? Gesl. Antworten erbeten unter Chiffre 843 an die Expd.

844a. Wer liefert Duran-Metall? **b.** Wer liefert Platin, faconiert bis zu kleinen Dimensionen? **c.** Wer fabriziert Flügelmuttern in Messing, Kupfer, Bronze etc.? **d.** Wer fabriziert oder liefert engros den Topfreiniger „Küchenpeter“?

845. Wer erstellt begehbbare Korbböden für Wohnhäuser? Gesl. Angaben mit Offerte an Gebrüder Picolin, Baugeschäft, Rindhausen/Emmenten.

846. Wer hat abzugeben einen 10–15 PS Benzinmotor, möglichst niederes Modell, 2 oder 4 Zylinder, Tourenzahl 600 bis 800, mit Magnetzündung? Offerten mit Gewichtsangabe und Photographie unter Chiffre 846 an die Expd.

847. Wer hätte 1 gebrauchtes, gut erhaltenes Ziegelguß-Stahlrohrseil, 18 mm, 500 oder 1000 m Länge, abzugeben? Offerten unter Chiffre 847 an die Expd.

848. Wer liefert Normal-Zimmertüren, Fries 36 mm fertig? Offerten unter Chiffre 848 an die Expd.

Kanderner Feuerfeste Steine u. Erde

der Tonwerke Kandern (General-Vertretung für die Schweiz).

**Prima Schiffskitt
Dachpappe**

**Asphalt-Röhren-Kitt
Schlackenwolle**

Falzbaupappe,

für dunst sichere Decken
und zur Isolierung
feuchter Wände

Falzbauafeln „Globus“



KOCH & C^{IE} vormals **E. Baumberger & Koch**
2720 a Asphalt- und Betonbaugeschäft, **BASEL.**

Antworten.

Auf Frage 791. Bauwinden kann Ihnen die Firma Robert Goldschmidt, Schanzeneggstrasse 3, Zürich 2, liefern.

Auf Frage 792a. Die Firma Schnellmann-Anderegg, Baugeschäft, Wangen (Schwyz) liefert Obstmühlenwalzen aus ganz hartem Kirschstein in jeder Grösse.

Auf Frage 797. Die A.-G. Olma Landquarter Maschinenfabrik Olten liefert komplette Einfachgatterfägen und Bestandteile dazu.

Auf Frage 802. Steinbrecher stationär und fahrbar liefert U. Ammann, Maschinenfabrik A.-G., Langenthal.

Auf Frage 802. Steinbrecher liefert die Fritz Marti A.-G. in Bern.

Auf Frage 802. Fahrbare und ortsfeste Steinbrecher liefert Ihnen E. Bernheim-Boegli, Maschinen und Werkzeuge, Bern.

Auf Frage 802. Stationäre und fahrbare Steinbrecher mit und ohne Motor liefert die Rollmaterial- und Baumaschinen A.-G. „Rubag“, Seidengasse 16, Zürich 1.

Auf Frage 802. Steinbrecher stationär liefert Eisengießerei und Maschinenfabrik C. & F. Baumann, Suhr.

Auf Frage 802. Die Firma Robert Goldschmidt, Zürich 2, Schanzeneggstrasse 3, liefert Ihnen ab Lager den gewünschten Steinbrecher.

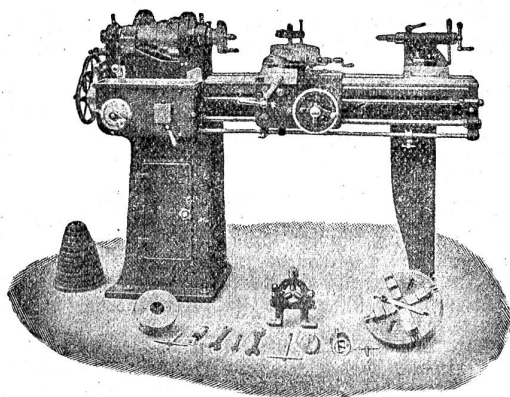
Auf Frage 804. Die Isolierung von Kühlenanlagen und Kälteleitungen übernimmt die Firma Wanner & Cie. A.-G. in Horgen.

Auf Frage 806. Neue Leimöfen fabriziert Aug. Schmidt, mech. Schlosserei, Kussplatz, Zürich 7.

Werkzeug - Maschinen

aller Art

1698



W. Wolf, Ingenieur :: vorm. Wolf & Weiss :: Zürich
Lager und Bureau: Brandenkestrasse 7.

Auf Frage 806. Leimöfen hat S. Müller-Schneider, Maschinen und Werkzeuge, Frutigen, abzugeben.

Auf Frage 806. Neue Leimöfen für Sägespänefeuerung liefern Fischer & Süssert, Maschinen und Werkzeuge für die Holzindustrie, Basel 1.

Auf Frage 817. Kleine Decoupiersägen für Fußbetrieb liefert das Maschinenhaus L. Sobel, Basel, Güterstrasse 219.

Auf Frage 817. Decoupiersägen für Kraftbetrieb erhalten Sie durch die Firma Fischer & Süssert, Maschinen und Werkzeuge für die Holzindustrie, Basel 1.

Auf Frage 820. Eine geeignete Fasson Drehbank liefert Ihnen die Maschinenfabrik vorm. Holzschetter & Hegi, Manessestr. 190, Zürich 3, ab Lager.

Auf Frage 820. Fasson-Drehbänke in gewünschter Ausführung liefert die Firma Rud. Brenner & Cie., Basel.

Auf Frage 820. Die A.-G. Olma Landquarter Maschinenfabrik Olten kann Ihnen einen Runddreh-Automaten für Holz-Massenartikel abgeben.

Auf Frage 820. Drehbänke liefert das Maschinenhaus L. Sobel, Basel, Güterstrasse 219.

Auf Frage 820. Zur Herstellung der Treppensproffen, Griffe etc. empfehlen wir Ihnen die Anschaffung einer Schnellrundfräsmaschine, die Sie bei der Firma Fischer & Süssert, Maschinen und Werkzeuge für die Holzindustrie, Basel 1, erhalten.

Auf Frage 821. Die gewünschten Rettengelente nebst dem Schlitten für eine Hobelmesserschleifmaschine erhalten Sie von der Firma Fischer & Süssert, Maschinen und Werkzeuge für die Holzindustrie, Basel 1.

Auf Frage 822. Wegen Anschaffung von Maschinen für die Stielwarenfabrikation setzen Sie sich mit der Firma Fischer & Süssert, Maschinen und Werkzeuge für die Holzindustrie, Basel 1, in Verbindung, die Ihnen näheren Aufschluss geben wird.

Auf Frage 822. Die A.-G. Olma Landquarter Maschinenfabrik Olten liefert geeignete Maschinen zur Stielwarenfabrikation.

Auf Frage 822. Maschinen für die Stielwarenfabrikation beziehen Sie von der Maschinenfabrik vorm. Holzschetter & Hegi, Manessestrasse 190, Zürich 3.

Auf Frage 822. Maschinen für Stielwarenfabrikation liefert Robert Mebi & Cie. A.-G., Zürich 1.

Auf Frage 822. Spezialmaschinen für Stielwarenfabrikation liefern Bachmann-Höfhard & Cie., Zürich 6.

Auf Frage 824. Vollgatter von 450—500 mm Durchgang liefert das Maschinenhaus L. Sobel, Basel, Güterstrasse 219.

Auf Frage 824. Einen gut erhaltenen Vollgatter hat die Maschinenfabrik vorm. Holzschetter & Hegi, Manessestrasse 190 in Zürich 3 abzugeben.

Auf Frage 824. Wegen der Anschaffung eines Hochleistungs-Walzenvollgatters empfehlen wir Ihnen Offerte bei der Firma Fischer & Süssert, Maschinen und Werkzeuge für die Holzindustrie, Basel 1, einzuholen.

Auf Frage 826. Wenden Sie sich an das Maschinenhaus L. Sobel, Basel, Güterstrasse 219.

Auf Frage 826. Die A.-G. Olma Landquarter Maschinenfabrik Olten liefert Schwungräder in jeder gewünschten Grösse.

Auf Frage 826. Die gewünschten neuen Schwungräder für Ihren Einfachgang beziehen Sie durch die Firma Fischer & Süssert, Maschinen und Werkzeuge für die Holzindustrie, Basel 1.

Submissions- und Stellen-Anzeiger.

Chemins de fer fédéraux, 1^{er} arrondissement.
Construction du bâtiment de service de la sous-station électrique de Paldoux. Appareillage, menuiserie, fermettes, parqueterie, vitrerie. Plans, etc. au bureau N° 75 du bâtiment d'administration N° 1, à la Razude, à Lausanne. Offres avec la mention „Offre pour le bâtiment de service de Paldoux“ à la Direction du 1^{er} arrond., à Lausanne, pour le 6 novembre.

Schweizer. Bundesbahnen, Kreis II. Neue Lokomotivremise in Thun. Neuere und innere Schreinerarbeiten, Wand- und Bodenbeläge, Parkett- und Riemenböden, Schlosserarbeiten samt Eisenfenster, Türschlösser und Beschläge, Gipser- und Malerarbeiten. Pläne etc. im Hochbauamt der Generaldirektion in Bern, Dienstgebäude Brückfeld, Mittelstrasse 43, Zimmer Nr. 17, oder im Bauamt des Hochbauamtes in Thun, je von 10 bis 12 und 15 bis 17 Uhr. Angebote unter Aufschrift „Lokomotivremise Thun, Schreinerarbeiten, bezw. Wand- und Bodenbeläge, bezw. Parkett- und Riemenböden auf.“ bis 31. Okt. an die Kreisdirektion II in Basel.

Schweizer. Bundesbahnen, Kreis II. Ausführung der Schlosser- und Glaserarbeiten (eiserne Fenster, Tore und Türen) für die neue Lokomotivremise in Biel. Pläne etc. bei der Bauleitung für den Bahnhofumbau Biel, Brühlstrasse 15 in Madretsch. Eingabeformulare vom 16. Oktober an. Angebote