

Zeitschrift: Illustrierte schweizerische Handwerker-Zeitung : unabhängiges Geschäftsblatt der gesamten Meisterschaft aller Handwerke und Gewerbe

Herausgeber: Meisterschaft aller Handwerke und Gewerbe

Band: 38 (1922)

Heft: 29

Rubrik: Aus der Praxis - für die Praxis

Nutzungsbedingungen

Die ETH-Bibliothek ist die Anbieterin der digitalisierten Zeitschriften auf E-Periodica. Sie besitzt keine Urheberrechte an den Zeitschriften und ist nicht verantwortlich für deren Inhalte. Die Rechte liegen in der Regel bei den Herausgebern beziehungsweise den externen Rechteinhabern. Das Veröffentlichen von Bildern in Print- und Online-Publikationen sowie auf Social Media-Kanälen oder Webseiten ist nur mit vorheriger Genehmigung der Rechteinhaber erlaubt. [Mehr erfahren](#)

Conditions d'utilisation

L'ETH Library est le fournisseur des revues numérisées. Elle ne détient aucun droit d'auteur sur les revues et n'est pas responsable de leur contenu. En règle générale, les droits sont détenus par les éditeurs ou les détenteurs de droits externes. La reproduction d'images dans des publications imprimées ou en ligne ainsi que sur des canaux de médias sociaux ou des sites web n'est autorisée qu'avec l'accord préalable des détenteurs des droits. [En savoir plus](#)

Terms of use

The ETH Library is the provider of the digitised journals. It does not own any copyrights to the journals and is not responsible for their content. The rights usually lie with the publishers or the external rights holders. Publishing images in print and online publications, as well as on social media channels or websites, is only permitted with the prior consent of the rights holders. [Find out more](#)

Download PDF: 23.02.2026

ETH-Bibliothek Zürich, E-Periodica, <https://www.e-periodica.ch>

Aus der Praxis. — Für die Praxis.

Fragen.

NB. Verkaufs-, Tausch- und Arbeitsgesuche werden unter diese Rubrik nicht aufgenommen; derartige Anzeigen gehören in den Inseratenteil des Blattes. — Den Fragen, welche „unter Chiffre“ erscheinen sollen, wolle man 50 Cts. in Marken (für Zufendung der Offerten) und wenn die Frage mit Adresse des Fragestellers erscheinen soll, 20 Cts. beilegen. Wenn keine Marken mitgeschickt werden, kann die Frage nicht aufgenommen werden.

797. Wer könnte mir sofort abgeben einen älteren Einfachgang oder Bestandteile für einen solchen zum Wiederaufmontieren? Offerten mit Preisangabe an Postfach 9002, Brugg.

798. Wer liefert Kistenbretter in trockener, schöner Ware? Offerten an W. Holliger, Boniswil.

799. Wer hätte abzugeben gebrauchte, gut erhaltene Abortanlage: Klosett, Spülhahn und circa 5 m Ableitung aus Guß, ohne Reservoir? Offerten an W. Holliger, Boniswil.

800. Wer liefert gebrauchten, gut erhaltenen, verzinkten Warmwasser-Boiler für circa 600 Liter, mit oder ohne Spirale? Offerten mit äußerstem Preis sowie Maßangabe an Gebr. Chytil, Installationsgeschäft, Rorschach.

801. Wer liefert Brückenwagen, Tragkraft 15.000 kg, mit Billetabdruck? Offerten einschl. Montierung an Baag-Gesellschaft Madiwil (Bern).

802. Wer hätte 1 gut erhaltenen Steinbrecher, eventuell fahrbar, mit oder ohne Motor, sofort abzugeben? Nähere Angaben unter Chiffre 802 an die Exped.

803. Wer hätte eine gebrauchte, mittelgroße Hobelmaschine, Marke Billeter & Kunz, abzugeben? Offerten mit näheren Angaben an Emil Widmer & Cie., Konradstraße 49, Zürich.

804. Wer übernimmt Isolierungen von Rohrleitungen, Kühlanlagen etc.? Offerten unter Chiffre 804 an die Exped.

805. Wer liefert Messing-Röhrbrakt? Offerten unter Chiffre H 805 an die Exped.

806. Wer liefert gut erhaltenen, event. neuen Leimofen für Sägepläne-Feuerung? Offerten mit näheren Angaben und Preis unter Chiffre 806 an die Exped.

807. Wer liefert neue Zinkenfräser für gerade Zinken, in Reihmaschine verwendbar? Offerten an Schell & Cie., Willisau.

808. Wer liefert schön weißes Hornholz, trocken und astfrei in Brettern von 30–100 mm Dicke? Offerten an Schell & Cie., Willisau.

809. Wer hätte abzugeben einen gebrauchten, jedoch noch gut erhaltenen, eisernen Rolladen, 3,50 breit und 2,30 hoch? Offerten an Gebrüder Piccolini, Baugeschäft, Rindhausen/Eschtrifon.

810. Wer liefert schön weißes Fenstergerüst für ein Fenster von 168/190 cm Größe? Eventuell würde auch ein gebrauchtes genügen. Offerten an J. Kölli-Murt, Proturist, Horn.

811. Wer liefert neu oder gebraucht 1 Schnellrundfräsmaschine, passend für Drechslerwaren, bis 300 mm Länge und 100 mm Durchmesser? Offerten an Paul Stimler, mech. Drechslererei, Renan (Gura).

812. Wer liefert Gartenweg-Einfassungen in Beton oder andern Material? Preisofferten und Skizzen mit Angabe des Lieferungstermines an Postfach 11, Retfal.

813. Wer hätte 1 Drehdornpresse für Drehstücke bis 400 mm Durchmesser, neu oder gebraucht, abzugeben? Offerten unter Chiffre 813 an die Exped.

814. Wer liefert Gartenbeet-Einfassungsmodelle, 1 m lang, mit runden, kreisförmigen Rosetten, 30 cm hoch, 5–6 cm dick, oben abgerundet. Und ein Modell für dazugehörige Bogen? Offerten an Alfred Möckli, Maurermeister, Schlatt (Thurgau).

815. Wer liefert kleine Wasserturbinen? Offerten an Postlagerkarte 20, Basel VI.

816. Wer hätte abzugeben: Komplette Einrichtung zum Schleifen und Abziehen dünner Klinge zu Rasier-Apparaten? Offerten mit äußerstem Preis mit und ohne Motor befördert unter Chiffre 816 die Expedition?

817. Wer liefert kleine Decoupiersäge für Fußbetrieb? Offerten unter Chiffre 817 an die Exped.

818. Wer hätte einen neuen oder gebrauchten Dampfkessel (Niederdruck), passend für kleinere Kaserie, abzugeben? Offerten an L. Sager, Installations-Geschäft, Steinach.

819. Wer hat gebrauchten, gut erhaltenen Elektro-Ventilator abzugeben? Leistung 1,5 m³ pro Minute und ca. 100 mm Druck. Offerten an G. Zulauf, Spenglererei, Brugg.

820. Wer hätte eine gebrauchte Jaffon-Drehbank für Holz-Maschinenartikel zu verkaufen? Geeignet für die Anfertigung von Treppensprossen, Tischfüßen, Griffen etc. Offerten mit Angaben über Fabrikat, größte Drehlänge, Zubehör und Preis unter Chiffre 820 an die Exped.

821. Wer liefert Rettungseisen zu einer Vollgangschaltkette und wer hätte einen Schlitten zu einer Hobelmeßer-Schleifmaschine abzugeben? Offerten unter Chiffre 821 an die Exped.

822. Wer liefert geeignete Maschinen zur Stielwarenfabrikation? Offerten unter Chiffre W 822 an die Exped.

823 a. Wer hätte ein Fräsenblatt von ca. 50 cm Durchmesser und 25 mm Bohrung für Brennholzfräse abzugeben, gebraucht? b. Wer liefert Ringschmierlager für 45 mm Wellendurchmesser? Ferner ein solches für nur 28 mm Welle und nur ca. 6 cm Breite, eventuell ein Kugellager? Angebote an J. Brägger & Söhne, Bättwil.

824. Wer hätte einen gut erhaltenen Vollgatter von 450 bis 500 mm Durchgang abzugeben? Offerten mit Preisangaben unter Chiffre H 824 an die Exped.

825. Wer hätte circa 100 m² Blechtafeln in Größen von 1 m × 1,50 oder 1,50 × 1,70 m, wenn auch gebraucht, jedoch gut erhalten, für Abdachung von Brettern abzugeben? Offerten mit Beschreibung über Größe und Dicke an Jos. Speck, Sägerei, Oberwil bei Zug.

826. Wer hätte abzugeben neu oder gebraucht 2 Schwungräder für leichten Einfachgang, 100–120 kg schwer, Bohrung 50 mm, Hub 45–50 cm? Offerten mit Preisangabe unter Chiffre 826 an die Exped.

Antworten.

Auf Frage 721 a. Wenden Sie sich an die Schraubenfabrik „Bala“ Waldenburg, welche Ihnen mit den gewünschten Schrauben dienen kann.

Auf Frage 762. Benzinmotoren, 6–8 HP, liefert neu und gebraucht: H. Flottmann & Cie., Kenggerstraße 86, Zürich 2.

Auf Frage 768 b. Umänderung von Kreisfägemellen in Kugellager besorgt die Eisengießerei und Maschinenfabrik E. & J. Baumann, Suhr.

Auf Frage 769. Wandbohrmaschinen mit großer Ausladung für die Metallbearbeitung liefern Christen & Cie., Bern.

Auf Frage 773. Gebrauchte Peltonradturbine liefert die Eisengießerei und Maschinenfabrik E. & J. Baumann, Suhr.

Auf Frage 773. Wir sind in der Lage, Ihnen gewünschte Wasserturbine anbieten zu können und bitten um Angabe Ihrer werten Adresse: Bachmann-Wohlfahrt & Cie., Zürich 6.

Auf Frage 775 a. Radfäße für Rollwagen liefert mit und ohne Gestell die Eisengießerei und Maschinenfabrik E. & J. Baumann, Suhr.

Auf Frage 775 a. Radfäße in jeder Spur liefert die Rollmaterial und Baumaschinen A.-G. „Kubag“, Seidengasse 16, Zürich.

Auf Frage 775 a. Wenden Sie sich an G. Bernheim-Boegli, Maschinen und Werkzeuge, Bern, die Ihnen Radfäße mit Rollwagen, sowie Plattwagen für Holztransport liefern kann.

Auf Frage 775 a. Radfäße für Rollwagen von 600 mm Spurweite, auch mit Gestell, liefert die Firma Fritz Marti A.-G. in Bern.

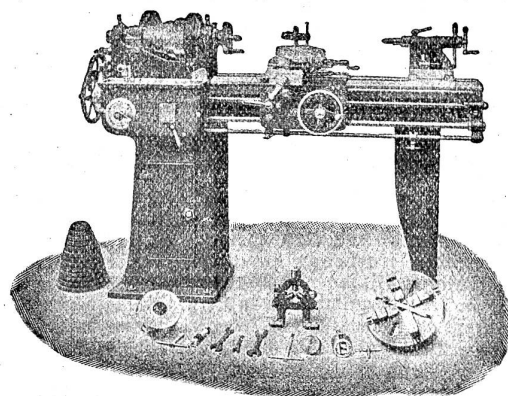
Auf Frage 775 a. Gewünschte Radfäße können wir Ihnen für Innen- wie Außenlager sofort liefern: Bachmann-Wohlfahrt & Cie., Zürich 6.

Auf Frage 776. Motoren von 4–6 PS liefern H. Flottmann & Cie., Kenggerstraße 86, Zürich 2.

Werkzeug - Maschinen

aller Art

1698



W. Wolf, Ingenieur :: vorm. Wolf & Weiss :: Zürich
Lager und Bureau: Brandchenkestrasse 7.

Auf Frage 776. Wir hätten 1 Motor von zirka 5 PS abzugeben: Bachmann-Boschardt & Cie., Zürich 6.

Auf Frage 776. Elektromotoren 4—6 PS liefert die Rollmaterial und Baumaschinen A.-G. „Rubag“, Seidengasse 16, Zürich.

Auf Frage 776. Wenden Sie sich an das Maschinenhaus L. Sobel, Basel, Güterstraße 219.

Auf Frage 777a. Kreissägeblätter, Lager und Garnituren für Brennholzfräsen liefert die Eisengießerei und Maschinenfabrik E. & J. Baumann, Suhr.

Auf Frage 784. Decoupiersäge für Handbetrieb liefert das Maschinenhaus L. Sobel, Basel, Güterstraße 219.

Auf Frage 784. Decoupiersägen für Handbetrieb liefert Maschinenhaus L. Sobel, Güterstraße 219, Basel.

Auf Frage 786. Wegen Futterfahndmaschinen (Rübenschneller) wenden Sie sich an die Maschinenfabrik Rauschenbach A.-G., Schaffhausen.

Auf Frage 786. Rübenbrückler für Kraftbetrieb liefert Eisengießerei und Maschinenfabrik E. & J. Baumann, Suhr.

Auf Frage 787. Gleichstrom-Motoren 3 PS, 220 Volt liefern Raegi & Egli, elektr. Unternehmungen, Zürich.

Auf Frage 791. Die A.-G. Olma Landquart Maschinenfabrik Olten kann Ihnen mit einer Kettenwinde dienen.

Auf Frage 791. Frictionswinden liefert E. Bernheim-Boegeli, Maschinen und Werkzeuge, Bern.

Auf Frage 791. Frictions-Bauwinden erhalten Sie bei der Rollmaterial und Baumaschinen A.-G. „Rubag“, Seidengasse 16, Zürich 1.

Auf Frage 791. Frictions-Winden liefert Eisengießerei und Maschinenfabrik E. & J. Baumann, Suhr.

Auf Frage 787. Gleichstrom-Motore, 3 PS, 220 Volt, hat abzugeben das Maschinenhaus L. Sobel, Basel, Güterstraße 219.

Auf Frage 792a. Wenden Sie sich an L. Sobel, Güterstraße 219, Basel.

Auf Frage 792b. Wenden Sie sich an L. Sobel, Basel, Güterstraße 219.

Auf Frage 794a. Bandsägen, Brennholzfräsen und Fräsen-lager liefert S. Müller-Schneider, Maschinen und Werkzeuge, Frutigen.

Auf Frage 794a. Elektromotoren 2 PS, 380 Volt, mit Stern-Dreieckschalter und flexibles Zuleitungsfabel liefern Raegi & Egli, elektr. Unternehmungen, Zürich.

Auf Frage 794a. Bandsägemaschinen, 700 mm Rollendurchmesser liefert die Rollmaterial- und Baumaschinen A.-G. „Rubag“, Seidengasse 16, Zürich 1.

Auf Frage 794a. Brennholzfräsen mit Ringschmierlager erstellt die Firma Maschinenfabrik A. Wiltger, Hochdorf (Luzern).

Auf Frage 794a. Elektromotor 2 PS BBC, 380 Volt, 50 Perioden, fahrbare oder stationäre; b. gebrauchte Kabelleitungen in jeder Länge; c. Bandsägen mit 700 mm Rollendurchmesser, Brennholzfräsen und Fräsenwellen liefert Eisengießerei und Maschinenfabrik E. & J. Baumann, Suhr.

Auf Frage 794a. Gebrauchten Elektromotor, 2 PS, 380 Volt, liefert das Maschinenhaus L. Sobel, Basel, Güterstraße 219.

Auf Frage 794b. Bandsäge, 70—80 Rollendurchmesser, Brennholzfräse und Fräsenwelle mit Lager liefert das Maschinenhaus L. Sobel, Basel, Güterstraße 219.

Auf Frage 794c. Die A.-G. Olma Landquart Maschinenfabrik Olten liefert Bandsägen, Brennholzfräsen und Fräsenwellen mit Lager.

Auf Frage 794c. Bandsägen in jeder Größe sowie Brennholzfräsen oder Kreissägewellen liefert die Firma Rud. Brenner & Cie., Basel.

Auf Frage 794c. Die Maschinenfabrik Rauschenbach A.-G., Schaffhausen ist Lieferantin von neuen Bandsägen mit 600 bis 1000 mm Rollendurchmesser, sowie von Brennholzfräsen oder deren komplette Bestandteile.

Auf Frage 794a, b, c, d. Wenden Sie sich an das Maschinenhaus L. Sobel, Basel, Güterstraße 219.

Madretsch. Eingabeformulare vom 16. Oktober an. Angebote mit der Aufschrift „Schlosser- und Glaserarbeiten der neuen Lokomotivremise in Biel“ bis 30. Oktober an die Kreisdirektion II in Basel.

Schweizer. Bundesbahnen, Kreis V. Erd-, Maurer-, Zimmer-, Spengler- und Dachdeckerarbeiten, sowie Lieferung der T-Eisen für das Dienstgebäude der Freiluft-Transformatorstation in Emmenbrücke. Pläne zc. im Hochbauamt des Obergerichtes im Verwaltungsgebäude in Luzern (Zimmer Nr. 95). Mauerwerkpläne daselbst gegen Bezahlung von Fr. 7. Angebote mit Aufschrift „Unterwerk Emmenbrücke“ bis 6. November an die Kreisdirektion V in Luzern.

Bern. Neubau des Lehrgebäudes für die Landw. Wirtshaus Langenthal. Wand- und Bodenplattenbeläge, Asphaltarbeiten, Steinholzbodenbeläge, Parkettarbeiten, Zinoleumbeläge, Schreiner-, Schlosser-, Maler- und Tapezierarbeiten, Holzrollen, äußere Türen. Pläne zc. auf dem Architekturbureau Bühlberger in Burgdorf, täglich von 2 bis 5 Uhr. Angebote unter Aufschrift „Langenthal, landw. Wirtshaus, Angebot für Bauarbeiten“ bis 24. Okt. abends 6 Uhr an die Baudirektion des Kantons Bern.

Bern. Neubau der Knaben-Erziehungsanstalt des Amtes Konolfingen in Enggistein. Erdarbeiten und Weganlage, Maurerarbeiten: Beton- und Eisenbetonarbeiten, Mauerwerk in Backstein, Kalkstein, Verputz, Kanalisations-, Zimmer-, Dachdecker- und Spenglerarbeiten, Abgabelung, Beschlägellieferung zu den Zimmerarbeiten. (Notstandsarbeiten.) Pläne zc. vom 20. Oktober an in der Anstalt Enggistein und im Architekturbureau Stämpfli & Co. in Zollikwil. Eingaben unter Aufschrift „Offerte für Neubau Anstalt Enggistein“ bis zum 10. Nov. an Direktionspräsident U. Siegenthaler in Grenchen.

Bern. Tanzsaalumbau für F. Sahli, Wirt, Erlach. Zimmer-, Schreiner-, Maurer-, Gipser-, Maler-, Dachdecker- und Spenglerarbeiten, sowie Erstellung eines Parkettbodens. Eingaben bis 20. Oktober an Obigen. Pläne zc. bis 18. Okt., je abends 8 Uhr daselbst.

Solothurn. Arzthaus zum Kantonshospital in Olten. Erd-, Maurer-, Granit-, Kunststein-, Zimmer-, Spengler-, Dachdecker- und Verputzarbeiten. Pläne zc. bei Architekten A. von Arx & B. Keal in Olten. Offerten mit Aufschrift „Eingabe Arzthaus Olten“ bis 25. Oktober an das Baudepartement in Solothurn.

Solothurn. Kirchenbau Kleinlützel. Zimmerarbeiten. Pläne zc. vom 16.—19. Oktober bei Architekt Wetli in Olten und bei Kantonsrat A. Brunner in Kleinlützel. Eingaben bis 27. Oktober abends 7 Uhr an das Pfarramt Kleinlützel.

Graubünden. Malerarbeiten für die eisernen Tragwerke der Fernleitung Rübli-Regaz. Unterlagen bei der Bauleitung der Landquartwerke für Maschinen-, Schaltanlagen und Hochbauten in Klosters-Plaz. Angebote mit der Aufschrift „Malerarbeit für die eisernen Tragwerke der Fernleitung Rübli-Regaz“ bis 21. Oktober an die Bauleitung in Klosters.

Thurgau. Wohnhaus für E. Struppler-Wisemann, Frauenfeld. Erd-, Maurer-, Verputz- und Steinhauserarbeiten (Kunststein), Eisenlieferung (T-Walzen und Rundstahl), Zimmer-, Dachdecker-, Spengler- und Gipserarbeiten. Pläne zc. auf dem Architekturbureau M. Steiner & A. Brodbeck. Eingabetermin: 21. Okt. mittags.



Nur Franken 1.50

kostet 1 Dutz. hübsche Neujaars-Gratulationskarten mit Kuvert, Name und Wohnort des Bestellers bedruckt. Bitte ganz deutlich schreiben. [P5115Lz] [4392]

Buchdruckerei Ed. Wigger & Cie., Luzern

Submissions- und Stellen-Anzeiger.

Schweizer. Bundesbahnen, Kreis II. Neue Lokomotivremise in Thun. Äußere und innere Schreinerarbeiten, Wand- und Bodenbeläge, Parkett- und Riemenböden, Schlosserarbeiten samt Eisenschnitten, Türschlosser und Beschläge, Gipser- und Malerarbeiten. Pläne zc. im Hochbauamt der Generaldirektion in Bern, Dienstgebäude Brückfeld, Mittelstraße 43, Zimmer Nr. 17, oder im Bauamt des Hochbauamtes in Thun, je von 10 bis 12 und 15 bis 17 Uhr. Angebote unter Aufschrift „Lokomotivremise Thun, Schreinerarbeiten, bezw. Wand- und Bodenbeläge, bezw. Parkett- und Riemenböden usw.“ bis 31. Okt. an die Kreisdirektion II in Basel.

Schweizer. Bundesbahnen, Kreis II. Ausführung der Schlosser- und Glaserarbeiten (eiserne Fenster, Tore und Türen) für die neue Lokomotivremise in Biel. Pläne zc. bei der Bauleitung für den Bahnhofumbau Biel, Brühlstraße 15 in

Polnische Föhren

rund oder geschnitten, Ia. Qualität, 32 bis 60 cm Durchmesser, grosse Posten

abzugeben.

Albert Spengler, Lengwil (Thurg.)
Holzgroßhandlung. 4280