

| | |
|---------------------|---|
| Zeitschrift: | Illustrierte schweizerische Handwerker-Zeitung : unabhängiges Geschäftsblatt der gesamten Meisterschaft aller Handwerke und Gewerbe |
| Herausgeber: | Meisterschaft aller Handwerke und Gewerbe |
| Band: | 38 (1922) |
| Heft: | 28 |
| Rubrik: | Submissions- und Stellen-Anzeiger |

Nutzungsbedingungen

Die ETH-Bibliothek ist die Anbieterin der digitalisierten Zeitschriften auf E-Periodica. Sie besitzt keine Urheberrechte an den Zeitschriften und ist nicht verantwortlich für deren Inhalte. Die Rechte liegen in der Regel bei den Herausgebern beziehungsweise den externen Rechteinhabern. Das Veröffentlichen von Bildern in Print- und Online-Publikationen sowie auf Social Media-Kanälen oder Webseiten ist nur mit vorheriger Genehmigung der Rechteinhaber erlaubt. [Mehr erfahren](#)

Conditions d'utilisation

L'ETH Library est le fournisseur des revues numérisées. Elle ne détient aucun droit d'auteur sur les revues et n'est pas responsable de leur contenu. En règle générale, les droits sont détenus par les éditeurs ou les détenteurs de droits externes. La reproduction d'images dans des publications imprimées ou en ligne ainsi que sur des canaux de médias sociaux ou des sites web n'est autorisée qu'avec l'accord préalable des détenteurs des droits. [En savoir plus](#)

Terms of use

The ETH Library is the provider of the digitised journals. It does not own any copyrights to the journals and is not responsible for their content. The rights usually lie with the publishers or the external rights holders. Publishing images in print and online publications, as well as on social media channels or websites, is only permitted with the prior consent of the rights holders. [Find out more](#)

Download PDF: 17.01.2026

ETH-Bibliothek Zürich, E-Periodica, <https://www.e-periodica.ch>

Auf Frage 755. Die A.-G. Olma Landquarter Maschinenfabrik in Olten liefert Brennholzkreisfägen und Bestandteile dazu.

Auf Frage 755. Hartbölzerne Gestelle für Brennholzkreisfägen sowie Kreisfägenwellen liefert das Maschinenhaus L. Sobel, Basel, Güterstraße 219.

Auf Frage 756. Kleinkompressoren-Anlagen liefert A. Specken, Forchstraße 34, Zürich 8.

Auf Frage 756. Komplette Preßluftanlagen liefert die Spezialfirma H. Flottmann & Cie., Kenggerstraße 86, Zürich 2.

Auf Frage 756. Eine kleinere Kompressoren-Anlage liefert die Maschinenfabrik A.-G. U. Ammann, Langenthal.

Auf Frage 758. Shapingmaschinen hat abzugeben das Werkzeuggeschäft Otto Zaugg, Bern, Kramgasse 78.

Auf Frage 758. Fräsmaschinen, Shapingmaschinen und leichte Werkdrehbank, sowie Schlosserwerkzeuge liefert das Maschinenhaus L. Sobel, Güterstraße 219, Basel.

Auf Frage 758. Fräsmaschinen, Shapingmaschinen, sowie leichte Werkzeugmacher-Drehbänke liefert die „Rubag“, Seidengasse 16, Zürich 1.

Auf Frage 760. Asphaltkochkessel von 50—800 Liter Inhalt, sowie Schöpfer und Rührer liefert J. Mayor, Apparatenbau und Kesselschmiede, Zofingen.

Auf Frage 760. Neue Asphaltkochkessel erhalten Sie bei U. Ammann, Maschinenfabrik A.-G., Langenthal.

Auf Frage 760. Asphaltkochkessel, sowie alle Werkzeuge für Stampf Asphalt liefert Otto Zaugg, Werkzeuggeschäft, Bern, Kramgasse 78.

Auf Frage 762. Benzinmotoren neu und gebraucht liefert E. Bernheim-Boegli, Maschinen und Werkzeuge, Bern.

Auf Frage 762. Benzinmotoren 6—8 PS erhalten Sie bei der „Rubag“ A.-G., Seidengasse 16, Zürich 1.

Auf Frage 762. Einen 8 PS Benzinmotor, neu, liefert U. Ammann, Maschinenfabrik A.-G., Langenthal.

Auf Frage 762. Wir haben einen wenig gebrauchten Petrolmotor von 6 PS Dauerleistung, liegende Bauart, System Lokomotivfabrik Winterthur, abzugeben und empfehlen Besichtigung: Maschinenfabrik vorm. Holzschetter & Hegi, Manessestraße 190, Zürich 3.

Auf Frage 765. Wegen kombinierten Hobelmaschinen wenden Sie sich an die Maschinenfabrik vormals Holzschetter & Hegi, Manessestraße 190, Zürich 3.

Auf Frage 765. Abriecht- und Dickehobelmaschinen, 50 bis 60 cm Hobelbreite, liefert das Maschinenhaus L. Sobel, Basel, Güterstraße 219.

Auf Frage 765. Kombinierte Abriecht- und Dickehobelmaschinen mit Einriemenantrieb und Friktionsvorschub beziehen Sie durch die Firma Fischer & Söffert, Maschinen und Werkzeuge für die Holzindustrie, Basel 1.

Auf Frage 765. Die A.-G. Olma Landquarter Maschinenfabrik Olten liefert komb. Abriecht-Dickehobelmaschinen.

Auf Frage 765. S. Müller-Schneider, Maschinen und Werkzeuge, Frutigen, liefert komb. Hobelmaschinen, neu und gebraucht.

Auf Frage 765. Die Firma Rud. Brenner & Cie. in Basel liefert komb. Abriecht- und Dickehobelmaschinen.

Auf Frage 765. Komb. Abriecht- und Dickehobelmaschinen liefert die „Rubag“ A.-G., Seidengasse 16, Zürich 1.

Auf Frage 768a. Die Maschinenfabrik vorm. Holzschetter & Hegi, Manessestraße 190, Zürich 3, hat Kreisfägenwellen der gewünschten Art abzugeben und nimmt auch Änderungen vor.

Auf Frage 768a. Die A.-G. Olma Landquarter Maschinenfabrik Olten liefert Kreisfägenwellen, auch für 2 Blätter.

Auf Frage 768a. Kreisfägenwellen mit Kugellager oder Ringschmierlager zur Aufnahme von zwei Blättern mit Antriebsrolle zwischen den Lagern erhalten Sie durch die Firma Fischer & Söffert, Maschinen und Werkzeuge für die Holzindustrie, Basel 1.

Auf Frage 768a. Kreisfägenwellen liefert Rud. Brenner & Cie., Basel.

Auf Frage 768a. Kreisfägen für 1, 2 und mehr Blätter, beliebig verstellbar, baut die Maschinenfabrik Georg Willy, Schur.

Auf Frage 768a. Eine Kreisfägenwelle nach Ihren Angaben liefert U. Ammann, Maschinenfabrik A.-G., Langenthal.

Auf Frage 768a. Für Kreisfägenwellen, sowie Umbau von Lagern wenden Sie sich an S. Müller-Schneider, Maschinen und Werkzeuge, Frutigen.

Auf Frage 768a. Auskunft über die gestellte Anfrage erteilt das Maschinenhaus L. Sobel, Basel, Güterstraße 219.

Auf Frage 768b. Wenden Sie sich gefl. an die Firma Rud. Brenner & Cie., Basel.

Auf Frage 768b. Wenden Sie sich für die betr. Arbeiten an U. Ammann, Maschinenfabrik A.-G., Langenthal.

Auf Frage 768b. Die A.-G. Olma Landquarter Maschinenfabrik Olten besorgt die Reparatur von ausgelaufenen Lagern.

Auf Frage 769a. Kombinierte Bohrmaschinen mit Fräse, an welcher Nabenbohrapparat anbringen wäre, liefert das Maschinenhaus L. Sobel, Basel, Güterstraße 219.

Auf Frage 769a. Wenden Sie sich an die Maschinenfabrik vorm. Holzschetter & Hegi, Manessestraße 190, Zürich 3.

Auf Frage 769a. Die A.-G. Olma Landquarter Maschinenfabrik Olten liefert komb. Bohrmaschine mit Fräse und Nabenbohrapparat.

Auf Frage 769a. Kombinierte Bohrmaschine mit Fräse und Nabenbohrapparat hat abzugeben: Fritz Köhli, Maschinenbau, Rallnach (Bern).

Auf Frage 769a. Kreisfägen kombiniert mit Bohrmaschinen, an welchen Nabenbohrapparate angebracht werden können, erhalten Sie durch die Firma Fischer & Söffert, Maschinen und Werkzeuge für die Holzindustrie, Basel 1.

Auf Frage 769a. Komb. Fräse-Bohrmaschinen mit großer Ausladung der Bohreinrichtung liefert S. Müller-Schneider, Maschinen und Werkzeuge, Frutigen.

Auf Frage 769a. Gewünschte Maschine liefert die Firma Rud. Brenner & Cie., Basel.

Submissions- und Stellen-Anzeiger.

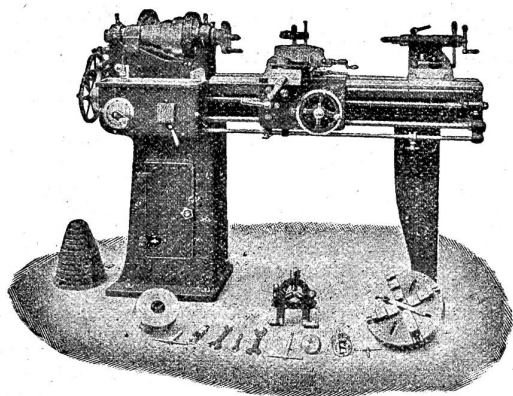
Confédération suisse. Construction d'une dépendance à la Station fédérale d'essais viticoles à Pully. Terrassement, maçonnerie, pierre de taille en pierre naturelle et pierre factice, canalisation et entourage. Plans, etc. chez l'Inspection des Constructions fédérales à Lausanne, Cercle de Beauséjour. Offres avec la mention „Soumission pour dépendance à Pully“ à la Direction des Constructions fédérales à Berne, pour le 18 octobre.

Schweizer. Bundesbahnen, Generaldirektion. Lieferung des Schwellenbedarfes pro 1923: Rika 6000 Stück Bahnschwellen in Eichen- oder Buchenholz 2,70 m lang,

Werkzeug - Maschinen

aller Art

1698



W. Wolf, Ingenieur :: vorm. Wolf & Weiss :: Zürich
Lager und Bureau: Brandchenkestrasse 7.

WILH. BAUMANN HORGEN

Rolladen. Rolljalousien. Jalousieladen. Rollschutzwände

Gegründet
1860

15/25 cm stark; 3000 Stück Bahnschwellen in Eichen- oder Buchenholz 2,40 m lang, 15/24 cm stark; 6000 Stück Bahnschwellen in Föhren- oder Lärchenholz 2,40 m lang, 15/24 cm stark; 4000 Stück eichene Weichenbalken in diversen Längen und Querschnitten mit einem Kubikinhalt von circa 500 m³; 1000 Stück eichene Brückenschwellen in diversen Längen und Querschnitten mit einem Kubikinhalt von ca. 150 m³. Ablieferung der Schwellen auf einer in der Offerte anzugebenden Station der S B B spätestens Ende Mai 1923. Für die Lieferung sind die allgemeinen Bedingungen und besonderen Vorschriften der Schweiz. Bundesbahnen über die Lieferung von hölzernen Bahnschwellen maßgebend. Angebote mit der Aufschrift „Angebot für Schwellenlieferung“ bis 11. November an die Generaldirektion in Bern. Bedingnishefte und Angebotsformulare bei der Oberbaumaterial-Verwaltung im Dienstgebäude auf dem Brückfeld (Mittelstraße) in Bern.

Chemins de fer fédéraux, Direction générale. Menuiserie extérieure et menuiserie intérieure pour le bâtiment de service de la sous-station de Vernayaz. Plans, etc. au bureau de l'architecte, salle N° 17 du bâtiment de service, Mittelstrasse 43, à Berne, ou au bureau du conducteur des travaux, à Châtelard-village, et les 9, 11 et 13 octobre au bureau du chantier, à Vernayaz, de 10 à 16 heures. Offres avec la mention „Sous-station Vernayaz, menuiserie extérieure“ ou „menuiserie intérieure“ à la Direction générale, à Berne, pour le 25 octobre.

Schweizer. Bundesbahnen, Kreis II. Lieferungen von Holz für das Jahr 1923:

Für die Werkstätte Olten:
Ca. 760 m³ tannene Schnittwaren
" 276 " föhrene "
" 225 " eichene "
" 21 " buchene "
" 31 " eschene "
" 5 " Fagenbuchenholz.

Für die Werkstätte Biel:
Ca. 180 m³ tannene Schnittwaren
" 92 " eichene "
" 5 " eschene "
" 5 " Eschenrundholz
" 15 " Birch-pine Schnittwaren.

Detailverzeichnisse zc. bei der Werkstätte Olten. Angebote mit Aufschrift „Angebot für die Lieferung von Holz“ bis 20. Oktober an die Kreisdirektion II in Basel.

Schweiz. Bundesbahnen, Kreis IV. Holzlieferrung für die Kreise II, III und IV: 600 m³ Eichen, 65 m³ Eschen, 10 m³ Linden, 10 m³ Birnbaum, 10 m³ Apfelbaum, 8 m³ Hagebuchen, 1377 m³ Lärchen, 180 m³ Föhren, 650 m³ Rottannen, 148 m³ Weisstannen. Detailverzeichnis siehe Eisenbahnverkehrsblatt Nr. 40 vom 4. Oktober. Lieferungsbedingungen beim Werkstättenvorstand in Chur. Angebote mit Aufschrift „Angebot für Lieferung von Holz“ bis 22. Oktober an die Kreisdirektion IV in St. Gallen.

Schweiz. Bundesbahnen, Kreis V. Vergrößerung der Wärterhäuser bei km 74.671 auf Station Wollhusen und bei km 63.035 Gemeinde Hasle (Luzern). Pläne zc. im Hochbau-bureau des Oberingenieurs im Verwaltungsgebäude in Luzern, Zimmer 95. Pläne dabeist gegen Vergütung der Selbstkosten (je 2 Fr.) Angebote mit Aufschrift „Angebot für die Vergrößerung von Wärterhäusern“ bis 14. Oktober an die Kreisdirektion V in Luzern.

Zürich. Gemeinden Pfäffikon u. Zegenhausen. Probebrunnen und die Erstellung eines Filterbrunnens in Ober-Sittau. Offerten unter Aufschrift „Filterbrunnen“ bis 31. Okt. an A. Stucki-Füllmann in Pfäffikon (Zegenhausen). Pläne zc. gegen Hinterlage von Fr. 20. Besuch per Telephon (Pfäffikon 75) oder per Karte anmelden.

Zürich. Wasserversorgung Hausen a. A. Erstellung der Ringleitung. Circa 160 m Gussleitung 100 mm Lichtb., Grabarbeiten. (Notstandsarbeit). Angebote an Präsident Fritz Hägi. Pläne dabeist.

Bern. Bezirkskrankenanstalt Burgdorf. Neubau einer Autogarage. Erd-, Maurer-, Kunststein-, Zimmer-, Spengler-, Dachdecker-, Schreiner- und Malerarbeiten, Dampfheizung, elektrische Installationen. Pläne zc. bei der Bau-leitung, E. Bühler, Architekt, Burgdorf. Angebote bis 12. Oktober an den Direktionspräsidenten, F. Kehr, zur Sonnhalde.

Bern. Spitalneubau Narberg. Innere Schreinerarbeiten, Glaser- und Schlosserarbeiten, Wand- und Bodenplatten, Einleumbeläge, Parkettarbeiten. Pläne zc. bei den Architekten Nyhi & Salchli, Laupenstrasse 3, Bern. Angebote unter Aufschrift „Eingabe für den Spitalneubau Narberg“ bis 20. Okt. an Hugo Peter, Fürsprech, Narberg.

Glarus. Gemeinde Filzbach. Maurer-, Grab-, Zimmer-, Dachdecker-, Stenit- und Spenglerarbeiten. Offerten unter Aufschrift „Spitzenhausbaute Filzbach“ bis 13. Okt. an Gemeindepräsident H. Menzi. Pläne zc. bei Gemeindevorwalter B. Kamm.

Freiburg. Stadtgemeinde Murten. Schulhausanbau. Glaser- und Asphaltarbeiten, Wand- und Bodenbeläge. Pläne zc. bei Architekt Hugo Petitpierre, Murten. Offerten mit entsprechender Aufschrift bis 14. Oktober, vormittags 11 Uhr, an die Stadtschreiberei.

Solothurn. Kirchenbau Kleinlützel. Zimmerarbeiten. Pläne zc. vom 16.—19. Oktober bei Architekt Betschon in Baden und bei Kantonsrat A. Brunner in Kleinlützel. Eingaben bis 27. Oktober abends 7 Uhr an das Pfarramt Kleinlützel.

Basel. Wohnhäuser Utengasse in Basel. Malerarbeiten. Devis zc. im Hochbau-bureau I, Münsterplatz 11. Offerten unter Aufschrift „Wohnhäuser Utengasse“ bis 13. Oktbr. nachm. 3¼ Uhr an das Sekretariat des Baudepartements in Basel.

St. Gallen. Städt. Bauverwaltung St. Gallen. Gipserarbeiten für die Unterstation Blumenbergstrasse. Pläne zc. im technischen Bureau des Hochbauamtes (Amtshaus, Neugasse 1, Zimmer 53) je von 10—12 und 3—4 Uhr. Offerten mit der Aufschrift „Gipserarbeiten für die Unterstation Blumenbergstrasse“ bis 19. Oktober, vorm. 11 Uhr, an den Vorstand der Bauverwaltung.

St. Gallen. A.-G. der Bade- und Kuranstalten Ragaz-Pfäfers. Neueindeckung des Hotels Quellenhof. Austunft beim Zentralbureau.

Aargau. Neue Wasserversorgung und neue Hydrantenanlage der Gemeinde Hunzenschwil b. Lenzburg. 3 Quellenfassungen samt Brunnstuben, Zuleitung zum Reservoir, Reservoir (300 m³) in arm. Beton, Leitung zum „Hügelhof“, circa 3500 m Gussrohreleitung vom Reservoir weg 100—180 mm, Grabarbeiten, 45 Oberflächhydranten zc., Hauszuleitungen (zum Teil). Pläne zc. auf der Gemeinderatskanzlei. Eingaben mit der Aufschrift „Offerte für die Wasserversorgung“ bis 20. Oktober an den Präsidenten der Wasserkommission, Rud. Bolliger. (Notstandsarbeit).

Thurgau. Anbau eines Aufnahmegebäudes Station Mündwil der elektrischen Heberlandbahn Frauenfeld—Wil. Maurer-, Zimmer-, Spengler-, Dachdecker-, Glaser-, Schreiner- und Malerarbeiten. Unterlagen bei Kaufmann & Freymuth, Architekten, Frauenfeld. Eingaben bis 13. Oktober an die Betriebsleitung, Direktor Fürtimann.

Thurgau. Renovation der Kirche in Schlatt. Neue Holzdecke und eiserne Fensterrahmen. Zeichnungen und Formulare bei Architekten A. Brenner & B. Stutz in Frauenfeld. Offerten mit Aufschrift „Bauarbeiten Kirche Schlatt“ bis 16. Oktober an Pfarrer R. Gröber in Schlatt.

Ticino. Opere da capomastro e da falegname per la costruzione della nuova scuola di Roveredo (Mesolcina). Condizioni presso gli architetti Tallone e Soldati in Lugano (via alla stazione N° 3) o presso il presidente della scuola reale, Tenchio Fortunato in Roveredo. Termine il 15 ottobre.

Ticino. Costruzione di una stalla ai monti di Caslino in territorio di Calonicco. Condizioni presso Pedretti Rodi Vittorio in Anzonico fino il 14 ottobre.

Vaud. Commune de Crissier. Révision de la distribution d'eau et réparation de tous les compteurs installés. Conditions chez Adrien Bovay, municipal à Crissier. Offres à M. le syndic pour le 20 octobre à 18 h.

Valais. Commune de Vétroz. Travaux de pose d'une canalisation en tuyaux Mannesmann 125 mm, long. 1070 m. Offres au président Germanier à Vétroz pour le 14 octobre. Conditions chez le dit.

Bei event. Doppelsendungen bitten wir zu reklamieren um unnötige Kosten zu vermeiden. Die Expedition.

Suche zwecks Ausbeutung einer zum schwelz. Patent angemeldeten Erfindung: 4526

Konischer Festspanndorn

mit Fabrikanten in Verbindung zu treten.

Nähere Auskunft erteilt

G. Buttschardt, Basel, Falknerstr. 24.



A. Siegel-Hummel

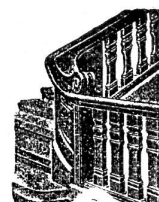
Spezialgeschäft für Treppen- und Geländerbau etc.

1376 Leitern

für Baugeschäfte etc. Erste Referenzen

Zürich 6

Wehntalerstr. 46



Tel.: Hott. 80.03