

<b>Zeitschrift:</b>	Illustrierte schweizerische Handwerker-Zeitung : unabhängiges Geschäftsblatt der gesamten Meisterschaft aller Handwerke und Gewerbe
<b>Herausgeber:</b>	Meisterschaft aller Handwerke und Gewerbe
<b>Band:</b>	38 (1922)
<b>Heft:</b>	27
<b>Rubrik:</b>	Submissions- und Stellen-Anzeiger

### **Nutzungsbedingungen**

Die ETH-Bibliothek ist die Anbieterin der digitalisierten Zeitschriften auf E-Periodica. Sie besitzt keine Urheberrechte an den Zeitschriften und ist nicht verantwortlich für deren Inhalte. Die Rechte liegen in der Regel bei den Herausgebern beziehungsweise den externen Rechteinhabern. Das Veröffentlichen von Bildern in Print- und Online-Publikationen sowie auf Social Media-Kanälen oder Webseiten ist nur mit vorheriger Genehmigung der Rechteinhaber erlaubt. [Mehr erfahren](#)

### **Conditions d'utilisation**

L'ETH Library est le fournisseur des revues numérisées. Elle ne détient aucun droit d'auteur sur les revues et n'est pas responsable de leur contenu. En règle générale, les droits sont détenus par les éditeurs ou les détenteurs de droits externes. La reproduction d'images dans des publications imprimées ou en ligne ainsi que sur des canaux de médias sociaux ou des sites web n'est autorisée qu'avec l'accord préalable des détenteurs des droits. [En savoir plus](#)

### **Terms of use**

The ETH Library is the provider of the digitised journals. It does not own any copyrights to the journals and is not responsible for their content. The rights usually lie with the publishers or the external rights holders. Publishing images in print and online publications, as well as on social media channels or websites, is only permitted with the prior consent of the rights holders. [Find out more](#)

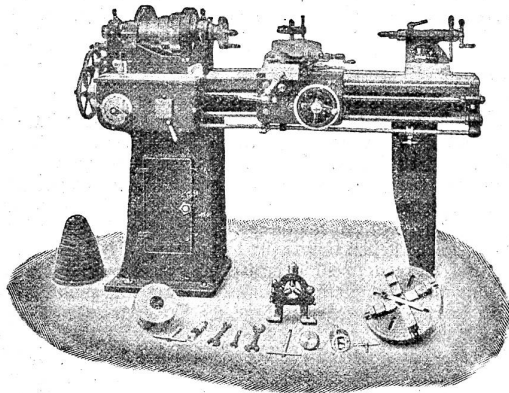
**Download PDF:** 16.01.2026

**ETH-Bibliothek Zürich, E-Periodica, <https://www.e-periodica.ch>**

# Werkzeug - Maschinen

aller Art

1698



**W. Wolf, Ingenieur :: vorm. Wolf & Weiss :: Zürich**  
**Lager und Bureau: Brandschenkestrasse 7.**

Auf Frage 735. Die A.-G. Olma Landquarter Maschinenfabrik Olten liefert Drehbänke in verschiedenen Grössen.

Auf Frage 735. Schwere engl. Drehbank liefert das Maschinenhaus L. Sobel, Basel, Güterstrasse 219.

Auf Frage 736. Werkzeugstiele aller Art liefert die Stielwarenfabrik G. Urech, Niederhallwil (Murgau).

Auf Frage 736. Für Lieferung von Werkzeugstielen wenden Sie sich an A. Müller & Söhne, Holzwaren, Rüttli b. Büren.

Auf Frage 736. Werkzeugstiele liefert Jb. Müri, mechan. Wagnerei, Schinznach-Dorf.

Auf Frage 738. Die A.-G. Olma Landquarter Maschinenfabrik Olten liefert Maschinen zur Herstellung von Rundstäben.

Auf Frage 738. Eisenstäbe in den bezeichneten Dimensionen liefern: Decolletage A.-G. Grenchen, Präzisions-Stanz- und Schraubenfabrik.

Auf Frage 743. Holzmehl liefern Ch. F. Pfister & Cie. in Basel.

Auf Frage 745. Kreissäge hat abzugeben: Ferd. Bischof, St. Gallen, Melonenstrasse 41.

Auf Frage 745. Für Kreissägen wenden Sie sich an S. Müller-Schneider, Maschinen und Werkzeuge, Frutigen.

Auf Frage 745. Gut erhaltene Kreissäge mit eisernem, verstellbarem Tisch und Winkelführung liefert das Maschinenhaus L. Sobel, Basel, Güterstrasse 219.

Auf Frage 745. Die A.-G. Olma Landquarter Maschinenfabrik Olten kann Ihnen etwas Passendes anbieten.

Auf Frage 746. Gebrauchte und neue leichte Schraubstöcke liefert das Maschinenhaus L. Sobel, Basel, Güterstrasse 219.

Auf Frage 746b. Mineurschlegel u. Spizeisen liefert Joseph Wormser, Zürich.

Auf Frage 746b. Werkzeuge wie Mineurschlegel, Bohreisen, Spizeisenstähle u. a. liefert E. Bernheim-Boegeli, Maschinen und Werkzeuge, Bern.

Auf Frage 746b. Mineurschlegel, Bohr- und Spizeisen liefert die „Rubag“ A.-G., Rohmaterial und Baumaschinen, Seibengasse 16, Zürich.

## Submissions- und Stellen-Anzeiger.

**Schweizer. Bundesbahnen, Kreis II. Lieferungen von Holz für das Jahr 1923:**

Für die Werkstätte Olten:

Ca. 760 m <sup>3</sup>	tannene Schnittwaren
276 "	föhrene "
225 "	eichene "
21 "	buchene "
31 "	eschene "
5 "	Hagenbuchholz.

Für die Werkstätte Biel:

Ca. 180 m <sup>3</sup>	tannene Schnittwaren
92 "	eichene "
5 "	eschene "
5 "	Eichenrundholz
15 "	Pitch-pine Schnittwaren.

Detailverzeichnisse zc. bei der Werkstätte Olten. Angebote mit

Aufschrift „Angebot für die Lieferung von Holz“ bis 20. Oktober an die Kreisdirektion II in Basel.

**Schweiz. Bundesbahnen, Kreis V. Vergrößerung der Wärterhäuser bei km 74.671 auf Station Wohlen und bei km 63.095 Gemeinde Sasse (Luzern).** Pläne zc. im Hochbaubureau des Oberingenieurs im Verwaltungsgebäude in Luzern, Zimmer 95. Pläne daselbst gegen Vergütung der Selbstkosten (je 2 Fr.) Angebote mit Aufschrift „Angebot für die Vergrößerung von Wärterhäusern“ bis 14. Oktober an die Kreisdirektion V in Luzern.

**Schweizer. Bundesbahnen, Kreis V. Sanitäre Installationen im neuen Aufnahmegebäude in Langnau (Bern).** Pläne zc. im Hochbaubureau des Oberingenieurs im Verwaltungsgebäude in Luzern (Zimmer Nr. 95). Abgabe derselben gegen Bezahlung von 3 Fr. 50. Angebote mit Aufschrift „Sanitäre Installationen Aufnahmegebäude Langnau“ bis 14. Oktober an die Kreisdirektion V in Luzern.

**Zürich. Gemeinden Pfäffikon u. Fregenhäusen. Probebrunnen und die Erstellung eines Filterbrunnen in Ober-Sittau.** Offerten unter Aufschrift „Filterbrunnen“ bis 31. Okt. an A. Stucki-Hülsmann in Pfäffikon (Fregenhäusen). Pläne zc. gegen Hinterlage von Fr. 20. Besuch per Telephon (Pfäffikon 75) oder per Karte anmelden.

**Bern. Neues Schulhaus in Köniz. Gipser-, Maler-, Bauwerkmeister- u. Glaserarbeiten, Beschlägellieferung, Parkettarbeiten, sanitäre Anlagen, Kanalisationsarbeiten.** Pläne zc. auf dem Architekturbureau Ed. v. Mühlen, Brückfeldstr. 10, Bern. Angebote mit Aufschrift „Eingabe für das neue Schulhaus in Köniz“ bis 12. Oktober abends 6 Uhr an die Gemeindefreiberei Köniz.

**Bern. Wohnhaus in Bolligen für J. Pfenti, Bankbeamter, Bern. Erd-, Maurer-, Kanalisations-, Einfriedigungs- und Kunststein, Wand- und Bodenbeläge, Zimmer-, Dachdecker-, Spengler-, Gipser-, Maler-, Schreiner- und Glaserarbeiten, Zentralheizungsanlage, Zulaufbeläge, elektrische Installationen, Wasser- und sanitäre Installationen.** Offerten bis 7. Okt. an Architekt G. Ramstein, Berchtholdstrasse 21, Bern. Pläne zc. je vorm. 9–12 Uhr auf dem Bureau daselbst.

**Bern. Erd-, Maurer-, Kanalisations-, Zimmer-, Dachdecker- u. Spenglerarbeit für 5 Wohnhäuser in Koppigen.** Eingabeformulare ab 4. Oktober bei der Bauleitung, Hs. Lehner, Architekt in Rütli-Kirchberg. Auskunft am 7. Oktober nachmittags im „Sternen“ in Koppigen. Eingaben bis 11. Oktober an F. Moser Brenner in Koppigen.

**Uri. Neue Schiehanlage in Altdorf. Erd-, Maurer-, Zimmer-, Spengler- und Dachdeckerarbeiten.** Pläne zc. bis 7. Okt. im Gemeindehaus. Auskunft am 6. Okt. vorm. 10 bis 12 Uhr und nachm. 2–4 Uhr daselbst. Offerten bis 10. Okt. an die Architekten Theiler & Helber in Luzern. Formulare zc. daselbst.

**Solothurn. Dreifamilienhaus in Solothurn. Erd-, Maurer-, Kunststein-, Kanalisations-, Zimmer-, Dachdecker- und Spenglerarbeiten.** Pläne zc. bei der Bauleitung, Ernst Rüfer, Architekt, Bielstr. 15, Solothurn. Eingaben bis 9. Oktober abends an die Bauleitung.

**Basel. Wohnhäuser Utengasse in Basel. Installationsarbeiten und Apparatlieferrung.** Pläne zc. im Hochbaubureau I, Münsterplatz 11. Offerten unter Aufschrift „Installationsarbeiten Utengasse“ bis 10. Okt. nachm. 3 Uhr an das Sekretariat des Baudepartements in Basel.

**Baselland. Neubau der Wirtschaft und Pension „zum Hülfi“ in Arboldswil. Glaser-, Schreiner- und Parkettarbeiten.** Pläne zc. bei der Bauleitung, Ed. Schmied, Architekt, Liestal. Offerten bis 9. Oktober abends 6 Uhr, an die Bauleitung.

**Appenzell A.-Rh. Krankenhauserverweiterung Trogen. Schreiner- und Schlosserarbeiten, Beschläg- und Linoleumlieferung, Linoleumunterlage, Malerarbeiten, Boden- und Wandbeläge, elektr. Beleuchtung, Telephon- und Lüftungsanlage, elektrische Aufzüge.** Pläne zc. je vorm. 9–12 Uhr auf dem Bureau des Krankenhauses Trogen oder auf dem Architekturbureau B. Truniger in Wil. Eingaben unter Aufschrift „Krankenhauserverweiterung Trogen“ bis 10. Okt. an die Gemeindefanzlei Trogen.

**Aargau. Gemeinde Rothrist. Ausführung des dritten Baufasses der Wasserversorgungs- und Hydrantenanlage. Liefern und Verlegen der nötigen Gussrohre (ca. 3030 m mit 40–75 mm Lw.), Formstücke, Schieber und 22 Hydranten, Grabarbeit (ca. 3600 m).** Pläne zc. auf der Gemeindefanzlei. Offerten unter Aufschrift „Wasserversorgung“ bis 10. Okt. abends 6 Uhr an den Gemeinderat.

**Ticino. Comune di Losone. Riattazione dell'acquedotto di S. Giorgio. Capitolato in ufficio municipale. Offerte con dicitura „Offerta riattazione acquedotto“ alla Municipalità per il 8 ottobre. Deposito 10% dell'ammontare.**

**Wallis. Neuerstellung der Ruspbaumbrücke über die Rhone oberhalb Mörel.** Pläne zc. auf dem Bureau Nr. 11 des Regierungsgebäudes. Eingaben mit Aufschrift „Ruspbaumbrücke“ bis 9. Okt. an das kant. Baudepartement in Sitten.