

Zeitschrift:	Illustrierte schweizerische Handwerker-Zeitung : unabhängiges Geschäftsblatt der gesamten Meisterschaft aller Handwerke und Gewerbe
Herausgeber:	Meisterschaft aller Handwerke und Gewerbe
Band:	38 (1922)
Heft:	25
Rubrik:	Submissions- und Stellen-Anzeiger

Nutzungsbedingungen

Die ETH-Bibliothek ist die Anbieterin der digitalisierten Zeitschriften auf E-Periodica. Sie besitzt keine Urheberrechte an den Zeitschriften und ist nicht verantwortlich für deren Inhalte. Die Rechte liegen in der Regel bei den Herausgebern beziehungsweise den externen Rechteinhabern. Das Veröffentlichen von Bildern in Print- und Online-Publikationen sowie auf Social Media-Kanälen oder Webseiten ist nur mit vorheriger Genehmigung der Rechteinhaber erlaubt. [Mehr erfahren](#)

Conditions d'utilisation

L'ETH Library est le fournisseur des revues numérisées. Elle ne détient aucun droit d'auteur sur les revues et n'est pas responsable de leur contenu. En règle générale, les droits sont détenus par les éditeurs ou les détenteurs de droits externes. La reproduction d'images dans des publications imprimées ou en ligne ainsi que sur des canaux de médias sociaux ou des sites web n'est autorisée qu'avec l'accord préalable des détenteurs des droits. [En savoir plus](#)

Terms of use

The ETH Library is the provider of the digitised journals. It does not own any copyrights to the journals and is not responsible for their content. The rights usually lie with the publishers or the external rights holders. Publishing images in print and online publications, as well as on social media channels or websites, is only permitted with the prior consent of the rights holders. [Find out more](#)

Download PDF: 06.01.2026

ETH-Bibliothek Zürich, E-Periodica, <https://www.e-periodica.ch>

728. Wer liefert komplette Eisengarnituren für Brennholzfräsen mit schiebbarem Tisch, mit oder ohne Blatt? Offerten mit Preisangabe an Leonz Widler, Schreiner, Zonen (Murgau).

Antworten.

Auf Frage **676.** Bandsäge mit Rollen von 800 mm Durchmesser hat abgegeben die Maschinen- und Werkzeugfabrik A.-G. vorm. H. Hoffart, Reiden.

Auf Frage **676.** Die A.-G. Olma Landquarter Maschinenfabrik Olten hat abgegeben Hobelmeßerschleifmaschinen, Bandsägen mit und ohne Trennapparat, Abriechmaschinen.

Auf Frage **681.** Holzpaltmaschinen fabrizieren und haben ab Lager abgegeben die Maschinen- und Werkzeugfabrik A.-G. vorm. H. Hoffart, Reiden.

Auf Frage **681.** Die A.-G. Olma Landquarter Maschinenfabrik Olten hat eine Hochleistungs-Spaltmaschine abgegeben.

Auf Frage **684.** Glasdächer erstellt als Spezialität die Firma Simon Kullt in Olten.

Auf Frage **684.** Wollen Sie sich an die Firma Martin Keller & Cie., Fabrik kistloser Glasdächer in Wallisellen-Zürich wenden.

Auf Frage **685.** Die A.-G. Olma Landquarter Maschinenfabrik Olten liefert sämtliche Bestandteile für Holzdrehbänke und komplette Drehbänke.

Auf Frage **685.** Die Firma Rud. Brenner & Cie., Basel, liefert Reifhöcke zu Drehbänken.

Auf Frage **685.** Eisene Drehbank-Reifhöcke beziehen Sie durch die Firma Fischer & Süssert, Maschinen und Werkzeuge für die Holzindustrie, Basel 1.

Auf Frage **687.** Einen für Kochschulen geeigneten Kochherd hätten abgegeben die Papierfabriken Landquart.

Auf Frage **688.** Die gewünschten Maschinen zu einer kompletten Anlage für die Zylinder-Packfabrikation beziehen Sie durch die Firma Fischer & Süssert, Maschinen und Werkzeuge für die Holzindustrie, Basel 1.

Auf Frage **688.** Maschinen zur Faßfabrikation liefert Rud. Brenner & Cie., Basel.

Auf Frage **688.** Die A.-G. Olma Landquarter Maschinenfabrik Olten liefert Maschinen und komplette Anlagen für Zylinder-Faßfabrikation.

Auf Frage **690 a.** Elektromotoren und Luftkompressoren liefert die Rollmaterial und Baumaschinen A.-G. „Rubag“, Seidengasse 16, Zürich 1.

Auf Frage **690 a.** Die Spezialfirma H. Flottmann & Cie. in Zürich 2 liefert Luftkompressoren.

Auf Frage **690 a.** Kompressoren kann Ihnen die Firma Gebr. Meister & Cie. in Basel 2 liefern.

Auf Frage **693.** Dampflokomotiven jeder Stärke und Spurweite erhalten Sie bei der Rollmaterial und Baumaschinen A.-G. „Rubag“, Seidengasse 16, Zürich 1.

Auf Frage **694.** Gimerbagger liefert Fritz Marti A.-G., Bern.

Auf Frage **694.** Den gewünschten Gimerfettenbagger hat gebraucht, betriebsfähig vorrätig die Rollmaterial und Baumaschinen A.-G. „Rubag“, Seidengasse 16, Zürich 1.

Auf Frage **696.** Stagenrollwagen liefert ab Lager: Fritz Marti A.-G., Bern.

Auf Frage **696.** Stagenwagen liefert die Rollmaterial und Baumaschinen A.-G. „Rubag“, Seidengasse 16, Zürich 1.

Auf Frage **697.** Bezüglich der Lieferung der gewünschten Maschinenanlage zur Erzeugung von gesägten und gemesserten Fournieren sehen Sie sich mit der Firma Fischer & Süssert, Maschinen und Werkzeuge für die Holzindustrie, Basel 1, in Verbindung.

Auf Frage **697.** Die A.-G. Olma Landquarter Maschinenfabrik Olten liefert Anlagen zur Herstellung von Fournieren.

Auf Frage **701.** Benzin-Motor Weber, gebraucht, hat abgegeben: H. Flottmann & Cie., Zürich 2.

Auf Frage **701.** Einen neuen Benzinmotor zirka 8 PS gibt ab die Maschinenfabrik U. Ammann A.-G., Langenthal.

Auf Frage **701.** Benzinmotoren 6–10 PH liefert Joseph Wormser, Zürich.

Auf Frage **701.** Benzin- und Kohöl-Motoren hat abgegeben die Rollmaterial und Baumaschinen A.-G. „Rubag“, Zürich 1, Seidengasse 16.

Auf Frage **703.** Werkzeugschleifmaschinen liefert E. Pfenniger-Muggli, Werkzeugmaschinen und Schleifprodukte in Uster.

Auf Frage **703.** Eine kleine Decoupiersäge und Werkzeugschleifeinrichtung für Holzschnitzerei liefert das Maschinenhaus L. Sobel, Basel, Güterstraße 219.

Auf Frage **703.** Für Decoupiersägen und Werkzeugschleifmaschinen wenden Sie sich an S. Müller-Schneider, Maschinen und Werkzeuge, Frutigen.

Auf Frage **703.** Decoupiersägen und Werkzeugschleifmaschinen beziehen Sie von der Maschinenfabrik vorm. Holzschetter & Pegt, Manessestraße 190, Zürich 3.

Auf Frage **703.** Die A.-G. Olma Landquarter Maschinenfabrik Olten liefert Decoupiersägen und Werkzeugschleifeinrichtungen für Holzschnitzereien.

Auf Frage **703.** Kleine Decoupiersägen sowie Werkzeugschleifeinrichtungen liefert Rud. Brenner & Cie., Basel.

Auf Frage **703.** Decoupiersägen als auch die gewünschte Werkzeugschleifeinrichtung liefert die Firma Fischer & Süssert, Maschinen und Werkzeuge für die Holzindustrie, Basel 1.

Submissions- und Stellen-Anzeiger.

Eidgenossenschaft. Erstellung der schmiedeisenen Fenster zum Werkstattgebäude mit Großflugzenghalle in Dübendorf. Pläne zc. bei der eidgen. Bauinspektion in Zürich, Clausiusstraße 37. Offerten mit Aufschrift „Angebot für Fenster Dübendorf“ bis 30. September an die Direktion der eidg. Bauten in Bern.

Schweizer. Bundesbahnen, Generaldirektion. Zimmer-, Dachdecker- und Spenglerarbeiten für das Dienstgebäude des Unterwerkes Olten. Pläne zc. im Hochbaubureau der Generaldirektion in Bern, Dienstgebäude Mittelstr. 43, Zimmer 17. Angebote mit der Aufschrift „Dienstgebäude Unterwerk Olten, Zimmerarbeiten oder Dachdecker- oder Spenglerarbeiten“ bis 25. September an die Generaldirektion in Bern.

Chemins de fer fédéraux, 1er arrondissement. Construction d'un bâtiment à voyageurs et d'un bâtiment pour W.C. à la station d'Ependes. Menuiserie, gypserie et peinture, serrurerie, parqueterie et vitrerie. Plans, etc. au bureau N° 74 du bâtiment d'admin., à la Razude, à Lausanne. Remise des plans au prix de fr. 5. Offres portant la mention „Construction du B. V. d'Ependes“ à la Direction du 1er arrondissement, à Lausanne, pour le 26 septembre.

Chemins de fer fédéraux, 1er arrondissement. Travaux de peinture pour l'usine hydro-électrique à Châtelard-Village (Valais). Conditions au bureau de l'architecte, N° 17 bâtiment de service des C.F.F., Mittelstrasse 43, Berne, et au bureau du conducteur des travaux de bâtiment à Châtelard-Village. Offres portant la mention „Usine de Barberine, peinture“ à la Direction générale, à Berne, pour le 24 septembre.

Schweizer. Bundesbahnen, Kreis II. Schlosserarbeiten und Bodenbeläge, Maler- und Tapeziererarbeiten im Dienstgebäude in der neuen Depotalanlage in Biel. Pläne zc. im Bureau der Bauleitung für den Bahnhofumbau Biel, Brühlstraße 15, Madretsch. Angebote mit der Aufschrift „Dienstgebäude in der Depotalanlage Biel“ bis 30. September an die Kreisdirektion II in Basel.

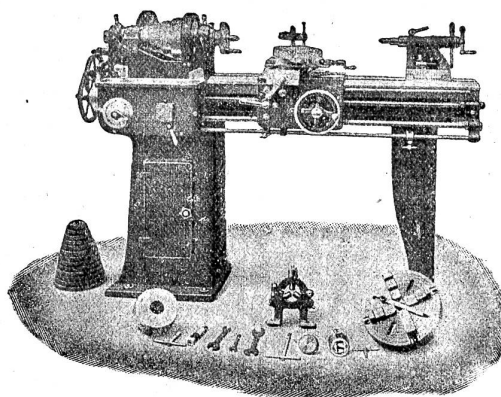
Schweiz. Bundesbahnen, Kreis III. Erstellung der Ueberdachungen in Holz oder Eisen der Bahnsteige II und III auf dem Bahnhof Thalwil. Bedingungen im Brückenbaubureau des Oberingenieurs im alten Rohmaterialbahnhof in Zürich 4. Angebote mit der Aufschrift „Bahnsteigdächer Thalwil“ bis 23. September an die Kreisdirektion III in Zürich.

Zürich. Wasserversorgung Rüschicht. 1. Zweikammeriges Reservoir in arm. Beton (500 m³ Inhalt) mit Hahnenkammer und Schieberhaus. 2. Pumpwerksschacht in arm. Beton (8,60 m tief, 4,0 m weit). Pläne zc. auf dem Gemeindebauamt,

Werkzeug - Maschinen

aller Art

1698



W. Wolf, Ingenieur :: vorm. Wolf & Weiss :: Zürich
Lager und Bureau: Brandschenkestrasse 7.

Gemeindehaus 2. Stock. Offerten mit Aufschrift „Reservoir Goldbach“ bis 4. Oktober an Gemeindepräsident F. Kindlimann.

Bern. Kantons-Kriegskommissariat. Lieferung von Ausrüstungsgegenständen für das Jahr 1923: 2000 Zeltornister Modell 98, 1000 Zeltornister Modell 75/98, 3000 Feldflaschen mit Becher, 600 Aluminium-Kochgeschirre, 3800 Eßbestecke, 2000 Schuhbürsten, 2000 Kleiderbürsten, 2000 Nähzeuge. Muster und Modelle, sowie Vorschriften auf dem Kantonskriegskommissariat in Bern. Eingaben mit deutlicher Aufschrift „Eingaben für Lieferungen von Militäreffekten“ mit genauer Preisangabe bis 23. September an den Kantonskriegskommissär Brügger.

Bern. Badanstalt Hüttwil. Erstellen des Einlaufes, Zuleitung zum Klärbassin aus 30 cm Zementrohren, eventuell Siegwärtröhren, Leerläufe und Ueberläufe aus Zementrohren 20–40 cm W., Ausgraben der Bassins und der Mauerfundamente, Erstellen des Bassins in armiertem Beton, eventuell Stampfbeton, übrige Arbeiten in Stampfbeton, Verputzarbeiten, Kunststein-Lieferung als Abdeckplatten, Erstellen eines Zugangsweges. Eingaben bis 30. Sept. an Hans Minder in Hüttwil. Pläne zc. vom 15.–25. Sept. daselbst.

Bern. Erstellung eines Feuerwehlers (im Heimwesen des Joh. Gottfried Sulliger) in Oberried zu Zweisimmen. Offerten bis 30. Sept. an Gemeindepräsident J. Schletti.

Luzern. Maurer-, Zimmer-, Schreiner-, Spengler-, Dachdecker-, Gipser- und Malerarbeiten, Erstellung der Zentralheizung und Installationen für Abtritt und sanitäre Anlagen bei dem Umbau der Armenanstalt Pfaffnau auf dem Muthof zu St. Urban. Eingaben mit der Aufschrift „Waisenhaus Pfaffnau“ bis 22. September an die Gemeindefanzlei Pfaffnau. Formulare daselbst.

Glarus. Neubau der Handwerkerschule in Glarus. Glaser- und Gipserarbeiten, sanitäre Installationen, Installation der elektr. Beleuchtung, Heizung und Schwachstromanlage. Formulare zc. im Architekturbureau H. Leuzinger. Eingaben bis 25. Sept. an Staatsanwalt Jost Schlittler, Glarus.

Solothurn. Wasserversorgungsanlage in Bärtschwil. (Notstandsarbeit). Quellenfassung mit Brunnenstuben, Reservoir Bärtschwil 300 m³ in Eisenbeton, Reservoir Wiler 120 m³ in Eisenbeton, Röhren und Verlegen von 5160 m gußeisernen Muffenröhren von Choindoz, 8600 kg Formstücke, 31 Schieberhähnen, 33 Ueberflurhydranten, circa 5500 m Grabarbeiten, Hauszuleitungen und Hausinstallationen. Pläne zc. ab 17. September auf dem Bureau der Kalkfabrik Bärtschwil. Eingaben mit der Aufschrift „Offerte für die Wasserversorgung“ bis 30. September an Kantonsrat Affolter in Bärtschwil.

Basel. Wohnhäuser an der Utengasse in Basel. Innere Schreinerarbeiten. Pläne zc. im Hochbaubureau I. Münsterplatz 11. Offerten unter Aufschrift „Schreinerarbeiten, Wohn-

häuser Utengasse“ bis 25. Sept. nachm. 3 Uhr an das Sekretariat des Baudepartements in Basel.

St. Gallen. Schlosser- und Glaserarbeiten für die Unterstation Blumenbergstraße in St. Gallen. Pläne zc. im technischen Bureau des Hochbauamtes Amtsbau, Neugasse 1, Zimmer 53) je von 10–12 und 3–4 Uhr. Offerten mit Aufschrift „Unterstation Blumenbergstraße“ bis 30. September, vormittags 11 Uhr, an die Bauverwaltung der Stadt St. Gallen.

St. Gallen. Neubau des Bürgerheimes in Wartau. 1. Schreinerarbeiten, 2. Fenster- und Türarbeiten, 3. Schlosserarbeiten, 4. Beschlägellieferung, 5. Kochherdanlage mit Warmwasserbereitung, 6. Backofenlieferung, 7. elektrische Installationen, 8. Malerarbeiten, 9. Tapezierer- und Schablonierarbeiten. Pläne zc. für die Arbeiten Nr. 1–4 bis 22. Septbr., Nr. 5–9 vom 22.–25. September je von 9–12 Uhr auf dem Baubureau in Weite. Eingaben mit der Aufschrift der Arbeitsgattung bis 29. September vorm. 11 Uhr an den Präsidenten der Ortsgemeinde Wartau, J. Gabathuler in Nymoos.

Graubünden. Erweiterungsbauten der bündnerischen Frauenschule in Chur. Maurer-, Steinhauer-, Zimmer-, Spengler- und Dachdeckerarbeit. Eingaben bis 25. September an das kant. Erziehungsdepartement in Chur. Pläne zc. im Bureau von Architekt Otto Manz in Chur.

Graubünden. Kirchgemeinde Seewis i. Pr. Installation einer elektrischen Kirchenheizung und der elektrischen Beleuchtung und die mit dieser Installation im Zusammenhang stehenden baulichen Nebenarbeiten, insbesondere Schreinerarbeiten (Umbauten an Bänken und Getäfer), Erstellung neuer Kirchenfenster. Pläne zc. auf dem Architekturbureau Mit. Hartmann & Cie., St. Moritz. Beschäftigung und Austunft an Ort und Stelle am 22. Sept. nachm. 1 Uhr. Eingaben bis 1. Oktober.

Graubünden. Schermennenbau auf Sarneralp in Sarn. Zimmer- und Maurerarbeit. Offerten bis 30. Sept. an den Vorstand. Pläne zc. daselbst.

Aargau. Rohbauarbeiten für das Absonderungshaus Aarau. Pläne zc. am 25. und 26. September auf dem kantonalen Hochbauamt. Eingaben bis 9. Oktober an die kant. Baudirektion in Aarau.

Aargau. Schulhaus-Um- und Neubau Erlinsbach. Schreiner- und Malerarbeiten, Parkettböden. Pläne zc. am 23. und 27. September, je nachm. 2–6 Uhr, im Bureau von Architekt Arn. Müller-Zühler in Aarau, Gönhardweg 8. Eingaben bis 2. Oktober an Gemeindeammann Kyburg in Ober-Erlinsbach.

Thurgau. Käsegesellschaft Klösterli-Egnach. Erd-, Maurer-, Zimmer-, Dachdecker-, Spengler- und Glaserarbeiten für den Schweineestallanbau. Plan zc. bei Präsident Tanner in Siebeneichen. Eingabefrist bis 26. September.

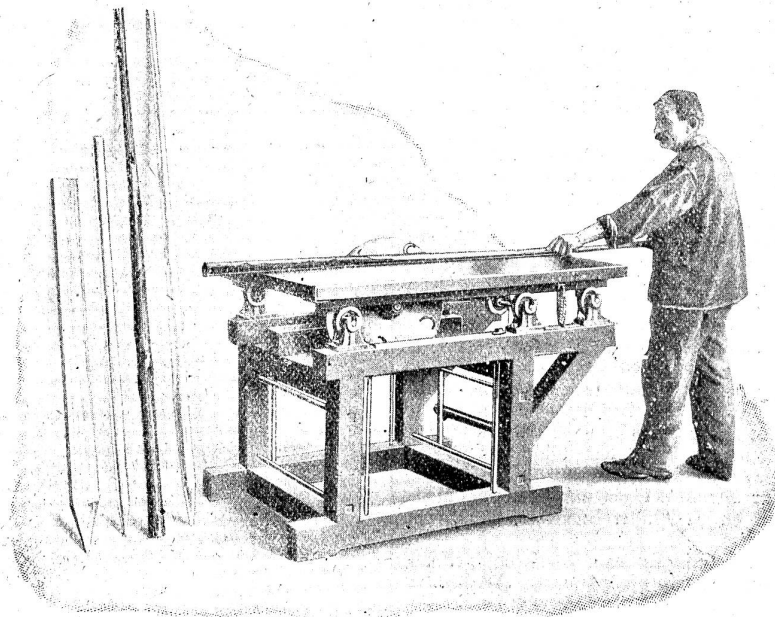
A.-G. OLMA Landquarter Maschinenfabrik OLTEN

Telephon 2.21

Telegramme: OLMA



Text dazu
in dieser
Nummer.



Text dazu
in dieser
Nummer.

Brennholzkreissäge mit Hobel-Schälscheibe.