

Zeitschrift: Illustrierte schweizerische Handwerker-Zeitung : unabhängiges Geschäftsblatt der gesamten Meisterschaft aller Handwerke und Gewerbe

Herausgeber: Meisterschaft aller Handwerke und Gewerbe

Band: 38 (1922)

Heft: 25

Rubrik: Aus der Praxis - für die Praxis

Nutzungsbedingungen

Die ETH-Bibliothek ist die Anbieterin der digitalisierten Zeitschriften auf E-Periodica. Sie besitzt keine Urheberrechte an den Zeitschriften und ist nicht verantwortlich für deren Inhalte. Die Rechte liegen in der Regel bei den Herausgebern beziehungsweise den externen Rechteinhabern. Das Veröffentlichen von Bildern in Print- und Online-Publikationen sowie auf Social Media-Kanälen oder Webseiten ist nur mit vorheriger Genehmigung der Rechteinhaber erlaubt. [Mehr erfahren](#)

Conditions d'utilisation

L'ETH Library est le fournisseur des revues numérisées. Elle ne détient aucun droit d'auteur sur les revues et n'est pas responsable de leur contenu. En règle générale, les droits sont détenus par les éditeurs ou les détenteurs de droits externes. La reproduction d'images dans des publications imprimées ou en ligne ainsi que sur des canaux de médias sociaux ou des sites web n'est autorisée qu'avec l'accord préalable des détenteurs des droits. [En savoir plus](#)

Terms of use

The ETH Library is the provider of the digitised journals. It does not own any copyrights to the journals and is not responsible for their content. The rights usually lie with the publishers or the external rights holders. Publishing images in print and online publications, as well as on social media channels or websites, is only permitted with the prior consent of the rights holders. [Find out more](#)

Download PDF: 23.02.2026

ETH-Bibliothek Zürich, E-Periodica, <https://www.e-periodica.ch>

Wirkung, ohne daß es doch den Charakter des Ernsten und Gediegenen verliert.

Ist man in der angenehmen Lage, außer dem Wohnzimmer auch noch ein Speisezimmer sein eigen zu nennen, so gibt es dafür mehrere Farben zur individuellen Auswahl. Gold ist ebenso passend wie ein tiefes Olivgrün, vornehmer jedoch eine silbergraue Velourtapete, hell und dunkel gestreift. Der Korridor, der ja leider in den meisten Wohnungen (weil fensterlos) sehr dunkel ist, wird am besten mit einer hellgrauen Tapete bekleidet; ist er ganz dunkel, ist auch Weiß angebracht; diese Tapeten dürfen nun, gleichviel welchen Grundton man wählt, eine leichte, bunte Musterwand aufweisen, doch meide man die kassettierten Muster, die immer noch viel in Korridoren verwendet werden. Denn die Tapete soll uns ja das Mauerartige der Wände vergessen machen, was jene Tapeten noch besonders hervorheben.

Der Umzug von einer Wohnung in die andere bringt ja nun freilich viele Ausgaben mit sich, aber man verließ doch die alte Wohnung, weil man sich in der neuen wohler zu fühlen hofft. Deshalb scheue man auch die große Ausgabe nicht, sich ganz harmonisch einzurichten, damit man den Segen des Sprichwortes erfährt: „Mein Heim ist meine Welt, in der es mir gefällt!“

(„Schweiz. Sattler- u. Tapezierer-Ztg.“)

Literatur.

H. Sönnichsen: „Anleitung zur Kostenberechnung für Malerarbeiten“. Das 6. bis 10. Tausend dieser Broschüre, deren frühere Ausgabe sich infolge ihrer einzigartigen und praktischen Zusammenstellung in Fachkreisen großen Absatz erfreute, erscheint nun in einer auf das Doppelte erweiterten und auch textlich vielfach ergänzten Form. Der Inhalt ist so übersichtlich angeordnet, daß das Büchlein unbeschadet von Preis- und Lohnschwankungen stetig benützt werden und an Hand dieser Zusammenstellungen jeder Malerfachmann oder Bauachverständige leicht, rasch und sicher die Kosten auszuführender Arbeiten berechnen kann. Das kleine handliche Format ermöglicht den Gebrauch als Notizbuch; die Berechnungen können darin direkt eingetragen werden.

Der Inhalt gliedert sich in folgende Abschnitte: Geschäftskosten. — Preisberechnung der gebrauchsfertigen Farben für Kalt- und Leimfarbenanstriche, sowie Kasein-anstriche. — Grundierung vor Öl- und Lackfarbenanstrichen. — Ölfarbenanstriche. — Sparanstriche. — Masern und Lackieren. — Lackierungen. — Fußbodenanstriche. — Treppen. — Fensteranstriche. — Dachrinnen. — Heizkörperanstriche usw.

Durch die geschickte Zusammenstellung und Anordnung dieser Anleitungen ist dieses Büchlein für jeden Maler oder Bauachverständigen ein willkommener Ratgeber. Der mäßige Bezugspreis durch den Verlag: Fortschungs- und Lehrinstitut für Anstreichtechnik G. m. b. H., Stuttgart, Paulinenstraße 3, beträgt Fr. 1.20 portfrei.

Remigi Andacher. Eine Erzählung aus den Tagen Heinrich Pestalozzis von Ernst Eschmann. Mit Buchschmuck von Paul Kammüller. Zweite Auflage. 4.—7. Tausend. Preis: gebunden in Leinwand 7 Fr. Verlag: Art. Institut Drell Füßli, Zürich.

Diese vaterländische Erzählung hat überall, wo sie von Jung und Alt zur Hand genommen wurde, lebhaften Beifall gefunden, so daß nach kurzer Zeit eine neue Auflage notwendig geworden ist. Diese ist um eine anschauliche Karte von Stans und Umgebung vermehrt

worden, die dem Leser in willkommener Weise die Orientierung erleichtern wird. Möge das verdienstvolle Buch, das nun in solidem Leinenband und guter Ausstattung vorliegt, bei seiner zweiten Reise in die Welt ebenso freundliche Ausnahme finden, wie seine erste Fahrt begrüßt worden ist.

Aus der Praxis. — Für die Praxis.

Fragen.

NB. Verkaufs-, Tausch- und Arbeitsgesuche werden unter diese Rubrik nicht aufgenommen; derartige Anzeigen gehören in den Inseratenteil des Blattes. — Den Fragen, welche „unter Chiffre“ erscheinen sollen, wolle man **50 Cts.** in Marken (für Zusendung der Offerten) und wenn die Frage mit Adresse des Fragestellers erscheinen soll, **20 Cts.** beilegen. **Wenn keine Marken mitgeschickt werden, kann die Frage nicht aufgenommen werden.**

705. Wer hätte einen Windfichter, kleineres Modell, abzugeben? Offerten unter Chiffre 705 an die Expd.

706. Wer liefert neu oder gebraucht: Zementsteinpresse und Formen für Schlackenplatten und Zementröhren? Offerten unter Chiffre 706 an die Expd.

707. Wer liefert verstellbare Vorrichtungen zum Ruten und Fälszen auf Brennholzfräsen? Offerten an Gottfr. Notter, Sägerei, Bremgarten (Aargau).

708. Wer liefert mech. Feilen-Reinigungsmaschinen? Offerten unter Chiffre 708 an die Expd.

709. Wer liefert gebrauchtes Wellblech zirka 50 m² (oder alte Dachziegel); Parallelbretter 12—14 mm stark, 14—35 cm breit, ganz trocken? Offerten unter Chiffre K 709 an die Expd.

710. Wer hat neue oder gebrauchte Guß-Zischbeine für Wirtstische abzugeben und zu welchem Preis? Offerten unter Chiffre 710 an die Expd.

711. Wer liefert Eschen- oder Ulmen-Bretter 50 mm und zu welchem Preis? Offerten unter Chiffre 711 an die Expd.

712. Wer liefert Holzschuhböden an Schuhmacher und zu welchem Preis? Offerten unter Chiffre 712 an die Expd.

713. Wer hätte einen gebrauchten, aber noch gut erhaltenen Werkstoff-Ofen abzugeben? Offerten an Alf. Weitenmann, Zimmermeister, Looren, Ob.-Dürnten (Zürich).

714. Wer liefert Rohrriecht-Apparate für Röhren von 1—2" event. 1—2 1/2"? Offerten mit Preisangabe und Fabrikat an G. Bertschinger, Installationen, Lenzburg.

715. Wer hat abzugeben 1 neue oder gut erhaltene Zentrifugalpumpe für 8 m³ Stundenleistung, Saughöhe max. 3 m, Druckhöhe max. 20 m, dazu passend Elektromotor 2 Phasen-Wechselstrom, unverfettet, 240 Volt, 40 Perioden? Offerten an J. Hellenbroich, Ingenieur, Zürich 6.

716. Wer liefert kleine, leistungsfähige Anlagen (Maschinen) für gemesserte und gesägte Fourniere? Offerten unter Chiffre B 716 an die Expd.

717. Wer liefert gesägte und gemesserte Fourniere? Offerten unter Chiffre 717 an die Expd.

718. Wer hat abzugeben 1 Drehscheibe für Normalbahngelände, den Vorschriften der S B B entsprechend? Offerten mit Angabe des äußeren Durchmessers, event. mit Beigabe einer Zeichnung unter Chiffre 718 an die Expd.

719a. Wer hätte 1 ältere Turbine oder Teile abzugeben, oder wer liefert Rohguß zu einer solchen, Gefälle 1 m? **b.** Wer schmiedet vierkantige Spitzen für Stichtmaschinen-Bohrer? Offerten unter Chiffre 719 an die Expd.

720. Wer liefert gebrauchten, gut erhaltenen, event. neuen Luftventilator (Saug- und Druckluft) für Anschluß an 25—30 cm Luftrohr zwecks Luftventilation? Offerten mit Preisangaben unter Chiffre 720 an die Expd.

721a. Welche Schraubenfabrik oder Eisenhandlung liefert zirka 20—30 Gros Stochschrauben 60 mm lang und 4 mm dick und 70 mm lang und 5 mm dick? **b.** Wer liefert ganz kleine Schleifmaschinen für Drehschleife mit Staubabfangung? Offerten (Preisangabe) unter Chiffre 721 an die Expd.

722. Wer liefert 20 m³ Lärchenrundholz (Bauholz)? Offerten mit Preisangabe unter Chiffre 722 an die Expd.

723. Wer liefert 1a gebeiztes Nussbaumholz 30 mm, event. gedämpftes? Offerten an G. Rieger & Cie., Alpnachdorf (Obw.)

724. Wer liefert gut erhaltenen Steinbrecher 10 HP? Offerten unter Chiffre 724 an die Expd.

725. Wer liefert 1a Lärchenflockbretter, 60 und 85—90 mm stark? Preisofferten an Gebr. Muster, Rüeggau (Bern).

726. Wer liefert imprägniertes Papier mit Gewebe? Offerten an Friz Schärer Sohn, Hüsliwil (Luzern).

727. Wer hätte 1 Ledertreibriemen, 12 m lang und 20 bis 25 cm breit, wenn auch gebraucht, jedoch gut erhalten, abzugeben? Preisofferten an Rud. Hofner, Sägerei, Courcelon (Sura).

728. Wer liefert komplette Eisengarnituren für Brennholzfräsen mit schiebbarem Tisch, mit oder ohne Blatt? Offerten mit Preisangabe an Leonz Widler, Schreiner, Zonen (Murgau).

Antworten.

Auf Frage **676.** Bandsäge mit Rollen von 800 mm Durchmesser hat abgegeben die Maschinen- und Werkzeugfabrik A.-G. vorm. H. Hoffart, Reiden.

Auf Frage **676.** Die A.-G. Olma Landquarter Maschinenfabrik Olten hat abgegeben Hobelmeßerschleifmaschinen, Bandsägen mit und ohne Trennapparat, Abriechmaschinen.

Auf Frage **681.** Holzpaltmaschinen fabrizieren und haben ab Lager abgegeben die Maschinen- und Werkzeugfabrik A.-G. vorm. H. Hoffart, Reiden.

Auf Frage **681.** Die A.-G. Olma Landquarter Maschinenfabrik Olten hat eine Hochleistungs-Spaltmaschine abgegeben.

Auf Frage **684.** Glasdächer erstellt als Spezialität die Firma Simon Kullt in Olten.

Auf Frage **684.** Wollen Sie sich an die Firma Martin Keller & Cie., Fabrik kistloser Glasdächer in Wallisellen-Zürich wenden.

Auf Frage **685.** Die A.-G. Olma Landquarter Maschinenfabrik Olten liefert sämtliche Bestandteile für Holzdrehbänke und komplette Drehbänke.

Auf Frage **685.** Die Firma Rud. Brenner & Cie., Basel, liefert Reifhöde zu Drehbänken.

Auf Frage **685.** Eisene Drehbank-Reifhöde beziehen Sie durch die Firma Fischer & Süssert, Maschinen und Werkzeuge für die Holzindustrie, Basel 1.

Auf Frage **687.** Einen für Kochschulen geeigneten Kochherd hätten abgegeben die Papierfabriken Landquart.

Auf Frage **688.** Die gewünschten Maschinen zu einer kompletten Anlage für die Zylinder-Packfabrikation beziehen Sie durch die Firma Fischer & Süssert, Maschinen und Werkzeuge für die Holzindustrie, Basel 1.

Auf Frage **688.** Maschinen zur Faßfabrikation liefert Rud. Brenner & Cie., Basel.

Auf Frage **688.** Die A.-G. Olma Landquarter Maschinenfabrik Olten liefert Maschinen und komplette Anlagen für Zylinder-Faßfabrikation.

Auf Frage **690 a.** Elektromotoren und Luftkompressoren liefert die Rollmaterial und Baumaschinen A.-G. „Rubag“, Seidengasse 16, Zürich 1.

Auf Frage **690 a.** Die Spezialfirma H. Flottmann & Cie. in Zürich 2 liefert Luftkompressoren.

Auf Frage **690 a.** Kompressoren kann Ihnen die Firma Gebr. Meister & Cie. in Basel 2 liefern.

Auf Frage **693.** Dampflokomotiven jeder Stärke und Spurweite erhalten Sie bei der Rollmaterial und Baumaschinen A.-G. „Rubag“, Seidengasse 16, Zürich 1.

Auf Frage **694.** Gimerbagger liefert Fritz Marti A.-G., Bern.

Auf Frage **694.** Den gewünschten Gimerfettenbagger hat gebraucht, betriebsfähig vorrätig die Rollmaterial und Baumaschinen A.-G. „Rubag“, Seidengasse 16, Zürich 1.

Auf Frage **696.** Stagenrollwagen liefert ab Lager: Fritz Marti A.-G., Bern.

Auf Frage **696.** Stagenwagen liefert die Rollmaterial und Baumaschinen A.-G. „Rubag“, Seidengasse 16, Zürich 1.

Auf Frage **697.** Bezüglich der Lieferung der gewünschten Maschinenanlage zur Erzeugung von gesägten und gemesserten Fournieren sehen Sie sich mit der Firma Fischer & Süssert, Maschinen und Werkzeuge für die Holzindustrie, Basel 1, in Verbindung.

Auf Frage **697.** Die A.-G. Olma Landquarter Maschinenfabrik Olten liefert Anlagen zur Herstellung von Fournieren.

Auf Frage **701.** Benzin-Motor Weber, gebraucht, hat abgegeben: H. Flottmann & Cie., Zürich 2.

Auf Frage **701.** Einen neuen Benzinmotor zirka 8 PS gibt ab die Maschinenfabrik U. Ammann A.-G., Langenthal.

Auf Frage **701.** Benzinmotoren 6–10 PH liefert Joseph Wormser, Zürich.

Auf Frage **701.** Benzin- und Kohöl-Motoren hat abgegeben die Rollmaterial und Baumaschinen A.-G. „Rubag“, Zürich 1, Seidengasse 16.

Auf Frage **703.** Werkzeugschleifmaschinen liefert E. Pfenniger-Muggli, Werkzeugmaschinen und Schleifprodukte in Ufer.

Auf Frage **703.** Eine kleine Decoupiersäge und Werkzeugschleifeinrichtung für Holzschnitzerei liefert das Maschinenhaus L. Sobel, Basel, Güterstraße 219.

Auf Frage **703.** Für Decoupiersägen und Werkzeugschleifmaschinen wenden Sie sich an S. Müller-Schneider, Maschinen und Werkzeuge, Frutigen.

Auf Frage **703.** Decoupiersägen und Werkzeugschleifmaschinen beziehen Sie von der Maschinenfabrik vorm. Holzschetter & Pegt, Manessestraße 190, Zürich 3.

Auf Frage **703.** Die A.-G. Olma Landquarter Maschinenfabrik Olten liefert Decoupiersägen und Werkzeugschleifeinrichtungen für Holzschnitzereien.

Auf Frage **703.** Kleine Decoupiersägen sowie Werkzeugschleifeinrichtungen liefert Rud. Brenner & Cie., Basel.

Auf Frage **703.** Decoupiersägen als auch die gewünschte Werkzeugschleifeinrichtung liefert die Firma Fischer & Süssert, Maschinen und Werkzeuge für die Holzindustrie, Basel 1.

Submissions- und Stellen-Anzeiger.

Eidgenossenschaft. Erstellung der schmiedeeisernen Fenster zum Werkstattgebäude mit Großflugzeughalle in Dübendorf. Pläne zc. bei der eidgen. Bauinspektion in Zürich, Clausiusstraße 37. Offerten mit Aufschrift „Angebot für Fenster Dübendorf“ bis 30. September an die Direktion der eidg. Bauten in Bern.

Schweizer. Bundesbahnen, Generaldirektion. Zimmer-, Dachdecker- und Spenglerarbeiten für das Dienstgebäude des Unterwerkes Olten. Pläne zc. im Hochbaubureau der Generaldirektion in Bern, Dienstgebäude Mittelstr. 43, Zimmer 17. Angebote mit der Aufschrift „Dienstgebäude Unterwerk Olten, Zimmerarbeiten oder Dachdecker- oder Spenglerarbeiten“ bis 25. September an die Generaldirektion in Bern.

Chemins de fer fédéraux, 1er arrondissement. Construction d'un bâtiment à voyageurs et d'un bâtiment pour W.C. à la station d'Ependes. Menuiserie, gypserie et peinture, serrurerie, parqueterie et vitrerie. Plans, etc. au bureau N° 74 du bâtiment d'admin., à la Razude, à Lausanne. Remise des plans au prix de fr. 5. Offres portant la mention „Construction du B. V. d'Ependes“ à la Direction du 1er arrondissement, à Lausanne, pour le 26 septembre.

Chemins de fer fédéraux, 1er arrondissement. Travaux de peinture pour l'usine hydro-électrique à Châtelard-Village (Valais). Conditions au bureau de l'architecte, N° 17 bâtiment de service des C.F.F., Mittelstrasse 43, Berne, et au bureau du conducteur des travaux de bâtiment à Châtelard-Village. Offres portant la mention „Usine de Barberine, peinture“ à la Direction générale, à Berne, pour le 24 septembre.

Schweizer. Bundesbahnen, Kreis II. Schlosserarbeiten und Bodenbeläge, Maler- und Tapeziererarbeiten im Dienstgebäude in der neuen Depotalanlage in Biel. Pläne zc. im Bureau der Bauleitung für den Bahnhofumbau Biel, Brühlstraße 15, Madretsch. Angebote mit der Aufschrift „Dienstgebäude in der Depotalanlage Biel“ bis 30. September an die Kreisdirektion II in Basel.

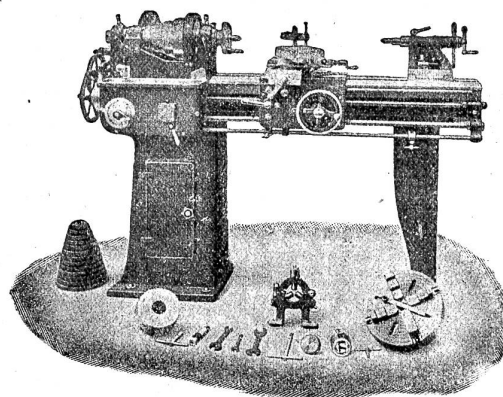
Schweiz. Bundesbahnen, Kreis III. Erstellung der Ueberdachungen in Holz oder Eisen der Bahnsteige II und III auf dem Bahnhof Thalwil. Bedingungen im Brückenbaubureau des Oberingenieurs im alten Rohmaterialbahnhof in Zürich 4. Angebote mit der Aufschrift „Bahnsteigdächer Thalwil“ bis 23. September an die Kreisdirektion III in Zürich.

Zürich. Wasserversorgung Rösenschacht. 1. Zweikammeriges Reservoir in arm. Beton (500 m³ Inhalt) mit Hahnenkammer und Schieberhaus. 2. Pumpwerksschacht in arm. Beton (8,60 m tief, 4,0 m weit). Pläne zc. auf dem Gemeindebauamt,

Werkzeug - Maschinen

aller Art

1698



W. Wolf, Ingenieur :: vorm. Wolf & Weiss :: Zürich
Lager und Bureau: Brandschenkestrasse 7.