

**Zeitschrift:** Illustrierte schweizerische Handwerker-Zeitung : unabhängiges Geschäftsblatt der gesamten Meisterschaft aller Handwerke und Gewerbe

**Herausgeber:** Meisterschaft aller Handwerke und Gewerbe

**Band:** 38 (1922)

**Heft:** 24

**Rubrik:** Aus der Praxis - für die Praxis

### **Nutzungsbedingungen**

Die ETH-Bibliothek ist die Anbieterin der digitalisierten Zeitschriften auf E-Periodica. Sie besitzt keine Urheberrechte an den Zeitschriften und ist nicht verantwortlich für deren Inhalte. Die Rechte liegen in der Regel bei den Herausgebern beziehungsweise den externen Rechteinhabern. Das Veröffentlichen von Bildern in Print- und Online-Publikationen sowie auf Social Media-Kanälen oder Webseiten ist nur mit vorheriger Genehmigung der Rechteinhaber erlaubt. [Mehr erfahren](#)

### **Conditions d'utilisation**

L'ETH Library est le fournisseur des revues numérisées. Elle ne détient aucun droit d'auteur sur les revues et n'est pas responsable de leur contenu. En règle générale, les droits sont détenus par les éditeurs ou les détenteurs de droits externes. La reproduction d'images dans des publications imprimées ou en ligne ainsi que sur des canaux de médias sociaux ou des sites web n'est autorisée qu'avec l'accord préalable des détenteurs des droits. [En savoir plus](#)

### **Terms of use**

The ETH Library is the provider of the digitised journals. It does not own any copyrights to the journals and is not responsible for their content. The rights usually lie with the publishers or the external rights holders. Publishing images in print and online publications, as well as on social media channels or websites, is only permitted with the prior consent of the rights holders. [Find out more](#)

**Download PDF:** 02.10.2025

**ETH-Bibliothek Zürich, E-Periodica, <https://www.e-periodica.ch>**

## Aus der Praxis. — Für die Praxis. Fragen.

NB. Verkauf-, Tausch- und Arbeitsgesuche werden unter diese Rubrik nicht aufgenommen; derartige Anzeigen gehören in den Inseratenteil des Blattes. — Den Fragen, welche „unter Chiffre“ erscheinen sollen, wolle man 50 Cts. in Marken (für Zusendung der Offerten) und wenn die Frage mit Adresse des Fragestellers erscheinen soll, 20 Cts. beilegen. Wenn keine Marken mitgeschickt werden, kann die Frage nicht aufgenommen werden.

682. Wer fabriziert Spindelstöcke für Holzdrehbänke mit hohler Spindel für 35—40 mm Bohrung und 10—12 cm Hub? Offerten mit Preisangaben an Emil Sigg, Dfingen (Zürich).

683. Wer hätte gebrauchte, gut erhaltene Leder- oder Bal-lariemen abzugeben: 1 Riemen 6,35 m lang, 20—22 cm breit; 1 Riemen 4,75 m lang, 16—18 cm breit? Offerten unter Chiffre K 683 an die Exped.

684. Wer erstellt Glasdächer? Offerten unter Chiffre 684 an die Exped.

685. Wer hätte gebrauchten, eisernen Drehbank-Heißstock, Spitzenhöhe 30—42 cm, abzugeben? Offerten unter Chiffre 685 an die Exped.

686. Wer hätte einen Elektromotor, 2 PS, 350 Volt, 50 Perioden, abzugeben? Offerten an Fr. Staible, mech. Wagneret, Oberwangen (Thurgau).

687. Wer hätte einen gebrauchten Kochherd, geeignet für Kochschule, abzugeben? Offerten mit Preisen unter Chiffre 687 an die Exped.

688. Wer liefert Maschinen oder komplette Anlagen für Zylinder-Packfabrikation? Offerten unter Chiffre 688 an die Expedition.

689. Wer hätte gut erhaltene Traubenpresse, wenn möglich System Haufenbach, mit Traubenmühle, abzugeben? Offerten unter Chiffre 689 an die Exped.

690 a. Wer hätte abzugeben: 1 gebrauchten, gut erhaltenen 3 Phasen-Wechselstrommotor mit Schaltkasten, 2 1/2 HP, 250 Volt, 50 Perioden; 1 Luftkompressor rotierend, samt Luftfilter, Kühler, Entöler und selbsttätigen Regulator, stündliche Luftmenge zirka 25 m<sup>3</sup> bei ca. 4 Atm. Ueberdruck? b. Wer liefert Reinigungs-zangen für Transmissionen? Offerten unter Chiffre 690 an die Expedition.

691. Wer liefert Stangendraht in Phosphorbronze und Spritzguß? Offerten an J. Strübi, mech. Werkstätte, Oberuzwil.

692. Wer liefert emailierte Badewannen an Installateur? Offerten unter Chiffre 692 an die Exped.

693. Wer hätte abzugeben 2 Lokomotiven für Dampf, 60 cm Spur, 20—25 HP? Offerten mit Preis unter Chiffre 693 an die Exped.

694. Wer liefert 1 Simerbagger für eine Leistung von ca. 60 m<sup>3</sup> pro Stunde, gebraucht, aber betriebsfähig? Angebote möglichst mit Abbildung, Beschreibung und Verkaufspreis unter Chiffre B 694 an die Exped.

695. Wer hätte abzugeben einen 6—7 PS Elektromotor, gebraucht, aber gut erhalten, auf 2 Phasen-Wechselstrom? Offerten an M. Hauber & Söhne, Steinsägwerk, Hagen Dorf (Solethurn).

696. Wer liefert Stagen-Rollwagen? Offerten unter Chiffre G 696 an die Exped.

697. Wer liefert kleine, leistungsfähige Anlage für Erzeugung von gesägten und gemesserten Fournieren? Offerten unter Chiffre P 697 an die Exped.

698. Wer hätte neu oder gebraucht, aber gut erhalten abzugeben: 1 Scharnierrollmaschine für Bandisen von 30×1,5 mm

und 1 Herd-Lochstanze mit Schere? Offerten an Robert Bueche, Spengleret, Court (Bernener Jura).

699. Wer liefert Petroleumgebläse mit Bleischmelzgefäß für 20 kg Blei? Offerten an H. Meyer, Spenglermeister, Unterer Heuberg, Basel.

700. Wer besorgt das Sägen und Messen von einheimischen und fremden Hölzern? Offerten unt. Chiffre M 700 an die Exped.

701. Wer hätte abzugeben: a. 1 Benzin- oder Rohölmotor, 5—8 PS, gebraucht, aber in gutem Zustande; b. 1 Gleichstrom-dynamo zum Laden einer Batterie von 60 Volt, bis 18 Ampère-Ladestrom, in gutem Zustande? Offerten unter Chiffre 701 an die Exped.

702. Wer liefert neue Preßluftschläuche mit Drahtspirale und zu welchem Preise? Offerten an Zementwarenfabrik Müntschmeyer.

703. Wer liefert kleine Decoupiersägen und Werkzeugschleif-einrichtungen für Holzschneidereien? Offerten unter Chiffre 703 an die Exped.

704. Wer liefert Metallzement zum Eingießen von Eisen-teilen in Steine (sog. Forzement)? Offerten an A. Sigg, mech. Werkstätte, Dfingen.



## Asphalt-

### und Cementarbeiten aller Art

Trottoirs, Keller- und Brauerei-Böden, Terrassen, Korridore  
Remisen, Magazine, Durchfahrten etc.

#### Asphaltierung von Kegelbahnen

Stallböden	Plättli-Böden	2027b
Asphalt-Parkett	Asphalt-Blei-Isolierplatten	
Dachpapp-Dächer	zu Isolierungen.	
Holzzement-Dächer	Holzplasterungen	

Mehrfährige Garantie für alle Arbeiten.

**KOCH & C<sup>ie</sup>**, E. Baumberger & Koch  
Asphalt- und Zementgeschäft, BASEL.

### Antworten.

Auf Frage 658. Roste für elektrische Bügeleisen aus Eisen-band, verzinkt oder schwarz nach Angabe fabriziert F. Mayoral, Apparatenbau, Zofingen.

Auf Frage 659. 1 Warmwassergliedertessel von 5 m<sup>2</sup> Heizfläche und 1 Warmwasserboiler von 1500 Liter Inhalt mit abnehmbarem Deckel und eingebauter Heizschlange von 4 m<sup>2</sup> Heizfläche liefert F. Mayoral, Apparatenbau, Zofingen.

Auf Frage 659. Boiler liefert die Aktiengesellschaft Kesselschmiede Richterswil.

Auf Frage 659. Gebrauchte Warmwasser-Gliedertessel und Radiatoren hat abzugeben: E. D. Knecht, Ingenieur, Zollikon.

Auf Frage 662b. Vertikale Dampftessel hat abzugeben: Aktiengesellschaft Kesselschmiede Richterswil.

Auf Frage 665. Die Firma H. Flottmann & Cie., Zürich 2, Kenggerstrasse 86, liefert Reservoirs von 1—2 m<sup>3</sup> Inhalt.

Auf Frage 665. Vertikale Querrohrtessel und Reservoirs hat abzugeben: Aktiengesellschaft Kesselschmiede Richterswil.

Auf Frage 665. Das Spezialhaus für Preßluft, A. Specken, techn. Bureau, Forchstrasse 34, Zürich 8, kann Reservoirs ab Lager liefern.

Auf Frage 666. Fugenlose Kunstholz-Böden, sowie Kunstholzfisch führen aus: Ch. H. Pfister & Cie., Basel.

Auf Frage 667. Die Maschinenfabrik vorm. Holzschetter & Hegi, Manessestrasse 190, Zürich 3, hat eine gut erhaltene Wasserturbine abzugeben.

Auf Frage 668. Emil Widmer & Cie., Zürich, Konradstrasse 49, liefern Profilleisen-Schneidmaschinen und -Apparate.

Auf Frage 669. Wellenböcke für 1000—2500 kg Tragkraft für Hand- und Kraftbetrieb liefert E. Bernheim-Boegeli, Maschinen und Werkzeuge, Bern.

Auf Frage 669. Wellenböcke liefern Robert Nebi & Cie. A.-G., Zürich 1.

Auf Frage 669. Kabelwinde für Kraftbetrieb liefert U. Ammann, Maschinenfabrik A.-G., Langenthal.

Auf Frage 669. Wellenböcke für Kraftbetrieb liefert Joseph Wormser, Zürich.

Auf Frage 669. Einen Wellenbock für Kraftbetrieb hat die Maschinenfabrik vorm. Holzschetter & Hegi, Manessestrasse 190, Zürich 3, abzugeben.

Auf Frage 670. Stahl zur Herstellung von Holzbearbeitungs-werkzeugen liefert Rud. Brenner & Cie., Basel.

**WILH. BAUMANN HORGEN**

**Rolladen. Rolljalousien. Jalousieläden. Rollschutzwände**

Gegründet 1860

Auf Frage 670. Naturharten Stahl liefert A. Glor & Cie., Basel.

Auf Frage 676. Die gewünschte Hobelmesser-Schleifmaschine, Bandsäge und Abriechtmaschine liefern Fischer & Siffert, Maschinen und Werkzeuge für die Holzindustrie, Basel 1.

Auf Frage 676. Die gesuchten Maschinen liefert die Maschinenfabrik vorm. Holzschetter & Hegi, Manessestr. 190, Zürich 3.

Auf Frage 676. Hobelmesser-Schleifmaschinen, Bandsägen zum Spalten von Brettern und kombin. Abriecht-, Füge-, Rehl- und Dichehobelmaschinen liefert Ernst A. Rueger & Cie., Basel, Freiestraße/Rüdeneggasse 1.

Auf Frage 676. Gewünschte Maschinen beziehen Sie bei Rud. Brenner & Cie., Basel.

Auf Frage 681. Leistungsfähige Holzspaltmaschinen liefert die Firma Fischer & Siffert, Maschinen und Werkzeuge für die Holzindustrie, Basel 1.

Auf Frage 681. Brennholz-Spaltmaschinen wie auch Feldschmieden liefert Rud. Brenner & Cie., Basel.

## Submissions- und Stellen-Anzeiger.

**Eidgenossenschaft. Erd-, Maurer-, Kunststein-, Zimmer-, Spengler- und Dachdeckerarbeiten zum Zollgebäude Buch-Dorf (Schaffhausen).** Pläne zc. im Zollamt Buch-Dorf. Offerten unter Aufschrift „Angebot für Zollgebäude Buch-Dorf“ bis 20. Sept. an die Direktion der eidg. Bauten in Bern.

**Eidgenossenschaft. Spengler- und Dachdeckerarbeiten zum Werkstattegebäude mit Großflugzeughalle in Dübendorf.** Pläne zc. bei der eidgen. Bauinspektion in Zürich, Clausiusstraße 37. Offerten mit Aufschrift „Angebot für Werkstattegebäude mit Großflugzeughalle Dübendorf“ bis 23. September an die Direktion der eidg. Bauten in Bern.

**Schweizer. Bundesbahnen, Generaldirektion. Zimmer-, Dachdecker- und Spenglerarbeiten für das Dienstgebäude des Unterwerkes Olten.** Pläne zc. im Hochbaubureau der Generaldirektion in Bern, Dienstgebäude Mittelstr. 43, Zimmer 17. Angebote mit der Aufschrift „Dienstgebäude Unterwerk Olten, Zimmerarbeiten oder Dachdecker- oder Spenglerarbeiten“ bis 25. September an die Generaldirektion in Bern.

**Schweizer. Bundesbahnen, Kreis II. Heizungs- und sanitäre Installationsanlagen für die neue Lokomotivremise in Thun.** Pläne zc. im Hochbaubureau der Generaldirektion in Bern, Dienstgebäude Brückfeld, Mittelstr. 43, Zimmer 17, sowie im Baubureau des Hochbauführers in Thun, je von 10 bis 12 und 15—17 Uhr. Angebote mit Aufschrift „Lokomotivremise Thun, Heizung resp. Installationen“ bis 16. September an die Kreisdirektion II in Basel.

**Schweizer. Bundesbahnen, Kreis III. Spengler-, Dachdecker-, Schlosser- und Malerarbeiten für die Montagehalle der Werkstätte Zürich.** Pläne zc. im Hochbaubureau des Obergeringbauers im alten Rohmaterialbahnhof in Zürich 4. Angebote mit der Aufschrift „Montagehalle Werkstätte Zürich“ bis 16. September an die Kreisdirektion III in Zürich.

**Schweiz. Bundesbahnen, Kreis III. Erstellung der Heberdachungen in Holz oder Eisen der Bahnsteige II und III auf dem Bahnhof Thalwil.** Bedingungen im Brückenbaubureau des Obergeringbauers im alten Rohmaterialbahnhof in Zürich 4. Angebote mit der Aufschrift „Bahnsteigdach Thalwil“ bis 23. September an die Kreisdirektion III in Zürich.

**Schweizer. Bundesbahnen, Kreis IV. Glaserarbeiten inkl. äußere Partierarbeiten für das neue Dienstgebäude im Bahnhof Schwilen.** Pläne zc. im Bureau Nr. 208 des Verwaltungsbüros in St. Gallen und beim Bahnhofvorstand in Schwilen. Angebote mit der Aufschrift „Dienstgebäude Schwilen, Glaserarbeiten“ bis 18. September an die Kreisdirektion IV in St. Gallen.

**Zürich. Reinigen und Anstrich der Eisenkonstruktionsteile des Lettenstegs über die Limmat und den Wasserwerkanal in Zürich 6.** Pläne zc. auf der Direktionskanzlei der Wasserversorgung, Zimmer 102, Beatenplatz 1, Zürich 1. Offerten unter Aufschrift „Anstrich Lettensteg“ bis 16. Sept. abends 6 Uhr an den Bauvorstand II in Zürich.

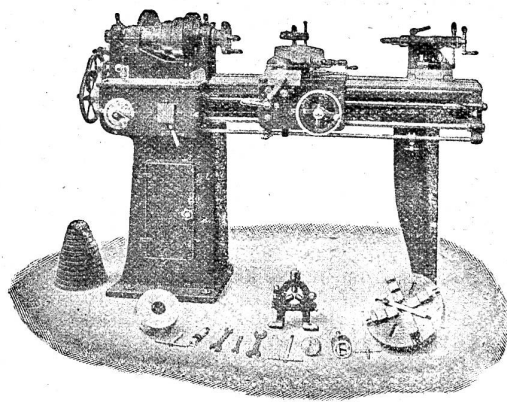
**Bern. Kantons-Kriegskommissariat. Lieferung von Ausrüstungsgegenständen für das Jahr 1923: 2000 Feltornister Modell 98, 1000 Feltornister Modell 75/98, 3000 Feldflaschen mit Becher, 600 Aluminium-Kochgeschirre, 3800 Gbdesteck, 2000 Schuhbürsten, 2000 Kleiderbürsten, 2000 Nähzeuge. Muster und Modelle, sowie Vorschriften auf dem Kantonskriegskommissariat in Bern. Eingaben mit deutlicher Aufschrift „Eingaben für Lieferungen von Militärausrüstungsgegenständen“ mit genauer Preisangabe bis 23. September an den Kantonskriegskommissar Brigger.**

**Berne. Commune bourgeoise de Bassecourt. Transformation de la ferme dit „Le Pré Borbet“. Terrassement, maçonnerie, charpente, menuiserie, gypserie et ferblanterie. Conditions chez Adolphe Rebetez, maire. Offres avec la**

# Werkzeug - Maschinen

aller Art

1698



**W. Wolf, Ingenieur :: vorm. Wolf & Weiss :: Zürich**  
Lager und Bureau: Brandschenkestrasse 7.

mention „Travaux pour Pré Borbet“ au maire pour le 16 septembre.

**Luzern. Maurer-, Zimmer-, Schreiner-, Spengler-, Dachdecker-, Gipser- und Malerarbeiten, Erstellung der Zentralheizung und Installationen für Abtritt und sanitäre Anlagen bei dem Umbau der Armenanstalt Pfaffnau auf dem Wurhof zu St. Urban.** Eingaben mit der Aufschrift „Waisenhaus Pfaffnau“ bis 22. September an die Gemeindegemeinschaft Pfaffnau. Formulare daselbst.

**Schwyz. Gend. Freienbach. Erd-, Maurer-, Zimmer-, Dachdecker- und Spenglerarbeiten für das neue Spritzenhaus in Wylen.** Auskunft bei Gemeinderat Jos. Kämin Weiten Wylen. Eingaben schriftlich an denselben bis 15. September.

**Schwyz. Erd-, Maurer-, Zimmer-, Spengler- und Dachdeckerarbeiten zum Bau einer Scheune für J. Trünfner, Metzger, Schindellegi.** Pläne zc. beim Bauherrn und bei Architekt Alfred Abühl-Egli in Siebnen. Eingaben bis 16. September an den Bauherrn.

**Solothurn. Wasserversorgungsanlage in Birschwil.** (Notstandsarbeit). Quellenfassung mit Brunnenstübchen, Reservoir Birschwil 300 m<sup>3</sup> in Eisenbeton, Reservoir Wiler 120 m<sup>3</sup> in Eisenbeton, Liefern und Verlegen von 5160 m gußeisernen Muffenröhren von Choindez, 8600 kg Formstücke, 31 Schieberhähnen, 33 Heberflurhydranten, circa 5500 m Grabarbeiten, Hausleitungen und Hausinstallationen. Pläne zc. ab 17. September auf dem Bureau der Kalkfabrik Birschwil. Eingaben mit der Aufschrift „Offerte für die Wasserversorgung“ bis 30. September an Kantonsrat Affolter in Birschwil.

**Solothurn. Wilhelm Brosschi, Fabrikant, Grenchen. Schreiner-, Gipser-, äußere Verputz-, Maler- und Parkettarbeiten.** Pläne zc. bei der Bauleitung, Eugen Studer, Architekt, Solothurn. Eingaben bis 21. September an den Bauherrn.

**Solothurn. Wohnhaus und Bildhauer-Atelier für Arnold Bargehi, Bildhauer in Solothurn. Erd-, Maurer-, Zement-, Zimmer-, Spengler-, Dachdecker- und Glaserarbeiten.** Pläne zc. bei der Bauleitung, Eugen Studer, Architekt, Solothurn. Eingaben mit der Aufschrift „Wohnhaus A. Bargehi“ bis 18. September an die Bauleitung.

**Basel. Wohnhäuser an der Utengasse in Basel. Glaser-, Terrazzo- und Parkettarbeiten, Ofenlieferungen.** Pläne zc. im Hochbaubureau I, Münsterplatz 11. Offerten unter Aufschrift „Wohnhäuser Utengasse, Glaserarbeiten“, „Wohnhäuser Utengasse, Terrazzoarbeiten“, „Wohnhäuser Utengasse, Parkettarbeiten“, „Wohnhäuser Utengasse, Ofenlieferungen“ bis 18. Sept., nachm. 3 Uhr an das Sekretariat des Baudepartements in Basel.

**Basel. Hygienisches Institut (Stachelschützenhaus) in Basel. Neuer Tierstall. Grab-, Maurer-, Beton- und Verputzarbeiten und Massivdecken.** Pläne zc. im Hochbaubureau I, Münsterplatz 11. Offerten unter Aufschrift „Hygienisches Institut, Tierstall“ bis 21. Sept., nachm. 3 Uhr an das Sekretariat des Baudepartements in Basel.

**Schaffhausen. Gemeinde Oberhallau. Installationsarbeiten: Beleuchtungsanlage in der Kirche; Gipserarbeiten:**