

Zeitschrift: Illustrierte schweizerische Handwerker-Zeitung : unabhängiges Geschäftsblatt der gesamten Meisterschaft aller Handwerke und Gewerbe

Herausgeber: Meisterschaft aller Handwerke und Gewerbe

Band: 38 (1922)

Heft: 21

Rubrik: Aus der Praxis - für die Praxis

Nutzungsbedingungen

Die ETH-Bibliothek ist die Anbieterin der digitalisierten Zeitschriften auf E-Periodica. Sie besitzt keine Urheberrechte an den Zeitschriften und ist nicht verantwortlich für deren Inhalte. Die Rechte liegen in der Regel bei den Herausgebern beziehungsweise den externen Rechteinhabern. Das Veröffentlichen von Bildern in Print- und Online-Publikationen sowie auf Social Media-Kanälen oder Webseiten ist nur mit vorheriger Genehmigung der Rechteinhaber erlaubt. [Mehr erfahren](#)

Conditions d'utilisation

L'ETH Library est le fournisseur des revues numérisées. Elle ne détient aucun droit d'auteur sur les revues et n'est pas responsable de leur contenu. En règle générale, les droits sont détenus par les éditeurs ou les détenteurs de droits externes. La reproduction d'images dans des publications imprimées ou en ligne ainsi que sur des canaux de médias sociaux ou des sites web n'est autorisée qu'avec l'accord préalable des détenteurs des droits. [En savoir plus](#)

Terms of use

The ETH Library is the provider of the digitised journals. It does not own any copyrights to the journals and is not responsible for their content. The rights usually lie with the publishers or the external rights holders. Publishing images in print and online publications, as well as on social media channels or websites, is only permitted with the prior consent of the rights holders. [Find out more](#)

Download PDF: 02.10.2025

ETH-Bibliothek Zürich, E-Periodica, <https://www.e-periodica.ch>

ausstellung verzeichnete am Dienstag die höchste Tagesfrequenz, nämlich 2500 Besucher.

Ausstellungswesen.

Nationale Kunstausstellung in Genf. Den Besuchern der nationalen Kunstausstellung in Genf vom 3. September bis 8. Oktober wird gestattet, in der Zeit vom 2. September bis und mit 9. Oktober 1922 mit Billetten einfacher Fahrt nach Genf und zurück zu reisen, und zwar berechtigten Billette einfacher Fahrt zweiter Klasse zur Hin- und Rückfahrt in dritter Klasse und Billette einfacher Fahrt erster Klasse zur Hin- und Rückfahrt in zweiter Klasse. Schnellzugszuschlagsbillette einfacher Fahrt der höheren Klassen gelten in gleicher Weise zur Hin- und Rückfahrt in der niedrigen Klasse. Die Gültigkeitsdauer ist 10 Tage. Indessen haben Billette einfacher Fahrt, die vom 1. Oktober an zur Ausgabe gelangen, nur Gültigkeit bis und mit 9. Oktober. Die Billette müssen in der Ausstellung abgestempelt werden, um zur Rückfahrt gültig zu sein.

Verschiedenes.

† **Architekt Eugen Kewer in Rorschach** starb am 15. August infolge eines Unglücksfalles durch einen Sturm auf dem Bodensee im Alter von 39 Jahren.

† **Schmiedemeister Siegfried Hecht-Wermelinger in Willisau** starb am 16. August im Alter von 78 Jahren.

† **Holzbildhauer Johann Hägi-Schlatter in Zürich** starb im Alter von 41 Jahren durch Unglücksfall.

† **Malermmeister Gottfried Luz in Rheineck** starb am 16. August im Alter von 60 Jahren.

† **Modellschreinermeister Heinrich Trachler in Hegi bei Oberwinterthur** starb am 16. August im 40. Altersjahr.

† **Drechslermeister Johannes Steiner-Urben in Rorschach** starb am 17. August nach kurzer Krankheit infolge Gehirnschlag im Alter von 62 Jahren.

† **Malermmeister Jean Jung in Glattfelden (Zürich)** starb am 20. August im Alter von 38 Jahren.

Schweißerkurs. (Eingel.) Die Autogen-Endreß A.-G. erinnert an den Schweißerkurs in ihren Werkstätten in Horgen, vom 4. bis 8. September 1922. Preis des Kurses 50 Fr. Für Kunden zwei beliebige Tage gratis. — Schweißen mit Acetylen-Diffous, sowie mit neuesten Apparaten. Vorführen des elektrischen Lichtbogen-Schweißverfahrens. Bitte sofort anmelden!

Ueber den Nutzwert der Metallographie berichtet ein Fachmann im „Bund“: Die Metallographie ist wohl eine der jüngsten Wissenschaften, allein schon heute ist sie für die Metallindustrie ein unentbehrliches Hilfsmittel. Denn nur mit Hilfe der Metallographie, der Wissenschaft vom Gefügebau der Metalle, ist es möglich, kranke Metalle zu erkennen, „ärztlich“ zu untersuchen und vom gesunden Metall zu unterscheiden. Diese Untersuchungen erfolgen, nach Mitteilungen Dr. Heinrichs, zunächst an feinsten Metallschliffen im Mikroskop, wo der Beschauer Einblick in die Zusammensetzung und das innere Gefüge der einzelnen Metalle gewinnt. Da nun in jedem Metall selbst der kleinste Bestandteil in einer nur für das betreffende Metall charakteristischen Art kristallisiert, so ist es durch die metallographische Unter-

suchung, die die Form und Dichtigkeit des Kristallgefüges deutlich erkennen läßt, vor allen Dingen möglich, sowohl die Art wie auch die Eigenschaften des Metalls zu bestimmen. Durch die metallographische Untersuchung kann somit festgestellt werden, aus was für einem Metall das untersuchte Stück besteht, ferner wie es zusammengesetzt ist, ob das Stück gegossen, gewalzt oder geschmiedet wurde und endlich auch, ob es mit Fehlern u. dergl. behaftet ist. Welchen großen praktischen Wert solche Untersuchungen für die Metallindustrie haben, liegt auf der Hand.

Handelt es sich beispielsweise darum, festzustellen, ob an der Verletzung eines Werkzeuges das schlechte Material schuld ist, so kann die mikroskopische Untersuchung sofort den wahren Sachverhalt klarstellen; denn die Ursache des Fehlers kann durch die von der schwächsten bis zur vielhundertfach zu steigenden Vergrößerung der Metallprobe im Mikroskop, die die feinsten Formen der Kristallteilchen deutlich zeigt, sicher erkannt werden. Auch die Unterscheidung der einzelnen Metalle ist praktisch von großem Wert; das Bild des Eisengefüges unterscheidet sich z. B. ganz klar von dem des Stahls und natürlich erst recht von dem anderer Metalle. Die große praktische Bedeutung der Metallographie liegt ferner darin, daß durch die mikroskopische Untersuchung die einzelnen Metalle auch im Verlauf ihrer Fabrication ständig kontrolliert werden können; vor allem aber ist die Metallographie wichtig bei der Anwendung der sogenannten Wärmemethode. Wenn man nämlich Metalle verschiedenen Temperaturen aussetzt, so verändern sie alsbald ihre Eigenschaften, was sich indessen bei dem festen Zustand der Metalle äußerlich nicht wahrnehmen läßt, wenn nicht das mikroskopische Bild zeigen würde, daß die einzelnen Gefügebauanteile durch die Wärme härter oder weicher werden. Diese Wärmebehandlung mit Hilfe der Metallographie wird heute schon vielfach und zwar zur Verbesserung gewisser Metalle angewandt. Zweifellos wird die Metallindustrie der jungen Wissenschaft der Metallographie noch so manchen Fortschritt verdanken.

Literatur.

Das Programm des vom Schweizerischen Verband für Berufsberatung und Lehrlingsfürsorge vorbereiteten Einführungskurses in die Fragen der Berufsberatung und des Lehrlingswesens (14. bis 15. September in Solothurn) ist erschienen und kann bezogen werden beim Zentralsekretariat des Verbandes, Basel, Münsterplatz 14. Das Schlußthema des zweiten Tages lautet: Berufswahl und Wirtschaftskrise. Referent ist A. Pfister, Direktor des Eidgenössischen Arbeitsamtes, in Bern. An der Jahresversammlung des Verbandes wird Schmid-Carlin, Leiter der baselstädtischen gewerblichen Lehrlingsprüfungen, ein Referat über Probleme der praktischen Berufsbildung halten.

Aus der Praxis. — Für die Praxis.

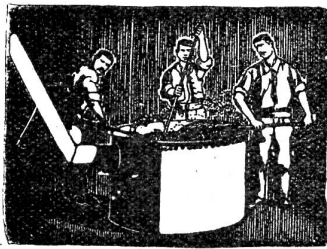
Fragen.

NB. Verkauf-, Tausch- und Arbeitsgesuche werden unter diese Rubrik nicht aufgenommen; derartige Anzeigen gehören in den Inseratenteil des Blattes. — Den Fragen, welche „unter Chiffre“ erscheinen sollen, wolle man 50 Cts. in Marken (für Zusendung der Offerten) und wenn die Frage mit Adresse des Fragestellers erscheinen soll, 20 Cts. beilegen. Wenn keine Marken mitgeschickt werden, kann die Frage nicht aufgenommen werden.

629. Wer liefert trockene Akazienstäbe, 55 cm lang, 42/42 mm dick, 300 Stück, 55 cm lang, 32/32 mm dick, 300 Stück; la gedämpfte Buchenbretter 30 mm? Offerten unter Chiffre 629 an die Expedit.

630. Wer hätte abzugeben ca. 30 m Kabel, sowie 3 Stecker an einen 4 PS Elektromotor? Offerten unter Chiffre 630 an die Expedit.





Brückenisolierungen • Asphaltarbeiten ^{aller Art} Flache Bedachungen

erstellen

378

Gysel & Cie., Asphaltfabrik Käpfnach, Horgen

Telephon 24

Telegramme: Asphalt Horgen

631. Wer liefert Dampfmaschine mit Wasserschiff von 100 bis 150 Liter Inhalt? Offerten mit äußersten Preisangaben unter Chiffre 631 an die Exped.

632. Ist es ratsam, bei einer Weieranlage von ca. 400 m² Inhalt und einer zirka 100 m langen Zementrohrleitung mit 20 cm Durchmesser mit 1 m Leitungsgelände auf ein Wasserrad von 4,2 m Durchmesser (Gesamtgefälle 5,5 m) durch eine Turbine zu ersetzen, oder wieder ein Wasserrad einzubauen? Wer könnte ein Wasserrad, gut erhalten, 4,20–4,40 Durchmesser und 0,60–0,70 breit abgeben und wer liefert event. Turbinen, gebraucht oder neu? Offerten unter Chiffre 632 an die Exped.

633. Wer hat gebrauchten Schleifstein abzugeben? Offerten unter Chiffre 633 an die Exped.

634. Wer liefert Asbestgewebe, in welchen Größen und zu welchen Preisen? Offerten unter Chiffre 634 an die Exped.

635. Wer hätte eine gebrauchte Weißelmaschine „Rapid“ abzugeben? Offerten unter Chiffre 635 an die Exped.

636. Wer hat einige gebrauchte Arbeiter-Umkleideschränke abzugeben? Offerten mit Preisangaben unter Chiffre 636 an die Expedition

637. Wer hat abzugeben gebrauchte, gut erhaltene, zweispindlige Journierpresse? Offerten an Franz Minet, Schreinerei, Zurichach.

638. Wer liefert und zu welchem Preise Asphaltböden, zirka 15–20 mm stark, als Einoleumunterlage, fein abgeglättet? Offerten an A. Detiker, Baugeschäft, Bubikon.

639. Wer liefert „Tenfit“, farb- und geruchlose Emulsion, zur Herstellung von wasserdichtem Mörtel? Offerten unter Chiffre 639 an die Exped.

640. Wer hätte abzugeben 2 gleiche Fußwinden von 3 bis 5000 Kilo Tragkraft, mit Holzschacht, einfach wirkend, und 1 Kabelwinde (Wellbock) mit 1000–1500 Kilo Tragkraft, einfache Uebersehung und ca. 22 cm Trommeldurchmesser? Offerten mit Preisangaben unter Chiffre 640 an die Exped.

641. Wer kann mir ein Mittel angeben, um eine Mauer (Rohbau), welche bei Regenwetter feucht wird, auswendig abzudichten? Wenn möglich, sollte das Dichtungsmittel der Farbe der Backsteine entsprechen. Offerten mit Preis und Verbrauch per m² unter Chiffre 641 an die Exped.

642. Wer hätte 1 Gleichstrom-Motor, 4–6 PS, 75 Volt, sofort abzugeben, sowie 1 Akkumulatorenbatterie von 40 Elementen, alles gut erhalten? Offerten unter Chiffre 642 an die Exped.

643. Wer liefert zirka 400 m² Filzkarton 5 mm stark, in Rollen, ferner ca. 3600 Stück Mutterschrauben 10/90 mm? Offerten an Rob. Meierhofer, Sägerei und Holzhandlung, Weiach.

644. Wer hätte abzugeben zirka 4 Paar Radfäße, 80 cm Spurweite, und dazu eine Weiche mit ca. 20 km. Schienen, wenn auch ältere, jedoch brauchbar? Offerten an Josef Speck, Sägerei, Oberwil-Bug.

645. Wer liefert Fasshähnen für Wiederverkäufer? Offerten an A. Bäumle-Rüegg, Drechslerlei, Lachen a. Zürichsee.

646. Wer liefert eiserne Stuhlungen für Schleifsteine, sowie kleineren Leimosen, wenn möglich mit Zubehör? Offerten an Mfr. Senn, mech. Holzdreherei, Fischenthal (Zürich).

Antworten.

Auf Frage 595. Komb. Abriht- und Dickhobelmaschinen liefert Ernst A. Rüeger & Cie., Maschinen und Apparate, Basel, Rüdengasse 1.

Auf Frage 595. Neue Abriht- und Dickhobelmaschinen mit 450 und 600 mm Hobelbreite, sowie komb. Hobelmaschinen mit 450 und 600 mm Hobelbreite liefert die Maschinenfabrik Kaufschbach A.-G., Schaffhausen.

Auf Frage 600. Sämtliches Rollbahnmaterial beziehen Sie bei Robert Aebi & Cie. A.-G., Zürich 1.

Auf Frage 604. Elektromotoren liefern Robert Aebi & Cie. A.-G., Zürich 1, Weidmühlplatz 2.

Auf Frage 607. Bohrmaschine zum Anbringen an die Wand liefert Maschinenhaus L. Sobel, Basel, Güterstraße 219.

Auf Frage 607. Atklochbohrmaschinen beziehen Sie durch die Firma Fischer & Süssert, Maschinen und Werkzeuge für die Holzindustrie, Basel 1.

Auf Frage 607. Die A.-G. Olma Landquarter Maschinenfabrik Olten liefert Ihnen praktische Bohrmaschinen für Holz und Werkzeuge dazu.

Auf Frage 609. Zementrohrformen und Reservemuffen hierzu für alle Richtweiten und Wandstärken liefern Robert Aebi & Cie. A.-G., Zürich 1.

Auf Frage 609. Die Firma Robert Goldschmidt, Zürich 2, Schanzeneggstraße 3, liefert Ihnen die gewünschten Muffen für die Zementrohrfabrikation.

Auf Frage 613. Die A.-G. Olma Landquarter Maschinenfabrik Olten liefert Maschinen zur Herstellung von Stielwaren.

Auf Frage 613. Rundfräsmaschinen, Stiel- und Speichenkopiermaschinen, Fasson-Automaten, liefern Fischer & Süssert, Maschinen und Werkzeuge für die Holzindustrie, Basel 1.

Auf Frage 613. Automatische Stiel- und Rundstabfräsmaschinen liefert Ernst A. Rüeger & Cie., Maschinen und Apparate, Basel, Rüdengasse 1.

Auf Frage 614. Wir liefern Brennholzfräsen in starker Ausführung: Maschinenfabrik Albert Stalder A.-G., Oberburg.

Auf Frage 614. Brennholzfräsen in starker Ausführung liefert die Eisengießerei und Maschinenfabrik E. & J. Baumann in Suhr.

Auf Frage 614. Brennholzfräsen liefert Maschinenhaus L. Sobel, Basel, Güterstraße 219.

Auf Frage 614. Die Maschinenfabrik vorm. Holzschetter & Hegi, Manessestrasse 190, Zürich 3, hat Brennholzfräsen abzugeben.

Auf Frage 614. Starke Brennholzfräsen beziehen Sie durch die Firma Fischer & Süssert, Maschinen und Werkzeuge für die Holzindustrie, Basel 1.

Auf Frage 614. Brennholzfräsen, starke Ausführung, liefert die Maschinenfabrik U. Ammann A.-G., Langenthal.

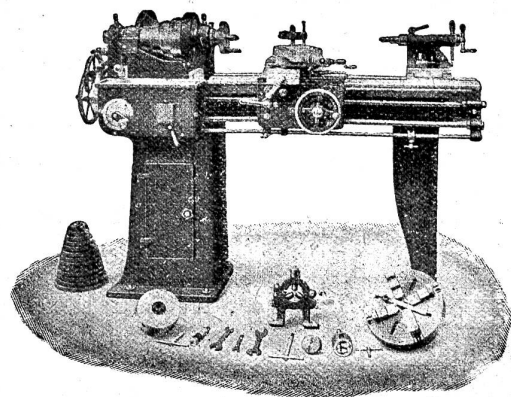
Auf Frage 614. Die A.-G. Olma Landquarter Maschinenfabrik Olten liefert ab Lager starke Brennholzfräsen.

Auf Frage 614. Neue Brennholzfräsen in starker Aus-

Werkzeug - Maschinen

aller Art

1698



W. Wolf, Ingenieur :: vorm. Wolf & Weiss :: Zürich
Lager und Bureau: Brandschenkestrasse 7.

führung für Blätter bis 600 mm Durchmesser liefert die Maschinenfabrik Rauschenbach A.-G., Schaffhausen.

Auf Frage 614. Brennholzfräsen hat abzugeben: S. Müller-Schneider, Maschinen und Werkzeuge, Frutigen.

Auf Frage 614. Brennholzfräsen in starker Ausführung liefert J. Lüthi, Konstruktionswerkstätte, Borb.

Auf Frage 623. Pumpen für Hand- und Kraftbetrieb erhalten Sie vorteilhaft bei der Kollmaterial und Baumaschinen A.-G. „Hubag“, Zürich, Seidengasse 16.

Submissions- und Stellen-Anzeiger.

Edigensossenschaft. Erd-, Maurer-, Zimmer-, Dachdecker-, Spengler-, Blitzableiter-, Glaser-, Schreiner-, Schlosser-, Maler- und Umgebungsarbeiten zu einer Benzintankanlage in Göschenen. Pläne zc. auf dem Bureau der eidg. Armeemagazine in Göschenen. Offerten mit der Aufschrift „Offerten für Benzintank Göschenen“ bis 2. September an die Direktion der eidg. Bauten in Bern.

Schweizer. Bundesbahnen, Generaldirektion. Zimmer-, Spengler- und Dachdeckerarbeiten zum Dienstwohnhaus Nr. 7 in Chätelard-Village. Pläne zc. im Hochbaubureau in Bern, Dienstgebäude Mittelstraße 43, Zimmer 17, oder im Baubureau der Bauleitung in Chätelard-Village (Wallis). Angebote mit der Aufschrift „Dienstwohnhaus Nr. 7 Chätelard, Zimmer- oder Spengler- oder Dachdeckerarbeiten“ bis 3. September an die Generaldirektion in Bern.

Schweizer. Bundesbahnen, Kreis II. Innere Schreinerarbeiten (II. Teil) für das neue Aufnahmehaus im Bahnhof Biel. Pläne zc. im Architekturbureau Moser & Schürch in Biel, je vorm. 10—12 Uhr. Angebote unter Aufschrift „Neues Aufnahmehaus Biel“ bis 31. August an die Kreisdirektion II in Basel.

Schweizer. Bundesbahnen, Kreis IV. Glaser- und Schreinerarbeiten, inkl. Wäden für ein Wohngebäude II in Schwilten. Pläne zc. im Bureau Nr. 208 des Verwaltungsgebäudes in St. Gallen und beim Bahnhofsvorstand in Schwilten. Angebote unter Aufschrift „Wohngebäude II in Schwilten: Glaser- oder Schreinerarbeiten“ bis 27. August an die Kreisdirektion IV in St. Gallen.

Schweizer. Bundesbahnen, Kreis V. Glaserarbeiten zum neuen Aufnahmehaus in Langnau. Bedingungen und Pläne vom 29. August an im Hochbaubureau des Oberingenieurs im Verwaltungsgebäude in Luzern, Zimmer 95. Pläne daselbst gegen Vergütung der Selbstkosten. Angebote mit

der Aufschrift „Glaserarbeiten Langnau“ bis 9. September an die Kreisdirektion V in Luzern.

Zürich. Hochbauinspektorat der Stadt Zürich. Maurer- und Malerarbeiten für die Aussenrenovation der Häuser Berggässchen 5, 9 und 11, Zürich 4. Auskunft und Formulare bis 29. August je vorm. 11—12 Uhr im Bureau Nr. 30a des Hochbauinspektorates, Amtshaus IV. Angebote mit Aufschrift „Offerte über Maurer- bzw. Malerarbeiten Berggässchen 5, beziehungsweise 9/11“ bis 31. August an den Bauvorstand III.

Zürich. Gemeinde Richterswil. Neubau des Ferienhauses „Mittibühl“ bei Hütten. Sämtliche Bauarbeiten (Fachwerkhofbau). Pläne zc. bei der Bauleitung, A. Bölla, Architekt in Wädenswil. Offerten mit der Aufschrift „Submission Ferienheim Richterswil“ bis 28. August an A. Gattiger-Sautter, Präsident der Baukommission, Richterswil.

Berne. Commune de Court. Fourniture et pose d'un plancher en parquet (environ 55 m²) au Collège de Chaluet. Conditions chez Arthur Rosset, président de la commission des travaux publics. Offres avec la mention „Plancher de l'école de Chaluet“ au Conseil municipal de Court pour le 2 septembre à midi.

Luzern. Schulhausbau Littau. Verputz-, Gipfer-, Glaser-, Schreiner-, Schlosser-, Asphalt- und Malerarbeit, elektrische Installationen, Kochherd- und Ofenlieferung, Schieferdecken, Tüchstoren. Formulare und Bedingungen je nachmittags 2—4 Uhr bei Architekten Märi & Krebs in Luzern, Kapellplatz 6/Sternenplatz 1. Offerten mit Aufschrift „Schulhaus-Neubau Littau“ bis 31. August an den Präsidenten der Schulhaus-Baukommission. Gemeindeammann Löffler in Littau.

Basel. Bureaugebäude des Gas- und Wasserwerkes an der Binningerstrasse in Basel. Spengler-, Gipfer- und Malerarbeiten. Pläne zc. im Bureau des Gas- und Wasserwerkes, Binningerstrasse 8, 1. Stock, Zimmer 3. Angebote mit Aufschrift „Spengler-, Gipfer- und Malerarbeiten für das Bureaugebäude des Gas- und Wasserwerkes“ bis 31. August, mittags 12 Uhr an das Sanitätsdepartement in Basel.

Baselland. Wasserversorgung Jüllinsdorf. Gesamthafte Erstellung der Hochbauarbeiten für ihr Pumpenhaus in Nieder-Schönthal. Pläne zc. je von 11—12 Uhr auf der Gemeindekanzlei. Offerten mit der Aufschrift „Pumpenhaus-Hochbau“ bis 30. August mittags an das Gemeindepräsidium Jüllinsdorf.

Schaffhausen. Reiath-Wasserversorgung Lohn-Stetten-Wittenhardt. Lieferung und Montage einer eisernen Wendeltreppe (7,4 m hoch, 80 cm breit, 900—1100 kg schwer) für den Pumpenschacht in Merischaufen. Eingaben bis 30. August an E. Wipf-Stolz, Wagner, Lohn, Präsident der Betriebskommission. Plan zc. bei demselben.

Aargau. Schulhausbau in Umiken. Erd-, Maurer-, Kunststein-, Zimmer-, Dachdecker- und Spenglerarbeiten. Pläne zc. ab 17. August bei Joh. Vint, Architekt, Baden (Rathhauskeller I. St.) Eingaben mit der Aufschrift „Schulhausbau“ bis 31. August an den Gemeinderat Umiken.

Thurgau. Bemalung des Sitterfestes in Winterburg-Bernhardzell (dreimaliger Anstrich mit vorheriger Reinigung). Offerten bis 1. September ans Gemeindegemeindeamt Waldkirch.

Thurgau. Wasserversorgung Märswil. Fassen der Quellen im sog. Kalkbrunnen bei Miemensberg, Grabarbeiten, Reservoir von 50 m³ Inhalt, Liefern und Legen von circa 1070 m Gussröhren, 2 Heberflurhydranten. Bedingungen bei Jb. Bifegger, Gmünd. Offerten bis 25. August an den Aktuar, E. Früh-Dettli in Märswil.

Vaud. Commune de Saubraz. 1° Construction d'un réservoir en béton armé de 300 m³. 2° Adduction d'eau, soit canalisations, hydrants, pièces spéciales. Conditions au bureau de P. O. E. Pelichet, géom. off., à Nyon, les 24 et 28 août, de 9 à 11 h. Renseignements sur place le 29 août dès 10 h. Offres avec la mention „Travaux“ au syndic de Saubraz pour le 2 septembre à midi.

Vaud. Commune de Lignerolle. Fourniture de 500 m crts. de fil de fer barbelé galvanisé, et relevage de mur (500 à 600 m crts.) à la montagne de la Thiolle. Offres au syndic pour le 26 août à midi.

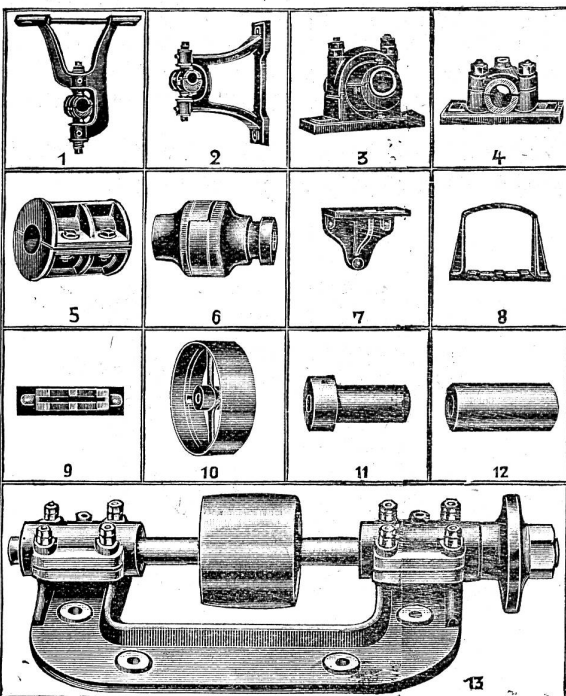
Valais. Société centrale de la laiterie à Monthey. Démolition et reconstruction de la laiterie actuelle, rue des Bourguignon. Offres au président de la société, M. Martin, préfet. Plans, etc. chez le dit.

Wallis. Bau einer Stallung in der Gynelpe (für 72 Stück Rindvieh) für die Burgergemeinden des Saastales. Projekt und Pflichtenheft bei den beteiligten Präsidenten. Eingaben an dieselben bis 31. August.

Wallis. Hotel Maison Blanche in Leukerbad. Wiederherstellung der Dachlatten, Verstärkung der Zimmerarbeiten, Bedachung mit Blech, Ziegel oder Platten. Pläne zc. bei Architekt E. Gribi in Ber. Eingaben bis 31. August an die Direktion der Hotelgesellschaft in Leukerbad.

G. ZINK, ST. GALLEN C

Spezialfabrik moderner Transmissionen



Jahresproduktionsfähigkeit 10,000 Lager.

4782