

Zeitschrift: Illustrierte schweizerische Handwerker-Zeitung : unabhängiges Geschäftsblatt der gesamten Meisterschaft aller Handwerke und Gewerbe

Herausgeber: Meisterschaft aller Handwerke und Gewerbe

Band: 38 (1922)

Heft: 20

Rubrik: Aus der Praxis - für die Praxis

Nutzungsbedingungen

Die ETH-Bibliothek ist die Anbieterin der digitalisierten Zeitschriften auf E-Periodica. Sie besitzt keine Urheberrechte an den Zeitschriften und ist nicht verantwortlich für deren Inhalte. Die Rechte liegen in der Regel bei den Herausgebern beziehungsweise den externen Rechteinhabern. Das Veröffentlichen von Bildern in Print- und Online-Publikationen sowie auf Social Media-Kanälen oder Webseiten ist nur mit vorheriger Genehmigung der Rechteinhaber erlaubt. [Mehr erfahren](#)

Conditions d'utilisation

L'ETH Library est le fournisseur des revues numérisées. Elle ne détient aucun droit d'auteur sur les revues et n'est pas responsable de leur contenu. En règle générale, les droits sont détenus par les éditeurs ou les détenteurs de droits externes. La reproduction d'images dans des publications imprimées ou en ligne ainsi que sur des canaux de médias sociaux ou des sites web n'est autorisée qu'avec l'accord préalable des détenteurs des droits. [En savoir plus](#)

Terms of use

The ETH Library is the provider of the digitised journals. It does not own any copyrights to the journals and is not responsible for their content. The rights usually lie with the publishers or the external rights holders. Publishing images in print and online publications, as well as on social media channels or websites, is only permitted with the prior consent of the rights holders. [Find out more](#)

Download PDF: 17.01.2026

ETH-Bibliothek Zürich, E-Periodica, <https://www.e-periodica.ch>

† **Dachdeckermeister Johann Bütler-Portmann** in Zug starb durch einen Unfall am 8. August im Alter von 27 Jahren.

† **Zimmermeister Ernst Bisfinger-Eigenmann** in Bundt-Lichtensteig (St. Gallen) starb am 8. August im Alter von 48 Jahren.

† **Zimmermeister Gregor Baumgartner** in Brendi-Wattwil (St. Gallen) starb am 10. August im 89. Altersjahre.

† **Architekt und Baumeister Erwin Brunner-Niederhofer** in Zoller-Erlenbach am Zürichsee starb am 12. August in seinem 64. Lebensjahr.

† **Maurermeister Ernst Rüttimann** in Weerswilen (Thurgau) starb am 13. August im Alter von 57 Jahren.

† **Tapeziermeister Conrad Bühlig-Schuler** in Zürich starb am 14. August im Alter von 70 Jahren.

Druckleitungen aus Holz. In Amerika, Japan und Australien verwendet man lange schon als Ersatz für die bis dahin in Verwendung gestandenen Eisen- und Eisenbetonrohre solche aus Holz und sind dort bereits große Industrien mit der Herstellung hölzerner Druckrohre beschäftigt; auch in Schweden und Norwegen sind diese schon seit mehreren Jahren eingeführt worden und haben sich sehr bewährt. Man kann sie zu den verschiedensten Rohrleitungen verwenden, wie z. B. Wasserleitungen, Turbinen, Bewässerungs- und Entwässerungs-(Drainage-) Leitungen, zur Herstellung von Schufröhren für große Wassergeschwindigkeiten, zur Fütterung für auszumauernde Druckschächte und Stollen usw.

In Österreich werden ebenfalls Holzrohre mit innern Durchmessern von 50—5000 mm erzeugt und sind bereits größere und kleinere Anlagen mit Holzrohren in Betrieb, bezw. in Ausführung begriffen. Die Holzrohre haben gegenüber den Eisenrohren verschiedene Vorteile; so den der einfacheren Konstruktion, indem die mit Feder und Nut versehenen Rohrdauben durch einen Draht oder eine Runderisenarmierung zusammengehalten werden. Ferner unterliegt dieses Holz nicht der Fäulnis, da es immer mit Wasser gesättigt ist; es braucht daher nicht besonders immunisiert (imprägniert) zu werden. Weiter ist eine besondere Dichtung des verwendeten Holzes nicht erforderlich, da es im Wasser quillt, bezw. anschwillt und sich daher von selbst abdichtet. Endlich sind Holzrohre bedeutend leichter, erfordern daher weit geringere Transportkosten und eine billigere Montage als Eisenrohre, sind frostsicher, regulieren in gewissem Grade die Temperatur des durchfließenden Wassers, schmiegen sich besser an das Terrain an, bedingen bedeutend geringere Druckverluste, zeigen keine Inkrustationsgefahr und keine Dilatationsbestrebungen (da Holz bekanntlich ein sehr schlechter Wärmeleiter ist) und sind infolge ihrer leichteren Beschaffung weitaus billiger als Eisenrohre. Holzrohre eignen sich sonach ganz besonders für Wasserkräftenanlagen im Gebirge, wo besonders feinjähriges, dauerhaftes Holz leicht zu haben ist und verbilligen so die bei Verwendung von Eisenrohren unvermeidlichen hohen Anlagekosten sehr wesentlich.

Ing. J. B. v.

Aus der Praxis. — Für die Praxis.

Fragen.

NB. Verkaufs-, Tausch- und Arbeitsgesuche werden unter diese Rubrik nicht aufgenommen; derartige Anzeigen gehören in den Inseratenteil des Blattes. — Den Fragen, welche „unter Chiffre“ erscheinen sollen, wolle man 50 Cts. in Marken (für Zusendung der Offerten) und wenn die Frage mit Adresse des Fragestellers erscheinen soll, 20 Cts. beilegen. Wenn keine Marken mitgeschickt werden, kann die Frage nicht aufgenommen werden.

607. Wer liefert die kleine handliche Bohrmaschine, welche zum Ausbohren fehlerhafter Stellen in Brettern und zur Anfertigung von Querholzapfen zugleich dient und an eine Wand befestigt werden kann? Offerten unter Chiffre R 607 an die Expd.

608. Wer liefert Lärchenbretter 150 m², beidseitig gehobelt, fertig 40 mm stark, nicht parallel, mit Nut und Feder, in Längen von ca. 3 m? Offerten an Postfach 25, Brig.

609. Wer liefert 1—2 Stück Untermuffen für Zementrohrform von 80 cm Lichtweite für Anfertigung von Zementrohren von 8—9 cm Wandstärke, sowie eine dazu passende Obermuffe? Offerten unter Chiffre 609 an die Expd.

610. Wer liefert Traggriffe für Treibbeefenster? Offerten mit Muster an P. Weibel, unt. Bahnhofstrasse, Wil (St. Gallen).

611. Wer hat abzugeben gebrauchte, tadellos erhaltene Schleifmaschine für Hobelmesser von 70 cm Länge? Offerten an F. Wölz, Säge und Hobelwerk, Kappel b. Olten.

612. Wer liefert auf Gartenpfelemente Blumenvasen, zirka 30—35 cm Höhe, in Kunststein? Offerten und Skizzen an Stäubli, Aebly, Glarus.

613. Wer liefert neu oder gebraucht eine Rundstab-Fräsmaschine mit Kopiervorrichtung zur Herstellung von Stielwaren und fassonierten Hölzern? Offerten unter Chiffre 613 an die Expd.

614. Wer liefert Brennholzfräsen, starke Ausführung? Offerten unter Chiffre 614 an die Expd.

615. Wer liefert schöne Afazienbretter, 55—60 mm dick? Offerten unter Chiffre 615 an die Expd.

616. Wer hätte gebrauchten, gut erhaltenen Ledertreibriemen, 13,5—14 m lang, 75—80 mm breit, wenn auch in zwei Stücken, abzugeben? Offerten unter Chiffre 616 an die Expd.

617. Wer hätte gut erhaltene Obstpresse (Nockpresse) für zirka 10 Zentner Inhalt, mit oder ohne Mühle, abzugeben? Offerten mit Preis und Beschreibung an Alois Goldener, Installateur, Seewen-Schwynz.

618. Wer hätte ca. 130 m gebrauchtes Rollbahngleise abzugeben, Spurweite 60 cm? Offerten an H. Amstutz-Zumstein, Engelberg.

619. Wer liefert Entwürfe und Kostenvoranschläge für Chalet- bzw. Holzhauserbauten? Offerten unter Chiffre 619 an die Expd.

620. Wer hätte abzugeben eine gut erhaltene Säulenbohrmaschine, dienend für Schreinerzweck zum Ausbohren der Nette? Offerten mit Beschreibung nebst Preisangabe an Edm. Schedle, Bremgarten.

621. Wer hätte für 2—3 Monate einen Bauaufzug, „Geze“ oder „Rapid“, mit oder ohne Motor, eventuell auch eine kleinere Betonmischmaschine abzugeben? Offerten an E. Knopfli, Baugeschäft, St. Margrethen (Rheintal).

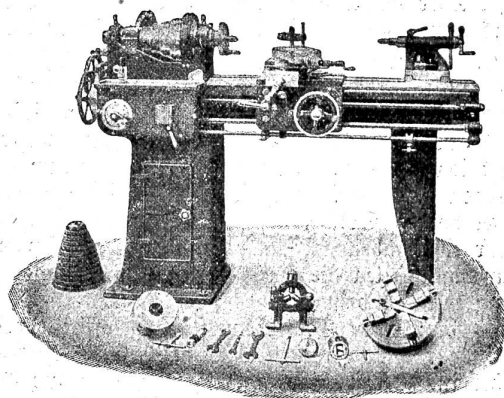
622. Wer liefert große lange Abriechhobelmaschine mit einfachem Transport zum Fügen, Fälen und Nuten von tonischen Brettern? Offerten an A. Detter, Sägerei und Baugeschäft in Bubikon (Zürich).

623. Wer liefert solide Mospumpen für Handbetrieb für Mofereien? Offerten mit Preisangaben unter Chiffre 623 an die Expd.

Werkzeug - Maschinen

aller Art

1698



W. Wolf, Ingenieur :: vorm. Wolf & Weiss :: Zürich
Lager und Bureau: Brandschenkestrasse 7.

624. Wer liefert Abfließbohrer „Komet“, D. R. G. M. 427,723, zum Wiederverkauf? Offerten mit Preis und Maßen der verschiedenen Größen unter Chiffre 624 an die Exped.

625. Wer liefert halbrund und gebogen gepresste Bleche für Fahrradständer und zu welchem Kilopreis? Offerten unter Chiffre 625 an die Exped.

626. Wer hätte einen gut erhaltenen, gebrauchten Einfahrgang, event. nur Schwungräder mit Welle, abzugeben? Offerten mit näherer Beschreibung und Maßangabe an Gebr. Hofer, Steinen bei Signau (Bern).

627. Wer liefert neue Gerüstdielen und Gerüststangen, ebenso 100—200 m Rollbahngelise mit einigen Rollwagen für Straßenbau? Offerten an Wfr. Möckli, Maurermeister, Schlatt (Thurg.).

628. Wer hätte abzugeben gebrauchte, gut erhaltene Druckwalzen-Vorrichtung für Einsagagatter, mit 2 Supportwagen, Geleiseweite 1,10 m? Offerten mit Preisangabe an Joh. Müller, Säge, Elgg (Zürich).

Antworten.

Auf Frage 575. Raco ist ein unfehlbares Mittel gegen den Holzwurm. Zu beziehen bei Martin Keller & Cie., Wallisellen-Zürich.

Auf Frage 580. Neue Abriecht- und Dichebelmaschinen von 300—600 mm Hobelbreite liefert die Maschinenfabrik Rauschenbach A.-G., Schaffhausen.

Auf Frage 580. Abriecht- und Dichebelmaschinen sowie komb. Hobelmaschinen liefern Rud. Brenner & Cie., Basel.

Auf Frage 585. Dichebelmaschinen sowie die Eisenbestandteile für Bauholzfäßen liefern Rud. Brenner & Cie., Basel.

Auf Frage 585. Dichebelmaschinen, neu und gebraucht, Bestandteile für Wagenfäßen, liefert S. Müller-Schneider, Maschinen und Werkzeuge, Frutigen.

Auf Frage 585. Starkgebaute Dichebelmaschinen mit Sicherheitsmesserwelle und selbsttätigem Vorschub mit 450, 600, 800 und 1000 mm Hobelbreite liefert die Maschinenfabrik Rauschenbach A.-G., Schaffhausen.

Auf Frage 589. Die A.-G. Olma Landquarter Maschinenfabrik Olten liefert Eisengarnituren für Bandsägen mit Holzstiel.

Auf Frage 591. Die Maschinenfabrik vorm. Holzschetter & Hegi, Manessestrasse 190, Zürich 3, liefert Partetthobelmaschinen.

Auf Frage 591. Partetthobelmaschinen liefern Fischer & Süssert, Maschinen und Werkzeuge für die Holzindustrie, Basel 1.

Auf Frage 591. Partetthobelmaschinen liefert S. Müller-Schneider, Maschinen und Werkzeuge, Frutigen.

Auf Frage 594. Leichte Mostpresse hat abzugeben: L. Z. Sobel, Güterstrasse 219, Basel.

Auf Frage 595. Abriechtmaschinen, Dichebelmaschinen, als auch komb. Hobelmaschinen liefern Fischer & Süssert, Maschinen und Werkzeuge für die Holzindustrie, Basel 1.

Auf Frage 595. Kombinierte Abriecht- und Dichebelmaschinen 600 mm, liefert die „Rubag“, Seidengasse 16, Zürich.

Auf Frage 595. Abriechtmaschinen, Dichebelmaschinen und komb. Hobelmaschinen liefert S. Müller-Schneider, Frutigen.

Auf Frage 595. Abriechtmaschinen sowie Dichebelmaschinen liefern Zim-Hof & Cie., Basel.

Auf Frage 596. Wenden Sie sich an Gebrüder Sulzer, Aktiengesellschaft, Winterthur.


Auf Frage 600. Wenden Sie sich an die Eisen- und Stahlwerke Dehler & Cie., Zweigbüro Zürich.

Auf Frage 600. Rollbahngelise und Rippwagen liefert aus Vorrat die Rollmaterial u. Baumaschinen A.-G., „Rubag“, Seidengasse 16, Zürich.

Auf Frage 600. Wenden Sie sich an die Firma Robert Goldschmidt, Zürich 2, Schaneneggstrasse 3.

Auf Frage 601. Vollgatter, Horizontal- oder Seitengänge liefern Fischer & Süssert, Maschinen und Werkzeuge für die Holzindustrie, Basel 1.

WILH. BAUMANN HORGEN



Rolläden. Rolljalousien. Jalousieläden. Rollschutzwände

Gegründet
1860

770b



Asphalt-

und Cementarbeiten aller Art

Trottoirs, Keller- und Brauerei-Böden, Terrassen, Korridore
Remisen, Magazine, Durchfahrten etc.

Asphaltierung von Kegelbahnen

Stallböden

Asphalt-Parkett

Dachpapp-Dächer

Holz-zement-Dächer

Plättli-Böden 2027b

Asphalt-Blei-Isolierplatten
zu Isolierungen.

Holzpflasterungen

Mehrjährige Garantie für alle Arbeiten.

KOCH & C^{ie}, E. Baumberger & Koch

Asphalt- und Zementgeschäft, BASEL.

Auf Frage 601. Seitengang mit einem Laufwagen hat abzugeben: Fritz Köhli, Maschinenbau-Werkstätte, Rallnach (Bern).

Auf Frage 601. Seitengänge liefert die Maschinenfabrik Uetikon A.-G. (Uetikon a. Zürichsee).

Auf Frage 604. Raegi & Egli, elektr. Unternehmungen, Zürich, sind in der Lage, Ihnen den gewünschten Drehstrom-Motor zu liefern.

Auf Frage 604. Elektromotoren jeder Stromart beziehen Sie bei der Rollmaterial und Baumaschinen A.-G. „Rubag“, Seidengasse 16, Zürich.

Auf Frage 606a. Fräser, Nutapparate etc. liefert S. Müller-Schneider, Maschinen und Werkzeuge, Frutigen.

Auf Frage 606a. Holzfräser, Nutapparate etc. erhalten Sie durch die Firma Fischer & Süssert, Maschinen und Werkzeuge für die Holzindustrie, Basel 1.

Auf Frage 606a. Die A.-G. Olma Landquarter Maschinenfabrik Olten liefert Ihnen die gewünschten Werkzeuge.

Auf Frage 606b. Die Rollmaterial und Baumaschinen A.-G. „Rubag“, Seidengasse 16, Zürich, liefert Benzin- und Rohöl-motoren sofort ab Lager.

Submissions- und Stellen-Anzeiger.

Eidgenossenschaft. Erd-, Maurer-, Kunststein-, Zimmer-, Spengler- und Dachdeckerarbeiten zum Zollgebäude in Opfertshofen (Schaffhausen). Pläne zc. auf dem Bureau des Zollamtes Opfertshofen. Offerten mit der Aufschrift „Angebot für das Zollgebäude Opfertshofen“ bis 19. August an die Direktion der eidg. Bauten in Bern.

Confédération suisse. Construction d'une station d'emmagasinage de benzine à Brigue. Terrassement, maçonnerie, canalisation, charpenterie, ferblanterie, couverture, vitrerie, gypserie, menuiserie, serrurerie, peinture et d'entourage. Plans, etc. auprès de l'intendance de l'arsenal à Brigue (renseignements par un fonctionnaire de l'administration sousdit le 17 août). Offres avec la mention „Soumission pour station à benzine Brigue“ à la Direction des Constructions fédérales, à Berne, pour le 24 août.

Schweiz. Bundesbahnen, Kreis II. Stockwerkaufbau auf das Aufnahmegebäude der Station Rothenburg und Renovationsarbeiten an diesem Gebäude. Pläne zc. beim Bahningenieur V in Olten. Pläne daselbst gegen Bezahlung von 5 Fr. Angebote mit der Aufschrift „Stockwerkaufbau Rothenburg“ bis 26. August an die Kreisdirektion II in Basel.

Schweiz. Bundesbahnen, Kreis II. Neues Aufnahmegebäude in Thun. 1. Wand- und Bodenbeläge in Asphalt und Plättli II. Teil, sowie Schalplatten in Steinmaterial; 2. Parkett- und Riemenböden II. Teil; 3. innere Maler- und Tapezierarbeiten II. Teil. Pläne zc. im Hochbaubureau der Generaldirektion in Bern, Dienstgebäude Büschfeld Mittelstrasse 43, Zimmer 17, sowie beim Hochbauführer in Thun je von 15—17 Uhr. Angebote mit Aufschrift „Aufnahmegebäude Thun, Wand- und Bodenbeläge“, oder „Parkett- und Riemenböden“, oder „Innere Maler- und Tapezierarbeiten, II. Teil“ bis 23. August an die Kreisdirektion II in Basel.

Schweiz. Bundesbahnen, Kreis V. Schreiner-, Glaser- und Malerarbeiten und Bodenbeläge mit Parkett oder Pitch-pine für das Bureaugebäude zwischen den Zoll- und Güterschuppen in Chiasso. Pläne zc. im Hochbaubureau des Oberingenieurs im Verwaltungsgebäude in Luzern (Zimmer 95) und im Bureau der Bauleitung in Chiasso (Abgabe der Pläne gegen Vergütung der Selbstkosten). Angebote mit der Aufschrift „Bauarbeiten Chiasso“ bis 1. September an die Kreisdirektion V in Luzern.