

Zeitschrift: Illustrierte schweizerische Handwerker-Zeitung : unabhängiges Geschäftsblatt der gesamten Meisterschaft aller Handwerke und Gewerbe

Herausgeber: Meisterschaft aller Handwerke und Gewerbe

Band: 38 (1922)

Heft: 18

Rubrik: Aus der Praxis - für die Praxis

Nutzungsbedingungen

Die ETH-Bibliothek ist die Anbieterin der digitalisierten Zeitschriften auf E-Periodica. Sie besitzt keine Urheberrechte an den Zeitschriften und ist nicht verantwortlich für deren Inhalte. Die Rechte liegen in der Regel bei den Herausgebern beziehungsweise den externen Rechteinhabern. Das Veröffentlichen von Bildern in Print- und Online-Publikationen sowie auf Social Media-Kanälen oder Webseiten ist nur mit vorheriger Genehmigung der Rechteinhaber erlaubt. [Mehr erfahren](#)

Conditions d'utilisation

L'ETH Library est le fournisseur des revues numérisées. Elle ne détient aucun droit d'auteur sur les revues et n'est pas responsable de leur contenu. En règle générale, les droits sont détenus par les éditeurs ou les détenteurs de droits externes. La reproduction d'images dans des publications imprimées ou en ligne ainsi que sur des canaux de médias sociaux ou des sites web n'est autorisée qu'avec l'accord préalable des détenteurs des droits. [En savoir plus](#)

Terms of use

The ETH Library is the provider of the digitised journals. It does not own any copyrights to the journals and is not responsible for their content. The rights usually lie with the publishers or the external rights holders. Publishing images in print and online publications, as well as on social media channels or websites, is only permitted with the prior consent of the rights holders. [Find out more](#)

Download PDF: 10.01.2026

ETH-Bibliothek Zürich, E-Periodica, <https://www.e-periodica.ch>

der kantonalen Brandasssekuranzkasse. — Der Gemeinde Oberurnen wird an die zu 650 Fr. veranschlagten Kosten der Anschaffung von Schlauchmaterial ein Beitrag von 50 % aus der Brandasssekuranzkasse zugesichert. — Die Gemeinde Niederurnen erhält an die Fr. 5443.70 betragenden Kosten verschiedener Anschaffungen für die Feuerwehr (Leitern, Schlauchmaterial usw.) den zugesicherten Beitrag von 50 % = Fr. 2721.85 aus der Brandasssekuranzkasse.

London eine unterirdische Geschäftsstadt. Zum großen Leidwesen der Londoner Geschäftsleute will sich die Polizei nicht dazu verstehen, dem Vorbilde New-Yorks zu folgen und den Aufbau von Wolkenkratzern zu gestatten. Vorläufig dürfen die Londoner Geschäftshäuser der City nicht über 80 Fuß, d. h. 24 m hoch gebaut werden, und es besteht auch keine Aussicht, trotz aller Anstrengungen von Sir Woodman Burbidge, dem Direktor von Harrods Ltd., daß man vorläufig von diesem Grundsatz abgeht. Da nun der Ausbau in die Höhe verboten, der Ausbau in die Breite erstens Raum-mangels wegen nicht möglich, und auch weil diese Verzweigung nicht immer ganz zweckmäßig ist, so sind schon verschiedene Londoner Geschäftshäuser dazu übergegangen, zwei untereinander liegende Kellergeschosse auszubauen und als Verkaufsräume herzurichten. Wenn also der Wolkenkratzerbau in London nicht bald freigegeben wird, so kann man damit rechnen, daß bald eine unterirdische Geschäftswelt nach dem Modell einer Maulwurfsstadt in London entsteht.

Die drei größten Eichen der Welt. Obwohl die Eiche von Alters her für den Baum der Deutschen gilt, kann sich doch Deutschland nicht rühmen, die größten und stärksten Eichen auf seinem Boden zu besitzen. Die gewaltigsten Baumriesen unter den Eichen befinden sich nämlich in England im Parke des Lord Powis. Dort stehen inmitten eines ausgedehnten Eichenwaldes drei Riesen, die „Champion-eiche“, die „Giganteneiche“ und die „Wildeviche“, die sämtlich über 30 m hoch sind und in einer Höhe von 2 m über dem Erdboden noch einen Durchmesser von rund 5 m haben. Der Rauminhalt jedes Baumes ist mit 250 Festmetern nicht überschätzt. Wie aus alten Chroniken hervorgeht, waren übrigens noch zu Goethes Zeiten derartige Baumriesen auch in Deutschland nichts seltenes. Heute aber scheinen sie nur

noch in Südwestengland und vor allem auch in manchen Gegenden von Wales ihr Fortkommen zu finden, obwohl sie sichlich auch dort langsam eingehen.

Literatur.

Das Schreiben mit der Redisfeder. Ein Lehrgang in 18 Tafeln. Herausgegeben von D. Mischol, Lehrer in Schiers. Preis Fr. 2.50 Selbstverlag.

Wir erhielten ein Exemplar dieser Mappe und möchten es nicht unterlassen, dieselbe wärmstens zu empfehlen. Zunächst ist zu betonen, daß es keine ornamentale Schrift gibt, welche es mehr verdient, gepflegt zu werden, als die vorliegende. Sie ist leicht zu erlernen, schreibt sich flüssig und gibt bezüglich Form und Größe ins Unendliche gehende Kombinationsmöglichkeiten. Leider war bisher in der Schweiz kein Lehrgang dieser Schrift erschienen, und es ist umso mehr zu begrüßen, daß ein Schweizerlehrer es unternommen hat, eine methodische Bearbeitung der Redisfeder zu veröffentlichen. Wie wir aus der Mappe ersehen, wurde das Hauptaugenmerk gerichtet auf Einfachheit und Gefälligkeit der Formen, sowie auf die Darbietung praktischer Verwendungsbeispiele, von denen die beiden letzten in zwei Farben gehalten sind. Wenn wir speziell unsere Leser ermuntern, sich eine Probemappe kommen zu lassen — (Adresse: D. Mischol, Schiers), — so geschieht es in der Überzeugung, daß sie daran ihre Freude haben werden. Im übrigen darf gesagt werden, daß die Mappe jedem nützlich sein wird, der sich in irgend einer Weise mit ornamentaler Schrift abzugeben hat.

Aus der Praxis. — Für die Praxis.

Fragen.

NB. Verkaufs-, Tausch- und Arbeitsgesuche werden unter diese Rubrik nicht aufgenommen; derartige Anzeigen gehören in den Inseratenteil des Blattes. — Den Fragen, welche „unter Chiffre“ erscheinen sollen, wolle man 50 Cts. in Marken (für Zufendung der Offerten) und wenn die Frage mit Adresse des Fragestellers erscheinen soll, 20 Cts. beilegen. Wenn keine Marken mitgeschickt werden, kann die Frage nicht aufgenommen werden.

560. Wer hat gut erhaltene, gebrauchte Gerüsthalter abzugeben? Offerten unter Chiffre 560 an die Exped.

561. Wer hätte gebrauchte, gut erhaltene Schleifmaschine für Krallentäfer abzugeben? Was eignet sich besser, Wand- oder Scheibenschleifmaschine? Offerten an Joh. Honauer, Säge und Hobelwerk, Ballwil (Luzern).

562. Wer liefert 1—2 m³ Fagenbuchenklämme, 34 cm Durchmesser aufwärts? Offerten mit Preisangabe an J. Megert, mech. Drechlerei, Rüti b. Büren.

563. Wer hat gebrauchte Treibriemen, nicht über 5 mm stark, abzugeben? Offerten unter Chiffre 563 an die Exped.

564. Wer liefert Stampfmaschine für Hohlsteine? Offerten mit näheren Angaben unter Chiffre 564 an die Exped.

565. Wer hätte einen gut erhaltenen, gebrauchten event. neuen Horizontalgang abzugeben? Offerten mit Beschreibung unter Chiffre 565 an die Exped.

566. Welches ist der zweckmäßigste Bodenbelag für Küche und Korridor auf abgenutzte Rüttelsteine, die nicht ausgebrochen werden? Offerten mit Preisangaben unter Chiffre 566 an die Exped.

567. Welche Lederfabrik in der Schweiz fabriziert Kid-Leder? Offerten unter Chiffre 567 an die Exped.

568. Wer liefert 2 neue oder gebrauchte, ganz gut erhaltene Gas-Badeöfen mit Emailwannen? Offerten mit Angabe der Dimensionen und Preisen unter Chiffre 568 an die Exped.

569. Wer liefert Former-Werkzeuge für Kunststeinfabrikation? Offerten unter Chiffre H 569 an die Exped.

570. Wer liefert Material für Stützgerüste? Offerten an Fritz Brunner, Baumeister, Maschwanden.

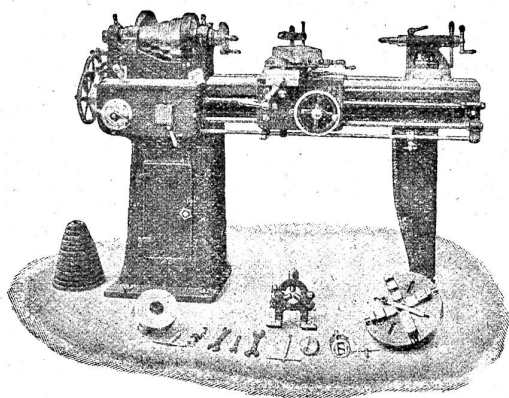
571. Wer hätte schwereres Schwungradschirr, 2 Schwungräder, event. mit Welle und Lager, für starken Einsatzgatter, sowie Wellblech, verzinkt, in größeren Tafeln, abzugeben? Offerten unter Chiffre 571 an die Exped.

572. Wer liefert Partett- und Pitchpine-Ristriemen? Letztere roh oder gehobelt? Offerten unter Chiffre 572 an die Exped.

Werkzeug - Maschinen

aller Art

1698



W. Wolf, Ingenieur :: vorm. Wolf & Welss :: Zürich
Lager und Bureau: Brandschenkestrasse 7.

573. Wer hat gut erhaltene Abriht- und Dichehobelmaschine, 50–60 Hobelbreite, abzugeben? Offerten mit Beschreibung an G. Müller, mech. Werkstätte, Sumiswald.

574. Wer liefert ca. 50 m² la Pitchpine-Ristriemen? Offerten mit Preisangabe an J. Ruckstuhl, Zimmerer, Kaltbrunn.

575. Wer liefert nicht färbendes zuverlässiges Mittel gegen Holzwurm? Offerten unter Chiffre 575 an die Expd.

576. Wer liefert la Hanfseil, 50 m lang, 15–20 mm dick? Offerten an And. Böttcher, Zimmermeister, Schiers (Graub.)

577. Wer liefert Obsttransportkisten (Parasse), 50 kg Inhalt, franko Bundesbahnstation Baselland? Offerten mit Preisangaben unter Chiffre 577 an die Expd.

578. Wer hat abzugeben gut erhaltene Schränke mit Glasuren und Gestelle für Ladeneinrichtung? Offerten mit Preisangaben und Preis unter Chiffre 578 an die Expd.

579. Wer liefert neu oder gebraucht 1 Abriht- und Dichehobelmaschine, 50–60 cm Hobelbreite, Rund- oder Vierkant-Messermühle? Offerten an Fritz Ripser, Schreinermeister, Längengrund bei Trub (Bern).

580. Wer hätte gebrauchte Abriht- und Dichehobelmaschine, sowie eine Dichehobelmaschine, beide mit Hobelbreite von 30–60 cm, abzugeben? Offerten mit Preisen, sowie Angaben über Lagerungen, ob Rund- oder Vierkant-Mühle und System unter Chiffre B 580 an die Expd.

581. Wer liefert Buchholz, geeignet zum Drehen von Hornusse? Offerten an G. Hug, mech. Wagnerei, Wynigen (Bern).

582. Wer hätte abzugeben Bohrsupport und gebrauchte kombin. Abriht- und Dichehobelmaschine, 400–600 mm Schnittbreite? Offerten mit Preis und näheren Angaben an A. Müller, Schreinermeister, Gschenbach (Luzern).

583. Wer hätte zirka 700 m galvan. Wasserleitungsröhren von 1½–2" abzugeben? Offerten unter Chiffre H 583 an die Expedition.

584. Wer liefert saubere, erlene Geländerhandgriffe? Offerten unter Chiffre 584 an die Expd.

585. Wer liefert eine starkgebaute Dichehobelmaschine mit selbsttätigem Vorschub, 50 cm Hobelbreite, Sicherheits-Messermühle und Ringschmierung, mit Antrieb rechts, ferner die ganzen Eisenbestandteile für Bauholzkräne mit 60 cm Blatt? Offerten mit Preisangaben unter Chiffre 585 an die Expd.

Kanderner

Feuerfeste Steine u. Erde

der Tonwerke Kandern (General-Vertretung für die Schweiz).

**Prima Schiffskitt
Dachpappe**

**Asphalt-Röhren-Kitt
Schlackenwolle**

Falzbaupappe,

Falzbautafeln „Globus“

für dunst-sichere Decken
und zur Isolierung
feuchter Wände



KOCH & C^{IE} vormals **E. Baumberger & Koch**

2027 a Asphalt- und Betonbaugeschäft, BASEL.

Antworten.

Auf Frage 523. Die Firma S. Flottmann & Cie., Zürich 2, Renggerstrasse 86, liefert einen gut erhaltenen Benzinmotor 3 PS.

Auf Frage 527. Elektrische Heizwasser-Anlagen für Nachtstrombenützung erstellt G. D. Knecht, Ingenieur, Bollikon.

Auf Frage 528. Gerüstklammern haben abzugeben: Robert Nebi & Cie. A.-G., Zürich 1.

Auf Frage 529. Membranpumpen, Betonstampfer, Pflasterkessel, Sturmlaternen, Pickel und Schaufeln liefern Robert Nebi & Cie. A.-G., Zürich 1.

Auf Frage 529. Membranpumpen und Bauwerkzeuge liefert die Rollmaterial und Baumaschinen A.-G. „Rubag“, Zürich 1, Seibengasse 16.

Auf Frage 529. Betonstampfer liefert die Eisengießerei Suhr (Margau).

Auf Frage 542. Talkum in feiner Mahlung liefern Bachofen & Cie., Uster.

Auf Frage 545. Sämtliches Rollmaterial beziehen Sie bei Robert Nebi & Cie. A.-G., Zürich 1.

Auf Frage 545. Die Rollmaterial und Baumaschinen A.-G. „Rubag“, Zürich 1, Seibengasse 16, liefert Rollbahngeleise, Rollwagen und Weichen.

Auf Frage 546. Fahrstühle für Mühlenaufzüge liefert U. Ammann, Maschinenfabrik A.-G., Langenthal.

Auf Frage 547. Bohrmaschinen, Schleifmaschinen, Transmissionsorgane liefern Im-Hof & Cie., Basel.

Auf Frage 547. Bohrmaschinen, Schleifmaschinen, Transmissionsorgane und deren Bestandteile liefert S. Müller-Schneider, Maschinen und Werkzeuge, Frutigen.

Auf Frage 547. Schleifmaschinen und Bohrmaschinen liefern Fischer & Süssert, Maschinen und Werkzeuge für die Holzindustrie, Basel 1.

Auf Frage 547. Die A.-G. Olma Landquarter Maschinenfabrik Olten liefert Bohrmaschinen, Schleifmaschinen und Transmissionsorgane.

Auf Frage 547. Die Maschinenfabrik vorm. Holzschetter & Hegi, Manessestrasse 190, Zürich 3, liefert Schleifmaschinen und Transmissionsorgane.

Auf Frage 548. Die A.-G. Olma Landquarter Maschinenfabrik Olten baut runde Sicherheitsmessermühlen.

Auf Frage 548. Runde Sicherheitsmessermühlen liefern Fischer & Süssert, Basel 1.

Auf Frage 548. Für Abänderung von Hobelmessermühlen wenden Sie sich an S. Müller-Schneider, Maschinen und Werkzeuge, Frutigen.

Auf Frage 548. Vierkantenhobelwellen ändert in runde um: Mech. Werkstätte D. Gloor, Büren a. A.

Auf Frage 551. Die Maschinenfabrik vorm. Holzschetter & Hegi, Manessestrasse 190, Zürich 3, liefert die gewünschten Schmerringe.

Auf Frage 552. Sägeschärfmaschinen liefern Fischer & Süssert, Maschinen und Werkzeuge für die Holzindustrie, Basel 1.

Auf Frage 552. Die A.-G. Olma Landquarter Maschinenfabrik Olten liefert Schärmaschinen für verschiedene Blattarten.

Auf Frage 552. Schärmaschinen mit Handvorschub liefert die Maschinenfabrik vorm. Holzschetter & Hegi, Manessestr. 190, Zürich 3.

Auf Frage 552. Sägeschärfmaschinen liefern Im-Hof & Cie., Basel.

Auf Frage 552. Sägeschärfmaschinen liefert S. Müller-Schneider, Maschinen und Werkzeuge, Frutigen.

Auf Frage 555. Dampfkesselspeisepumpen liefern Im-Hof & Cie., Basel.

Auf Frage 555. Kesselspeisepumpen liefern Robert Nebi & Cie. A.-G., Zürich 1.

Auf Frage 555. Eine Speisepumpe mit Riemenantrieb hat abzugeben: Weber & Cie., Maschinenfabrik, Uster.

Auf Frage 555. Die Maschinenfabrik vorm. Holzschetter & Hegi, Manessestrasse 190, Zürich 3, hat eine solche Kesselspeisepumpe abzugeben.



Holzbearbeitungs-Werkzeuge

Kreissägen 1-1 Bandsägen 1-1 la. Leime
Herring Bildhauer- und Drechsler-Werkzeuge,
Flintpapier 1-1 Schleifpapier in Rollen 1-1
Vertikalbeschlüge, Universalzentralverschlüsse.

Möbel- und Bau-Beschläge

in grösster Auswahl; Anfertigung u. Zeichnung.

F. Bender.

OBERDORFSTRASSE 9 u. 10, ZÜRICH

1375