

**Zeitschrift:** Illustrierte schweizerische Handwerker-Zeitung : unabhängiges Geschäftsblatt der gesamten Meisterschaft aller Handwerke und Gewerbe

**Herausgeber:** Meisterschaft aller Handwerke und Gewerbe

**Band:** 38 (1922)

**Heft:** 9

**Rubrik:** Aus der Praxis - für die Praxis

### **Nutzungsbedingungen**

Die ETH-Bibliothek ist die Anbieterin der digitalisierten Zeitschriften auf E-Periodica. Sie besitzt keine Urheberrechte an den Zeitschriften und ist nicht verantwortlich für deren Inhalte. Die Rechte liegen in der Regel bei den Herausgebern beziehungsweise den externen Rechteinhabern. Das Veröffentlichen von Bildern in Print- und Online-Publikationen sowie auf Social Media-Kanälen oder Webseiten ist nur mit vorheriger Genehmigung der Rechteinhaber erlaubt. [Mehr erfahren](#)

### **Conditions d'utilisation**

L'ETH Library est le fournisseur des revues numérisées. Elle ne détient aucun droit d'auteur sur les revues et n'est pas responsable de leur contenu. En règle générale, les droits sont détenus par les éditeurs ou les détenteurs de droits externes. La reproduction d'images dans des publications imprimées ou en ligne ainsi que sur des canaux de médias sociaux ou des sites web n'est autorisée qu'avec l'accord préalable des détenteurs des droits. [En savoir plus](#)

### **Terms of use**

The ETH Library is the provider of the digitised journals. It does not own any copyrights to the journals and is not responsible for their content. The rights usually lie with the publishers or the external rights holders. Publishing images in print and online publications, as well as on social media channels or websites, is only permitted with the prior consent of the rights holders. [Find out more](#)

**Download PDF:** 17.01.2026

**ETH-Bibliothek Zürich, E-Periodica, <https://www.e-periodica.ch>**

manchmal erst mehrere Jahre nach Vollendung der Kanalisationsarbeiten brechen. Grundsätzlich darf man überquerende Leitungen nie auf die eingefüllte, wenn auch noch so gut eingestampfte Erde oder auf das Bachgewölbe, die Kanalabdeckung usw. abstützen. Bei jedem derartigen Bauwerk treten nachträgliche Senkungen ein, die eine auf diese Weise abgestützte Gussleitung gefährden. Besser ist schon die Verwendung von schmiedeisernen Röhren. Am sichersten ist es aber, die Rohrleitung auf den „gewachsenen“ Boden abzustützen, entweder seitlich oder mit einer Stützkonstruktion (Unterzüge usw., die aber immer auf dem gewachsenen Boden aufgelagert sein müssen). Mit dieser Vorkehrung kann man auch in nicht sehr tragfähigem Boden Gussleitungen für Gas und Wasser kreuzen, ohne daß Rohrbrüche eintreten. Sollen solche Leitungen vorübergehend verlegt werden, sind schmiedeiserne Röhren zu verwenden. Reicht der Durchmesser dieser Röhren nicht aus, so behilft man sich mit nebeneinandergelegten Doppel- oder Dreifachleitungen. Jedenfalls wird man bei solchen vorübergehend erstellten Kreuzungen beidseitig die nötigen Absperrschieber einbauen, um bei ungerechneten Störungen Wasserverluste und die damit verbundenen Schädigungen zu vermeiden.

**Über das Verschwinden der Strohdächer im Aargau** wird berichtet: Vom aargauischen Versicherungssamt wurden im Jahre 1921 an Strohdachprämien 270,000 Fr. ausbezahlt, gegenüber 31,800 Fr. im Jahre 1920. Ende 1921 waren im Kanton noch 1266 (1920: 1359) ganz oder teilweise weichgedeckte Gebäude vorhanden mit einer Versicherungssumme von 6,729,000 Fr. (1920: 6,863,000 Franken).

## Literatur.

Die **Sommer-Ausgabe des Bliß-Fahrplan**, gültig vom 1. Juni 1922 an, welche soeben wiederum im Verlage des Art. Institut Orell Füssli in Zürich erschienen ist, enthält außer den Fahrzeiten für Eisenbahn, Dampfschiff, Post, Straßenbahn und Automobil alle neuen Tagen und Anschlüsse von und nach Zürich, die Zugnummern, die Wagenklassen, die Abfahrts- und Ankunfts-Perrons bei jedem Zuge und schließlich noch die Posttagen, sowie wertvolle Mitteilungen über die städtischen Verkehrseinrichtungen.

Die äußerst praktische Einteilung des Bliß-Fahrplans bietet für ein rasches Nachschlagen der gesuchten Stationen und Strecken die denkbar besten Möglichkeiten.

Der Preis der neuen Ausgabe des „Bliß-Fahrplan“, welche in allen Buchhandlungen, Papeterien, in Kiosken und an den Billetschaltern zu haben ist, beträgt Fr. 1.30.

## Aus der Praxis. — Für die Praxis.

### Fragen.

NB. **Verkaufs-, Tausch- und Arbeitsgesuche** werden unter diese Rubrik **nicht aufgenommen**; derartige Anzeigen gehören in den **Inseratenteil** des Blattes. — Den Fragen, welche „unter Chiffre“ erscheinen sollen, wolle man **50 Cts.** in Marken (für Zusendung der Offerten) und wenn die Frage mit Adresse des Fragestellers erscheinen soll, **20 Cts.** beilegen. **Wenn keine Marken mitgeschickt werden, kann die Frage nicht aufgenommen werden.**

**376a.** Wer übernimmt die Herstellung eines Blech-Artikels mit Spezialscharnieren, meist Stanzarbeit? **b.** Wer liefert ein-

seitig fein mattiertes Mattglas, sowie Glasspiegel, beides 2 mm dick? Offerten unter Chiffre 376 an die Expd.

**377.** Wer hätte neue oder gebrauchte, gut erhaltene Drehbank abzugeben? Offerten an L. Widler, Schreiner, Zonen (Aarg.)

**378.** Wer hat gut erhaltene Cottonbl- oder Schmalzfässer aus Eichenholz abzugeben? Offerten unter Chiffre 378 an die Expd.

**379.** Wer hätte kleinere, gut erhaltene Sulzer-Zentrifugalpumpe mit direkt gekuppeltem Drehstrom-Motor, 250 Volt, 50 Perioden, sofort abzugeben? Offerten an Brandenburg & Cie., beim Bahnhof, Zug.

**380.** Wer hätte gut erhaltene, wenig gebrauchte Horizontal-Bohr- und Fräsmaschine, größte Bohrspindelhöhe über Tisch 750 bis 1000 mm, Spitzenweite 1—1½ m, abzugeben? Offerten mit Preis- und Gewichts-Angaben unter Chiffre 380 an die Expd.

**381.** Wer hätte abzugeben: 1 Volt- und Amperemeter für Gleichstrom-Anlage, 110 Volt, zum Laden von Motorrad, Batterien „Indian“; 1 Gleichstrom-Motor 2—5 PS; 1 kompl. Hydrant zum Anschrauben auf Wasserleitung, event. mit Schlauch und Rohr? Offerten an Othmar Hürbi, Kienberg.

**382.** Wer liefert gestochene Holzornamente für Bettladen? Offerten unter Chiffre 382 an die Expd.

**383.** Wer liefert Marmor-Mosaik-Schüttsteine, Trospfbrett, Konsolen? Offerten unter Chiffre 383 an die Expd.

**384.** Wer liefert 2 gut erhaltene Ringschmierlager, Bohrung 180—200 mm? Offerten mit Preisangabe unter Chiffre 384 an die Expd.

**385.** Wer hätte Achtkant-Stahlbohrer für Handbetrieb abzugeben? Offerten unter Chiffre 385 an die Expd.

**386.** Wer erstellt zusammenlegbare, ca. 2 m lange Abwaschgeräte aus Aluminium? Offerten unter Chiffre 386 an die Expd.

**387.** Wer hätte abzugeben gebrauchten, gut erhaltenen, event. neuen Wasserschlauch, 4½ m lang, Sichtweite 40—42 mm, für ½ Atm. Druck? Offerten an Gebr. Gaberthuel, mechan. Werkstätte, Düringen (Aargau).

**388.** Wer hätte abzugeben gebrauchte, gut erhaltene Zentrifugalwasserpumpe, ca. 100 event. mehr Minutenliter? Offerten mit Beschreibung an die Eisengießerei und Maschinenfabrik E. & J. Baumann, Suhr b. Aarau.

**389.** Wer hätte ca. 100—120 m gebrauchte, gut erhaltene, dünnwandige Wasserleitungsröhren von 200—250 mm Sichtweite abzugeben? Offerten unter Chiffre 389 an die Expd.

**390.** Wer liefert passende Pflöcke für Dorfgemeinde? Offerten unter Chiffre 390 an die Expd.

### Antworten.

Auf Frage **312.** Seilbahnen zum Transport von Waren in Fabriken liefert H. Verfell, Ingenieur, Zürich-Wipfingen.

Auf Frage **336.** Schmirgelmaschinen für Kraftbetrieb, geeignet für Velo-Reparatur-Werkstätten, liefert Rud. Brenner & Cie., Basel.

Auf Frage **337.** Aluminiumguß, Weichguß und Durana-Metall liefert H. Verfell, Ingenieur, Zürich-Wipfingen.

Auf Frage **340a.** Föhrenkloz Bretter 36—70 mm liefert Jakob Dertli, Sägerei, Düringen (Zürich).

Auf Frage **341.** Fugenleimauftragmaschinen liefert Rud. Brenner & Cie., Basel.

Auf Frage **341.** Die A.-G. Olma Landquarter Maschinenfabrik Olten liefert Maschinen zur Kistenfabrikation.

Auf Frage **342.** Zementsäcke liefert Rud. Brenner & Cie. in Basel.

Auf Frage **345.** Neue Hobelbänke liefert Rud. Brenner & Cie., Basel.

Auf Frage **354.** Die Maschinenfabrik vorm. Holzschetter & Hegi, Manessestraße 190, Zürich 3, liefert Universalmaschinen.

Auf Frage **355.** Universalbandsägen liefern Fischer & Süssert, Maschinen und Werkzeuge für die Holzindustrie, Basel 1.

Auf Frage **355.** Die A.-G. Olma Landquarter Maschinenfabrik Olten liefert Universal-Maschinen.

Auf Frage **355.** Komb. Universal-Maschinen liefert Rud. Brenner & Cie., Basel.

Auf Frage **357.** Vertikale Dampfkessel von 8—12 m² und 5 Atm. mit Armaturen haben Gebrüder Linde A.-G. in Zürich abzugeben.

Auf Frage **358.** Wenden Sie sich an die A.-G. Olma Landquarter Maschinenfabrik Olten.

Auf Frage **359.** Die Maschinenfabrik vorm. Holzschetter & Hegi, Manessestraße 190, Zürich 3, liefert komb. Hobelmaschinen.

Auf Frage **359.** Komb. Abriht- und Dickehobelmaschinen liefern Fischer & Süssert, Maschinen und Werkzeuge für die Holzindustrie, Basel 1.

Auf Frage **359.** Neue kombinierte Abriht- und Dickehobelmaschinen liefert Rud. Brenner & Cie., Basel.

Auf Frage **359.** Gebrauchte komb. Hobelmaschinen liefert S. Müller-Schneider, Maschinen und Werkzeuge, Frutigen.



Auf Frage 359. Die A.-G. Olma Landquarter Maschinenfabrik Olten liefert komb. Abriht-Diehhobelmaschinen.

Auf Frage 359. Neue kombin. Abriht- und Diehhobelmaschinen, 450 und 600 mm Hobelbreite, liefert die Maschinenfabrik Rauschenbach A.-G., Schaffhausen.

Auf Frage 359 und 364. Neue Maschinen liefern Fischer & Zauch, Zimmermeister, Basel.

Auf Frage 364. Neue kombin. Abriht- und Diehhobelmaschinen mit 450 und 600 mm Hobelbreite, sowie Universalbandsägen liefert die Maschinenfabrik Rauschenbach A.-G. in Schaffhausen.

Auf Frage 364. Komb. Hobelmaschinen liefert S. Müller-Schneider, Frutigen.

Auf Frage 364. Die A.-G. Olma Landquarter Maschinenfabrik Olten liefert komb. Abriht-Diehhobelmaschinen und Universalbandsägen.

Auf Frage 364. Neue kombin. Abriht- und Diehhobelmaschinen, 400 und 500 mm breit, ferner Universalbandsägen liefert Rud. Brenner & Cie., Basel.

Auf Frage 364. Universalbandsägen und kombin. Hobelmaschinen liefern Fischer & Süssert, Basel 1.

Auf Frage 365. Kugelmühlen liefert die Maschinenfabrik U. Ammann A.-G., Langenthal.

Auf Frage 365. Kugelmühlen liefert die Rollmaterial und Baumaschinen A.-G. „Rubag“, Zürich, Seidengasse 16.

Auf Frage 368. Einsagatter, Langholzfräsen und Pendelfräsen liefern Gebrüder Schwegler, Holzbearbeitungsmaschinen, Wattwil (St. Gallen).

Auf Frage 368. Die A.-G. Olma Landquarter Maschinenfabrik Olten liefert komplette Einsagatterfräsen, event. auch nur die Eisenteile dazu. Langholzfräsen und Pendelfräsen liefert die Maschinenfabrik vorm. Holzschetter & Hegi, Manessestr. 190, Zürich 3.

Auf Frage 369. Die Maschinenfabrik vorm. Holzschetter & Hegi, Manessestrasse 190, Zürich 3, liefert Bandsägen und Brennholzfräsen.

Auf Frage 369. Bandsägen mit 600, 700 und 800 mm Rollen, ferner Brennholzfräsen liefert Fr. A. Bodmer, mechan. Werkstätte, Rapperswil.

Auf Frage 369. Neue Bandsägen mit 600 und 700 mm Rollendurchmesser, sowie Brennholzfräsen liefert die Maschinenfabrik Rauschenbach A.-G., Schaffhausen.

Auf Frage 369. Bandsägen mit 600–700 mm Rollen, sowie Brennholzfräsen liefern Gebrüder Schwegler, Wattwil.

Auf Frage 369. Bandsägen 650 und 700 mm Rollendurchmesser liefert die Eisengießerei und Maschinenfabrik C. & F. Baumann, Suhr b. Marau.

Auf Frage 369. Bandsägen liefern Fischer & Süssert, Maschinen und Werkzeuge, Basel 1.

Auf Frage 369. Die A.-G. Olma Landquarter Maschinenfabrik Olten liefert Bandsägen von 700 mm Rollendurchmesser an und Brennholzfräsen.

Auf Frage 369. Bandsägen und Brennholzfräsen liefert U. Ammann, Maschinenfabrik A.-G., Langenthal.

Auf Frage 370. Feldbahngleise und Drehscheiben liefert miet- und kaufweise: Fris Marti A.-G., Bern.

Auf Frage 370. Rollmaterial liefert die Rollmaterial und Baumaschinen A.-G. „Rubag“, Zürich, Seidengasse 16.

Auf Frage 370. Feld-Gleise, gebrauchtes und neues, mit allem Zubehör, liefert Joseph Wormser, Zürich.

Auf Frage 372. Zementsteinpressen liefert die Rollmaterial und Baumaschinen A.-G. „Rubag“, Zürich, Seidengasse 16.

Auf Frage 372. Zementsteinpressen hat abzugeben: Joseph Wormser, Zürich.

Auf Frage 373. Berchtold & Cie., Zentralheizungsfabrik in Thalwil liefert kleine Vakuum-Apparate für Schmirgelmaschinen.

Auf Frage 373. Staubablaufvorrichtungen für Schmirgel- und Schleifmaschinen liefert die Ventilator A.-G., Stäfa (Zürich).

## Submissions- und Stellen-Anzeiger.

**Eidgenossenschaft.** Erd-, Maurer-, Kanalarbeiten, Zimmer- und Spenglerarbeiten, sowie Montierung der Eisenkonstruktion zu einer Autohalle auf der kleinen Allmend in Thun. Pläne etc. bei der eidg. Bauinspektion in Thun je nachm. von 2–5 Uhr. Offerten mit der Aufschrift „Angebot für Autohalle Thun“ bis 8. Juni an die Direktion der eidg. Bauten in Bern.

**Chemins de fer fédéraux, 1er arrondissement.** Construction d'un bâtiment à voyageurs, d'un bâtiment pour W.C. publics et une halle à marchandises à la nouvelle station de St-Pierre-de-Clages, commune de Chamossion, entre Riddes et Ardon. Plans, etc. au bureau N° 74 du bâti-

ment d'administr., à la Razude, Lausanne, et au bureau de l'ingénieur de la voie, à Sion. Offres avec la mention „Construction du B. V. de St-Pierre-de-Clages“ à la Direction du 1er arrond., à Lausanne, pour le 12 juin.

**Schweizer. Bundesbahnen, Kreis II.** Umbauarbeiten im Erdgeschoss des Aufnahmegebäudes auf der Station Grenchen-Süd. Pläne etc. im Bureau des Bahningenieurs III in Solothurn gegen Hinterlage von Fr. 5. Angebote unter Aufschrift „Bauarbeiten Station Grenchen-Süd“ bis 12. Juni an die Kreisdirektion II in Basel.

**Schweizer. Bundesbahnen, Kreis III.** Ausführung der Schreiner-, Maler- und Parkettarbeiten für das Aufnahmegebäude der Station Oberrieden. Pläne etc. im Hochbau-bureau des Obergeringenieurs im alten Rohmaterialbahnhof in Zürich 4. Angebote unter Aufschrift „Bauarbeiten Aufnahmegebäude Oberrieden“ bis 10. Juni an die Kreisdirektion III in Zürich.

**Schweiz. Bundesbahnen, Kreis V.** Zimmer-, Dachdecker- und Spenglerarbeiten für das neue Aufnahmegebäude in Langnau (Bern). Pläne etc. auf dem Hochbau-bureau des Obergeringenieurs im Verwaltungsgebäude der S. B. B. in Luzern (Zimmer Nr. 95). Angebote unter Aufschrift „Bauarbeiten Bahnhof Langnau“ bis 7. Juni an die Kreisdirektion V in Luzern.

**Zürich.** Neubau der Kant. Dermatologischen Klinik in Zürich. Erd-, Maurer-, armierte Beton- und Steinhauerarbeiten (Granit- und Kunststein), Walzisenlieferung, Schlosserarbeiten (zum Rohbau). Unterlagen im Architektur-bureau Pfeghard & Häfeli, Bahnhofstrasse 70, je vorm. 9–12 Uhr. Eingabetermin: 10. Juni.

**Zürich.** Verwalter- und Arztewohnhaus der Irrenheilanstalt Burghölzli, Zürich 8. Schreiner-, Parkett- und Malerarbeiten. Unterlagen auf dem kant. Hochbauamt. Eingabetermin 6. Juni.

**Zürich.** Sanitäre Installationen im Erweiterungsbau der Wäckerlingstiftung Hefikon a. S. Eingabetermin 12. Juni. Näheres im kanton. Amtsblatt.

**Zürich.** Magazinbau u. Autogarage der Spezialehändler-Einkaufsgenossenschaft Zürich 3. Erd-, Maurer-, Kunststein-, Zimmer-, Dachdecker- und Spenglerarbeiten, Warenaufzug. Pläne etc. vom 29. Mai bis 1. Juni je von 8–11 Uhr im Bureau der Architekten Steger & Egger, Graumünsterstrasse 13/II. Eingaben mit Aufschrift „Offerte Magazin-Anbau“ bis 5. Juni an den Vorstand der Spezialehändler-Einkaufs-Genossenschaft Zürich 3, Badenerstrasse 337.

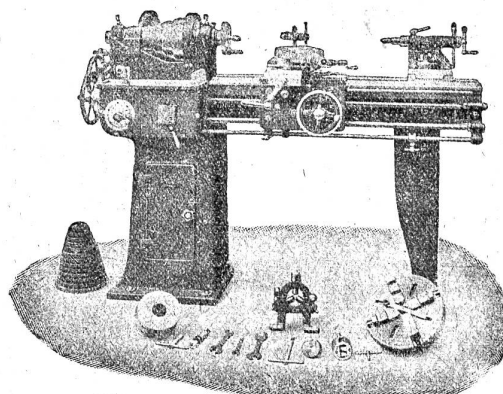
**Zürich.** Wasserversorgung Bubikon. Reservoirkammer in armiertem Beton (300 m³), Liefern und Montieren der Armaturen. Pläne etc. ab 31. Mai bei H. Bollinger. Offerten unter Aufschrift „Reservoir-Erweiterung“ bis 10. Juni an Präsident Paul Hoh.

**Zürich.** Wasserversorgung- und Hydrantenanlage Gündisau. Reservoir (200 m³) mit 2 Kammern und Schieberhaus aus Stampfbeton; Hauptleitung: Grabarbeit ca. 1000 m, 12 Cluser-Heberflurhydranten, Schieber u. Formstücke etc. (Nothandsarbeit). Pläne etc. bei H. Gubler 3. Säge in

## Werkzeug - Maschinen

aller Art

1698



W. Wolf, Ingenieur :: vorm. Wolf & Weiss :: Zürich  
Lager und Bureau: Brandenkestrasse 7.