

Zeitschrift: Illustrierte schweizerische Handwerker-Zeitung : unabhängiges Geschäftsblatt der gesamten Meisterschaft aller Handwerke und Gewerbe

Herausgeber: Meisterschaft aller Handwerke und Gewerbe

Band: 38 (1922)

Heft: 8

Rubrik: Submissions- und Stellen-Anzeiger

Nutzungsbedingungen

Die ETH-Bibliothek ist die Anbieterin der digitalisierten Zeitschriften auf E-Periodica. Sie besitzt keine Urheberrechte an den Zeitschriften und ist nicht verantwortlich für deren Inhalte. Die Rechte liegen in der Regel bei den Herausgebern beziehungsweise den externen Rechteinhabern. Das Veröffentlichen von Bildern in Print- und Online-Publikationen sowie auf Social Media-Kanälen oder Webseiten ist nur mit vorheriger Genehmigung der Rechteinhaber erlaubt. [Mehr erfahren](#)

Conditions d'utilisation

L'ETH Library est le fournisseur des revues numérisées. Elle ne détient aucun droit d'auteur sur les revues et n'est pas responsable de leur contenu. En règle générale, les droits sont détenus par les éditeurs ou les détenteurs de droits externes. La reproduction d'images dans des publications imprimées ou en ligne ainsi que sur des canaux de médias sociaux ou des sites web n'est autorisée qu'avec l'accord préalable des détenteurs des droits. [En savoir plus](#)

Terms of use

The ETH Library is the provider of the digitised journals. It does not own any copyrights to the journals and is not responsible for their content. The rights usually lie with the publishers or the external rights holders. Publishing images in print and online publications, as well as on social media channels or websites, is only permitted with the prior consent of the rights holders. [Find out more](#)

Download PDF: 29.12.2025

ETH-Bibliothek Zürich, E-Periodica, <https://www.e-periodica.ch>

370. Wer hat abzugeben Feld (Bau-)Gefäße, auch gebrauchte, mit allen Zubehörenden und mit Unterlagsschwellen bzw. Eisen und Drehseilen? Offerten mit Angabe der Spurweite unter Chiffre 370 an die Exped.

371. Wir haben in einer Bachsohle einen Stau-Weicher von 200 m Länge und 25 m Breite, der alljährlich an den steilen Böschungen 3—4000 m³ Schlamm ansetzt. Die Ausräumung erfordert eine Menge Leute und sehr viel Zeit, so daß ein langer Betriebsunterbruch unvermeidlich ist. Wir sind nun auf die Idee gekommen, mit einer elektrisch angetriebenen Wasserpumpe mit hohem Druck (à la Motorfeuerspritze) den Schlamm abzuspielen, in der Meinung, die Reinigungszeit dadurch ganz wesentlich abzukürzen. Hat jemand hierin Erfahrung und wer liefert event. solche Pumpen? Offerten unter Chiffre 371 an die Exped.

372. Wer hat mit- oder kaufweise abzugeben Zementstein-pressen, Größe 30/15/6, 30/15/12, 25/12/6 und 25/12/12? Offerten mit Preisangabe unter Chiffre 372 an die Exped.

373. Wer liefert kleinere Vakuum-Apparate für Schmirgelmaschinen? Offerten mit Preisangabe und Kraftbedarf unter Chiffre W 373 an die Exped.

374. Wer hätte gebrauchten oder neuen 3—5 PS Drehstrommotor, 250 Volt, 50 Perioden, einschl. Schalter, mit oder ohne Anlaßer, sofort abzugeben? Offerten an Baugeschäft M. Fischer & Cie., Genzburg.

375. Wer liefert gut erhaltene oder neue Druckbänke für Blechstärke bis auf 1 mm Dicke für Kraftbetrieb, größter Arbeitsdurchmesser 60—70 cm? Offerten mit Beschreibung und Preisangabe an Joh. Huber, Spengler, Obfelden.



Asphalt-

und Cementarbeiten aller Art

Trottoirs, Keller- und Brauerei-Böden, Terrassen, Korridore
Remisen, Magazine, Durchfahrten etc.

Asphaltierung von Kegelbahnen

Stallböden | Plättli-Böden 2027b

Asphalt-Parkett | Asphalt-Blei-Isolierplatten

Dachpapp-Dächer | zu Isolierungen.

Holzement-Dächer | Holzplästerungen

Mehrfährige Garantie für alle Arbeiten.

KOCH & CIE, E. Baumberger & Koch

Asphalt- und Zementgeschäft, BASEL.

Antworten.

Auf Frage 306. Meßgefäße mit geeichtem Inhaltsanzeiger für Benzin liefert Otto Zaugg, Bern.

Auf Frage 311. Nut- und Spuntfräsen, verstellbar, liefert Otto Zaugg, Maschinengeschäft, Bern.

Auf Frage 329. Wenden Sie sich an die Maschinenfabrik vorm. Holzschneider & Pegi, Manessestrasse 190, Zürich 3.

Auf Frage 329. Bauholzfräsen und Bestandteile hierzu liefert die Eisengießerei und Maschinenfabrik G. & J. Baumann, Suhr.

Auf Frage 329. Bauholzfräsen liefert S. Müller-Schneider, Frutigen.

Auf Frage 329. Besäumkreissägen liefern Rud. Brenner & Cie., Basel.

Auf Frage 329. Neue Bauholzfräsen liefert die Maschinenfabrik U. Ammann A.-G., Langenthal.

Auf Frage 329. Bestandteile für Bauholzfräsen fertigen an die Maschinen- und Werkzeugfabrik A.-G. vorm. G. Hoffart in Neiden.

Auf Frage 329. Die A.-G. Olma Landquart Maschinenfabrik Olten liefert Besäum- und Kantholzkreissägen.

Auf Frage 329. Bauholzfräsen liefern Gebrüder Schwegler, Wattwil (St. Gallen).

Auf Frage 333. Neue Sortiertrommeln für Hand- oder Kraftbetrieb liefert U. Ammann, Maschinenfabrik A.-G., Langenthal.

Auf Frage 333. Neue Sortiertrommeln für Hand- und Kraftbetrieb erstellt die A.-G. der Maschinenfabrik von Louis Giroud, Olten.

Auf Frage 336. Schmirgelmaschinen liefert S. Müller-Schneider, Maschinen und Werkzeuge, Frutigen.

Auf Frage 340. Leim- und Fourniertröckneofen liefert S. Müller-Schneider, Maschinen und Werkzeuge, Frutigen.

Auf Frage 333. Sortiertrommeln für Hand- und Kraftbetrieb liefert Fritz Marti A.-G., Bern.

Auf Frage 333. Gebrauchte und neue Sortiermaschinen liefert Robert Mebi & Cie. A.-G., Zürich 1.

Auf Frage 341. Flüg- und Leimmaschinen liefern Fischer & Süssert, Maschinen und Werkzeuge für die Holzindustrie, Basel 1.

Auf Frage 345. Hobelbänke liefert S. Müller-Schneider, Frutigen.

Auf Frage 345. Hobelbänke liefern Fischer & Süssert in Basel 1.

Auf Frage 345. Gebrauchte, gut erhaltene Hobelbank haben Gebrüder Linde A.-G. in Zürich abzugeben.

Submissions- und Stellen-Anzeiger.

Eidgenossenschaft. Erd-, Maurer-, Kunststein-, Zimmer-, Spengler- und Dachdeckerarbeiten zu einem Werkstattgebäude mit Wohnung in Büsach. Pläne zc. im Bureau der eidg. Bauinspektion in Zürich, Clausiusstrasse 37. Offerten bis 31. Mai an die Direktion der eidg. Bauten in Bern.

Schweizer. Bundesbahnen, Kreis III. Grab-, Maurer- u. Zimmerarbeiten, sowie Lieferung von Granit- und Kunststeinen zur Vergrößerung der Werkstätte Zürich (Montagehalle) für die Reparatur elektr. Lokomotiven. Pläne zc. im Hochbau-bureau des Obergeringens im alten Rohmaterialbahnhof in Zürich 4. Angebote unter Aufschrift „Bauarbeiten zur Vergrößerung der Werkstätte Zürich“ bis 1. Juni an die Kreis-direktion III in Zürich.

Schweizer. Bundesbahnen, Kreis III. Glaser- und Schreinerarbeiten für das Dienstgebäude und die Erstellung der Einfriedigung des Areals des Unterwerkes Sihlbrugg aus Rund- und Winkelseisen mit Drahtgeflecht bespannt (ohne Lieferung der Betonpfosten). Pläne zc. im Hochbau-bureau des Obergeringens im alten Rohmaterialbahnhof in Zürich 4. Angebote unter Aufschrift „Unterwerk Sihlbrugg“ bis 29. Mai an die Kreisdirektion III in Zürich.

Zürich. Neubau der Kant. Dermatologischen Klinik in Zürich. Erd-, Maurer-, armierte Beton- und Steinhauerarbeiten (Granit- und Kunststein), Walzseisenlieferung, Schlosserarbeiten (zum Rohbau). Unterlagen im Architektur-bureau Pfeghard & Häfeli, Bahnhofstrasse 70, je vorm. 9—12 Uhr. Eingabetermin: 10. Juni.

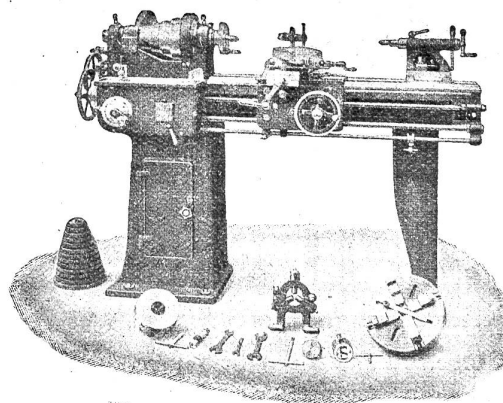
Zürich. Allgemeine Baugenossenschaft Zürich. 2 Doppel-Mehrfamilienhäuser zwischen Forchstrasse und Ruffenweg in Zürich 8. Gipser-, Glaser-, Schreiner-, Schlosser- und Malerarbeiten, sanitäre und elektrische Installationen, Ofenlieferungen. Formulare für Gipser-, Glaser- und Schreinerarbeiten, sanitäre Installationen u. Ofenlieferungen bis 29. Mai, für die übrigen Arbeiten vom 30. Mai bis 5. Juni, täglich nachm. 2—4 Uhr auf dem Architekturbureau Otto Streicher, Fraumünsterstrasse 1, 4. Stock. Pläne zc. daselbst. Offerten für die vorgenannten Arbeiten bis 30. Mai, für die übrigen bis 6. Juni unter Aufschrift „Submission Forchstrasse“ an Alb. Hintermeister, Birmensdorfstrasse 264, Zürich 3.

Zürich. Baugenossenschaft Sihlfeld. 6 Doppelmehrfamilienhäuser an der Sihlstrasse und Sihlfeldstrasse in Zürich 4. Erd-, Maurer-, Kanalisations-, Kunststein-, Zimmer-, Spengler- und Dachdeckerarbeiten. Offerten bis

Werkzeug - Maschinen

aller Art

1698



W. Wolf, Ingenieur :: vorm. Wolf & Weiss :: Zürich
Lager und Bureau: Brandenkestrasse 7.

27. Mai an das Architekturbureau Gebr. Bräm, Wolfbachstrasse 2. Pläne zc. daselbst.

Zürich. Schulgemeinde Hiltwil. Renovationsarbeiten an den Schulhäusern Ghyrenbad und Bernetschäufen. Erd-, Maurer-, Kunststein-, Zimmer-, Spengler-, Gipser-, Dachdecker-, Schreiner-, Glaser-, Schlosser-, Hafner-, Installations-, Maler- und Tapezierarbeiten. Pläne zc. im Architekturbureau Joh. Meier in Wetzikon. Offerten unter Aufschrift „Schulhausrenovation“ bis 28. Mai abends 6 Uhr an H. Feurer.

Zürich. J. Gut, Feligen, Aesch bei Birmensdorf. Sämtliche Bauarbeiten für den Wiederaufbau eines Wohnhauses und Scheune (Brandobjekt). Offerten bis 30. Mai an Obigen.

Bern. Kant. Obst-, Gemüse- und Gartenbauerschule in Deschberg. Erd-, Maurer-, Kanalisations- und armierte Eisenbetonarbeiten, Kunststein-, Zimmer-, Dachdecker- und Spenglerarbeiten für das Lehr- und Wohngebäude. Pläne zc. beim Kantonsbauamt in Bern, Münsterplatz 3. Angebote unter Aufschrift „Deschberg, kant. Obst-, Gemüse- und Gartenbauerschule, Angebot für Bauarbeiten“ bis 31. Mai, vorm. 8 Uhr an die kant. Baudirektion in Bern.

Freiburg. Neue Kaserne in Grimoine (Barberêche). Erd-, Maurer-, Eisenbeton-, Spengler-, Dachdecker-, Zimmer-, Schreiner- und Malerarbeiten. Pläne zc. bei A. Haas, Sekretär in Grimoine. Offerten bis 26. Mai abends an Präsesident A. de Maillardoz, Bd. de Perolles, Freiburg.

Graubünden. Schul- und Gemeindehaus-Neubau in Rhäzüns. Maurer- und Zimmerarbeiten. Pläne zc. ab 24. Mai, je 8—12 Uhr im Architekturbureau J. P. Saluz in Gms. Offerten unter Aufschrift „Offerte für Schul- und Gemeindehaus Rhäzüns“ bis 31. Mai an Architekt J. P. Saluz in Gms.

Graubünden. Gemeinde Sombiz. Wasserversorgung und Hydrantenanlage in der Fraktion Rabinus. Quellschächte und Brunnenstufen, Sammelschacht (10 m), Leitungsführung u. Hauptleitung in gußeisernen Muffenröhren (Schweizerfabrikat, 150—75 mm, 2270 m), Formstücke, Schieber und 24 Ueberflurhydranten, Grabarbeiten ca. 2300 m. Pläne zc. bei Malermeister G. Candinas in Rabinus. Offerten unter Aufschrift „Wasserversorgung Rabinus“ bis 27. Mai an Gemeindepresident Bl. Wonn z. „Krone“ in Sombiz.

Graubünden. Wasserversorgungs- und Hydrantenanlage Brusio. Refervoir 120 m³, Leitungszug aus Gußröhren (40—150 mm, 3530 m), 16 Hydranten inkl. Schiebern und Formstücken, Haus- und Brunnenanschlüsse mit Zuleitungen und Hausinstallationen (ca. 60 Anschlüsse), Abwasserleitungen aus Zementröhren 1500 m, 10—20 cm, Betonbrunnen. (Notstandsarbeit.) Pläne zc. bei der Bauleitung in Chur. Offerten unter Aufschrift „Wasserversorgungs- und Hydrantenanlage Brusio-Piazza-Pergola“ bis 26. Mai an die Direzione Consorzio Acqua Potabile Brusio-Piazza-Pergola, Brusio-Campascio.

Aargau. Leitungszug-Erweiterung der Wasserversorgung Unter-Gutfelden. Gußröhren 120 u. 100 mm, 1070 m, Formstücke, Schieber und 13 Hydranten. Offerten unter Aufschrift „Wasserversorgung“ bis 31. Mai an Gemeindevorstand R. Scheibler. Pläne zc. daselbst.

Thurgau. Neues Unterrichtsgebäude der katholischen Kirchgemeinde Weinfelden. Erd-, Maurer-, Kunststein-, Zimmer-, Spengler- und Dachdeckerarbeiten. Pläne zc. im Architekturbureau Hans Studer in Weinfelden. Offerten unter Aufschrift „Unterrichtsgebäude“ bis 26. Mai an Pfarrer Reidhart.

Valais. Construction d'un bâtiment d'habitation pour Henri Charles à Martigny à l'avenue d'Oche. Terrassement, maçonnerie, poutres, charpente, couverture, ferblanterie, menuiserie, appareillage, serrurerie, gypserie, peinture et vitrerie. Plans, etc. chez C. Besson, architecte, à Martigny, qui recevra les offres pour la fin mai.

Zu mieten gesucht

von Anfang Juni 1922 an für ca. 3—4 Monate eine 2326

Abriht- und Diekehobelmaschine

mit runder Messerwelle.

Offerten sind zu richten an

Chr. Habegger
Hochstalden b. Trub (Bern)
Telephon Trub 14.

Ahornholz

ea. 4 m³ 1921 geschnitten, 60 bis 100 mm, unter Dach gelagert;
ea. 3 m³ frischer Fällung, kann nach Angabe geschnitten werden. 2337

Offerten an

E. TOBLER
Alt St. Johann (Toggenbg.).

PATENT-BUREAU
Wilh. Reinhard Zürich

Stampfenbachstrasse 72. 20

Maschinen, Werkzeuge u. Rohmaterialien.

Donnerstag den 1. Juni 1922, von vormittags 9 Uhr an, findet im Konkursverfahren über Robert Leuthold-Weber, Mechaniker, an der Dorfstrasse in Küsnacht (Zürich), bei den Kridar'schen Gebäulichkeiten öffentliche Steigerung statt über:

1 Schweissapparat, Bohrmaschinen, Schmirgel- und Poliermaschinen, 1 Schmelzofen, 1 Bandsäge, Drehwerkzeug, Schleifmaschinen, Ambos, Schraubstöcke, Richtplatte, 1 Kallsäge, 1 grössere Partie Flügelpumpen, 1 bedeutender Vorrat an Rohguss und diversen Metallen, 1 Partie Pumpenbestandteile, Werkzeug aller Art, 1 kleine Feuerspritze, 1 Weinpresse mit Schalthebel, Weinstanden, 1 Dezimal- und 1 Schalenwaage, einige zweirädrige Handwagen, etwas Bureauinventar u. einiges Gütergeschirr.

Küsnacht, den 17. Mai 1922

OF 37493 Z]
2414

Konkursamt Küsnacht:
E. Süssstrunk, Notar.

Zu verkaufen:

Ca. 120 m³

Trämelholz

schwerer Schlag 1921/22, gegen Kassa. Offerten an 2365

Ulr. Giezendanner
Dorf Wattwil.

Zu verkaufen

1—2 Wagen

Nussbaum-Stämme

rund, samt Dolder, franko Bahn verladen.

Anfragen unter Chiffre N 2244 an die Expedition.

Zu verkaufen:

300 m schmiedeeiserne

Flanschenrohre

115 und 130 mm Lichtweite

7.— 8.— Fr. per Meter passend für Jaucheleitungen od. Pumpanlagen etc. 2340

Ferner 2 Stk. gußeiserne

Seilrollen

108 cm, bei

A. Schnellli, Schmied
Bazenheid (St. G.). Tel. 105.

Zu verkaufen:

Div. alte Gasleuchter, Zinkbadewanne, alte Dampfheizungsrohre, 50, 90, 100 u. 115 mm Durchmesser,

Runde Dampfheizkörper, 2 komplette Niederdruckdampfessel-Anlagen, inkl. Speisepumpen, 1 alter Kochherd für Kohlenfeuerung.

Für die Besichtigung sich zu melden auf dem Bureau des Bauführers, Eidg. techn. Hochschule in Zürich, Hauptbau, Zimmer Nr. 11b. 2427



Infolge Betriebsänderung

billig zu verkaufen:

1 kombinierte

Abriht- und Dicktenhobelmaschine

600 mm

1 Kehlmaschine mit Zapfenschlitz einrichtung

1 Elektro-Motor

6 PS, Brown-Boveri & Cie., 260 Volt, 1500 Touren.

1 Bauaufzug

mit Kran und Seil samt Motor (alles komplett). Sämtliche Maschinen sind in gutem Zustande und sofort betriebsbereit.

Anfragen an 2350

L. Gächter-Kurer
Baugeschäft, Heerbrugg.

