

Zeitschrift: Illustrierte schweizerische Handwerker-Zeitung : unabhängiges Geschäftsblatt der gesamten Meisterschaft aller Handwerke und Gewerbe

Herausgeber: Meisterschaft aller Handwerke und Gewerbe

Band: 38 (1922)

Heft: 8

Rubrik: Aus der Praxis - für die Praxis

Nutzungsbedingungen

Die ETH-Bibliothek ist die Anbieterin der digitalisierten Zeitschriften auf E-Periodica. Sie besitzt keine Urheberrechte an den Zeitschriften und ist nicht verantwortlich für deren Inhalte. Die Rechte liegen in der Regel bei den Herausgebern beziehungsweise den externen Rechteinhabern. Das Veröffentlichen von Bildern in Print- und Online-Publikationen sowie auf Social Media-Kanälen oder Webseiten ist nur mit vorheriger Genehmigung der Rechteinhaber erlaubt. [Mehr erfahren](#)

Conditions d'utilisation

L'ETH Library est le fournisseur des revues numérisées. Elle ne détient aucun droit d'auteur sur les revues et n'est pas responsable de leur contenu. En règle générale, les droits sont détenus par les éditeurs ou les détenteurs de droits externes. La reproduction d'images dans des publications imprimées ou en ligne ainsi que sur des canaux de médias sociaux ou des sites web n'est autorisée qu'avec l'accord préalable des détenteurs des droits. [En savoir plus](#)

Terms of use

The ETH Library is the provider of the digitised journals. It does not own any copyrights to the journals and is not responsible for their content. The rights usually lie with the publishers or the external rights holders. Publishing images in print and online publications, as well as on social media channels or websites, is only permitted with the prior consent of the rights holders. [Find out more](#)

Download PDF: 21.02.2026

ETH-Bibliothek Zürich, E-Periodica, <https://www.e-periodica.ch>

Bautätigkeit geltend gemacht. Höchst wichtig für den Holzmarkt der Schweiz ist, daß auf den 30. September nächsthin die Einfuhrbeschränkungen nicht außer Kraft gesetzt werden. Die Aufhebung derselben müßte — so urteilt der „Holzmarkt“ — unsern Rundholz-Handel im Herbst zusammenbrechen lassen.

Eine weniger günstige Entwicklung als das Nadelholz hat das Laubholz; dieses stand während der ganzen Dauer des Holzhandels unter dem Druck der gesteigerten Einfuhr und großen Lager. Besonders das Eichenholz war gar nicht begehrt: Eichen-Sagholz, 1. Kl. galt nur 80—140 Fr.; 2. Klasse 50—80 Fr.; Schwellen sind sehr gesucht, allein die Kosten für die von den Bundesbahnen verlangte Imprägnierung sind derart, daß der Waldbesitzer kaum mehr ein Interesse findet, solche zu liefern. Die Buchenschwellenpreise stehen tatsächlich vielerorts unter den Brennholzpreisen. Leider sind bisher die Gesuche um Einfuhrbeschränkung für Laubholz durch die Behörden zurückgestellt worden.

Verschiedenes.

† Holzhändler und Sägereibesitzer Niklaus Kunz-Kaufmann in Willisau-Zellenbach starb am 14. Mai im Alter von 60 Jahren.

† Wagnermeister Hermann Schönholzer-Vogt in Landschlacht (Thurgau) starb am 17. Mai im Alter von 71 Jahren.

† Zimmermeister Jakob Böslert-Biland in Baden (Aargau) starb am 21. Mai im Alter von 81 Jahren.

† Zimmermeister Gustav Landolt-Eberle in Zürich starb am 22. Mai nach kurzer Krankheit im Alter von 45 Jahren.

Schutz der Wasserleitungen. (Korr.) Das Unglück beim Tunnelbau in Klosters wird auf den Bruch einer gußeisernen Quellwasserleitung zurückgeführt. Es handle sich um eine gußeiserne Leitung, die quer zum Tunnelgewölbe, in gewöhnlicher Tiefe und mehrere Meter über dem künftigen Tunnelgewölbe verlief. Auf Grund jahrzehntelanger Erfahrungen darf man wieder einmal darauf hinweisen, daß Gußeleitungen über Rohrgräben, Bacheindeckungen und dergleichen immer gefährdet sind und manchmal erst mehrere Jahre nach Vollendung der Kanalarbeiten brechen. Grundsätzlich darf man überquerende Leitungen nie auf die eingefüllte, wenn auch noch so gut eingestampfte Erde oder auf das Bacheigewölbe, die Kanalabdeckung usw. abstützen. Bei jedem derartigen Bauwerk treten nachträgliche Senkungen ein, die eine auf diese Weise abgestützte Gußeleitung gefährden. Besser ist schon die Verwendung von schmiedeeisernen Röhren. Am sichersten ist es aber, die Rohrleitung auf den „gewachsenen“ Boden abzustützen, entweder seitlich oder mit einer Stützkonstruktion (Unterzüge usw., die aber immer auf dem gewachsenen Boden aufgelagert sein müssen). Mit dieser Vorkehrung kann man auch in nicht sehr tragfähigem Boden Gußeleitungen für Gas und Wasser kreuzen, ohne daß Rohrbrüche eintreten. Sollen solche Leitungen vorübergehend verlegt werden, sind schmiedeeiserne Röhren zu verwenden. Reicht der Durchmesser dieser Röhren nicht aus, so behilft man sich mit nebeneinandergelegten Doppel- oder Dreifachleitungen. Jedenfalls wird man bei solchen vorübergehend erstellten Kreuzungen beidseitig die nötigen Absperrschieber einbauen, um bei ungerechneten Störungen Wasserverluste und die damit verbundenen Schädigungen zu vermeiden.

Anschaffung von Feuerwehr-Requisiten im Kanton Glarus. (Korr.) An die 356 Fr. betragenden Kosten der Anschaffung verschiedener Feuerwehr-Requisiten erhält die Gemeinde Oberurnen den zugesicherten Beitrag

von 50 % gleich 178 Fr. aus der kantonalen Brandassuranzkasse. — Die Gemeindeversammlung Schwanden bewilligte der Feuerwehr einen Betrag von zirka 3000 Franken zur Anschaffung von 300 m Schläuchen mit 30 Schloß und einer zerlegbaren Leiter. Ferner wurde die Anschaffung eines Straßensprengwagens beschlossen.

Die Möbelfabrik Horgen-Glarus erfreut sich laut „Glarner Nachr.“ eines guten Geschäftsganges. Große Aufträge sichern ihr noch für längere Zeit den Vollbetrieb. Ihre hervorragenden Produkte erfreuen sich eigentlichen Weltrufs und gehen nach aller Herren Ländern. So wie früher aus den gleichen Räumlichkeiten die Türkenkappen und Lüchl Jahrzehnte lang in die Welt hinaus wanderten, werden nun, sachgemäß, offen oder für überseeische Länder, zerlegt in Kisten, wohl verpackt, die gefälligen, soliden Stühle aller Art massenhaft nach allen Richtungen der Windrose expediert. Die Prosperität dieses großen Geschäftes ist ein eigentlicher Lichtblick in dieser schweren Zeit. Möchte sie stets anhalten und je bald, desto besser auch in andern, zurzeit noch darniederliegenden Betrieben wieder eintreffen.

Aus der Praxis. — Für die Praxis.

Fragen.

NB. Verkaufs-, Tausch- und Arbeitsgesuche werden unter diese Rubrik nicht aufgenommen; derartige Anzeigen gehören in den Inseratenteil des Blattes. — Den Fragen, welche „unter Chiffre“ erscheinen sollen, wolle man 50 Cts. in Marken (für Zufendung der Offerten) und wenn die Frage mit Adresse des Fragestellers erscheinen soll, 20 Cts. beilegen. Wenn keine Marken mitgeschickt werden, kann die Frage nicht aufgenommen werden.

354. Wer liefert fertige halbrunde Buchen-Bodestreppenpfosten, 17 cm breit, Ausstehlung 6 cm, Länge 1,45? Offerten mit Preisen an Rich. Ufer, Zimmerer, Zürich 2, Renggerstr. 63.

355. Wer hat gut erhaltene komb. Universal-Maschinen mit Ringschmier- oder Kugellager abzugeben? Offerten mit näheren Angaben unter Chiffre 355 an die Exped.

356. Wer liefert laugenwiderstandsfähige Bronze oder Lack? Offerten an Adolf Abt, Brugg b. Biel.

357. Wer hätte gebrauchten, gut erhaltenen, stehenden Dampfkessel, 15—20 m² Heizfläche, mit den dazu gehörigen Armaturen, abzugeben? Offerten unter Chiffre F 357 an die Exped.

358. Wer liefert gebrauchtes, gut erhaltenes Schwungrad, Gewicht 2—4 Tonnen, womöglich mit breitem Kranz? Offerten mit Preisangabe und näherer Beschreibung unter Chiffre 358 an die Exped.

359. Wer hätte gebrauchte, gut erhaltene, komb. Dicke- und Abriht-hobelmaschine, 600 mm breit, abzugeben? Offerten mit näheren Angaben und Preis unter Chiffre 359 an die Exped.

360. Wer liefert trockenes, schönes Föhrenholz 36 und 60 mm, geschnitten? Offerten unter Chiffre 360 an die Exped.

361. Wer liefert Wasserglas für Bautechnik, sowie Karnaubawachs? Offerten unter Chiffre 361 an die Exped.

362. Wer hätte große Holzdämpfer- oder Steinhärtekeffel abzugeben? Offerten mit näheren Angaben und Preis unter Chiffre 362 an die Exped.

363. Wer liefert mietweise für eine provisorische Kühlwasserleitung ca. 1000 m Röhren von 250—300 mm Lichtweite? Es können auch ganz dünnwandige Röhren sein, da kein Druck vorhanden. Offerten unter Chiffre 363 an die Exped.

364. Wer liefert gut erhaltene, komb. Abriht- und Dicke-hobelmaschine 45—50 cm, sowie eine kleinere Universal-Bandsäge? Offerten unter Chiffre 364 an die Exped.

365. Wer hat gebrauchte oder neue Kugelmühle abzugeben? Offerten mit Dimensionenangaben und Preis unter Chiffre 365 an die Exped.

366. Wer hat kleine gebrauchte event. neue Packfässer abzugeben? Offerten unter Chiffre 366 an die Exped.

367. Wer hat gut erhaltene Handbohrmaschine mit Zubehör abzugeben? Offerten unter Chiffre 367 an die Exped.

368. Wer hätte neu oder gebraucht, gut erhalten, abzugeben: 1 Elektromotor (Drehstrom) 2—3 PS, 250 Volt; 1 Einsag-gatter event. nur die Eisenbestandteile hierfür; 1 Langholzfräse; 1 Pendelfräse? Offerten unter Chiffre 368 an die Exped.

369. Wer liefert leichtere Bandsäge, 600—700 mm Rollen, sowie Brennholzfräse neu oder gebraucht? Offerten unter Chiffre D 369 an die Exped.

370. Wer hat abzugeben Feld (Bau-)Gefäße, auch gebrauchte, mit allen Zubehörenden und mit Unterlagsschwellen bzw. Eisen und Drehseilen? Offerten mit Angabe der Spurweite unter Chiffre 370 an die Exped.

371. Wir haben in einer Bachsohle einen Stau-Weicher von 200 m Länge und 25 m Breite, der alljährlich an den steilen Böschungen 3–4000 m³ Schlamm ansetzt. Die Ausräumung erfordert eine Menge Leute und sehr viel Zeit, so daß ein langer Betriebsunterbruch unvermeidlich ist. Wir sind nun auf die Idee gekommen, mit einer elektrisch angetriebenen Wasserpumpe mit hohem Druck (à la Motorfeuerspritze) den Schlamm abzuspielen, in der Meinung, die Reinigungszeit dadurch ganz wesentlich abzukürzen. Hat jemand hierin Erfahrung und wer liefert event. solche Pumpen? Offerten unter Chiffre 371 an die Exped.

372. Wer hat mit- oder kaufweise abzugeben Zementsteinpresse, Größe 30/15/6, 30/15/12, 25/12/6 und 25/12/12? Offerten mit Preisangabe unter Chiffre 372 an die Exped.

373. Wer liefert kleinere Vakuum-Apparate für Schmirgelmaschinen? Offerten mit Preisangabe und Kraftbedarf unter Chiffre W 373 an die Exped.

374. Wer hätte gebrauchten oder neuen 3–5 PS Drehstrommotor, 250 Volt, 50 Perioden, einschl. Schalter, mit oder ohne Anlaßer, sofort abzugeben? Offerten an Baugeschäft M. Fischer & Cie., Genèbe.

375. Wer liefert gut erhaltene oder neue Druckbänke für Blechstärke bis auf 1 mm Dicke für Kraftbetrieb, größter Arbeitsdurchmesser 60–70 cm? Offerten mit Beschreibung und Preisangabe an Joh. Huber, Spengler, Obfelden.



Asphalt-

und Cementarbeiten aller Art

Trottoirs, Keller- und Brauerei-Böden, Terrassen, Korridore
Remisen, Magazine, Durchfahrten etc.

Asphaltierung von Kegelbahnen

Stallböden

Asphalt-Parkett

Dachpapp-Dächer

Holzement-Dächer

Mehrfährige Garantie für alle Arbeiten.

KOCH & CIE, E. Baumberger & Koch
Asphalt- und Zementgeschäft, BASEL.

Antworten.

Auf Frage 306. Meßgefäße mit geeichtem Inhaltsanzeiger für Benzin liefert Otto Zaugg, Bern.

Auf Frage 311. Nut- und Spuntfräsen, verstellbar, liefert Otto Zaugg, Maschinengeschäft, Bern.

Auf Frage 329. Wenden Sie sich an die Maschinenfabrik vorm. Holzschneider & Pegi, Manessestraße 190, Zürich 3.

Auf Frage 329. Bauholzfräsen und Bestandteile hierzu liefert die Eisengießerei und Maschinenfabrik G. & J. Baumann, Suhr.

Auf Frage 329. Bauholzfräsen liefert S. Müller-Schneider, Frutigen.

Auf Frage 329. Besäumkreissägen liefern Rud. Brenner & Cie., Basel.

Auf Frage 329. Neue Bauholzfräsen liefert die Maschinenfabrik U. Ammann A.-G., Langenthal.

Auf Frage 329. Bestandteile für Bauholzfräsen fertigen an die Maschinen- und Werkzeugfabrik A.-G. vorm. G. Hoffart in Neiden.

Auf Frage 329. Die A.-G. Olma Landquart Maschinenfabrik Olten liefert Besäum- und Kantholzkreissägen.

Auf Frage 329. Bauholzfräsen liefern Gebrüder Schwegler, Wattwil (St. Gallen).

Auf Frage 333. Neue Sortiertrommeln für Hand- oder Kraftbetrieb liefert U. Ammann, Maschinenfabrik A.-G., Langenthal.

Auf Frage 333. Neue Sortiertrommeln für Hand- und Kraftbetrieb erstellt die A.-G. der Maschinenfabrik von Louis Giroud, Olten.

Auf Frage 336. Schmirgelmaschinen liefert S. Müller-Schneider, Maschinen und Werkzeuge, Frutigen.

Auf Frage 340. Leim- und Fourniertröckneofen liefert S. Müller-Schneider, Maschinen und Werkzeuge, Frutigen.

Auf Frage 333. Sortiertrommeln für Hand- und Kraftbetrieb liefert Fritz Marti A.-G., Bern.

Auf Frage 333. Gebrauchte und neue Sortiermaschinen liefert Robert Mebi & Cie. A.-G., Zürich 1.

Auf Frage 341. Flüg- und Leimmaschinen liefern Fischer & Süssert, Maschinen und Werkzeuge für die Holzindustrie, Basel 1.

Auf Frage 345. Hobelbänke liefert S. Müller-Schneider, Frutigen.

Auf Frage 345. Hobelbänke liefern Fischer & Süssert in Basel 1.

Auf Frage 345. Gebrauchte, gut erhaltene Hobelbank haben Gebrüder Linde A.-G. in Zürich abzugeben.

Submissions- und Stellen-Anzeiger.

Eidgenossenschaft. Erd-, Maurer-, Kunststein-, Zimmer-, Spengler- und Dachdeckerarbeiten zu einem Werkstattgebäude mit Wohnung in Bülach. Pläne zc. im Bureau der eidg. Bauinspektion in Zürich, Clausiusstraße 37. Offerten bis 31. Mai an die Direktion der eidg. Bauten in Bern.

Schweizer. Bundesbahnen, Kreis III. Grab-, Maurer- u. Zimmerarbeiten, sowie Lieferung von Granit- und Kunststeinen zur Vergrößerung der Werkstätte Zürich (Montagehalle) für die Reparatur elektr. Lokomotiven. Pläne zc. im Hochbau-bureau des Obergeringens im alten Rohmaterialbahnhof in Zürich 4. Angebote unter Aufschrift „Bauarbeiten zur Vergrößerung der Werkstätte Zürich“ bis 1. Juni an die Kreis-direktion III in Zürich.

Schweizer. Bundesbahnen, Kreis III. Glaser- und Schreinerarbeiten für das Dienstgebäude und die Erstellung der Einfriedigung des Areals des Unterwerkes Sihlbrugg aus Rund- und Winkelseisen mit Drahtgeflecht bespannt (ohne Lieferung der Betonpfosten). Pläne zc. im Hochbau-bureau des Obergeringens im alten Rohmaterialbahnhof in Zürich 4. Angebote unter Aufschrift „Unterwerk Sihlbrugg“ bis 29. Mai an die Kreisdirektion III in Zürich.

Zürich. Neubau der Kant. Dermatologischen Klinik in Zürich. Erd-, Maurer-, armierte Beton- und Steinhauerarbeiten (Granit- und Kunststein), Walzseifenlieferung, Schlosserarbeiten (zum Rohbau). Unterlagen im Architektur-bureau Pfeghard & Häfeli, Bahnhofstraße 70, je vorm. 9–12 Uhr. Eingabetermin: 10. Juni.

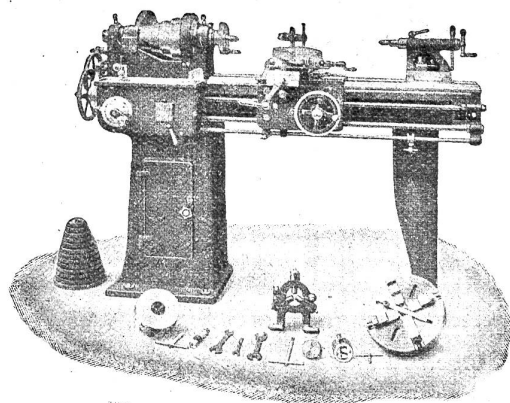
Zürich. Allgemeine Baugenossenschaft Zürich. 2 Doppel-Mehrfamilienhäuser zwischen Forchstraße und Ruffenweg in Zürich 8. Gipser-, Glaser-, Schreiner-, Schlosser- und Malerarbeiten, sanitäre und elektrische Installationen, Ofenlieferungen. Formulare für Gipser-, Glaser- und Schreinerarbeiten, sanitäre Installationen u. Ofenlieferungen bis 29. Mai, für die übrigen Arbeiten vom 30. Mai bis 5. Juni, täglich nachm. 2–4 Uhr auf dem Architekturbureau Otto Streicher, Fraumünsterstraße 1, 4. Stock. Pläne zc. daselbst. Offerten für die vorgenannten Arbeiten bis 30. Mai, für die übrigen bis 6. Juni unter Aufschrift „Submission Forchstraße“ an Alb. Hintermeister, Birmensdorfstraße 264, Zürich 3.

Zürich. Baugenossenschaft Sihlfeld. 6 Doppelmehrfamilienhäuser an der Hohlstraße und Sihlfeldstraße in Zürich 4. Erd-, Maurer-, Kanalisations-, Kunststein-, Zimmer-, Spengler- und Dachdeckerarbeiten. Offerten bis

Werkzeug - Maschinen

aller Art

1698



W. Wolf, Ingenieur :: vorm. Wolf & Weiss :: Zürich
Lager und Bureau: Brandenkestrasse 7.