

Zeitschrift: Illustrierte schweizerische Handwerker-Zeitung : unabhängiges Geschäftsblatt der gesamten Meisterschaft aller Handwerke und Gewerbe

Herausgeber: Meisterschaft aller Handwerke und Gewerbe

Band: 37 (1921)

Heft: 6

Rubrik: Aus der Praxis - für die Praxis

Nutzungsbedingungen

Die ETH-Bibliothek ist die Anbieterin der digitalisierten Zeitschriften auf E-Periodica. Sie besitzt keine Urheberrechte an den Zeitschriften und ist nicht verantwortlich für deren Inhalte. Die Rechte liegen in der Regel bei den Herausgebern beziehungsweise den externen Rechteinhabern. Das Veröffentlichen von Bildern in Print- und Online-Publikationen sowie auf Social Media-Kanälen oder Webseiten ist nur mit vorheriger Genehmigung der Rechteinhaber erlaubt. [Mehr erfahren](#)

Conditions d'utilisation

L'ETH Library est le fournisseur des revues numérisées. Elle ne détient aucun droit d'auteur sur les revues et n'est pas responsable de leur contenu. En règle générale, les droits sont détenus par les éditeurs ou les détenteurs de droits externes. La reproduction d'images dans des publications imprimées ou en ligne ainsi que sur des canaux de médias sociaux ou des sites web n'est autorisée qu'avec l'accord préalable des détenteurs des droits. [En savoir plus](#)

Terms of use

The ETH Library is the provider of the digitised journals. It does not own any copyrights to the journals and is not responsible for their content. The rights usually lie with the publishers or the external rights holders. Publishing images in print and online publications, as well as on social media channels or websites, is only permitted with the prior consent of the rights holders. [Find out more](#)

Download PDF: 23.02.2026

ETH-Bibliothek Zürich, E-Periodica, <https://www.e-periodica.ch>

Künstler bedarf, wenn sie sich das große, dankbare, aber auch schwierige Gebiet der dekorativen angewandten Kunst zurückerringen wollen.

Der Verband Schweizer Dachpappenfabrikanten kann mit Wirkung ab 10. Mai 1921, nachdem bereits Ende Januar eine Preisreduktion stattgefunden hatte, einen neuen Preisabbau vornehmen. Die Verkaufspreise ab Fabrikstation sind folgende:

Asphaltdachpappen, besandet oder unbesandet: per Rolle à 10 m²:

No.	Extra	0	1	2	3	4	5
Fr.	15.80	12.35	10.70	8.20	7.15	5.65	5.—

Holzzement: à Fr. 52.— brutto für netto per 100 kg,
 Klebemasse: à Fr. 47.— brutto für netto per 100 kg.

Über die Eisenbahner-Baugenossenschaft auf Obergeisenstein in Luzern wird berichtet: Am 23. April hielt die Eisenbahner-Baugenossenschaft im Restaurant Alpenhof ihre 11. Generalversammlung ab. Es war im Jahre 1910, als die Liegenschaft Obergeisenstein, umfassend 82,000 m² Land und 20,000 m² Wald, von Herrn Williams erworben wurde. Der erste Baublock, ausgeführt nach den preisgekrönten Plänen der Herren Möri & Krebs wurde am 15. März 1912 mit 50 Wohnungen und der zweite Block am 15. März 1914 mit 42 Wohnungen bezogen. Wenn auch angesichts eines Betriebsdefizites von 87,000 Fr., in der Hauptsache vor 1915 herrührend, die Genossenschaft finanziell nicht glänzend dasteht, so erfüllt sie eine große soziale Aufgabe, denn die Mielpreise sind nicht drückend und die von Leuten im Staatsdienst gemieteten Wohnungen sind zufolge der gesunden Lage sehr gesucht. Der Gesundheitszustand der Mieter ist denn auch in der Tat ein guter, auffallend besonders an der heranwachsenden Jugend. Aus den Worten des Vorsitzenden der Generalversammlung, Herrn Dr. L. F. Meyer, war zu entnehmen, daß vom Vorstand eine Kommission ernannt wurde zum Studium der Rekonstruktion der Finanzlage, auch hinsichtlich einer künftigen Verzinsung der Genossenschaftsanteilscheine zu 300 Fr. Die Betriebsrechnung pro 1921 ergab einen kleinen Einnahmenüberschuß. Die Pflichtstunden für das Gemeindewerk (Straßenanlagen etc.) wurden pro Mann und Jahr erhöht von 6 auf 8 Stunden. Der Mitgliederbestand beträgt 289; die Wohnbevölkerung beziffert sich auf 450 Personen. Die Frage des Ausbaues wurde ventiliert, für die nächste Zeit dürfte sie mangels Finanzierung nicht verwirklicht werden können.

Die Versammlung sollte dem Vorstand, speziell dem rührigen und fachtüchtigen Präsidenten, Herrn Georg Huber, sowie dem Aufsichtsrat mit Herrn Dr. Meyer als Präsident Dank und Anerkennung und ehrte besonders das langjährige Wirken des vor Jahresfrist verstorbenen Genossenschafters und Eisenbahnveteranen Alb. Bertsch. Möge die Genossenschaft droben im Dorfsidyll, die gegen jede spekulative Ausnützung durch die Statuten geschützt ist, weiterhin blühen und gedeihen.

Wasserwerk Glarus. (Korr.) Aus dem Geschäftsbericht pro 1920 ist folgendes zu entnehmen: Der Betrieb des Wasserwerkes vollzog sich in gewohnter Weise ohne jegliche Störung. Es ist erfreulich, daß in jüngster Zeit auch Häuser an die allgemeine Wasserversorgung angeschlossen werden, die Privatbrunnen besitzen, welche aber den gesteigerten Ansprüchen einer modernen Hauswasserversorgung nicht mehr genügen können. Auch die Wasserabgabe nach Spezialverträgen und für Motoren ist gegenüber 1919 etwas gestiegen. In gewissen Fällen werden auch heute noch Wassermotoren elektrischer Kraft vorgezogen. Der Wassererguß der Quellen war auch während der langen Trockenperiode in der zweiten Jahreshälfte stets ein reichlicher. Wassertrübungen wurden im

Berichtsjahre keine beobachtet. Die Betriebsrechnung ergibt an Total-Einnahmen Fr. 30,584.50, wovon 24,722 Franken aus den Hahmentaxen (inklusive Gewerbezuschläge und Verschiedenes), Fr. 2444.85 für Wasserabgabe nach Spezialverträgen, 2314 Fr. für Wasserabgabe für Motoren usw. Die Total-Ausgaben betragen 20,545 Fr., wovon 11,000 Fr. für Verzinsung des investierten Kapitals von 220,000 Fr. à 5 %, für Salarien 5000 Fr. usw. Der Rechnungsvorschlag beträgt Fr. 10,039.50 und wird wie folgt verwendet: 3757 Fr. Abschreibung neuerstellter Wasserleitungen, 6000 Fr. Zahlung an die Gemeindefasse, Fr. 282.50 Zuweisung an die Arbeiterunterstützungskasse. Die Bilanz ergibt die Summe von 230,000 Fr.

M. G. Wasserwerke Zug. Die Rechnung für das Jahr 1920 zeigt einen Gewinnsaldo von 226,562 Fr. gegen 222,942 Fr. im Vorjahre; die Wasserversorgung erbrachte ein Betriebsergebnis von 100,010 Fr. (49,772), das Gaswerk ein solches von 13,585 Fr. (27,657) und das Elektrizitätswerk ein solches von 223,116 Fr. (249,122); die Passivzinsen erforderten 119,525 Fr. gegen 111,983 Fr. im Vorjahr. Es soll wieder eine Dividende von 6 % zur Ausrichtung gelangen.

Aus der Praxis. — Für die Praxis.

Fragen.

NE. Verkauft, Taufsch und Arbeitsgesuche werden unter diese Rubrik nicht aufgenommen; derartige Anzeigen gehören in den Inseratenteil des Blattes. — Den Fragen, welche „unter Schiffr“ erscheinen sollen, wolle man 50 Stb. in Marken (für Zusendung der Offerten) und wenn die Frage mit Adresse des Fragestellers erscheinen soll, 20 Stb. belegen. Wenn keine Marken mitgeschickt werden, kann die Frage nicht aufgenommen werden.

234. Wer liefert für Wohnkolonie einfache Haus- und Zimmertüren, Fenster, Fensterladen, Riemen 4 m lang, 24 mm, Fußladen 18 cm hoch, Föhrenholz 90×200, 70,80×200, 90×130, 70×130 cm? Offerten mit Preisangaben unter Schiffr 234 an die Exped.

235. Wer liefert Roll'sche gußeiserne Wasserleitungsrohre, 90 mm Durchmesser, ca. 1500 m? Offerten mit Preisangaben an Johann Huber, Spengler, Obfelden (Zürich).

236. Wer liefert geschmiedete Nägel für Weidling und Ponton, sowie Knospen zum Abdichten? Offerten an E. Labhart, Brothauer, Steckborn (Thurgau).

237. Wer hat kleinere gebrauchte Bandsäge, 40–60 cm Rollenburchmesser, abzugeben? Offerten an E. Liechi, Holz und Kohlen, Basel.

238. Welches ist für Holzindustrieanlage ohne Dachgebälk und Dachboden die billigste und solide, möglichst flache Bedachungsart, bei der entstehende Schäden leicht festgestellt und behoben werden können und für welche gegenüber harter Bedachung keine erhöhte Feuerversicherungsprämie zu bezahlen ist? Wo kann solche befestigt werden? Offerten unter Schiffr 238 an die Exped.

239. Wer liefert Hobelmessersfeder und Aufkräfer? Offerten unter Schiffr 239 an die Exped.

240. Wer liefert ca. 30–50 m² gebrauchte, gut erhaltene harte Parkettbödenriemen? Offerten unter Schiffr 240 an die Exped.

241. Wie könnten stark ausgelaufene Tannenböden ausgebessert werden, ohne diese herauszunehmen? Auskunft unter Schiffr 241 an die Exped.

242. Wer liefert zum Wiederverkauf die echten Metallsägen Marke „Mil Ford“? Offerten unter Schiffr 242 an die Exped.

243. Wer liefert Walzenvorrichtung zu einem Einsackgang mit Einsackgatter? Offerten mit Preisangaben an J. Rügg, Sägerei, Bettmatt (Luzern).

244. Wer liefert neu oder gebraucht, gut erhaltenen Drehstrom-Motor, 5–6 HP, 380 Volt, 50 Perioden? Offerten an die Schweizerische Zementindustrie in Mendrisio.

245. Wer hätte 3 Stück gebrauchte Messerköpfe, 25 bis 28 cm Durchmesser, 50–60 mm Bohrung, von einer Universalmaschine, zur Herstellung von Drechslerwaren, abzugeben, oder wer liefert neue? Offerten mit Preis an Otto Rüegg, Boden, Steg-Fischenthal.

246. Wer liefert Horizontal-Sägeblätter, 1700×150–180×24 mm? Offerten an E. Werthmüller, Säge, Niederösch bei Kirchberg (Bern).

247. Wer hat kleinen Asphalt-Rochkessel abzugeben? Offerten unter Schiffr 247 an die Exped.

248. Wer hätte eine Kreissäge-Welle mit Kugellager abzugeben? Offerten an Rehtate, Fisch & Cie., St. Gallen.

249. Wer hat 1 Kuppelung, 60 mm, und dazu passende Welle, ca. 1 m lang, abzugeben? Offerten an Matth. Schild, Sägerei, Brienzi.

250. Wer liefert gebrauchte oder neue Maschine zum Schleifen von Terrazzo-Schüttsteinen, Platten etc.? Offerten an Max Friedrich & Cie., Kunststeingehäuse, Lauffohr (Murgau).

251. Wer liefert ca. 50 m² gebrauchtes Wellblech oder verzinktes Eisenblech? Offerten unter Chiffre 251 an die Exped.

252. Wer hätte abzugeben ältere kleine Drehbank oder kleine Rehmühle mit Bohraparat? Offerten an J. Kägi, Drechsler, Wila (Zürich).

253. Wer liefert Leinöl und zu welchem Preise per Faß? Offerten unter Chiffre 253 an die Exped.

254. Wer liefert Zementröhrenmodell, stehend, zum Stampfen, 40 cm Lichtweite? Offerten an J. Augustoni, Rheineck.

255. Wer liefert Defen oder Nagelhülsen für Betonpfosten? Offerten unter Chiffre 255 an die Exped.

256. Wer hätte gut erhaltenes, kompl. Vorgelege mit Absteller für größere Hobelmaschine abzugeben? Offerten an J. F. Kallen, Schreiner, Frutigen.

257. Wer liefert einfache Haustüren (Föhrenholz) 90×200 cm; Zimmertüren 70,80×200; Fenster 90/130 und 70×130; Fensterladen; engl. Riemen, 4 m lang, 24 mm; Fußladen 18 cm hoch? Offerten mit Preisen unter Chiffre 257 an die Exped.

258. Wer liefert gebrauchte oder neue Asphalt-Defen? Offerten mit Preisangaben unter Chiffre 258 an die Exped.

259. Wer hätte neu oder gebraucht, gut erhalten, abzugeben 1 kleine Dichehobelmaschine, zum einfeilen von Rehmessern eingerichtet, Hobelbreite 20–30 cm? Offerten mit Preis an J. Kauer, Holzwaren, Rohrbach (Bern).

260. Wer liefert Pflasterkessel italienischer Provenienz? Offerten mit Preisangaben, Detail und Engros, unter Chiffre 260 an die Exped.

261. Wer liefert mechanische Vibratoren? Offerten unter Chiffre 261 an die Exped.

262. Wer liefert Kammradähne in Weißbuchen- oder Mehlbaumholz? Offerten unter Chiffre 262 an die Exped.

263. Wer liefert 400 Stück Gartensprossen aus Föhren- oder Lärchenholz, 90 cm lang, 8 cm breit, 2 1/2 cm dick, eine Seite oben gewölbt? Offerten an W. Spörri, Holzwarenfabrik, Affoltern a. Albis.

Kanderner

Feuerfeste Steine u. Erde

der Tonwerke Kandern (General-Vertretung für die Schweiz).

**Prima Schiffskitt
Dachpappe**

Falzbaupappe,

für dunst-sichere Decken
und zur Isolierung
feuchter Wände

**Asphalt-Röhren-Kitt
Schlackenwolle**

Falzbautafeln „Globus“



KOCH & CIE

vormals **E. Baumberger & Koch**

2247 a Asphalt- und Betonbaugeschäft, **BASEL.**

Antworten.

Auf Frage 212. Bremsräder und Seile hat sofort abzugeben die Rollmaterial und Baumaschinen A.-G. „Rubag“, Seidengasse 16, Zürich.

Auf Frage 220. Pendelfräsen liefert Georg Willy, Maschinenfabrik Chur.

Auf Frage 220. Pendelfräsen liefern Rud. Brenner & Cie. in Basel.

Auf Frage 220. Pendelkreissägen liefern Fischer & Süssert, Maschinen und Werkzeuge für die Holzindustrie, Basel 1.

Auf Frage 220. Die Pendelfräse erhalten Sie bei der Rollmaterial u. Baumaschinen A.-G. „Rubag“, Seidengasse 16, Zürich.

Auf Frage 224. Einfachgänge mit Einfahrgatter liefern Fischer & Süssert, Maschinen und Werkzeuge für die Holzindustrie Basel 1.

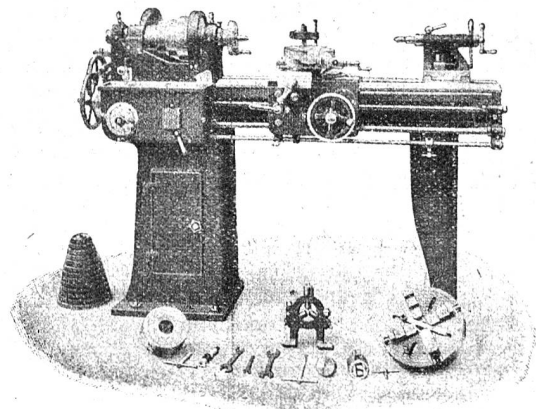
Auf Frage 224. Den gewünschten Benzinmotor erhalten Sie bei der Rollmaterial und Baumaschinen A.-G. „Rubag“, Seidengasse 16, Zürich.

Auf Frage 224. Komplette einfache Sägegänge baut Georg Willy, Maschinenfabrik, Chur.

Werkzeug - Maschinen

aller Art

1906



W. Wolf, Ingenieur :: vorm. Wolf & Weiss :: Zürich
Lager und Bureau: Brandstedenkestrasse 7.

Auf Frage 224. Benzinmotoren von 6–8 HP liefert sofort: Joseph Wormser, Zürich.

Auf Frage 230 a und b. Zementröhrenformen in allen Lichtweiten und Betonmischmaschinen liefert E. Bernheim-Boegli, Maschinen und Werkzeuge, Bern.

Auf Frage 230 a und b. Zementröhrenmodelle liefern Robert Nebi & Cie. A.-G., Zürich. Können auch gebrauchte Betonmischmaschinen abgeben.

Auf Frage 230 b. Neue Betonmischmaschinen liefert U. Ammann, Maschinenfabrik A.-G. in Langenthal.

Auf Frage 230 b. Betonmischmaschinen liefert Fritz Marti A.-G., Bern.

Auf Frage 233. Die Firma Rud. Brenner & Cie. in Basel liefert Horizontalgatterfräsen.

Submissions- und Stellen-Anzeiger.

Bern. Schreiner-, Spengler- und Maurerarbeit für die Reparatur der Friedhofshalle in Gals. Auskunft beim Präsidenten der Einwohnergemeinde. Angebote an denselben bis 20. Mai.

Bern. Erd-, Maurer-, Eisenbeton-, Zimmer-, Spengler- und Dachdeckerarbeiten zum neuen Bauernhaus von Ad. Brunner in Friedwil. Pläne etc. bei Architekt Fried. Wyß in Wyß. Offerten an denselben bis 17. Mai.

Luzern. Kantonales Baudepartement. Lieferung von 686 m² Brückenstücken aus Tannenholz. Lieferfrist bis 15. Juli. Vorschriften auf der Kanzlei des Baudepartements in Luzern. Offerten per Quadratmeter franco Bestimmungsort bis 20. Juni an obiges Departement.

Baselland. Gemeinde Binningen. Zwei Wohnhäuser im Soler. Maurer- und Zimmerarbeiten und Kunststeinlieferung. Bezug der Pläne und Devis von der Gemeindefanzlei gegen Hinterlage von 10 Fr. Offerten mit der Aufschrift „Tit. Gemeindepräsident z. H. der Baukommission“ sind bis zum 18. Mai einzusenden.

Schaffhausen. Gemeinde Reutkirch. Erstellen von ca. 40 m Dachkannel und 30 m Ablaufrohr am Elementarschulhaus. Preisofferten per laufenden Meter bis 15. Mai an Heinrich Weisshaupt, Baureferent. Bedingungen daselbst.

St. Gallen. Schulhaus- und Turnhallen-Neubau in Wallenstadt. Gipsarbeiten, Edelputz oder Kunststein-Wandbelag, Schlosserarbeiten für die Dachkonstruktionen, Segeltuchstoren, Plättlibeläge. Pläne etc. bei W. Schaefer, Archt.-Bureau, Weesen. Offerten bis 16. Mai an Dr. med. H. Huber, Schulratspräsident, Wallenstadt.

Graubünden. Gemeinde Davin. Konkurrenz zur Erhaltung der alten Brücke resp. Reparatur derselben oder eventuell Bau einer neuen Brücke über den Inn in Solz, Eisen oder Eisenbeton. Schriftliche Offerten bis 31. Mai an den Gemeindevorstand Davin. Weitere Auskunft daselbst.

Aargau. Wasserversorgung Laufenburg. Ausführung einer Grundwasserbohrung. Pläne etc. auf der Gemeindefanzlei. Offerten per eingeschriebenen Brief mit der Aufschrift