

Zeitschrift:	Illustrierte schweizerische Handwerker-Zeitung : unabhängiges Geschäftsblatt der gesamten Meisterschaft aller Handwerke und Gewerbe
Herausgeber:	Meisterschaft aller Handwerke und Gewerbe
Band:	37 (1921)
Heft:	1
Rubrik:	Verschiedenes

Nutzungsbedingungen

Die ETH-Bibliothek ist die Anbieterin der digitalisierten Zeitschriften auf E-Periodica. Sie besitzt keine Urheberrechte an den Zeitschriften und ist nicht verantwortlich für deren Inhalte. Die Rechte liegen in der Regel bei den Herausgebern beziehungsweise den externen Rechteinhabern. Das Veröffentlichen von Bildern in Print- und Online-Publikationen sowie auf Social Media-Kanälen oder Webseiten ist nur mit vorheriger Genehmigung der Rechteinhaber erlaubt. [Mehr erfahren](#)

Conditions d'utilisation

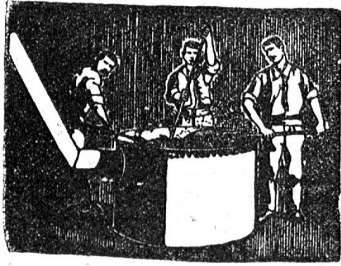
L'ETH Library est le fournisseur des revues numérisées. Elle ne détient aucun droit d'auteur sur les revues et n'est pas responsable de leur contenu. En règle générale, les droits sont détenus par les éditeurs ou les détenteurs de droits externes. La reproduction d'images dans des publications imprimées ou en ligne ainsi que sur des canaux de médias sociaux ou des sites web n'est autorisée qu'avec l'accord préalable des détenteurs des droits. [En savoir plus](#)

Terms of use

The ETH Library is the provider of the digitised journals. It does not own any copyrights to the journals and is not responsible for their content. The rights usually lie with the publishers or the external rights holders. Publishing images in print and online publications, as well as on social media channels or websites, is only permitted with the prior consent of the rights holders. [Find out more](#)

Download PDF: 13.01.2026

ETH-Bibliothek Zürich, E-Periodica, <https://www.e-periodica.ch>



Brückenisolierungen • Asphaltarbeiten aller Art Flache Bedachungen

erstellen

500

Gysel & Cie., Asphaltfabrik Kämpnach A.-G., Horgen

Telephon 24

Telegramme: Asphalt Horgen

Verschiedenes.

† Schreinermeister Johann Rosenfelder-Streicher in Zürich 1 starb am 28. März im Alter von 76 Jahren.

† Kupferschmied Joh. Hermann Hottinger-Müller in Stäfa-Grundhalden (Zürich) starb am 23. März im Alter von 73 Jahren.

Warum muß der Handwerker die Mustermesse besuchen? (Eingefandt.)

1. Weil er sich selbst und seinem Geschäfte schuldig ist, sich über alles zu orientieren, was es in seiner Branche Neues gibt.
2. Weil er auch bei kleinem Bedarf an der Messe billiger einkaufen kann, durch meist direkte Fühlungnahme mit den Fabrikanten.
3. Weil er für alle Einkäufe an der Schweizer Mustermesse die denkbar größte Auswahl vorfindet und das Beste aussuchen kann, was niemals der Fall ist, wenn man nur auf die Kollektionen eines Reisenden angewiesen ist.
4. Weil er an der Mustermesse nur leistungsfähige Firmen findet, die beweisen, daß ihre Ware keine Konkurrenz zu fürchten hat; denn sonst würden sie die Ware nicht offen zeigen.
5. Weil er sich mit verhältnismäßig geringen Kosten über den wirklichen oder vermeintlichen Preisabbau überzeugen kann.
6. Weil er an einer Mustermesse viel Anregendes findet, welches ihm ganz andere Wege weisen kann, um zum vollen Erfolg zu gelangen.
7. Weil er die Krisenzeit ausnützen und sich für den sicher nicht ausbleibenden besseren Geschäftsgang rüsten muß.
8. Statt tagsüber immer und ewig der Arbeit nachzugehen und abends über den Büchern über schlechte Zahler und bessere Zeiten zu brüten, soll sich der Gewerbetreibende auch einige Stunden der Erholung gönnen. Beim Messebesuch ist die Erholung verbunden mit reicher Belehrung. Solche darf niemand von sich weisen, sondern muß jede Gelegenheit ausnützen.

Kunstgewerbemuseum in Zürich. Die Sammlung des Museums, die wegen Abtretung der bisherigen Sammlungsräume an das Landesmuseum neu untergebracht werden mußte, ist wiederum zugänglich und zu den gewohnten Besuchszeiten zu besichtigen. Im gleichen Räume sind Arbeiten aus der Graphischen Fachklasse der Gewerbeschule, in der Vorhalle solche der Fachklasse für Buchbinderei ausgestellt. Das Vestibül des ersten Stockes beherbergt zurzeit Architekturaufnahmen aus der Klasse für Baulehrlinge (Lehrer Architekt G. Hg.), die als Klassenwettbewerb ohne Hilfe des Lehrers nach Wahl des Gegenstandes und Ausföhrung der Zeichnung völlig selbständig entstanden sind; ferner Schülerarbeiten (Entwürfe) aus dem Kurs für Mode-

zeichnen nebst eigenen Entwürfen der Kursleiterin, Fräulein M. Osterdinger.

Möbeleinfuhr. Der Schweizerische Schreinermeisterverband, sowie die Fédération Romande des Maitres menuisiers verlangen die Einschränkung der Einfuhr von Möbeln aus Frankreich in die Schweiz, ebenso diejenige deutscher Möbel, die über Italien in die Schweiz kommen.

Neue Kirchenorgel in Schwanden (Glarus). (Korr.) In Schwanden fand die Einweihung der neuen Kirchenorgel der evangelischen Kirchgemeinde statt. Erstellerin der Orgel ist die Firma Th. Kuhn in Männedorf. Die neue Orgel repräsentiert sich im Barockstil, mit den vergoldeten Dekorationen und den prächtig glänzenden Zinnpfeifen und der dunkeln Eichenholzfarbe des Gehäuses königlich. Sie ist ein wahres Schmuckstück der Kirche und macht dem Ersteller alle Ehre. Die ungefähr 1800 Pfeifen, teils aus Holz, teils aus Metall, bedienen 25 Register.

A.-G. Möbelfabrik Horgen-Glarus. (Korr.) Wie man vernimmt, beantragt der Verwaltungsrat der A.-G.

GRAMBACH & CO.

vormalis GRAMBACH & MÜLLER

SEEBACH

BEI ZÜRICH

TELEPHON:
HOTTINGEN 68.35TELEGRAMMADRESSE:
GRAMBACH, SEEBACH.

Glas- & Spiegelmanufaktur

Spiegelbelege-Anstalt seit 1889

garantiert starker Silberbelag

Höchste Auszeichnungen:

Zürich	Genf	Bern	
1894	1896	1914	31b

Spiegelglas, Fensterglas, Rohglas Drahtglas, Cathedral-Diamantglas

Alle Sorten Baugläser

Möbelfabrik Sorgen-Blarus der nächsthin stattfindenden Generalversammlung der Aktionäre, für das Geschäftsjahr 1920 eine Dividende von 8% (wie im Vorjahre) auszurichten.

Literatur.

De Chochkurs i der Chrono z' Tribeldinge. Moderner Küchenschwank von Emilie Benz, Zweite Auflage. (5 Damen und 1 Herr). Preis 1 Fr. 50. Verlag: Art. Institut Drell Füßli, Zürich.

Dieses lustige Stücklein, das fünf Damen und einen Herrn auf die Bretter zitiert und dabei nur bescheidenste Ansprüche an die Ausstattung macht, ist wohl in erster Linie dazu bestimmt, bei dem üblichen Schlußfesten eines Kochkurses alle Anwesenden — die Lehrerinnen, die Schülerinnen, das Frauentomitee und die sonstigen Gäste — in eine recht fröhliche Stimmung zu versetzen. Dies wird aber auch bei beliebig andern Anlässen gelingen, denn dieser „Küchenschwank“ hat lauter humorvoll gezeichnete, zu herzlichem Lachen zwingende Darsteller: die rabiat redende, aber dafür famos kochende Rägeli in der „Krone“, der man plötzlich „drei Stück Chochlehrjumpere i d'Chuchi stellt“: eine poetisch angehauchte Johanna, die mit Schiller-Bersen um sich wirft; eine enrasierte Botanikerin, die mit Büchern, Herbarium, Botanikerbüchse und Lupe hantiert, und eine ausf Rochen ernsthaft bedachte Eva, also eine normale Kochlehrtochter, der es verdienstermaßen auch glücken mußte, das Herz des Kronenwirtsjohnes Adam zu erobern.

Aus der Praxis. — Für die Praxis

Fragen.

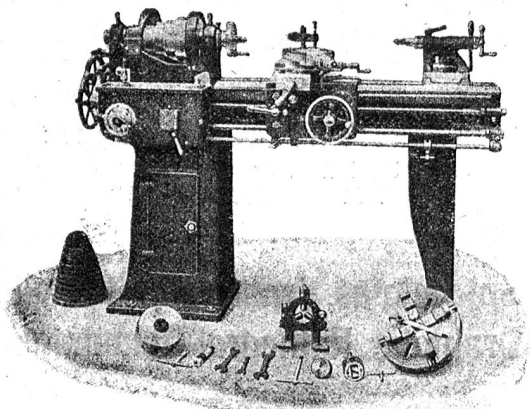
AB. Verkaufs-, Tausch- und Arbeitsgesuche werden unter diese Rubrik nicht aufgenommen; derartige Anzeigen gehören in den Inseratenteil des Blattes. — Den Fragen, welche „unter Chiffre“ erscheinen sollen, wolle man 50 Stb. in Marken (für Zusendung der Offerten) und wenn die Frage mit Adresse des Fragestellers erscheinen soll, 20 Stb. beilegen. Wenn keine Marken mitgeschickt werden, kann die Frage nicht aufgenommen werden.

135. Wer liefert circa 5 m² trockene Berglärchenbretter, II. Qual., 24, 33 und 40 mm, nach Liste geschnitten? Offerten an J. Keller, Zimmermeister, Oberaach (Thurgau).

Werkzeug - Maschinen

aller Art

2484



W. Wolf, Ingenieur :: vorm. Wolf & Weiss :: Zürich
Lager und Bureau: Brandschenkestrasse 7.

136. Wer hätte gut erhaltenen Vollgatter, 600—700 mm Stammburchgang, abzugeben? Offerten unter Angabe des Fabrikates, Alter, Art der Lagerung und Schmierung, womöglich unter Beifügung von Abbildungen, unter Chiffre 136 an die Expd.

137. Wer liefert ganz sauberen Bronzezug im Stückgewicht von 70—300 Gramm, nach einfachen Modellen, außer Kartell? Offerten unter Chiffre 137 an die Expd.

138. Wer hätte neue oder ganz gut erhaltene Feldesse abzugeben und zu welchem Preise? Offerten mit Abbildung, sowie Plattengröße und Gewicht unter Chiffre 138 an die Expd.

139. Wer liefert eichene Langfriese, rohe, trockene, für Parfettzwecke, 1—3 m lang und 9—14 cm breit? Offerten unter Chiffre N 139 an die Expd.

140. Wer liefert ein geschlossenes Kaltwassergefäß von 800 bis 1000 Liter Inhalt? Offerten mit Preisangaben an Ernst Ruhn, Architekt, St. Gallen-Dt.

141. Wer hätte gebrauchtes, gut erhaltenes Bau-Nivellierinstrument abzugeben? Offerten an Jos. Kaiser, z. Aegeritor, Zug.

142. Wer erstellt kleine transportable Holzhäuser, Typ „Oberländer“, circa 6x8 m? Einrichtung: 2 Lokalitäten, je ca. 4x6 m. Offerten mit Preisangaben unter Chiffre 142 an die Expedition.

143. Wer liefert fahrbare Sägemaschine zum Schneiden von Bretter und Bauholz mit Benzinmotor, lauf- oder pachtweise, eventuell wer würde das Holz (ca. 200—300 m³) zum Schneiden auf Lagerplatz in Alford übernehmen? Offerten mit Preisangaben unter Chiffre 143 an die Expd.

144. Wer hat neuen oder gut erhaltenen Schlackenbrecher abzugeben? Offerten an Beton-Schleuderwerke A.-G., Schmerikon am Zürichsee.

145. Wer hätte zwei gut erhaltene, stehende Röhrenmodelle, 15 cm Lichtweite, mit den nötigen Untermuffen, Wandstärke circa 3 cm, sowie ein ditto, 10 cm Lichtweite, abzugeben? Offerten an Jb. Früh, Maurermeister, Märwil (Thurgau).

146. Wer hat eine gut erhaltene Holzbaracke, ca. 6/10 m, abzugeben? Offerten franko Verladebahnstation unter Chiffre 146 an die Expd.

147. Wer liefert Pithvine-Böden? Offerten mit Preisangaben an E. Brunner, Maurermeister, Schöfflisdorf.

148. Wer liefert Hohlsteine für armierte Decken verschiedener Spannweite und Belastungen? Offerten mit Beschreibung, Preisangaben unter Chiffre 148 an die Expd.

149. Wer liefert und erstellt Bremsvorrichtungen für Seil-Holztransportanlagen? Offerten unter Chiffre 149 an die Expd.

150. Wer hat gut erhaltene Dynamo, 220 Volt und 40 bis 60 Ampère Leistung, samt dazu gehörigen Apparaten, abzugeben? Offerten unter Chiffre 150 an die Expd.

151a. Welches ist das beste Verfahren um Schindeln zu imprägnieren? **b.** Kann Karbolium auf einen gewissen Grad erhitzt werden? **c.** Wer liefert Dachlatten 24/48 und Karbolium? Offerten unter Chiffre 151 an die Expd.

152. Wer hätte 150 m Wasserleitungsröhren für 1/2 Atm. Wasserdruck, 50—100 mm Lichtweite, sofort abzugeben? Offerten an Karl Weibel, Ziegelfabrik, Landquart.

153. Wer liefert schmiedeeiserne Rohrabfälle, 160—170 mm Lichtweite, 200—500 mm lang, Wandstärke 6—7 mm, sowie zwei Riemenscheiben, 600—700x100x60, Voll und Leer? Offerten an J. Boffart, Wollhusen.

154. Wer liefert ca. 100 Bauklammern, neu oder gebraucht? Offerten an Walter Frey, Zürcherstrasse 1041, Dietikon.

155. Wer liefert eine mittelgroße Bauwinde und eine Trockenmisch-Trommel für Mineralien? Offerten unter Chiffre 155 an die Expd.

156. Wer liefert eine aus starkem Blech verzinkte Badwanne? Offerten an Anton Arnold, Spengler, Spiringen (Uri).

157. Wer liefert Badewannen? Offerten mit Preisangaben unter Chiffre 157 an die Expd.

158. Wer hätte abzugeben: 1 Kettenflaschenzug „Triplex“ für ca. 1000—3000 kg Tragkraft, sowie neuen oder gebrauchten Sägenagatter, Einfahrgang, mit Einfahrgatter? Offerten mit Preisangaben unter Chiffre 158 an die Expd.

159. Wer hätte einen Siederohr Dampfkessel, freistehend, mit 2—4 Atm. Arbeitsdruck und ca. 3 m² Heizfläche, gebraucht, jedoch gut erhalten, mit sämtlichen Armaturen, abzugeben? Offerten an Gebr. Gysi & Cie., Zentralheizungen, Baar (Zug).

160. Wer liefert buchene oder eichene Bestuhlung für Wirtschaften? Offerten an M. Brogle & Cie., Stein (Murgau).

161. Wer hätte ca. 13 Stück gut erhaltene Fenster mit Vorfenster und Jalousieläden, 90x120 cm, abzugeben? Offerten an Daniel Fuchsli, Groß-Einsiedeln.

Antworten.

Auf Frage 114. Die gewünschten Rollbahnschienen mit Schienenknägel liefern Robert Uebi & Cie., Zürich.

Auf Frage 121. 1 Bügel-Kaltsägemaschine hat abzugeben: Ad. Hähnlein, Zürich 6, Rinfelstraße 16.