

**Zeitschrift:** Illustrierte schweizerische Handwerker-Zeitung : unabhängiges Geschäftsblatt der gesamten Meisterschaft aller Handwerke und Gewerbe

**Herausgeber:** Meisterschaft aller Handwerke und Gewerbe

**Band:** 37 (1921)

**Heft:** 52

## **Werbung**

### **Nutzungsbedingungen**

Die ETH-Bibliothek ist die Anbieterin der digitalisierten Zeitschriften auf E-Periodica. Sie besitzt keine Urheberrechte an den Zeitschriften und ist nicht verantwortlich für deren Inhalte. Die Rechte liegen in der Regel bei den Herausgebern beziehungsweise den externen Rechteinhabern. Das Veröffentlichen von Bildern in Print- und Online-Publikationen sowie auf Social Media-Kanälen oder Webseiten ist nur mit vorheriger Genehmigung der Rechteinhaber erlaubt. [Mehr erfahren](#)

### **Conditions d'utilisation**

L'ETH Library est le fournisseur des revues numérisées. Elle ne détient aucun droit d'auteur sur les revues et n'est pas responsable de leur contenu. En règle générale, les droits sont détenus par les éditeurs ou les détenteurs de droits externes. La reproduction d'images dans des publications imprimées ou en ligne ainsi que sur des canaux de médias sociaux ou des sites web n'est autorisée qu'avec l'accord préalable des détenteurs des droits. [En savoir plus](#)

### **Terms of use**

The ETH Library is the provider of the digitised journals. It does not own any copyrights to the journals and is not responsible for their content. The rights usually lie with the publishers or the external rights holders. Publishing images in print and online publications, as well as on social media channels or websites, is only permitted with the prior consent of the rights holders. [Find out more](#)

**Download PDF:** 10.01.2026

**ETH-Bibliothek Zürich, E-Periodica, <https://www.e-periodica.ch>**

## Zu verkaufen. Komplette, mechanische Schreinerei

bestehend aus Schreinerei-Gebäude mit Maschinensaal, Werkstätten, Magazin-, Lager- und Büroräumen, grossen Lager-schuppen, mit einer Nutzfläche von 1300 m<sup>2</sup> samt 43 Aren Um-gelände, wovon ein Teil als Bau-plätze dienend, wäre per sofort oder auf passenden Zeitpunkt zu verkaufen.

Das Objekt liegt an sehr guter Lage nahe der Bahnstation zwi-schen 4 grösseren Städten und eignet sich auch für Baugeschäft oder jeden andern Betrieb.

Event. würden die Maschinen, inkl. Elektromotoren von 10 und 20 PS separat abgegeben.

Geht. Anfragen wolle man rich-ten unter Chiffre H 1479 an die Expedition.

## Zu verkaufen.

Zwei gebrauchte, stark gebaute

## Brückenwagen

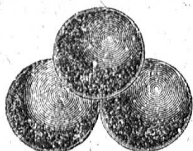
von 3000 und 4000 kg Tragkraft. Preise billig. 1391  
Ebendasselbst sind 10 gut er-haltene

## Fuhrgeschirre

abzugeben.

Nähere Auskunft erteilen

**D. Lehmann & Sohn**  
Hufschmiede u. Wagenbauwerk-stätte, **Worb** (Bern).



Jetzt **10%** Preisnachlaß  
auf  
**Kegelkugeln.**

**Ed. Liebherr, Ermatingen.**

Wegen Nichtgebrauch  
sofort billig abzugeben  
eine bereits neue

## Sandpapier- schleifmaschine

300 mm Bandbreite, Kugellage-  
rung, mit Exhaustor für Staub-  
absaugung, Fabrikat Holzscheller  
& Hegl; event. würde auch ge-  
tauscht gegen eine **Hobelma-  
schine.**

Offerten beliebe man sub Chiff.  
S 1497 an die Exped. zu richten.

**PATENT-BUREAU**  
Wilh. Reinhard, Zürich

Stampfenbachstrasse 72.

## Neu- u. Umbau des Gasthofes zum Löwen in Glattfelden (Zch.).

## Die Maler-Arbeiten

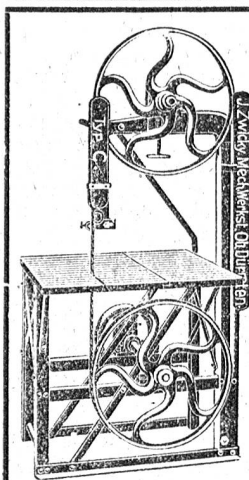
werden hiemit zur freien Konkurrenz ausgeschrieben.

Eingabeformulare können bezogen werden bei  
der Bauleitung daselbst.

Offerten mit Aufschrift „Malerarbeiten für Löwen-  
umbau“ sind bis 31. März 1922 der Bauleitung ein-  
zureichen. 1470

Glattfelden, den 23. März 1922.

Bau- und Verwaltungskommission.



## Preisabbau.

### Solide und billigste Bandsägen

mit Kugellager, 600 u. 800 mm Rollen,  
besonders geeignet für Handwerker.

### Brennholzfräsen Langholzfräsen

mit Wagen und Geleise bis 15 m.

### Schleifsteine

**E. Zwicky-Forster,**  
Mechan. Werkstätte, [1472  
Ober-Dürnten (Zürich).

## Zu verkaufen

Wegen Umänderung in der Zentrale billig abzugeben

## 1 Hochdruckpelton-Turbine

(E. W. & Co) 25 PS, 1000 Touren für 10–15 Atm., mit autom.-hydraul.  
Nadelregulierung, samt Tachometer.

**1 Drehstromgenerator** mitangebaut.  
Erregerma-  
schine (M F. O) 350/200 Volt, 50 Per., 1000 Touren samt Magnet-  
regulator mit Zusatzwiderstand.

Beide Maschinen, die direkt gekuppelt werden können, sind in  
tadellosem gebrauchsfertigem Zustand, passend für Kraft- und Licht-  
versorgung. 1513

**Gebr. Egger, Elektrizitätswerk, Filzbach (Glarus)**

## Schweizer Baukalender 1922 Schweizer Ingenieurkalender 1922

Preis einzeln . . . . . Fr. 10.—

Beide Kalender zusammen Fr. 17.—

Bestellungen erbittet: 535

**Fritz Schück, Merkurstr. 56, Zürich**

Telephon Hottingen 2773

1 schwere

## Bohrmaschine

für Hand- und Kraftbetrieb, so  
gut wie neu, bis 40 mm bohrend  
Fr. 110.—, und 1547

## 1 Lochstanze

für Kraftbetrieb mit Schwungrad,  
bis 10 mm maximal. Fr. 150.—;  
ea. 3000 Stück

## Rechenzähne

für kleine Handrechen, à 3 Rp.  
per Stück.

**Jos. Wolfisberg**  
Sarnen, Telef. 119.

## Zu verkaufen

eine noch gut erhaltene, komb.

## Hobelmachine

50 cm, System Klessling, im Be-  
triebe zu sehen bei 1339

**Eduard Müller**  
Mech. Glaserei und Schreinerei  
Altstetten-Zürich.

## Zu verkaufen ein 1 PS

## Gleichstrom- Motor

115 V Spannung (mit Widerstand),  
zum billigsten Tagespreis.

Zu erfragen bei 1449

**Heinrich Lanker, Handlung  
Ganterschwil (Toggenburg).**

## Zu verkaufen: 3 Waggons

## Klotzbretter

I/II Qualität. 15–45 mm,  
1–2 Waggons

## Kantbretter

kontsch, 24, 30 und 36 mm,

## Bauholz

nach Liste. 25–30 m<sup>3</sup>, gesunde,  
trockene Ware und wird preis-  
würdig abgegeben.

Anfragen unter Chiffre K 1271  
an die Expedition.

## Zu kaufen gesucht

ea. 40 m guterhaltene

## Gußröhren

mit Muffen oder Flanschen, 110  
bis 150 mm Lichtweite, eventuell  
neue Röhren.

Offerten an 1546

**FRITZ BRINER**  
Mühlenbau  
Büttikon (Aargau).

## Holz-Schleif-Maschinen

500 Schleifbreite, für kleine Schreinerereien, fabriziert preiswürdig

L. Reisdorf, mech. Werkstätte  
Altstetten-Zürich. [4594]  
Telephon Seinau 7980.



## Zu verkaufen

2 Wagen prima dörre

## Föhren-Klotzbretter

2 Wagen dörre

## Eichenbretter

1 Wagen

## Tannen-Rundholz

1920/21 bei 1306

Reinh. Wächter  
Villigen (Aargau).



## Zu verkaufen

einige Waggons

## Klotzbretter

18—45 mm Dicke, I—III. Kl., zu äusserst vorteilhaft. Preis. [1246]

Albert Fähr  
Neu St. Johann



## Erlen-Rundholz

zirka 100 m³, in schönen grossen Stämmen

## zu verkaufen.

Gefl. Offerten sub Chiff. R 1262 an die Expedition.

## Zu verkaufen

ca. 130 m³ sehr schöne, ganz saubere

## Eichenschnittwaren

in den Dimensionen von 30—90 mm. Zum grössten Teil ganz trockene Ware. Werden gesamthalt oder auch in kleineren Posten preiswert abgegeben.

Adolf Steinemann, Sägerei u. Holzhandlung  
Bibern-Thayngen (Schaffhausen) 1437

## 25 Waggons

## Parallel-Bretter

ganz trockene Ware, 13, 24, 26 und 30 mm,  
billig zu verkaufen.

Offerten sub Chiffre B 1257 an die Expedition.

## Preiswert zu verkaufen

einen Posten von 130/150 m³ schönes

## polnisches Eichenholz

in den Dimensionen von 25/80 mm.

Expressofferten erbeten sub Chiffre K 1217 an die Exped.

Einem Wunsche der Kreispost-direktion Folge gebend, bitten wir

**alle Korrespondenzen**

an uns

**Postfach Enge**

zu adressieren.

**Fritz Schück & Sohn**

Annoncenregie der Fachblätter  
von Senn-Holdinghausen Erben

**ZÜRICH II**

Alfred-Escherstr. 6 (beim Bahnhof Enge)

**Postfach Enge.**

## Zu verkaufen

2 Wagen ganz trockene

## Klotzbretter

24 und 30 mm, I. und II. Klasse, rottanneine, meist feijnährig.

Offerten unter Chiffre H 1369 an die Expedition.

## Zu verkaufen

wegen Nichtgebrauch  
ganz neue

## Bandläge

(80 mm), zu annehmbarem Preise.

Hans Schönmann, Sägerei  
Niederbipp (Bern) 1436

## Zu verkaufen

## 2 Eichenstämme

2,16 m³, 0,66 m³,

## 1 Buchenstamm

0,75 m³, 1344

## 8 Eschenstämme

mit 2,19 m³, bei

Johann Schnetzer  
Niederstetten b. Schwarzen-  
bach (St. Gallen).

## Zu verkaufen

einige Wagen

## Gipsplatten

10×24 mm, und

## Dachlatten

24×48 mm;

ferner 10 Wagen 18 mm

## Tannenbretter

für Kisten oder Verschalung  
passend. Bei sofortiger Abnahme  
äusserst billig abzugeben.

Gefl. Offerten sub Chiff. A 1364  
an die Expedition.



## Tausch für Säger.

## Motor

N. S. U. 1258

4 PS, tadelloser Läufer. Würde  
an Schreinerholz verlauscht.

Schreinerei Zingg  
Zollikofen (Bern).



## Zu verkaufen

33 Stück

## Fichtenstämme

ca. 70 m³ Inhalt, sowie 1—2 Wagg.

## Sag-Buchen.

Offerten sub Chiffre F S 1303  
an die Expedition.

## Zu verkaufen

12 m³

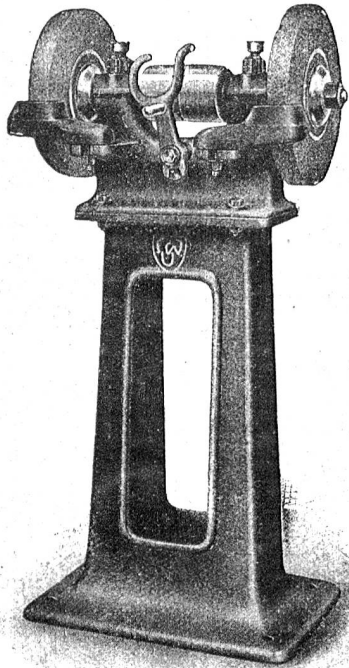
## Eschenholz

(Rundholz)

Mittelstamm 0,23 m³, frk. Station  
Augst. Offerten sind zu richten  
an 1201

Wilhelm Ruder, Wagner  
Basel-Augst.





# Fritz Wunderli

## Werkzeugmaschinenfabrik

### Uster

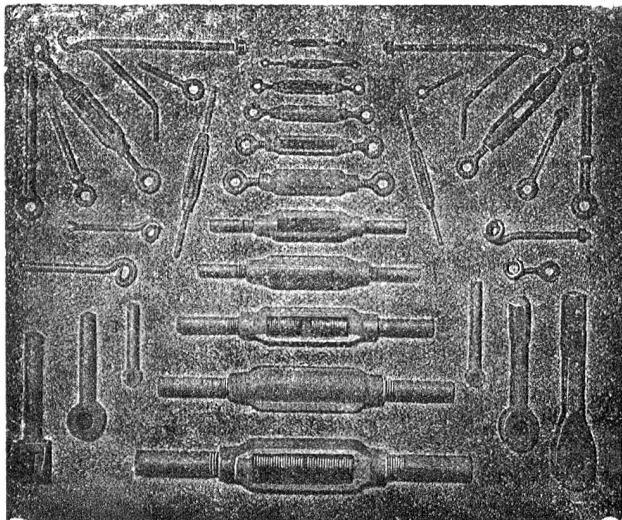
Ausschliessliche Fabrikation von  
**Schleifmaschinen**  
 für allgemeine Zwecke  
**Werkzeug-Schleifmaschinen**  
 aller Art

Flächenschleifmaschinen  
 Universalfräsmaschinen

Erstklassige Ausführung      Moderne Konstruktionen  
**Serienfabrikation**

Grosses Lager in erstklassigen amerikanischen Carborundum- u.  
 Alloxite-Schleifscheiben, Oelsteinen, Carborundum-  
 feilen, Schleif- und Poliermaterialien aller Art. 3145

## Gesellschaft der L. von Rollschen Eisenwerke in Gerlafingen

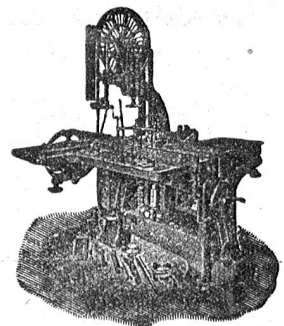


### Gesenkschmiede und Presserei

für Massenartikel wie  
 Schraubenschlüssel  
 Lasthaken 1938  
 Aufhänger  
 Kurbelwellen  
 Spannschlösser  
 Rohrflanschen  
 Schraubzwingen etc.

### Schmiede- Werkstätte

für Maschinenstücke aller Art  
 aus Schmiedeeisen oder  
 Fluss-Stahl  
 zweckentspr. Qualitäten.



Grosses Lager in neuen u.  
 gebrauchten, fachmännisch durch-  
 reparierten

### Holzbearbeitungsmaschinen

Ausnahmspreise und günstige  
 Zahlungsbedingungen. Fahrtver-  
 gütung bei Bestellung in der  
 Fabrik. Spezial-Offerten u. fach-  
 männliche Ratschläge gratis.

Maschinenfabrik 5208a  
 vorm. Holzscheiter & Hegl,  
 Zürich 3, Manessestr. 190.

# Röhren

4642

aller Art

Gusseiserne Muffenröhren und Formstücke  
 Gusseiserne Abwasserröhren  
 Schmiedeis. Gas- und Wasserleitungsröhren

Fittings Marke + G F +

Siederöhren

Armaturen

— Lager in Winterthur —

## Kägi & Co. Winterthur

:: Telephon 496 ::