

Zeitschrift: Illustrierte schweizerische Handwerker-Zeitung : unabhängiges Geschäftsblatt der gesamten Meisterschaft aller Handwerke und Gewerbe

Herausgeber: Meisterschaft aller Handwerke und Gewerbe

Band: 37 (1921)

Heft: 48

Rubrik: Aus der Praxis - für die Praxis

Nutzungsbedingungen

Die ETH-Bibliothek ist die Anbieterin der digitalisierten Zeitschriften auf E-Periodica. Sie besitzt keine Urheberrechte an den Zeitschriften und ist nicht verantwortlich für deren Inhalte. Die Rechte liegen in der Regel bei den Herausgebern beziehungsweise den externen Rechteinhabern. Das Veröffentlichen von Bildern in Print- und Online-Publikationen sowie auf Social Media-Kanälen oder Webseiten ist nur mit vorheriger Genehmigung der Rechteinhaber erlaubt. [Mehr erfahren](#)

Conditions d'utilisation

L'ETH Library est le fournisseur des revues numérisées. Elle ne détient aucun droit d'auteur sur les revues et n'est pas responsable de leur contenu. En règle générale, les droits sont détenus par les éditeurs ou les détenteurs de droits externes. La reproduction d'images dans des publications imprimées ou en ligne ainsi que sur des canaux de médias sociaux ou des sites web n'est autorisée qu'avec l'accord préalable des détenteurs des droits. [En savoir plus](#)

Terms of use

The ETH Library is the provider of the digitised journals. It does not own any copyrights to the journals and is not responsible for their content. The rights usually lie with the publishers or the external rights holders. Publishing images in print and online publications, as well as on social media channels or websites, is only permitted with the prior consent of the rights holders. [Find out more](#)

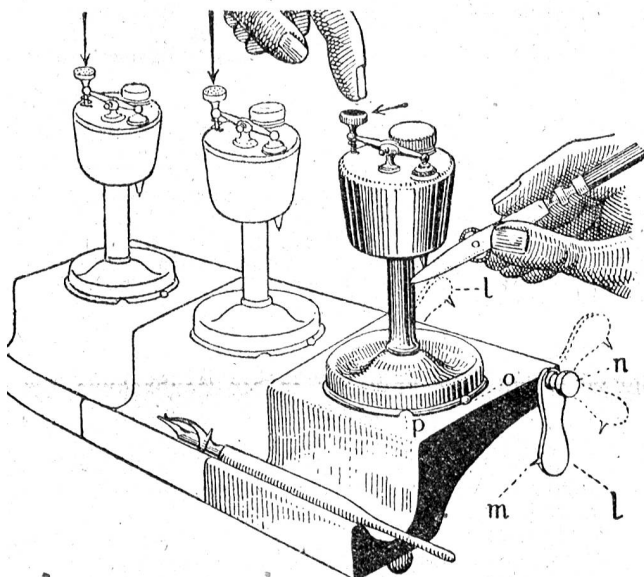
Download PDF: 23.12.2025

ETH-Bibliothek Zürich, E-Periodica, <https://www.e-periodica.ch>

fassen wird. Neben dem Engros-Geschäft widmet die neue Firma ihre besondere Aufmerksamkeit dem Detailhandel. Ein gut organisierter Lager- und Camionnage-dienst sichert den Unternehmern auch bei Bedarf von kleinen Mengen Waren eine prompte und zuverlässige Versorgung. Lastautos führen die bestellten Materialien bis in die Umgebung von Zürich auf die Baustellen.

Die Bureau und Lagerräumlichkeiten der neuen Firma weisen eine außerordentlich günstige Verkehrslage auf, indem beide in nächster Nähe des Hauptbahnhofes liegen. Die Bureau befinden sich an der Bahnhofstraße Nr. 100. Das Detailverkaufslager mit Geleiseanschluss liegt am Sihlquai Nr. 55 und hat Zufahrt vom Sihlquai und von der Ausstellungsstraße.

Ein neuer Zeichen-Hilfsapparat, der Allen willkommen sein wird, die Tuschzeichnungen ausführen, wird gegenwärtig von der Firma Mido Watch, G. Schaeren & Co., Solothurn, in den Handel gebracht. Mit Hilfe dieses Apparates füllt sich die Feder durch einen leichten Druck auf einen Knopf. Dies spart Zeit und Material und gestattet sauberes Arbeiten. Der Wert



dieser Erfindung wird noch erhöht durch eine eigens dazu geschaffene, hölzerne Fußplatte, welche es ermöglicht, den Apparat auch auf schiefen Tischen leicht anzubringen, sodass das Tuschfaß immer zur Hand ist.

Literatur.

Für alt und jung, wo lustig sind! Von Josef Wiß-Stäheli. Sprüchli und Theaterstückli zum Uffsage und Uffsühre für Maitli und Bube. Ein Bändchen von 128 Seiten mit Umschlagbild. Preis 3 Fr. 80. Verlag: Art. Institut Drell Füßli in Zürich.

Die Zürcher, denen J. Wiß-Stäheli schon wiederholt in dramatischen Dialektstücken Proben seines köstlichen Humors geboten hat, werden gerade diesem ihrem Landsmann ohne weiteres die Fähigkeit zutrauen, auch den Kindern gegenüber den gut passenden Ton zu finden. Das vorliegende Büchlein stammt in der Tat von einem Kinderfreund, der die Acht- bis Vierzehnjährigen unfehlbar und auf eine ganz eigene Art und Weise zu packen versteht. Die Lustigkeit ist hier nirgends erkünstelt, die Gutherzigkeit erscheint nie als etwas, das erst mit dem Warnfinger anempfohlen werden muß; vielmehr bilden ein heiteres Gemüt und grundgütige Gesinnung sozusagen die selbstverständlichen Voraussetzungen in all diesen in-

haltlich sehr verschiedenartigen Gaben. Besondere Freude wird gerade den Kindern die frische, ungeschminkte, jede Zimperlichkeit vermeidende Ausdruckweise bereiten. Aber auch Erwachsene finden hier eine Lektüre, die ihnen um so mehr zusagen wird, je herzlicher sie selber den Kindern zugetan sind.

Neben den Einzelvorträgen, die sich mit Vorliebe den allgemeinen und Familienfesten anpassen, stehen viele kleine Szenen für zwei oder mehr Darsteller, und namentlich hier sind dem in dramatischen Dingen gewandten und zielsicheren Verfasser ganz vortreffliche Stücklein gelungen, und zwar auch schriftdrucke, die sich den zahlreichen mundartlichen Dichtungen anreihen und dazu beitragen, daß die Sammlung möglichst überall Eingang finden kann. Kein Zweifel, mit diesem Büchlein, das so vielfache Verlockung zu lustigem Deklamieren und Theaterspielen bietet, wird J. Wiß-Stäheli rasch und bleibend die Gunst unserer Kleinen gewinnen.

Aus der Praxis. — Für die Praxis.

Fragen.

NB. Verkaufs-, Tausch- und Arbeitsgesuche werden unter diese Rubrik nicht aufgenommen; derartige Anzeigen gehören in den Inseratenteil des Blattes. — Den Fragen, welche „unter Chiffre“ erscheinen sollen, wolle man 50 Cts. in Marken (für Zusendung der Offerten) und wenn die Frage mit Adresse des Fragestellers erscheinen soll, 20 Cts. beilegen. Wenn keine Marken mitgeschickt werden, kann die Frage nicht aufgenommen werden.

42. Wer liefert Jalousieläden für Neubau und zu welchem Preis per m² fertig angeschlagen mit oder ohne Beschläge? Offerten mit Preisangaben unter Chiffre J 42 an die Exped.

43. Wer ist Abgeber einer guten, einfachen Gattersäge, Wagenlänge 8 m? Offerten an A. Nebischer, Brig.

44. Wer ist Abgeber einer Rohrwalze, 2 m Länge, gut erhalten, sowie kleiner Blechstanze? Offerten an A. Nebischer, Brig.

45. Wer liefert Formsteinmaschine für Hand- oder elektrischen Betrieb, mit der Möglichkeit des Einbaues einer speziellen, jedoch einfachen Matrizenform? Offerten mit Angabe der Leistungsfähigkeit der Maschine, Kraftbedarf etc. unter Chiffre M 45 an die Exped.

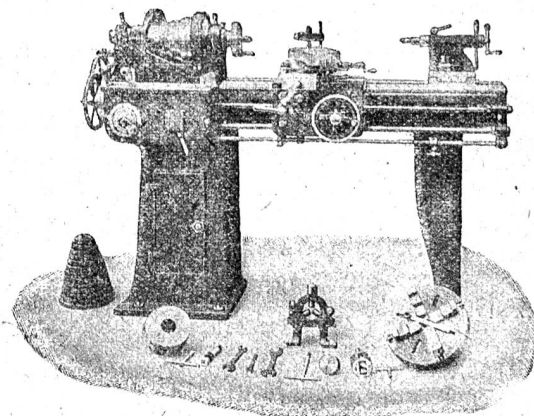
46. Wer hat einen 2 oder 3 HP Elektromotor, neu oder gut erhalten, 220/380 Volt Spannung, abzugeben? Preisofferten unter Chiffre L 46 an die Exped.

47. Wer hätte 2 Rippwagen mit Bremse für 60 cm Spur, 1 Weiche mit 60 cm Spur und ca. 50 m Geleise veräußern oder mietweise abzugeben und zu welchem Preise? Offerten an J. Kunz, Baugeschäft, Wiedlisbach (Bern).

Werkzeug - Maschinen

aller Art

1906



W. Wolf, Ingenieur :: vorm. Wolf & Weiss :: Zürich
Lager und Bureau: Brandschenkestrasse 7.

48. Wir betreiben unsere Fabrik mit 2 Elektromotoren von 15 und 20 PS, welche indirekt gekuppelt sind. Wäre die Aufstellung nur eines Motors von vielleicht 40 PS nicht ökonomischer? Wer würde einen solchen liefern? Die Spannung beträgt 350 Volt. Offerten unter Chiffre E 48 an die Exped.

49. Wer hätte abzugeben neue oder gebrauchte, aber gut erhaltene Baumrinde von 2500 kg Tragkraft für Hand- und Kraftbetrieb, sowie zirka 100 m Ventilationsblechröhren von 200 mm Durchmesser? Offerten unter Chiffre V 49 an die Exped.

50. Wer hätte eine gut erhaltene Holzdrehbank sofort abzugeben? Offerten mit Angabe der Dimensionen und Preis unter Chiffre H 50 an die Exped.

51. Wer liefert Apparate zur Herstellung von Wagenrädern? Offerten unter Chiffre W 51 an die Exped.

52. Wer liefert Marksteine in Granit, in welchen Dimensionen und zu welchem Preise? Wie viel gehen auf 10 t? Offerten an J. Spörri, Holzhandlung, Knonau (Zürich).

53. Wer hätte abzugeben gebrauchte, gut erhaltene Bauholzfäße? Offerten mit Preisangabe unter Chiffre L 53 an die Expedition.

54. Wer hätte abzugeben zirka 50 m gebrauchte, gut erhaltene, schmiedeiserne oder gußeiserne Röhren, 150 mm Lichtweite, für Tauchauslauf? Offerten unter Chiffre R 54 an die Exped.

55a. Wer liefert 1a. gedämpfte Buchenbretter 20–70 mm, sowie Föhren- und Tannenbretter I. und II. Klasse, Preis per m²?
b. Wer hätte gebrauchte, jedoch gut erhaltene Kehl- und Zapfenschlitzmaschine und Bandsäge, Feil- und Schrägfräsmaschine abzugeben, event. neue und zu welchem Preis? Offerten unter Chiffre B 55 an die Exped.

56. Wer liefert leichtere Bandsägen mit 70 cm Rollendurchmesser, bevorzugt werden solche mit Kugellager und Gewichtspannung des Blattes, sowie Kreissägen mit fahrbarem Tisch und Kugellager? Offerten mit Preisangaben unter Chiffre B 56 an die Exped.

57. Wer hätte abzugeben neu oder gut erhalten: Drehbank für Konstruktionswerkstatt mit Bettlänge ca. 2,2 m, Spindelhöhe 28 cm, durchbohrte Spindel komplett für feine und mittlere Arbeiten passend, 1 Spiralbohrerschleifmaschine, 1 Shapingmaschine, Polierscheibe, Schleifstein, elektrische Handbohrmaschine, Werkzeugschränke, diverses Schlosserwerkzeug und Schmiedewerkzeug, Stanz- und Schermaschine, schwere Bauart mit eingebautem Motor? Offerten mit Bild und Preisangaben unter Chiffre D 57 an die Exped.

58. Wer liefert sofort ca. 150 m Röhren, schwarz 1 1/2", für 20 Atm. Druck; 600 m Röhren, schwarz 3/4", 3 Stück Gartenüberflurhydranten 1 1/2" Anschluß; 1 Rotguß-Druckreduzierventil 1" für 20×4 Atm. Druck? Offerten unter Chiffre R 58 an die Expedition.

59. Wer liefert diesen Winter gefällte, gesunde schlanke Tannensämme (Bauholz) von 0,2–0,4 m³ Inhalt franko Bahnhöfen verladen? Offerten unter Chiffre T 59 an die Exped.

60. Wer hätte abzugeben gebrauchte, noch gut erhaltene Wagenfräse für ca. 7–8 m Schnittlänge? Offerten mit Preisangaben an Alfred Furrer, Wagnerei, Schöngau (Luzern).

61. Wer liefert Sägenschrämmaschinen, System Knecht oder Moser? Offerten mit Preisangabe und Beschreibung an Baugeschäft Bühler, Interlaken.

62. Welche Fabrik liefert Güllenauflauf-Verschlässe und würde illustrierte Preisliste senden an Joseph Murer, Maurer, Badenried.

63. Wer liefert kupfernes Wasserschiff für Rochherd, verzinkt nach Angabe in Größe 31×12 1/2×25 cm und 0,7–1 mm Stärke? Offerten unter Chiffre W 63 an die Exped.

64. Wer liefert Gleichstromdynamo 3 KW, 120 Volt? Offerten unter Chiffre G 64 an die Exped.

65. Wer hätte eine gute Rechenmaschine abzugeben? Offerten mit Angabe des Systems und des Preises unter Chiffre R 65 an die Exped.

66. Wer hätte abzugeben je 20–30 Stück schwarze Eisenrohrstücke, ca. 1,80 m lang, 5 cm äußerer Durchm., ca. 0,50 m lang, 5 cm innerer Durchmesser? Offerten mit Preisangaben an A. Weiß, Mammern (Thurgau).

67. Wer hätte Schneefengetriebe, event. mit Vorgelege, für Holzeingang abzugeben? Offerten an A. Kern, Säger, Verschis (St. Gallen).

68. Welches Material eignet sich am besten für die Isolation von Rauchröhren von Zentralheizungs-Öfen? Antworten erbeten unter Chiffre J 68 an die Exped.

69. Wer hätte abzugeben 1 Drehstrom-Motor, 1 PS, 500 Volt, 50 Perioden, neu oder gebraucht? Offerten unter Chiffre D 69 an die Exped.

70. Wer hätte zirka 140 m gebrauchte, aber noch gut erhaltene galvan. Wasserleitungsröhren, 1" Lichtweite, abzugeben? Offerten unter Chiffre K 70 an die Exped.

71. Wer liefert Eichenbretter, trocken, ast- und rissfrei, 10 cm dick, nach Maß zugeschnitten? Offerten an A. Rüegg-Würml, Zolna (St. Gallen).



Asphalt-

und Cementarbeiten aller Art

Trottoirs, Keller- und Brauerei-Böden, Terrassen, Korridore
Remisen, Magazine, Durchfahrten etc.

Asphaltierung von Kegelbahnen

Stallböden	Plättli-Böden	2247b
Asphalt-Parkett	Asphalt-Blei-Isolierplatten	zu Isolierungen.
Dachpapp-Dächer	Holzpfasterungen	

Mehrjährige Garantie für alle Arbeiten.

KOCH & C^{ie}, vormals **E. Baumberger & Koch**
Asphalt- und Zementgeschäft, **BASEL.**

Antworten.

Auf Frage 9 und 13. Die Firma Adolf Schlatter, Waisenhausstraße 4 in Zürich 1 wünscht mit Ihnen in Verbindung zu treten.

Auf Frage 13. Ich hätte einen gut erhaltenen, wenig gebrauchten Benzin- und Rohölmotor „Marke Uto“, ca. 5 PS Leistung, abzugeben: A. Specken, Spezialhaus für Preßluft, Zürich, Forchstraße 34.

Auf Frage 13. Als Lieferant von 2–5 PS Benzinmotoren mit Luftkühlung ist U. Ammann, Maschinenfabrik A.-G. in Langenthal bekannt.

Auf Frage 13. 3–5 PS Benzin-Petrolmotoren mit Magnetzündung, gebraucht oder neu, ferner 5 PS gebrauchten Rohölmotor, Deutzer Fabrikat, können sofort liefern: Würgler, Kleiser & Mann, Albisrieden-Zürich.

Auf Frage 13. Rohöl- und Elektromotoren beziehen Sie kaufen- oder mietweise bei der Rohmaterial und Baumaschinen A.-G. „Rubag“, Seidengasse 16, Zürich 1.

Auf Frage 15. Radiatoren und sonstige Zubehörsstücke zu Zentralheizungen liefern Gebrüder Linde A.-G., Zürich.

Auf Frage 16. 1 Benzin-Motor, Schnellläufer, 5 HP, liefert mit allem Zubehör: A. Aus-der-Au, mech. Werkstätte, St. Gallen O.

Auf Frage 16. Benzinmotor 3 1/2 HP, Schnellläufer, garantiert betriebsfähig, liefert Joseph Wormfer, Zürich.

Auf Frage 16. 3–5 PS Deutzer Benzinmotor, 600 Touren, leicht transportabel, liefern ab Lager: Würgler, Kleiser & Mann, Albisrieden-Zürich.

Auf Frage 16. Sie beziehen 2–5 PS Benzinmotoren mit Luftkühlung bei U. Ammann, Maschinenfabrik A.-G., Langenthal.

Auf Frage 16. Die Rohmaterial und Baumaschinen A.-G. „Rubag“, Seidengasse 16, Zürich 1, liefert Drahtseile 8–10 mm ab Lager.

Auf Frage 17. Neue Blechschneidemaschinen von 1 1/2 bis 2 m Durchgang liefert die „Rubag A.-G.“, Zürich 1, Seidengasse 16.

Auf Frage 19. Eine kleine Kompressoranlage für Farbspritzpistole liefert A. Aus-der-Au, St. Gallen O.

Auf Frage 24. Die Maschinenfabrik vorm. Holzschetter & Hegi, Manessestraße 190, Zürich 3, hat neue und gebrauchte Holz drehbänke abzugeben.

Auf Frage 24. Die A.-G. Olma Landquart Maschinenfabrik Olten liefert Holzdrehbänke.

Auf Frage 24. Holzdrehbänke, auch mit durchbohrter Spindel, liefert die Maschinen- und Werkzeugsfabrik A.-G. vorm. S. Wolfart, Reiden.

Auf Frage 24. Holzdrehbänke mit Hohlspindel liefert Ernst A. Rueger, Holzbearbeitungsmaschinen, Basel 1.

Auf Frage 24, 26, 32 und 35. Wenden Sie sich an S. Müller-Schneider, Frutigen.

Auf Frage 26. Bohner & Cie. in Biel liefern Hobelmesserschleifmaschinen.

Auf 26. Die von Ihnen gesuchten Werkzeuge wie Hobelmesser, Fräser etc., beziehen Sie von der Maschinenfabrik vorm. Holzschetter & Hegi, Manessestraße 190, Zürich 3.

Auf Frage 26. Die Firma W. Roed in Olten liefert Vollgatterfräsen, Hobelmaschinenmesser, Fassonmesser, sowie Nut- und Federfräser.

Auf Frage 26. Vollgatterfräsenblätter, Hobelmesser, Fassonmesser, Nut- und Spundfräser, fest oder verstellbar, als auch Spezialschleifmaschinen zum Schärfen der Fräser liefern Fischer & Süssert, Maschinen und Werkzeuge für die Holzindustrie, Basel.

Auf Frage 26. Die A.-G. Olma Landquart Maschinenfabrik Olten liefert Vollgatterfräsenblätter, überhaupt sämtliche Werkzeuge für die Holzbearbeitung und empfiehlt praktische Sägen- und Fräsmaschinen.

Auf Frage 31. Lokomobile in der gewünschten Stärke hat ab Lager lieferbar abzugeben die „Rubag“, Rollmaterial und Baumaschinen A.-G., Seidengasse 16, Zürich.

Auf Frage 32. Wegen drei- und vierseitigen Hobelmaschinen wenden Sie sich an die Maschinenfabrik vormals Holzschetter & Hegi, Manessestrasse 190, Zürich 3.

Auf Frage 32. Drei- als auch vierseitige Hobelmaschinen erhalten Sie durch die Firma Fischer & Süssert, Maschinen und Werkzeuge für die Holzindustrie, Basel.

Auf Frage 32. Drei- oder vierseitige Hobelmaschinen liefert Ernst A. Rueger, Holzbearbeitungsmaschinen, Basel 1.

Auf Frage 32. Drei- und vierseitige Hobelmaschinen liefert die „Rubag“ A.-G., Zürich 1, Seidengasse 16.

Auf Frage 35. Leichte neue und gebrauchte Abriht- und Dichebelmaschinen, 300–600 mm Hobelbreite, liefert Ernst A. Rueger, Holzbearbeitungsmaschinen, Basel 1.

Auf Frage 35. Abrihtmaschinen als auch Dichebelmaschinen erhalten Sie in bestbewährter Konstruktion durch die Firma Fischer & Süssert, Basel.

Auf Frage 35. Die A.-G. Olma Landquart Maschinenfabrik Olten liefert moderne Abrihtmaschinen und Dichebelmaschinen.

Auf Frage 35. Abrihtmaschinen als auch Dichebelmaschinen liefert Ihnen ab Lager die Maschinenfabrik vorm. Holzschetter & Hegi, Manessestrasse 190, Zürich 3. Lagerbesuch erbeten.

Auf Frage 38. Waschmaschinen für größere Familie liefert A. Aus-der-Au, mech. Werkstätte, St. Gallen O.

Auf Frage 38. Waschmaschinen für Hand-, Wasser- und Kraftbetrieb, mit und ohne Feuerung, liefert die Firma G. Leberer, mech. Werkstätte, Töss-Winterthur. Verlangen Sie Prospekte.

Auf Frage 38. Die Wäscherei-Maschinenfabrik Gebr. Wyß in Biron (Luzern) wünscht mit Ihnen in Verbindung zu kommen.

Auf Frage 38. Waschmaschinen liefert die Firma Ad. Schultze & Cie., Maschinenfabrik, Mühlebachstrasse 62, Zürich 8.

Submissions- und Stellen-Anzeiger.

Schweizer. Bundesbahnen, Kreis I. Dachmbau der Loko-Güterhalle im Bahnhof Brig. Maurer-, Zimmer-, Dachdecker- und Malerarbeiten. Die Vergebung erfolgt samthast. Pläne zc. im Bureau des Bahningenieurs in Brig. Angebote mit der Aufschrift „Offerte für das Dach der Güterhalle in Brig“ bis 11. März an die Kreisdirektion I in Lausanne.

Schweiz. Bundesbahnen, Kreis IV. Erd-, Maurer-, Verputz-, Zimmer-, Spengler-, Dachdecker-, Schreiner- und Glaserarbeiten für das neue Dienstgebäude im Bahnhof Landquart. Pläne zc. im Zimmer Nr. 208 des Verwaltungsgebäudes in St. Gallen und beim Bahnhofsvorstand in Landquart. Angebote mit der Aufschrift „Dienstgebäude Landquart“ bis 11. März an die Kreisdirektion IV in St. Gallen.

Schweizer. Bundesbahnen, Kreis V. Ausführung von circa 550 Fachwerkmasten für die elektrische Zugförderung auf der Strecke Luzern–Olten. Das Material wird durch die S. B. B. geliefert. Die Grundlagen sind gegen Einsendung von Fr. 1.50 (in Briefmarken) beim Leitungsbaubureau in Luzern erhältlich und werden nicht mehr zurückgenommen. Eingaben mit Aufschrift „Fahrlitungsmaße Luzern–Olten“ bis 13. März an die Kreisdirektion V in Luzern.

Zürich. Gemeinde Kilchberg b. Z. Bau der Mönchhoffstrasse (Länge 430 m, Breite inkl. Trottoir 7 m) mit Gas-, Wasser- und Kanalisationsleitungen und Korrektion bezw. Neuanlage der zugehör. Fußwege. Notstandsarbeit. Pläne zc. auf dem Gemeindeingenieur-Bureau von 8–11 Uhr. Offerten mit Aufschrift „Mönchhoffstrasse“ bis 8. März an Bauvorstand A. Strelin, Kilchberg.

Zürich. Gemeinde Weiach. Ausführung der neuen Wasserleitung in die Station. Aufdecken und Bedecken des Leitungsgrabens ca. 1300 m, Liefern und Legen der Röhren. Formulare zc. bei Präsident Grieser. Eingaben mit der Aufschrift „Wasserleitung“ bis 6. März an denselben.

Zürich. Bau einer Schießanlage in Affoltern b. Z. nach den Schießvorschriften von 1916, inkl. Erdauhub und Betonarbeiten. Pläne zc. bei Ingenieur Scheifele, Hochstrasse 51 in Dersikon. Offerten bis 5. März an Mr. Hochuli, Neu-Affoltern bei Zürich.

Zürich. Sennereigenossenschaft Affoltern a. A. Sennerei-Anbaute. 1. Schneiden des nötigen Bauholzes nach Liste, 2. Maurer-, Zimmer-, Spengler- und Dachdeckerarbeiten. Pläne zc. beim Präsidenten, Joh. Schneebeli. Eingaben mit der Aufschrift „Sennerei-Anbaute“ bis 12. März an denselben.

Bern. Wasserversorgung Lattenbach i. S. Erstellung der Brunnenstube, Reservoir in Stampfbeton 200 m³, Hauptrohre: 2967 m gußeis. Muffenröhren aus Choindez, 150–75 mm Lichtw., 25 Heberschuhhydranten zc., 2970 m Grabarbeiten, Sandzuleitungen und Installationen. Bau-

vorschriften zc. ab 6. März beim Sekretär der Wasserkommission, Gemeindegutsverwalter Gottfried Eschbold in Lattenbach i. S. Offerten mit der Aufschrift „Wasserversorgung Lattenbach“ bis 20. März an denselben.

Bern. Kirchgemeinderat Niederbipp. Dachreparatur (Dachdecker- und Zimmerarbeiten) an der Kirche. Offerten mit Preisangaben bis 4. März an den Präsidenten, Dr. Ramser.

Berne. Construction pour Jean Clemence à Les Breuleux. Maçonnerie, gypserie, charpente, couverture, menuiserie, ferb. anterie, fourniture du bois. Conditions chez le susdit. Délai le 10 mars.

Luzern. Elektrotechniker 2. Klasse beim Telephonbureau in Luzern. Anmeldung bis 4. März beim Telephonbureau in Luzern.

Fribourg. Commune de Broc. Reconstruction de l'ancienne grange de la ferme des „Eterpaz“. Menuiserie, charpenterie, maçonnerie. Offres avec la mention „Reconstruction de l'ancienne grange des Eterpaz“ au bureau communal pour le 6 mars avant 6 h. du soir. Conditions au bureau susdit.

Freiburg. Neue Käserei in Buntels. Erd-, Maurer- und armierte Betonarbeiten, Zimmer-, Spengler-, Dachdeckerarbeiten, komplette Käserei-Installation. Offerten bis 4. März abends an Joh. Roggo in Buntels. Pläne zc. daselbst.

Solothurn. Wasserversorgung Heffigkofen: Eschepach. Pumpstation mit Saugbassin (50 m³), Reservoir 250 m³ in armiertem Beton, Liefern und Verlegen von Muffenröhren von Choindez (3335 m mit 40–200 mm Lw.), Liefern und Verlegen der Formstücke, 25 Hydranten, 22 Schieberhähnen, ca. 3400 m Grabarbeit, Sandzuleitungen und Installationen. Offerten bis 11. März unter Aufschrift „Offerte für die Wasserversorgung“ an Ammann Wüthrich in Heffigkofen. Pläne zc. daselbst.

Baselland. Automobilgesellschaft Oberbaselbiet-Fricktal. Offene Stellen auf den Tag der Betriebsöffnung: 1 Chefchauffeur und Garagechef (gelernter Mechaniker) und 3 Chauffeure (Mechaniker bevorzugt). Verlangt wird mindestens einjährige Praxis als Motowagenführer (gemäß gesetzlicher Vorschrift). Real- oder Personalkaution erwünscht. Schriftliche Anmeldungen mit Lebensbeschreibung, Angaben über bisherige Tätigkeit, Zeugnisse und Gehaltsansprüchen bis 5. März an den Verwaltungsrat in Gelterkinden. Persönl. Vorstellung nur auf speziell. Verlangen.

Schaffhausen. Einrichtung einer Wohnung im Gemeindehaus Borgen. Maurer-, Zimmer-, Schreiner-, Hafner- und Malerarbeiten, elektrische Installation. Offerten bis 3. März an Baureferent F. Lanner. Auskunft daselbst.

Graubünden. Wasserversorgung Fideris-Prada. Quellsanfassungen, Zuleitungsgraben (1800 m), event. Grabarbeit für die Verteilungsleitungen ca. 3400 m, Verlegen von



Holzbearbeitungs-Werkzeuge

Kreissägen 1-1 Bandsägen 1-1 Ia. Leime
Herring Bildhauer- und Drechsler-Werkzeuge,
Flintpapier 1-1 Schleifpapier in Rollen 1-1
Vertikalbeschlüge, Universalzentralverschlüsse.

Möbel- und Bau-Beschläge

in grösster Auswahl; Anfertigung u. Zeichnung.

F. Bender.

OBERDORFSTRASSE 9 u. 10, ZÜRICH

1893