

**Zeitschrift:** Illustrierte schweizerische Handwerker-Zeitung : unabhängiges Geschäftsblatt der gesamten Meisterschaft aller Handwerke und Gewerbe

**Herausgeber:** Meisterschaft aller Handwerke und Gewerbe

**Band:** 37 (1921)

**Heft:** 45

**Rubrik:** Aus der Praxis - für die Praxis

### **Nutzungsbedingungen**

Die ETH-Bibliothek ist die Anbieterin der digitalisierten Zeitschriften auf E-Periodica. Sie besitzt keine Urheberrechte an den Zeitschriften und ist nicht verantwortlich für deren Inhalte. Die Rechte liegen in der Regel bei den Herausgebern beziehungsweise den externen Rechteinhabern. Das Veröffentlichen von Bildern in Print- und Online-Publikationen sowie auf Social Media-Kanälen oder Webseiten ist nur mit vorheriger Genehmigung der Rechteinhaber erlaubt. [Mehr erfahren](#)

### **Conditions d'utilisation**

L'ETH Library est le fournisseur des revues numérisées. Elle ne détient aucun droit d'auteur sur les revues et n'est pas responsable de leur contenu. En règle générale, les droits sont détenus par les éditeurs ou les détenteurs de droits externes. La reproduction d'images dans des publications imprimées ou en ligne ainsi que sur des canaux de médias sociaux ou des sites web n'est autorisée qu'avec l'accord préalable des détenteurs des droits. [En savoir plus](#)

### **Terms of use**

The ETH Library is the provider of the digitised journals. It does not own any copyrights to the journals and is not responsible for their content. The rights usually lie with the publishers or the external rights holders. Publishing images in print and online publications, as well as on social media channels or websites, is only permitted with the prior consent of the rights holders. [Find out more](#)

**Download PDF:** 10.01.2026

**ETH-Bibliothek Zürich, E-Periodica, <https://www.e-periodica.ch>**

Auch das Gewerbe müßte unter solchem Nachwuchs leiden.

Die Notwendigkeit, hier vorbeugend einzuwirken, ist klar. Geschehen kann dies nur durch Arbeitsbeschaffung. Und hier können neben der Landwirtschaft Handwerk und Gewerbe am meisten Hilfe leisten. Nach Möglichkeit sollen Lehr- und Arbeitsstellen für Jugendliche zur Verfügung gestellt werden. Wenn die Arbeit knapp ist, kann der Lehrling um so sorgfältiger ausgebildet, umso mehr gefördert werden. Ist keine dauernde Arbeit vorhanden, kann der Hilfsarbeiter doch zeitweilig beschäftigt werden. Die Hauptsache ist, daß überhaupt Beschäftigungsmöglichkeiten geboten werden.

Das Jugendamt des Kantons Zürich richtet daher an alle Handwerksmeister und Gewerbetreibenden die dringende Bitte, mitzuhelfen an der Beseitigung dieser Not und Gefahr und ihm unverzüglich alle vorhandenen Lehr- und Arbeitsstellen für schulentlassene Knaben und Mädchen zu melden.

## Gesellschaft Schweizerischer Bauunternehmer.

### Mitteilung an unsere Mitglieder.

Hierdurch setzen wir Sie in Kenntnis, daß laut einer kürzlich verbindlich erlassenen Weisung des Schweizer. Volkswirtschaftsdepartementes über „Neu-Einstellung von Arbeitern“ die Kantone ermächtigt wurden, Betriebsinhaber bei der Einstellung von Arbeitern zum vornherein von der Beitragspflicht zu befreien, wenn sie erklären, daß die Beschäftigung nur vorübergehend sein wird. Die Befreiung gilt also auch dann, wenn das Arbeitsverhältnis länger als einen Monat dauert, was auf Grund der bis anhin erlassenen Bestimmungen nicht immer der Fall war.

Diese Weisung wurde erlassen, damit die Betriebsinhaber möglichst viele Leute einstellen sollen.

Das Verfahren ist folgendes:

1. Alle Mitglieder, die die Absicht haben, Arbeiter nicht dauernd, sondern bloß für einige Wochen oder Monate zu beschäftigen, machen unserm Sekretariat so früh als möglich hiervon Mitteilung unter Bezeichnung der Arbeit, sowie Angabe der Anzahl der einzustellenden Leute und der ungefähren Dauer der Arbeit.
2. Das Sekretariat wird sich alsdann mit den zuständigen kantonalen Behörden in Verbindung setzen und eine Erklärung verlangen, daß der Betriebsinhaber bzw. unsere Gesellschaft von der Beitragspflicht für diese Einstellung befreit wird.

Nach Erhalt der Antwort der kantonalen Behörde wird das Sekretariat dem betreffenden Mitglied sofort Mitteilung zukommen lassen, ob die Befreiung von der Beitragspflicht genehmigt wurde oder nicht.

Indem wir Sie dringend ersuchen, diesen Vorschriften Folge zu leisten, zeichnet mit kollegialischem Gruß

Der Vorstand.

## Verschiedenes.

† Schlossermeister Jakob Ammann-Dreher in Herisau starb am 29. Januar im Alter von 78 Jahren.

† Schreinermeister Fritz Bärtschinger-Rönnert in Biel starb am 29. Januar im Alter von 63 Jahren.

† Schreinermeister Fritz Wilhelm-Büscher in Safenwil (Aargau) starb am 1. Februar im Alter von 63 Jahren.

† Emil Bruderer-Boesch in St. Gallen starb am 5. Februar im Alter von 62 Jahren an den Folgen eines Hirn Schlag. Als Nachfolger seines Vaters war

er in seinen jüngeren Jahren Anteilhaber der Firma Guttnecht & Co. und gründete dann im Jahre 1894 sein heute weitbekanntes Geschäft unter der Firma Emil Bruderer, Guß- und Eisenwarenhandlung zum Vulkan in St. Gallen, das er zur schönen Blüte brachte.

**Zum Direktor des Gas- und Elektrizitätswerkes Uster (Zürich)** ist Walter Ritter von Uster, Ingenieur der Schweiz. Kraftübertragungszentrale A.-G. in Bern, gewählt worden.

**Preisermäßigung für Küferartikel.** Der Küfermeister-Verein des Kantons Zürich hat, um mit der allgemeinen Bewegung nach Preisabbau Schritt zu halten, auf die Küferartikel, im besondern für neue Faß- und Küblerwaren, eine Preisermäßigung von 15 % eintreten lassen, ohne Rücksicht darauf, daß der genannte Verein seinen Tarif während der enormen Kriegsteuerung nur ungenügend erhöht hatte.

**Holzpreise in Graubünden.** Die Gemeinde Conters im Prättigau verkaufte ihr Blockholz zu 27 Fr. per Festmeter 1. Kl. (33 cm Zopfmaß und darüber) und 20 Fr. per Festmeter 2. Kl. (22—33 cm Zopfmaß) auf dem Stock.

**Nugholzerlöse im Aargau.** Bei der letzten Nugholzsubmmission im zweiten Forstkreise wurden folgende Holzpreise erzielt: Staatswald Hard bei Eiken, Sag- und Bauholz Mittst. 1,90 m³ Fr. 44 per m³; Mittst. 1,50 Fr. 42 per m³; Mittst. 1,20 Fr. 37,50 per m³; Mittst. 0,50 Fr. 27 per m³.

## Aus der Praxis. — Für die Praxis.

### Fragen.

NB. Verkaufs-, Tausch- und Arbeitsgesuche werden unter diese Rubrik **nicht aufgenommen**; derartige Anzeigen gehören in den **Inseratenteil** des Blattes. — Den Fragen, welche „unter Chiffre“ erscheinen sollen, wolle man **50 Cts.** in Marken (für Zusendung der Offerten) und wenn die Frage mit Adresse des Fragestellers erscheinen soll, **20 Cts.** beilegen. **Wenn keine Marken mitgeschickt werden, kann die Frage nicht aufgenommen werden.**

**1149.** Wer liefert Handschindeln? Offerten an Johann Wiß, Zimmermann, Boningen b. Olten.

**1150.** Wer liefert Nägelunterlagen aus Karton zum Vernageln von Kisten etc.? Preisofferten unter Chiffre 1150 an die Expedition.

**1151.** Wer hätte abzugeben sämtliche Eisenbestandteile für eine horizontale Gattersäge, neu oder gebraucht? Offerten mit Preisangaben an Kav. Benz, mech. Wagnerei, Adliswil b. Zürich.

**1152.** Wer liefert Bandsägen mit Holzstuhlung; Lager und Kreissägen 60 cm für Brennholzfräsen, event. fertige Brennholzfräsen, sowie Bandsägenblätter? Offerten mit Preis unter Chiffre M 1152 an die Exped.

**1153.** Wer liefert Schüttstein-Modell mit Wulst; rauhe und feine Steine zum Schleifen von Granit? Offerten an Mfr. Möckli, Maurermeister, Schlatt (Thurgau).

**1154.** Wer hätte mietweise abzugeben zirka 25 Stück Kettenzüge 3—5 Tonnen Tragkraft, ebenfalls 25 starke Ketten, ca. 4 m lang? Preisofferten mit näheren Angaben unter Chiffre 1154 an die Exped.

**1155.** Wer fabriziert moderne Abwasch- und Abspül-Einrichtungen für Hoteltücher? Offerten unter Chiffre 1155 an die Expedition.

**1156.** Wer fabriziert „Schneiderli“ für Küche mit beweglichem Messerli? Offerten unter Chiffre 1156 an die Exped.

**1157.** Wer liefert farblosen, flüssigen Leim zum Aufkleben von Papier-Stiketten auf galv. Blech, welches intensiver Wärme ausgesetzt wird? Offerten an Postfach Nr. 1 Bülton (Luzern).

**1158.** Wer liefert gemahlene Asbest? Offerten mit Preisangaben an Rudolf Leibacher, Rosenbergstr. 53, St. Gallen.

**1159.** Wer liefert gebrauchten Stacheldraht und gewöhnlichen Draht? Offerten an Otto Mayer, Kunststeinindustrie in Bürglen (Thurgau).

**1160.** Wer hat abzugeben gebrauchte, gut erhaltene Universalmaschine bestehend aus Hobelmaschine, Kreissäge, Bandsäge, Bohr- und Kehlmaschine? Offerten an Jos. Kaiser, Sternbau, Zug.

**1161.** Wer hätte abzugeben: a. Rieß- und Sandwaschmaschine und Sortieranlage für Sand und Rieß, gebraucht oder neu,

für Maschinenantrieb; **b.** 1 Gleichstrom-Motor, 120 Volt, 10 bis 12 PS? Offerten an Rosinger & Cie., Bauunternehmung, Klosterg.

**1162.** Wer hätte neue oder gebrauchte, gut erhaltene Hobel- messerschleifmaschine, 500 event. 600 mm, auf Holzgestell, für Handbetrieb, abzugeben? Offerten unter Chiffre 1162 an die Exped.

**1163.** Wer hat abzugeben gut erhaltene Universal-Bandsäge, 60–80 cm Rollen, kombin. mit Hobelmaschine 55–60 cm, oder beide Maschinen einzeln? Offerten unter Chiffre 1163 an die Expedition.

**1164.** Wer würde Flusshometer in Spülhahnen mit Schraube umändern? Offerten unter Chiffre 1164 an die Exped.

**1165.** Wer hat 1 Reservoir, ca. 1000 l, gut erhalten, aus starkem Blech, sowie kleinen Regulator für Gasregulierung an Motor anzubringen, abzugeben? Offerten mit Beschreibung an G. Ritschard, Mätteli, Oberhofen b. Thun.

**1166.** Wer liefert gebrauchte Zementrohrmodelle, 80. und 100 cm Durchmesser? Offerten unter Chiffre 1166 an die Exped.

**1167.** Wer liefert Wascheinrichtungen für die Arbeiter in den Werfstätten? Offerten unter Chiffre 1167 an die Exped.

**1168.** Wer hat abzugeben: 1 ältere, gut erhaltene komb. Abriht- und Dichehobelmaschine 55–60 mm; 1 Transmissions 5 m lang, 45–50 mm, mit 2 Hängelagern; sowie 1 Partie ältere Lederriemen 60–80 mm breit? Offerten unter Chiffre 1168 an die Exped.

**1169.** Wer liefert Dachschindeln und Randschindeln? Offerten unter Chiffre 1169 an die Exped.

**1170.** Wer liefert: **a.** Hartgummistangen von 4–30 mm, rund, mit Graphit? **b.** Artikel in gepreßtem Hartgummi nach Modellen? **c.** Wer emailliert Zifferblätter mit Einteilung? **d.** Wer liefert Installationsmaterial an Private mit eigenem Dynamo? Offerten unter Chiffre 1170 an die Exped.

**1171.** Wer hätte abzugeben neue oder gebrauchte, gut erhaltene Betonmischmaschine für maschinellen Antrieb? Offerten unter Chiffre 1171 an die Exped.

**1172.** Wer hätte abzugeben 1 gebrauchte, ältere, gut erhaltene Abriht- und Dichehobelmaschine 50–60 cm; 1 Bandsäge von ca. 700 mm Rollen, mit Kehlapparat und event. mit Langlochbohrmaschine? Detaillierte Offerten mit Abbildungen an J. Lüthi, Worb (Bern).

**1173.** Wer hätte schwarze Röhren  $\frac{1}{4}$ " und  $\frac{3}{8}$ ", neu oder gebraucht, wenn auch etwas defekt, abzugeben? Offerten an Rob. Bueche, Installationsgeschäft, Court (Werner Jura).

**1174.** Wer hätte gebrauchte, gut erhaltene Gerüstträger abzugeben? Offerten an H. Billing, Baumeister, Affoltern b. Zeh.

**1175.** Wer liefert Zementstein-Formpressen für Verwendung von Brechluft? Offerten unter Chiffre 1175 an die Exped.

**1176.** Wer liefert Heizvorrichtung für Trockenanlage? Offerten mit Preisangabe an Gottfr. Röhrenmund, Sonthières bei Delsberg.

**1177.** Wer liefert schwedische, ofengetrocknete Bodenriemen, 24 mm dick? Offerten mit Preisangabe an Fr. Hofstetter, Zimmerei, Derendingen.

**1178.** Wer liefert Nußextrakt in flüssiger oder Pulver-Form mit Gebrauchsanweisung, um weißes Nußbaumholz braun durchzufärben, gleich dem innern Braunholz? Offerten unter Chiffre R 1178 an die Exped.

**1179.** Wer liefert neu oder gebraucht, gut erhalten: 1 Drehstrommotor 15–40 HP, 350 Volt, 3 Phasen, 50 Perioden; 1 einfachen, kleineren Spaltgatter 10–15 cm Durchgang, zum Spalten von Brettern und Schwarten bis 5 mm Dicke; 1 doppelte Parallel-Besäumkreissäge, komb. zum Lattenschneiden, ca. 60 mm Schnitthöhe; 1 doppelte Ristentkreissäge mit zwei Blättern zum Ablängen und Besäumen, mit leicht bewegl. Schiebetisch, Schnittbreite von circa 100 mm bis 1500 mm, verstellbar? Offerten mit Preisangaben an A. Detter, Baugeschäft, Bubikon (Zürich).

**1180.** Wer liefert Betonrunden (Handelsqualität), 5 bis 30 mm Durchmesser, in möglichst großen Längen, neu oder leicht angerostet? Offerten mit Spezifikation franko Zürich unter Chiffre L 1180 an die Exped.

**1181.** Wer liefert gebrauchte Rollbahnschienen, 10 kg per Meter? Offerten an Lagersleinbruch A.-G. Regensberg (Zeh.).

**1182.** Wer liefert transportable Elektro-Motoren, 4 HP, mit Borgelege, für landwirtschaftlichen Betrieb? Offerten mit Preisangabe an E. Andres, mech. Werkstätte, Uebersdorf (Freib.).

**1183.** Wer liefert an Installateur galvan. schwarze, sowie Kupfrohre, Hydranten etc.? Offerten mit Preisliste an Postfach Nr. 10073 Lugano.

**1184.** Wer liefert Maschinen für moderne Mehlgerei-Einrichtung und wer erstellt Kühlräume für Mehlgerei? Offerten unter Chiffre 1184 an die Exped.

**1185.** Wer hätte 1 Magneten zum Anziehen von Nägeln und Eisenteilen von ca. 3 kg Zugkraft abzugeben? Offerten an Fritz Schärer Sohn, Hätzwil (Luzern).

**1186.** Wer hat gebrauchten Niederdruck-Dampfkessel für Sägmehl-Feuerung von 10–12 m<sup>2</sup> Heizfläche abzugeben? Offerten unter Chiffre 1186 an die Exped.

**1187.** Wer liefert, eventuell fertig montiert, Wellblechabdeckungen für Scheibenstandanlagen? Offerten unter Chiffre 1187 an die Exped.

**1188.** Wer liefert 4adrige Kabel mit Stecker für fahrbare Elektro-Motoren? Offerten unter Chiffre 1188 an die Exped.

**1189.** Wer hätte auf Abbruch 1 Lagerflur abzugeben, event. das geschnittene Holz dazu? Offerten mit Maßangaben und Preis unter Chiffre 1189 an die Exped.

### Antworten.

Auf Frage **1107.** Neue Zementrohrformen, 10 cm Zw., liefert Robert Nebi & Cie. A.-G., Zürich 1.

Auf Frage **1111.** Amboße liefert Robert Nebi & Cie. A.-G., Zürich 1.

Auf Frage **1111.** Feldschmieden liefert Joseph Wormser in Zürich.

Auf Frage **1121.** Komplette Schweiß- und Schneidanlagen liefert neu oder gebraucht: Autogen Endreß A.-G. in Gorgen.

Auf Frage **1123 a.** Tischkreissägen liefert die Maschinenfabrik A.-G. vorm. S. Boffart, Meiden.

Auf Frage **1123 a.** Neue Tischkreissägen mit Bohr- und Kehlvorrichtung liefert die Maschinenfabrik Rauschenbach A.-G., Schaffhausen.

Auf Frage **1123 a.** Die A.-G. Olma Landquarter Maschinenfabrik Olten liefert Kreissägen mit Bohr- u. Kehlvorrichtung.

Auf Frage **1123 a.** Neue oder gebrauchte Tischkreissäge mit Bohr- und Kehlvorrichtung, leichtere Bauart, liefert Ernst A. Rueger, Basel 1.

Auf Frage **1123 a.** Kombinierte Kehlmaschinen liefert die „Rubag“ A.-G., Zürich 1, Seidengasse 16.

Auf Frage **1123 a.** Die Maschinenfabrik vorm. Holzschetter & Pegi, Manessestr. 190, Zürich 3, liefert Tischkreissägen kombin. mit Bohr- und Kehlvorrichtung.

Auf Frage **1123 a.** Tischkreissägen kombin. mit Kehl- und Bohrvorrichtung liefert die Maschinenfabrik vorm. Holzschetter & Pegi, Manessestr. 190, Zürich 3.

Auf Frage **1123 a.** Kombin. Tischkreissägen mit Bohr- und Kehlmaschinen liefern Fischer & Siffert, Basel 1.

Auf Frage **1123 a.** Neue Tischkreissägen komb. mit Kehl- und Bohrmaschine liefern Rud. Brenner & Cie., Basel.

Auf Frage **1124.** Ed. Zfelt, Maschinen und Werkzeuge in Schöb (Luzern) liefert Vollgatterfägeblätter.

Auf Frage **1124.** Vollgatterfägeblätter und Vollgatterlehren liefert W. Roed, Olten.

Auf Frage **1124.** Vollgatterfägeblätter und Vollgatterlehren liefern Fischer & Siffert, Basel 1.

Auf Frage **1124.** Die A.-G. Olma Landquarter Maschinenfabrik Olten liefert Vollgatterblätter, Blattzwischenlagen etc.

Auf Frage **1124.** Vollgatterfägeblätter und Vollgatterlehren liefert Rud. Brenner & Cie., Basel.

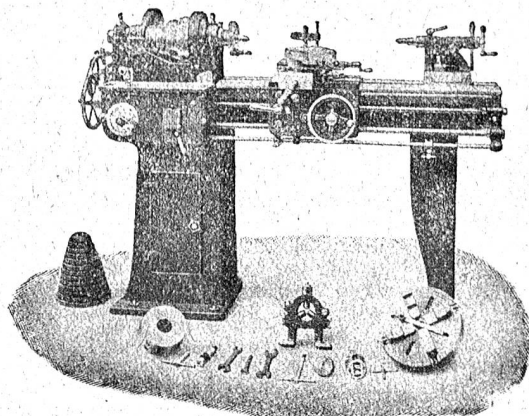
Auf Frage **1131.** Rippenröhren für Trockenanlagen hat abzugeben die Parfetterie Baden (Murgau).

Auf Frage **1131.** Rippenröhren für Trockenanlage hat abzugeben: Jos. App, Konstruktionswerkstätte, Rorschach.

## Werkzeug - Maschinen

aller Art

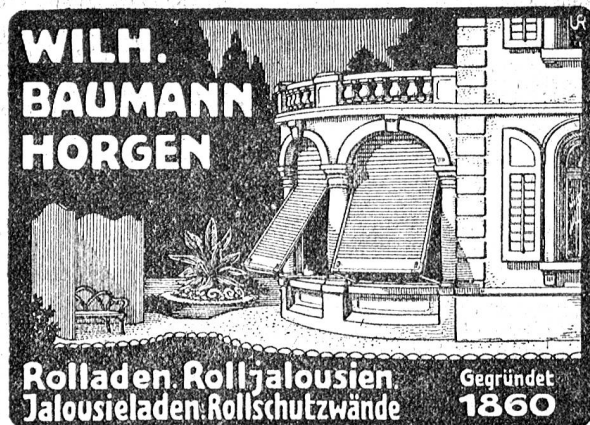
1906



W. Wolf, Ingenieur :: vorm. Wolf & Weiss :: Zürich  
Lager und Bureau: Brandenkestrasse 7.



**WILH. BAUMANN HORGEN**



**Rolladen Rolljalousien**  
**Jalousieladen Rollschutzwände**

Gegründet **1860**

1132

Auf Frage 1132. Holzspaltmaschinen liefern Fischer & Süssfert, Maschinen und Werkzeuge für die Holzindustrie, Basel 1.

Auf Frage 1132. Holzspaltmaschinen liefert Jos. App, Konstruktionswerkstätte, Rorschach.

Auf Frage 1132. Die A.-G. Olma Landquartener Maschinenfabrik hat eine Spaltmaschine abzugeben.

Auf Frage 1032. Kräftige Holzspaltmaschinen liefert die Maschinenfabrik vorm. Holzschetter & Hegi, Manessestrasse 190, Zürich 3.

Auf Frage 1132. Holzspaltmaschinen liefert Ed. Felsi, Schöb (Luzern).

Auf Frage 1132. Holzspaltmaschine hat abzugeben: S. Müller-Schneider, Maschinen und Werkzeuge, Frutigen.

Auf Frage 1132. Neue Holzspaltmaschinen solide erprobte Ausführung, liefert sofort die Maschinen und Werkzeugfabrik A.-G. vorm. H. Boffart, Reiden.

Auf Frage 1133. Wenden Sie sich an Gebrüder Linde A.-G., Zürich.

Auf Frage 1134. Gebrauchte Werkbänke und Werkzeuge für Installation geben Gebrüder Linde A.-G. in Zürich ab.

Auf Frage 1136. Bandsägenrollen liefert die Maschinen- und Werkzeugfabrik A.-G. vorm. H. Boffart, Reiden.

Auf Frage 1142. Präzisions-Zirkularsäge mit verstellbarem Tisch und Anschlag liefert S. Müller-Schneider, Frutigen.

Auf Frage 1142. Kreissägen und Bandsägen liefert Rud. Brenner & Cie., Basel.

Auf Frage 1142. Zirkularsägen mit verstellbarem Tisch, sowie Bandsägen liefert die Maschinen- und Werkzeugfabrik A.-G. vorm. H. Boffart, Reiden.

Auf Frage 1142. Zirkularsägen mit verstellbarem Tisch und Bandsägen liefert die Maschinenfabrik vorm. Holzschetter & Hegi, Manessestrasse 190, Zürich 3.

Auf Frage 1146. Neue Amböße in allen Größen liefert Jacques Schmid, Stahlagatur, Zürich 5.

Auf Frage 1146. Amboss in der gewünschten Grösse geben Gebrüder Linde A.-G. in Zürich ab.

Auf Frage 1147. Beton-Rundisen liefern nach Angabe zugeschnitten: Gebrüder Linde A.-G., Zürich.

## Submissions- und Stellen-Anzeiger.

**Schweizer. Bundesbahnen, Kreis II.** Verputz- und Gipferarbeiten, sowie die äusseren Malerarbeiten für das Dienstgebäude in der neuen Depotalanlage in Biel. Pläne zc. im Bureau der Bauleitung, Bahnhofumbau Biel, Brühlstrasse 15, Madretsch. Angebote unter Aufschrift „Dienstgebäude in der Depotalanlage Biel“ bis 10. Febr. an die Kreisdirektion II in Basel.

**Schweizer. Bundesbahnen, Kreis V.** Schreiner- und Glaserarbeiten der Zöll- und Güterschuppen in Chiasso. Pläne zc. im Hochbaubureau des Oberingenieurs im Verwaltungsgesetzgebäude in Luzern (Zimmer 95) und im Bureau der Bauleitung in Chiasso. Angebote mit der Aufschrift „Schreiner- und Glaserarbeiten Rollschuppen Chiasso“ bis 15. Februar an die Kreisdirektion V in Luzern.

**Zürich.** Wasserversorgung der Gemeinde Affoltern b. Zürich. Vergrößerung des bestehenden Reservoirs um 300 m<sup>3</sup>. Pläne zc. bei Hr. Frei, Präsident vom Licht- und Wasserwerk. Offerten bis 15. Februar an denselben. Auch in armiertem Beton werden Offerten entgegengenommen.

**Zürich.** Bau einer Schiessanlage in Affoltern bei Zürich. Ordausbau und Betonarbeiten. Pläne zc. bei Herrn Ingr. Scheifele Weststrasse in Dettikon. Offerten bis 20. Februar an Herrn Alfr. Hochuli in Neu-Affoltern.

**Bern.** Vereinigte Schützenvereine in Spiez. Neubau des Schützenstandes in Geisigen. Erd-, Maurer-, Zimmer-, Dachdecker-, Spengler- und Schreinerarbeiten. Auskunft zc. im Bautenbureau Steiner & Ott in Spiez. Offerten bis 20. Februar an Herrn Nieder, Präsident der Baukommission.

**Bern.** Gemeindehausbau Sumiswald. Schreiner-, Gipfer-, Maler- u. Schlosserarbeit, elektr. Installationen. Näheres auf der Gemeindefreiberei Sumiswald. Eingaben mit Aufschrift „Gemeindehausbau Sumiswald“ bis 10. Februar an den Präsidenten der Baukommission, Hugo Stettler, Käsehändler in Sumiswald.

**Bern.** Bürgergemeinde Blumenstein. Maurer-, Zimmer- und Dachdeckerarbeiten für 2 Schattthütten auf der Oberallmend (Breitenboden und Krachen). Das Material befindet sich auf dem Plaze. Eingaben mit der Aufschrift „Allmendhüttenbau“ bis 11. Februar an den Bürgerpräsidenten.

**Luzern.** Christlich-soziale Baugenossenschaft Emmen-Vittau. Erstellung von 6 Dreifamilienhäusern. (Konkurrenz unter den im Kanton Luzern niedergelassenen Bauhandwerkern). Erd-, Maurer-, Kunststein-, Gipfer-, Zimmer-, Dachdecker-, Spengler-, Schreiner-, Schlosser- und Malerarbeiten, sanitäre und elektrische Installationen. Pläne zc. bei der Bauleitung, Fr. Felder, Architekturbureau, Waldstätterstr. 29, Luzern. Offerten bis 20. Februar an den Präsidenten der Baukommission, Jean Grueter, Feldheim, Emmenbrücke.

**Luzern.** Waisengemeinde von Weggis. Schenke-Anbau auf dem Armenhofe. Maurer-, Zimmer-, Schreiner-, Dachdecker- und Spenglerarbeiten. Eingaben mit der Aufschrift „Schenke-Anbau Armenhof in Weggis“ bis 15. Februar an die Gemeinderatskanzlei. Pläne zc. dafelbst.

**Schwyz.** Wohn- und Geschäftshaus mit Nebengebäude für J. Wid. Sattlermeister, Siebnen. Erd-, Maurer-, Kunststein-, Zimmer-, Spengler-, Dachdecker-, Verputz- und Gipferarbeiten. Pläne zc. bei der Bauleitung, Walcher & Abbühl, Architekten, Rapperswil. Eingaben bis 13. Februar an den Bauherrn, J. Wid.

**Zug.** Zeughausverwaltung Zug. Anstrich des Umfassungsgeländers beim Artilleriezeughaus an der Baarerstrasse. Offerten unter Aufschrift „Malerarbeiten Artilleriezeughaus“ bis 10. Febr. an obige Verwaltung. Austritt dafelbst.

**Freiburg.** Wasserversorgungsanlage in Salvenach. Quellsammlungen, Sammelbassin 100 m<sup>3</sup>, Hauptrohrnetz aus Gußrohren (Choindex) 3830 m, Ral. 180—75 mm, Formstücke, Schieber, 29 Hydranten, Reservoir aus Eisenbeton 500 m<sup>3</sup>, Grabarbeiten 4430 m, Zu- und Hausleitungen. (Votlandarbeit). Pläne zc. vom 7. Februar an bei Posthalter Alfr. Benninger. Offerten mit Aufschrift „Wasserversorgung“ bis 21. Febr. an Ammann Leicht.

**Fribourg.** Société de laiterie de Cottens. Installation d'une cave à fromage (tab'ards), ainsi que d'une table à fromage en chêne. Conditions auprès de M. Michel, laitier. Soumissions à Antoine Yerly, président, jusqu'au 11 février.

**Basel.** Schulhaus zur Mücke und neue Turnhalle in Basel. Gipferarbeiten. Pläne zc. im Hochbaubureau I, Münsterplatz 11. Offerten unter Aufschrift „Schulhaus zur Mücke, Gipferarbeiten“ bis 10. Febr., nachm. 3 Uhr an das Sekretariat des Baudepartements Basel.

**Basel.** Basler Straßenbahnen. Erweiterung der Werkstätte Klybeck. Zimmerarbeiten. Bauvorschriften im Hochbaubureau I, Münsterplatz 11. Offerten mit der Aufschrift „Basler Straßenbahnen, Erweiterung der Werkstätte Klybeck, Zimmerarbeiten“ bis 15. Februar, nachmittags 3 Uhr, an das Sekretariat des Baudepartements.

**Baselland.** Baugenossenschaft Pratteln. Gipfer-, Maler- und Schreinerarbeiten, Fensterlieferung mit Glaserarbeiten. Eingabeformulare können je von 10—12 Uhr auf dem Bureau von Architekt Arn. Meyer bezogen werden. Offerten bis 15. Februar, abends 5 Uhr, an Direktor G. Thommen, Buß A.-G. in Basel.

**St. Gallen.** Wasserversorgung Zona. Erdarbeiten, Reservoir, (300 m<sup>3</sup> einkammrig) samt Hahnenkammer in Eisenbeton, Reservoirarmaturen. Pläne und Eingabeformulare zc. bei Herrn Gemeinderat Freilich zur Schönbau. Offerten mit Aufschrift „Reservoiranlage“ bis 15. Februar an Obgenannten.

**Graubünden.** Rhätische Bahn. Gesucht jüngerer, gelernter Feinmechaniker mit besonderer Ausbildung im Bau und Unterhalt von bahndienstlichen Schwachstrom-Einrichtungen (Telegraph, Telephon, Signalen zc.). Derselbe soll befähigt sein, Schwachstrom- und Licht-Installationen nach den einschlägigen Vorschriften selbstständig ausführen zu können. Bündner oder im Kant. Graubünden Anfänger bevorzugt. Ausführliche Offerten mit Zeugnisabschriften, Angabe von Lebenslauf und Gehaltsansprüchen bis 20. Februar an die Rhätische Bahn, Ober-Elektroingenieur.

**Graubünden.** Bad- und Schwimmanstalt in Chur. Innere Kanalisation, Zimmer-, Spengler- und Schlosser-