

Zeitschrift: Illustrierte schweizerische Handwerker-Zeitung : unabhängiges Geschäftsblatt der gesamten Meisterschaft aller Handwerke und Gewerbe

Herausgeber: Meisterschaft aller Handwerke und Gewerbe

Band: 37 (1921)

Heft: 44

Rubrik: Aus der Praxis - für die Praxis

Nutzungsbedingungen

Die ETH-Bibliothek ist die Anbieterin der digitalisierten Zeitschriften auf E-Periodica. Sie besitzt keine Urheberrechte an den Zeitschriften und ist nicht verantwortlich für deren Inhalte. Die Rechte liegen in der Regel bei den Herausgebern beziehungsweise den externen Rechteinhabern. Das Veröffentlichen von Bildern in Print- und Online-Publikationen sowie auf Social Media-Kanälen oder Webseiten ist nur mit vorheriger Genehmigung der Rechteinhaber erlaubt. [Mehr erfahren](#)

Conditions d'utilisation

L'ETH Library est le fournisseur des revues numérisées. Elle ne détient aucun droit d'auteur sur les revues et n'est pas responsable de leur contenu. En règle générale, les droits sont détenus par les éditeurs ou les détenteurs de droits externes. La reproduction d'images dans des publications imprimées ou en ligne ainsi que sur des canaux de médias sociaux ou des sites web n'est autorisée qu'avec l'accord préalable des détenteurs des droits. [En savoir plus](#)

Terms of use

The ETH Library is the provider of the digitised journals. It does not own any copyrights to the journals and is not responsible for their content. The rights usually lie with the publishers or the external rights holders. Publishing images in print and online publications, as well as on social media channels or websites, is only permitted with the prior consent of the rights holders. [Find out more](#)

Download PDF: 15.01.2026

ETH-Bibliothek Zürich, E-Periodica, <https://www.e-periodica.ch>

Literatur.

Elementares über die Wärmewirkung des elektrischen Stromes. Von Franz Müller, Bezirkslehrer in Viberist (Selbstverlag).

Das Werklein behandelt in grundlegender Einleitung das Wesen der Elektrizität und geht über zur Erklärung der Meßeinheiten von Ampère, Volt, Ohm, Watt, über die heute jedermann, der mit der Gegenwart Schritt halten will, orientiert sein sollte. Ferner ist die Entstehung der Wärme und ihre praktische Verwertung in Kochapparaten, Heizöfen, Brutapparaten etc. klar beschrieben. Das Heftlein (Preis nur 75 Rp.) ist recht anschaulich und leicht faßlich gehalten, so daß es selbst dem Laien viel Interessantes und Lehrreiches bietet. Infolge seines kleinen Umfanges (Taschenformat) ist es für jedermann leicht zu handhaben und ist die Anschaffung bestens zu empfehlen. H.

Aus der Praxis. — Für die Praxis.

Fragen.

NB. Verkaufs-, Tausch- und Arbeitsgesuche werden unter diese Rubrik nicht aufgenommen; derartige Anzeigen gehören in den Inseratenteil des Blattes. — Den Fragen, welche „unter Chiffre“ erscheinen sollen, wolle man 50 Cts. in Marken (für Zusendung der Offerten) und wenn die Frage mit Adresse des Fragestellers erscheinen soll, 20 Cts. beilegen. Wenn keine Marken mitgeschickt werden, kann die Frage nicht aufgenommen werden.

1119. Wer liefert Eiertransportkisten? Offerten an Fritz Meschlmann, Säger, Weberhäusern, Ruswil (Zürich).

1120. Ueber einem großen Lokal, das in der Woche 2 bis 3 Tage geheizt wird, befindet sich eine circa 6 cm dicke armierte Betondecke mit einer ca. 5 cm dicken, bereits bestehenden Isolierung. Trotz dieser Isolierung bilden sich im Winter an der Decke Schweißtropfen. Wie ist diesem Uebel unter Garantie gründlich abzuhelfen? Offerten unter Chiffre 1120 an die Exped.

1121. Wer hätte gut erhaltene autog. Schweißanlage samt Schneid- und Schweißbrenner und Zubehör abzugeben? Offerten unter Chiffre 1121 an die Exped.

1122. Wer liefert oder gibt Anweisung betreff einer verschiebbaren Einrichtung für Leisten-Aufnagelung auf verschiedene Größen Ristenteile? Die Einrichtung sollte leicht verstellbar und mit eiserner Unterlage versehen sein, um die Nägelspitzen umzuwenden? Offerten unter Chiffre 1122 an die Exped.

1123a. Wer liefert neue oder gebrauchte, gut erhaltene Tischkreissäge mit Bohr- und Rehlvorrichtung, leichtere Bauart? b. Wie reinigt man Sternit von Fettflecken? Offerten mit Preisangaben unter Chiffre Z 1123 an die Exped.

1124. Wer liefert Vollgatterfägeblätter, Vollgatterlehren (Blattzwischenlagen), Wellblech neu oder gebraucht? Offerten unter Chiffre 1124 an die Exped.

1125. Wer liefert Baupläne und Berechnungen für Wohnhaus mit Werkstatt? Offerten mit Preisangaben unter Chiffre K 1125 an die Exped.

1126. Wer ändert Vierkant-Hobelwelle in Rundhobelwelle um? Offerten an Rud. Möckli, Zimmermeister, Basadingen (Grüt).

1127. Wer liefert gebrauchte, gut erhaltene, autogene Schweißanlage samt Schweiß- und Schneidbrenner und Zubehör mit ca. 4–6 kg Füllung; gebrauchte Leitspindeldrehbank ca. 3 m lang mit circa 35–40 cm Spitzenhöhe, zum Abdrehen von Achsen und Riemenscheiben bis 80 cm Durchmesser und Schneiden von Spindeln geeignet; Schmirgelschleifmaschine; Säulenbohrmaschine; Kallsäge; kleine Schmiedesse mit Ventilator; Elektromotor 1½ bis 3 PS; Transmissionswellen; diverse Riemenscheiben; 2 Schlosserschraubstöcke; Werkbank mit Schubladen 3–5 m lang; sämtliches Schlosserwerkzeug für 2 Mann? Offerten mit Preisangaben an Ed. Felsi, Schöb (Luzern).

1128. Wer hat neuen oder gebrauchten, gut erhaltenen Drehstrom-Motor, 4 HP, 240 Volt, 3 Phasen, 50 Perioden, abzugeben? Offerten mit Preisangaben an F. Niedener, Schreiner und Zimmerei, Nordschach.

1129. Wer liefert Hainbuchenhölzlinge für Regel? Offerten mit Preisangaben unter Chiffre 1129 an die Exped.

1130. Wer liefert 1–3 Stück Ringschmierlager, 60 mm Bohrung, neu oder event. gebraucht? Offerten an G. H. H. postlagernd Lauffohr b. Brugg.

1131. Wer hat einige Heizkörper, 60 mm Lichtweite, gebraucht oder neu, für Trockenanlage, abzugeben? Offerten unter Chiffre 1131 an die Exped.

1132. Wer hätte ältere oder neue, ganz starke Holzspaltmaschine abzugeben? Offerten unter Chiffre 1132 an die Exped.

1133. Wer fabriziert Schrauben und Reiber für Milchbrenten, Sortiertrommeln aus Blech nach Maßangabe? Offerten unter Chiffre 1133 an die Exped.

1134. Wer liefert neue, eventuell gebrauchte, starke transportable Werkbänke für Heizungs- und sanitäre Installationen? Offerten unter Chiffre 1134 an die Exped.

1135. Wer liefert saubere parallele Ristenbretter, 7 mm dick, in verschiedenen Breiten, und solche von 18–20 mm Dicke, 25 cm breit, sowie Ahorn-, Linden- und Pappelbaumbretter in Dicken von 45–90 mm? Offerten unter Chiffre 1135 an die Exped.

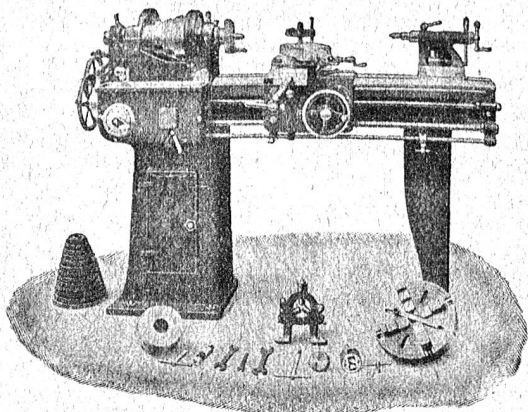
1136. Wer hätte abzugeben neu oder gebraucht 2 Stück Bandfägersrollen, 900 mm Durchmesser, eventuell nur den Rohguß hierfür? Offerten unter Chiffre J 1136 an die Exped.

1137. Wer liefert blanken Stangendraht, 8 mm Durchm., in Längen von 70 cm? Offerten mit Preis an Jean Kägi, Drechsler, Wila (Töstal).

Werkzeug - Maschinen

aller Art

1906



W. Wolf, Ingenieur :: vorm. Wolf & Weiss :: Zürich
Lager und Bureau: Brandschenkestrasse 7.



Holzbearbeitungs-Werkzeuge

Kreissägen :: Bandsägen :: la. Leime
Herring Bildhauer- und Drechsler-Werkzeuge,
Flintpapier :: Schleifpapier in Rollen ::
Vertikalbeschlüge, Universalzentralverschlüsse.

Möbel- und Bau-Beschläge

in grösster Auswahl; Anfertigung u. Zeichnung.

F. Bender.

OBERDORFSTRASSE 9 u. 10, ZÜRICH

1898

1138. Wer hätte 1 Niederdruck-Flanschenschieber 80 bis 90 mm. abzugeben? Offerten an J. Vossart, mech. Werkstätte, Wollhusen.

1139. Wer liefert Abornstämme im Durchmesser von 26 bis 30 cm? Offerten mit Preisangaben an Joh. Megert, mech. Drechslerei, Rüti b. Büren (Bern).

1140. Wer liefert Bauholz? Offerten mit Preisangabe unter Chiffre 1140 an die Expd.

1141. Wer hätte Wellbleche, neu oder alt, verzinkt oder unverzinkt, abzugeben? Offerten mit Angabe von Größe und Preis unter Chiffre 1141 an die Expd.

1142. Wer hätte abzugeben 1 Zirkularsäge mit verstellbarem Tisch und Aufschlag für ganz präzise Arbeiten, ferner 1 Bandsäge? Offerten unter Chiffre 1142 an die Expd.

1143. Wer hätte ca. 150 m Geleise und 2—4 Rollwagen für circa 3 Monate mietweise abzugeben? Offerten an Rud. Studler-Wrech, Unternehmer, Seengen (Aargau).

1144. Wer hätte neuen oder gebrauchten, gut erhaltenen starken Schraubstock mit 13—15 cm Backenbreite abzugeben? Offerten mit näheren Angaben an J. Knäfel, Wagnerei, Meierskappel (Luzern).

1145. Wer liefert für Schreinerei Stäbe in Tannen- und Hartholz? Offerten mit Katalog an Postfach 4 Hegglingen (Aargau).

1146. Wer hätte gebrauchten, gut erhaltenen Amboss mit 2 Horn von 150—180 kg Gewicht abzugeben? Offerten unter Chiffre 1146 an die Expd.

1147. Wer liefert ca. 4000 kg Betonrundeisen (Flußeisen) 5—20 mm, bis 10 m Länge, nach Liste zugeschnitten und abgehoben, franco Ostschweiz? Offerten unter Chiffre 1147 an die Expd.

1148. Wer hat 2 Zahnstangen von 60 cm Länge, 25 mm breit, Zahnung 20 mm, sowie 1 Zahnstange von 60 cm Länge, 20 mm breit, 18—20 mm Zahnung abzugeben? Offerten mit Preisangabe an Jb. Greminger, Rüferei, Bußnang (Thurgau).



Asphalt-

und Cementarbeiten aller Art

Trottoirs, Keller- und Brauerei-Böden, Terrassen, Korridore
Remisen, Magazine, Durchfahrten etc.

Asphaltierung von Kegelbahnen

Stallböden

Asphalt-Parkett

Dachpapp-Dächer

Holzzement-Dächer

Plättli-Böden

2247b

Asphalt-Blei-Isolierplatten
zu Isolierungen.

Holzpflasterungen

Mehrjährige Garantie für alle Arbeiten.

KOCH & C^{ie}, E. Baumberger & Koch

Asphalt- und Zementgeschäft, BASEL.

Antworten.

Auf Frage 1076. Eisenholz liefert Dachpappe, Holzwerkzeugfabrik A.-G., Kriens.

Auf Frage 1100. Werkzeuge für die Holzbearbeitung liefern Fischer & Süssert, Maschinen und Werkzeuge, Basel 1.

Auf Frage 1101. Neue und gebrauchte autogene Schweißanlagen, komplett mit Schweiß- und Schneidbrennern und allen Zubehörteilen, liefern Autogen Endreß A.-G. in Jorgen.

Auf Frage 1101. Wenden Sie sich an die Firma Walter Zeugin, Basel, Rauenstraße 9.

Auf Frage 1101. Neuen Schneidbrenner und einen Schweißbrenner mit 12 austauschbaren Brennern (für Diffou) hat abzugeben: J. Weibel, mech. Spenglerei, Mumpf (Aargau).

Auf Frage 1102. Die A.-G. Olma Landquarter Maschinenfabrik Olten liefert Maschinen und Werkzeuge zur Herstellung von Querholzzapfen.

Auf Frage 1102. Maschinen zum Entfernen der Nester, Anfertigen von Querholzzapfen und dazu passende Astlochbohrer liefert die Maschinenfabrik A.-G. vorm. H. Vossart, Reiden.

Auf Frage 1102. Maschinen zur Fabrikation von Querholzzapfen mit Astlochbohrer dazu liefert Ernst A. Rueger, Holzbearbeitungsmaschinen, Basel 1.

Auf Frage 1104. Galvanisierte schmiedeeiserne Röhren von 1/2", 3/4", 1", 1 1/2" und 2" liefert Ed. Iseli, Schöb (Luzern).

Auf Frage 1107. Zementrohrformen liefert die „Rubag“, Rollmaterial und Baumaschinen A.-G., Seidengasse 16, Zürich.

Auf Frage 1111. Amboss und Feldschmiede liefert die „Rubag“, Rollmaterial und Baumaschinen A.-G., Seidengasse 16, Zürich.

Auf Frage 1113. Wechselräder liefert die Maschinenfabrik A.-G. vorm. H. Vossart, Reiden.

Auf Frage 1118. Vollgatter, Horizontalgatter und Einsackgatter liefern Fischer & Süssert, Maschinen und Werkzeuge für die Holzindustrie, Basel 1.

Auf Frage 1118. Neue Horizontalgatter liefert Rud. Brenner & Cie., Basel.

Auf Frage 1118. Neue oder gebrauchte Horizontalgatter, nicht unter 120 m Durchlaß, liefert Ernst A. Rueger, Holzbearbeitungsmaschinen, Basel 1.

Auf Frage 1118. Die A.-G. Olma Landquarter Maschinenfabrik Olten liefert alle Arten Gatterfägen.

Submissions- und Stellen-Anzeiger.

Schweizer. Bundesbahnen, Kreis II. Verputz- und Gipserarbeiten, sowie die äußeren Malerarbeiten für das Dienstgebäude in der neuen Depotalanlage in Biel. Pläne zc. im Bureau der Bauleitung, Bahnhofumbau Biel, Brühlstraße 15, Madretsch. Angebote unter Aufschrift „Dienstgebäude in der Depotalanlage Biel“ bis 10. Febr. an die Kreisdirektion II in Basel.

Schweizer. Bundesbahnen, Kreis V. Schreiner- und Glaserarbeiten der Zoll- und Güterschuppen in Chiasso. Pläne zc. im Hochbaubureau des Oberingenieurs im Verwaltungsbau in Luzern (Zimmer 95) und im Bureau der Bauleitung in Chiasso. Angebote mit der Aufschrift „Schreiner- und Glaserarbeiten Zollschuppen Chiasso“ bis 15. Februar an die Kreisdirektion V in Luzern.

Zürich. Kant. Meliorationsamt Zürich. Lieferung von ca. 1400 Absteckungspfählen. Bodenspähle, 8—10 cm, gespalzt, 50 cm lang; Nummerpfähle, 6—8 cm, 90 cm lang. Eingaben bis 13. Febr. vorm. an obiges Amt. Lieferungsstermin: 13. Febr. innert 5 Tagen.

Zürich. Gipser- und Glaserarbeiten, elektrische Aufzüge und Salonie- und Rolladenlieferung für den Erweiterungsbau der Wäckerlingstiftung Uetikon a. See. Eingabetermin 7. Februar. Näheres im kanton. Amtsblatt.

Zürich. Wasserversorgung der Gemeinde Affoltern b. Zürich. Vergrößerung des bestehenden Reservoirs um 300 m³. Pläne zc. bei Dr. Frei, Präsident vom Licht- und Wasserwerk. Offerten bis 15. Februar an denselben. Auch in armiertem Beton werden Offerten entgegengenommen.

Bern. Lehrwerkstätten in Bern. Stelle des Abteilungsleiters der Spenglerei. Erfordernisse: Gründliche praktische Ausbildung im Spenglerberuf mit weitgehender Erfahrung im Gesamtgebiete, Befähigung zur Erteilung des Fachzeichnerunterrichtes und zur Leitung der Abteilung, Verpflichtung zum Eintritt in die städtische Pensions- und Krankenkasse. Befoldung 7080—9780 Fr. Amtsantritt sobald wie möglich. Anmeldungen bis 6. Februar an die Direktion der Lehrwerkstätten in Bern. Auskunft daselbst.

Bern. Gemeindehaus-Aufbau Münschmied. Maurer-, Zimmer-, Dachdecker-, Spengler-, Schreiner-, Gipser- und Malerarbeiten, sanitäre Installationen. Offerten bis 6. Febr. abends an Joh. Niklaus, Präsident. Pläne zc. daselbst.

Luzern. Waisengemeinde von Weggis. Schenke-Anbau auf dem Armenhofe. Maurer-, Zimmer-, Schreiner-, Dachdecker- und Spenglerarbeiten. Eingaben mit der Aufschrift „Schenke-Anbau Armenhof in Weggis“ bis 15. Februar an die Gemeinderatskanzlei. Pläne zc. daselbst.

Schwyz. Wohn- und Geschäftshaus mit Nebengebäude für J. Wick. Sattlermeister, Steben. Erd-, Maurer-, Zimmer-, Spengler-, Dachdecker-, Verputz- und Gipserarbeiten, Kunststeineinfügung. Pläne zc. vom 30. Januar an bei der Bauleitung, Walcher & Abbühl, Architekten, Rapperswil. Eingaben bis 5. Februar an den Bauherren, J. Wick.

Zug. Zeughausverwaltung Zug. Austrich des Umfassungsgeländers beim Artilleriezeughaus an der Baarerstraße. Offerten unter Aufschrift „Malerarbeiten Artilleriezeughaus“ bis 10. Febr. an obige Verwaltung. Auskunft daselbst.

Zug. Joh. Trinkl, Bedachung, Zug. Erd-, Maurer-, Gipser-, Zimmer-, Spengler-, Glaser-, Schreiner- und Installationsarbeiten zu einem Wohnhausneubau. Eingaben bis 4. Febr. an Obigen. Formulare zc. daselbst.

Fribourg. Société de l'atelier de Cottens. Installation d'une cave à fromage (tablards), ainsi que d'une table à fromage en chêne. Conditions auprès de M. Michel, laitier. Soumissions à Antoine Verly, président, jusqu'au 11 février.

Basel. Stelle eines Stadtaufsehers des Gaswerks in Basel. Bewerber müssen sich über tüchtige Leistungen als Aufseher und über Erfahrung im Legen von Rohrleitungen ausweisen können. Die Befoldung beträgt 6200—8200 Fr., die Pensionierung ist gesetzlich geregelt und der Eintritt in die Witwen- und Waisenkasse obligatorisch. Näheres bestimmt die Amtsordnung, welche auf dem Direktions-Bureau des Gas- und Wasserwerks, Bingerstrasse 8, I. Stock, eingesehen werden kann. Anmeldungen sind unter Beigabe von Zeugnissen und ausführlichen Angaben über die bisherige Tätigkeit bis zum 13. Februar an das Sanitätsdepartement einzureichen.