

Zeitschrift: Illustrierte schweizerische Handwerker-Zeitung : unabhängiges Geschäftsblatt der gesamten Meisterschaft aller Handwerke und Gewerbe

Herausgeber: Meisterschaft aller Handwerke und Gewerbe

Band: 37 (1921)

Heft: 42

Buchbesprechung: Literatur

Nutzungsbedingungen

Die ETH-Bibliothek ist die Anbieterin der digitalisierten Zeitschriften auf E-Periodica. Sie besitzt keine Urheberrechte an den Zeitschriften und ist nicht verantwortlich für deren Inhalte. Die Rechte liegen in der Regel bei den Herausgebern beziehungsweise den externen Rechteinhabern. Das Veröffentlichen von Bildern in Print- und Online-Publikationen sowie auf Social Media-Kanälen oder Webseiten ist nur mit vorheriger Genehmigung der Rechteinhaber erlaubt. [Mehr erfahren](#)

Conditions d'utilisation

L'ETH Library est le fournisseur des revues numérisées. Elle ne détient aucun droit d'auteur sur les revues et n'est pas responsable de leur contenu. En règle générale, les droits sont détenus par les éditeurs ou les détenteurs de droits externes. La reproduction d'images dans des publications imprimées ou en ligne ainsi que sur des canaux de médias sociaux ou des sites web n'est autorisée qu'avec l'accord préalable des détenteurs des droits. [En savoir plus](#)

Terms of use

The ETH Library is the provider of the digitised journals. It does not own any copyrights to the journals and is not responsible for their content. The rights usually lie with the publishers or the external rights holders. Publishing images in print and online publications, as well as on social media channels or websites, is only permitted with the prior consent of the rights holders. [Find out more](#)

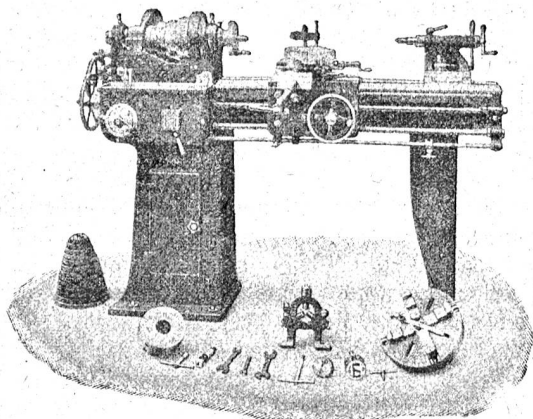
Download PDF: 23.01.2026

ETH-Bibliothek Zürich, E-Periodica, <https://www.e-periodica.ch>

Werkzeug - Maschinen

aller Art

1906



W. Wolf, Ingenieur :: vorm. Wolf & Weiss :: Zürich
Lager und Bureau: Brandchenkestrasse 7.

wurden in vier Fenstern die Wappenscheiben der 24 Bürgergeschlechter eingefetzt. Oben in den zwei Mittelfenstern finden wir links das Wappen der Stadt Narberg mit dem Grafen Ulrich III. von Neuenburg (1182 bis 1225+) und Wilhelm von Narberg (1323+); rechts das Wappen von Spinz mit Junfer Hartmann und seinem Knappen. Das ganze ist ein wohl gelungenes Werk und macht den beiden Künstlern Emil Gerster (Niehen bei Basel) und seinem jungen Mitarbeiter Paul Bösch alle Ehre. — Die Bürgergemeinde von Narberg ist stolz auf diesen Kunstschatz. Sie freut sich auch, unter so schweren wirtschaftlichen Verhältnissen Sinn und Mittel zu besitzen, um Kunst und Wissenschaft zu fördern.

Literatur.

„Was muß man vom Anstrich wissen?“ Von Paul Jaeger. Ein Lehr- und Handbuch für Alle, die mit Anstrichen zu tun haben. Mit 39 Abbildungen. Verlag: Forschungs- und Lehrinstitut für Anstreichtechnik G. m. b. H. in Stuttgart. — 1922. Preis: 2 Franken.

Das Buch ist das Ergebnis langjähriger Forschungsarbeiten. Der durch zahlreiche Abbildungen erläuterte Inhalt, sowie die Gründlichkeit, mit der der Verfasser den Problemen auf dem Gebiete der Anstreichtechnik auf Grund seiner langjährigen praktischen und wissenschaftlichen Arbeiten zuleibe rückt, machen das Buch zu einem einzigartigen Lehr- und Nachschlagewerk, das sich weitester Verbreitung sowohl in Malerfachkreisen, als auch namentlich bei Baufachleuten, Behörden, Staatsbetrieben, Fachschulen und in der Großindustrie erfreuen wird.

Aus dem Inhalt seien folgende Abschnitte besonders erwähnt: „Wirkung der Witterung auf Holzanstreiche; Dichtigkeit verschiedener Grundierungen; Rostschutz; Rißbildung in Anstrichen, ihre Ursache und Verhinderung; Das Abplagen der Farben vom Grund“.

Aus der Praxis. — Für die Praxis.

Fragen.

NB. Verkauf, Tausch- und Arbeitsgesuche werden unter diese Rubrik nicht aufgenommen; derartige Anzeigen gehören in den Inseratenteil des Blattes. — Den Fragen, welche

„unter Chiffre“ erscheinen sollen, wolle man 50 Cts. in Marken (für Zufendung der Offerten) und wenn die Frage mit Adresse des Fragestellers erscheinen soll, 20 Cts. beilegen. Wenn keine Marken mitgeschickt werden, kann die Frage nicht aufgenommen werden.

1066a. Wer liefert trockene 22 mm Weisstannen-Bretter, parallel für gehobelte Kisten? **b.** Wer hat gebrauchte, eventuell neue Brennholzkräse, oder nur die Welle samt Lager abzugeben? Offerten an W. Holliger, Schreiner, Boniswil.

1067. Wer liefert dünne, altreine Fichtenbretter in Bäumen oder parallel, 30 mm, für Bienenkästen? Offerten an G. Holliger, Bienenkreiner, Egliwil.

1068. Wer liefert messingene Schüttsteinseier, Patent Nr. 65 880? Offerten unter Chiffre 1068 an die Exped.

1069. In einem unserer Fabrikräume, der mit sehr schweren kleinrädigen Karren befahren wird, hält auch der sorgfältigste hergestellte Zementestrich nicht und ist jedes Jahr reparaturbedürftig. Kann uns jemand einen wasserdichten, nicht schlüpfrigen Estrich oder Belag empfehlen, welcher der außergewöhnlichen mechanischen Beanspruchung standhalten würde? Antworten unter Chiffre 1069 an die Exped.

1070. Wer hätte gut erhaltenen Kippwagen für 60 cm Spurweite abzugeben? Offerten mit Preisangaben unter Chiffre W 1070 an die Exped.

1071a. Wer liefert gehobelte Pitchpine-Stäbe 60x50 mm, 125—215 cm lang; Pitchpine-Riemen 30x150 mm, 4,50 m lang, auch andere gehobelte Bretter; gerade gehobelte Eschenstäbe 50/50 mm bis 135 cm lang; dicke gestanzte Spangenbleche, sowie Patent Nr. in Blech gedruckt? **b.** Wer verzinkt Eisenteile? Offerten an Fritz Studer, Gellkofen (Bern).

1072. Wer liefert neu oder gebraucht Schilfrohwergewebe-maschinen? Offerten unter Chiffre 1072 an die Exped.

1073. Wer liefert trockene Tannenlokbretter I./II. Klasse, Schreinerware, 18—50 mm dick; saubere Buchenlokbretter, mindestens 2 Jahre alt, 30, 50 und 60 mm dick? Offerten unter Chiffre 1073 an die Exped.

1074. Wie verwendet man im Tag 50 und in der Nacht 100 PS, im Jahr mindestens 10 Monate lang? Auskunft unter Chiffre 1074 an die Exped.

1075. Wer hätte gebrauchten, gut erhaltenen Wellblechschopf abzugeben? Offerten mit Maß- und Preisangaben an Maschinenfabrik Uetikon A.-G., Uetikon a. Zürichsee.

1076. Wer liefert Eisenholzkugeln 20, 22, 24 cm je 1 Stück und zu welchem Preise? Was kostet Eisenholz pro Kilo? Offerten unter Chiffre 1076 an die Exped.

1077. Ich besitze einen Gleichstrom-Motor, 130 Volt mit 1575 Touren, 1 PS, welcher aber für einen geplanten Antrieb zu schwach ist; zudem macht er zu viele Touren. Wer kann mir einen Gleichstrom-Motor für gleiche Spannung, Stärke 2 PS, mit möglichst niedriger Tourenzahl ab Lager liefern? Offerten unter Chiffre 1077 an die Exped.

1078. Wer liefert eiserne Bandsägen mit 50, 60 und 70 cm Rollen, Kugel- oder Ringschmierlagern, Fräsenblätter 60 cm einfache Zahnung, sowie Bandsägenblätter, Stiften 13—47 mit flachem Kopf, Pfannen mit Stiel, tiefe und halbtiefe, Nr. 28 bis 32 cm? Offerten unter Chiffre 1078 an die Exped.

1079. Wer übernimmt das Brechen von 900 m³ Schlacken? Offerten unter Hauptpostfach Zürich 5740.

1080. Wer liefert neu oder gebraucht, gut erhalten Benzinmotoren von 12 HP, ca. 800 Touren per Minute? Offerten mit Preisangaben unter Chiffre 1080 an die Exped.

1081. Wer liefert kleine Präz.-Vakuum-Pumpen? Offerten mit Preisangabe an Alfred Arn, Wirt, Oberdorf (Solothurn).

1082. Wer hätte la Kreissägeblätter mit großer Spezialzahnung für Bauholz, Durchmesser 900—1000 mm, Bohrung 50 mm, abzugeben? Offerten mit näheren Angaben und Preis an J. Lenz & Söhne, Baugeschäft, Neßlingen (Thurgau).

1083. Wer liefert Bernsteinstäbe 5 mm rund, Achatsteine poliert, 3x3 mm, zylindrisch, Leim, Zelluloid auf Hartgummi zu befestigen (im Wasser nicht lösbar), fertige Nickelbäder? Offerten mit Preisangaben an J. Strübi, mech. Werkstätte, Oberuzwil.

1084. Wer hätte gut erhaltene Langlochmaschine mit verstellbarem Tisch abzugeben? Offerten an Gebr. Schriber, Rechenmacher, Wafen i. G.

1085. Wer hat gebrauchte, stark gebaute, vertikale Bohrmaschine mit Riemenantrieb und angebautem Vorgelege, mit möglichst viel Ausladung, abzugeben? Offerten mit Preis an E. Ranziger, Drechsler, Koppigen (Bern).

1086. Wer liefert la Fichten- und Föhrenholz in verschiedenen Stärken? Offerten unter Chiffre 1086 an die Exped.

1087. Wer liefert 1 komb. Hobelmaschine mit 60 cm Hobelbreite? Offerten mit Preisangaben unter Chiffre 1087 an die Exped.

1088. Wer liefert gebrauchten, gut erhaltenen Einphasen-Wechselstrom-Motor, 1—1,5 PS, 250 Volt? Offerten unter Chiffre 1088 an die Exped.

1089. Wer liefert Wellen von 35 mm Durchmesser, 90 bis 150 cm Länge; Ringschmier-Stehlager 35 mm Bohrung (Lager-