

Zeitschrift: Illustrierte schweizerische Handwerker-Zeitung : unabhängiges Geschäftsblatt der gesamten Meisterschaft aller Handwerke und Gewerbe

Herausgeber: Meisterschaft aller Handwerke und Gewerbe

Band: 37 (1921)

Heft: 40

Rubrik: Submissions- und Stellen-Anzeiger

Nutzungsbedingungen

Die ETH-Bibliothek ist die Anbieterin der digitalisierten Zeitschriften auf E-Periodica. Sie besitzt keine Urheberrechte an den Zeitschriften und ist nicht verantwortlich für deren Inhalte. Die Rechte liegen in der Regel bei den Herausgebern beziehungsweise den externen Rechteinhabern. Das Veröffentlichen von Bildern in Print- und Online-Publikationen sowie auf Social Media-Kanälen oder Webseiten ist nur mit vorheriger Genehmigung der Rechteinhaber erlaubt. [Mehr erfahren](#)

Conditions d'utilisation

L'ETH Library est le fournisseur des revues numérisées. Elle ne détient aucun droit d'auteur sur les revues et n'est pas responsable de leur contenu. En règle générale, les droits sont détenus par les éditeurs ou les détenteurs de droits externes. La reproduction d'images dans des publications imprimées ou en ligne ainsi que sur des canaux de médias sociaux ou des sites web n'est autorisée qu'avec l'accord préalable des détenteurs des droits. [En savoir plus](#)

Terms of use

The ETH Library is the provider of the digitised journals. It does not own any copyrights to the journals and is not responsible for their content. The rights usually lie with the publishers or the external rights holders. Publishing images in print and online publications, as well as on social media channels or websites, is only permitted with the prior consent of the rights holders. [Find out more](#)

Download PDF: 15.01.2026

ETH-Bibliothek Zürich, E-Periodica, <https://www.e-periodica.ch>

Auf Frage 986. Kombin. Hobelmaschinen, 400—700 mm Hobelbreite, liefert Ernst A. Rueger, Holzbearbeitungsmaschinen, Basel 7.

Auf Frage 986. Neue und gebrauchte, gut erhaltene komb. Hobelmaschinen liefern A. Müller & Cie., Maschinenfabrik, Brugg.

Auf Frage 987. Die A.-G. Olma Landquarter Maschinenfabrik in Olten liefert Riemenleitapparate mit Kugellagern.

Auf Frage 987. Die A.-G. Olma Landquarter Maschinenfabrik Olten liefert Riemenleitapparate mit Kugellagern.

Auf Frage 996. Bandsägen, kombin. mit Kehlmaschinen, 700 und 800 mm Rollendurchmesser, mit Kugellagerung, liefert A. Müller & Cie., Maschinenfabrik, Brugg.

Auf Frage 1011. Diverse gebrauchte, gut erhaltene Holzbearbeitungsmaschinen nebst Transmissionen haben abzugeben: A. Müller & Cie., Maschinenfabrik, Brugg.

Submissions- und Stellen-Anzeiger.

Chemins de fer fédéraux, 1er arrondissement. Construction d'un hangar avec magasin et bureau, à la gare de Renens (surface couverte 425 m²). Terrassements, maçonnerie, gypserie, peinture, charpente, couverture, ferblanterie, menuiserie et fermentes. Plans, etc. au bureau, N° 75 du bâtiment d'admin N° 1 à la Razuade, à Lausanne. Offres avec la mention „Offre pour le hangar de Renens“ à la Direction du 1er arrond., à Lausanne, pour le 9 janvier.

Schweizer. Bundesbahnen, Kreis IV. Rohbauarbeiten für den Anbau an das Dienstgebäude im Bahnhof Chur. Pläne zc. im Zimmer 208 des Verwaltungsgebäudes in St. Gallen und im Bureau des Bahnhofsvorstandes in Chur. Angebote mit Aufschrift „Anbau an das Dienstgebäude Chur“ bis 22. Januar an die Kreisdirektion IV in St. Gallen. Offerten für die Zentralheizungsanlage sind bis 11. Februar einzureichen.

Zürich. Kanton. Vaudirektion. Lieferung von gut geglähtem Flußeisenblech, in erster Linie Schweizer-Fabrikat,

No. 9, 1,3 mm	No. 14, 2,0 mm	No. 19, 3,5 mm
franko Andelfingen 100 kg	500 kg	500 kg
„ Kollbrunn —	—	1500 kg

Eingaben mit der Aufschrift „Drahtlieferung“ bis 9. Januar an die kanton. Vaudirektion in Zürich.

Zürich. Geschäftshaus der Firma Rentsch & Cie. in Zürich. Boden- und Wandplatten, Linoleum-Unterlage, Steinholzboden. Formulare je von 2—4 Uhr ab 27. Dezember bei der Bauleitung, J. Geiger, Architekt, Zürich, Universitätsstrasse 69. Eingaben mit der Aufschrift „Offerten für das Geschäftshaus der Fa. Rentsch & Cie.“ bis 10. Januar an die Bauleitung.

Zürich. Gemeinde Rüschnacht. Zuleitung der Würzbrunnenquelle in die Faldenquellenleitung. Brunnstube, 1600 m Grabarbeiten, je 800 m Mannesmannröhren und Gussröhren 75 mm Lichtweite, Formstücke. Pläne zc. auf dem Gemeindebauamt. Offerten mit der Aufschrift „Zuleitung Würzbrunnenquelle“ bis 14. Januar an Gemeindepräsident Rindlimann.

Zürich. Stallneubau für D. & A. Sch, Landwirte, in Tann b. Rütli. Erd-, Maurer-, arm. Beton-, Zimmer-, Dachdecker-, Spengler- und Glaserarbeiten. Formulare sind am 5., 6. und 7. Januar beim Bauherren in Tann, „Guldistub“, durch die Bauleitung zu beziehen.

Zürich. Brunnengenossenschaft Goshau. Bau eines Reservoirs. Plan zc. beim Präsidenten, Bezirksstierarzt Weber. Eingabetermin 15. Januar.

Bern. Neubau kirchl. Gemeindehaus Thun-Strättligen. Gipser-, Maler-, Glaser-, Schreiner- und Schlosserarbeiten, Ofenlieferung, sanitäre und elektrische Installationen. Pläne zc. je von 9—12 Uhr bei der Bauleitung, J. Wipf Sohn, Architekt, Niesenstrasse 6, Thun. Offerten mit der Aufschrift „Neubau kirchliches Gemeindehaus Thun-Strättligen“ bis 10. Januar an die Bauleitung.

Bern. Wasserversorgung Madiswil. Ausführung der neuen Quellenfassungen mit Brunnstuben im Waldgebiet ober der Sohlen, zirka 300 m Zuleitung aus gußeis. Muffenröhren, Lichtweite 60 mm. Pläne zc. bei Rud. Lanz, Wirt in Madiswil. Eingaben mit der Aufschrift „Offerte für die Wasser-versorgung“ bis 6. Januar an denselben.

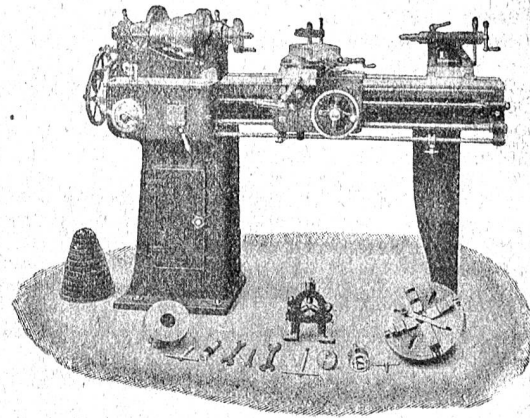
Bern. Wasserversorgung Wileroltigen. Hauptrohrnetz aus gußeis. Muffenröhren aus Choindez 180—75 mm Lichtweite, 2570 m, 21 Ueberflurhydranten zc., Reservoir in arm. Beton 300 m³ Inhalt, Grabarbeiten 2570 m, Zu- und Hausleitungen. Pläne zc. vom 4. Januar ab bei Gemeindepräsident Walmer. Offerten mit der Aufschrift „Wasser-versorgung“ bis 15. Januar an denselben.

Bern. Schulsaumbau Bangerter. Maurer-, Zimmer-, Schreiner-, Dachdecker-, Maler-, Spengler- und Glaserarbeiten, Reparaturen. Schriftliche Angebote bis 10. Januar an Fritz Schüpbach, Präsident der Baukommission in Bangerter. Pläne zc. daselbst.

Werkzeug - Maschinen

aller Art

1906



W. Wolf, Ingenieur :: vorm. Wolf & Weiss :: Zürich
Lager und Bureau: Brandchenkestrasse 7.

Zug. Bürgergemeinde Oberägeri. Zimmerarbeiten für eine neue Armenscheune (Armenhof Breiten). Eingaben mit der Aufschrift „Zimmermannsarbeit der neuen Armenscheune“ bis 10. Januar an Bürgerrat Ed. Blattmann, Neukreuzbuche. Plan zc. daselbst.

Freiburg. Wasserversorgung Gempnach. Pumpenhaus mit Saugbassin in Stampfbeton, Reservoir in arm. Beton von 200 m³ Inhalt, Verteilungsnetz aus gußeisernen Muffenröhren 1530 m, 150—40 mm Lichtw., 13 Hydranten und 28 Schieberhähnen, Hausinstallationen, Grabarbeiten. Formulare zc. bei Fr. Wäber-Roh, Wirt in Gempnach. Eingaben mit der Aufschrift „Offerte für die Wasser-versorgung“ bis 7. Jan. an denselben.

Solothurn. Gemeinde Dornach. Reservoir in Stampfbeton von 200 m³ Inhalt. Pläne zc. auf der Gemeindekanzlei. Offerten mit der Aufschrift „Reservoir Dornach“ bis 15. Jan., abends, an A. Muttenger, Präsident der Wasserkommission.

Solothurn. Gemeinde Nennigkofen. Erstellung einer Wasser-versorgung nebst Hydrantenanlage. Kostenlose Projekte nebst Voranschlag bis 8. Januar an das Ammannamt.

Basel. Werthof-Verlegung Dreispitz, Basel. Wohnhaus am Brüglingerweg. Gipserarbeiten. Bauvorschriften im Hochbaubureau I, Münsterplatz 11. Offerten mit der Aufschrift „Gipserarbeiten, Wohnhaus Brüglingerweg“ bis 6. Januar, nachmittags 3 Uhr, an das Sekretariat des Baudepartements.

Schaffhausen. Kanton. Elektrizitätswerk. Schlosserarbeiten für die Zentrale Thaugen. Pläne zc. bei der Bauleitung, Arthur Moser, Architekt, Neuhausen. Preisangaben mit der Aufschrift „Zentrale Thaugen“ bis 7. Januar an die Direktion des kant. Elektrizitätswerkes.

Aargau. Wasser-versorgung Neuenthal bei Jull. Pumpwerk, Reservoir (160 event. 200 m³) in armiertem Beton oder Mauerwerk, zirka 1200 m Gussröhren-Hauptleitungen, zirka 10 Oberflurhydranten, Schieber zc., Hauszuleitungen und Hausinstallationen, 1400 m Quellsenzuleitung und Quellenfassung; Grabarbeiten. Pläne zc. ab 28. Dezember bei Gemeindeammann Keller in Neuenthal. Offerten mit der Aufschrift „Wasser-versorgungs-Offerte“ bis 10. Januar an denselben.

Aargau. Wasser-versorgung Rothrist. II. Bauabs. Zirka 7123 m Gussröhrenleitung mit Formstücken, Schiebern und 59 Hydranten, zirka 50 Hauszuleitungen, Grabarbeit. Pläne zc. auf der Gemeindekanzlei. Offerten mit der Aufschrift „Wasser-versorgung“ per eingeschriebenen Brief bis 9. Januar, abends 6 Uhr, an den Gemeinderat Rothrist.

Aargau. Wasser-versorgung Degersheim-Lengnau. Quellenfassung und Brunnstube, zweifamigeres Reservoir von 150 m³ Inhalt in arm. Beton, zirka 1330 m Hauptleitung und Hauszuleitungen samt Formstücken, Schiebern und 7 Ueberflurhydranten, Grabarbeit, Hausleitungen. Pläne zc. bei Frz. Jos. Kloter in Degersheim. Offerten mit Aufschrift „Wasser-versorgung“ bis 9. Januar an den Obgenannten per eingeschriebenen Brief.

Aargau. Wasserversorgung Augst. Circa 480 m Rohrleitungen und Grabarbeit. Pläne u. bei Ad. Ratterer, Gemeinderat. Eingaben mit Aufschrift „Wasserversorgung Augst“ bis 14. Januar an den Gemeinderat Kaiser=Augst.

Thurgau. Erdb., Maurer-, Zimmer-, Dachdecker-, Spengler- und Glaserarbeiten, Lieferung der T-Balken und Kunsfsteine für den Neubau einer Scheune. Offerten bis 6. Januar an Aug. Stadler, Dünnershaus. Pläne 2c. dafelbst.

Vaud. Transformation du bâtiment Riponne N° 1, à Lausanne. Menuiserie, fermetures, serrurerie, gypserie et peinture, appareillage et installations sanitaires. Conditions au Département des travaux publics, Service des bâtiments, Cité-Devant 10, Lausanne (de 10 h. à midi) Offres avec la mention „Soumission de travaux de ... pour transformation du bâtiment Riponne N° 1, Lausanne“ au Département dit jusqu'au 12 janvier, à 11 h. du matin.

Valais. Commune de Salins. Construction d'une remise des pompes. Maçonnerie, charpente, couverture, ferblanterie, menuiserie et ferments. Conditions chez L. Praz, architecte à Sion. Offres avec la mention „Soumission remise des pompes“ au président de la commune de Salins pour le 15 janvier.

Ca. 70 m³

Rundeschen

von 20—50 cm Durchmesser, 2 Jahre gelagert,
werden **billig abgegeben.**

Offerten sub Chiffre R 5822 sind erbeten an die Exped.

Zu kaufen gesucht:

1-2 Waggon	Hobelriemen,	30 mm, in nur 2 Breiten
1-2 „	„	26 mm, 10, 12, 14 cm
1-2 „	„	20 mm, 18-24 cm
1-2 „	„	18 mm, 10, 12, 14 cm

4,50 u. 5 m lang, in nur I. u. II. Kl., trockene Ware.
 Aeusserste Preisangaben franko Bahn verladen unter
 Chiffre **H 5834** an die Expedition.

Zu verkaufen

Eichen

I. Qualität.

Sich zu wenden an [63]

Jakob Buchmann
Leeriti, Gossau (Zch.).

Lieferanten

solider, kupferner

Walchherde

werden um **Offerten** mit
Preisangaben unt. Chiff.
W 60 an die Expe-
dition erbeten.

Zu kaufen gesucht

Kehlmaschine.

Offerten mit Preisangabe unter
Chiffre K 5904 an die Expedition.

Grosse, starke
Birkenbesen
sowie ganz schöne
Rechenstiele

liefert zu billigsten Preisen

J. B. Kaufmann

Gabelmacher [42]
Häggenschwil (St. Gallen).

PATENT-BUREAU
 With Reinhard Zürich
 Stampfenbachstrasse 73.

Zu verkaufen 2 Benzin- motoren

stehende Bauart, von 6 u. 10 PS,
wie neu.

Anfragen erbeten sub Chiffre
B 5856 an die Expedition.

Lager in neuen Holzbearbeitungsmaschinen:

- 15 Bandsägen 700, 800, 900, 1050 mm Rollendurchmesser, neueste Konstruktion mit Kugellagerung.
 - 15 Kreissägewagen in diversen Längen. „Patent-Differential“ K. D.
 - 7 Kistenkreissägen in einfacher und doppelter Ausführung K. C. D.
 - 6 Pendelkreissägen mit Kugellagerung K. Q.
 - 3 Sägeblattstänzen „Perfekt“.
 - 1 Ausschlagmaschine mit Ringschmierung für Pantoffelhölzer.
 - 5 Brennholzkreissägen mit beweglichem Tisch.
 - 1 amerikanische Bestossmaschine.
 - 1 Kopiermaschine für Speichen und Hammerstiele.
 - 5 Bandsägeblatt-Lötapparate.
 - 1 Doppel Feil- und Schränkmaschine für Bandsägeblätter mit automatischer Abstellung.
 - 1 Bürstenholzbohrmaschine.
 - 5 Aufspannböcke für Kreissägewagen, neueste Konstruktion.
 - 15 Rollböcke (Knechte) aus Gusseisen.
 - 5 komplette Schutzvorrichtungen für Kreissägewagen.
 - 20 Bandsägeblattführungen.
 - 2 automatische Messerschleifmaschinen, 600 und 900 mm.
 - 2 automatische Sägeschärfmaschinen.
 - 10 Kreissägewellen mit Ringschmierung und schwed. Radialkugellagern in diversen Größen.
 - 10 kleine Bandschleifmaschinen für Möbel- und Rahmentfabrikation.
 - 1 dreiseitige Hobelmaschine, 500 mm Hobelbreite.
 - 2 Zaufenschneid- und Kehlmaschinen mit Kreissägewelle.
 - 6 Vollgatter, 600, 700 und 800 mm.
 - 1 Decouplersäge.
 - 4 Universal-Abriecht-, Füge-, Kehl- und Dicktenhobelmaschinen, 500 und 600 mm Kugellagerung.
 - 2 Dicktenhobelmaschinen. 600 und 700 mm.
 - 8 Abriecht-, Füge- und Kehlmaschinen mit Tischen von 2 1/2 m Länge, 400, 500, 600 und 750 mm.
 - 3 Kehlmaschinen.
 - 1 starke Bandsäge mit Walzenapparat, 1200 mm.
 - 1 Holzspaltmaschine.
- Kreissägeblätter, 500, 550, 600, 700, 800, 900, 1000 mm Ø.
 Transmissionswellen, Stehlager, Hängelager, Kupplungen, Stellinge,
 Riemenscheiben aus Guss, Stahlblech, Schmiedeeisen, Holz.

Vorteilhafte, gebrauchte, renovierte Gelegenheitsmaschinen:

- 1 Bandsäge, 700 mm kombiniert mit Kehlmaschine.
- 1 Blockbandsäge, 1200 mm.
- 1 schmiedeeisernes Vollgatter, 600 mm.
- 1 Abricht-, Füge- und Kehlmaschine mit Tischen von 2500 mm Länge, 750 mm.
- 1 Kehlmaschine, Tischdimensionen 700 × 700 mm.
- 2 Abrichtmaschinen, 400 und 450 mm.
- 1 Parkettkreissäge.
- 1 Schmirgelschleifmaschine auf Holzgestell.
- 1 Sandpapierschleifmaschine auf Holzgestell.
- 1 " " horizontal.
- 1 Dicktenhobelmaschine, 450 mm.
- 1 Stemm-Maschine.
- 1 Brennholzkreissäge.
- 1 Kistenkreissäge.

Maschinenfabrik Gerber & Co., Bern.
Sägewerks- und Holzbearbeitungsmaschinen.

Gegründet 1869

Telegrammadresse: Holligenfabrik. Telephon: Bollwerk 17.91.

Stallneubaute f. Hrn. O. & A. Hess, Landwirte,
in **Tann** bei **Rüti** (Kanton Zürich).

Preis-Konkurrenz

für

**Erd-, Maurer-, arm. Beton-, Zimmer-,
Dachdecker-, Spengler- und Glaser-
arbeiten.**

Eingabeformulare sind am 5., 6. und 7. Januar 1922
beim Bauherrn in Tann, „Guldistud“, durch die Bau-
leitung zu beziehen.