

Zeitschrift: Illustrierte schweizerische Handwerker-Zeitung : unabhängiges Geschäftsblatt der gesamten Meisterschaft aller Handwerke und Gewerbe

Herausgeber: Meisterschaft aller Handwerke und Gewerbe

Band: 37 (1921)

Heft: 38

Rubrik: Aus der Praxis - für die Praxis

Nutzungsbedingungen

Die ETH-Bibliothek ist die Anbieterin der digitalisierten Zeitschriften auf E-Periodica. Sie besitzt keine Urheberrechte an den Zeitschriften und ist nicht verantwortlich für deren Inhalte. Die Rechte liegen in der Regel bei den Herausgebern beziehungsweise den externen Rechteinhabern. Das Veröffentlichen von Bildern in Print- und Online-Publikationen sowie auf Social Media-Kanälen oder Webseiten ist nur mit vorheriger Genehmigung der Rechteinhaber erlaubt. [Mehr erfahren](#)

Conditions d'utilisation

L'ETH Library est le fournisseur des revues numérisées. Elle ne détient aucun droit d'auteur sur les revues et n'est pas responsable de leur contenu. En règle générale, les droits sont détenus par les éditeurs ou les détenteurs de droits externes. La reproduction d'images dans des publications imprimées ou en ligne ainsi que sur des canaux de médias sociaux ou des sites web n'est autorisée qu'avec l'accord préalable des détenteurs des droits. [En savoir plus](#)

Terms of use

The ETH Library is the provider of the digitised journals. It does not own any copyrights to the journals and is not responsible for their content. The rights usually lie with the publishers or the external rights holders. Publishing images in print and online publications, as well as on social media channels or websites, is only permitted with the prior consent of the rights holders. [Find out more](#)

Download PDF: 15.01.2026

ETH-Bibliothek Zürich, E-Periodica, <https://www.e-periodica.ch>

Verschiedenes.

† **Spenglermeister Johann Ryser-Spahr in Thun** starb am 18. Dezember im Alter von 70 Jahren.

Vorschriften für Neubauten im Kanton Zürich. (Aus den Verhandlungen des Regierungsrates.) Im Interesse der Bekämpfung der Wohnungsnot und der Arbeitslosigkeit werden Neubauten, deren Räume und Wohnungen erstmals auf 1. Januar 1922 oder später bezogen werden, von den Vorschriften der Verordnung betreffend Bekämpfung der Miet- und Wohnungsnot vom 11. November 1920 befreit, mit Ausnahme der Abschnitte I (amtlicher Wohnungs-Nachweis) und IV (Beschränkung der Freizügigkeit) des zweiten Teils.

Zürcher Wettbewerb für eine Wandmalerei im Durchgang zwischen Stadthaus und Fraumünsterkirche. Die Jury sprach am 17. Dezember nach 2 1/2-tägiger Arbeit aus der Zahl von 60 Entwürfen (vier weitere waren eliminiert worden, weil zu spät eingetroffen oder dem Programm nicht entsprechend) den folgenden Preise zu: Zwei erste Preise: O. Baumberger und Paul Bodmer; sie erhalten die Ausführung. 2. Preis (1500 Franken): Aug. Giacometti; 3. Preis (1200 Fr.): E. G. Rüegg; zwei 4. Preise (zu 1000 Fr.): O. Lüthy und E. Scartezzini; 5. Preis (800 Fr.): J. Gubler; 6. Preis (500 Fr.): O. Lüthi. Ferner wurden fünf Anerkennungspreise zu 200 Franken zugesprochen; den betreffenden Künstlern bleibt es vorbehalten, ihre Namen bei der Ausstellung der Entwürfe zu nennen, die in den nächsten Tagen im Kunsthaus eröffnet wird. 7000 Franken standen von der Stadt dem Preisgericht, in dem neben dem Stadtbaumeister Herter folgende Künstler saßen: S. Righini, Burkard Mangold, A. Hermanjat und Ad. Holzmann, zur Verfügung. An dem Wettbewerb konnten sich alle in der Schweiz wohnhaften stadtzürcherischen Künstler und die im Kanton Zürich seit 1. Januar 1921 niedergelassenen Schweizerkünstler beteiligen.

Orgelbauindustrie in Rorschach. Rorschach hat seit dem Frühjahr wieder ein ihm früher nicht unbekanntes Kunstgewerbe erhalten: den Orgelbau. Vor kurzem verließ das erste Werk die Werkstatt Gattringer, die

sich, von Dornach zugezogen, unter der Firma „Östschweizerische Orgelfabrik“ an der Industriestrasse (Werkstätte Sum) etabliert hat. Die neue Orgel mit 20 Registern und elektrischem Antrieb war für die evangelische Kirche in Buchs bestimmt. In Arbeit befindet sich noch eine Orgel mit 22 Registern mit elektrischem Orgelgebläse für die Kirche in Röschenz (Bern), sowie noch ein kleines Werk für Gündelhardt (Thurgau).

Aus der Praxis. — Für die Praxis.

Fragen.

NB Verkauf-, Tausch- und Arbeitsgesuche werden unter diese Rubrik **nicht aufgenommen**; derartige Anzeigen gehören in den **Zuwerterteil** des Blattes. — Den Fragen, welche „unter Chiffre“ erscheinen sollen, wolle man **50 Cts.** in Marken (für Zufassung der Offerten) und wenn die Frage mit Adresse des Fragestellers erscheinen soll, **20 Cts.** beilegen. **Wenn keine Marken mitgeschickt werden, kann die Frage nicht aufgenommen werden.**

959. Wer hätte neu oder gebraucht, gut erhalten, drei- oder vierseitige Hobelmaschine samt Rehlmessern abzugeben? Offerten mit Preisangabe unter Chiffre 959 an die Exped.

960. Wer hätte gebrauchte oder neue Sektor-Holzfallmaschine kauf- oder mietweise abzugeben? Offerten unter Chiffre R 960 an die Exped.

961. Wer liefert Bauholz nach Liste franko Station Nähe Schaffhausen? Offerten mit Preisangaben unter Chiffre H 961 an die Exped.

962. Wer liefert intensiv wirkende Drydfarbe in Gelb für Zementarbeiten? Offerten mit Muster und Preisangabe an H. Kaiser, Baumeister in Buchs-Narau.

963. Wer liefert Kompressoren, Luftpumpen und Preßluftwerkzeuge? Offerten unter Chiffre 963 an die Exped.

964. Wer hat gut erhaltenes Schmiedewerkzeug abzugeben? Offerten unter Chiffre 964 an die Exped.

965. Wer hätte gebrauchten, gut erhaltenen Drehstrom-Motor, 250 Volt, 50 Perioden, 1200—1400 Touren, abzugeben? Offerten an Karl Lüthi, Sägerei, Trub.

966. In einer größeren Ortschaft beabsichtigt man eine Fluß-Badanstalt zu errichten. Firmen, die schon solche Anlagen projektiert oder ausgeführt haben, werden höflich ersucht, sich unter Chiffre B 966 an die Exped. zu melden.

967. Wer liefert fertige Baumwerkzeuge, -Geräte etc.? Offerten unter Chiffre 967 an die Exped.

968. Wer liefert neue oder gebrauchte, gut erhaltene Lederriemen, 1 Stück 5 m × 6 cm und 1 Stück 7,85 m × 8—10 cm? Offerten mit Preisangaben an B. Mattenberger, Wagnerei, Birm. b. Brugg.

969. An einer vertikalen Trennbandsäge von 1200 mm Rollendurchmesser und 100 mm breiten Blättern haben wir den Uebelstand, daß nach einigem Gebrauch die Blätter uneben (oval) werden, so daß sie ausgeklopft werden müssen, welche Blätter dann bald von der Rückseite her Risse bekommen. Wie kann dem Uebelstande abgeholfen werden? Sachdienliche Mitteilungen, welche verbannt und gerne bezahlt werden an Gebr. Gasser, Sägerei, Zbad-Schwyn.

970. Wer hätte Bandsäge mit 700 mm Rollen, neu oder gebraucht, abzugeben? Offerten unter Chiffre 970 an die Exped.

971. Wer liefert Wasserpumpen für Handbetrieb mit Hubmöglichkeit bis zu 10 m Höhe? Offerten an Fritz Häster, Unternehmer, Gsteigwiler b. Interlaken.

972. Wer liefert Werkstätten für Holzheizung und mit Leimwärmer Vorrichtung? Offerten an Rüng & Imholz, Bau-geschäft, Mühlehorn (Glarus).

973. Wer liefert Spezial-Fräse mit in der Höhe verstellbarem Tisch u. zum Nuten eingerichtet; Dickhobelmaschine 800 mm breit; Langlochbohrmaschine und Vollgatter? Offerten mit Beschreibung und Preis unter Chiffre 973 an die Exped.

974. Wer hätte abzugeben 1 Drehstrom-Motor, 35—40 HP, 500 Volt, ca. 740 Touren bei 50 Perioden, mit allem Zubehör? Offerten an Jos. Bopart, mech. Werkstätte, Wolhusen (Zugern).

975. Wer liefert trockenen, sauberen Eichenladen, 3 m lang, 50—60 mm Stärke, sowie Lindenbretter? Offerten an B. Jeger, Zullwil (Solothurn).

976. Wer liefert automatische Hobelmesser- und Sägeblätter Schleifmaschinen? Offerten unter Chiffre 976 an die Exped.

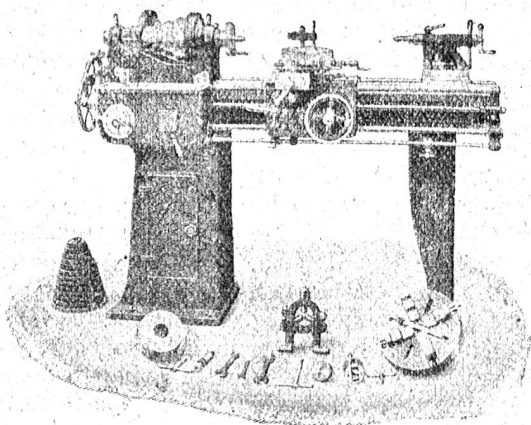
977. Wer repariert Zementröhren einer Druckwasserleitung durch Innenverputz der Fugen, die durch Kälte trotz 1,40 m Tiefe undicht wurden? Offerten unter Chiffre 977 an die Exped.

978. Wer hätte neue oder gebrauchte kombinierte Hobelmaschine mit runder Messerwelle, 50—53 Hobelbreite, abzugeben? Offerten mit Preisangaben unter Chiffre 978 an die Exped.

Werkzeug - Maschinen

aller Art

1906



W. Wolf, Ingenieur :: vorm. Wolf & Weiss :: Zürich
Lager und Bureau: Brandschenkestrasse 7.

979. Wer liefert zirka 30 m² 2—3 mm starke gebrauchte, wenn auch gelochte zugeschnittene Blechtafeln, nicht unter 0,40 m²? Offerten an Max Fischer & Cie., Baugeschäft, Lenzburg.

980. Wer liefert Horn- und Lindenholz für Rechenstiele, geschnitten 240 cm, 25/25 mm, event. rund gehobelt? Offerten unter Chiffre 980 an die Exped.

981a. Wer hätte 2—4 Stück eiserne Riemenscheiben 800×240×75 mm abzugeben? **b.** Wer liefert Wasserstandsrohren, 2 m Länge? Offerten an Jb. Strübi, mech. Werkstätte, Oberuzwil.

982. Wer liefert Wassermotoren zu 3 resp. 5 PS bei einem Druck von 8,3 Atm.? Offerten unter Chiffre 982 an die Exped.

983. Wer hätte neue oder gebrauchte Brennholzfräse-Garnitur abzugeben? Offerten an Jos. Knüfel, mech. Wagnerei, Meierskapel.

984. Wer liefert rotes Duebracho-Eisenholz oder San. Domingo-Buchholz? Offerten mit Preisen per kg an Joh. Negert, mech. Drechsleret, Miti b. Würen (Bern).

Kanderner

Feuerfeste Steine u. Erde

der Tonwerke Kandern (General-Vertretung für die Schweiz).

Prima Schiffskitt
Dachpappe

Asphalt-Röhren-Kitt
Schlackenwolle

Falzbaupappe,

Falzbautafeln „Globus“

für dunst sichere Decken
und zur Isolierung
feuchter Wände



KOCH & C^{IE}

E. Baumberger & Koch

2247 a Asphalt- und Betonbaugeschäft, **BASEL.**

Antworten.

Auf Frage **917.** Neue komb. Abrietz- und Dichebelmaschinen, 450 und 600 mm größte Hobelbreite, liefert die Maschinenfabrik Rauschenbach A.-G., Schaffhausen.

Auf Frage **918.** Neue komb. Kreissägen mit Bohraparat liefert die Maschinenfabrik Rauschenbach A.-G., Schaffhausen.

Auf Frage **935.** Vierseitige Hobelmaschinen liefert die Firma Fischer & Siffert, Maschinen und Werkzeuge für die Holzindustrie, Basel 1.

Auf Frage **935.** Vierseitige Hobelmaschine, 600 mm Hobelbreite, liefert Ernst A. Rueger, Holzbearbeitungsmaschinen, Basel 7.

Auf Frage **935.** Vierseitige Hobelmaschinen liefern A. Müller & Cie., Maschinenfabrik, Brugg.

Auf Frage **935.** Neue vierseitige Hobelmaschinen, 450 und 600 mm Hobelbreite, liefert die Maschinenfabrik Rauschenbach A.-G., Schaffhausen.

Auf Frage **935.** Hobelmaschinen in der von Ihnen gewünschten Konstruktion liefert die Rollmaterial und Baumaschinen A.-G. „Rubag“, Seidengasse 16, Zürich.

Auf Frage **935.** Die Maschinenfabrik vorm. Holzschetter & Segi, Manessestrasse 190, Zürich 3, hat vierseitige Hobelmaschinen abzugeben.

Auf Frage **938.** Raltsägemaschinen sowie elektr. Handbohrmaschinen liefert die „Rubag“ A.-G., Seidengasse 16, Zürich 1.

Auf Frage **938.** Transmissionsbestandteile, Eisensägen, sowie Gewindeschneidmaschinen liefern Rud. Brenner & Cie., Basel.

Auf Frage **938.** Elektrische Handbohrmaschinen liefert Ernst A. Rueger, Basel 7.

Auf Frage **945.** Sandstrahlgebläse liefert die Rollmaterial und Baumaschinen A.-G. „Rubag“, Seidengasse 16, Zürich.

Auf Frage **951.** Trockene 20 mm Eichenbretter liefert Holz-Kontor A.-G., Zürich 1, Bahnhofstrasse 58.

Auf Frage **954.** Elektro-Motoren jeder Größe und Spannung erhalten Sie bei der Rollmaterial und Baumaschinen A.-G. „Rubag“, Seidengasse 16, Zürich.

Auf Frage **958.** Trockene gedämpfte Buchenbretter, 50 mm stark, liefert Holz-Kontor A.-G., Zürich 1, Bahnhofstrasse 58.

Submissions- und Stellen-Anzeiger.

Schweizer. Bundesbahnen, Kreis IV. Rohbauarbeiten für den Anbau an das Dienstgebäude im Bahnhof Chur. Pläne zc. im Zimmer 208 des Verwaltungsgebäudes in St. Gallen und im Bureau des Bahnhofsvorstandes in Chur.

Angebote mit Aufschrift „Anbau an das Dienstgebäude Chur“ bis 22. Januar an die Kreisdirektion IV in St. Gallen. Offerten für die Zentralheizungsanlage sind bis 11. Februar einzureichen.

Zürich. Maurer-, Zimmer-, Dachdecker-, Spengler-, Gipser-, Schreiner-, Glaser-, Tapezierer-, Hafner-, Schlosser- und Malerarbeiten, sanitäre Installationen, Einlaß-Wand- und Bodenbeläge, elektr. Beleuchtung und Sonnerieanlage für zwei Wohnhäuser. Pläne bei Architekt G. Wirth, Uferstrasse 9, Zürich 1, und bei J. Spörri in Knonau. Offerten bis 23. Dezember an letzteren.

Bern. Lehrerinnen-Seminar Thun. Erd-, Maurer-, Kanalisations-, arm. Beton-, Kunststein-, Zimmer-, Spengler- und Dachdeckerarbeiten. Pläne zc. auf dem Kantonsbauamt in Bern, Münsterplatz Nr. 3. Angebote mit der Aufschrift „Thun, Lehrerinnen-Seminar, Angebot für Bauarbeiten“ bis 3. Januar, abends 6 Uhr, an die kanton. Baudirektion in Bern.

Bern. Wasserversorgungsanlage in Nützshelen. (Konkurrenz unter den im Kanton Bern ansässigen Unternehmern). Quellsamungen mit Brunnstuben, Reservoir in Eisenbeton 250 m³, 5985 m gußeiserne Muffenröhren von Choindez (150—40 mm Nützweite), Formstücke, Schieberhahnen, 26 Hydranten, Grabarbeiten, Zu- und Hausleitungen für zirka 60 Anschlüsse. Pläne zc. auf der Gemeindefreiberei. Offerten mit Aufschrift „Eingabe für die Wasserversorgung“ bis 23. Dez. an Gemeindepräsident Leuenberger.

Bern. Gemeinde Mühleberg. Wasserversorgung Buttenried. Quellsamungen mit Brunnstube und Zulassung, Reservoir in arm. Beton von 100 m³ Nützinhalt. Pläne zc. bei Rud. Kuster, Sekretär der Schulhausbaukommission in Buttenried. Eingaben mit der Aufschrift „Offerte für die Wasserversorgung“ bis 22. Dezember an den Präsidenten der Schulhausbaukommission, Jaf. Mäder in Buttenried.

Fribourg. Maçonnerie, charpente et menuiserie pour la construction d'un bâtiment avec forge pour E. Bosson, maréchal, à Siviriez. Conditions chez le dit. Délai le 26 décembre, à 18 heures.

Basel. Zimmer- und Kunststeinarbeiten für die Wohnhäuser an der Utengasse in Basel. Pläne zc. im Hochbau-bureau 1, Münsterplatz 11. Offerten mit der Aufschrift „Zimmer- oder Kunststeinarbeiten zu den Wohnhäusern an der Utengasse“ bis 30. Dezember, nachm. 3 Uhr, an das Sekretariat des Bau-departement.

Baselland. Eidgen. Rettungsheim St. Katharina, Predigerhof, Reinach. Erd-, Abbruch-, Maurer-, Zimmer-, Dachdecker-, Spengler-, Glaser-, Schreiner-, Schmiede- und Schlosserarbeiten, Beschlägellieferung und Malerarbeit für den Neubau der Großvieh- und Schweinehaltung. Unterlagen beim landw. Bauamt in Brugg. Pläne bei der Verwaltung der Anstalt im Predigerhof Reinach. Nähere Auskunft auf der Baustelle am 27. Dezember, nachmittags 1 Uhr. Eingabetermin 7. Januar.

Graubünden. Eigenheim-Baugenossenschaft Chur, Gruppe 2. Schreiner- und Installationsarbeiten, sowie die Kochherblieferung für 13 Neubauten am Scalettaweg. Formulare ab 21. Dezember bei der Bauleitung, Candrian & Calini, Architekten, obere Gasse, Chur. Eingabetermin 29. Dezember.

Thurgau. Fabrikneubau der Firma B. Wieler-Söhne, mechan. Strumpfwarenfabrik, Kreuzlingen. Maurer-, Kunststein-, Verputz-, Zimmer-, Dachdecker-, Glasner-, Schreiner-, Glaser-, Schlosser- und Malerarbeiten, T-Trägerlieferung. Formulare zc. bei Th. Scherrer, Architekt, Kreuzlingen. Offerten bis 31. Dezember an die Bauherrschaft.

Vaud. Département des Travaux publics. Fourniture des outils: 50 cisailles-haies, 30 tractors, 50 fourches à gravier, 150 pelles à rebord, 100 pioches, 50 dames, 150 faucilles. Conditions au 1er Service. Offres avec la mention „Soumission pour outils de cantonniers“ au Département susdit, à Lausanne, pour le 22 décembre à 17 heures.

Valais. Charpente pour le chalet de Germanier Jos.-Marie à Erde. Offres jusqu'au 25 décembre.

Zu kaufen gesucht
1 Drehstrom-
motor

35—40 PS, 500 Volt, zirka 740 Touren bei 50 Perioden, mit allen Zubehörenden. Offerten an

J. Bossart
Wolhusen (Luz.). 5800

2 Koks-
öfen

mit und ohne Kamlnhut, werden

billig abgegeben.

Anfragen unter Chiffre K 5763 an die Expedition.