

Zeitschrift: Illustrierte schweizerische Handwerker-Zeitung : unabhängiges Geschäftsblatt der gesamten Meisterschaft aller Handwerke und Gewerbe

Herausgeber: Meisterschaft aller Handwerke und Gewerbe

Band: 37 (1921)

Heft: 35

Rubrik: Aus der Praxis - für die Praxis

Nutzungsbedingungen

Die ETH-Bibliothek ist die Anbieterin der digitalisierten Zeitschriften auf E-Periodica. Sie besitzt keine Urheberrechte an den Zeitschriften und ist nicht verantwortlich für deren Inhalte. Die Rechte liegen in der Regel bei den Herausgebern beziehungsweise den externen Rechteinhabern. Das Veröffentlichen von Bildern in Print- und Online-Publikationen sowie auf Social Media-Kanälen oder Webseiten ist nur mit vorheriger Genehmigung der Rechteinhaber erlaubt. [Mehr erfahren](#)

Conditions d'utilisation

L'ETH Library est le fournisseur des revues numérisées. Elle ne détient aucun droit d'auteur sur les revues et n'est pas responsable de leur contenu. En règle générale, les droits sont détenus par les éditeurs ou les détenteurs de droits externes. La reproduction d'images dans des publications imprimées ou en ligne ainsi que sur des canaux de médias sociaux ou des sites web n'est autorisée qu'avec l'accord préalable des détenteurs des droits. [En savoir plus](#)

Terms of use

The ETH Library is the provider of the digitised journals. It does not own any copyrights to the journals and is not responsible for their content. The rights usually lie with the publishers or the external rights holders. Publishing images in print and online publications, as well as on social media channels or websites, is only permitted with the prior consent of the rights holders. [Find out more](#)

Download PDF: 15.01.2026

ETH-Bibliothek Zürich, E-Periodica, <https://www.e-periodica.ch>

leitung und des Abscheiders und verlangt meistens auch weitgehende Änderungen des Saugrohrnetzes, sodaß die Kosten sehr oft denjenigen einer vollständigen Neuanlage wenig nachstehen.

Ersetzt man nur den Exhaustor durch einen größeren, so werden die Übelstände nicht behoben. Das Ganze bleibt dennoch eine gestickte, zu keinen besseren Resultaten führende Anlage, die ungeheuer viel Kraft erfordert ohne dafür eine wesentlich bessere Saugwirkung zu erzielen.

Nach vielen Versuchen und gewissenhaften Studien ist es der Ventilator A.-G. in Stäfa gelungen, Anlagen, die durch Anschließen von neuen Maschinen an ihrer guten Wirkung trotz großem Kraftaufwand eingeüßt haben, in moderne, tadellos saugende Anlagen umzuwandeln und zwar ohne Beseitigung des Ventilators, Abscheiders und der Druckleitungen, nur die Saugleitungen müssen abgeändert werden. Die dadurch erzielte Ersparnis an Material, Kraft und Montage sowie die weite Wirtschaftlichkeit des neuen Verfahrens, S. A. V. genannt, ist demnach in die Augen springend.

Das S. A. V.-System beruht auf der Tatsache, daß es möglich ist, Späne und andere Stoffe mittelst eines Luftvolumens abzusaugen, das um 60 % niedriger ist als das bei den bisherigen Anlagen erforderliche Luftquantum.

Es entstehen somit folgende maßgebende Vorteile:

1. Sämtliche Apparate und Leitungen werden kleiner. Daher können zu stark belastete, nicht normal funktionierende Anlagen in moderne, gut wirkende Anlagen umgewandelt werden und zwar durch die bloße Änderung der Saugleitungen. Dabei steigt der Kraftbedarf in keiner Weise, da die Leistung des Ventilators die gleiche bleibt wie früher, obwohl mehrere neue Maschinen aufgestellt worden sind. Die Änderung des Saugrohrnetzes hat eben den Zweck, die abgesaugte Luft zwischen den alten und neuen Saugstellen nach aufgestellten Berechnungen und Feststellungen richtig zu verteilen und die Querschnitte der Rohre entsprechend zu bemessen.

2. Der Kraftbedarf bleibt der ursprüngliche, wird oftmals kleiner. Als erläuterndes Bei-

spiel nehmen wir eine Spänetransport-Anlage mit 10 Maschinen an, die 3 PS aufnimmt. Infolge Erweiterung des Betriebes werden noch 3 oder 4 neue Maschinen angeschlossen. Da jedoch die ursprüngliche Anlage nur für 10 Maschinen berechnet war, mußte die Tourenzahl erhöht werden um die vier neuen Maschinen auch bedienen zu können, wodurch der Kraftbedarf auf 5 PS stieg. Dabei ist die Absaugung schlecht und unregelmäßig und die Anschlußmöglichkeit weiterer Maschinen ausgeschlossen.

Wird nun die Anlage auf das S. A. V.-System umgewandelt, so werden alle 14 Maschinen vollkommen entstaubt. In vielen Fällen sinkt sogar der Kraftbedarf unter 3 PS, sodaß noch mehr Maschinen angeschlossen werden können. Die Ersparnis an Kraft wird also die Umänderung in verhältnismäßig kurzer Zeit bezahlt machen.

3. Enorme Wärmeersparnis in den zu heizenden Werkstätten. Da das neue System mit einem gegenüber andern Anlagen um 60 % reduzierten Luftquantum arbeitet, so ist die Wärmeersparnis in den im Winter zu heizenden Räumen eine ganz bedeutende.

Wenn wir berechnen, daß eine Anlage, die z. B. 54,000 m³ stündlich absaugt, also 540,000 m³ in einem 10-stündigen Arbeitstag, so beträgt der tägliche Kohlenverbrauch zirka 500 kg, da jeder Kubikmeter Luft fünf Kalorien aufnimmt, um von 0 auf 15° C beheizt zu werden. Die gleiche Anlage nach dem System S. A. V. gebaut, wird zirka 220,000 m³ absaugen, was nur 183 kg Kohle für deren Beheizung erfordert. Wenn wir nur 100 Wintertage in Betracht ziehen, so beträgt die Kohlenersparnis über 30,000 kg.

Durch die beschriebene Umänderung wird eine auf das Modernste eingerichtete, den höchsten Anforderungen entsprechende Anlage erhalten, die infolge der engen Rohrdimensionen auch in ästhetischer Hinsicht den bisherigen Ausführungen weit überlegen ist.

P. C. Rochat.

Aus der Praxis. — Für die Praxis.

Fragen.

NB. Verkauf, Tausch und Arbeitsgesuche werden unter diese Rubrik nicht aufgenommen; derartige Anzeigen gehören in den Inseratenteil des Blattes. — Den Fragen, welche „unter Chiffre“ erscheinen sollen, wolle man 50 Cts. in Marken (für Zusendung der Offerten) und wenn die Frage mit Adresse des Fragestellers erscheinen soll, 20 Cts. beilegen. Wenn keine Marken mitgeschickt werden, kann die Frage nicht aufgenommen werden.

892. Wer liefert gesundes Blockholz 10 cm dick, für ein Chalet, event. fertig ausgehobelt und abgebunden? Offerten unter Chiffre 892 an die Exped.

893. Wer liefert und erstellt Palisadenhäge, 1 m hoch, farboliniert, für 8 Häusereinzäunungen? Offerten, event. nur mit Lieferung, unter Chiffre J H 893 an die Exped.

894. Wer liefert Rundstabhobelmaschinen für Stäbe bis 150 cm lang? Offerten unter Chiffre 894 an die Exped.

895. Wer hat einige gebrauchte Fenster und Türen abzugeben? Offerten an J. Rügg, Säge und Hobelwerk, Gettgau (Zugern).

896. Wer liefert eisernes Schachtmodell 80/150, 15—20 cm Wandstärke? Offerten an Fr. Stämpfli, Bauführer, Langnau i. Emmental.

897. Wer hätte abzugeben gut erhaltene Handbohrmaschine? Offerten mit Preisangaben unter Chiffre 897 an die Exped.

898. Wer hätte gebrauchte, gut erhaltene Drehbank, wenn möglich mit Zug- und Leitspindel, Spitzenhöhe in der Kröpfung zirka 350—400 mm, Spitzenweite 1800—2000 mm, abzugeben? Offerten mit Beschreibung und Preis an J. Meier, mech. Werkstätte, Kirchdorf (Murgau).

899. Auf altem 2 cm starkem Bretterboden, stark im Gebrauch, soll neuer fugenloser Zementboden gestellt werden. Wie bewähren sich und wer erstellt solche? Offerten unter Chiffre 899 an die Exped.

O. Meyer & Cie., Solothurn

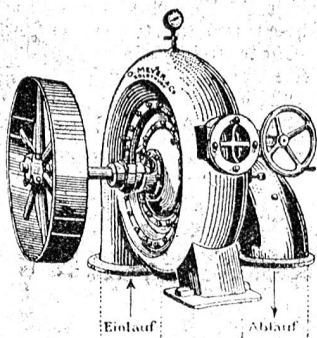
Maschinenfabrik für

Francis-

Turbinen

Peltonturbine
Spiralturbine
Hochdruckturbinen

für elektr. Beleuchtungen.



Turbinen-Anlagen

von uns in letzter Zeit ausgeführt:

Burnus Tabakfabrik Boncourt. Schwarz-Weberei Bellach. Schild freres Grenchen. Tuchfabrik Langendorf. Gerber Gerberei Langnau. Girard freres Grenchen. Elektra Ramiswil.

In folg. Sägen: Bohrer Laufen. Henzi Attisholz. Greder Münster. Bargheer Moos-Wikon. Gauch Bettwil. Burkart Matzdorf. Jermann Zwillingen.

In folg. Mühlen: Schneider Bätterkinden. Gemeinde St-Blaise. Vallat Beurnevésin. Schwarz Eiken. Sallin Villaz St. Pierre. Häfelfinger Diegen. Gerber Biglen.

3771

900. Wer hätte abzugeben gebrauchte, gut erhaltene Zementstein-Modelle für Platten und Sockel? Offerten unter Angabe der Größen unter Chiffre 900 an die Exped.

901. Wer liefert feinst gemahlene Knochenmehl, sowie Karbidstaub? Offerten unter Chiffre F 901 an die Exped.

902. Kann mir jemand ein gutes Mittel angeben zur Reinigung von Stahlstäben, welche von Rost stark angegriffen sind? Antworten erbitten unter Chiffre 902 an die Exped.

903. Wer hätte gebrauchte, gut erhaltene Kehlmaschinenwelle mit Ausbohrung und event. 1–2 dazu passende Bolzen abzugeben? Offerten mit Preisangaben unter Chiffre 903 an die Expedition.

904. Wer liefert neu oder gebraucht Wasserventilator für Restaurant? Flügel Durchmesser 200–250 mm. Offerten mit Preis unter Chiffre 904 an die Exped.

905. Wer hätte abzugeben neu oder gebraucht Langlochbohrmaschine zum Montieren auf Holzgestell, sowie komb. Hobelmaschine 60 cm? Offerten unter Chiffre 905 an die Exped.

906. Wer liefert Maschine für rationelle Stahlspäne-Fabrikation? Offerten unter Chiffre G S 411, postlagernd, Zug.

907. Wer hätte 1 dreibohrigen, elektrischen Schalter, mindestens 60 Amp., neu oder gebraucht, gut erhalten, abzugeben? Offerten unter Chiffre 907 an die Exped.

908. Wer liefert kleine Bohrmaschinen mit elektr. Antrieb zum Stemmen von Löchern auf dem Zimmerplatz? Offerten unter Chiffre 908 an die Exped.

909. Wer hat eine gebrauchte, stark gelagerte Abrichtmaschine 45–50 cm, mit Vierkantwelle, 1 Bandsäge 70 cm und 2 Fräswellen mit Innenantrieb samt 1 Vorgelege 40 mm abzugeben? Offerten mit Beschreibung an Fritz Ramseier, Wagnerei, Worblaufen (Bern).

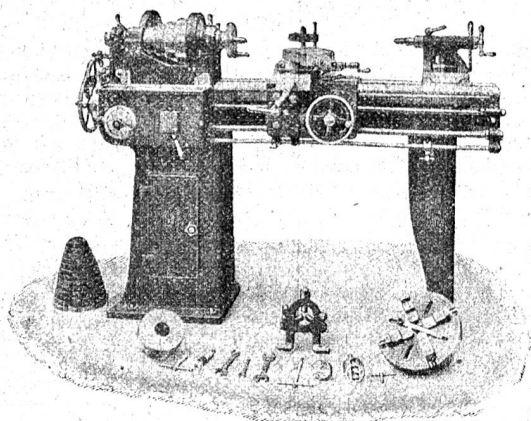
910. Wer liefert Buchen- oder Ahorn-Bretter für Schlittenläufe, 7 cm dick, 2 m lang? Offerten unter Chiffre 910 an die Expedition.

911. Wer hätte starke, gebrauchte, gut erhaltene Abbiegmaschine für 1–3 1/2 mm Blech, mindestens 1 m Nutlänge, für Scharf- und Rund-Ranten zu biegen, abzugeben? Offerten mit Preis und Beschreibung an Jos. Huber, mech. Werkstätte, Ober-Erlinsbach.

912. Wer hat gut erhaltenen Drehstrom-Motor, 7–8 HP, 380 Volt, 50 Per., abzugeben? Offerten an August Hermann, Roggwil (Thurgau).

Werkzeug - Maschinen

aller Art 1906



W. Wolf, Ingenieur :: vorm. Wolf & Weiss :: Zürich
Lager und Bureau: Brandschenkestrasse 7.

Antworten.

Auf Frage 858. Kombinierte Abricht- und Dichebelmaschinen liefern Fischer & Süssert, Maschinen und Werkzeuge für die Holzindustrie, Basel 1.

Auf Frage 858. Langlochbohrmaschinen liefert die Maschinenfabrik vorm. Holzschneider & Hegi, Manessestr. 190, Zürich 3.

Auf Frage 859. Langlochbohrmaschinen liefern Fischer & Süssert, Basel 1.

Auf Frage 859. Langlochbohrmaschinen jeder Art liefern A. Müller & Cie., Maschinenfabrik, Brugg.

Auf Frage 859. Langlochbohrmaschinen liefern A. Huber & Cie., Luzern.

Auf Frage 859. Langlochbohrmaschinen liefern Rud. Brenner & Cie., Basel.

Auf Frage 859. Langlochbohrmaschinen in verschiedenen Größen liefert die Maschinenfabrik Kaufschach A.-G., Schaffhausen.

Auf Frage 859. Langlochbohrmaschinen liefert Ernst A. Rueger, Basel 7.

Auf Frage 863. Großheizöfen baut die Ofenfabrik Linde A.-G., Zürich.

Auf Frage 867. Neue Waagen aller Art liefert die Waagenfabrik Studer A.-G., Olten.

Auf Frage 872. Schmiedeeiserne Niederdruck-Dampfkessel stellt her die Aktiengesellschaft Kesselschmiede Richterzwil.

Auf Frage 872. Wenden Sie sich an Walter Zeugin, Feuerungs-Anlagen, Rauenstrasse 9, Basel.

Auf Frage 873. Bohrstände liefern Fischer & Süssert, Maschinen und Werkzeuge für die Holzindustrie, Basel 1.

Auf Frage 873. Den gewünschten Bohrstände liefern Ihnen Rud. Brenner & Cie., Basel.

Auf Frage 874. Mischtrommeln liefert Alfred Sachs, Ingenieur, Zürich 6, Gensfenstrasse 4.

Auf Frage 875. Rundfräsmaschinen liefern Fischer & Süssert, Basel 1.

Auf Frage 876. Gebrauchten, gut erhaltenen Zylinderöfen für Holz und Kohle mit zirka 10 m Rohr 15er, hat abzugeben: Hubacher & Sohn, Schreinerei, Hindelbank (Bern).

Auf Frage 882. Komb. Abricht- und Dichebelmaschinen haben abzugeben: Rud. Brenner & Cie., Basel.

Auf Frage 882. Komb. Hobelmaschinen hat abzugeben: S. Müller-Schneider, Maschinen und Werkzeuge, Zuzigen.

Auf Frage 882. Abricht- und Dichebelmaschinen 600 mm Breite liefert Ernest A. Rueger, Basel.

Auf Frage 882. Abrichtmaschinen liefern Im-Hof & Cie. in Basel.

Auf Frage 882. Einfache als auch kombinierte Hobelmaschinen liefern Fischer & Süssert, Basel 1.

Auf Frage 882. Die A.-G. Olma Sandquarier Maschinenfabrik Olten liefert kombinierte Abricht-Dichebelmaschinen.

Auf Frage 883. Graugussstücke im Gewicht von 700 bis 800 Gramm liefert A. Aus-der-Au, mech. Werkstätte, St. Gallen O.

Auf Frage 883. Grauguss-Stücke in jeder gewünschten Größe liefert die Eisengießerei und Maschinenfabrik G. & J. Baumann, Suhr.

Auf Frage 886. Präzisions-Dreibackenfutter liefert F. Graf Buchler, Werkzeugmaschinen, Zürich, Splügenstrasse 12.

Auf Frage 886. Universal-Dreibackenfutter liefern Im-Hof & Cie., Basel.

Auf Frage 886. Präzisions-Dreibackenfutter liefern Emil Widmer & Cie., Werkzeuge und Maschinen, Zürich 5, Konradstrasse 49/51.

Auf Frage 886. Präzisionsdreibackenfutter von 70 mm Durchmesser an aufwärts liefern Bürgler, Kleiser & Mann, Albisrieden-Zürich.

Auf Frage 886. Präzisions-Dreibackenfutter liefert A. Aus-der-Au, Maschinenhandlung, St. Gallen O.

Auf Frage 887. Schmiedeeiserne Motorwagenräder liefert die Eisengießerei und Maschinenfabrik G. & J. Baumann, Suhr.

Auf Frage 887. Schmiedeeiserne Räder aller Art liefern Hammerle & Cie., Bofingen.

Auf Frage 889. Amerikanische Bandsägeblattführungen gibt ab: S. Müller-Schneider, Maschinen und Werkzeuge, Zuzigen.

Auf Frage 889. Bandsägeblätter liefern Fischer & Süssert, Maschinen und Werkzeuge, Basel 1.

Auf Frage 891. Wäsche-Zentrifugen für Privathaus liefert A. Aus-der-Au, Maschinenhandlung, St. Gallen O.

WILH. BAUMANN HORGEN

Rolladen Rolljalousien
Jalousieläden Rollschutzwände

Begründet 1860