

Zeitschrift: Illustrierte schweizerische Handwerker-Zeitung : unabhängiges Geschäftsblatt der gesamten Meisterschaft aller Handwerke und Gewerbe

Herausgeber: Meisterschaft aller Handwerke und Gewerbe

Band: 37 (1921)

Heft: 32

Rubrik: Aus der Praxis - für die Praxis

Nutzungsbedingungen

Die ETH-Bibliothek ist die Anbieterin der digitalisierten Zeitschriften auf E-Periodica. Sie besitzt keine Urheberrechte an den Zeitschriften und ist nicht verantwortlich für deren Inhalte. Die Rechte liegen in der Regel bei den Herausgebern beziehungsweise den externen Rechteinhabern. Das Veröffentlichen von Bildern in Print- und Online-Publikationen sowie auf Social Media-Kanälen oder Webseiten ist nur mit vorheriger Genehmigung der Rechteinhaber erlaubt. [Mehr erfahren](#)

Conditions d'utilisation

L'ETH Library est le fournisseur des revues numérisées. Elle ne détient aucun droit d'auteur sur les revues et n'est pas responsable de leur contenu. En règle générale, les droits sont détenus par les éditeurs ou les détenteurs de droits externes. La reproduction d'images dans des publications imprimées ou en ligne ainsi que sur des canaux de médias sociaux ou des sites web n'est autorisée qu'avec l'accord préalable des détenteurs des droits. [En savoir plus](#)

Terms of use

The ETH Library is the provider of the digitised journals. It does not own any copyrights to the journals and is not responsible for their content. The rights usually lie with the publishers or the external rights holders. Publishing images in print and online publications, as well as on social media channels or websites, is only permitted with the prior consent of the rights holders. [Find out more](#)

Download PDF: 15.01.2026

ETH-Bibliothek Zürich, E-Periodica, <https://www.e-periodica.ch>

kann dann die Befähigung zu dieser oder jener Tätigkeit mit ziemlicher Sicherheit festgestellt werden. Bereits haben sich eine große Zahl von Großbetrieben, namentlich der Metallindustrie, diese Methoden bei der Einstellung ihrer Lehrlinge zu Nutzen gemacht und wesentliche Vorteile daraus gezogen.

Das Kantonale Jugendamt Zürich hat nun, in dem Bestreben diese Erziehungsgesellschaft in den Dienst der Berufsberatung zu stellen, in Verbindung mit einem auf diesem Gebiete hervorragend tätigen, früher in der Metallindustrie praktisch tätig gewesenem Dozenten an der Universität eine psychotechnische Prüfstelle eingerichtet, die unter der Leitung des genannten Psychologen steht und bereit ist, alle von der Berufsberatung zugewiesenen Jugendlichen, namentlich soweit diese hinsichtlich der Berufswahl selber unentschieden sind, einer Eignungsprüfung zu unterziehen. Über die Erfolge dieser Stelle werden die Interessentenkreise weiterhin orientiert werden.

Zur Frage der Zusatzversicherung von Gebäuden im Kanton St. Gallen wird berichtet: Angesichts der durch den Weltkrieg eingetretenen außerordentlichen Steigerung der Baupreise und damit auch der Bauwerte der Gebäude, hatte der Große Rat am 26. März 1920 die Zusatzversicherung von Gebäuden eingeführt, der jedoch weder steuerrechtliche noch hypothekarrechtliche Wirkung zukam. Nach dem betreffenden Großratsbeschluss wurde von der kantonalen Brandassessuranzkasse eine Zusatzentschädigung bis auf 50 % in allen Brandfällen bedingungslos ausbezahlt, also auch dann, wenn das abgebrannte Objekt nicht wieder aufgebaut wurde. Das hat in einzelnen Fällen dazu geführt, daß ein Brandbetroffener einen Gewinn erzielte, der ihm nicht zukommt und um dessen Betrag die Versicherungsanstalt und damit die Allgemeinheit der Gebäudebesitzer geschädigt wurde.

Der Regierungsrat hält daher eine Revision der Schadensvergütung für dringend nötig und empfiehlt dem Großen Räte einen Nachtragsbeschluss, wonach die Auszahlung der Zusatzentschädigung an die Bedingung geknüpft werden soll, daß das abgebrannte Gebäude in der Regel für den gleichen Zweck auf der alten Baustelle zum mindestens gleichen Bauwerte wieder aufgebaut werde, und daß mit dem Bau innerhalb Jahresfrist nach dem Brandfalle begonnen werde. In allen anderen Kantonen ist die Ausrichtung einer Zusatzentschädigung ebenfalls an die Bedingung der Wiederherstellung des Gebäudes auf der nämlichen Baustelle geknüpft. Diese Bedingung galt im Kanton St. Gallen nur für Zusatzversicherungen von über 50 %. Nach dem Antrage des Regierungsrates soll sie nun auch für Zusatzversicherungen bis zu 50 % gelten. Der vorgeschlagene Beschluss soll als dringlich erklärt und mit dem 1. Dezember 1921 in Vollzug gesetzt werden.

Literatur.

Heilige und Menschen. Tessiner Novellen von Maja Matthey. Verlag: A. Francke, Bern. Gebunden Fr. 5.50.

Dieses neue Buch Maja Matthey's hat einen heißen Atem. Man spürt es sofort, diese Novellen sind gewachsen, wo der Himmel blauer, die Sonne glühender und der Wein süßer ist als nördlich der Alpen. Und darum die Menschen auch anders als wir: unmittelbarer, wilder, maßloser in Jubel und Trauer, mehr naive lebensübervolle Natur. Danach sind auch die Schicksale, aus Leidenschaft geboren, im Bösen und Guten groß, reich an überraschenden Zügen. Kein Wunder, daß solche Menschen enger sich an ihre lieben Schutzheiligen drängen, in gläubigem Vertrauen wie Kinder sie um

gnädige Führung, um Rettung anflehen in ihrer Herzensnot. Fast noch schöner als Mensch und Menschengeschick hat die Dichterin die südliche Landschaft gestaltet. Groß und klar hingebreitet liegt sie vor uns in tausend wechselnden Stimmungen. Sie ist eigentlich viel wichtiger als alles Menschen-schicksal, in ihr ist dasselbe Leben, nur unendlich viel größer und reiner, eine gewaltige Grundmelodie. So ist der Tessin schlechtweg, das ganze schöne Land, der eigentliche Held dieses Buches. Wer ihn liebt, wer in seine Schönheiten eindringen oder köstliche Erinnerungen auffrischen will, dem wird dieses Werk ans Herz wachsen. Maja Matthey erweist sich darin von neuem als die reife Gestalterin, als die wir sie kennen, als eine begeisterte Verkünderin südlicher Eigenart, kurz — als die Dichterin des Tessin.

Aus der Praxis. — Für die Praxis.

Fragen.

NB. Verkauf-, Tausch- und Arbeitsgesuche werden unter diese Rubrik nicht aufgenommen; derartige Anzeigen gehören in den Inseratenteil des Blattes. — Den Fragen, welche „unter Chiffre“ erscheinen sollen, wolle man 50 Cts. in Marken (für Zusendung der Offerten) und wenn die Frage mit Adresse des Fragestellers erscheinen soll, 20 Cts. beilegen. Wenn keine Marken mitgeschickt werden, kann die Frage nicht aufgenommen werden.

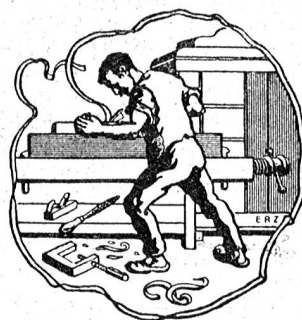
811. Wer könnte 2—300 m Hohlbahngelände, 60 oder 75 cm Spur, auf Eisenschwellen montiert, sowie 1—2 passende Weichen, 2 Drehscheiben und 2—4 Rollwagen liefern? Offerten mit Preisangaben an A. Schaffner, Sägerei, Windisch-Brugg.

812. Wer hätte gut erhaltenen, einfachen Sägegang oder Bestandteile für einen solchen abzugeben? Offerten mit Preisangaben unter Chiffre 812 an die Expd.

813. Wer liefert kauf- oder leihweise Rohrprobierpumpe für Wasserleitungsröhr, 30 Atm.? Offerten an Gebrüder Luthiger, Hünenberg (Zug).

814. Wer liefert Schlossschrauben, 9—10 mm dick, in Längen von 100, 120 und 180 mm? Offerten an Gebr. Sieber, Sägerei, Triengen (Zugern).

815. Wo befindet sich in der Schweiz eine kleinere Wasserversorgung, für welche das Wasser künstlich gefiltert wird und durch welche Art von Filtersystem? Wer liefert künstliche Filterkörper? Offerten unter Chiffre 815 an die Expd.



Holzbearbeitungs-Werkzeuge

Kreissägen :: Bandsägen :: 1a. Leime
Herring Bildhauer- und Drechsler-Werkzeuge,
Flintpapier :: Schleifpapier in Rollen ::
Vertikalbeschlüge, Universalzentralverschlüsse.

Möbel- und Bau-Beschläge

in grösster Auswahl; Anfertigung u. Zeichnung.

F. Bender.

OBERDORFSTRASSE 9 u. 10, ZÜRICH

1898



Asphalt-

und Cementarbeiten aller Art

Trottoirs, Keller- und Brauerei-Böden, Terrassen, Korridore
Remisen, Magazine, Durchfahrten etc.

Asphaltierung von Kegelbahnen

Stallböden

Asphalt-Parkett

Dachpapp-Dächer

Holzzement-Dächer

Plättli-Böden

2247b

Asphalt-Blei-Isolierplatten
zu Isolierungen.

Holzpflasterungen

Mehrfährige Garantie für alle Arbeiten.

vormals

KOCH & C^{ie}, E. Baumberger & Koch

Asphalt- und Zementgeschäft, BASEL.

816. Kann eine Vakuumpumpe für Entstaubungsanlage benutzt werden? Antwort unter Chiffre 816 an die Exped.

817. Wer hätte einen guten Steinbrecher leichter Ausführung abzugeben? Offerten an Architekt Ettlin, Kerns.

818. Wer hätte eine gebrauchte event. neue Waage von 2—2½ t Tragkraft, und circa 50 kg gebrauchte Spießeisen oder Stahl für Alpentalk abzugeben? Offerten unter Chiffre 818 an die Exped.

819. Wer hat sofort abzugeben gebrauchte, komb. Hobelmaschine und gebrauchte Drehbank? Offerten mit Beschreibung unter Chiffre 819 an die Exped.

820. Wer liefert gebrauchte oder neue fahrbare Motorbandsäge samt Motor, event. noch mit Spaltmaschine? Offerten an Th. Häuser, Zimmermeister, Moutier.

821. Wer hätte je 1 neuen Hobel-Messerwellen-Support, 310 und 410 mm Hobelbreite, zum Montieren auf Holzgestell, abzugeben? Beide Lager müssen miteinander verbunden sein. Offerten unter Chiffre 821 an die Exped.

822. Wer liefert Schlackensteine für Zwischenwände? Offerten an Anton Machi, Bauunternehmer, Schöb (Luzern).

823. Wer liefert kleinere Schlackmühlen für Handbetrieb, ferner Kopierpressen? Offerten an Alfred Möckli, Maurermeister, Schlatt (Thurgau).

824. Wer hätte abzugeben einen gebrauchten, noch gut erhaltenen Steinbrecher, event. mit Sortieranlage, mit einer Tagesleistung von 20—30 m³? Offerten mit Preisangaben unter Chiffre Z 824 an die Exped.

825. Wer liefert Bitchpine-Bodenriemen und Rist, I., II. Qual., sowie Tannen-Bodenriemen I., II., III., 23 mm und 27 mm? Offerten mit Preisangaben unter Chiffre 825 an die Exped.

826. Oberhalb unserer Werkstätte befinden sich Wohnzimmer. An der Decke sind noch zwei Vorgelege befestigt. Dadurch ist das Zittern und Schlagen so stark, daß es beinahe nicht auszuhalten ist in den Wohnzimmern, solange der Motor läuft. Könnte uns jemand Auskunft geben, wie das Geräusch der Maschinen etwas gedämpft werden kann? Gefl. Auskunft unter Chiffre 826 an die Exped.

827. Wer hätte mietweise abzugeben Zementrohrmodelle 80 und 100 cm, mit Untermuffen? Offerten unter Chiffre 827 an die Exped.

828. Wer hat 2 gebrauchte oder neue Elektromotoren, 2½ bis 3 PS, 50 Perioden, 250 Volt, abzugeben? Offerten unter Chiffre 828 an die Exped.

829. Wer liefert Silo-Auslässe und Verschlässe für hölzernen Schotter- und Sandflo mit seitlichem Auslauf, zur Abfüllung in Kollwagen? Offerten an Steinwerk Mühlehorn, Bureau in Pfäfers.

830. Wer liefert zur Abschließung einer offenen Säge gegen Durchzug gebrauchte, imprägnierte Wagendecken oder sonst dafür passendes? Breite 2 m, Länge ca. 20 m. Braucht nicht an einem Stück zu sein. Offerten an J. Eppenberger, Säger, Grabs.

831. Wer hätte abzugeben: Veltene, gut erhaltene Turbine für eine Wassermenge von ca. 60—120 Sek.-Liter und einem Gefälle von 10 m; circa 5 m Blechrohr, 300 mm Lichtweite; 1 Welle mit 3 Stehlagern, 4 m lang, 45 mm Bohrung? Offerten an W. Müller, Mechaniker, Latterbach i. S. (Bern).

832. Wer hätte gebrauchte Stanze zum Entstanzen der Sägeblätter abzugeben? Offerten mit Preis an H. Müller, Säge, Muttensertweg 7, Basel.

833. Wer liefert kleine einfache Gußstücke in Weichguß als Massenartikel? Gewicht circa 700 Gramm. Offerten unter Chiffre 833 an die Exped.

834. Wer hat gebrauchte, gut erhaltene Bandsäge, event. mit Motor, Naddurchmesser 90 cm, abzugeben? Offerten unter Chiffre 834 an die Exped.

835. Wer liefert V. T. W. Türschließer mit Ersafsederen? Offerten unter Chiffre 835 an die Exped.

836. Wer hat eine Nichtplatte, ca. 130—200 kg schwer, obere Seite gehobelt, abzugeben? Offerten an Gottl. Duffschmied, mech. Schlosserei, Diegten (Baselland).

837. Wer liefert neue oder gebrauchte, gut erhaltene, vollständige Korkplatten in verschiedenen Dicken? Offerten unter Chiffre B 837 an die Exped.

838. Wer hätte 2 gut erhaltene Bandsägerollen von 90 bis 100 cm Durchmesser abzugeben? Offerten an J. Bernath, Zimmermeister, Thuningen (Schaffhausen).

839. Wer hätte sofort abzugeben 2 Stück geschnittenes, sauberes Birkenholz, 4 m Länge, 180×90 mm, für Sägestelzen? Offerten an J. Bögli, Maschinenfabrik, Urtenbach (Bern).

Antworten.

Auf Frage 777. Neue kombin. Abriht- und Dickehobelmaschinen, 450 und 600 mm Hobelbreite, liefert die Maschinenfabrik Rauschenbach A.-G., Schaffhausen.

Auf Frage 779. Saugepumpen aller Art liefern Nebi & Cie., Maschinenfabrik, Burgdorf.

Auf Frage 780. Neue Langlochbohrmaschinen, leichte und schwere Modelle, liefert die Maschinenfabrik Rauschenbach A.-G., Schaffhausen.

Auf Frage 783. Raegi & Egli, elektrische Unternehmungen, Staufacherplatz, Zürich, liefern Drehstrom-Motoren aller Größen.

Auf Frage 791. Holzbearbeitungsmaschinen liefert die Maschinenfabrik vorm. Holzschetter & Hegi, Manessestr. 190, Zürich 3.

Auf Frage 791. Gewünschte kombin. Hobelmaschine, sowie Kreissäge mit Bohraparat, event. Rehlmaschine, beziehen Sie bei Rud. Brenner & Cie., Basel.

Auf Frage 791. Kombinierte Hobelmaschinen, Kreissägen mit Bohrmaschinen kombiniert, sowie Rehlmaschinen liefert die „Rubag“ A.-G., Seidengasse 16, Zürich 1.

Auf Frage 791. Die A.-G. Olma Landquarter Maschinenfabrik Olten liefert kombinierte Hobelmaschinen und Kreissägen.

Auf Frage 791. Kombinierte Hobelmaschinen, Kreissägen, Bohrmaschinen und Rehlmaschinen liefern Jm.-Hof & Cie., Basel.

Auf Frage 791. Angefragte Maschinen gibt ab: S. Müller-Schneider, Maschinen und Werkzeuge, Frutigen.

Auf Frage 791. Einfache als auch kombin. Abriht- und Dickehobelmaschinen, Kreissägen komb. mit Bohrmaschinen, Rehlmaschinen etc. liefern Fischer & Süssert, Basel 1.

Auf Frage 791. Neue kombin. Abriht- und Dickehobelmaschinen, 450 und 600 mm Hobelbreite, Rehlmaschinen, sowie Kreissägen mit Bohraparat liefert die Maschinenfabrik Rauschenbach A.-G., Schaffhausen.

Auf Frage 791. Raegi & Egli, elektrische Unternehmungen, Staufacherplatz, Zürich, liefern Elektromotoren für Ein-, Zwei- und Dreiphasen-Wechselstrom.

Auf Frage 791. Die Maschinenfabrik vorm. Holzschetter & Hegi, Manessestr. 190, Zürich 3, liefert komb. Hobelmaschinen.

Auf Frage 791, 796, 801. Universalhobelmaschinen liefert Wilh. Frion, Basel, Unt. Rebgasse 27.

Auf Frage 793. Dreiseitige Hobelmaschine liefert die Maschinenfabrik vorm. Holzschetter & Hegi, Manessestr. 190, Zürich 3.

Auf Frage 793. Hobelmaschinen in verschiedenen Größen liefert Jm.-Hof & Cie., Basel.

Auf Frage 793. Dreiseitige Hobelmaschinen liefert die Firma Fischer & Süssert, Maschinen und Werkzeuge für die Holzindustrie, Basel 1.

Auf Frage 796. Die A.-G. Olma Landquarter Maschinenfabrik Olten liefert Hobelmaschinen, Langlochbohrmaschinen und Hobelmesserschleifmaschinen.

Auf Frage 796. Die gewünschten kombin. Hobelmaschine, Langlochbohrmaschine, sowie Hobelmesserschleifmaschine liefern Rud. Brenner & Cie., Basel.

Auf Frage 796. Kombinierte Hobelmaschine liefert Jm.-Hof & Cie., Basel.

Auf Frage 796. Hobelmesserschleifmaschinen Marke „Almia“ liefert Christen & Cie., Werkzeughandlung, Bern.

Auf Frage 796. Hobelmaschinen, Langlochbohrmaschinen und Hobelmesserschleifmaschinen liefern A. Huber & Cie., Luzern.

Auf Frage 796. Kombinierte Hobelmaschinen, Langlochbohrmaschinen und Hobelmesserschleifmaschinen liefern F. Fischer & Süssert, Maschinen und Werkzeuge für die Holzindustrie, Basel 1.

Auf Frage 796. Die Maschinenfabrik vorm. Holzschetter & Hegi, Manessestr. 190, Zürich 3, liefert komb. Hobelmaschinen, Langlochbohrmaschinen und Hobelmesserschleifapparate.

Auf Frage 796. Kombinierte Hobelmaschinen, 500 und 600 mm, liefert die „Rubag“ A.-G., Seidengasse 16, Zürich 1.

Auf Frage 797b. Sämtliche Transmissionssteile, wie Wellen, Riemenscheiben usw. liefern A. Huber & Cie., Luzern.

Auf Frage 797b. Die gewünschten Riemenscheiben, Stellscheiben, Ringschmierlager und Transmissionswelle liefert die Maschinenfabrik U. Ammann A.-G., Langenthal.

Auf Frage 797b. Angefragte Transmissionssteile liefern Rud. Brenner & Cie., Basel.

Auf Frage 797b. Gewünschte Transmissionssteile liefern Im-Hof & Cie., Basel.

Auf Frage 798. Spezial-Hohlmeißel-Stemm-Maschinen liefert die American Wood Working Machinery Co., vertreten durch Spoerri & Cie., Technisches Bureau, Walchstrasse 27, Zürich 6.

Auf Frage 804. Benzinmotor 4 PS, mit allem Zubehör, hat abzugeben: J. Bucher, Mettmenstetten.

Auf Frage 804. 2-5 PS Motoren mit luftgefüllten Zylindern liefern U. Ammann A.-G., Maschinenfabrik, Langenthal.

Auf Frage 804. Benzinmotoren von 4-12 PS, neu und gebraucht, hat abzugeben die „Rudag“, Rohmaterial und Baumaschinen A.-G., Seidengasse 16, Zürich.

Auf Frage 804. Gebrauchte, vollständig renovierte Benzinmotoren von 2-30 HP haben abzugeben: Weber & Cie., Maschinenfabrik und Gießerei, Uster.

Auf Frage 809. Gewünschte Fassonmesser liefern Fischer & Siffert, Maschinen und Werkzeuge, Basel 1.

Auf Frage 809. Angefragte Fassonmesser liefern Rud. Brenner & Cie., Basel.

Auf Frage 809. Die A.-G. Olma Landquart Maschinenfabrik Olten kann Ihnen dienen.

Submissions- und Stellen-Anzeiger.

Schweiz. Bundesbahnen, Kreis I. Lieferung von Bauholz pro 1922 für die Werkstätten

Überdon:

40 m ³	Baldbuchenholz	in Blöcke geschnitten
765 m ³	Tannenholz	" " "
220 m ³	"	" Riemen "
30 m ³	Buchenholz	" Blöcke "
20 m ³	Eichenholz	" " "

Freiburg:

70 m ³	Tannenholz	in Blöcke geschnitten
45 m ³	Eichenholz	" " "
5 m ³	Alhornholz	" " "
5 m ³	Buchenholz	gedrückt, in Blöcke geschnitten.

Eingaben bis 19. November an die Kreisdirektion I in Lausanne. Auskunft, Detailverzeichnis und Lieferungsbedingungen bei der Werkstätte Überdon.

Zürich. Neubau der Schweiz. Nationalbank in Zürich. Schreiner- und Malerarbeit, Parkett- und Linoleum-Bodenbeläge, Beschlägellieferung. Pläne zc. vom 14. November an je vorm. 9-12 und nachm. 2-6 Uhr im Bureau der Architekten Gebr. Pfister, Wäregasse 13, Zürich 1. Eingaben mit Aufschrift „Offerte für den Neubau der Schweiz. Nationalbank“ bis 5. Dezember, morgens 9 Uhr, an die Schweiz. Nationalbank, Depart. III, Zürich 1.

Zürich. Wasserversorgung Kollbrunn-Töbeli (Töbeli). Quellsanfassung, circa 3000 m Gussrohrleitung 100 und 120 mm weit, Grabarbeiten. Näheres beim Präsidenten, Jul. Stadel in Kollbrunn. Eingabefrist bis 17. November.

Bern. Wasserversorgung Herzogenbuchsee. Pumpengebäude auf dem Wanzwilfeld, gusseiserne Muffenröhren aus Choindez (75-180 mm weit), Formstücke, Schieber und Hydranten, Grabarbeiten. Pläne zc. vom 8. November an beim Sekretär der Gemeindebetriebe, Hrn. Spahr. Offerten mit Aufschrift „Wasserversorgung“ bis 16. November an Gemeindepräsident G. Wyß.

Bern. Wasserversorgung Lys. Zuleitung der Quelle „Zukunft“ am Kaltberg (Gemeinde Schüpfen) nach dem Reservoir in der Nicodex (Gemd. Seedorf): 4100 m gusseiserne Muffenröhren aus Choindez, 75-180 mm weit, Formstücke, 9 Muffenschieber, samt Grabarbeiten; Erweiterung der Hydrantenanlage im Dorfe Lys: 355 m gusseiserne Muffenröhren aus Choindez, 75-100 mm weit, Formstücke, 1 Muffenschieber, 3 Klufter-Hochdruckhydranten, samt Grabarbeiten. Offerten mit Aufschrift „Wasserversorgeng“ bis 15. November an die Verwaltung für die Elektrizitäts- und Wasserversorgung Lys. Pläne zc. bei derselben.

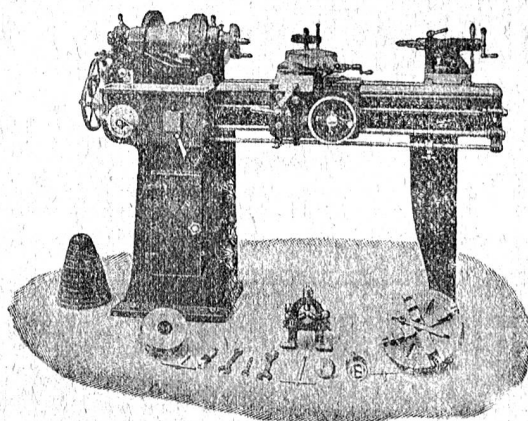
Bern. Rohbauarbeiten zur Turnhalle Worb. Erd-, Maurer-, Eisenbeton-, Kunststein-, Kanalisations-, Zimmer-, Spengler- und Dachdeckerarbeiten. Pläne zc. auf der Gemeindefreiberei. Offerten mit Aufschrift „Turnhalle Worb“ bis 16. November an den Präsidenten der Baukommission, H. Anderegg, Konsumverwalter in Worb.

Bern. Käsergenossenschaft Weissenbach-Gösch. Bau einer Käserhütte in Weissenbach. Offerten bis 15. November an Chr. Stocker. Pläne zc. daselbst.

Werkzeug - Maschinen

aller Art

1906



W. Wolf, Ingenieur :: vorm. Wolf & Weiss :: Zürich
Lager und Bureau: Brandschenkestrasse 7.

Bern. Gemeinde Erlach. Bau einer Wasserleitung mit 3 Oberflurhydranten. Pläne zc. auf der Gemeindefreiberei. Eingabetermin 20. November.

Bern. Flurgenossenschaft Mbligen. Lieferung von 20 m³ gefrästes Sperrholz, 45 mm stark, Bretter 4-6 m lang. Offerten franko Baustelle (Mbligenmoos) bis 12. November an Großrat Wenger, Mbligen.

Luzern. Wasserversorgung Emmen. Reservoir in arm. Beton (zweiteilig zu je 400 m³) samt Schieberhaus und Armaturen, Gussrohrleitungen (420 m Verbindungsleitung vom alten zum neuen Reservoir und 1150 m Leitung von der Sprengi bis zur S.B.W. gegen Rothenburg) samt Grabarbeit, Formstücke, Schiebern und Hydranten. Pläne zc. auf der Gemeindefreiberei. Offerten mit Aufschrift „Offerte für die Wasserversorgung“ bis 15. Nov. an den Gemeinderat Emmen.

Schwyz. Bau eines Zweifamilien-Chalets in Siebnen (an der Bahnhofstrasse). Erd-, Maurer-, Zimmer-, Dachdecker-, Spengler-, Schreiner-, Glaser-, Hafner- und Malerarbeiten, Lieferung von Betonflies und Sand franko Platz. Pläne zc. vom 3. November an bei Emil Waldbogel, Sägerei, Siebnen. Schriftliche Offerten bis 13. November an denselben.

Obwalden. Wasserversorgung Giswil. Bau von 2 event. 3 Reservoirs (300 m³) aus arm. Beton, Grabarbeiten, Lieferung von Muffenröhren (circa 16 km, 80-160 mm Ø), 60 Hydranten, 6 t Formstücke, alles Schweizer normal, event. 2700 m 80 mm-Mannesmann-Stahlröhren; Legen der Leitung und Montage der Hydranten und Reservoirarmaturen. Offerten mit Aufschrift „Wasserversorgung Sandboden“ bis 15. November an Posthalter Stüdtli in Giswil. Pläne und Vorchriften daselbst.

Schaffhausen. Zimmer- und Eisenarbeiten mit Materiallieferung für die Reparatur der Rheinbrücke bei Stein a. Rh. Nähere Auskunft bei der kant. Straßeninspektion in Schaffhausen und bei der Stadtkanzlei Stein a. Rh. Offerten bis 15. November an die kanton. Straßeninspektion.

St. Gallen. Evang. Schulgemeinde Wildhaus. Arbeiten im Schulhaus Wildhaus. Täfern von zwei Schlafzimmern, neuer Stufenboden, neue Kellertreppe mit Abfluß-Verschaltungen, Abort verschalen. Eingaben bis 12. November an Präsident Pfarrer Bührer. Auskunft daselbst.

St. Gallen. Schießanlage Benken. Erd- und Maurerarbeiten, 8 Zugscheiben, Telefon- und Sonneranlage, Wellblechabdeckung des Scheibengrabens (bombiert, Profil 100/30/0,75 mm), Abbruch und Wiederaufbau des bestehenden Schützenhauses inkl. teilweiser Umbau. Pläne zc. beim Präsidenten der Baukommission, Gemeinderat Franz Landolt, Tschuppis-Benken, und beim techn. Bureau A. Schmid in Näfels. Offerten an erfigenannten bis 16. November, mit der Aufschrift „Schießanlage Benken“.

Valais. Construction d'une maison d'habitation à Prati-fori pour Daniel Pralong, facteur postal à Sion. Maçonnerie, charpente, couverture, ferblanterie, appareillage, installations sanitaires, menuiserie, fermetes et vitrerie, parqueterie, gypserie et peinture, chauffage centrale. Plans, etc. au bureau de L. Praz, architecte à Sion. Délai 15 novembre.