

Zeitschrift: Illustrierte schweizerische Handwerker-Zeitung : unabhängiges Geschäftsblatt der gesamten Meisterschaft aller Handwerke und Gewerbe

Herausgeber: Meisterschaft aller Handwerke und Gewerbe

Band: 37 (1921)

Heft: 30

Rubrik: Aus der Praxis - für die Praxis

Nutzungsbedingungen

Die ETH-Bibliothek ist die Anbieterin der digitalisierten Zeitschriften auf E-Periodica. Sie besitzt keine Urheberrechte an den Zeitschriften und ist nicht verantwortlich für deren Inhalte. Die Rechte liegen in der Regel bei den Herausgebern beziehungsweise den externen Rechteinhabern. Das Veröffentlichen von Bildern in Print- und Online-Publikationen sowie auf Social Media-Kanälen oder Webseiten ist nur mit vorheriger Genehmigung der Rechteinhaber erlaubt. [Mehr erfahren](#)

Conditions d'utilisation

L'ETH Library est le fournisseur des revues numérisées. Elle ne détient aucun droit d'auteur sur les revues et n'est pas responsable de leur contenu. En règle générale, les droits sont détenus par les éditeurs ou les détenteurs de droits externes. La reproduction d'images dans des publications imprimées ou en ligne ainsi que sur des canaux de médias sociaux ou des sites web n'est autorisée qu'avec l'accord préalable des détenteurs des droits. [En savoir plus](#)

Terms of use

The ETH Library is the provider of the digitised journals. It does not own any copyrights to the journals and is not responsible for their content. The rights usually lie with the publishers or the external rights holders. Publishing images in print and online publications, as well as on social media channels or websites, is only permitted with the prior consent of the rights holders. [Find out more](#)

Download PDF: 15.01.2026

ETH-Bibliothek Zürich, E-Periodica, <https://www.e-periodica.ch>

Kubikmeter Wassergehalt. Diese Wehre werden mit Kraftwerken versehen, deren elektrische Energie zum größten Teile den Stromwandern zu gute kommen werden, denn die Stadt Paris verlangt davon nur einen kleinen Teil zur Hebung der zugeführten Wasserbestände auf eine Höhe von 8 m. Mit diesem Projekte fallen auch die Projekte der Wasserzuführung aus der Rhone und aus dem Hügellande der Normandie dahin.

Literatur.

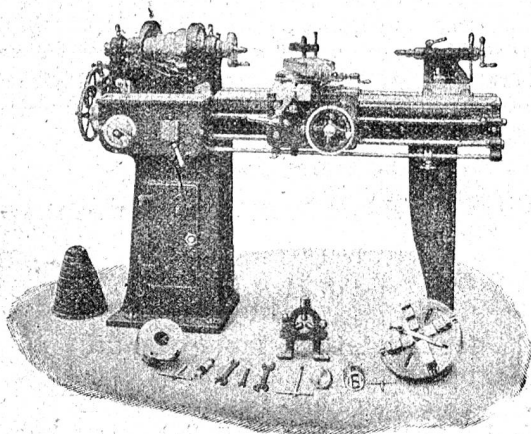
Schweizerischer Gewerbekalender, Taschen-Notizbuch für Handwerker und Gewerbetreibende. 35. Jahrgang 1922. 304 Seiten 16°. Preis in Leinwand Fr. 3.50, in Leder Fr. 5.—. Druck und Verlag von Bächler & Co. in Bern.

So viel Wissenswertes und Nützlichendes bietet kein Taschenkalender seinen Lesern wie der soeben erschienene Schweizerische Gewerbekalender 1922, empfohlen vom Schweizer. Gewerbeverband und vom Kant. bern. Gewerbeverband. Nebst übersichtlich eingeteiltem Raum für Tages-, Kassa- und andere Notizen enthält er einen wahren Schatz von Wissenswertem. Aus seinem Inhalt erwähnen wir: Einflüsse auf das schweizer. Wirtschaftsleben und eine heitere Episode aus dem Gewerbeleben von Dr. Tschumi. Präsident des Schweizer. Gewerbeverbandes, Ueber die Valuta, Mittel und Wege zur Hebung der Valutanot, von Handelslehrer A. Spreng, Verkehrsmittel und Handelsverkehr der Schweiz, Neues Bundesgesetz betr. die Arbeit in den Fabriken samt Vollzugsverordnung, Die neue eidgenössische Submissionsordnung, Eidgenössische Gewerbebegehrgebung, Gewerbliche Bürgschaftsgenossenschaften von Gewerbeinspektör Werner Krebs, Gesamtarbeitsverträge, Zehn Ratschläge für Geschäftsleute, Zehn Gebote für Kaufleute, Der Weg zum Glück. Es folgen noch Tabellen über Verkaufspreise, sowie die neuen Verzeichnisse der Handwerker- und Gewerbevereine, Fachvereine, Bildungsinstitute und Zeitschriften der Schweiz und viel anderes mehr. Trotz dem reichhaltigen sehr gediegenen Inhalt ist das Format des Kalenders handlich, so daß er bequem in jeder Rocktasche getragen werden kann.

Werkzeug - Maschinen

aller Art

1906



W. Wolf, Ingenieur :: vorm. Wolf & Weiss :: Zürich
Lager und Bureau: Brandschenkestrasse 7.

Aus der Praxis. — Für die Praxis.

Fragen.

NB. Verkauft, Tausch und Arbeitsgesuche werden unter diese Rubrik nicht aufgenommen; derartige Anzeigen gehören in den Inseratenteil des Blattes. — Den Fragen, welche „unter Chiffre“ erscheinen sollen, wolle man 50 Cts. in Marken (für Zusendung der Offerten) und wenn die Frage mit Adresse des Fragestellers erscheinen soll, 20 Cts. beilegen. Wenn keine Marken mitgeschickt werden, kann die Frage nicht aufgenommen werden.

762. Wer liefert kleinere Schmirgelscheibenmaschine zum Schleifen von Drehstäben zc.? Offerten mit Angabe von Dicke, Durchmesser und Körnung an die Schweizer. Steinzeug-Röhren-Fabrik Schaffhausen.

763. Wer hätte gut erhaltenes, stehendes Walzwerk, kleineres Modell, abzugeben? Offerten an Schweizer. Steinzeug-Röhren-Fabrik A.-G., Schaffhausen.

764. Wer hätte gesunde Rußbaum-Dolden von 15–25 cm Dicke abzugeben? Offerten an J. Weiß, Wagnerei, Zug.

765. Wer liefert Hobelmeißel-Schleifmaschinen, neu oder gebraucht, in gutem Zustand? Offerten an J. Weiß, mechan. Wagnerei, Zug.

766. Wer fabriziert Erd-Klosetts? Offerten unter Chiffre 766 an die Exped.

767. Wer hätte abzugeben neue oder gebrauchte, gut erhaltene Rahmen (Chassis)? Offerten mit Angabe der Dimensionen der Chassis an Gießerei Merz & Humbel, Menziken (Aargau).

768. Wer hätte eine starke Zementpresse abzugeben? Offerten mit Beschreibung über Leistung und Kraftbedarf und Preisangabe unter Chiffre 768 an die Exped.

769. Wer liefert für 2–3 Monate 500 m Geleise, 60 cm Spur, mit 2 Weichen, 20 m Kurven und 4 Kippwagen? Offerten an Gemeindeamman H. Stehli, Oberrüti (Aargau).

770. Wer übernimmt das Brechen und Sortieren von 1000 m³ Flus Kies? Offerten an Gemeindeamman H. Stehli, Oberrüti (Aargau).

771. Wer liefert parallel zugeschnittene la Tannenbretter, 12 mm stark? Offerten unter Chiffre 771 an die Exped.

772. Wer liefert circa 1500 m 150 mm Durchmesser Gussröhren samt Formstücken, „Klus“, für Hochdruck? Offerten mit Preisen unter Chiffre 772 an die Exped.

773. Wer könnte mir Auskunft erteilen, wo für jungen Mann mit technischen und praktischen Erfahrungen im Baufach Unterricht erteilt würde, um im Frühjahr in die IV. Klasse eines Technikus eintreten zu können? Auskunft unter Chiffre 773 an die Exped.

774. Wer hätte eine Lochstanze für Bandeisen abzugeben? Offerten mit Preis und System an Heinrich Frei, Wagnerei in Affoltern b. Zol.

775. Wer liefert Ristendruckmaschinen, neu oder gebraucht? Offerten mit Angabe der Marke und Leistungsfähigkeit unter Chiffre 775 an die Exped.

776. Wer liefert gut erhaltenen Schraubstock, 10–20 Kilo schwer, Badenbreite 120–150 mm? Offerten mit Preis an Rud. Bärtschi, mech. Wagnerei, Bächli, Uziwil (Bern).

777. Wer liefert neue oder gebrauchte, komb. Hobelmaschine, 500–600 mm Hobelbreite? Offerten unter Chiffre 777 an die Expedition.

778. Wer liefert Signalvorrichtungen an Kassa-Schubladen? Offerten unter Chiffre 778 an die Exped.

779. Wer liefert Handauepumpen in Blech oder Guss-eisen? Offerten unter Chiffre 779 an die Exped.

780. Wer hätte abzugeben neue oder gut erhaltene Langlochbohrmaschine, kleines Modell? Offerten mit näheren Angaben unter Chiffre H 780 an die Exped.

781. Wer hat abzugeben gebrauchte event. neue Abrietz- und Dickehobelmaschine mit Ringschmier- oder Kugellager, 50 bis 60 cm Hobelbreite, sowie circa 100 m gut erhaltene Rollbahngelise, 60 cm Spurweite, mit 1 Weiche und Eisenteile für ein Rollwagen? Offerten mit Preisangaben an Gottfr. Müller, mech. Wagnerei, Zisterhergen b. Narberg.

782. Wer liefert luftgetrocknetes Modellholz (Erlen-, Nuß- und Apfelbaum)? Offerten an R. Rußbaum & Cie. A.-G., Olten.

783. Wer liefert Drehstrom-Motor, 10 PS, 250 Volt, neu oder nur wenig gebraucht? Offerten unter Angabe der Tourenzahl und der Fabrikmarke unter Chiffre 783 an die Exped.

784. Wer liefert la Cocos-Schlagmatten? Offerten an Frch. Günger-Brack, Baugeschäft, Zofingen.

785. Wer liefert Dachpappe, gesandt und ungesandt, ferner 1 Transmissions 40 mm, 7 m lang, mit Kugel- oder Ringschmierlager, 1 Riemenscheibe 25 cm Durchmesser, 16–20 cm breit, 40 mm Bohrung? Offerten an W. Holliger, mech. Schreinerei, Boniswil.

786. Wer liefert für Bandsäge Garnituren, 80 cm Rollen in Eisen für Holzgestell, sowie deren Garnituren in 65 cm? Offerten mit Preisen an Hans Schnegg, Wynigen (Bern).

787. Wer kann den Grund oder Fehler angeben, wieso bei Steinholzböden Wühlungen entstehen? Sachgemäße Auskunft wird gerne honoriert. Auskunft unter Chiffre 787 an die Exped.

Kanderner

Feuerfeste Steine u. Erde

der Tonwerke Kandern (General-Vertretung für die Schweiz).

Prima Schiffskitt
Dachpappe

Asphalt-Röhren-Kitt
Schlackenwolle

Falzbaupappe,

Falzbaufeln „Globus“

für dunst sichere Decken
und zur Isolierung
feuchter Wände



KOCH & C^{IE} E. Baumberger & Koch

2247 a Asphalt- und Betonbaugeschäft, BASEL.

Antworten.

Auf Frage 734 und 742. Elektromotoren liefert E. Bernheim-Vogel, Maschinen, Bern.

Auf Frage 742. Drehstrom-Motoren in beliebigen Stärken und Stromarten liefert die „Rubag“ A.-G., Seidengasse 16, Zürich 1.

Auf Frage 743. Die gewünschten Gattersägenblätter liefern Rud. Brenner & Cie., Basel.

Auf Frage 743. Gattersägenblätter liefert S. Müller-Schneider, Maschinen und Werkzeuge, Frutigen.

Auf Frage 753. Einen schweren Wellenbock mit mehrfacher Ueberhebung liefert Joseph Wormser, Zürich.

Auf Frage 753. Wellenböcke liefert die Firma Frih Marti A.-G., Bern.

Auf Frage 753. Wellenböcke für Hand- und Kraftbetrieb und alle Tragkräfte haben vorrätig: Robert Nebi & Cie. A.-G., Zürich 1, Werdmühleplatz 2.

Auf Frage 753. Den gewünschten Wellenbock hat abzugeben: Maschinenfabrik U. Ammann A.-G., Langenthal.

Auf Frage 756. Gewünschtes Rollbahngleise, 60 cm Spurweite, liefert Joseph Wormser, Zürich.

Auf Frage 756. Die Firma Robert Nebi & Cie. A.-G., Zürich 1, Werdmühleplatz 2, liefert neues und gebrauchtes Rollbahnmateriale.

Auf Frage 756. Rollbahn-Gleise, mit und ohne Schwellen, liefert Frih Marti A.-G., Wallisellen.

Auf Frage 758. Raegi & Egli, elektrische Unternehmungen, Stauffacherplatz, Zürich, liefern passende Drehstrom-Motoren.

Auf Frage 758. Einen gut erhaltenen 6 PS Motor, Drehstrom, 250 Volt, 50 Perioden, 750 Touren, haben abzugeben: Robert Nebi & Cie. A.-G., Zürich 1.

Auf Frage 760. Neue vierseitige Hobel- und Rehlmaschinen, 450 und 600 mm Hobelbreite, liefert die Maschinenfabrik Rauschenbach A.-G., Schaffhausen.

Auf Frage 760. Gebrauchte vierseitige Hobelmaschine hat abzugeben: Rud. Brenner & Cie., Basel.

Auf Frage 760. Vierseitige Hobelmaschinen liefert die „Rubag“, Seidengasse 16, Zürich 1.

Auf Frage 761. Gewünschte Aufzugvorrichtung für Klobbretter mit Laufstake liefert die Maschinenfabrik U. Ammann A.-G., Langenthal.

Submissions- und Stellen-Anzeiger.

Schweizer. Bundesbahnen, Kreis III. Lieferung von Nutholz für den Bahnunterhalt: 600 m³ eichene Brückendielen, 4270 m³ Tannenlatten und weisstannene Brückendielen, 130 Stück tannene Doppellatten, 35 Stk. tannenes und 32 Stk. eichenes Kantenholz, 10 Stück eichene Pfähle, 2000 Stück tannene Halbbrundlatten, 3530 Stück tannene Rundpfähle, 1550 Stück tannene Halbbrundlatten, 900 Stück tannene kantige Staketen. Ablieferung je zur Hälfte bis Ende März und bis Ende Mai 1922 fracht- und portofrei Zürich-Hbf. Bedingungen und Detailverzeichnis bei der Materialverwaltung im Vorbahnhof Zürich. Angebote mit der Aufschrift „Angebot von Nutholz“ bis 31. Oktober an die Kreisdirektion III in Zürich.

Zürich. Friedhofserweiterung und Friedhofgebäude Oberwinterthur. Glaser- und Schreinerarbeit, Beschläge-lieferung, Schlosser-, Gärtner- und Pflasterungsarbeiten. Pläne zc. je nachm. 2—5 Uhr im Bureau der Architekten Freitschi & Jangerl in Winterthur, Postgasse 1. Ein Versand der Unterlagen findet nicht statt. Eingaben bis 27. Oktober, abends 8 Uhr an die Architekten.

Zürich. Korrektion des Mühlebachs im Stammheimetal. In 2 Losen. Erdaushub 1. Los zirka 25,000 m³, 2. Los ca. 15,000 m³; Anbringen von Holz- und Betonverschalung 1. Los ca. 3820 m, 2. Los 2870 m; Lieferung von Betonverschalungsplatten 4470 m, Rundholz (Tannenholz) für Uferschutz (20 cm Durchm.) 2220 m, Halbbrundpfähle aus Tannenholz (10—12 cm Durchm.), 1,2 m lang, ca. 5200 Stück; Ausführung von Fuhrleistungen (Preis per Tonne und km und Preis für einen Zwei- bzw. Dreispänner pro Tag). Notstandsarbeit. Baufrist 15. April 1922. Pläne zc. beim kantonalen Meliorationsamt, Zürich 7, Freiestraße 7, sowie in Unterstammheim bei Grundbuchgeometer Hoerni. Eingaben mit Aufschrift „Mühlebachkorrektion“ bis 10. November, abends 6 Uhr, an den Präsidenten der Baukommission, a. Präsident Jakob Jarner in Unterstammheim.

Bern. Landwirtschaftl. Schule Langenthal. Neubau des Verwaltungsgebäudes. Gipser-, Glaser- und Schreinerarbeit, Beschlägelieferung, Warmwasser-Pumpen-Heizung und Warmwasserbereitung, sanitäre und elektrische Installationen, Wand- und Bodenbeläge, Parkett-, Schlosser-, Maler- und Tapeziererarbeit. Pläne zc. bei E. Bühberger, Architekt in Burgdorf, und im Bureau des Bauführers auf der Baustelle in Langenthal (je von 2—5 Uhr). Angebote mit Aufschrift „Langenthal, landw. Schule, Angebot für Bauarbeiten“ bis 31. Oktober (für die Heizungsanlage bis 6. November, abends 6 Uhr, an die Baudirektion des Kantons Bern in Bern).

Bern. Errichtung einer prov. Turnhalle im Salzhaus in Wangen a. A. Aufhängen der Decke an den Dachstuhl, Entfernen der Stützbalken und Laube, Versehen einer hölzernen Treppe, Holzboden aus rohen Tannenbrettern mit Balkenunterlage, teilweise Füllung mit Gerbeloh, neue Türe und neue Fenster; Heizungs- und Lichtinstallation. Eingaben mit Aufschrift „Turnhalle“ bis 29. Oktober an Geometer Wenger. Auskunft bei demselben am Samstag, Sonntag, Montag und Donnerstags tag je vormittags.

Luzern. Wasserversorgung Rain. Erweiterung der Quellsaffungen im Sagenbachstobel bei Römerswil. Plan und Bedingungen bei der Bauleitung, Techn. Bureau für Wasserbau, Karl Staub, Baar. Schriftliche Eingaben bis 28. Oktober an die Gemeindefanzlei Rain.

Obwalden. Wasserversorgung Giswil. Bau von 2 event. 3 Reservoirs (300 m³) aus arm. Beton, Grabarbeiten, Lieferung von Muffenröhren (zirka 16 km, 80—160 mm Ø), 60 Hydranten, 6 t Formstücke, alles Schweizer normal, event. 2700 m 80 mm-Mannesmann-Stahlröhren; Legen der Leitung und Montage der Hydranten und Reservoirarmaturen. Offerten mit Aufschrift „Wasserversorgung Sandboden“ bis 15. November an Posthalter Stüdtli in Giswil. Pläne und Vorschriften daselbst.

Freiburg. Wasserversorgung in Gempnach. Ausführung der Quellsaffung samt Lieferung des nötigen Rohrmaterials für die projektierte Wasserversorgungsanlage. Plan zc. bei Fr. Mäder-Nob, Wirt in Gempnach. Eingaben mit Aufschrift „Offerte für die Quellsaffung“ bis 31. Okt. an denselben.

Solothurn. Wasserversorgung Niedholz. 2 zweikammerige Reservoirs von 300 und 600 m³ Inhalt (armierter Beton), Pumpstationsgebäude für die obere Zone, Liefern und Verlegen von 9555 m gußeisernen Muffenröhren (75—200 mm weit), Liefern und Verlegen von Formstücken, 55 Schiebern und 62 Hydranten, zirka 10,000 m Grabarbeit, Zu- und Sandleitungen für zirka 120 Anschlüsse. Pläne zc. ab 18. Oktober bei der Zellulosefabrik Attisholz und im Ingenieurbureau H. & C. Salzmann in Solothurn. Offerten mit der Aufschrift „Eingabe für die Wasserversorgungsanlage“ bis 28. Oktober an Direktor Sieber, Attisholz.

Solothurn. Neubau für S. Geh an der Weissensteinstrasse in Solothurn. Dachdecker-, Spengler- und Glaserarbeiten, sanitäre Installationen, elektrische Beleuchtungsanlage. Auskunft erteilt Koffi, Architekt, Burgunderstrasse 326.

Basel. Erd-, Maurer- und Steinhaugerarbeiten für die Dienstwohnungen des Wasserwerks am Schorenweg in Basel. Pläne zc. im Bureau des Gas- und Wasserwerks, Binningerstr. 8, 2. Stock. Offerten bis 3. November, mittags, an das Sanitätsdepartement Basel.

Basel. Werthofverlegung nach dem Dreispitz in Basel. Gipserarbeiten. Bauvorschriften im Hochbau-bureau I, Münster-