

Zeitschrift: Illustrierte schweizerische Handwerker-Zeitung : unabhängiges Geschäftsblatt der gesamten Meisterschaft aller Handwerke und Gewerbe

Herausgeber: Meisterschaft aller Handwerke und Gewerbe

Band: 37 (1921)

Heft: 28

Rubrik: Aus der Praxis - für die Praxis

Nutzungsbedingungen

Die ETH-Bibliothek ist die Anbieterin der digitalisierten Zeitschriften auf E-Periodica. Sie besitzt keine Urheberrechte an den Zeitschriften und ist nicht verantwortlich für deren Inhalte. Die Rechte liegen in der Regel bei den Herausgebern beziehungsweise den externen Rechteinhabern. Das Veröffentlichen von Bildern in Print- und Online-Publikationen sowie auf Social Media-Kanälen oder Webseiten ist nur mit vorheriger Genehmigung der Rechteinhaber erlaubt. [Mehr erfahren](#)

Conditions d'utilisation

L'ETH Library est le fournisseur des revues numérisées. Elle ne détient aucun droit d'auteur sur les revues et n'est pas responsable de leur contenu. En règle générale, les droits sont détenus par les éditeurs ou les détenteurs de droits externes. La reproduction d'images dans des publications imprimées ou en ligne ainsi que sur des canaux de médias sociaux ou des sites web n'est autorisée qu'avec l'accord préalable des détenteurs des droits. [En savoir plus](#)

Terms of use

The ETH Library is the provider of the digitised journals. It does not own any copyrights to the journals and is not responsible for their content. The rights usually lie with the publishers or the external rights holders. Publishing images in print and online publications, as well as on social media channels or websites, is only permitted with the prior consent of the rights holders. [Find out more](#)

Download PDF: 16.01.2026

ETH-Bibliothek Zürich, E-Periodica, <https://www.e-periodica.ch>

Revolution auf Jahre hinaus gar nicht zu erwarten. Eine unausbleibliche Folge dieser Zustände wird ein fortwährendes Sinken der Holzpreise auf allen Märkten sein. Derjenige Staat also, der sich am raschesten entschließt, durch entsprechende Vorkehrungen seinen Exporteuren die Holzausfuhr zu erleichtern, wird durch die Krise am wenigsten in Mitleidenschaft gezogen werden.

Verschiedenes.

† **Wagnermeister Jean Keller in Schaffhausen** starb am 8. Oktober im Alter von 48 Jahren.

† **Ingenieur Christian Graf-Mädinger in Mollers (Graubünden)** starb am 3. Oktober in seinem 49. Lebensjahr.

Schweiz. Waggonsfabrik Schlieren, A.-G., Schlieren. Der Verwaltungsrat hat beschlossen, der Generalversammlung die Ausschüttung einer Dividende von 8%, wie im Vorjahr, zu beantragen.

Schweiz. Lokomotiv- und Maschinenfabrik in Winterthur. Der Verwaltungsrat dieser Gesellschaft beantragt der Generalversammlung der Aktionäre, den nach reichlich bemessenen Abschreibungen sich ergebenden Reingewinn zur weiteren Dotierung des Reservefonds und zur Ausrichtung einer Dividende von 7% (1920 9%) zu verwenden und aus Anlaß des fünfzigjährigen Bestehens der Unternehmung für die Wohlfahrts Einrichtungen des Etablissements und für besondere Fürsorgezwecke 500,000 Franken zu reservieren.

„Therma“ Fabrik für elektrische Heizung A.-G. vormals S. Blumer, Schwanden. Die Generalversammlung dieser Firma hat die Dividende für das Geschäftsjahr 1920/21 auf 6% festgesetzt.

Literatur.

Wltz-Fahrplan für den Winter 1921/22, gültig vom 1. Okt. 1921 an. Verlag: Art. Institut Drell Füßli in Zürich. 58. Ausgabe. Preis: Fr. 1.30.

Obwohl die Bundesbahnen mit 1. Juni einen Jahresfahrplan eingeführt haben, der im allgemeinen bis 31. Mai 1922 in Kraft bleiben wird, so sind doch sowohl auf einigen ihrer Linien, als auch auf verschiedenen Nebenbahnen und in den Dampfschiffkursen eine Anzahl Änderungen eingetreten, welche den Verlag Drell Füßli veranlaßt haben, für die Wintersaison eine neue Ausgabe des bewährten Wltz-Fahrplans herauszugeben. Damit dürfte dem reisenden Publikum besser gedient sein, als mit Nachträgen und Ergänzungsblättern, welche einer raschen Orientierung hinderlich sind und im Gebrauchsfalle gewöhnlich nicht genügende Beachtung finden. Die neue Ausgabe des Wltz-Fahrplans bringt daher alle im Laufe des Sommers und besonders die am 1. Oktober 1921 eingetretenen Änderungen in den betreffenden Strecken selbst, so daß ein doppeltes Nachschlagen vermieden wird.

Der Preis der Winter-Ausgabe des „Wltz-Fahrplan“, welche in allen Buchhandlungen, Papeterien, in Kiosken und an den Billetschaltern zu haben ist, beträgt wiederum 1 Fr. 30.

Anstrichmittel für das Baugewerbe.

An der Leipziger Herbstmesse sind auch einige Neuerungen auf dem Gebiete des Bauwesens gezeigt worden, welche verdienen, speziell genannt zu werden.

Neben den bekannten teerfreien Dachpappen hat die Firma C. F. Weber Aktiengesellschaft in Leipzig-Blagowiz, welche seit über 30 Jahren in der Schweiz ein Zweiggeschäft unterhält, neue Kofschuh- und Imprägniermittel, aus bitumösem Stoff hergestellt, gezeigt. Dieser Anstrich, bezeichnend „Emaillit“ genannt, ist nach den neuesten Versuchen ein überaus sparsam wirtschaftendes Produkt, das besonders in dieser Zeit, in der wir an all und jedem Ende sparen müssen, sich als hervorragend erwiesen hat. Emaillit kann zum Anstrich von Holz, Eisen, Mauerwerk, Beton, Wellblech, teerfreier Pappe zc. zc. verwendet werden und wirkt nicht nur konservierend, sondern auch schön, da es in verschiedenen Farben geliefert wird. Emaillit trocknet außerordentlich schnell, sodaß in der Weiterführung der Bauarbeiten keinerlei Aufenthalt eintritt. Die Anstriche sind frei von wirksamen Säuren und die Verwendung ist daher eine äußerst vielseitige. In gewerblichen Räumen wie Laboratorien, Brau- und Eisellern, Läden, Bade- und Arbeiterspeiseräumen bewährt sich Emaillit ausgezeichnet, wobei außer seiner Haltbarkeit und guten Aussehens noch die Eigenschaft der Wasserdichtigkeit besonders hervorgehoben werden muß.

Ueber den sparsamen Verbrauch gibt nachstehende Tabelle Aufschluß.

zu behandelndes Objekt	1malig. Anstrich pro qm Gramm	2malig. Anstrich pro qm Gramm	3malig. Anstrich pro qm Gramm
Holz	102	174	230
Eisen	72	136	189
Mauerwerk, glatter Putz	121	208	280
Mauerwerk, grober Putz	280	464	648
Beton	256	416	536
Wellblechdach	91	170	237

Der Verkauf für die Schweiz befindet sich in Händen der C. F. Weber Aktiengesellschaft, Mültenz bei Basel, welche jeder Zeit mit bemusterter Offerte zur Verfügung steht.

Aus der Praxis. — Für die Praxis.

Fragen.

NB. Verkaufs-, Tausch- und Arbeitsgesuche werden unter diese Rubrik nicht aufgenommen; derartige Anzeigen gehören in den Inseratenteil des Blattes. — Den Fragen, welche „unter Chiffre“ erscheinen sollen, wolle man 50 Cts. in Marken (für Zusendung der Offerten) und wenn die Frage mit Adresse des Fragestellers erscheinen soll, 20 Cts. belegen. Wenn keine Marken mitgeschickt werden, kann die Frage nicht aufgenommen werden.

720. Wer liefert ein Mittel gegen Holzwürmer in Möbeln, ohne daß die polierten Möbel leiden? Offerten unter Chiffre 720 an die Exped.

721. Wer hat neues oder gebrauchtes Wellblech abzugeben? Offerten mit Preis unter Chiffre 721 an die Exped.

722. Wer liefert Knochenmühlen oder Knochenstampfen? Offerten unter Chiffre 722 an die Exped.

723. Wer liefert neue oder gebrauchte Drehstrom-Motoren, 380 Volt, 50 Perioden, von 1—10 PS? Offerten unter Chiffre N 723 an die Exped.

724. Wer liefert neu oder gebraucht Werkstätt-Ofen für Schreinerei, wo Holz von ca. 2,50 Länge gedrrt werden könnte, sowie gut erhaltene Kachelöfen? Offerten unter Chiffre 724 an die Exped.

725. Wer liefert hydr. Widder für Wasseranlagen in Berg- gegen? Offerten mit näheren Angaben an F. Huber, Schlosserei, Ober-Erlinsbach.

726. Wer liefert lärchene Riemen oder Pitchpine? Offerten mit Preisangaben an B. Füglistaller, Sägerei, Jönen (Murgau).

727. Wer hätte neuen oder gut erhaltenen Widder abzugeben, Förderhöhe 50 m? Offerten unter Chiffre 727 an die Exped.

728. Wer liefert gebrauchte, gut erhaltene 2" und 1 1/2" galvan. Röhren, event. neue Auschußröhren? Offerten unter Chiffre 728 an die Exped.

729. Wer hätte gebrauchte, gut erhaltene Exzenterpresse mit 150—200 Tonnen Druck abzugeben? Offerten unter Chiffre 729 an die Exped.

730. Wer hätte neue oder gut erhaltene Zeichnungstische abzugeben? Offerten an Postfach 14761 Burgdorf.



Holzbearbeitungs-Werkzeuge

Kreissägen :: Bandsägen :: Ia. Leime
Herring Bildhauer- und Drechsler-Werkzeuge,
Flintpapier :: Schleifpapier in Rollen ::
Vertikalbeschläge, Universalzentralverschlüsse.

Möbel- und Bau-Beschläge

In grösster Auswahl; Anfertigung u. Zeichnung.

F. Bender.

OBERDORFSTRASSE 9 u. 10, ZÜRICH

1893

731. Wer liefert kleine Schmirgelmaschinen zur Anfertigung von Rehlmessern, sowie Zylinderöfen für Werkstatt? Offerten an W. Sayer, Wagner, Ragaz.

732. Was für ein Unterschied ist zwischen Trockenschwamm und dem eigentlichen Hausschwamm? Wer liefert Gegenmittel dafür? Offerten unter Chiffre 732 an die Exped.

733. Wer hätte ältere, gut erhaltene Hobelbank, sowie Gorgeltamm-Werkzeuge für Käufer abzugeben? Offerten mit Preisangaben an Fritz Berchtold, Zauggenried-Fraubrunnen (Bern).

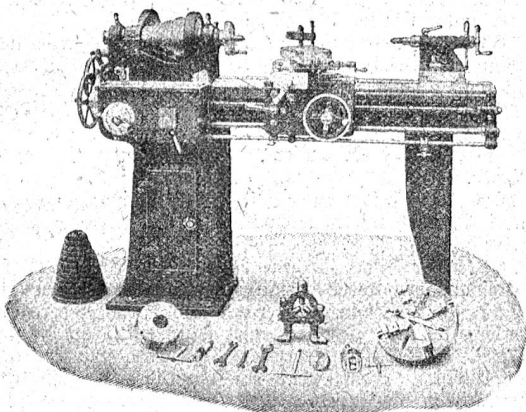
734. Wer hätte abzugeben neu oder gut erhalten: a. Drehstrom-Motor, möglichst Vertifoner Modell, 350 Volt, 2 1/2 bis 3 PS, samt Schalter und Zubehör; b. Säge zum Querschneiden von Rundholz-Trämler? Offerten mit Preisangaben unter Chiffre Z 734 an die Exped.

735. Wer hätte fahrbare Bandsäge oder Brennholzfräse mit Spaltmaschine abzugeben? Offerten mit Beschreibung an Postfach 5475 Sissach.

Werkzeug-Maschinen

aller Art

1906



W. Wolf, Ingenieur :: vorm. Wolf & Weiss :: Zürich
Lager und Bureau: Brandschenkestrasse 7.

736. Wer hätte neuen oder gebrauchten Leimofen für Bau-schreinerei, sowie 10 m Rohr dazu abzugeben? Preisofferten an R. Huber, Bautechniker, Stein a. Rhein.

737. Wer hätte 1 gute Feldschmiede, 1 mittleren Amboss, sowie einige Rippwagen 60 cm Spur, abzugeben? Offerten unter Chiffre 737 an die Exped.

738. Wer hat gebrauchte oder neue Wascherde und Waschertröge abzugeben? Offerten mit Preisen und Abbildungen an Gebrüder Piccolin, Baugeschäft, Kindhausen/Eschreitikon.

739. Wer hätte gut erhaltenen Niederdruckdampfkeffel mit zirka 16—20 m² Heizfläche abzugeben? Offerten unter Chiffre 739 an die Exped.

740. Wer hätte gebrauchten, gut erhaltenen Amboss, zirka 150 kg schwer, abzugeben? Offerten an Autogen Endres A.-G. in Horgen.

741. Wer liefert neu oder gut erhalten: a. kleine dreiseitige Hobelmaschine; b. eine Transmissionswelle 40—50 mm, 3 m lang, mit 2 dazu passenden Lagern? Offerten mit Beschreibung und Preisangabe an W. Schär, Sägerei, Thörigen (Bern).



Asphalt-

und Cementarbeiten aller Art

Trottoirs, Keller- und Brauerei-Böden, Terrassen, Korridore
Remisen, Magazine, Durchfahrten etc.

Asphaltierung von Kegelbahnen

Stallböden

Asphalt-Parkett

Dachpapp-Dächer

Holzzement-Dächer

Plättli-Böden

247b

Asphalt-Blei-Isolierplatten
zu Isolierungen.

Holzpflästerungen

Mehrjährige Garantie für alle Arbeiten.

KOCH & CIE, E. Baumberger & Koch

Asphalt- und Zementgeschäft, BASEL.

Antworten.

Auf Frage 672. Schaufel- und Pickelstiele liefert Robert Goldschmidt, Schanzeneggstrasse 3, Zürich.

Auf Frage 691. Wenden Sie sich an die Firma Rud. Brenner & Cie., Basel.

Auf Frage 695. Wenden Sie sich betr. den gesuchten Ventilator an Ventilator A.-G., Stäfa.

Auf Frage 702. Gebrauchte, gut erhaltene Riemenscheiben hat abzugeben: Aktiengesellschaft Kesselschmiede Richterwil.

Auf Frage 703. Die Firma Fritz Marti A.-G. in Wallisellen hat mittlere Steinbrecher abzugeben.

Auf Frage 703. Gewünschten Steinbrecher beziehen Sie bei der „Rubag“, Rohmaterial und Baumaschinen A.-G., Seiden-gasse 16, Zürich.

Auf Frage 703. Einen solchen Steinbrecher liefert Robert Goldschmidt, Schanzeneggstrasse 3, Zürich.

Auf Frage 703. Steinbrecher aller Größen in verschiedenen Ausführungen liefert die Maschinenfabrik U. Ammann A.-G. in Langenthal.

Auf Frage 715. Bezugsfeilenblätter liefert Bachappelle A.-G. in Kriens (Luzern).

Auf Frage 715. Bezugs-Feilen-Blätter liefert J. Schwarzenbach, Genf.

Auf Frage 715. Bezugsfeilenblätter liefert J. Kunzmann, Werkzeuge, Eisenbahnstrasse 16, Zürich.

Auf Frage 715. Bezugsfeilen liefert G. Bernheim-Boeggeli, Maschinen und Werkzeuge, Bern.

Submissions- und Stellen-Anzeiger.

Confédération suisse. Construction d'un cellier pour la station fédérale de chimie agricole et d'essais viticoles à Montagibert-Lausanne. Serrurerie et peinture. Plans, etc. à l'inspection des constructions fédérales, à Lausanne, Avenue Dapples 20. Offres avec la mention „Soumission pour cellier à Montagibert“ à la Direction des Constructions fédérales, à Berne, pour le 17 octobre.

Schweizer. Bundesbahnen, Generaldirektion. Lieferung des Schwellenbedarfes pro 1922: 5000 Bahnschwellen in Eichen- oder Buchenholz (2,70 m lang, 15/25 cm stark), 3000 dito (2,50 m, 15/25 cm), 7000 dito (2,40 m, 15/24 cm), 5000 Bahnschwellen in Föhren- oder Lärchenholz (2,10 m, 15/24 cm), 4000 Weichenschwellen in div. Längen mit ca. 500 m², 1500 eich,