

Zeitschrift: Illustrierte schweizerische Handwerker-Zeitung : unabhängiges Geschäftsblatt der gesamten Meisterschaft aller Handwerke und Gewerbe

Herausgeber: Meisterschaft aller Handwerke und Gewerbe

Band: 37 (1921)

Heft: 27

Rubrik: Aus der Praxis - für die Praxis

Nutzungsbedingungen

Die ETH-Bibliothek ist die Anbieterin der digitalisierten Zeitschriften auf E-Periodica. Sie besitzt keine Urheberrechte an den Zeitschriften und ist nicht verantwortlich für deren Inhalte. Die Rechte liegen in der Regel bei den Herausgebern beziehungsweise den externen Rechteinhabern. Das Veröffentlichen von Bildern in Print- und Online-Publikationen sowie auf Social Media-Kanälen oder Webseiten ist nur mit vorheriger Genehmigung der Rechteinhaber erlaubt. [Mehr erfahren](#)

Conditions d'utilisation

L'ETH Library est le fournisseur des revues numérisées. Elle ne détient aucun droit d'auteur sur les revues et n'est pas responsable de leur contenu. En règle générale, les droits sont détenus par les éditeurs ou les détenteurs de droits externes. La reproduction d'images dans des publications imprimées ou en ligne ainsi que sur des canaux de médias sociaux ou des sites web n'est autorisée qu'avec l'accord préalable des détenteurs des droits. [En savoir plus](#)

Terms of use

The ETH Library is the provider of the digitised journals. It does not own any copyrights to the journals and is not responsible for their content. The rights usually lie with the publishers or the external rights holders. Publishing images in print and online publications, as well as on social media channels or websites, is only permitted with the prior consent of the rights holders. [Find out more](#)

Download PDF: 22.12.2025

ETH-Bibliothek Zürich, E-Periodica, <https://www.e-periodica.ch>

Aus der Praxis. — Für die Praxis.

Fragen.

NB. Verkaufs-, Kauf- und Arbeitsgesuche werden unter diese Rubrik nicht aufgenommen; derartige Anzeigen gehören in den Inseratenteil des Blattes. — Den Fragen, welche „unter Chiffre“ erscheinen sollen, wolle man 50 Cts. in Marken (für Zustellung der Offerten) und wenn die Frage mit Adresse des Fragestellers erscheinen soll, 20 Cts. beilegen. Wenn keine Marken mitgeschickt werden, kann die Frage nicht aufgenommen werden.

701. Wer liefert circa 50–60 Arbeiter-Umkleideschränke, gebraucht oder neu? Offerten unter Chiffre 701 an die Exped.

702. Wer hätte abzugeben: a. Eine zweiteilige, schmiedeeiserne Riemenscheibe, neu oder gebraucht, Größe 71 cm, Breite 15 cm, Bohrung 90 mm; b. galv. Ketten und Kettenräder für Walzenantrieb für Rollgatter? Offerten unter Chiffre 702 an die Exped.

703. Wer hätte 1 gebrauchsfähigen Steinbrecher mittlerer Größe abzugeben? Offerten unter Chiffre 703 an die Exped.

704. Wer hätte abzugeben 1 gut erhaltenen Rolladen aus Blech, komplett, Breite 3,20 m, Höhe der Türöffnung 2 m? Offerten unter Chiffre 704 an die Exped.

705. Wer liefert Zementpfosten für Garteneinfassung, 1,50 bis 1,80 m lang? Beide Längsseiten mit Nut versehen von 12 bis 15 cm, damit zwischen die Pfosten betoniert werden kann. Offerten unter Chiffre 705 an die Exped.

706. Wer liefert zugeschnittene Fleischteller aus la Ahornholz 28–36 cm, ferner Wallholz und Rochkellen? Offerten unter Chiffre 706 an die Exped.

707. Wer hat Franzisturbine, neu oder gebraucht, für 10 m Gefälle und 50 Sek.-Liter Wasser, mit ca. 45 m Rohrleitung, abzugeben? Offerten mit Angaben über Preis, Lieferfrist, Fabrikat und Zustand unter Chiffre 707 an die Exped.

708a. Wer repariert Dreibacken-Drehbankfutter? b. Wer hätte Teilapparat für Räderfräsmaschine abzugeben? Offerten unter Chiffre 708 an die Exped.

709. Wer liefert eine „Universal“-Zauchepumpe, übliche Größe, für Kraftbetrieb? Offerten unter Chiffre 709 an die Exped.

710. Wer fabriziert Sicherheitsklammern für Exportkisten? Offerten unter Chiffre 710 an die Exped.

711. Wer kann Anleitung geben über Imprägnierung von Masten und Stangen nach System Ryan? Offerten unter Chiffre 711 an die Exped.

712. Wer hat eine komplette, transportable Bohrmaschine abzugeben? Offerten an Emil Reggiori, Baumeister, Cham.

713. Wer liefert Eisen: I. Winkel, Rundstangen und Riffelblech; Wasserpumpen mit Transmissionsantrieb (dieselbe müsste das Wasser ca. 30 m weit ansaugen); einen I NP 24, 7 m lang? Offerten unter Chiffre 713 an die Exped.

714. Wer hätte abzugeben 1 gut erhaltenes Schwunggesehirr für mittl. Einfachgatter und Schaltung? Offerten mit Preisangabe an J. Flurn, mech. Wagnerei, Högendorf.

715. Wer liefert die sog. Bezugs-Feilen-Blätter? Offerten unter Chiffre 715 an die Exped.

716. Wer hat 1 Benzin-Motor, 3 HP, klein und leicht, abzugeben? Offerten möglichst mit Abbildung und Preis unter Chiffre 716 an die Exped.

717. Wer liefert sofort 4 Säulen aus Eichenholz, Länge 3,55, größter Durchmesser 0,35, einfache Profilierung des Kapitales? Offerten unter Chiffre 717 an die Exped.

718. Wer hat 10 gebrauchte Dachfenster für Doppelfalzziegeldach abzugeben? Offerten an Max Fischer & Cie., Bau-geschäft, Lenzburg.

719. Wer hätte in Miete zu geben 1 fahrbaren Steinbrecher mit oder ohne Motor? Mäulgröße nicht unter 25/15 cm, Gewicht wenn möglich nicht über 4 Tonnen. Offerten mit Beschreibung und Bedingungen an Ernst Scheurer, Steinbrecherei, Delsberg.

Antworten.

Auf Frage 665. Glasstangen für Industriezwecke liefern in allen Dimensionen: Bachofen & Cie., Ulm.

Auf Frage 672. Sämtliche Werkzeugstiele liefern in gewünschter Holzart: Gebr. Wüthrich, Bärn (Emmental).

Auf Frage 678. Brennholzkreisfräsen mit fahrbarem Tisch liefern Rud. Brenner & Cie., Basel.

Auf Frage 683. Fugenlose Kunstholz-Bodenbeläge liefern aus: Ch. H. Pfister & Cie., Basel.

Auf Frage 685. Wasserräder liefern D. Meyer & Cie., Maschinenfabrik, Solothurn.

Auf Frage 685. Eisene Wasserräder bauen Gebr. Bögeli, Mechaniker, Oberburg.

Auf Frage 691. Die A.-G. Olma Landquarter Maschinenfabrik Olten liefert Rehlmaschinen und Werkzeuge dazu.

Auf Frage 691. Rehlmaschine mit Messerköpfen und Spannbacken liefert S. Müller-Schneider, Maschinen und Werkzeuge, Frutigen.

Auf Frage 691. Rehlmaschinen mit Unter- und Oberantrieb liefert die Maschinenfabrik Rauschenbach A.-G. Schaffhausen.

Auf Frage 691. Holzbearbeitungsmaschinen liefert die Rollmaterial und Baumaschinen A.-G. „Rubag“, Seidengasse 16, Zürich.

Auf Frage 696. Wallroßleder und Polierscheiben mit Wallroßleder-Überzug liefert Adolf Schlatter, Dietikon-Zürich.

Submissions- und Stellen-Anzeiger.

Eidgenossenschaft. Erd-, Maurer-, Kunststein-, Zimmer-, Spengler- und Dachdeckerarbeiten zu einem Zollgebäude in Rafz-Vottstetten. Pläne etc. bei der eidg. Bauinspektion in Zürich, Clausiusstraße 37. Offerten mit der Aufschrift „Angebot für Zollgebäude Rafz-Vottstetten“ bis 10. Oktober an die Direktion der eidg. Bauten in Bern.

Chemins de fer fédéraux, 1er arrondissement. Rehaussement d'un étage du bâtiment des bureaux G. V. CFF et PLM, à la gare de Genève-Cornavin. Menuiseries (avec fermetures), fenêtres à double vitrage, installations sanitaires, gypserie et peinture. Plans, etc. au bureau N° 74 du bâtiment d'admin. N° 1 à la Razzade à Lausanne et au bureau de la voie à la gare de Genève. Offres avec la mention „Rehaussement du bâtiment des bureaux G. V. à Genève“ à la Direction du 1er arrond., à Lausanne, pour le 10 octobre.

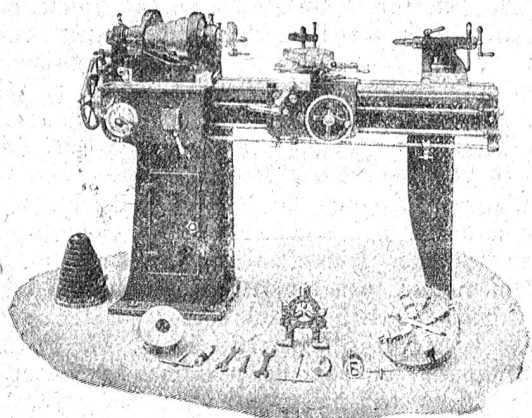
Schweizer. Bundesbahnen, Kreis III. Schreiner-, Glaser- und Malerarbeiten, sowie Installation der sanitären Anlage im Beamtenwohnhaus auf der Station Sihlbrugg. Pläne etc. im Hochbau-bureau des Oberingenieurs im alten Rohmaterialbahnhof in Zürich 4. Angebote mit der Aufschrift „Beamtenwohnhaus Sihlbrugg“ bis 8. Oktober an die Kreisdirektion III in Zürich.

Schweizer. Bundesbahnen, Kreis V. Dachdeckerarbeiten (ohne Ziegellieferung) der Zoll- und Güterschuppen

Werkzeug - Maschinen

aller Art

1906



W. Wolf, Ingenieur :: vorm. Wolf & Weiss :: Zürich
Lager und Bureau: Brandenkestrasse 7.

WILH. BAUMANN HÖRGEN

Rolladen. Rolljalousien. Gegründet 1860

Jalousieladen. Rollschutzwände