

**Zeitschrift:** Illustrierte schweizerische Handwerker-Zeitung : unabhängiges Geschäftsblatt der gesamten Meisterschaft aller Handwerke und Gewerbe

**Herausgeber:** Meisterschaft aller Handwerke und Gewerbe

**Band:** 37 (1921)

**Heft:** 26

**Rubrik:** Submissions- und Stellen-Anzeiger

### **Nutzungsbedingungen**

Die ETH-Bibliothek ist die Anbieterin der digitalisierten Zeitschriften auf E-Periodica. Sie besitzt keine Urheberrechte an den Zeitschriften und ist nicht verantwortlich für deren Inhalte. Die Rechte liegen in der Regel bei den Herausgebern beziehungsweise den externen Rechteinhabern. Das Veröffentlichen von Bildern in Print- und Online-Publikationen sowie auf Social Media-Kanälen oder Webseiten ist nur mit vorheriger Genehmigung der Rechteinhaber erlaubt. [Mehr erfahren](#)

### **Conditions d'utilisation**

L'ETH Library est le fournisseur des revues numérisées. Elle ne détient aucun droit d'auteur sur les revues et n'est pas responsable de leur contenu. En règle générale, les droits sont détenus par les éditeurs ou les détenteurs de droits externes. La reproduction d'images dans des publications imprimées ou en ligne ainsi que sur des canaux de médias sociaux ou des sites web n'est autorisée qu'avec l'accord préalable des détenteurs des droits. [En savoir plus](#)

### **Terms of use**

The ETH Library is the provider of the digitised journals. It does not own any copyrights to the journals and is not responsible for their content. The rights usually lie with the publishers or the external rights holders. Publishing images in print and online publications, as well as on social media channels or websites, is only permitted with the prior consent of the rights holders. [Find out more](#)

**Download PDF:** 20.02.2026

**ETH-Bibliothek Zürich, E-Periodica, <https://www.e-periodica.ch>**

**697.** Wer liefert für Fabrik eine Eisensäule, 300—320 cm hoch? Offerten an Meynadier & Cie., Zürich 8.  
**698.** Wer hätte 1 Elektromotor von 1—1,25 PS abzugeben? Offerten mit näherer Beschreibung an Hans Obrecht, Sohn, Wiedlisbach (Bern).  
**699.** Wer hat abzugeben gut erhaltene, moderne Kaltsägemaschine mit Schwalbenschwanzführung und mindestens 30 1/2 cm Blattlänge, event. mit Elektromotor und Vorgelege? Offerten mit Preis an E. Schättli, Schweiergasse 45, Basel.  
**700.** Wer hätte eine Reifbiegmaschine, mit welcher auch Winkleisen gebogen werden könnte, abzugeben? Offerten mit Preis an E. Uhler, mech. Schlosserei, Altnau (Thurgau).

**Kanderner**

**Feuerfeste Steine u. Erde**

der Tonwerke Kandern (General-Vertretung für die Schweiz).

**Prima Schiffskitt Dachpappe Asphalt-Röhren-Kitt**  
**Falzbaupappe, Schlackenwolle**

für dunstsichere Decken und zur Isolierung feuchter Wände.



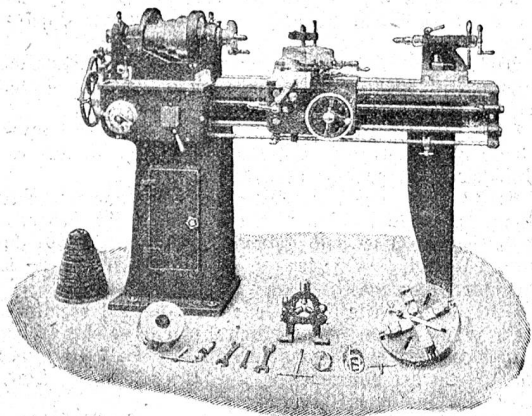
**KOCH & CIE** vormals **E. Baumberger & Koch**  
 2247 a Asphalt- und Betonbaugeschäft, BASEL.

**Antworten.**

Auf Frage 659. Das gewünschte Rollbahngleise und Rippwagen liefert Joseph Wormser, Zürich.  
 Auf Frage 659. Wenden Sie sich an die Eisen- und Stahlwerke Dehler & Cie. A.-G., Zweigbüro Zürich.  
 Auf Frage 659. Rollbahngleise, 500 oder 600 mm Spurweite und Rippwagen liefert kauf- und mietweise die Rollmaterial und Baumaschinen A.-G. „Rubag“, Seidengasse 16, Zürich.  
 Auf Frage 659. Rollbahngleise und Rippwagen vermietet und verkauft Fritz Marti A.-G., Bern.  
 Auf Frage 665. Glasstangen für Industriezwecke liefern in allen Dimensionen: Bachofen & Cie., Ufer.  
 Auf Frage 663. Sortiertrommeln für Handbetrieb liefert Alfred Sachs, Zürich 6, Gensfenstraße 4.  
 Auf Frage 663. Sortiermaschinen mit Drahtgeflechtzylindern für Handbetrieb liefert die Rollmaterial und Baumaschinen A.-G. „Rubag“, Seidengasse 16, Zürich.  
 Auf Frage 667. Leer-Sprengwagen liefert die „Rubag“, Rollmaterial und Baumaschinen A.-G., Seidengasse 16, Zürich 1.

**Werkzeug - Maschinen**

aller Art 1906



**W. Wolf, Ingenieur :: vorm. Wolf & Weiss :: Zürich**  
 Lager und Bureau: Brandschenkestrasse 7.

Auf Frage 672. Werkzeugstiele liefert Gottl. Urech, Niederhallwil (Aargau).  
 Auf Frage 672. Werkzeugstiele und Karretten liefert die Rollmaterial und Baumaschinen A.-G. „Rubag“, Seidengasse 16, Zürich.  
 Auf Frage 678. Brennholzfräsen mit fahrbarem Tisch liefert die Maschinenfabrik Rauschenbach A.-G., Schaffhausen.  
 Auf Frage 678. Brennholzfräsen, Benzin etc. hat abzugeben: S. Müller-Schneider, Maschinen und Werkzeuge, Frutigen.  
 Auf Frage 678. Brennholzfräsen liefert die Rollmaterial und Baumaschinen A.-G. „Rubag“, Seidengasse 16, Zürich.  
 Auf Frage 678. Brennholzfräsen mit fahrbarem Tisch liefert Jean Raef, Mechaniker, Adliswil (Zürich).  
 Auf Frage 678. Die A.-G. Ulma Landquartern Maschinenfabrik Olten liefert stabile Brennholzfräsen.  
 Auf Frage 678. Brennholzfräsen liefert die Maschinenfabrik vorm. Holzscheiter & Hegi, Manessestrasse 190, Zürich 3.

**Submissions- und Stellen-Anzeiger.**

**Eidgenossenschaft.** Vakante Stelle: **Mechaniker** im Maschinenlaboratorium der Eidg. Technischen Hochschule. Erfordernisse: Gelernter Feinmechaniker; Nachweis erfolgreicher Tätigkeit in verschiedener Richtung. Besoldung 2200 bis 3200 Fr. nebst Teuerungszulagen. Anmeldungen bis 30. Sept. an den Präsidenten des Schweiz. Schulrates in Zürich.

**Eidgenossenschaft. Erd-, Maurer-, Kunststein-, Zimmer-, Spengler- und Dachdeckerarbeiten zu einem Zollgebäude in Rafz-Vottstetten.** Pläne etc. bei der eidg. Bauinspektion in Zürich, Clausiusstrasse 37. Offerten mit der Aufschrift „Angebot für Zollgebäude Rafz-Vottstetten“ bis 10. Oktober an die Direktion der eidg. Bauten in Bern.

**Schweizer. Bundesbahnen, Generaldirektion.** Lieferung des **Schwellenbedarfes pro 1922:** 5000 Bahnschwellen in Eichen- oder Buchenholz (2,70 m lang, 15/25 cm stark), 3000 dito (2,5 m, 15/25 cm), 7000 dito (2,40 m, 15/24 cm), 5000 Bahnschwellen in Föhren- oder Lärchenholz (2,10 m, 15/24 cm), 4000 Weichenschwellen in div. Längen mit ca. 500 m<sup>2</sup>, 1500 eidg. Brückenschwellen in div. Längen mit ca. 200 m<sup>2</sup>. Ablieferung spätestens Ende Mai 1922. Angebote bis 22. Okt. an die Generaldirektion in Bern.

**Chemins de fer fédéraux, Direction générale.** Travaux pour la centrale de Châtelard (Valais) de l'usine hydro-électrique de Barberine. Fenêtres et portes extérieures en bois avec vitrerie (1er Partie), fenêtres en fer, travaux de ferblanterie. Plans, etc. au bureau N° 17, Mittelstrasse 43, Bern. Offres portant la suscription „Travaux de bâtiment pour la centrale de Barberine“ pour le 1er octobre, à la Direction générale à Berne.

**Chemins de fer fédéraux, 1er arrondissement.** Installation de la cuisine et des offices du buffet de la gare de Romont. Cette installation comprend la fourniture et la pose d'un fourneau avec distribution d'eau chaude à la cuisine et aux offices, une table chaude et les éviers nécessaires au service. Plans, etc. au bureau N° 74 du bâtiment d'administration N° 1, à la Razude, à Lausanne. Les soumissionnaires devront fournir avec leurs offres un plan schématique de l'installation projetée. Offres portant la suscription „Buffet de la gare de Romont“ pour le 30 septembre, à la Direction du 1er arrondissement, à Lausanne.

**Chemins de fer fédéraux, 1er arrondissement.** Rehaussement d'un étage du bâtiment des bureaux G. V. CFF et PLM, à la gare de Genève-Cornavin. Menuiseries (avec fermentes), fenêtres à double vitrage, installations sanitaires, gypserie et peinture. Plans, etc. au bureau N° 74 du bâtiment d'admin. N° 1 à la Razude à Lausanne et au bureau de la voie à la gare de Genève. Offres avec la mention „Rehaussement du bâtiment des bureaux G. V. à Genève“ à la Direction du 1er arrond., à Lausanne, pour le 10 octobre.

**Schweizer. Bundesbahnen, Kreis III.** Schreiner-, Glaser- und Malerarbeiten, sowie Installation der sanitären Anlage im Beamtenwohnhaus auf der Station Sihlbrugg. Pläne etc. im Hochbaubureau des Oberingenieurs im alten Rollmaterialbahnhof in Zürich 4. Angebote mit der Aufschrift „Beamtenwohnhaus Sihlbrugg“ bis 8. Oktober an die Kreisdirektion III in Zürich.

**Schweizer. Bundesbahnen, Kreis V.** Zimmer- und Spenglerarbeiten am Gitterdienstgebäude in Chiasso. Pläne etc. im Hochbaubureau des Oberingenieurs im Verwaltungsbüro in Luzern (Zimmer Nr. 95), ferner im Baubureau in Chiasso. Pläne daselbst gegen Vergütung der Selbstkosten (Fr. 2.20). Die Pläne werden nicht zurückgenommen. Angebote mit der Aufschrift „Bauarbeiten Chiasso“ bis 22. Oktober an die Kreisdirektion V in Luzern.

**Confédération suisse.** Construction d'un cellier pour la station fédérale de chimie agricole et d'essais viticoles à Montagny-Lausanne. Menuiserie, vitrerie et fermetures. Plans, etc. à l'inspection des constructions fédérales, à Lausanne, Avenue Dapples 20. Offres avec la mention „Commission pour cellier à Montagny“ à la Direction des Constructions fédérales, à Berne, pour le 1er octobre.

**Zürich.** Erd-, Maurer-, Steinmetz-, Zimmer-, Spengler- und Dachdeckerarbeiten für ein Angestelltenwohnhaus beim Kantonshospital Winterthur. Pläne zc. auf dem kanton. Hochbauamt in Zürich, Semperstr. 3, Zimmer Nr. 22. Angebote mit entspr. Aufschrift bis 3. Oktober an die kantonale Baudirektion in Zürich 1.

**Zürich.** Maurer-, Steinhauer- und Spenglerarbeiten für die Renovation der Helmhausfassaden in Zürich. Pläne zc. je vorm. 10—12 Uhr im Bureau 41 des Hochbauamtes. Angebote mit entsprech. Aufschrift bis 1. Oktober an den Bauvorstand III, Stadthaus.

**Zürich.** Doppeldreifamilienhaus im Oberfeld der Gemeinde Wülflingen. Erd-, Maurer-, Kunststein-, Zimmer-, Dachdecker- und Spenglerarbeiten. Pläne zc. bei F. Schneebeli, Architekt, Spitalgasse 1, Winterthur. Offerten mit der Aufschrift „Offerte für die Gemeindefamilienhäuser“ bis 1. Oktober an F. Erb, Gemeindepräsident.

**Zürich.** Allgem. Vaugenossenschaft Zürich. Schlosserarbeiten, elektrische und sanitäre Installationen, Sackarbeiten zu 12 Einfamilienhäusern in Albisrieden (beim Sportplatz Utogrund). Pläne zc. täglich nachm. 2—5 Uhr auf dem Bauureau Goldbrunnenstrasse 127. Offerten mit bez. Aufschrift bis 6. Okt. an Lehrer Hoffmann, Triemli, Albisrieden.

**Zürich.** Schulhaus-Neubau Wallisellen. Parkett- und Malerarbeiten. Pläne zc. je von 9—12 Uhr bei der Bauleitung, Knell & Häfslig, Architekten, Gotthardstrasse 62, Zürich 2, oder nachmittags von 2—6 Uhr auf dem Bauureau in Wallisellen. Offerten und Muster mit Aufschrift „Offerte Schulhaus-Neubau“ bis 3. Oktober an den Präsidenten der Baukommission, Jos. Abend in Wallisellen.

**Luzern.** Wasserversorgungs-Genossenschaft Schwarzenberg. Erstellung einer Trink-, eventuell einer Trink- und Lösch-Wasserversorgung. Offerten unter Aufschrift „Wasserversorgung Schwarzenberg“ bis 6. Oktober an Josef Schröter. Pläne zc. daselbst.

**Schwyz.** Pfarrhaus in Schindellegi. Glaser- und Schreinerarbeiten, Jalousielieferung, sanit. Installationen, Bodenbeläge (rote Steinzeugplatten zc., Steinholzboden und Parkett). Pläne zc. bei G. Fuchs in Schindellegi und bei Architekten Walcher & Abbühl in Rapperswil. Eingaben bis 30. September an den Präsidenten des Kirchenbauvereins Schindellegi, Kantonsrat G. Fuchs in Schindellegi.

**Glarus.** Gemeinde Mittlodi. Lieferung und Legen von 560 lfd. m galvanisierte Röhren (4,5 cm) und 220 m (3,75 cm). Offerten unter Aufschrift „Wasserleitung Laffingen-Herrenweg“ bis 15. Okt. an Gemeindepräsident J. Wild.

**Solothurn.** Neubau von Friedr. Nickel, Gipser- und Malermeister in Neu-Trimbach. Erd-, Maurer-, Zement-, Zimmer-, Schreiner- und Dachdeckerarbeiten. Eingaben an Obigen. Pläne zc. daselbst.

**Basel.** Militärdirektion Basel. Vakante Stelle: Oberzeiger im Schießplatz beim Allschwilerweiher. Der Oberzeiger hat Amtswohnung und erhält neben den Vergütungen der Schießvereine, gemäß Reglement, einen monatlichen Gehalt von 190—220 Fr. Auskunft erteilt die Zeughausverwaltung. Anmeldungen schriftlich bis 5. Oktober an die Militärdirektion.

**Baselland.** Schulhausrenovation Therwil. Maurer-, Kunststein-, Zimmer-, Spengler-, Dachdecker-, Abfahrt-, Gipser- und Installationsarbeiten, Zentralheizung (Niederdruck W. W. event. elektrische Heizung), Schreiner- und Parkettarbeiten, Plättchenbeläge, Beleuchtungsanlage, Malerarbeiten. Bauleitung: A. Fisch, Architekt, Basel, St. Johannisring 30 (Tel. 8055). Offerten unter Aufschrift „Schulhausrenovation Therwil“ bis 12. Okt. an Gemeindepräsident B. Brodbeck.

**Schaffhausen.** Kanton. Elektrizitätswerk. Glaser- und Schreinerarbeiten für die Zentrale Thayngen. Pläne zc. bei Arthur Moser, Architekt, Neuhausen. Preisangaben mit der Aufschrift „Zentrale Thayngen“ bis 8. Oktober an die Direktion des kanton. Elektrizitätswerkes.

**St. Gallen.** Vergrößerung der Cardenfabrik Graf & Cie. in Rapperswil. Erd- und Maurerarbeiten einschl. nem. Beton, Kunststeinlieferung, Spenglerarbeiten inkl. Klebklebedach, Verputz-, Gipser-, Glaser- und Schreinerarbeiten, Lieferung von 4 Differdingertänder und Zifferdingertäfelchen. Pläne zc. vom 26. September an bei der Bauleitung, Walcher & Abbühl, Architekten, Rapperswil. Eingaben bis 20. Oktober an die Bauherrschaft, Herren Graf & Cie.

**Graubünden.** Lichtwerke u. Wasserversorgung Chur. Grabarbeiten für Erneuerung der Parpaner Quellenzuleitung bei der Kapelle Maliz (ca. 260 m Länge) und bei der Eggabrüche (ca. 70 m Länge). Formulare zc. auf dem Bureau der Werke. Offerten mit der Aufschrift „Grabarbeiten Parpaner Quellenzuleitung“ bis 30. Sep., abends 6 Uhr, an obige Werke.

**Aargau.** Wettbewerb unter den seit wenigstens einem Jahr in Aarau wohnenden Architekten und den in der Schweiz wohnenden, in Aarau eingebürgerten Architekten zur Erlangung von Entwürfen für den **Neubau eines Verwaltungsgebäudes des städtischen Elektrizitäts- und Wasserwerkes in Aarau.** Maßgebend sind die Grundsätze des Schweizerischen Ingenieur- und Architektenvereins für Wettbewerbe. Baugeschäfte als solche können sich an diesem Wettbewerbe nicht beteiligen. Eingabe der Entwürfe verschlossen mit Kennwort und dem Namen des Bewerbers in Extrakouvert bis 31. Oktober 1921 an Stadtmann Hans Häslig, städtisches Rathaus, 1. Stock. Bezug der Unterlagen von der städtischen Bauverwaltung Aarau gegen Hinterlegung von 10 Fr.

**Thurgau.** Gemeinde Märstetten. Cirka 380 m Wasserleitung (100 mm = Guß- oder Stahlröhren mit Oberflächendrain und Schieber) inkl. Grabarbeit. Bedingungen bei Ortsvorsteher Heß. Eingabefrist bis Ende September.

**Wallis.** Wasserversorgung der Gemeinde Naters. Fassung der Quellen, Erstellung des Reservoirs, Grabarbeiten, Rohrlegung. Pläne zc. bei Meinrad Michlig, Vortreibungsbeamter. Eingabetermin 10. Oktober.

# Eichenparkett

II. Qualität, mit Nut und falscher Feder, staunend billig. Anfragen **POSTFACH 13895, BASEL 1.**

# Hefte :-: Griffe

roh und poliert, für Metallwaren, Stempel, Werkzeuge, elektrische Zwecke, Maschinen fertigt an nach Muster oder Skizze

**Emil Brägger, mech. Drechslerei, Wattwil** (St. Gallen). 4534

Ia. Bayer.

## Glaser-Föhren

3 Wagen mit Ausfuhrbewilligung sind

zu verkaufen.

36 mm aufwärts, meistens 60 bis 100 mm, trockene, saubere Ware mit viel Kern.

Anfragen sub Chiffre B G 4457 an die Expedition.

Wer liefert gestemmt

## Cäfer

90 m<sup>2</sup> u. 58 m<sup>2</sup> mit glatten Füllungen?

Offerten sind unt. Chiff. R 4626 an die Expedition zu richten.

Zu verkaufen:

## Birnbaumstämme

ca. 8 m<sup>3</sup>, rund. od. geschnitten nach Wunsch. 4554

**B. Fuglistaller, Säger Jonen** (Aargau).

Zu verkaufen

ab Lager **prima gedämpfte**

## Nussbaum-bretter

Spezialität in Föhren-, Eichen-, Buchen- und Tannenbretter.

**Reinhard Wächter** Holzhandlung 4586 **Villigen** (Aargau).